

ПРОЕКТ МЕЖЕВАНИЯ ТЕРРИТОРИИ
кадастрового квартала 59:16:0010113,
город Верещагино, городской округ Верещагинский,
Пермский край

Пермь, 2023

5-2023-ПМТ

*Проект межевания территории
кадастрового квартала
59:16:0010113*

Стадия	Лист	Листов
ПМТ	1	49
Филиал ППК «Роскадастр» по Пермскому краю		

Согласовано					
Разработал					
Взам.лев.№					
Подп. И дата					
Инв. № подл.					

Изм.	Кол.уч	Лист	№ док.	Подпись	Дата

СОСТАВ ПРОЕКТА

№ тома	Обозначение	Наименование	Примечание
1	5-2023-ПМТ.ПЗ	Основная часть проекта межевания территории	
2	5-2023-ПМТ.МО	Материалы по обоснованию проекта межевания территории	

СОДЕРЖАНИЕ

№ п/п	Наименование	Лист
Том 1	Основная часть проекта межевания территории	3
1.1.	Текстовая часть	4
1.1.1.	Основные положения	4
1.1.2.	Общая характеристика объекта проектирования	5
1.1.3.	Описание предлагаемых проектных решений	8
1.1.4.	Установление публичных сервитутов, обременений	10
1.1.5.	Перечень и сведения о площади и виде разрешенного использования земельных участков фактического землепользования	11
1.1.6.	Перечень и сведения о площади и виде разрешенного использования образуемых земельных участков	19
1.1.7.	Перечень и сведения о площади и виде разрешенного использования образуемых земельных участков, отнесенных к территориям общего пользования	20
1.1.8.	Целевое назначение лесов	21
1.1.9.	Основные технико-экономические показатели проекта межевания территории	21
1.1.10.	Сведения о границах территории, в отношении которой утвержден проект межевания	21
1.1.10.1.	Ведомость координат поворотных точек границ красных линий	25
1.1.10.2.	Ведомость координат поворотных точек границ формируемых и изменяемых земельных участков	27
1.2.	Графическая часть	44
	Чертеж межевания территории М 1:800	45
Том 2	Материалы по обоснованию проекта межевания территории	46
2.1.	Границы особо охраняемых природных территорий	47
2.2.	Границы территорий объектов культурного наследия	47
2.3.	Границы лесничеств, участковых лесничеств, лесных кварталов, лесотаксационных выделов или частей лесотаксационных выделов	47
	Чертеж фактического землепользования М 1:900	48
	Чертеж границ зон с особыми условиями использования территорий М 1:900	49

Инв. № подл.	Подп. и дата	Взап. инв. №

Изм.	Кол.уч	Лист	№ док.	Подпись	Дата	5-2023-ПМТ	Лист
							2

ПРОЕКТ МЕЖЕВАНИЯ ТЕРРИТОРИИ
кадастрового квартала 59:16:0010113,
город Верещагино, городской округ Верещагинский,
Пермский край

Том 1
Основная часть

Пермь, 2023

5-2023-ПМТ.ПЗ

*Проект межевания территории
кадастрового квартала
59:16:0010113*

Стадия	Лист	Листов
ПМТ	3	43
Филиал ППК «Роскадастр» по Пермскому краю		

Согласовано					
Разработал					
Взам.лев.№					
Подп. И дата					
Инв. № подл.					

Изм.	Кол.уч	Лист	№ док.	Подпись	Дата

1.1.1. Основные положения

Проект межевания территории кадастрового квартала 59:16:0010113, расположенного по адресу: Пермский край, Верещагинский городской округ, г. Верещагино, разработан в рамках договора субподряда на выполнение работ по разработке проектов межевания территории и проведению комплексных кадастровых работ от 20.04.2023 № 81/2023/ЕП..

Целью разработки проекта межевания территории является:

- составление перечня сведений о площади уточняемых, образуемых земельных участков, в том числе с указанием возможных способов их образования;
- составление перечня сведений о площади образуемых земельных участков, которые будут отнесены к территориям общего пользования или имуществу общего пользования;
- установление красных линий (проектируемых);
- установление отступа от красных линий в целях определения мест допустимого размещения зданий, строений, сооружений;
- установление границ образуемых, уточняемых и (или) изменяемых земельных участков;
- установление границ зон действия публичных сервитутов.

При разработке проекта межевания территории была использована следующая нормативная документация:

- Градостроительный кодекс Российской Федерации от 29.12.2004 № 190-ФЗ;
- Земельный кодекс Российской Федерации от 25.10.2001 № 136-ФЗ;
- СП 42.13330.2016. Свод правил. Градостроительство. Планировка и застройка городских и сельских поселений. Актуализированная редакция СНиП 2.07.01- 89*;
- Инструкция о порядке проектирования и установления красных линий в городах и других поселениях Российской Федерации РДС 30-201-98;
- Генеральный план Верещагинского городского округа Пермского края, утверждённый решением Думы Верещагинского городского округа Пермского края от 27.05.2021 «Об утверждении генерального плана Верещагинского городского округа Пермского края»;
- Правила землепользования и застройки Верещагинского городского округа Пермского края, утвержденные Постановлением Администрации Верещагинского городского округа Пермского края от 10.02.2022 № 254-01-01-250 «Об утверждении правил землепользования и застройки Верещагинского городского округа Пермского края»;
- Градостроительная, землеустроительная документация, материалы и данные федерального, территориальных и ведомственных картографо-геодезических фондов, ситуационные планы, содержащихся в технических паспортах расположенных на земельных участках объектов недвижимости, планово-картографические материалы, документы о правах на землю и иные документы, содержащие сведения о

местоположении границ земельных участков (материалы инвентаризации - межевания земельных участков).

При разработке проекта межевания территории использованы следующие исходные данные:

- Постановление администрации Верещагинского городского округа Пермского края от 04.04.2023 г. № 254-01-01-661 "О разработке документации по проектам межевания территории";
- Кадастровый план территории кадастрового квартала 59:16:0010113;
- Кадастровый план территории кадастрового квартала 59:16:0000000.

1.1.2. Общая характеристика объекта проектирования

Разработка проекта межевания территории осуществляется в отношении кадастрового квартала 59:16:0010113, расположенного в границах населенного пункта г. Верещагино, Верещагинского городского округа Пермского края.

Местоположение территории кадастрового квартала представлено на рисунках 1, местоположение территории проектирования представлено на рисунке 2.

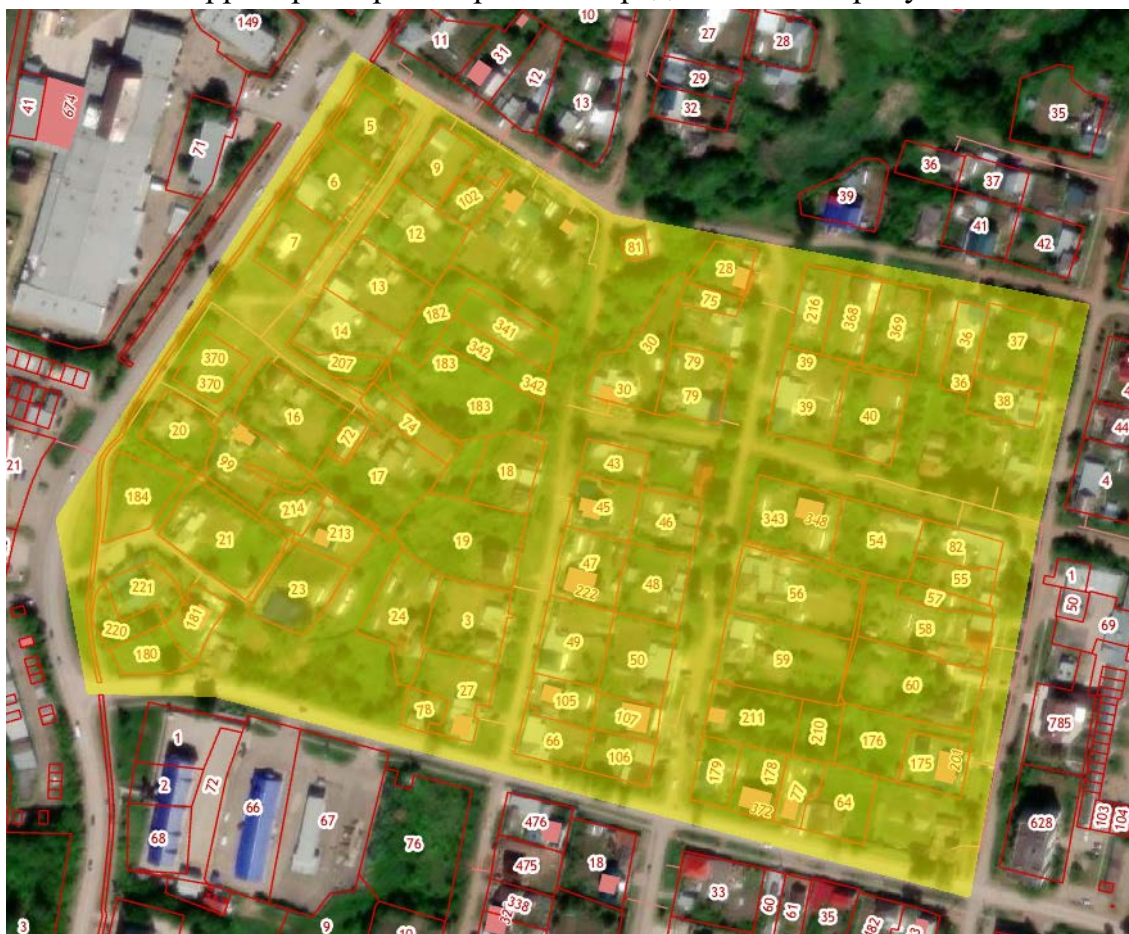


Рис. 1 Местоположение территории кадастрового квартала 59:16:0010113

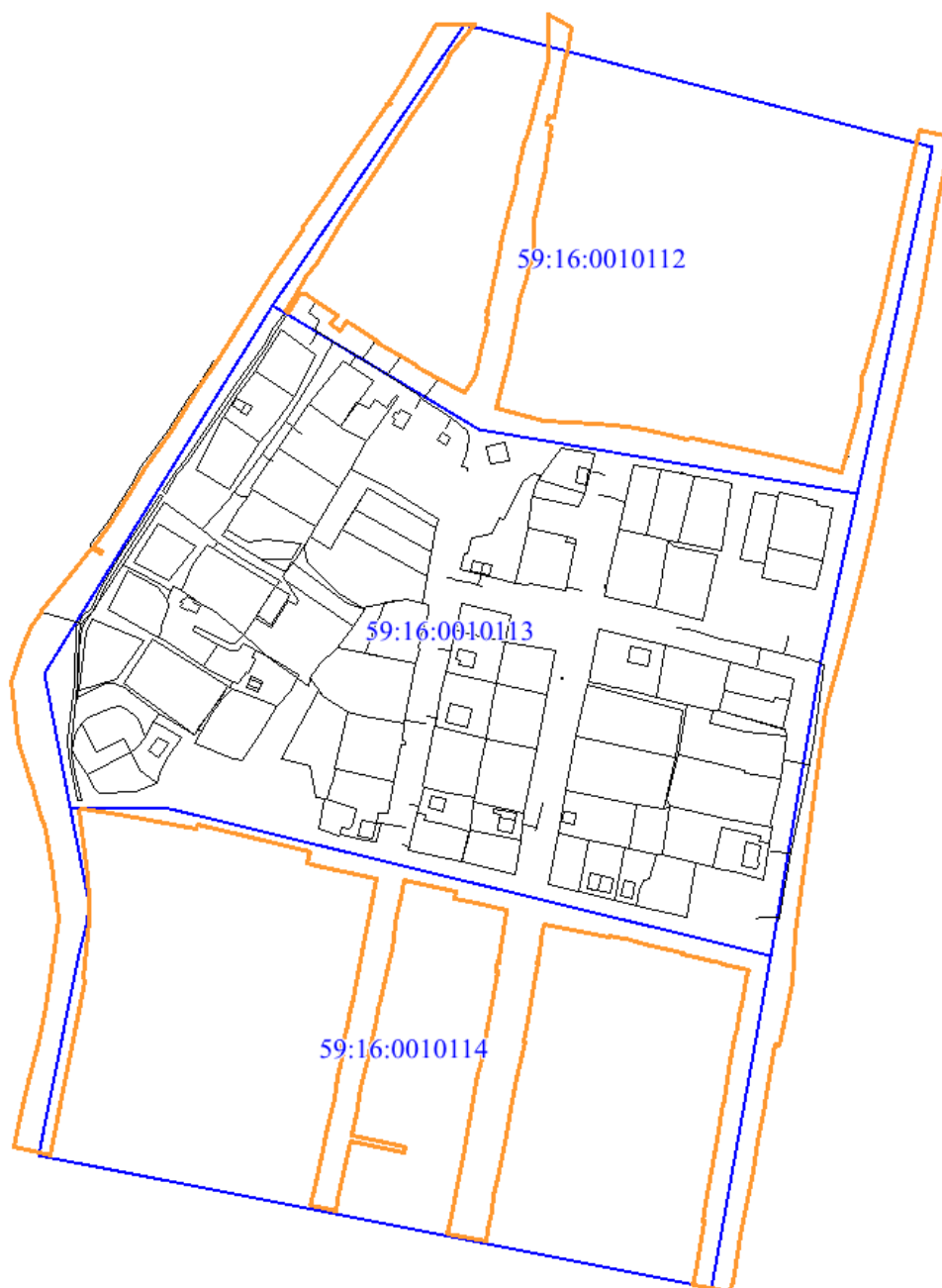


Рис. 2 Местоположение территории проектирования

Площадь территории в утвержденных границах проектирования составляет 180118,94 кв.м. (18,01 га).

Рассматриваемая территория является застроенной, имеется сложившееся землепользование, представленное в основном такими видами использования Для индивидуального жилищного строительства, для приусадебного участка.

Фрагмент карты градостроительного зонирования г. Верещагино представлен на рисунке 3.

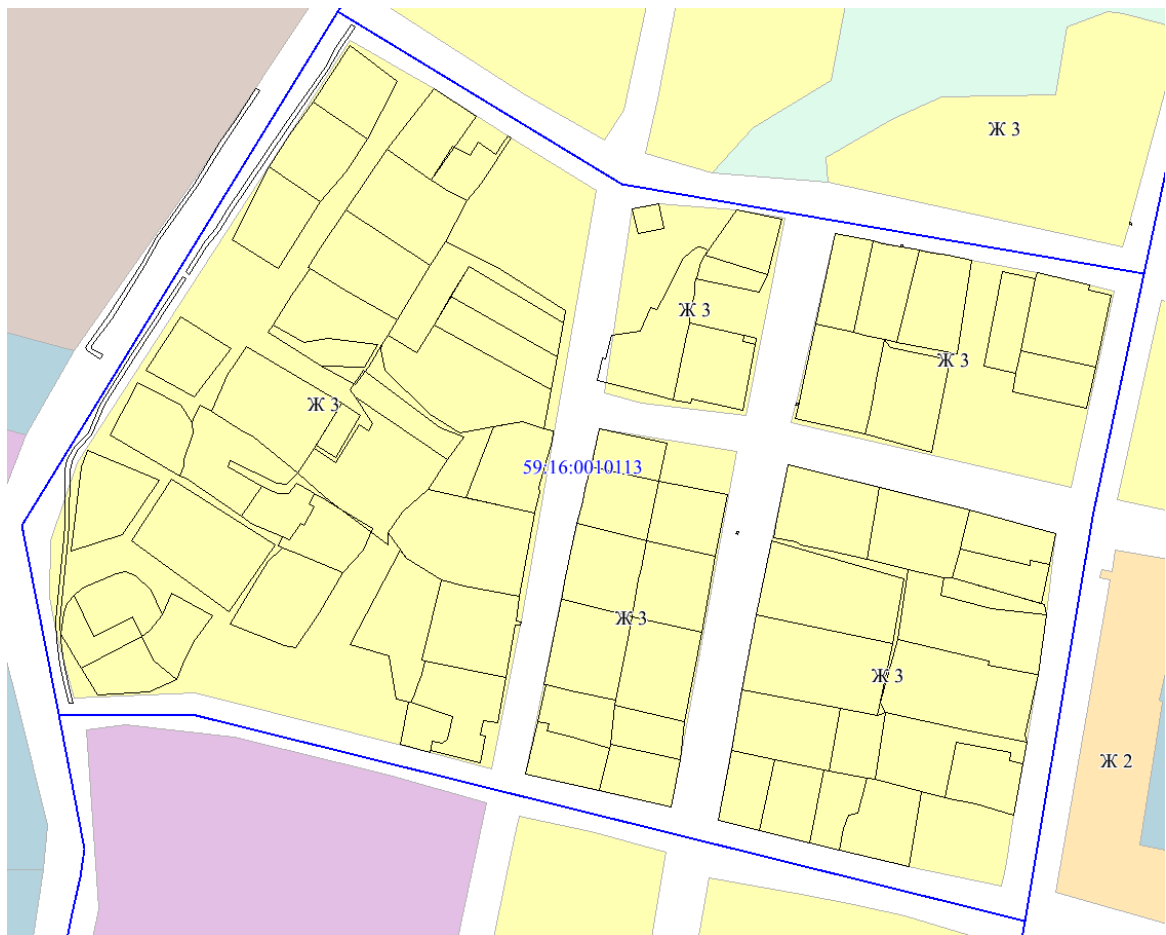


Рис.3 Фрагмент карты градостроительного зонирования г. Верещагино

В соответствии с Правилами землепользования и застройки Верещагинского городского округа, утвержденных Постановлением Администрации Верещагинского городского округа Пермского края, рассматриваемая территория расположена в границах территориальной зоны ЖЗ (Зона застройки индивидуальными жилыми домами).

В границах проектируемой территории выявлены:

- 62 земельных участка, местоположение границ которых установлено ранее в результате выполнения работ по межеванию земельных участков,
- 26 ранее учтенных земельных участков, местоположение границ которых не установлено в соответствии с требованиями земельного законодательства.

Подробная информация о земельных участках, расположенных в границах проектируемой территории, приведена в таблице 2 «Перечень и сведения о площади и виде разрешенного использования земельных участков фактического землепользования».

1.1.3. Описание предлагаемых проектных решений

С учетом произведенных измерений и результата анализа имеющихся документов об объектах недвижимости, расположенных в пределах кадастрового квартала 59:16:0010113, проектом межевания предлагается:

1. Установить на территории проектирования красные линии с учетом сформированных земельных участков, с учетом требуемой ширины проезжей части существующих улиц и проездов и предусмотренных проектом изменяемых границ земельных участков. Координаты поворотных точек утверждаемых красных линий приведены в таблице 7 «Ведомость координат поворотных точек утверждаемых красных линий»;

2. В отношении земельных участков, местоположение границ которых не установлено в соответствии с требованиями земельного законодательства, в том числе в случае, если местоположение границ характерных точек границ земельных участков определено с точностью ниже нормативной (для земельных участков, отнесенных к землям населенных пунктов эта величина составляет – 0,1 м), установить местоположение границ таких земельных участков исходя из сведений, содержащихся в документах, подтверждающих право на земельные участки, документах, определявших местоположение границ земельных участков при образовании, в соответствии с фактическим положением границ на местности.

3. Сформировать земельные участки из земель, находящихся в государственной собственности. Подробная информация об образуемых земельных участках представлена в таблице 3.

Проектом межевания территории предусматривается уточнение земельных участков (в том числе путем исправления реестровой ошибки). Указанная информация представлена в таблице 2, графическая часть отображена на чертеже межевания территории.



Рис.4 Местоположение утверждаемых красных линий

1.1.4. Установление публичных сервитутов, обременений

В пределах территории кадастрового квартала 59:16:0010113 объекты культурного наследия, включенные в единый государственный реестр, либо выявленные объекты культурного наследия отсутствуют.

Проектом межевания территории не предусмотрено установление публичных сервитутов на земельных участках.

Информация о зонах с особыми условиями использования территории, установленными в границах проектирования, приведена в таблице 1.

Таблица 1

Номер зоны	Наименование зоны	Тип зоны
59:16-6.519	Охранная зона линии электропередач объекта «ЛЭП 10 кВ от ПС «Верещагино» (КЛ-10кВ фидер №10 от ПС «Верещагино» до РП-1)»	Охранная зона инженерных коммуникаций
59:16-6.652	Водоохранная зона р. Нытва и её ранее неучтённых в ГВР притоков, часть 2	Водоохранная зона
59:16-6.653	Прибрежная защитная полоса р. Нытва и её ранее неучтённых в ГВР притоков, часть 2	Прибрежная защитная полоса
59:16-6.732	Охранная зона газопроводов низкого давления по адресу: Пермский край, Верещагинский район, г. Верещагино	Охранная зона инженерных коммуникаций
59:16-6.127	Охранная зона газопровода распределительного до тепловых пунктов ООО «ТД Форвард» по улице Павлова №4 г.Верещагино Пермского края	Охранная зона инженерных коммуникаций
59:16-6.812	Зона санитарной охраны водозаборных скважин №№1усл.,3усл.,4усл.,5усл., бусл. Железнодорожной станции Верещагино Пермского территориального участка Свердловской дирекции по тепловодоснабжению(г.Верещагино Верещагинский район Пермского края)(3 пояс)	Зона санитарной охраны источников водоснабжения и водопроводов питьевого назначения
59:16-6.647	Охранная зона газопроводов низкого давления	Охранная зона инженерных коммуникаций
59:16-6.656	Охранная зона газопровода распределительного низкого давления по ул.Октябрьская, Р.Люксембург, З.Космодемьянской, Фабричная, Обухова	Охранная зона инженерных коммуникаций

1.1.5. Перечень и сведения о площади и виде разрешенного использования земельных участков фактического землепользования

Таблица 2

Номер земельного участка в соответствии с чертежом межевания	Кадастровый номер	Правовое положение	Адрес (Описание местоположения)	Вид разрешенного использования (ВРИ)	Площадь ЕГРН, кв.м	Площадь ПМТ, кв.м	Примечание
:102	59:16:0010113:102	Собственность	край Пермский, р-н Верещагинский, г. Верещагино, ул. З.Космодемьянской, дом 8а, квартира 2	под индивидуальную жилую застройку	460	-	Местоположение границ земельного участка установлено, границы не изменяются
:105	59:16:0010113:105	Общая долевая собственность	Российская Федерация, Пермский край, г.о. Верещагинский, г. Верещагино, ул Советская, з/у 110а	Для индивидуального жилищного строительства	664	63	Местоположение границ земельного участка установлено, требуется исправление реестровой ошибки
:106	59:16:0010113:106	Общая долевая собственность	Российская Федерация, Пермский край, г.о. Верещагинский, г. Верещагино, ул Фабричная, з/у 101	Для приусадебного участка	706	702	Местоположение границ земельного участка установлено, требуется исправление реестровой ошибки
:107	59:16:0010113:107	Собственность	Российская Федерация, Пермский край, г.о. Верещагинский, г. Верещагино, ул Фабричная, з/у 101а	Индивидуальные жилые дома	568	570	Местоположение границ земельного участка установлено, требуется исправление реестровой ошибки
:12	59:16:0010113:12	Общая совместная собственность	Пермский край, г. Верещагино, ул. Спартака, д. 6	для приусадебного участка	1466	-	Местоположение границ земельного участка установлено, границы не изменяются
:13	59:16:0010113:13	Собственность	Пермский край, г. Верещагино, ул. Спартака, дом 4	Для индивидуального жилищного строительства	1380	-	Местоположение границ земельного участка установлено, границы не изменяются
:14	59:16:0010113:14	Собственность	Пермский край, г. Верещагино, ул Спартака, дом 2	под индивидуальную жилую застройку	1205	1219	Местоположение границ земельного участка установлено, требуется исправление реестровой ошибки
:16	59:16:0010113:16	Собственность	Пермский край, Верещагинский район, г. Верещагино, ул. Обухова, дом 4	для индивидуального жилищного строительства	1698	-	Местоположение границ земельного участка установлено, границы не изменяются
:17	59:16:0010113:17	Собственность	край Пермский, р-н Верещагинский, г. Верещагино, ул. Обухова, дом 6	для индивидуального жилищного строительства	2151	2010	Местоположение границ земельного участка не установлено, требуется уточнение
:175	59:16:0010113:175	Собственность	Пермский край, Верещагинский район, г. Верещагино, ул. Октябрьская, дом 87	для приусадебного участка	804	-	Местоположение границ земельного участка установлено, границы не изменяются
:176	59:16:0010113:176	Собственность	Пермский край, Верещагинский	для приусадебного	1244	-	Местоположение границ земельного

Номер земельного участка в соответствии с чертежом межевания	Кадастровый номер	Правовое положение	Адрес (Описание местоположения)	Вид разрешенного использования (ВРИ)	Площадь ЕГРН, кв.м	Площадь ПМТ, кв.м	Примечание
			район, г. Верещагино, ул. Октябрьская, 87а	участка			участка установлено, границы не изменяются
:178	59:16:0010113:178	Собственность	Пермский край, р-н Верещагинский, г. Верещагино, ул. Павлова, 17а	Для индивидуального жилищного строительства	763	-	Местоположение границ земельного участка установлено, границы не изменяются
:179	59:16:0010113:179	Собственность	Российская Федерация, Пермский край, г.о. Верещагинский, г. Верещагино, ул. Фабричная, з/у 96	Для индивидуального жилищного строительства	636	-	Местоположение границ земельного участка установлено, границы не изменяются
:18	59:16:0010113:18	Собственность	Пермский край, г. Верещагино, ул. Советская, д. 99	для индивидуального жилищного строительства	1082	-	Местоположение границ земельного участка установлено, границы не изменяются
:180	59:16:0010113:180	Собственность	Российская Федерация, Пермский край, г.о. Верещагинский, г. Верещагино, ул. К.Маркса, з/у 84	для индивидуального жилищного строительства	641	797	Местоположение границ земельного участка установлено, требуется исправление реестровой ошибки
:181	59:16:0010113:181	Собственность	Российская Федерация, Пермский край, г.о. Верещагинский, г. Верещагино, ул. К.Маркса, з/у 88	для индивидуального жилищного строительства	610	700	Местоположение границ земельного участка установлено, требуется исправление реестровой ошибки
:182	59:16:0010113:182	Собственность	Пермский край, р-н Верещагинский, г. Верещагино, ул. Советская, 101а	для индивидуального жилищного строительства	1045	-	Местоположение границ земельного участка установлено, границы не изменяются
:183	59:16:0010113:183	Собственность	Пермский край, р-н Верещагинский, г. Верещагино, ул. Советская, 101б	для индивидуального жилищного строительства	2153	-	Местоположение границ земельного участка установлено, границы не изменяются
:184	59:16:0010113:184	Собственность	Пермский край, Верещагинский район, г. Верещагино, ул. Карла Маркса, 94	Для индивидуального жилищного строительства	1047	-	Местоположение границ земельного участка установлено, границы не изменяются
:19	59:16:0010113:19	Общая совместная собственность	Пермский край, Верещагинский район, г. Верещагино, ул. Советская, дом 97	индивидуальные жилые дома	2150	-	Местоположение границ земельного участка установлено, границы не изменяются
:20	59:16:0010113:20	Общая долевая собственность	Российская Федерация, Пермский край, г.о. Верещагинский, г. Верещагино, ул. К.Маркса, з/у 96	Для индивидуального жилищного строительства	904	923	Местоположение границ земельного участка установлено, требуется исправление реестровой ошибки
:207	59:16:0010113:207	Аренда	Пермский край, Верещагинский район, Верещагинское городское поселение, г.	для огородничества	407	436	Местоположение границ земельного участка установлено, требуется исправление реестровой ошибки

Номер земельного участка в соответствии с чертежом межевания	Кадастровый номер	Правовое положение	Адрес (Описание местоположения)	Вид разрешенного использования (ВРИ)	Площадь ЕГРН, кв.м	Площадь ПМТ, кв.м	Примечание
			Верещагино, ул. Спартака, южнее дома 2				
:21	59:16:0010113:21	Собственность	Российская Федерация, Пермский край, г.о. Верещагинский, г. Верещагино, ул. К.Маркса, з/у 92	Индивидуальные жилые дома	1930	1834	Местоположение границ земельного участка не установлено, требуется уточнение
:210	59:16:0010113:210	Собственность	Российская Федерация, Пермский край, г.о. Верещагинский, г. Верещагино, ул. Октябрьская, з/у 87б	индивидуальные жилые дома	600	-	Местоположение границ земельного участка установлено, границы не изменяются
:211	59:16:0010113:211	Собственность	Российская Федерация, Пермский край, г.о. Верещагинский, г. Верещагино, ул. Фабричная, з/у 98	индивидуальные жилые дома	1258	1441	Местоположение границ земельного участка установлено, требуется исправление реестровой ошибки
:213	59:16:0010113:213	Собственность	Российская Федерация, Пермский край, Верещагинский р-н, Верещагинское городское поселение, г. Верещагино, ул. К. Маркса, д. 98а	индивидуальные жилые дома	778	-	Местоположение границ земельного участка установлено, границы не изменяются
:214	59:16:0010113:214	Собственность	Российская Федерация, Пермский край, г.о. Верещагинский, г. Верещагино, ул. К.Маркса, з/у 98б	индивидуальные жилые дома	502	-	Местоположение границ земельного участка установлено, границы не изменяются
:216	59:16:0010113:216	Собственность	Российская Федерация, Пермский край, г.о. Верещагинский, г. Верещагино, ул. Фабричная, з/у 108	индивидуальные жилые дома	734	-	Местоположение границ земельного участка установлено, границы не изменяются
:220	59:16:0010113:220	Общая долевая собственность	Российская Федерация, Пермский край, г.о. Верещагинский, г. Верещагино, ул. К.Маркса, з/у 86а	индивидуальные жилые дома	517	528	Местоположение границ земельного участка установлено, требуется исправление реестровой ошибки
:221	59:16:0010113:221	Общая долевая собственность	Российская Федерация, Пермский край, г.о. Верещагинский, г. Верещагино, ул. К.Маркса, з/у 86	индивидуальные жилые дома	730	731	Местоположение границ земельного участка установлено, требуется исправление реестровой ошибки
:23	59:16:0010113:23	Собственность	Российская Федерация, Пермский край, г.о. Верещагинский, г. Верещагино, ул. К.Маркса, з/у 90	Индивидуальные жилые дома	1287	1453	Местоположение границ земельного участка установлено, требуется исправление реестровой ошибки

Номер земельного участка в соответствии с чертежом межевания	Кадастровый номер	Правовое положение	Адрес (Описание местоположения)	Вид разрешенного использования (ВРИ)	Площадь ЕГРН, кв.м	Площадь ПМТ, кв.м	Примечание
:24	59:16:0010113:24	Общая долевая собственность	Пермский край, Верещагинский район, г. Верещагино, ул. Павлова, дом 7	под индивидуальной жилой застройкой	1403	-	Местоположение границ земельного участка установлено, границы не изменяются
:26	59:16:0010113:26	Общая долевая собственность	край Пермский, р-н Верещагинский, г. Верещагино, ул. Павлова, дом 3	для приусадебного участка	1226	1167	Местоположение границ земельного участка не установлено, требуется уточнение
:27	59:16:0010113:27	Общая совместная собственность	Пермский край, Верещагинский р-н, г. Верещагино, ул. Советская, дом 93	для приусадебного участка	1132	-	Местоположение границ земельного участка установлено, границы не изменяются
:28	59:16:0010113:28	Собственность	Пермский край, Верещагинский район, г. Верещагино, ул. Фабричная, дом 111	для индивидуального жилищного строительства	615	-	Местоположение границ земельного участка установлено, границы не изменяются
:29	59:16:0010113:29	Общая долевая собственность	край Пермский, р-н Верещагинский, г. Верещагино, ул. Фабричная, дом 109а	для приусадебного участка	600	636	Местоположение границ земельного участка не установлено, требуется уточнение
:3	59:16:0010113:3	Собственность	Пермский край, Верещагинский район, г. Верещагино, ул. Советская, дом 95	для индивидуального жилищного строительства	1377	-	Местоположение границ земельного участка установлено, границы не изменяются
:30	59:16:0010113:30	Общая долевая собственность	Пермский край, Верещагинский район, г. Верещагино, ул. Советская, д. 118	под индивидуальной жилой застройкой	1424	-	Местоположение границ земельного участка установлено, границы не изменяются
:341	59:16:0010113:341	Собственность	Российская Федерация, Пермский край, г.о. Верещагинский, г. Верещагино, ул. Советская, з/у 101	Индивидуальные жилые дома	792	-	Местоположение границ земельного участка установлено, границы не изменяются
:342	59:16:0010113:342	Общая долевая собственность	Российская Федерация, Пермский край, г.о. Верещагинский, г. Верещагино, ул. Советская, з/у 101в	Индивидуальные жилые дома	846	-	Местоположение границ земельного участка установлено, границы не изменяются
:343	59:16:0010113:343	Общая долевая собственность	Российская Федерация, Пермский край, г.о. Верещагинский, г. Верещагино, ул. Обухова, з/у 16а	Блокированные жилые дома в 1-3 этажа с придомовыми участками	1434	-	Местоположение границ земельного участка установлено, границы не изменяются
:35	59:16:0010113:35	Собственность	Пермский край, г. Верещагино, ул. З.Космодемьянской, дом 20а	индивидуальное жилищное строительство	662	674	Местоположение границ земельного участка не установлено, требуется уточнение
:36	59:16:0010113:36	Собственность	Российская Федерация, Пермский край, г.о. Верещагинский, г. Верещагино,	для приусадебного участка	788	757	Местоположение границ земельного участка не установлено, требуется уточнение

Номер земельного участка в соответствии с чертежом межевания	Кадастровый номер	Правовое положение	Адрес (Описание местоположения)	Вид разрешенного использования (ВРИ)	Площадь ЕГРН, кв.м	Площадь ПМТ, кв.м	Примечание
			ул.З.Космодемьянской, з/у 20				
:368	59:16:0010113:368	Собственность	Российская Федерация, Пермский край, г.о. Верещагинский, г. Верещагино, ул. З.Космодемьянской	для индивидуального жилищного строительства	881	-	Местоположение границ земельного участка установлено, границы не изменяются
:369	59:16:0010113:369	Собственность	Российская Федерация, Пермский край, г.о. Верещагинский, г. Верещагино, ул. З.Космодемьянской	для индивидуального жилищного строительства	1104	1063	Местоположение границ земельного участка установлено, требуется исправление реестровой ошибки
:37	59:16:0010113:37	Собственность	край Пермский, р-н Верещагинский, г. Верещагино, ул. Октябрьская, дом 97	для индивидуального жилищного строительства	1221	1221	Местоположение границ земельного участка не установлено, требуется уточнение
:370	59:16:0010113:370	Собственность	Российская Федерация, Пермский край, г.о. Верещагинский, г. Верещагино, ул. К.Маркса, з/у 100	для индивидуального жилищного строительства	720	-	Местоположение границ земельного участка установлено, границы не изменяются
:38	59:16:0010113:38	Общая долевая собственность	край Пермский, р-н Верещагинский, г. Верещагино, ул. Октябрьская, дом 95а	для индивидуального жилищного строительства	651	609	Местоположение границ земельного участка не установлено, требуется уточнение
:39	59:16:0010113:39	Собственность	Российская Федерация, Пермский край, г.о. Верещагинский, г. Верещагино, ул. Фабричная, з/у 106	под жилую застройку индивидуальную	1404	-	Местоположение границ земельного участка установлено, границы не изменяются
:40	59:16:0010113:40	Собственность	край Пермский, р-н Верещагинский, г. Верещагино, ул. Обухова, дом 13	для индивидуального жилищного строительства	1476	1395	Местоположение границ земельного участка не установлено, требуется уточнение
:41	59:16:0010113:41	Собственность	край Пермский, р-н Верещагинский, г. Верещагино, ул. Обухова, дом 15	Для приусадебного участка	1386	1394	Местоположение границ земельного участка не установлено, требуется уточнение
:42	59:16:0010113:42	Собственность	край Пермский, р-н Верещагинский, г. Верещагино, ул. Октябрьская, дом 95	для приусадебного участка	1045	1053	Местоположение границ земельного участка не установлено, требуется уточнение
:43	59:16:0010113:43	Общая совместная собственность	край Пермский, р-н Верещагинский, г. Верещагино, ул. Советская, дом 116а	для индивидуального жилищного строительства	593	676	Местоположение границ земельного участка не установлено, требуется уточнение
:44	59:16:0010113:44	Аренда	край Пермский, р-н Верещагинский, г. Верещагино, ул. Фабричная, дом 107а	для индивидуального жилищного строительства	767	730	Местоположение границ земельного участка не установлено, требуется уточнение
:45	59:16:0010113:45	Общая долевая	Пермский край, Верещагинский	для индивидуального	851	-	Местоположение границ земельного

Номер земельного участка в соответствии с чертежом межевания	Кадастровый номер	Правовое положение	Адрес (Описание местоположения)	Вид разрешенного использования (ВРИ)	Площадь ЕГРН, кв.м	Площадь ПМТ, кв.м	Примечание
		собственность	район, г. Верещагино, ул. Советская, дом 116	жилищного строительства			участка установлено, границы не изменяются
:46	59:16:0010113:46	Общая долевая собственность	край Пермский, р-н Верещагинский, г. Верещагино, ул. Фабричная, д. 107	для индивидуального жилищного строительства	785	800	Местоположение границ земельного участка не установлено, требуется уточнение
:47	59:16:0010113:47	Общая долевая собственность	Пермский край, р-н Верещагинский, г. Верещагино, ул. Советская, дом 114	Для индивидуального жилищного строительства	1140	-	Местоположение границ земельного участка установлено, границы не изменяются
:48	59:16:0010113:48	Собственность	край Пермский, р-н Верещагинский, г. Верещагино, ул. Фабричная, дом 105	для индивидуального жилищного строительства	995	1195	Местоположение границ земельного участка не установлено, требуется уточнение
:49	59:16:0010113:49	Общая долевая собственность	Пермский край, Верещагинский р-н, г. Верещагино, ул. Советская, дом 112	Для индивидуального жилищного строительства	1280	-	Местоположение границ земельного участка установлено, границы не изменяются
:5	59:16:0010113:5	Общая долевая собственность	Российская Федерация, Пермский край, г.о. Верещагинский, г. Верещагино, ул. К.Маркса, з/у 106	для приусадебного участка	852	885	Местоположение границ земельного участка не установлено, требуется уточнение
:50	59:16:0010113:50	Собственность	Российская Федерация, Пермский край, г.о. Верещагинский, г. Верещагино, ул. Фабричная, з/у 103	для индивидуального жилищного строительства	1310	1270	Местоположение границ земельного участка установлено, требуется исправление реестровой ошибки
:54	59:16:0010113:54	Собственность	край Пермский, р-н Верещагинский, г. Верещагино, ул. Обухова, дом 16	Для индивидуального жилищного строительства	1329	-	Местоположение границ земельного участка установлено, границы не изменяются
:55	59:16:0010113:55	Собственность	край Пермский, р-н Верещагинский, г. Верещагино, ул. Октябрьская, дом 93, кв 1	для индивидуального жилищного строительства	678	697	Местоположение границ земельного участка не установлено, требуется уточнение
:56	59:16:0010113:56	Общая долевая собственность	Российская Федерация, Пермский край, г.о. Верещагинский, г. Верещагино, ул. Фабричная, з/у 102	для индивидуального жилищного строительства	1983	2028	Местоположение границ земельного участка установлено, требуется исправление реестровой ошибки
:57	59:16:0010113:57	-	край Пермский, р-н Верещагинский, г. Верещагино, ул. Октябрьская, дом 91а	для приусадебного участка	300	363	Местоположение границ земельного участка не установлено, требуется уточнение
:58	59:16:0010113:58	Собственность	Пермский край, р-н Верещагинский, г. Верещагино, ул. Октябрьская, дом 91	для индивидуального жилищного строительства	1730	-	Местоположение границ земельного участка установлено, границы не изменяются
:59	59:16:0010113:59	Общая долевая	Российская Федерация,	для индивидуального	2120	2094	Местоположение границ земельного

Номер земельного участка в соответствии с чертежом межевания	Кадастровый номер	Правовое положение	Адрес (Описание местоположения)	Вид разрешенного использования (ВРИ)	Площадь ЕГРН, кв.м	Площадь ПМТ, кв.м	Примечание
		собственность	Пермский край, г.о. Верещагинский, г. Верещагино, ул. Фабричная, з/у 100	жилищного строительства			участка установлено, требуется исправление реестровой ошибки
:6	59:16:0010113:6	Общая долевая собственность	Российская Федерация, Пермский край, г.о. Верещагинский, г. Верещагино, ул. К.Маркса, з/у 104	для индивидуального жилищного строительства	1043	-	Местоположение границ земельного участка установлено, границы не изменяются
:60	59:16:0010113:60	-	край Пермский, р-н Верещагинский, г. Верещагино, ул. Октябрьская, дом 89	для индивидуального жилищного строительства	2008	2108	Местоположение границ земельного участка не установлено, требуется уточнение
:64	59:16:0010113:64	Собственность	Пермский край, Верещагинский район, г. Верещагино, ул. Павлова, дом 19	для индивидуального жилищного строительства	1003	-	Местоположение границ земельного участка установлено, границы не изменяются
:65	59:16:0010113:65	Собственность	край Пермский, р-н Верещагинский, г. Верещагино, ул. Октябрьская, дом 85	для приусадебного участка	1393	1419	Местоположение границ земельного участка не установлено, требуется уточнение
:66	59:16:0010113:66	Общая совместная собственность	Пермский край, Верещагинский район, г. Верещагино, ул. Советская, дом 110	для индивидуального жилищного строительства	717	698	Местоположение границ земельного участка не установлено, требуется уточнение
:68	59:16:0010113:68	Общая совместная собственность	Пермский край, г. Верещагино, ул. Советская, дом 103	для индивидуального жилищного строительства	1435	1508	Местоположение границ земельного участка не установлено, требуется уточнение
:7	59:16:0010113:7	Собственность	Российская Федерация, Пермский край, г.о. Верещагинский, г. Верещагино, ул. К.Маркса, з/у 102	для приусадебного участка	982	896	Местоположение границ земельного участка не установлено, требуется уточнение
:70	59:16:0010113:70	Собственность	Пермский край, г. Верещагино, ул. З.Космодемьянской, дом 12	для индивидуального жилищного строительства	1436	1462	Местоположение границ земельного участка не установлено, требуется уточнение
:72	59:16:0010113:72	Общая долевая собственность	Пермский край, Верещагинский район, г. Верещагино, ул. Обухова, дом 6	для индивидуального жилищного строительства	226	-	Местоположение границ земельного участка установлено, границы не изменяются
:74	59:16:0010113:74	Аренда	край Пермский, г. Верещагино, ул. Обухова, ба	для огородничества	600	600	Местоположение границ земельного участка не установлено, требуется уточнение
:75	59:16:0010113:75	Аренда	Пермский край, Верещагинский район, г. Верещагино, ул. Фабричная, дом 111	для индивидуального жилищного строительства	226	246	Местоположение границ земельного участка не установлено, требуется уточнение
:77	59:16:0010113:77	Общая	Пермский край, г. Верещагино,	для индивидуального	566	-	Местоположение границ земельного

Номер земельного участка в соответствии с чертежом межевания	Кадастровый номер	Правовое положение	Адрес (Описание местоположения)	Вид разрешенного использования (ВРИ)	Площадь ЕГРН, кв.м	Площадь ПМТ, кв.м	Примечание
		совместная собственность	ул. Павлова, дом 17	жилищного строительства			участка установлено, границы не изменяются
:78	59:16:0010113:78	Собственность	Пермский край, р-н Верещагинский, г. Верещагино, ул. Павлова, дом 7а	под огородничество	352	-	Местоположение границ земельного участка установлено, границы не изменяются
:79	59:16:0010113:79	Собственность	край Пермский, р-н Верещагинский, г. Верещагино, ул. Фабричная, дом 109	для индивидуального жилищного строительства	1044	1044	Местоположение границ земельного участка установлено, требуется исправление реестровой ошибки
:80	59:16:0010113:80	Собственность	край Пермский, р-н Верещагинский, г. Верещагино, ул. Фабричная, 109	под гараж	16	17	Местоположение границ земельного участка установлено, требуется исправление реестровой ошибки
:81	59:16:0010113:81	Собственность	Российская Федерация, Пермский край, г.о. Верещагинский, г. Верещагино, ул 3.Космодемьянской, з/у 12а	под канализационно-насосную станцию КНС-2	134	134	Местоположение границ земельного участка установлено, требуется исправление реестровой ошибки
:82	59:16:0010113:82	Общая совместная собственность	Пермский край, г. Верещагино, ул. Октябрьская, дом 93, кв 2	Для индивидуального жилищного строительства	675	746	Местоположение границ земельного участка не установлено, требуется уточнение
:9	59:16:0010113:9	Общая долевая собственность	край Пермский, р-н Верещагинский, г. Верещагино, ул. Спартака, дом 8	для индивидуального жилищного строительства	724	796	Местоположение границ земельного участка не установлено, требуется уточнение
:99	59:16:0010113:99	Собственность	Российская Федерация, Пермский край, г.о. Верещагинский, г. Верещагино, ул К.Маркса, з/у 98	для индивидуального жилищного строительства	1261	1309	Местоположение границ земельного участка установлено, требуется исправление реестровой ошибки
:5107	59:16:0000000:5107	Собственность	Пермский край, г.о. Верещагинский, г. Верещагино, ул. Карла Маркса	Улично-дорожная сеть	7283	-	Местоположение границ земельного участка установлено, границы не изменяются
:4843	59:16:0000000:4843	Аренда	Пермский край, р-н Верещагинский, г. Верещагино	Объекты, сооружения, предназначенные для обслуживания линейных объектов	12	-	Местоположение границ земельного участка установлено, границы не изменяются

1.1.6. Перечень и сведения о площади и виде разрешенного использования образуемых земельных участков

Таблица 3

Номер зу в соответствии с чертежом межевания	Условный номер	Адрес (Описание местоположения)	Вид разрешенного использования (ВРИ)	Площадь ПМТ, кв.м	Примечание
:ЗУ1	:ЗУ1	Российская Федерация, Пермский край, г.о. Верещагинский, г. Верещагино	Для индивидуального жилищного строительства	839	Образование зу путем перераспределения зу 59:16:0010113:9 с землями государственной собственности.
:ЗУ2	:ЗУ2	Российская Федерация, Пермский край, г.о. Верещагинский, г. Верещагино	Блокированная жилая застройка	248	Образование из земель.
:ЗУ3	:ЗУ3	Российская Федерация, Пермский край, г.о. Верещагинский, г. Верещагино	Улично-дорожная сеть	17898	Образование из земель.
:ЗУ4	:ЗУ4	Российская Федерация, Пермский край, г.о. Верещагинский, г. Верещагино	Для индивидуального жилищного строительства	672	Образование зу путем перераспределения зу 59:16:0010113:210 с землями государственной собственности. ВРИ в соответствии с град.регламентом для тер.зоны Ж4
:ЗУ5	:ЗУ5	Российская Федерация, Пермский край, г.о. Верещагинский, г. Верещагино	Улично-дорожная сеть	12515	Образование из земель.
:ЗУ6	:ЗУ6	Российская Федерация, Пермский край, г.о. Верещагинский, г. Верещагино	Земельные участки (территории) общего пользования	12164	Образование из земель.
:ЗУ7	:ЗУ7	Российская Федерация, Пермский край, г.о. Верещагинский, г. Верещагино	Улично-дорожная сеть	3859	Образование из земель.
:ЗУ8	:ЗУ8	Российская Федерация, Пермский край, г.о. Верещагинский, г. Верещагино	Улично-дорожная сеть	6758	Образование из земель.
:ЗУ9	:ЗУ9	Российская Федерация, Пермский край, г.о. Верещагинский, г. Верещагино	Улично-дорожная сеть	7898	Образование из земель.
:ЗУ10	:ЗУ10	Российская Федерация, Пермский край, г.о. Верещагинский, г. Верещагино	Улично-дорожная сеть	16617	Образование из земель.
:ЗУ11	:ЗУ11	Российская Федерация, Пермский край, г.о. Верещагинский, г. Верещагино	Улично-дорожная сеть	13522	Образование из земель.
:ЗУ12	:ЗУ12	Российская Федерация, Пермский край, г.о. Верещагинский, г. Верещагино	Для индивидуального жилищного строительства	1232	Образование зу путем перераспределения зу 59:16:0010113:48 с землями государственной собственности. ВРИ в соответствии с град.регламентом для тер.зоны Ж4

1.1.7. Перечень и сведения о площади и виде разрешенного использования образуемых земельных участков, отнесенных к территориям общего пользования

Таблица 4

Номер зу в соответствии с чертежом межевания	Условный номер	Адрес (Описание местоположения)	Вид разрешенного использования (ВРИ)	Площадь ПМТ, кв.м	Примечание
:ЗУ3	:ЗУ3	Российская Федерация, Пермский край, г.о. Верещагинский, г. Верещагино	Улично-дорожная сеть	17898	Образование из земель.
:ЗУ5	:ЗУ5	Российская Федерация, Пермский край, г.о. Верещагинский, г. Верещагино	Улично-дорожная сеть	12515	Образование из земель.
:ЗУ6	:ЗУ6	Российская Федерация, Пермский край, г.о. Верещагинский, г. Верещагино	Земельные участки (территории) общего пользования	12164	Образование из земель.
:ЗУ7	:ЗУ7	Российская Федерация, Пермский край, г.о. Верещагинский, г. Верещагино	Улично-дорожная сеть	3859	Образование из земель.
:ЗУ8	:ЗУ8	Российская Федерация, Пермский край, г.о. Верещагинский, г. Верещагино	Улично-дорожная сеть	6758	Образование из земель.
:ЗУ9	:ЗУ9	Российская Федерация, Пермский край, г.о. Верещагинский, г. Верещагино	Улично-дорожная сеть	7898	Образование из земель.
:ЗУ10	:ЗУ10	Российская Федерация, Пермский край, г.о. Верещагинский, г. Верещагино	Улично-дорожная сеть	16617	Образование из земель.
:ЗУ11	:ЗУ11	Российская Федерация, Пермский край, г.о. Верещагинский, г. Верещагино	Улично-дорожная сеть	13522	Образование из земель.

1.1.8. Целевое назначение лесов

Границы лесничеств, участковых лесничеств, лесных кварталов, лесотаксационных выделов или частей лесотаксационных выделов на чертежах материалов по обоснованию проекта межевания территории не отображены в связи с тем, что границы проектирования (населенного пункта) расположены вне лесного массива.

1.1.9. Основные технико-экономические показатели проекта межевания

Таблица 5

№п/п	Наименование показателей	Ед. изм.	Количество
1	Территория в границах проектирования	га	18,01
2	Территории (земельные участки) подлежащие межеванию в т.ч.	га	18,01
2.1	формируемые земельные участки	га	9,42
		шт	12
2.1.1	Земельные участки (территории) общего пользования	га	9,12
		шт	8

1.1.10. Сведения о границах территории, в отношении которой утвержден проект межевания

В отношении проектируемой территории проект межевания ранее не утверждался. Перечень координат характерных точек границ территории, в отношении которой подготовлен проект межевания территории, приведены в таблице 6.

Таблица 6

№ п/п	X	Y
1	526736.94	1316000.40
2	526741.98	1315979.76
3	526725.68	1315976.70
4	526626.60	1315955.72
5	526614.98	1315952.54
6	526608.90	1315951.16
7	526605.81	1315950.42
8	526600.34	1315949.04
9	526599.54	1315948.64
10	526596.35	1315947.75
11	526590.02	1315945.85
12	526588.70	1315945.47
13	526585.20	1315944.42
14	526569.12	1315943.13
15	526568.84	1315943.06
16	526562.04	1315941.36
17	526551.42	1315938.60

№ п/п	X	Y
18	526525.55	1315931.85
19	526533.77	1315899.83
20	526541.04	1315867.89
21	526547.69	1315837.91
22	526546.35	1315835.61
23	526549.02	1315824.23
24	526551.48	1315813.14
25	526554.77	1315798.19
26	526555.97	1315779.38
27	526558.11	1315746.30
28	526566.63	1315716.27
29	526594.59	1315723.71
30	526603.47	1315725.45
31	526609.71	1315726.41
32	526618.38	1315728.18
33	526618.71	1315728.24
34	526635.06	1315731.39

№ п/п	X	Y
35	526648.32	1315735.44
36	526652.36	1315736.43
37	526664.01	1315740.03
38	526684.74	1315739.84
39	526688.79	1315740.92
40	526697.07	1315742.96
41	526705.71	1315744.88
42	526713.18	1315746.36
43	526716.56	1315746.96
44	526718.99	1315747.26
45	526720.44	1315747.53
46	526723.31	1315748.01
47	526731.77	1315749.39
48	526739.07	1315750.74
49	526739.25	1315749.86
50	526744.41	1315750.86
51	526744.97	1315748.22
52	526750.34	1315748.79
53	526749.75	1315751.63
54	526749.63	1315752.32
55	526769.18	1315756.11
56	526788.06	1315760.13
57	526789.11	1315760.37
58	526790.51	1315760.73
59	526806.44	1315763.27
60	526814.49	1315748.94
61	526785.66	1315748.55
62	526771.71	1315745.34
63	526771.98	1315744.34
64	526749.51	1315738.77
65	526737.53	1315735.37
66	526733.42	1315733.78
67	526724.10	1315731.51
68	526718.03	1315730.13
69	526716.81	1315730.19
70	526712.25	1315729.59
71	526708.55	1315728.89
72	526705.32	1315728.15
73	526694.60	1315725.59
74	526689.60	1315724.10
75	526687.40	1315723.67
76	526677.78	1315721.40
77	526669.35	1315719.63
78	526662.63	1315718.33
79	526628.54	1315710.81
80	526627.32	1315710.66
81	526627.14	1315711.59

№ п/п	X	Y
82	526621.07	1315710.18
83	526620.99	1315710.78
84	526615.56	1315709.88
85	526605.62	1315707.69
86	526587.48	1315703.70
87	526584.51	1315702.40
88	526581.54	1315700.70
89	526576.08	1315696.89
90	526585.55	1315679.60
91	526592.63	1315667.04
92	526592.97	1315667.16
93	526606.97	1315644.06
94	526609.14	1315641.09
95	526618.14	1315627.29
96	526621.08	1315623.00
97	526615.26	1315619.09
98	526619.16	1315613.28
99	526625.01	1315617.24
100	526634.00	1315604.48
101	526638.62	1315597.53
102	526638.12	1315594.17
103	526626.39	1315587.03
104	526627.32	1315585.25
105	526639.28	1315592.64
106	526648.59	1315597.50
107	526658.07	1315604.87
108	526683.93	1315620.68
109	526699.88	1315631.45
110	526710.89	1315638.02
111	526729.05	1315649.61
112	526748.60	1315662.36
113	526765.83	1315674.09
114	526782.99	1315684.67
115	526788.92	1315687.55
116	526807.86	1315702.85
117	526808.19	1315678.97
118	526772.19	1315658.46
119	526759.56	1315650.09
120	526757.61	1315650.60
121	526757.75	1315648.34
122	526757.19	1315648.38
123	526733.55	1315631.67
124	526716.74	1315620.48
125	526710.93	1315616.81
126	526703.46	1315611.90
127	526680.53	1315596.11
128	526678.56	1315595.79

№ п/п	X	Y
129	526649.70	1315575.93
130	526594.97	1315542.08
131	526580.61	1315532.63
132	526570.86	1315525.79
133	526551.90	1315514.00
134	526527.95	1315496.91
135	526516.40	1315490.43
136	526492.29	1315475.25
137	526480.10	1315466.22
138	526479.41	1315466.13
139	526478.49	1315466.87
140	526476.15	1315471.11
141	526474.38	1315469.70
142	526477.95	1315464.30
143	526438.49	1315433.37
144	526437.57	1315432.94
145	526428.57	1315426.85
146	526416.36	1315421.81
147	526393.47	1315414.64
148	526356.17	1315418.81
149	526352.24	1315419.99
150	526341.18	1315423.29
151	526337.31	1315424.46
152	526331.64	1315426.17
153	526327.62	1315427.39
154	526323.60	1315428.60
155	526319.58	1315429.82
156	526307.52	1315433.45
157	526303.50	1315434.66
158	526299.48	1315435.86
159	526278.35	1315439.37
160	526244.24	1315444.25
161	526188.81	1315436.04
162	526166.04	1315431.00
163	526141.68	1315425.30
164	526126.62	1315421.97
165	526113.96	1315418.69
166	526100.25	1315415.70
167	526095.54	1315435.76
168	526095.00	1315438.98
169	526136.42	1315446.38
170	526204.41	1315460.34
171	526207.14	1315459.65
172	526243.62	1315462.92
173	526255.08	1315463.18
174	526270.79	1315461.90
175	526313.00	1315456.77

№ п/п	X	Y
176	526313.09	1315458.80
177	526309.53	1315481.42
178	526300.56	1315529.46
179	526303.95	1315530.60
180	526297.53	1315556.49
181	526286.64	1315600.38
182	526279.11	1315598.63
183	526277.66	1315605.00
184	526275.96	1315612.88
185	526269.15	1315641.57
186	526227.69	1315633.91
187	526204.08	1315629.69
188	526204.23	1315629.21
189	526198.62	1315628.49
190	526190.64	1315626.72
191	526186.31	1315625.51
192	526183.10	1315624.71
193	526181.43	1315624.47
194	526178.06	1315623.96
195	526176.65	1315624.38
196	526164.33	1315620.59
197	526160.07	1315619.49
198	526159.50	1315621.20
199	526147.68	1315618.49
200	526144.19	1315617.83
201	526130.93	1315615.47
202	526108.32	1315610.36
203	526098.81	1315608.38
204	526090.47	1315606.70
205	526073.12	1315602.90
206	526063.50	1315600.65
207	526061.55	1315609.11
208	526059.99	1315616.51
209	526067.00	1315618.02
210	526103.82	1315625.93
211	526096.83	1315658.90
212	526099.86	1315659.92
213	526103.46	1315643.34
214	526107.12	1315626.65
215	526108.10	1315626.78
216	526116.53	1315628.36
217	526124.36	1315629.81
218	526133.63	1315631.55
219	526133.66	1315631.37
220	526156.04	1315636.53
221	526180.46	1315641.50
222	526187.87	1315643.22

№ п/п	X	Y
223	526193.24	1315644.81
224	526193.87	1315644.78
225	526209.81	1315648.08
226	526225.64	1315651.47
227	526240.26	1315653.36
228	526247.33	1315654.86
229	526257.87	1315657.08
230	526268.19	1315659.27
231	526261.13	1315691.81
232	526257.12	1315690.89
233	526253.88	1315704.36
234	526249.23	1315723.04
235	526248.48	1315722.92
236	526220.10	1315718.00
237	526217.61	1315717.56
238	526217.45	1315718.55
239	526216.46	1315718.39
240	526216.62	1315717.40
241	526214.19	1315716.96
242	526210.80	1315716.38
243	526210.67	1315717.08
244	526166.90	1315709.21
245	526151.21	1315706.34
246	526146.27	1315705.25
247	526125.57	1315701.35
248	526094.27	1315695.66
249	526075.86	1315692.65
250	526052.55	1315688.19
251	526045.41	1315686.45
252	526040.45	1315710.00
253	526048.05	1315711.44
254	526059.81	1315713.50
255	526060.92	1315713.69
256	526069.92	1315715.10
257	526080.87	1315717.08
258	526080.81	1315717.80
259	526103.36	1315721.90
260	526124.25	1315725.93
261	526143.60	1315729.53
262	526167.18	1315734.48
263	526167.27	1315733.73
264	526175.81	1315735.10
265	526208.58	1315740.72
266	526208.46	1315741.29
267	526215.92	1315742.37
268	526216.05	1315742.16
269	526222.32	1315743.53

№ п/п	X	Y
270	526231.29	1315744.92
271	526240.71	1315746.30
272	526232.84	1315786.47
273	526233.32	1315787.25
274	526232.85	1315790.34
275	526231.41	1315797.45
276	526228.32	1315809.47
277	526223.01	1315832.88
278	526221.81	1315832.54
279	526219.76	1315841.13
280	526217.25	1315851.63
281	526216.80	1315853.58
282	526216.26	1315855.83
283	526215.71	1315858.20
284	526212.20	1315873.58
285	526210.82	1315873.41
286	526190.61	1315869.29
287	526186.65	1315868.42
288	526183.89	1315867.91
289	526174.95	1315866.39
290	526169.93	1315865.33
291	526149.36	1315861.68
292	526148.25	1315861.50
293	526143.00	1315860.90
294	526136.61	1315859.63
295	526130.16	1315858.46
296	526123.88	1315857.26
297	526116.39	1315855.85
298	526099.85	1315853.22
299	526084.88	1315850.34
300	526070.42	1315848.38
301	526053.32	1315845.45
302	526053.11	1315846.32
303	526020.93	1315841.04
304	526013.39	1315839.15
305	526011.00	1315850.52
306	526008.86	1315861.16
307	526014.77	1315864.29
308	526044.66	1315868.93
309	526048.77	1315869.81
310	526062.18	1315871.90
311	526084.65	1315876.38
312	526103.94	1315879.44
313	526121.81	1315883.30
314	526144.70	1315886.99
315	526165.01	1315890.48
316	526164.54	1315892.70

№ п/п	X	Y
317	526203.57	1315900.89
318	526235.33	1315902.42
319	526375.34	1315921.58
320	526379.27	1315922.30
321	526412.46	1315931.76
322	526447.46	1315940.25
323	526465.59	1315944.74
324	526497.47	1315952.03

№ п/п	X	Y
325	526521.57	1315956.57
326	526533.24	1315959.03
327	526604.64	1315975.11
328	526629.03	1315979.81
329	526655.07	1315984.29
330	526676.01	1315987.95
331	526692.69	1315990.80
1	526736.94	1316000.40

1.1.10.1. Ведомость координат поворотных точек границ красных линий

Таблица 7

№ п/п	X	Y
1	526546.89	1315695.84
2	526558.65	1315676.81
3	526573.62	1315655.61
4	526574.57	1315654.17
5	526585.40	1315637.58
6	526586.24	1315636.29
7	526592.93	1315626.21
8	526597.71	1315619.22
9	526623.93	1315585.32
10	526613.34	1315578.33
11	526604.64	1315573.29
12	526579.19	1315555.35
13	526540.38	1315529.10
14	526532.06	1315523.88
15	526524.42	1315518.12
16	526512.33	1315510.23
17	526510.07	1315508.85
18	526475.79	1315486.29
19	526453.65	1315472.43
20	526439.73	1315466.25
21	526433.37	1315460.07
22	526429.40	1315457.69
23	526423.97	1315456.37
24	526400.00	1315456.02
25	526393.28	1315455.69
26	526356.24	1315451.85
27	526347.54	1315452.48
28	526337.21	1315453.92
29	526328.46	1315455.66
30	526319.07	1315458.09
31	526321.44	1315462.95
32	526324.26	1315500.06
33	526328.82	1315502.45

№ п/п	X	Y
34	526325.40	1315517.13
35	526319.49	1315544.30
36	526300.65	1315605.50
37	526296.80	1315618.80
38	526297.64	1315619.07
39	526293.87	1315634.01
40	526292.40	1315641.66
41	526304.25	1315644.20
42	526304.81	1315641.90
43	526309.50	1315642.82
44	526311.09	1315643.04
45	526310.49	1315649.34
46	526330.65	1315653.06
47	526354.20	1315657.61
48	526354.08	1315659.92
49	526355.87	1315660.20
50	526356.30	1315657.86
51	526367.07	1315659.42
52	526404.84	1315666.41
53	526414.47	1315668.60
54	526416.27	1315668.00
55	526426.23	1315670.75
56	526436.97	1315674.02
57	526441.67	1315674.63
58	526442.75	1315670.27
59	526460.31	1315673.58
60	526475.19	1315676.27
61	526490.45	1315679.25
62	526495.89	1315680.29
63	526498.47	1315682.28
64	526502.04	1315683.00
65	526520.09	1315689.36
66	526531.35	1315691.85

№ п/п	X	Y
1	526546.89	1315695.84
67	526436.43	1315758.96
68	526437.68	1315753.13
69	526439.13	1315744.65
70	526440.02	1315740.51
71	526442.67	1315727.79
72	526446.08	1315709.88
73	526440.95	1315708.80
74	526443.24	1315695.27
75	526426.29	1315691.39
76	526425.78	1315691.46
77	526415.82	1315689.14
78	526410.03	1315687.77
79	526399.92	1315685.42
80	526384.71	1315681.80
81	526373.58	1315679.76
82	526367.67	1315678.68
83	526365.72	1315678.32
84	526327.41	1315670.40
85	526327.20	1315671.38
86	526310.76	1315667.43
87	526295.10	1315664.70
88	526289.03	1315663.35
89	526287.24	1315662.96
90	526284.27	1315675.40
91	526279.79	1315694.12
92	526271.85	1315726.20
93	526293.96	1315730.79
94	526310.93	1315734.05
95	526349.87	1315740.45
96	526352.22	1315740.98
97	526388.88	1315748.15
98	526407.99	1315751.61
99	526407.84	1315752.78
100	526411.35	1315753.74
101	526420.29	1315755.60
67	526436.43	1315758.96
102	526537.37	1315777.59
103	526541.22	1315757.39
104	526547.70	1315722.09
105	526545.35	1315710.32
106	526484.66	1315700.88
107	526474.29	1315698.41
108	526474.67	1315696.73
109	526464.62	1315694.42

№ п/п	X	Y
110	526462.97	1315700.36
111	526457.54	1315722.15
112	526455.53	1315728.57
113	526456.94	1315728.90
114	526455.78	1315736.01
115	526458.72	1315736.75
116	526452.93	1315760.16
117	526479.96	1315766.22
118	526482.84	1315767.08
119	526482.98	1315766.58
120	526484.99	1315766.97
121	526501.65	1315769.58
122	526505.12	1315770.14
123	526507.38	1315770.57
124	526512.30	1315771.34
102	526537.37	1315777.59
125	526399.04	1315903.19
126	526400.40	1315896.14
127	526399.82	1315894.65
128	526403.22	1315878.98
129	526406.45	1315864.28
130	526406.10	1315862.40
131	526416.48	1315821.99
132	526419.65	1315808.97
133	526426.58	1315780.41
134	526399.17	1315775.07
135	526393.83	1315774.02
136	526393.83	1315773.60
137	526377.14	1315770.38
138	526368.51	1315769.04
139	526362.12	1315768.08
140	526329.21	1315762.37
141	526324.88	1315759.95
142	526297.89	1315754.97
143	526266.18	1315749.12
144	526261.64	1315767.77
145	526256.18	1315790.13
146	526252.65	1315803.90
147	526245.26	1315835.04
148	526246.92	1315835.28
149	526236.26	1315877.28
150	526268.73	1315882.61
151	526291.71	1315886.78
152	526301.54	1315888.56
153	526305.21	1315888.88
154	526332.00	1315893.71

№ п/п	X	Y
155	526358.96	1315897.47
156	526363.43	1315897.62
157	526378.59	1315899.95
158	526384.55	1315900.64
125	526399.04	1315903.19
159	526506.57	1315927.04
160	526514.43	1315897.16
161	526515.90	1315891.74
162	526512.57	1315890.71
163	526511.75	1315890.48
164	526514.52	1315877.36
165	526516.01	1315877.69
166	526519.02	1315862.73
167	526520.88	1315852.86
168	526522.02	1315846.07
169	526522.86	1315841.36
170	526523.12	1315839.93
171	526523.55	1315837.53
172	526524.56	1315832.28
173	526524.75	1315831.29
174	526526.27	1315823.25

№ п/п	X	Y
175	526527.50	1315818.99
176	526530.56	1315801.82
177	526490.00	1315793.10
178	526461.80	1315787.03
179	526452.48	1315785.00
180	526447.11	1315783.88
181	526440.24	1315815.18
182	526433.42	1315846.32
183	526431.18	1315858.53
184	526429.23	1315866.51
185	526428.75	1315868.64
186	526428.45	1315868.64
187	526426.20	1315878.42
188	526419.69	1315907.52
189	526429.53	1315908.87
190	526428.60	1315913.07
191	526434.39	1315913.91
192	526434.65	1315913.07
193	526451.73	1315916.25
194	526470.63	1315920.39
159	526506.57	1315927.04

1.1.10.2. Ведомость координат поворотных точек границ формируемых и изменяемых земельных участков

Таблица 8

№ п/п	X	Y
:ЗУ1, площадь 839 кв.м		
1	526585.40	1315637.58
2	526586.24	1315636.29
3	526592.93	1315626.21
4	526597.71	1315619.22
5	526590.72	1315614.41
6	526568.51	1315599.48
7	526554.54	1315619.31
8	526570.20	1315628.97
9	526575.57	1315632.84
10	526581.33	1315636.23
1	526585.40	1315637.58
:ЗУ2, площадь 248 кв.м		
1	526585.40	1315637.58
2	526581.33	1315636.23
3	526575.57	1315632.84
4	526570.20	1315628.97
5	526566.03	1315637.21

№ п/п	X	Y
6	526571.69	1315640.94
7	526566.39	1315648.53
8	526571.57	1315652.07
9	526574.57	1315654.17
1	526585.40	1315637.58
:ЗУ3, площадь 17898 кв.м		
1	526741.98	1315979.76
2	526725.68	1315976.70
3	526626.60	1315955.72
4	526614.98	1315952.54
5	526608.90	1315951.16
6	526605.81	1315950.42
7	526600.34	1315949.04
8	526599.54	1315948.64
9	526596.35	1315947.75
10	526590.02	1315945.85
11	526588.70	1315945.47
12	526585.20	1315944.42

№ п/п	X	Y
13	526569.12	1315943.13
14	526568.84	1315943.06
15	526562.04	1315941.36
16	526551.42	1315938.60
17	526525.55	1315931.85
18	526506.57	1315927.04
19	526470.63	1315920.39
20	526451.73	1315916.25
21	526434.65	1315913.07
22	526434.39	1315913.91
23	526428.60	1315913.07
24	526429.53	1315908.87
25	526419.69	1315907.52
26	526399.04	1315903.19
27	526384.55	1315900.64
28	526378.59	1315899.95
29	526363.43	1315897.62
30	526358.96	1315897.47
31	526332.00	1315893.71
32	526305.21	1315888.88
33	526301.54	1315888.56
34	526291.71	1315886.78
35	526268.73	1315882.61
36	526236.26	1315877.28
37	526212.20	1315873.58
38	526210.82	1315873.41
39	526190.61	1315869.29
40	526186.65	1315868.42
41	526183.89	1315867.91
42	526174.95	1315866.39
43	526169.93	1315865.33
44	526149.36	1315861.68
45	526148.25	1315861.50
46	526143.00	1315860.90
47	526136.61	1315859.63
48	526130.16	1315858.46
49	526123.88	1315857.26
50	526116.39	1315855.85
51	526099.85	1315853.22
52	526084.88	1315850.34
53	526070.42	1315848.38
54	526053.32	1315845.45
55	526053.11	1315846.32
56	526020.93	1315841.04
57	526013.39	1315839.15
58	526011.00	1315850.52
59	526008.86	1315861.16

№ п/п	X	Y
60	526014.77	1315864.29
61	526044.66	1315868.93
62	526048.77	1315869.81
63	526062.18	1315871.90
64	526084.65	1315876.38
65	526103.94	1315879.44
66	526121.81	1315883.30
67	526144.70	1315886.99
68	526165.01	1315890.48
69	526164.54	1315892.70
70	526203.57	1315900.89
71	526235.33	1315902.42
72	526375.34	1315921.58
73	526379.27	1315922.30
74	526412.46	1315931.76
75	526447.46	1315940.25
76	526465.59	1315944.74
77	526497.47	1315952.03
78	526521.57	1315956.57
79	526533.24	1315959.03
80	526604.64	1315975.11
81	526629.03	1315979.81
82	526655.07	1315984.29
83	526676.01	1315987.95
84	526692.69	1315990.80
85	526736.94	1316000.40
1	526741.98	1315979.76
:ЗУ4, площадь 672 кв.м		
1	526320.21	1315804.62
2	526316.58	1315804.04
3	526288.56	1315799.13
4	526285.11	1315816.04
5	526284.78	1315820.09
6	526314.83	1315824.47
7	526316.46	1315824.63
1	526320.21	1315804.62
:ЗУ5, площадь 12515 кв.м		
1	526555.97	1315779.38
2	526537.37	1315777.59
3	526512.30	1315771.34
4	526507.38	1315770.57
5	526505.12	1315770.14
6	526501.65	1315769.58
7	526484.99	1315766.97
8	526482.98	1315766.58
9	526482.84	1315767.08
10	526479.96	1315766.22

№ п/п	X	Y
11	526452.93	1315760.16
12	526436.43	1315758.96
13	526420.29	1315755.60
14	526411.35	1315753.74
15	526407.84	1315752.78
16	526407.99	1315751.61
17	526388.88	1315748.15
18	526352.22	1315740.98
19	526349.87	1315740.45
20	526310.93	1315734.05
21	526293.96	1315730.79
22	526271.85	1315726.20
23	526249.23	1315723.04
24	526248.48	1315722.92
25	526220.10	1315718.00
26	526217.61	1315717.56
27	526217.45	1315718.55
28	526216.46	1315718.39
29	526216.62	1315717.40
30	526214.19	1315716.96
31	526210.80	1315716.38
32	526210.67	1315717.08
33	526166.90	1315709.21
34	526151.21	1315706.34
35	526146.27	1315705.25
36	526125.57	1315701.35
37	526094.27	1315695.66
38	526075.86	1315692.65
39	526052.55	1315688.19
40	526045.41	1315686.45
41	526040.45	1315710.00
42	526048.05	1315711.44
43	526059.81	1315713.50
44	526060.92	1315713.69
45	526069.92	1315715.10
46	526080.87	1315717.08
47	526080.81	1315717.80
48	526103.36	1315721.90
49	526124.25	1315725.93
50	526143.68	1315729.65
51	526167.18	1315734.48
52	526167.27	1315733.73
53	526175.81	1315735.10
54	526208.58	1315740.72
55	526208.46	1315741.29
56	526215.92	1315742.37
57	526216.05	1315742.16

№ п/п	X	Y
58	526222.32	1315743.53
59	526231.29	1315744.92
60	526240.71	1315746.30
61	526266.18	1315749.12
62	526297.89	1315754.97
63	526324.88	1315759.95
64	526329.21	1315762.37
65	526362.12	1315768.08
66	526368.51	1315769.04
67	526377.14	1315770.38
68	526393.83	1315773.60
69	526393.83	1315774.02
70	526399.17	1315775.07
71	526426.58	1315780.41
72	526447.11	1315783.88
73	526452.48	1315785.00
74	526461.80	1315787.03
75	526490.00	1315793.10
76	526530.56	1315801.82
77	526554.77	1315798.19
1	526555.97	1315779.38
:ЗУБ, площадь 12164 кв.м		
1	526407.63	1315576.92
2	526409.67	1315573.89
3	526415.40	1315567.77
4	526422.78	1315559.36
5	526417.88	1315554.00
6	526418.16	1315549.80
7	526428.29	1315528.55
8	526425.72	1315527.66
9	526416.89	1315543.07
10	526414.77	1315546.77
11	526413.63	1315550.60
12	526413.72	1315555.23
13	526418.09	1315558.80
14	526414.65	1315565.16
15	526413.54	1315566.81
16	526411.47	1315570.08
17	526410.53	1315571.55
1	526407.63	1315576.92
18	526319.54	1315609.40
19	526320.75	1315603.91
20	526340.18	1315600.50
21	526345.37	1315582.77
22	526388.09	1315605.78
23	526395.89	1315600.17

№ п/п	X	Y
24	526397.96	1315593.06
25	526387.83	1315588.71
26	526377.83	1315579.68
27	526366.29	1315579.26
28	526354.02	1315572.33
29	526344.27	1315558.53
30	526345.08	1315553.13
31	526345.44	1315551.98
32	526342.34	1315551.18
33	526319.49	1315544.30
34	526300.65	1315605.50
18	526319.54	1315609.40
35	526597.71	1315619.22
36	526623.93	1315585.32
37	526613.34	1315578.33
38	526604.64	1315573.29
39	526579.19	1315555.35
40	526540.38	1315529.10
41	526532.06	1315523.88
42	526524.42	1315518.12
43	526512.33	1315510.23
44	526513.64	1315508.67
45	526511.19	1315507.20
46	526510.07	1315508.85
47	526475.79	1315486.29
48	526453.65	1315472.43
49	526439.73	1315466.25
50	526433.37	1315460.07
51	526429.40	1315457.69
52	526423.97	1315456.37
53	526400.00	1315456.02
54	526393.28	1315455.69
55	526356.24	1315451.85
56	526347.54	1315452.48
57	526337.21	1315453.92
58	526328.46	1315455.66
59	526319.07	1315458.09
60	526321.44	1315462.95
61	526337.49	1315460.36
62	526338.65	1315460.24
63	526351.41	1315453.14
64	526367.87	1315455.23
65	526369.95	1315456.05
66	526370.88	1315458.32
67	526373.01	1315460.76
68	526380.24	1315470.00

№ п/п	X	Y
69	526384.25	1315476.03
70	526384.95	1315478.94
71	526384.08	1315481.58
72	526378.77	1315488.54
73	526365.60	1315494.98
74	526364.85	1315496.76
75	526369.98	1315500.09
76	526368.75	1315502.40
77	526363.17	1315510.97
78	526357.31	1315519.95
79	526358.58	1315520.85
80	526354.70	1315528.73
81	526359.60	1315530.71
82	526373.19	1315539.24
83	526383.36	1315546.53
84	526389.20	1315551.84
85	526389.15	1315552.31
86	526389.90	1315550.49
87	526393.97	1315552.23
88	526395.39	1315549.04
89	526382.96	1315539.69
90	526371.33	1315531.52
91	526367.01	1315526.63
92	526368.02	1315523.52
93	526368.41	1315520.39
94	526371.60	1315514.76
95	526387.95	1315489.53
96	526390.13	1315490.61
97	526394.84	1315484.76
98	526411.89	1315497.30
99	526417.11	1315503.83
100	526419.00	1315507.82
101	526420.32	1315505.28
102	526420.73	1315504.56
103	526422.77	1315500.93
104	526429.17	1315490.22
105	526433.18	1315485.51
106	526439.76	1315474.32
107	526446.59	1315477.92
108	526453.86	1315481.91
109	526462.97	1315486.74
110	526463.55	1315487.01
111	526461.39	1315491.06
112	526456.89	1315499.46
113	526453.13	1315506.50
114	526447.47	1315510.35
115	526449.11	1315512.27

№ п/п	X	Y
116	526453.82	1315515.41
117	526450.74	1315520.40
118	526467.89	1315527.84
119	526471.56	1315530.48
120	526479.65	1315536.33
121	526454.12	1315578.98
122	526448.58	1315587.57
123	526446.41	1315586.34
124	526442.81	1315591.80
125	526445.06	1315593.12
126	526457.18	1315585.02
127	526460.10	1315583.06
128	526462.41	1315584.99
129	526471.19	1315567.86
130	526476.30	1315559.46
131	526481.34	1315552.02
132	526486.46	1315544.91
133	526490.09	1315547.34
134	526503.03	1315556.63
135	526510.74	1315561.95
136	526515.12	1315564.77
137	526515.57	1315564.05
138	526524.17	1315569.48
139	526541.27	1315580.88
140	526568.51	1315599.48
141	526590.72	1315614.41
35	526597.71	1315619.22
142	526602.09	1315605.96
143	526615.44	1315582.97
144	526589.85	1315566.17
145	526575.02	1315555.35
146	526560.60	1315546.53
147	526549.62	1315539.54
148	526548.45	1315541.25
149	526531.07	1315528.97
150	526523.49	1315539.03
151	526517.49	1315550.21
152	526544.81	1315569.50
153	526558.62	1315580.90
154	526573.31	1315590.60
142	526602.09	1315605.96
155	526478.88	1315529.10
156	526493.03	1315506.41
157	526469.06	1315490.67
158	526457.13	1315512.54

№ п/п	X	Y
155	526478.88	1315529.10
159	526419.60	1315496.88
160	526432.82	1315464.54
161	526425.72	1315461.39
162	526387.77	1315457.06
163	526395.06	1315480.28
159	526419.60	1315496.88
164	526443.57	1315647.71
165	526440.66	1315632.54
166	526449.29	1315618.92
167	526469.31	1315598.49
168	526478.52	1315596.72
169	526480.52	1315597.44
170	526470.65	1315591.40
171	526468.40	1315589.66
172	526443.27	1315623.68
173	526438.98	1315634.30
174	526428.24	1315627.73
175	526418.03	1315621.35
176	526415.37	1315617.92
177	526411.64	1315635.08
164	526443.57	1315647.71
178	526541.22	1315757.39
179	526547.70	1315722.09
180	526536.62	1315724.31
181	526534.32	1315712.79
182	526545.35	1315710.32
183	526484.66	1315700.88
184	526486.77	1315714.01
185	526497.26	1315718.51
186	526496.39	1315721.13
187	526504.97	1315725.99
188	526519.13	1315732.77
189	526522.76	1315737.20
190	526524.62	1315740.00
191	526524.29	1315742.79
192	526522.92	1315744.49
178	526541.22	1315757.39
:ЗУ7, площадь 3859 кв.м		
1	526452.93	1315760.16
2	526458.72	1315736.75
3	526455.78	1315736.01
4	526456.94	1315728.90
5	526455.53	1315728.57

№ п/п	X	Y
6	526457.54	1315722.15
7	526462.97	1315700.36
8	526464.62	1315694.42
9	526443.24	1315695.27
10	526440.95	1315708.80
11	526446.08	1315709.88
12	526442.67	1315727.79
13	526440.02	1315740.51
14	526439.13	1315744.65
15	526437.68	1315753.13
16	526436.43	1315758.96
1	526452.93	1315760.16
17	526419.69	1315907.52
18	526426.20	1315878.42
19	526428.45	1315868.64
20	526428.75	1315868.64
21	526429.23	1315866.51
22	526431.18	1315858.53
23	526433.42	1315846.32
24	526440.24	1315815.18
25	526447.11	1315783.88
26	526426.58	1315780.41
27	526419.65	1315808.97
28	526416.48	1315821.99
29	526406.10	1315862.40
30	526406.45	1315864.28
31	526403.22	1315878.98
32	526399.82	1315894.65
33	526400.40	1315896.14
34	526399.04	1315903.19
17	526419.69	1315907.52
:ЗУ8, площадь 6758 кв.м		
1	526576.08	1315696.89
2	526585.55	1315679.60
3	526592.63	1315667.04
4	526592.97	1315667.16
5	526606.97	1315644.06
6	526609.14	1315641.09
7	526618.14	1315627.29
8	526621.08	1315623.00
9	526615.26	1315619.09
10	526619.16	1315613.28
11	526625.01	1315617.24
12	526634.00	1315604.48
13	526638.62	1315597.53
14	526638.12	1315594.17

№ п/п	X	Y
15	526626.39	1315587.03
16	526627.32	1315585.25
17	526624.85	1315583.52
18	526623.93	1315585.32
19	526597.71	1315619.22
20	526592.93	1315626.21
21	526586.24	1315636.29
22	526585.40	1315637.58
23	526574.57	1315654.17
24	526573.62	1315655.61
25	526558.65	1315676.81
26	526546.89	1315695.84
1	526576.08	1315696.89
27	526555.97	1315779.38
28	526558.11	1315746.30
29	526566.63	1315716.27
30	526545.35	1315710.32
31	526547.70	1315722.09
32	526541.22	1315757.39
33	526537.37	1315777.59
27	526555.97	1315779.38
34	526525.55	1315931.85
35	526533.77	1315899.83
36	526541.04	1315867.89
37	526547.69	1315837.91
38	526546.35	1315835.61
39	526549.02	1315824.23
40	526551.48	1315813.14
41	526554.77	1315798.19
42	526530.56	1315801.82
43	526527.50	1315818.99
44	526526.27	1315823.25
45	526524.75	1315831.29
46	526525.74	1315831.47
47	526525.56	1315832.48
48	526524.56	1315832.28
49	526523.55	1315837.53
50	526523.12	1315839.93
51	526522.86	1315841.36
52	526522.02	1315846.07
53	526520.88	1315852.86
54	526519.02	1315862.73
55	526516.01	1315877.69
56	526514.52	1315877.36
57	526511.75	1315890.48

№ п/п	X	Y
58	526512.57	1315890.71
59	526515.90	1315891.74
60	526514.43	1315897.16
61	526506.57	1315927.04
34	526525.55	1315931.85
:ЗУ9, площадь 7898 кв.м		
1	526292.40	1315641.66
2	526293.87	1315634.01
3	526297.64	1315619.07
4	526296.80	1315618.80
5	526300.65	1315605.50
6	526319.49	1315544.30
7	526325.40	1315517.13
8	526328.82	1315502.45
9	526324.26	1315500.06
10	526321.44	1315462.95
11	526319.07	1315458.09
12	526318.98	1315456.04
13	526313.00	1315456.77
14	526313.09	1315458.80
15	526309.53	1315481.42
16	526300.56	1315529.46
17	526303.95	1315530.60
18	526297.53	1315556.49
19	526286.64	1315600.38
20	526279.11	1315598.63
21	526277.66	1315605.00
22	526275.96	1315612.88
23	526269.15	1315641.57
1	526292.40	1315641.66
24	526271.85	1315726.20
25	526279.79	1315694.12
26	526284.27	1315675.40
27	526287.24	1315662.96
28	526268.19	1315659.27
29	526261.13	1315691.81
30	526257.12	1315690.89
31	526253.88	1315704.36
32	526249.23	1315723.04
24	526271.85	1315726.20
33	526236.26	1315877.28
34	526246.92	1315835.28
35	526245.26	1315835.04
36	526252.65	1315803.90
37	526256.18	1315790.13

№ п/п	X	Y
38	526261.64	1315767.77
39	526266.18	1315749.12
40	526240.71	1315746.30
41	526232.84	1315786.47
42	526233.32	1315787.25
43	526232.85	1315790.34
44	526231.41	1315797.45
45	526228.32	1315809.47
46	526223.01	1315832.88
47	526221.81	1315832.54
48	526219.76	1315841.13
49	526217.25	1315851.63
50	526216.80	1315853.58
51	526216.26	1315855.83
52	526215.71	1315858.20
53	526212.20	1315873.58
33	526236.26	1315877.28
:ЗУ10, площадь 16617 кв.м		
1	526808.19	1315678.97
2	526772.19	1315658.46
3	526759.56	1315650.09
4	526757.61	1315650.60
5	526757.75	1315648.34
6	526757.19	1315648.38
7	526733.55	1315631.67
8	526716.74	1315620.48
9	526710.93	1315616.81
10	526703.46	1315611.90
11	526680.53	1315596.11
12	526678.56	1315595.79
13	526649.70	1315575.93
14	526594.97	1315542.08
15	526580.61	1315532.63
16	526570.86	1315525.79
17	526551.90	1315514.00
18	526527.95	1315496.91
19	526516.40	1315490.43
20	526492.29	1315475.25
21	526480.10	1315466.22
22	526479.41	1315466.13
23	526478.49	1315466.87
24	526476.15	1315471.11
25	526474.38	1315469.70
26	526477.95	1315464.30
27	526438.49	1315433.37
28	526437.57	1315432.94
29	526428.57	1315426.85

№ п/п	X	Y
30	526416.36	1315421.81
31	526393.47	1315414.64
32	526356.17	1315418.81
33	526352.24	1315419.99
34	526341.18	1315423.29
35	526337.31	1315424.46
36	526331.64	1315426.17
37	526327.62	1315427.39
38	526323.60	1315428.60
39	526319.58	1315429.82
40	526307.52	1315433.45
41	526303.50	1315434.66
42	526299.48	1315435.86
43	526278.35	1315439.37
44	526244.24	1315444.25
45	526188.81	1315436.04
46	526166.04	1315431.00
47	526141.68	1315425.30
48	526126.62	1315421.97
49	526113.96	1315418.69
50	526100.25	1315415.70
51	526095.54	1315435.76
52	526095.00	1315438.98
53	526136.42	1315446.38
54	526204.41	1315460.34
55	526207.14	1315459.65
56	526243.62	1315462.92
57	526255.08	1315463.18
58	526270.79	1315461.90
59	526313.00	1315456.77
60	526318.98	1315456.04
61	526328.01	1315453.71
62	526336.86	1315451.94
63	526347.33	1315450.49
64	526356.24	1315449.84
65	526393.44	1315453.68
66	526400.00	1315454.03
67	526424.15	1315454.37
68	526428.83	1315455.24
69	526429.83	1315455.72
70	526434.62	1315458.78
71	526440.72	1315464.72
72	526453.25	1315469.82
73	526476.87	1315484.61
74	526511.19	1315507.20
75	526513.64	1315508.67
76	526527.29	1315517.73

№ п/п	X	Y
77	526533.20	1315522.23
78	526541.49	1315527.45
79	526580.33	1315553.70
80	526605.72	1315571.61
81	526614.39	1315576.62
82	526624.85	1315583.52
83	526627.32	1315585.25
84	526639.28	1315592.64
85	526648.59	1315597.50
86	526658.07	1315604.87
87	526683.93	1315620.68
88	526699.88	1315631.45
89	526710.89	1315638.02
90	526729.05	1315649.61
91	526748.60	1315662.36
92	526765.83	1315674.09
93	526782.99	1315684.67
94	526788.92	1315687.55
95	526807.86	1315702.85
1	526808.19	1315678.97
:ЗУ11, площадь 13522 кв.м		
1	526814.49	1315748.94
2	526785.66	1315748.55
3	526771.71	1315745.34
4	526771.98	1315744.34
5	526749.51	1315738.77
6	526737.53	1315735.37
7	526733.42	1315733.78
8	526724.10	1315731.51
9	526718.03	1315730.13
10	526716.81	1315730.19
11	526712.25	1315729.59
12	526708.55	1315728.89
13	526705.32	1315728.15
14	526694.60	1315725.59
15	526689.60	1315724.10
16	526687.40	1315723.67
17	526677.78	1315721.40
18	526669.35	1315719.63
19	526662.63	1315718.33
20	526628.54	1315710.81
21	526627.32	1315710.66
22	526627.14	1315711.59
23	526621.07	1315710.18
24	526620.99	1315710.78
25	526615.56	1315709.88
26	526605.62	1315707.69

№ п/п	X	Y
27	526587.48	1315703.70
28	526584.51	1315702.40
29	526581.54	1315700.70
30	526576.08	1315696.89
31	526546.89	1315695.84
32	526531.35	1315691.85
33	526520.09	1315689.36
34	526502.04	1315683.00
35	526498.47	1315682.28
36	526495.89	1315680.29
37	526490.45	1315679.25
38	526475.19	1315676.27
39	526460.31	1315673.58
40	526442.75	1315670.27
41	526441.67	1315674.63
42	526436.97	1315674.02
43	526426.23	1315670.75
44	526416.27	1315668.00
45	526414.47	1315668.60
46	526404.84	1315666.41
47	526367.07	1315659.42
48	526356.30	1315657.86
49	526355.87	1315660.20
50	526354.08	1315659.92
51	526354.20	1315657.61
52	526330.65	1315653.06
53	526310.49	1315649.34
54	526311.09	1315643.04
55	526309.50	1315642.82
56	526304.81	1315641.90
57	526304.25	1315644.20
58	526292.40	1315641.66
59	526269.15	1315641.57
60	526227.69	1315633.91
61	526204.08	1315629.69
62	526204.23	1315629.21
63	526198.62	1315628.49
64	526190.64	1315626.72
65	526186.31	1315625.51
66	526183.10	1315624.71
67	526181.43	1315624.47
68	526178.06	1315623.96
69	526176.65	1315624.38
70	526164.33	1315620.59
71	526160.07	1315619.49
72	526159.50	1315621.20
73	526147.68	1315618.49

№ п/п	X	Y
74	526144.19	1315617.83
75	526130.93	1315615.47
76	526108.32	1315610.36
77	526098.81	1315608.38
78	526090.47	1315606.70
79	526073.12	1315602.90
80	526063.50	1315600.65
81	526061.55	1315609.11
82	526059.99	1315616.51
83	526067.00	1315618.02
84	526103.82	1315625.93
85	526096.83	1315658.90
86	526099.86	1315659.92
87	526103.46	1315643.34
88	526107.12	1315626.65
89	526108.10	1315626.78
90	526116.53	1315628.36
91	526124.36	1315629.81
92	526133.63	1315631.55
93	526133.66	1315631.37
94	526156.04	1315636.53
95	526180.46	1315641.50
96	526187.87	1315643.22
97	526193.24	1315644.81
98	526193.87	1315644.78
99	526209.81	1315648.08
100	526225.64	1315651.47
101	526240.26	1315653.36
102	526247.33	1315654.86
103	526257.87	1315657.08
104	526268.19	1315659.27
105	526287.24	1315662.96
106	526289.01	1315663.38
107	526295.10	1315664.70
108	526310.76	1315667.43
109	526327.20	1315671.38
110	526327.41	1315670.40
111	526365.72	1315678.32
112	526367.67	1315678.68
113	526373.58	1315679.76
114	526384.71	1315681.80
115	526399.92	1315685.42
116	526410.03	1315687.77
117	526415.82	1315689.14
118	526425.78	1315691.46
119	526426.29	1315691.39
120	526443.24	1315695.27

№ п/п	X	Y
121	526464.62	1315694.42
122	526474.67	1315696.73
123	526474.29	1315698.41
124	526484.66	1315700.88
125	526545.35	1315710.32
126	526566.63	1315716.27
127	526594.59	1315723.71
128	526603.47	1315725.45
129	526609.71	1315726.41
130	526618.38	1315728.18
131	526618.71	1315728.24
132	526635.06	1315731.39
133	526648.32	1315735.44
134	526652.36	1315736.43
135	526664.01	1315740.03
136	526684.74	1315739.84
137	526688.79	1315740.92
138	526697.07	1315742.96
139	526705.71	1315744.88
140	526713.18	1315746.36
141	526716.56	1315746.96
142	526718.99	1315747.26
143	526720.44	1315747.53
144	526723.31	1315748.01
145	526731.77	1315749.39
146	526739.07	1315750.74
147	526739.25	1315749.86
148	526744.41	1315750.86
149	526744.97	1315748.22
150	526750.34	1315748.79
151	526749.75	1315751.63
152	526749.63	1315752.32
153	526769.18	1315756.11
154	526788.06	1315760.13
155	526789.11	1315760.37
156	526790.51	1315760.73
157	526806.44	1315763.27
1	526814.49	1315748.94
:ЗУ12, площадь 1232 кв.м		
1	526388.88	1315748.15
2	526395.44	1315717.41
3	526392.42	1315716.66
4	526379.82	1315714.22
5	526375.05	1315712.91
6	526357.80	1315710.29
7	526349.87	1315740.45
8	526352.22	1315740.98

№ п/п	X	Y
1	526388.88	1315748.15
59:16:0010113:70, площадь 1462 кв.м		
1	526573.62	1315655.61
2	526553.55	1315642.25
3	526545.30	1315635.89
4	526527.12	1315626.15
5	526514.52	1315650.87
6	526543.80	1315668.39
7	526558.65	1315676.81
1	526573.62	1315655.61
59:16:0010113:68, площадь 1508 кв.м		
1	526558.65	1315676.81
2	526543.80	1315668.39
3	526514.52	1315650.87
4	526495.89	1315680.29
5	526498.47	1315682.28
6	526502.04	1315683.00
7	526520.09	1315689.36
8	526531.35	1315691.85
9	526546.89	1315695.84
1	526558.65	1315676.81
59:16:0010113:26, площадь 1167 кв.м		
1	526345.44	1315551.98
2	526354.70	1315528.73
3	526358.58	1315520.85
4	526357.31	1315519.95
5	526346.16	1315512.71
6	526336.50	1315506.90
7	526329.53	1315502.73
8	526328.82	1315502.45
9	526325.40	1315517.13
10	526319.49	1315544.30
11	526342.34	1315551.18
1	526345.44	1315551.98
59:16:0010113:29, площадь 636 кв.м		
1	526507.80	1315755.17
2	526512.54	1315744.89
3	526513.79	1315740.21
4	526510.77	1315739.30
5	526510.08	1315738.86
6	526507.95	1315738.61
7	526503.89	1315738.31
8	526493.00	1315736.07
9	526491.56	1315741.26
10	526489.26	1315750.50
11	526487.15	1315758.51
12	526486.28	1315762.31

№ п/п	X	Y
13	526484.99	1315766.97
14	526501.65	1315769.58
15	526505.12	1315770.14
16	526507.16	1315759.38
1	526507.80	1315755.17
59:16:0010113:44, площадь 730 кв.м		
1	526422.06	1315723.26
2	526419.18	1315740.03
3	526414.65	1315739.25
4	526411.35	1315753.74
5	526436.43	1315758.96
6	526437.68	1315753.13
7	526439.13	1315744.65
8	526440.02	1315740.51
9	526442.67	1315727.79
10	526424.63	1315724.07
1	526422.06	1315723.26
59:16:0010113:65, площадь 1419 кв.м		
1	526268.73	1315882.61
2	526273.80	1315865.12
3	526275.87	1315853.46
4	526276.37	1315851.57
5	526279.20	1315840.86
6	526268.34	1315839.12
7	526246.92	1315835.28
8	526236.26	1315877.28
1	526268.73	1315882.61
59:16:0010113:41, площадь 1394 кв.м		
1	526459.44	1315885.74
2	526467.71	1315886.46
3	526470.02	1315877.69
4	526472.60	1315870.59
5	526475.91	1315855.46
6	526468.70	1315854.23
7	526456.95	1315851.50
8	526448.97	1315849.89
9	526445.61	1315848.72
10	526444.77	1315850.12
11	526443.21	1315849.56
12	526433.42	1315846.32
13	526431.18	1315858.53
14	526429.23	1315866.51
15	526428.75	1315868.64
16	526428.45	1315868.64
17	526426.20	1315878.42
18	526437.38	1315880.82
19	526451.12	1315883.78

№ п/п	X	Y
20	526455.72	1315884.71
1	526459.44	1315885.74
59:16:0010113:42, площадь 1053 кв.м		
1	526451.73	1315916.25
2	526453.34	1315904.33
3	526455.48	1315904.49
4	526459.44	1315885.74
5	526455.72	1315884.71
6	526451.12	1315883.78
7	526437.38	1315880.82
8	526426.20	1315878.42
9	526419.69	1315907.52
10	526429.53	1315908.87
11	526428.60	1315913.07
12	526434.39	1315913.91
13	526434.65	1315913.07
1	526451.73	1315916.25
59:16:0010113:35, площадь 674 кв.м		
1	526519.02	1315862.73
2	526498.56	1315859.07
3	526491.23	1315857.93
4	526475.91	1315855.46
5	526472.60	1315870.59
6	526487.52	1315872.87
7	526492.82	1315873.98
8	526496.82	1315874.57
9	526506.18	1315875.84
10	526514.52	1315877.36
11	526516.01	1315877.69
1	526519.02	1315862.73
59:16:0010113:5, площадь 885 кв.м		
1	526573.31	1315590.60
2	526589.85	1315566.17
3	526615.44	1315582.97
4	526602.09	1315605.96
1	526573.31	1315590.60
59:16:0010113:7, площадь 896 кв.м		
1	526544.81	1315569.50
2	526517.49	1315550.21
3	526523.49	1315539.03
4	526531.07	1315528.97
5	526548.45	1315541.25
6	526549.62	1315539.54
7	526560.60	1315546.53
1	526544.81	1315569.50
59:16:0010113:9, площадь 796 кв.м		
1	526554.54	1315619.31

№ п/п	X	Y
2	526568.51	1315599.48
3	526590.72	1315614.41
4	526597.71	1315619.22
5	526592.93	1315626.21
6	526586.24	1315636.29
1	526554.54	1315619.31
59:16:0010113:17, площадь 2010 кв.м		
1	526442.81	1315591.80
2	526445.06	1315593.12
3	526457.18	1315585.02
4	526428.24	1315627.73
5	526418.03	1315621.35
6	526415.37	1315617.92
7	526404.96	1315606.64
8	526395.89	1315600.17
9	526397.96	1315593.06
10	526407.63	1315576.92
11	526409.67	1315573.89
12	526415.40	1315567.77
13	526422.78	1315559.36
14	526433.94	1315566.57
15	526435.44	1315567.47
16	526429.86	1315576.17
17	526446.41	1315586.34
1	526442.81	1315591.80
59:16:0010113:74, площадь 600 кв.м		
1	526468.40	1315589.66
2	526462.41	1315584.99
3	526460.10	1315583.06
4	526457.18	1315585.02
5	526428.24	1315627.73
6	526438.98	1315634.30
7	526443.27	1315623.68
1	526468.40	1315589.66
59:16:0010113:21, площадь 1834 кв.м		
1	526394.84	1315484.76
2	526411.89	1315497.30
3	526417.11	1315503.83
4	526419.00	1315507.82
5	526403.28	1315533.93
6	526399.83	1315538.94
7	526395.39	1315549.04
8	526382.96	1315539.69
9	526371.33	1315531.52
10	526367.01	1315526.63
11	526368.02	1315523.52
12	526368.41	1315520.39

№ п/п	X	Y
13	526371.60	1315514.76
14	526387.95	1315489.53
15	526390.13	1315490.61
1	526394.84	1315484.76
59:16:0010113:46, площадь 800 кв.м		
1	526422.06	1315723.26
2	526395.44	1315717.41
3	526388.88	1315748.15
4	526407.99	1315751.61
5	526407.84	1315752.78
6	526411.35	1315753.74
7	526414.65	1315739.25
8	526419.18	1315740.03
1	526422.06	1315723.26
59:16:0010113:43, площадь 676 кв.м		
1	526426.29	1315691.39
2	526419.42	1315722.36
3	526422.06	1315723.26
4	526424.63	1315724.07
5	526442.67	1315727.79
6	526446.08	1315709.88
7	526440.95	1315708.80
8	526443.24	1315695.27
1	526426.29	1315691.39
59:16:0010113:75, площадь 246 кв.м		
1	526507.80	1315755.17
2	526512.54	1315744.89
3	526513.79	1315740.21
4	526516.76	1315740.99
5	526520.85	1315743.03
6	526512.30	1315771.34
7	526507.38	1315770.57
8	526505.12	1315770.14
9	526507.16	1315759.38
1	526507.80	1315755.17
59:16:0010113:36, площадь 757 кв.м		
1	526477.56	1315887.98
2	526467.71	1315886.46
3	526470.02	1315877.69
4	526472.60	1315870.59
5	526487.52	1315872.87
6	526492.82	1315873.98
7	526496.82	1315874.57
8	526506.18	1315875.84
9	526514.52	1315877.36
10	526511.75	1315890.48
11	526512.57	1315890.71

№ п/п	X	Y
12	526515.90	1315891.74
13	526514.43	1315897.16
14	526510.92	1315896.11
15	526511.13	1315895.51
16	526502.19	1315892.97
17	526496.13	1315891.43
18	526492.38	1315890.63
19	526483.65	1315888.98
1	526477.56	1315887.98
59:16:0010113:40, площадь 1395 кв.м		
1	526482.84	1315824.02
2	526481.48	1315829.88
3	526475.91	1315855.46
4	526468.70	1315854.23
5	526456.95	1315851.50
6	526448.97	1315849.89
7	526445.61	1315848.72
8	526444.77	1315850.12
9	526443.21	1315849.56
10	526433.42	1315846.32
11	526440.24	1315815.18
12	526449.81	1315817.85
13	526461.47	1315820.01
14	526462.52	1315819.76
1	526482.84	1315824.02
59:16:0010113:82, площадь 746 кв.м		
1	526406.10	1315862.40
2	526406.45	1315864.28
3	526403.22	1315878.98
4	526399.82	1315894.65
5	526400.40	1315896.14
6	526399.04	1315903.19
7	526384.55	1315900.64
8	526386.36	1315889.52
9	526382.30	1315888.77
10	526382.31	1315888.26
11	526383.54	1315881.77
12	526384.53	1315876.31
13	526386.33	1315866.33
14	526386.78	1315862.75
15	526388.37	1315858.29
16	526391.52	1315858.73
1	526406.10	1315862.40
59:16:0010113:55, площадь 697 кв.м		
1	526375.68	1315854.71
2	526388.37	1315858.29
3	526386.78	1315862.75

№ п/п	X	Y
4	526386.33	1315866.33
5	526384.53	1315876.31
6	526383.54	1315881.77
7	526382.31	1315888.26
8	526382.30	1315888.77
9	526386.36	1315889.52
10	526384.55	1315900.64
11	526378.59	1315899.95
12	526363.43	1315897.62
13	526363.73	1315896.30
14	526365.02	1315891.32
1	526375.68	1315854.71
59:16:0010113:57, площадь 363 кв.м		
1	526375.50	1315851.11
2	526375.68	1315854.71
3	526365.02	1315891.32
4	526363.73	1315896.30
5	526363.43	1315897.62
6	526358.96	1315897.47
7	526359.65	1315890.39
8	526361.73	1315872.45
9	526367.79	1315849.59
1	526375.50	1315851.11
59:16:0010113:60, площадь 2108 кв.м		
1	526347.96	1315830.36
2	526337.99	1315871.43
3	526335.99	1315871.01
4	526332.24	1315892.55
5	526332.00	1315893.71
6	526305.21	1315888.88
7	526301.54	1315888.56
8	526306.92	1315860.06
9	526314.83	1315824.47
1	526347.96	1315830.36
59:16:0010113:48, площадь 1195 кв.м		
1	526352.22	1315740.98
2	526388.88	1315748.15
3	526395.44	1315717.41
4	526392.42	1315716.66
5	526379.82	1315714.22
6	526375.05	1315712.91
7	526357.80	1315710.29
1	526352.22	1315740.98
59:16:0010113:37, площадь 1221 кв.м		
1	526477.56	1315887.98
2	526483.65	1315888.98
3	526492.38	1315890.63

№ п/п	X	Y
4	526496.13	1315891.43
5	526502.19	1315892.97
6	526511.13	1315895.51
7	526510.92	1315896.11
8	526514.43	1315897.16
9	526506.57	1315927.04
10	526470.63	1315920.39
1	526477.56	1315887.98
59:16:0010113:38, площадь 609 кв.м		
1	526477.56	1315887.98
2	526467.71	1315886.46
3	526459.44	1315885.74
4	526455.48	1315904.49
5	526453.34	1315904.33
6	526451.73	1315916.25
7	526470.63	1315920.39
1	526477.56	1315887.98
59:16:0010113:81, площадь 134 кв.м		
1	526547.70	1315722.09
2	526536.62	1315724.31
3	526534.32	1315712.79
4	526545.35	1315710.32
1	526547.70	1315722.09
59:16:0010113:59, площадь 2094 кв.м		
1	526316.46	1315824.63
2	526320.21	1315804.62
3	526322.34	1315794.03
4	526324.89	1315782.63
5	526329.21	1315762.37
6	526362.12	1315768.08
7	526357.40	1315789.40
8	526356.21	1315792.91
9	526353.86	1315804.50
10	526347.96	1315830.36
1	526316.46	1315824.63
59:16:0010113:56, площадь 2028 кв.м		
1	526347.96	1315830.36
2	526353.86	1315804.50
3	526356.21	1315792.91
4	526357.40	1315789.40
5	526362.12	1315768.08
6	526368.51	1315769.04
7	526377.14	1315770.38
8	526393.83	1315773.60
9	526393.83	1315774.02
10	526391.76	1315784.21
11	526390.38	1315785.93

№ п/п	X	Y
12	526387.74	1315800.15
13	526383.77	1315816.35
14	526379.16	1315834.91
1	526347.96	1315830.36
59:16:0010113:207, площадь 436 кв.м		
1	526489.37	1315547.97
2	526481.82	1315562.19
3	526483.32	1315572.75
4	526480.74	1315595.43
5	526470.66	1315589.16
6	526470.89	1315569.93
7	526471.19	1315567.86
8	526476.30	1315559.46
9	526481.34	1315552.02
10	526486.46	1315544.91
11	526490.09	1315547.34
1	526489.37	1315547.97
59:16:0010113:14, площадь 1219 кв.м		
1	526515.12	1315564.77
2	526510.74	1315561.95
3	526503.03	1315556.63
4	526490.09	1315547.34
5	526489.37	1315547.97
6	526481.82	1315562.19
7	526483.32	1315572.75
8	526480.74	1315595.43
9	526470.66	1315589.16
10	526470.89	1315569.93
11	526471.19	1315567.86
12	526462.41	1315584.99
13	526468.40	1315589.66
14	526470.65	1315591.40
15	526480.52	1315597.44
16	526484.93	1315600.14
17	526491.54	1315604.22
18	526505.36	1315580.43
1	526515.12	1315564.77
59:16:0010113:220, площадь 528 кв.м		
1	526370.88	1315458.32
2	526352.55	1315467.24
3	526362.09	1315482.90
4	526353.98	1315487.55
5	526352.00	1315485.50
6	526350.78	1315484.16
7	526347.18	1315478.87
8	526344.14	1315474.35
9	526342.50	1315471.80

№ п/п	X	Y
10	526337.31	1315461.86
11	526337.49	1315460.36
12	526338.65	1315460.24
13	526351.41	1315453.14
14	526367.87	1315455.23
15	526369.95	1315456.05
1	526370.88	1315458.32
59:16:0010113:221, площадь 731 кв.м		
1	526384.95	1315478.94
2	526384.08	1315481.58
3	526378.77	1315488.54
4	526365.60	1315494.98
5	526362.81	1315494.69
6	526360.14	1315493.36
7	526353.98	1315487.55
8	526362.09	1315482.90
9	526352.55	1315467.24
10	526370.88	1315458.32
11	526373.01	1315460.76
12	526380.24	1315470.00
13	526384.25	1315476.03
1	526384.95	1315478.94
59:16:0010113:181, площадь 700 кв.м		
1	526352.00	1315485.50
2	526353.98	1315487.55
3	526360.14	1315493.36
4	526362.81	1315494.69
5	526365.60	1315494.98
6	526364.85	1315496.76
7	526369.98	1315500.09
8	526368.75	1315502.40
9	526363.17	1315510.97
10	526357.31	1315519.95
11	526346.16	1315512.71
12	526336.50	1315506.90
13	526329.53	1315502.73
14	526337.72	1315495.65
15	526344.26	1315491.27
1	526352.00	1315485.50
59:16:0010113:180, площадь 797 кв.м		
1	526337.49	1315460.36
2	526337.31	1315461.86
3	526342.50	1315471.80
4	526344.14	1315474.35
5	526347.18	1315478.87
6	526350.78	1315484.16
7	526352.00	1315485.50

№ п/п	X	Y
8	526344.26	1315491.27
9	526337.72	1315495.65
10	526329.53	1315502.73
11	526328.82	1315502.45
12	526324.26	1315500.06
13	526321.44	1315462.95
1	526337.49	1315460.36
59:16:0010113:99, площадь 1309 кв.м		
1	526419.00	1315507.82
2	526403.28	1315533.93
3	526416.89	1315543.07
4	526425.72	1315527.66
5	526428.29	1315528.55
6	526418.16	1315549.80
7	526417.88	1315554.00
8	526422.78	1315559.36
9	526439.15	1315539.21
10	526441.53	1315534.53
11	526450.74	1315520.40
12	526453.82	1315515.41
13	526449.11	1315512.27
14	526447.47	1315510.35
15	526445.61	1315511.46
16	526440.96	1315512.11
17	526428.74	1315507.77
18	526420.73	1315504.56
19	526420.32	1315505.28
1	526419.00	1315507.82
59:16:0010113:20, площадь 923 кв.м		
1	526420.73	1315504.56
2	526428.74	1315507.77
3	526440.96	1315512.11
4	526445.61	1315511.46
5	526447.47	1315510.35
6	526453.13	1315506.50
7	526456.89	1315499.46
8	526461.39	1315491.06
9	526463.55	1315487.01
10	526462.97	1315486.74
11	526453.86	1315481.91
12	526446.59	1315477.92
13	526439.76	1315474.32
14	526433.18	1315485.51
15	526429.17	1315490.22
16	526422.77	1315500.93
1	526420.73	1315504.56
59:16:0010113:23, площадь 1453 кв.м		

№ п/п	X	Y
1	526389.15	1315552.31
2	526387.05	1315557.39
3	526377.83	1315579.68
4	526366.29	1315579.26
5	526354.02	1315572.33
6	526344.27	1315558.53
7	526345.08	1315553.13
8	526345.44	1315551.98
9	526354.70	1315528.73
10	526359.60	1315530.71
11	526373.19	1315539.24
12	526383.36	1315546.53
13	526389.20	1315551.84
1	526389.15	1315552.31
59:16:0010113:80, площадь 17 кв.м		
1	526479.96	1315766.22
2	526481.66	1315760.57
3	526484.39	1315761.35
4	526482.98	1315766.58
5	526482.84	1315767.08
1	526479.96	1315766.22
59:16:0010113:79, площадь 1044 кв.м		
1	526455.78	1315736.01
2	526456.94	1315728.90
3	526482.63	1315734.50
4	526490.25	1315736.16
5	526493.00	1315736.07
6	526491.56	1315741.26
7	526489.26	1315750.50
8	526487.15	1315758.51
9	526486.28	1315762.31
10	526484.99	1315766.97
11	526482.98	1315766.58
12	526484.39	1315761.35
13	526481.66	1315760.57
14	526479.96	1315766.22
15	526452.93	1315760.16
16	526458.72	1315736.75
1	526455.78	1315736.01
59:16:0010113:50, площадь 1270 кв.м		
1	526318.11	1315702.38
2	526320.24	1315702.80
3	526341.09	1315706.96
4	526357.80	1315710.29
5	526349.87	1315740.45
6	526310.93	1315734.05
1	526318.11	1315702.38

№ п/п	X	Y
59:16:0010113:107, площадь 570 кв.м		
1	526318.11	1315702.38
2	526310.93	1315734.05
3	526293.96	1315730.79
4	526299.54	1315700.24
5	526300.38	1315700.34
1	526318.11	1315702.38
59:16:0010113:106, площадь 702 кв.м		
1	526299.54	1315700.24
2	526293.96	1315730.79
3	526271.85	1315726.20
4	526279.79	1315694.12
5	526299.71	1315699.28
1	526299.54	1315700.24
59:16:0010113:66, площадь 698 кв.м		
1	526279.79	1315694.12
2	526284.27	1315675.40
3	526287.24	1315662.96
4	526289.03	1315663.35
5	526295.10	1315664.70
6	526310.76	1315667.43
7	526310.66	1315667.85
8	526309.56	1315673.07
9	526306.80	1315672.53
10	526301.87	1315690.97
11	526299.71	1315699.28
1	526279.79	1315694.12
59:16:0010113:105, площадь 653 кв.м		
1	526327.20	1315671.38
2	526324.64	1315682.64
3	526320.24	1315702.80
4	526318.11	1315702.38
5	526300.38	1315700.34
6	526299.54	1315700.24
7	526299.71	1315699.28
8	526301.87	1315690.97
9	526306.80	1315672.53
10	526309.56	1315673.07
11	526310.66	1315667.85
12	526310.76	1315667.43
1	526327.20	1315671.38
59:16:0010113:369, площадь 1063 кв.м		
1	526523.12	1315839.93
2	526522.86	1315841.36
3	526522.02	1315846.07
4	526520.88	1315852.86
5	526519.02	1315862.73

№ п/п	X	Y
6	526517.61	1315862.40
7	526498.56	1315859.07
8	526491.23	1315857.93
9	526475.91	1315855.46
10	526481.48	1315829.88
1	526523.12	1315839.93
59:16:0010113:211, площадь 1441 кв.м		
1	526324.88	1315759.95
2	526329.21	1315762.37

№ п/п	X	Y
3	526324.89	1315782.63
4	526322.34	1315794.03
5	526320.21	1315804.62
6	526316.58	1315804.04
7	526288.56	1315799.13
8	526289.00	1315796.97
9	526293.75	1315774.47
10	526297.89	1315754.97
1	526324.88	1315759.95

ГРАФИЧЕСКАЯ ЧАСТЬ

Инв. № подл.	Подл. и дата	Взап. инв. №

Изм.	Кол.уч	Лист	№ док.	Подпись	Дата

5-2023-ПМТ.ПЗ

Чертеж межевания территории
 кадастрового квартала 59:16:0010113 в г. Верещагино
 М 1 : 800



59:16:0010112

59:16:0010113

59:16:0010114

УСЛОВНЫЕ ОБОЗНАЧЕНИЯ:

- Границы кадастрового квартала
- Утверждаемые красные линии
- Границы проектирования
- Границы объектов капитального строительства по сведениям ЕГРН
- Границы земельных участков по сведениям ЕГРН
- Границы земельных участков, требующих уточнения границ
- Границы земельных участков, требующих исправления реестровой ошибки
- Границы образуемых земельных участков путем образования из земель
- Границы образуемых земельных участков путем перераспределения с землями
- Линии отступа от границ красных линий в целях определения мест допустимого размещения зданий, строений, сооружений (3 м)

Пермский край, г. Верещагино кадастровый квартал 59:16:0010113			
Проект межевания территории Основная часть		Лист	Листов
ПМТ		45	1
Утвердил:	Мильков А.С.	Дата:	
РПМ:	Мильков С.Э.	Дата:	
Выполнил:	Мильков С.Э.	Дата:	
Чертеж межевания территории М 1 : 800			
Фирма ИПС "Роскадастр" по Пермскому краю			

ПРОЕКТ МЕЖЕВАНИЯ ТЕРРИТОРИИ
кадастрового квартала 59:16:0010113,
город Верещагино, городской округ Верещагинский,
Пермский край

Том 2
Материалы по обоснованию

Пермь, 2023

Согласовано		
Разработал		

Взам.лев.№	
------------	--

Подп. И дата	
--------------	--

Инв. № подл.	Изм.	Кол.уч	Лист	№ док.	Подпись	Дата
	Исполнитель				Мальцева С.Э.	
	Руководитель				Абашева А.З.	

<i>5-2023-ПМТ.МО</i>		
<i>Проект межевания территории кадастрового квартала 59:16:0010113</i>		
Стадия	Лист	Листов
ПМТ	46	4
Филиал ППК «Роскадастр» по Пермскому краю		

2.1.1. Границы особо охраняемых природных территорий

Особо охраняемые природные территории в пределах границ проектирования кадастрового квартала 59:16:0010113 отсутствуют.

2.1.2. Границы территорий объектов культурного наследия

В пределах территории кадастрового квартала 59:16:0010113 объекты культурного наследия, включенные в единый государственный реестр, либо выявленные объекты культурного наследия отсутствуют.

2.1.3. Границы лесничеств, участковых лесничеств, лесных кварталов, лесотаксационных выделов или частей лесотаксационных выделов

Границы лесничеств, участковых лесничеств, лесных кварталов, лесотаксационных выделов или частей лесотаксационных выделов на чертежах материалов по обоснованию проекта межевания территории не отображены в связи с тем, что границы проектирования расположены вне лесного массива.

**Чертеж фактического землепользования
кадастрового квартала 59:16:0010113 в г. Верещагино**

М 1 : 800



УСЛОВНЫЕ ОБОЗНАЧЕНИЯ:

- Границы кадастрового квартала
- Границы объектов капитального строительства по сведениям ЕГРН
- Границы земельных участков по сведениям ЕГРН

Пермский край, г. Верещагино кадастровый квартал 59:16:0010113		Страница	Лист	Листов
Проект межевания территории Материалы по обоснованию		ПМТ	48	1
Изм.	Лист	№ докум.	Подпись	Дата
Руководитель:	Мальцева А.З.			
ГИП:	Мальцева С.Э.			
Исполнитель:	Мальцева С.Э.			
Чертеж фактического землепользования М 1:800		Фирма ППК "Роскадастр" по Пермскому краю		

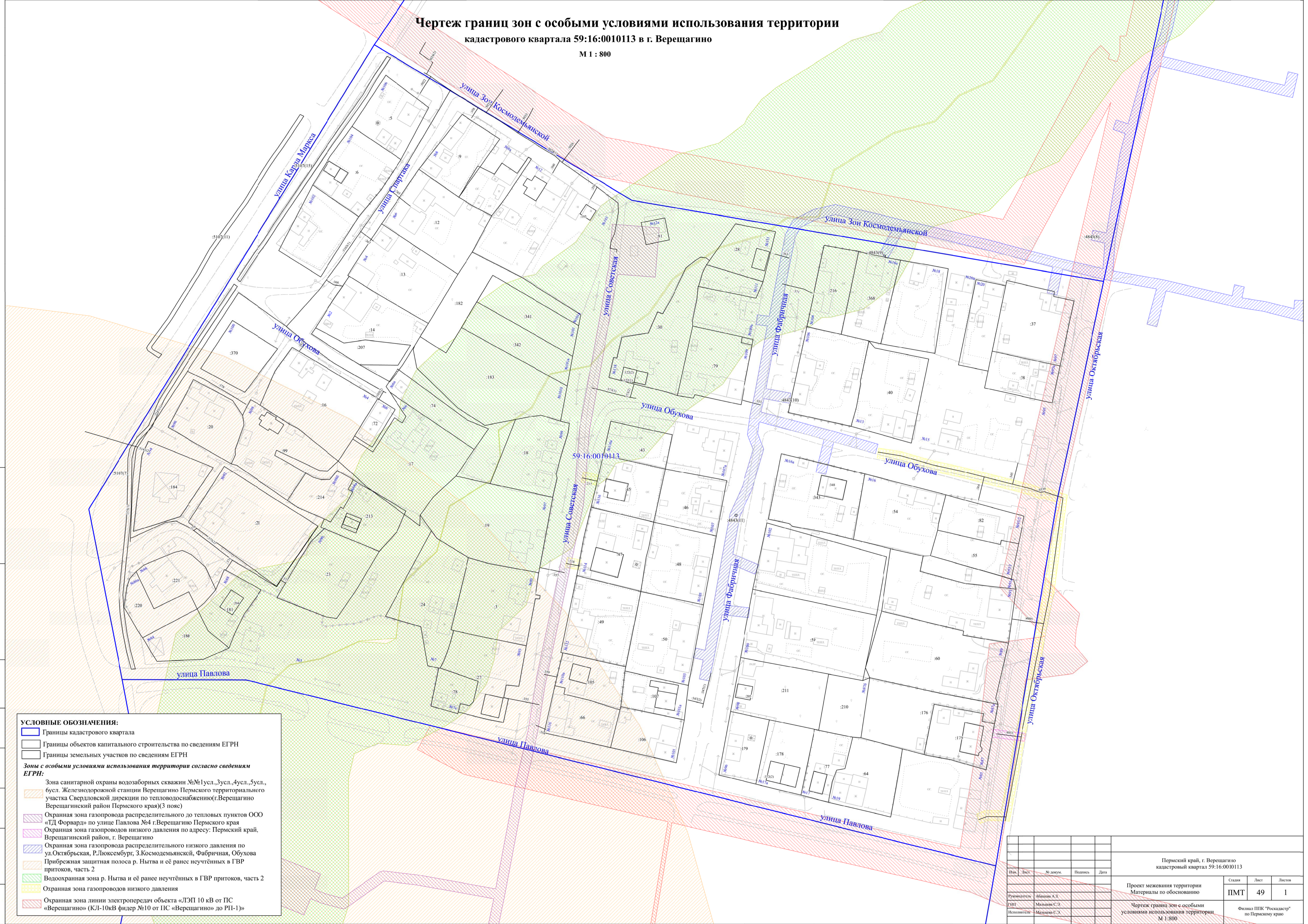
Чертеж

Лист

Страница

Чертеж границ зон с особыми условиями использования территории
 кадастрового квартала 59:16:0010113 в г. Верещагино

М 1 : 800



УСЛОВНЫЕ ОБОЗНАЧЕНИЯ:

- Границы кадастрового квартала
- Границы объектов капитального строительства по сведениям ЕГРН
- Границы земельных участков по сведениям ЕГРН

Зоны с особыми условиями использования территории согласно сведениям ЕГРН:

- Зона санитарной охраны водозаборных скважин №№ 1ул., 3ул., 4ул., 5ул., бусл. Железнодорожной станции Верещагино Пермского территориального участка Свердловской дирекции по тепловодоснабжению(г.Верещагино Верещагинский район Пермского края)(3 пояса)
- Охранная зона газопровода распределительного до тепловых пунктов ООО «ТД Форвард» по улице Павлова №4 г.Верещагино Пермского края
- Охранная зона газопроводов низкого давления по адресу: Пермский край, Верещагинский район, г. Верещагино
- Охранная зона газопровода распределительного низкого давления по ул.Октябрьская, Р.Люксембург, З.Космодемьянской, Фабричная, Обухова
- Прибрежная защитная полоса р. Нытва и её ранее неучтённых в ГВР притоков, часть 2
- Водоохранная зона р. Нытва и её ранее неучтённых в ГВР притоков, часть 2
- Охранная зона газопроводов низкого давления
- Охранная зона линии электропередач объекта «ЛЭП 10 кВ от ПС «Верещагино» (КЛ-10кВ фидер №10 от ПС «Верещагино» до ПП-1)»

Пермский край, г. Верещагино кадастровый квартал 59:16:0010113			
Инв. №	Лист	№ докум.	Полном. Дата
Руководитель:	Айшева А.А.	Состав:	Лист
ГИП:	Мальцева С.Э.	Исполнитель:	Листов
Исполнитель:	Мальцева С.Э.	Проект межевания территории Материалы по обновлению Чертеж границ зон с особыми условиями использования территории М 1:800	
			Фискал ППК «Роскадстр» по Пермскому краю