

ПРОЕКТ МЕЖЕВАНИЯ ТЕРРИТОРИИ
кадастровых кварталов 59:16:0010104, 59:16:0010105,
город Верещагино, городской округ Верещагинский,
Пермский край

Пермь, 2023

3-2023-ПМТ

*Проект межевания территории
кадастровых кварталов
59:16:0010104, 59:16:0010105*

Стадия	Лист	Листов
ПМТ	1	65
Филиал ППК «Роскадастр» по Пермскому краю		

Согласовано					
Разработал					
Взам.лев.№					
Подп. И дата					
Инв. № подл.					

Изм.	Кол.уч	Лист	№ док.	Подпись	Дата

СОСТАВ ПРОЕКТА

№ тома	Обозначение	Наименование	Примечание
1	3-2023-ПМТ.ПЗ	Основная часть проекта межевания территории	
2	3-2023-ПМТ.МО	Материалы по обоснованию проекта межевания территории	

СОДЕРЖАНИЕ

№ п/п	Наименование	Лист
Том 1	Основная часть проекта межевания территории	3
1.1.	Текстовая часть	4
1.1.1.	Основные положения	4
1.1.2.	Общая характеристика объекта проектирования	5
1.1.3.	Описание предлагаемых проектных решений	7
1.1.4.	Установление публичных сервитутов, обременений	9
1.1.5.	Перечень и сведения о площади и виде разрешенного использования земельных участков фактического землепользования	10
1.1.6.	Перечень и сведения о площади и виде разрешенного использования образуемых земельных участков	23
1.1.7.	Перечень и сведения о площади и виде разрешенного использования образуемых земельных участков, отнесенных к территориям общего пользования	25
1.1.8.	Целевое назначение лесов	27
1.1.9.	Основные технико-экономические показатели проекта межевания территории	27
1.1.10.	Сведения о границах территории, в отношении которой утвержден проект межевания	27
1.1.10.1.	Ведомость координат поворотных точек границ красных линий	29
1.1.10.2.	Ведомость координат поворотных точек границ формируемых и изменяемых земельных участков	33
1.2.	Графическая часть	60
	Чертеж межевания территории М 1:800	61
Том 2	Материалы по обоснованию проекта межевания территории	62
2.1.	Границы особо охраняемых природных территорий	63
2.2.	Границы территорий объектов культурного наследия	63
2.3.	Границы лесничеств, участковых лесничеств, лесных кварталов, лесотаксационных выделов или частей лесотаксационных выделов	63
	Чертеж фактического землепользования М 1:800	64
	Чертеж границ зон с особыми условиями использования территорий М 1:800	65

Инв. № подл.	Подп. и дата	Взап. инв. №

Изм.	Кол.уч	Лист	№ док.	Подпись	Дата	3-2023-ПМТ	Лист
							2

ПРОЕКТ МЕЖЕВАНИЯ ТЕРРИТОРИИ
кадастровых кварталов 59:16:0010104, 59:16:0010105,
город Верещагино, городской округ Верещагинский,
Пермский край

Том 1
Основная часть

Пермь, 2023

3-2023-ПМТ.ПЗ

Согласовано	
Разработал	

Взам.лев.№	
Подп. И дата	

Изм.	Кол.уч	Лист	№ док.	Подпись	Дата

Инв. № подл.	Проект межевания территории кадастровых кварталов 59:16:0010104, 59:16:0010105			Стадия	Лист	Листов
				ПМТ	3	59
	Исполнитель Мальцева С.Э. Руководитель Абашева А.З.			Филиал ППК «Роскадастр» по Пермскому краю		

1.1.1. Основные положения

Проект межевания территории кадастровых кварталов 59:16:0010104, 59:16:0010105, расположенных по адресу: Пермский край, Верещагинский городской округ, г. Верещагино, разработан в рамках договора субподряда на выполнение работ по разработке проектов межевания территории и проведению комплексных кадастровых работ от 20.04.2023 № 83/2023/ЕП.

Целью разработки проекта межевания территории является:

- составление перечня сведений о площади уточняемых, образуемых земельных участков, в том числе с указанием возможных способов их образования;
- составление перечня сведений о площади образуемых земельных участков, которые будут отнесены к территориям общего пользования или имуществу общего пользования;
- установление красных линий (проектируемых);
- установление отступа от красных линий в целях определения мест допустимого размещения зданий, строений, сооружений;
- установление границ образуемых, уточняемых и (или) изменяемых земельных участков;
- установление границ зон действия публичных сервитутов.

При разработке проекта межевания территории была использована следующая нормативная документация:

- Градостроительный кодекс Российской Федерации от 29.12.2004 № 190-ФЗ;
- Земельный кодекс Российской Федерации от 25.10.2001 № 136-ФЗ;
- СП 42.13330.2016. Свод правил. Градостроительство. Планировка и застройка городских и сельских поселений. Актуализированная редакция СНиП 2.07.01- 89*;
- Инструкция о порядке проектирования и установления красных линий в городах и других поселениях Российской Федерации РДС 30-201-98;
- Генеральный план Верещагинского городского округа Пермского края, утверждённый решением Думы Верещагинского городского округа Пермского края от 27.05.2021 «Об утверждении генерального плана Верещагинского городского округа Пермского края»;
- Правила землепользования и застройки Верещагинского городского округа Пермского края, утвержденные Постановлением Администрации Верещагинского городского округа Пермского края от 10.02.2022 № 254-01-01-250 «Об утверждении правил землепользования и застройки Верещагинского городского округа Пермского края»;
- Градостроительная, землеустроительная документация, материалы и данные федерального, территориальных и ведомственных картографо-геодезических фондов, ситуационные планы, содержащихся в технических паспортах расположенных на земельных участках объектов недвижимости, планово-картографические материалы, документы о правах на землю и иные документы, содержащие сведения о

местоположении границ земельных участков (материалы инвентаризации - межевания земельных участков).

При разработке проекта межевания территории использованы следующие исходные данные:

- Постановление администрации Верещагинского городского округа Пермского края от 04.04.2023 г. № 254-01-01-661 "О разработке документации по проектам межевания территории";
- Кадастровый план территории кадастрового квартала 59:16:0010104;
- Кадастровый план территории кадастрового квартала 59:16:0010105;
- Кадастровый план территории кадастрового квартала 59:16:0000000.

1.1.2. Общая характеристика объекта проектирования

Разработка проекта межевания территории осуществляется в отношении кадастровых кварталов 59:16:0010104, 59:16:0010105, расположенных в границах населенного пункта г. Верещагино, Верещагинского городского округа Пермского края.

Местоположение территории проектирования представлено на рисунке 1.

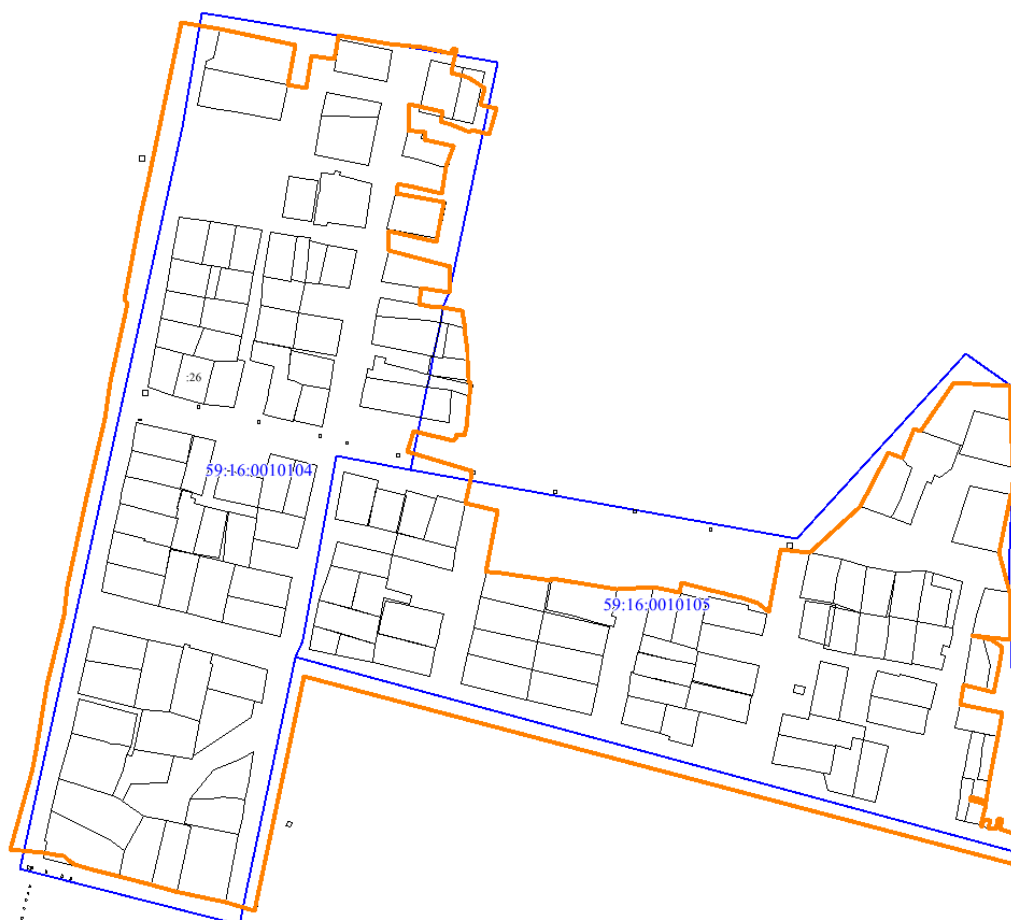


Рис. 1 Местоположение территории проектирования

Площадь территории в утвержденных границах проектирования составляет 193903 кв.м. (19,39 га).

Рассматриваемая территория является застроенной, имеется сложившееся землепользование, представленное в основном такими видами использования Для индивидуального жилищного строительства, для приусадебного участка.

Фрагмент карты градостроительного зонирования г. Верещагино представлен на рисунке 2.

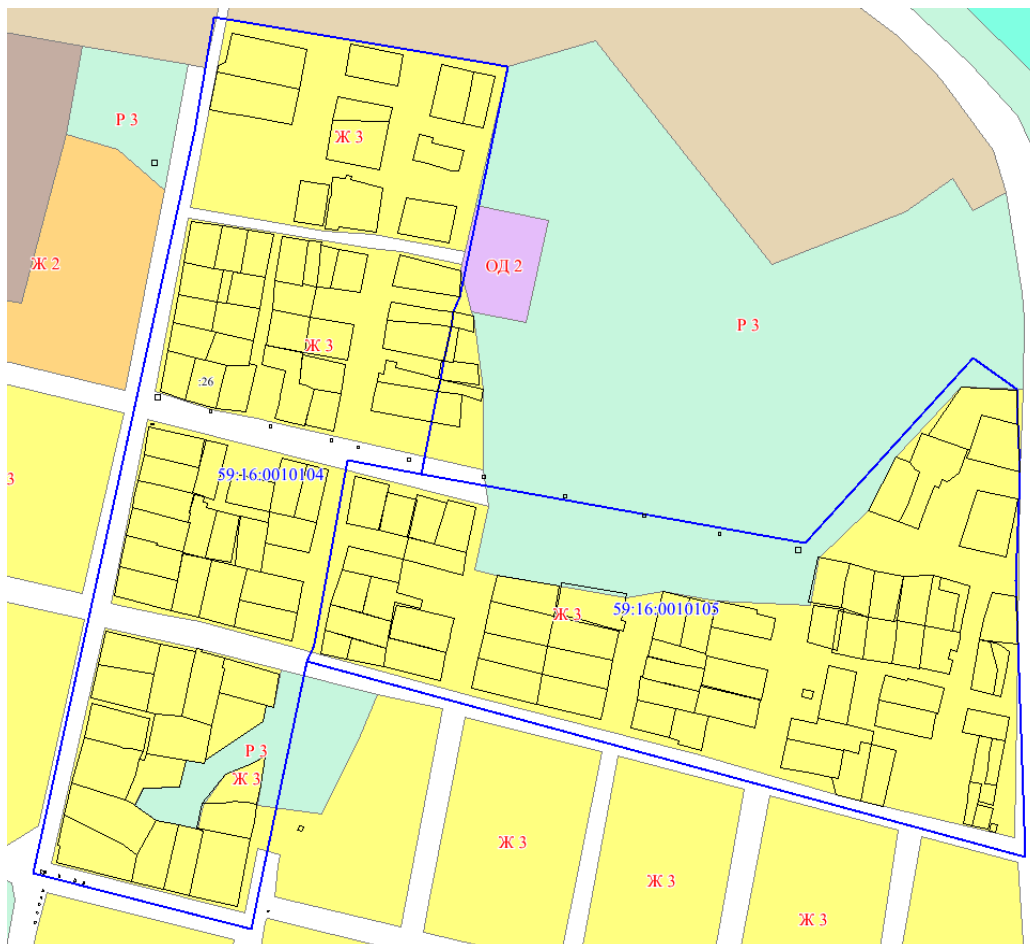


Рис.2 Фрагмент карты градостроительного зонирования г. Верещагино

В соответствии с Правилами землепользования и застройки Верещагинского городского округа, утвержденных Постановлением Администрации Верещагинского городского округа Пермского края, рассматриваемая территория расположена в границах территориальных зон: Ж2 (Зона застройки малоэтажными жилыми домами (до 4 этажей, включая мансардный), Ж3 (Зона застройки индивидуальными жилыми домами).

В границах проектируемой территории выявлены:

- 68 земельных участка, местоположение границ которых установлено ранее в результате выполнения работ по межеванию земельных участков,
- 87 ранее учтенных земельных участков, местоположение границ которых не установлено в соответствии с требованиями земельного законодательства.

Подробная информация о земельных участках, расположенных в границах проектируемой территории, приведена в таблице 2 «Перечень и сведения о площади и виде разрешенного использования земельных участков фактического землепользования».

1.1.3. Описание предлагаемых проектных решений

С учетом произведенных измерений и результата анализа имеющихся документов об объектах недвижимости, расположенных в пределах кадастровых кварталов 59:16:0010104, 59:16:0010105, проектом межевания предлагается:

1. Установить на территории проектирования красные линии с учетом сформированных земельных участков, с учетом требуемой ширины проезжей части существующих улиц и проездов и предусмотренных проектом изменяемых границ земельных участков. Координаты поворотных точек утверждаемых красных линий приведены в таблице 7 «Ведомость координат поворотных точек утверждаемых красных линий»;

2. В отношении земельных участков, местоположение границ которых не установлено в соответствии с требованиями земельного законодательства, в том числе в случае, если местоположение границ характерных точек границ земельных участков определено с точностью ниже нормативной (для земельных участков, отнесенных к землям населенных пунктов эта величина составляет – 0,1 м), установить местоположение границ таких земельных участков исходя из сведений, содержащихся в документах, подтверждающих право на земельные участки, документах, определявших местоположение границ земельных участков при образовании, в соответствии с фактическим положением границ на местности.

3. Сформировать:

- земельные участки из земель, находящихся в государственной собственности;
- земельные участки путем перераспределения земельных участков и земель государственной собственности. Подробная информация об образуемых земельных участках представлена в таблице 3.

Проектом межевания территории предусматривается уточнение земельных участков (в том числе путем исправления реестровой ошибки). Указанная информация представлена в таблице 2, графическая часть отображена на чертеже межевания территории.



Рис.5 Местоположение утверждаемых красных линий

1.1.4. Установление публичных сервитутов, обременений

В пределах территории кадастровых кварталов 59:16:0010104, 59:16:0010105 объекты культурного наследия, включенные в единый государственный реестр, либо выявленные объекты культурного наследия отсутствуют.

Проектом межевания территории не предусмотрено установление публичных сервитутов на земельных участках.

Информация о зонах с особыми условиями использования территории, установленными в границах проектирования, приведена в таблице 1.

Таблица 1

Номер зоны	Наименование зоны	Тип зоны
59:16-6.176	Охранная зона газопровода высокого и низкого давления на котельную базы газового хозяйства г.Верещагино ул.Советская, 136	Охранная зона инженерных коммуникаций
59:16-6.219	ОХРАННАЯ ЗОНА КЛ-10 кВ №10 ПС Городская	Охранная зона инженерных коммуникаций
59:16-6.445	ОХРАННАЯ ЗОНА ВЛ-10 КВ ФИДЕР №10 ПС «ГОРОДСКАЯ»	Охранная зона инженерных коммуникаций
59:16-6.519	Охранная зона линии электропередач объекта «ЛЭП 10 кВ от ПС «Верещагино» (КЛ-10кВ фидер №10 от ПС «Верещагино» до РП-1)»	Охранная зона инженерных коммуникаций
59:16-6.647	Охранная зона газопроводов низкого давления	Охранная зона инженерных коммуникаций
59:16-6.652	Водоохранная зона р. Нытва и её ранее неучтённых в ГВР притоков, часть 2	Водоохранная зона
59:16-6.653	Прибрежная защитная полоса р. Нытва и её ранее неучтённых в ГВР притоков, часть 2	Прибрежная защитная полоса
59:16-6.656	Охранная зона газопровода распределительного низкого давления по ул.Октябрьская, Р.Люксембург, З.Космодемьянской, Фабричная, Обухова	Охранная зона инженерных коммуникаций
59:16-6.732	Охранная зона газопроводов низкого давления по адресу: Пермский край, Верещагинский район, г. Верещагино	Охранная зона инженерных коммуникаций
59:16-6.822	Охранная зона объекта газоснабжения "Распределительный газопровод и газопроводы - вводы к жилым домам по ул. Звезды, г. Верещагино Пермского края"	Охранная зона инженерных коммуникаций

1.1.5. Перечень и сведения о площади и виде разрешенного использования земельных участков фактического землепользования

Таблица 2

Номер земельного участка в соответствии с чертежом межевания	Кадастровый номер	Правовое положение	Адрес (Описание местоположения)	Вид разрешенного использования (ВРИ)	Площадь ЕГРН, кв.м	Площадь ПМТ, кв.м	Примечание
:10	59:16:0010104:10	Собственность	край Пермский, р-н Верещагинский, г. Верещагино, ул. Пархоменко, дом 21	для индивидуального жилищного строительства	600	800	Местоположение границ земельного участка не установлено, требуется уточнение
:11	59:16:0010104:11	Долевая собственность	Пермский край, р-н Верещагинский, г. Верещагино, ул. Трудовая, д 141	Блокированные жилые дома	1186	1191	Местоположение границ земельного участка установлено, требуется исправление реестровой ошибки
:12	59:16:0010104:12	-	край Пермский, р-н Верещагинский, г. Верещагино, ул. Трудовая, дом 152	блокированные жилые дома	849	949	Местоположение границ земельного участка не установлено, требуется уточнение
:13	59:16:0010104:13	Собственность	Российская Федерация, Пермский край, г.о. Верещагинский, г. Верещагино, ул Трудовая, з/у 140/2	для индивидуального жилищного строительства	366	480	Местоположение границ земельного участка не установлено, требуется уточнение
:15	59:16:0010104:15	-	Пермский край, р-н Верещагинский, г. Верещагино, ул. Трудовая, дом 148	Блокированные жилые дома	912	-	Местоположение границ земельного участка установлено, требуется исправление реестровой ошибки
:16	59:16:0010104:16	Собственность	край Пермский, р-н Верещагинский, г. Верещагино, ул. Октябрьская, дом 150	для приусадебного участка	585	642	Местоположение границ земельного участка не установлено, требуется уточнение
:17	59:16:0010104:17	Долевая собственность	край Пермский, р-н Верещагинский, г. Верещагино, ул. Пархоменко, 20	для приусадебного участка	614	586	Местоположение границ земельного участка не установлено, требуется уточнение
:18	59:16:0010104:18	Собственность	край Пермский, р-н Верещагинский, г. Верещагино, ул. Пархоменко, дом 22	жилищный фонд (одноэтажные дома)	554	531	Местоположение границ земельного участка не установлено, требуется уточнение
:19	59:16:0010104:19	Собственность	край Пермский, р-н Верещагинский, г. Верещагино, ул. Октябрьская, дом 148	для строительства жилого дома	600	680	Местоположение границ земельного участка не установлено, требуется уточнение
:20	59:16:0010104:20	Собственность	край Пермский, р-н Верещагинский, г. Верещагино, ул. Октябрьская, дом 148а	для индивидуального жилищного строительства	500	585	Местоположение границ земельного участка установлено, требуется исправление реестровой ошибки
:21	59:16:0010104:21	Собственность	край Пермский, г. Верещагино, ул. Октябрьская, дом 146	для индивидуального жилищного строительства	734	664	Местоположение границ земельного участка не установлено, требуется уточнение
:22	59:16:0010104:22	-	край Пермский, р-н	для приусадебного участка	606	604	Местоположение границ земельного

Номер земельного участка в соответствии с чертежом межевания	Кадастровый номер	Правовое положение	Адрес (Описание местоположения)	Вид разрешенного использования (ВРИ)	Площадь ЕГРН, кв.м	Площадь ПМТ, кв.м	Примечание
			Верещагинский, г. Верещагино, ул. Октябрьская, дом 146а				участка не установлено, требуется уточнение
:23	59:16:0010104:23	Собственность	край Пермский, р-н Верещагинский, г. Верещагино, ул. Октябрьская, 144	под индивидуальной жилой застройкой	585	602	Местоположение границ земельного участка не установлено, требуется уточнение
:24	59:16:0010104:24	Долевая собственность	край Пермский, р-н Верещагинский, г. Верещагино, ул. Октябрьская, дом 144а	для индивидуального жилищного строительства	532	598	Местоположение границ земельного участка не установлено, требуется уточнение
:25	59:16:0010104:25	Собственность	край Пермский, р-н Верещагинский, г. Верещагино, ул. Октябрьская, дом 142	для индивидуального жилищного строительства	584	645	Местоположение границ земельного участка не установлено, требуется уточнение
:26	59:16:0010104:26	Совместная собственность	Пермский край, Верещагинский район, г. Верещагино, ул. Степана Разина, дом 25	для приусадебного участка	668	660	Местоположение границ земельного участка установлено, требуется исправление реестровой ошибки
:27	59:16:0010104:27	Долевая собственность	край Пермский, р-н Верещагинский, г. Верещагино, ул. Ст. Разина, дом 27	для приусадебного участка	607	596	Местоположение границ земельного участка не установлено, требуется уточнение
:28	59:16:0010104:28	Собственность	Пермский край, Верещагинский район, г. Верещагино, ул. Пархоменко, дом 24	для приусадебного участка	598	603	Местоположение границ земельного участка установлено, требуется исправление реестровой ошибки
:30	59:16:0010104:30	Долевая собственность	край Пермский, г. Верещагино, ул. Трудовая, дом 139	для индивидуального жилищного строительства	556	650	Местоположение границ земельного участка не установлено, требуется уточнение
:31	59:16:0010104:31	Собственность	край Пермский, р-н Верещагинский, г. Верещагино, ул. Трудовая, дом 137а	для индивидуального жилищного строительства	542	604	Местоположение границ земельного участка не установлено, требуется уточнение
:32	59:16:0010104:32	Собственность	край Пермский, р-н Верещагинский, г. Верещагино, ул. Трудовая, дом 137	для приусадебного участка	679	673	Местоположение границ земельного участка не установлено, требуется уточнение
:33	59:16:0010104:33	Долевая собственность	край Пермский, р-н Верещагинский, г. Верещагино, ул. Трудовая, дом 135а	для приусадебного участка	640	652	Местоположение границ земельного участка не установлено, требуется уточнение
:34	59:16:0010104:34	Собственность	край Пермский, р-н Верещагинский, г. Верещагино, ул. Трудовая, дом 135	для индивидуального жилищного строительства	758	791	Местоположение границ земельного участка не установлено, требуется уточнение
:348	59:16:0010104:348	Аренда	Российская Федерация, Пермский край, Верещагинский район, Верещагинское городское поселение, г. Верещагино,	объекты, сооружения, предназначенные для обслуживания линейных объектов	2	-	Местоположение границ земельного участка установлено, границы не изменяются

Номер земельного участка в соответствии с чертежом межевания	Кадастровый номер	Правовое положение	Адрес (Описание местоположения)	Вид разрешенного использования (ВРИ)	Площадь ЕГРН, кв.м	Площадь ПМТ, кв.м	Примечание
			севернее дома 140 по ул. Октябрьская				
:355	59:16:0010104:355	Собственность	Российская Федерация, Пермский край, г.о. Верещагинский, г. Верещагино, ул Пархоменко, з/у 26/1	для индивидуального жилищного строительства	291	-	Местоположение границ земельного участка установлено, границы не изменяются
:358	59:16:0010104:358	Собственность	Российская Федерация, Пермский край, г.о. Верещагинский, г. Верещагино, ул Октябрьская, з/у 138	для индивидуального жилищного строительства	707	-	Местоположение границ земельного участка установлено, границы не изменяются
:359	59:16:0010104:359	Долевая собственность	Российская Федерация, Пермский край, г.о. Верещагинский, г. Верещагино, ул. Трудовая, з/у 150/2	блокированная жилая застройка	526	-	Местоположение границ земельного участка установлено, границы не изменяются
:36	59:16:0010104:36	Собственность	Пермский край, Верещагинский р-он, г. Верещагино, ул. Трудовая, д. 133	Индивидуальные жилые дома	608	-	Местоположение границ земельного участка установлено, границы не изменяются
:37	59:16:0010104:37	Собственность	край Пермский, р-н Верещагинский, г. Верещагино, ул. Степана Разина, дом 29	для приусадебного участка	600	609	Местоположение границ земельного участка не установлено, требуется уточнение
:39	59:16:0010104:39	Собственность	Пермский край, Верещагинский р-он, г. Верещагино, ул. Трудовая, д. 131	для индивидуального жилищного строительства	566	596	Местоположение границ земельного участка не установлено, требуется уточнение
:40	59:16:0010104:40	Совместная собственность	Пермский край, Верещагинский район, г. Верещагино, ул. Трудовая, дом 146	для приусадебного участка	895	-	Местоположение границ земельного участка установлено, границы не изменяются
:41	59:16:0010104:41	-	край Пермский, р-н Верещагинский, г. Верещагино, ул. Трудовая, дом 144	-	455	523	ЕЗП 59:16:0000000:31, Местоположение границ земельного участка не установлено, требуется уточнение
:42	59:16:0010104:42	-	-	-	963	965	ЕЗП 59:16:0000000:2, Местоположение границ земельного участка установлено, требуется исправление реестровой ошибки
:43	59:16:0010104:43	-	-	-	475	-	ЕЗП 59:16:0000000:2, Местоположение границ земельного участка установлено, требуется исправление реестровой ошибки
:45	59:16:0010104:45	Долевая собственность	край Пермский, г. Верещагино, ул. Трудовая, дом 136	для приусадебного участка	600	797	Местоположение границ земельного участка не установлено, требуется

Номер земельного участка в соответствии с чертежом межевания	Кадастровый номер	Правовое положение	Адрес (Описание местоположения)	Вид разрешенного использования (ВРИ)	Площадь ЕГРН, кв.м	Площадь ПМТ, кв.м	Примечание
							уточнение
:46	59:16:0010104:46	Совместная собственность	край Пермский, р-н Верещагинский, г. Верещагино, ул. Октябрьская, дом 140	для индивидуального жилищного строительства	791	803	Местоположение границ земельного участка установлено, требуется исправление реестровой ошибки
:48	59:16:0010104:48	Долевая собственность	край Пермский, р-н Верещагинский, г. Верещагино, ул. Ст. Разина, дом 20	для приусадебного участка	624	652	Местоположение границ земельного участка не установлено, требуется уточнение
:49	59:16:0010104:49	Собственность	край Пермский, р-н Верещагинский, г. Верещагино, ул. Ст. Разина, дом 30	для индивидуального жилищного строительства	602	618	Местоположение границ земельного участка не установлено, требуется уточнение
:5	59:16:0010104:5	Долевая собственность	край Пермский, р-н Верещагинский, г. Верещагино, ул. Октябрьская, дом 152	для строительства	2600	2859	Местоположение границ земельного участка не установлено, требуется уточнение
:50	59:16:0010104:50	Совместная собственность	край Пермский, р-н Верещагинский, г. Верещагино, ул. Степана Разина, дом 28	для приусадебного участка	611	580	Местоположение границ земельного участка не установлено, требуется уточнение
:51	59:16:0010104:51	Собственность	край Пермский, р-н Верещагинский, г. Верещагино, ул. Степана Разина, дом 32	для индивидуального жилищного строительства	692	632	Местоположение границ земельного участка не установлено, требуется уточнение
:52	59:16:0010104:52	Собственность	край Пермский, р-н Верещагинский, г. Верещагино, ул. Трудовая, дом 129	для индивидуального жилищного строительства	575	689	Местоположение границ земельного участка не установлено, требуется уточнение
:53	59:16:0010104:53	Собственность	Пермский край, Верещагинский район, г. Верещагино, ул. Октябрьская, 136	для индивидуального жилищного строительства	783	-	Местоположение границ земельного участка установлено, границы не изменяются
:54	59:16:0010104:54	Совместная собственность	Пермский край, Верещагинский район, г. Верещагино, ул. Октябрьская, дом 134	для индивидуального жилищного строительства	828	-	Местоположение границ земельного участка установлено, границы не изменяются
:55	59:16:0010104:55	Собственность	Пермский край, Верещагинский р-н, г. Верещагино, ул. Ст. Разина, дом 22	для приусадебного участка	629	-	Местоположение границ земельного участка установлено, границы не изменяются
:56	59:16:0010104:56	Собственность	Пермский край, Верещагинский р-н, г. Верещагино, ул. Ст. Разина, дом 24	для индивидуального жилищного строительства	621	627	Местоположение границ земельного участка установлено, требуется исправление реестровой ошибки
:57	59:16:0010104:57	Собственность	край Пермский, р-н Верещагинский, г. Верещагино, ул. Ст. Разина, дом 26	для индивидуального жилищного строительства	646	679	Местоположение границ земельного участка не установлено, требуется уточнение
:58	59:16:0010104:58	Долевая собственность	край Пермский, р-н Верещагинский, г. Верещагино,	для индивидуального жилищного строительства	688	661	Местоположение границ земельного участка не установлено, требуется

Номер земельного участка в соответствии с чертежом межевания	Кадастровый номер	Правовое положение	Адрес (Описание местоположения)	Вид разрешенного использования (ВРИ)	Площадь ЕГРН, кв.м	Площадь ПМТ, кв.м	Примечание
			ул. Трудовая, дом 127				уточнение
:59	59:16:0010104:59	Долевая собственность	край Пермский, р-н Верещагинский, г. Верещагино, ул. Трудовая, дом 125	Для индивидуального жилого строительства	600	600	Местоположение границ земельного участка не установлено, требуется уточнение
:60	59:16:0010104:60	Совместная собственность	край Пермский, р-н Верещагинский, г. Верещагино, ул. Октябрьская, дом 132	для индивидуального жилищного строительства	864	864	Местоположение границ земельного участка установлено, требуется исправление реестровой ошибки
:61	59:16:0010104:61	Совместная собственность	край Пермский, р-н Верещагинский, г. Верещагино, ул. Октябрьская, дом 130	для индивидуального жилищного строительства	844	909	Местоположение границ земельного участка установлено, требуется исправление реестровой ошибки
:62	59:16:0010104:62	Собственность	край Пермский, р-н Верещагинский, г. Верещагино, ул. Пугачева, дом 19	для индивидуального жилищного строительства	947	897	Местоположение границ земельного участка не установлено, требуется уточнение
:63	59:16:0010104:63	Собственность	край Пермский, р-н Верещагинский, г. Верещагино, ул. Пугачева, дом 21	для индивидуального жилищного строительства	1004	968	Местоположение границ земельного участка не установлено, требуется уточнение
:64	59:16:0010104:64	Собственность	край Пермский, р-н Верещагинский, г. Верещагино, ул. Трудовая, дом 123	для приусадебного участка	801	914	Местоположение границ земельного участка не установлено, требуется уточнение
:65	59:16:0010104:65	Собственность	Пермский край, г. Верещагино, ул. Трудовая, дом 121	Для индивидуального жилищного строительства	805	793	Местоположение границ земельного участка установлено, требуется исправление реестровой ошибки
:66	59:16:0010104:66	Собственность	край Пермский, р-н Верещагинский, г. Верещагино, ул. Октябрьская, дом 128	для приусадебного участка	973	922	Местоположение границ земельного участка не установлено, требуется уточнение
:67	59:16:0010104:67	Собственность	край Пермский, р-н Верещагинский, г. Верещагино, ул. Октябрьская, дом 126	для приусадебного участка	824	970	Местоположение границ земельного участка не установлено, требуется уточнение
:68	59:16:0010104:68	Собственность	край Пермский, р-н Верещагинский, г. Верещагино, ул. Пугачева, дом 20	для индивидуального жилищного строительства	1152	1080	Местоположение границ земельного участка не установлено, требуется уточнение
:69	59:16:0010104:69	Долевая собственность	край Пермский, р-н Верещагинский, г. Верещагино, ул. Пугачева, дом 22	для индивидуального жилищного строительства	1037	-	Местоположение границ земельного участка установлено, границы не изменяются
:7	59:16:0010104:7	Долевая собственность	край Пермский, г. Верещагино, ул. Трудовая, дом 145, кв 3	для индивидуального жилищного строительства	39.4	63	Местоположение границ земельного участка не установлено, требуется уточнение
:70	59:16:0010104:70	Собственность	край Пермский, р-н Верещагинский, г. Верещагино,	для индивидуального жилищного строительства	896	969	Местоположение границ земельного участка не установлено, требуется

Номер земельного участка в соответствии с чертежом межевания	Кадастровый номер	Правовое положение	Адрес (Описание местоположения)	Вид разрешенного использования (ВРИ)	Площадь ЕГРН, кв.м	Площадь ПМТ, кв.м	Примечание
			ул. Трудовая, дом 119				уточнение
:71	59:16:0010104:71	Собственность	Пермский край, Верещагинский район, г. Верещагино, ул. Октябрьская, дом 120	индивидуальные жилые дома	985	-	Местоположение границ земельного участка установлено, границы не изменяются
:72	59:16:0010104:72	Собственность	край Пермский, р-н Верещагинский, г. Верещагино, ул. Октябрьская, дом 124	для индивидуального жилищного строительства	1114	1131	Местоположение границ земельного участка не установлено, требуется уточнение
:73	59:16:0010104:73	-	край Пермский, р-н Верещагинский, г. Верещагино, ул. Трудовая, дом 117	для приусадебного участка	960	967	Местоположение границ земельного участка не установлено, требуется уточнение
:74	59:16:0010104:74	Собственность	край Пермский, г. Верещагино, ул. Октябрьская, дом 118	индивидуальное жилищное строительство	1167	1127	Местоположение границ земельного участка не установлено, требуется уточнение
:75	59:16:0010104:75	Собственность	край Пермский, р-н Верещагинский, г. Верещагино, ул. Октябрьская, дом 122	для приусадебного участка	998	988	Местоположение границ земельного участка не установлено, требуется уточнение
:76	59:16:0010104:76	-	край Пермский, р-н Верещагинский, г. Верещагино, ул. Трудовая, дом 113	для приусадебного участка	1791	773	Местоположение границ земельного участка не установлено, требуется уточнение
:77	59:16:0010104:77	Собственность	Пермский край, Верещагинский район, г. Верещагино, ул. Трудовая, д. 111	для приусадебного участка	816	-	Местоположение границ земельного участка установлено, границы не изменяются
:78	59:16:0010104:78	Собственность	край Пермский, р-н Верещагинский, г. Верещагино, ул. Октябрьская, дом 116	для приусадебного участка	1530	1634	Местоположение границ земельного участка не установлено, требуется уточнение
:79	59:16:0010104:79	Долевая собственность	край Пермский, р-н Верещагинский, г. Верещагино, ул. Октябрьская, дом 114	для индивидуального жилищного строительства	1457	1452	Местоположение границ земельного участка не установлено, требуется уточнение
:8	59:16:0010104:8	Долевая собственность	край Пермский, р-н Верещагинский, г. Верещагино, ул. Трудовая, дом 145	для индивидуального жилищного строительства	450	510	Местоположение границ земельного участка не установлено, требуется уточнение
:81	59:16:0010104:81	Собственность	край Пермский, р-н Верещагинский, г. Верещагино, ул. Трудовая, дом 109	для индивидуального жилищного строительства	1542	1638	Местоположение границ земельного участка не установлено, требуется уточнение
:82	59:16:0010104:82	Совместная собственность	Российская Федерация, Пермский край, г.о. Верещагинский, г. Верещагино, ул. Ярославцева, з/у 27	для индивидуального жилищного строительства	939	939	Местоположение границ земельного участка установлено, требуется исправление реестровой ошибки
:83	59:16:0010104:83	Собственность	Российская Федерация,	для индивидуального	817	781	Местоположение границ земельного

Номер земельного участка в соответствии с чертежом межевания	Кадастровый номер	Правовое положение	Адрес (Описание местоположения)	Вид разрешенного использования (ВРИ)	Площадь ЕГРН, кв.м	Площадь ПМТ, кв.м	Примечание
			Пермский край, г.о. Верещагинский, г. Верещагино, ул. Ярославцева, з/у 27а	жилищного строительства			участка установлено, требуется исправление реестровой ошибки
:84	59:16:0010104:84	Долевая собственность	край Пермский, р-н Верещагинский, г. Верещагино, ул. Трудовая, дом 144, квартира 1	для индивидуального жилищного строительства	294	320	Местоположение границ земельного участка не установлено, требуется уточнение
:86	59:16:0010104:86	Долевая собственность	край Пермский, р-н Верещагинский, г. Верещагино, ул. Пархоменко, дом 26, квартира 2	для индивидуального жилищного строительства	313	313	Местоположение границ земельного участка не установлено, требуется уточнение
:88	59:16:0010104:88	Собственность	край Пермский, р-н Верещагинский, г. Верещагино, ул. Степана Разина, дом 31	Для индивидуального жилищного строительства	1049	-	Местоположение границ земельного участка установлено, границы не изменяются
:89	59:16:0010104:89	Собственность	Пермский край, г. Верещагино, ул. Октябрьская, 158	Для индивидуального жилищного строительства	1500	-	Местоположение границ земельного участка установлено, границы не изменяются
:9	59:16:0010104:9	-	Пермский край, р-н Верещагинский, г. Верещагино, ул. Трудовая, дом 143	Блокированные жилые дома	1164		Местоположение границ земельного участка не установлено, требуется уточнение
:90	59:16:0010104:90	Собственность	Пермский край, г. Верещагино, ул. Октябрьская, 156	Для индивидуального жилищного строительства	1498	-	Местоположение границ земельного участка установлено, границы не изменяются
:31	59:16:0000000:31	Долевая собственность	край Пермский, р-н Верещагинский, г. Верещагино, ул. Трудовая, дом 144, квартира 2	для индивидуального жилищного строительства	631		Местоположение границ земельного участка не установлено, требуется уточнение
:4921	59:16:0000000:4921	Аренда	Пермский край, Верещагинский р-н, г. Верещагино, ул. Трудовая	Ведение огородничества	362	-	Местоположение границ земельного участка установлено, границы не изменяются
:2	59:16:0000000:2	Долевая собственность	край Пермский, г. Верещагино, ул. Трудовая, дом 142	для индивидуального жилищного строительства	1109	-	Местоположение границ земельного участка установлено, границы не изменяются
:6	59:16:0000000:6	Собственность	край Пермский, р-н Верещагинский, г. Верещагино, ул. Трудовая, дом 140, квартира 1	для индивидуального жилищного строительства	742		Местоположение границ земельного участка не установлено, требуется уточнение
:44	59:16:0010104:44	Собственность	Пермский край, Верещагинский район, г. Верещагино, ул. Трудовая, дом 138	для индивидуального жилищного строительства	1297	1455	Местоположение границ земельного участка установлено, требуется исправление реестровой ошибки
:1	59:16:0010105:1	Собственность	край Пермский, р-н Верещагинский, г. Верещагино,	для индивидуального жилищного строительства	670	682	Местоположение границ земельного участка не установлено, требуется

Номер земельного участка в соответствии с чертежом межевания	Кадастровый номер	Правовое положение	Адрес (Описание местоположения)	Вид разрешенного использования (ВРИ)	Площадь ЕГРН, кв.м	Площадь ПМТ, кв.м	Примечание
			ул. Трудовая, дом 130				уточнение
:11	59:16:0010105:11	Собственность	край Пермский, р-н Верещагинский, г. Верещагино, ул. Пугачева, дом 39	для индивидуального жилищного строительства	667	643	Местоположение границ земельного участка не установлено, требуется уточнение
:12	59:16:0010105:12	Долевая собственность	край Пермский, р-н Верещагинский, г. Верещагино, ул. Трудовая, дом 128	Под жилую застройку Индивидуальную	628	595	Местоположение границ земельного участка не установлено, требуется уточнение
:13	59:16:0010105:13	Собственность	край Пермский, р-н Верещагинский, г. Верещагино, ул. Ст.Разина, дом 38	для индивидуального жилищного строительства	564	625	Местоположение границ земельного участка не установлено, требуется уточнение
:14	59:16:0010105:14	Долевая собственность	край Пермский, р-н Верещагинский, г. Верещагино, ул. Трудовая, дом 132	под индивидуальный жилой дом	596	654	Местоположение границ земельного участка не установлено, требуется уточнение
:15	59:16:0010105:15	Собственность	край Пермский, р-н Верещагинский, г. Верещагино, ул. Фрунзе, дом 139	Для индивидуального жилищного строительства	617	638	Местоположение границ земельного участка не установлено, требуется уточнение
:16	59:16:0010105:16	Собственность	край Пермский, р-н Верещагинский, г. Верещагино, ул. Фрунзе, дом 137	для приусадебного участка	600	688	Местоположение границ земельного участка не установлено, требуется уточнение
:168	59:16:0010105:168	Собственность	Пермский край г. Верещагино ул. Энгельса 173	для индивидуального жилищного строительства	1007	-	Местоположение границ земельного участка установлено, границы не изменяются
:169	59:16:0010105:169	Собственность	Пермский край, Верещагинский район, г. Верещагино, ул. Энгельса, 175	индивидуальные жилые дома	1500	-	Местоположение границ земельного участка установлено, границы не изменяются
:17	59:16:0010105:17	Собственность	край Пермский, р-н Верещагинский, г. Верещагино, ул. Фрунзе, дом 135	для индивидуального жилищного строительства	657	670	Местоположение границ земельного участка не установлено, требуется уточнение
:170	59:16:0010105:170	Собственность	Пермский край, Верещагинский район, г. Верещагино, ул. Комсомольская, 137	Для приусадебного участка	293	403	Местоположение границ земельного участка не установлено, требуется уточнение
:171	59:16:0010105:171	Аренда	Пермский край, Верещагинский район, Верещагинское городское поселение, г. Верещагино, ул. Звезды, д. 170	для индивидуального жилого дома	738	-	Местоположение границ земельного участка установлено, границы не изменяются
:18	59:16:0010105:18	Долевая собственность	край Пермский, р-н Верещагинский, г. Верещагино, ул. Трудовая, дом 126	Под индивидуальной жилой застройкой	803	804	Местоположение границ земельного участка установлено, требуется исправление реестровой ошибки
:19	59:16:0010105:19	Собственность	Российская Федерация,	для индивидуального	967	983	Местоположение границ земельного

Номер земельного участка в соответствии с чертежом межевания	Кадастровый номер	Правовое положение	Адрес (Описание местоположения)	Вид разрешенного использования (ВРИ)	Площадь ЕГРН, кв.м	Площадь ПМТ, кв.м	Примечание
			Пермский край, г.о. Верещагинский, г. Верещагино, ул. Фрунзе, з/у 133	жилищного строительства			участка установлено, требуется исправление реестровой ошибки
:2	59:16:0010105:2	Совместная собственность	край Пермский, р-н Верещагинский, г. Верещагино, ул. Комсомольская, дом 134	для индивидуального жилищного строительства	505	652	Местоположение границ земельного участка не установлено, требуется уточнение
:21	59:16:0010105:21	Совместная собственность	Российская Федерация, Пермский край, г.о. Верещагинский, г. Верещагино, ул. Фрунзе, з/у 131	для индивидуального жилищного строительства	825	873	Местоположение границ земельного участка установлено, требуется исправление реестровой ошибки
:22	59:16:0010105:22	Долевая собственность	край Пермский, г. Верещагино, ул. Фрунзе, дом 150	приусадебный участок	600	800	Местоположение границ земельного участка не установлено, требуется уточнение
:23	59:16:0010105:23	Совместная собственность	край Пермский, р-н Верещагинский, г. Верещагино, ул. Комсомольская, дом 143	для индивидуального жилищного строительства	1108	-	Местоположение границ земельного участка установлено, границы не изменяются
:24	59:16:0010105:24	Собственность	край Пермский, р-н Верещагинский, г. Верещагино, ул. Фрунзе, дом 148	для приусадебного участка	800	946	Местоположение границ земельного участка не установлено, требуется уточнение
:25	59:16:0010105:25	Собственность	край Пермский, р-н Верещагинский, г. Верещагино, ул. Фрунзе, дом 146	для индивидуального жилищного строительства	875	950	Местоположение границ земельного участка не установлено, требуется уточнение
:26	59:16:0010105:26	Собственность	край Пермский, р-н Верещагинский, г. Верещагино, ул. Комсомольская, дом 139	для индивидуального жилищного строительства	930.2	900	Местоположение границ земельного участка не установлено, требуется уточнение
:27	59:16:0010105:27	Долевая собственность	край Пермский, р-н Верещагинский, г. Верещагино, ул. Фрунзе, дом 144	для приусадебного участка	914	953	Местоположение границ земельного участка не установлено, требуется уточнение
:28	59:16:0010105:28	Собственность	Пермский край, Верещагинский район, г. Верещагино, ул. Комсомольская, дом 137	для индивидуального жилищного строительства	636	580	Местоположение границ земельного участка не установлено, требуется уточнение
:29	59:16:0010105:29	Долевая собственность	край Пермский, р-н Верещагинский, г. Верещагино, ул. Комсомольская, дом 136	для индивидуального жилищного строительства	643	603	Местоположение границ земельного участка не установлено, требуется уточнение
:295	59:16:0010105:295	Аренда	Российская Федерация, Пермский край, Верещагинский муниципальный район, Верещагинское городское поселение, г. Верещагино,	Ведение огородничества	499	-	Местоположение границ земельного участка установлено, границы не изменяются

Номер земельного участка в соответствии с чертежом межевания	Кадастровый номер	Правовое положение	Адрес (Описание местоположения)	Вид разрешенного использования (ВРИ)	Площадь ЕГРН, кв.м	Площадь ПМТ, кв.м	Примечание
			севернее дома № 166 по ул. Звезды				
:297	59:16:0010105:297	Аренда	Российская Федерация, Пермский край, г.о. Верещагинский, г. Верещагино, ул. Ст. Разина, з/у 60а	ведение огородничества	303	-	Местоположение границ земельного участка установлено, границы не изменяются
:3	59:16:0010105:3	Долевая собственность	край Пермский, р-н Верещагинский, г. Верещагино, ул. Комсомольская, дом 141	для индивидуального жилищного строительства	877	952	Местоположение границ земельного участка не установлено, требуется уточнение
:30	59:16:0010105:30	Долевая собственность	край Пермский, р-н Верещагинский, г. Верещагино, ул. Комсомольская, дом 136а	для индивидуального жилищного строительства	653	713	Местоположение границ земельного участка не установлено, требуется уточнение
:303	59:16:0010105:303	Аренда	Пермский край, г.о. Верещагинский, г. Верещагино, ул. Звезды	ведение огородничества	265	-	Местоположение границ земельного участка установлено, границы не изменяются
:309	59:16:0010105:309	Собственность	Пермский край, р-н Верещагинский, г. Верещагино, ул. Трудовая	для индивидуального жилищного строительства	754	-	Местоположение границ земельного участка установлено, границы не изменяются
:314	59:16:0010105:314	Собственность	Российская Федерация, Пермский край, городской округ Верещагинский, город Верещагино, улица Трудовая	Магазины	286	-	Местоположение границ земельного участка установлено, границы не изменяются
:315	59:16:0010105:315	Собственность	Российская Федерация, Пермский край, городской округ Верещагинский, город Верещагино, улица Трудовая	Магазины	356	-	Местоположение границ земельного участка установлено, границы не изменяются
:31	59:16:0010105:31	Собственность	край Пермский, р-н Верещагинский, г. Верещагино, ул. Свободы, дом 135	для индивидуального жилищного строительства	745	819	Местоположение границ земельного участка установлено, требуется исправление реестровой ошибки
:32	59:16:0010105:32	Долевая собственность	край Пермский, р-н Верещагинский, г. Верещагино, ул. Свободы, дом 129	Для приусадебного участка	928	922	Местоположение границ земельного участка не установлено, требуется уточнение
:33	59:16:0010105:33	Собственность	Пермский край, р-н Верещагинский, г. Верещагино, ул. Комсомольская, дом 132	для приусадебного участка	630	-	Местоположение границ земельного участка установлено, границы не изменяются
:34	59:16:0010105:34	Собственность	Пермский край, Верещагинский р-н, г. Верещагино, ул. Свободы, дом 133	для индивидуального жилищного строительства	884	-	Местоположение границ земельного участка установлено, границы не изменяются
:35	59:16:0010105:35	Собственность	Пермский край, р-н	для индивидуального	558	612	Местоположение границ земельного

Номер земельного участка в соответствии с чертежом межевания	Кадастровый номер	Правовое положение	Адрес (Описание местоположения)	Вид разрешенного использования (ВРИ)	Площадь ЕГРН, кв.м	Площадь ПМТ, кв.м	Примечание
			Верещагинский, г. Верещагино, ул. Комсомольская, д. 128	жилищного строительства			участка установлено, требуется исправление реестровой ошибки
:36	59:16:0010105:36	Собственность	Пермский край, Верещагинский район, г. Верещагино, ул. Пугачева, дом 33а	индивидуальные жилые дома	542	-	Местоположение границ земельного участка установлено, границы не изменяются
:37	59:16:0010105:37	Собственность	край Пермский, р-н Верещагинский, г. Верещагино, ул. Свободы, дом 127	индивидуальные жилые дома	600	800	Местоположение границ земельного участка не установлено, требуется уточнение
:38	59:16:0010105:38	Собственность	край Пермский, р-н Верещагинский, г. Верещагино, ул. Свободы, дом 158	для индивидуального жилищного строительства	703	-	Местоположение границ земельного участка установлено, границы не изменяются
:39	59:16:0010105:39	Долевая собственность	край Пермский, р-н Верещагинский, г. Верещагино, ул. Ст. Разина, дом 54	для индивидуального жилищного строительства	600	640	Местоположение границ земельного участка не установлено, требуется уточнение
:4	59:16:0010105:4	Собственность	край Пермский, р-н Верещагинский, г. Верещагино, ул. Комсомольская, дом 130	для индивидуального жилищного строительства	582	631	Местоположение границ земельного участка не установлено, требуется уточнение
:40	59:16:0010105:40	Собственность	край Пермский, р-н Верещагинский, г. Верещагино, ул. Ст.Разина, дом 58	для индивидуального жилищного строительства	630	644	Местоположение границ земельного участка не установлено, требуется уточнение
:41	59:16:0010105:41	Долевая собственность	Пермский край, Верещагинский район, г. Верещагино, ул. Ст. Разина, дом 60	индивидуальные жилые дома	569	-	Местоположение границ земельного участка установлено, границы не изменяются
:42	59:16:0010105:42	Собственность	край Пермский, р-н Верещагинский, г. Верещагино, ул. Свободы, дом 156	для индивидуального жилищного строительства	565	707	Местоположение границ земельного участка установлено, требуется исправление реестровой ошибки
:43	59:16:0010105:43	Собственность	Российская Федерация, Пермский край, г.о. Верещагинский, г. Верещагино, ул. Звезды, з/у 157	для приусадебного участка	572	606	Местоположение границ земельного участка не установлено, требуется уточнение
:44	59:16:0010105:44	Собственность	Российская Федерация, Пермский край, г.о. Верещагинский, г. Верещагино, ул. Звезды, з/у 159	Для приусадебного участка	560	576	Местоположение границ земельного участка не установлено, требуется уточнение
:45	59:16:0010105:45	Совместная собственность	Российская Федерация, Пермский край, г.о. Верещагинский, г. Верещагино, ул. Звезды, з/у 161	для приусадебного участка	573	-	Местоположение границ земельного участка установлено, границы не изменяются
:46	59:16:0010105:46	-	Российская Федерация,	Для индивидуального	473	-	Местоположение границ земельного

Номер земельного участка в соответствии с чертежом межевания	Кадастровый номер	Правовое положение	Адрес (Описание местоположения)	Вид разрешенного использования (ВРИ)	Площадь ЕГРН, кв.м	Площадь ПМТ, кв.м	Примечание
			Пермский край, г.о. Верещагинский, г. Верещагино, ул. Звезды, з/у 168	жилищного строительства			участка установлено, границы не изменяются
:47	59:16:0010105:47	Собственность	Российская Федерация, Пермский край, г.о. Верещагинский, г. Верещагино, ул. Звезды, з/у 155	приусадебный участок	560	703	Местоположение границ земельного участка не установлено, требуется уточнение
:48	59:16:0010105:48	Собственность	Российская Федерация, Пермский край, г.о. Верещагинский, г. Верещагино, ул. Звезды, з/у 153	для приусадебного участка	578	728	Местоположение границ земельного участка не установлено, требуется уточнение
:5	59:16:0010105:5	Собственность	край Пермский, р-н Верещагинский, г. Верещагино, ул. Пугачева, дом 41	для индивидуального жилищного строительства	589	683	Местоположение границ земельного участка не установлено, требуется уточнение
:50	59:16:0010105:50	Собственность	Российская Федерация, Пермский край, г.о. Верещагинский, г. Верещагино, ул. Звезды, з/у 149	для индивидуального жилищного строительства	731	765	Местоположение границ земельного участка установлено, требуется исправление реестровой ошибки
:52	59:16:0010105:52	Собственность	край Пермский, р-н Верещагинский, г. Верещагино, ул. Свободы, дом 152	для индивидуального жилищного строительства	916	1021	Местоположение границ земельного участка не установлено, требуется уточнение
:53	59:16:0010105:53	Собственность	край Пермский, р-н Верещагинский, г. Верещагино, ул. Свободы, дом 150	для индивидуального жилищного строительства	800	837	Местоположение границ земельного участка установлено, требуется исправление реестровой ошибки
:55	59:16:0010105:55	Собственность	Пермский край, р-н Верещагинский, г. Верещагино, ул. Звезды, дом 166, кв. 2	Блокированные жилые дома	485	-	Местоположение границ земельного участка установлено, границы не изменяются
:56	59:16:0010105:56	Собственность	край Пермский, р-н Верещагинский, г. Верещагино, ул. Степана Разина, дом 40	Для индивидуального жилищного строительства	609	626	Местоположение границ земельного участка установлено, требуется исправление реестровой ошибки
:58	59:16:0010105:58	Собственность	край Пермский, р-н Верещагинский, г. Верещагино, ул. Свободы, между домами 152 и 156	для строительства гаража	24	29	Местоположение границ земельного участка не установлено, требуется уточнение
:59	59:16:0010105:59	Собственность	край Пермский, р-н Верещагинский, г. Верещагино, ул. Свободы, между домами 152 и 156	для строительства гаража	24	36	Местоположение границ земельного участка не установлено, требуется уточнение
:6	59:16:0010105:6	Собственность	Российская Федерация,	для индивидуального	652	-	Местоположение границ земельного

Номер земельного участка в соответствии с чертежом межевания	Кадастровый номер	Правовое положение	Адрес (Описание местоположения)	Вид разрешенного использования (ВРИ)	Площадь ЕГРН, кв.м	Площадь ПМТ, кв.м	Примечание
			Пермский край, г.о. Верещагинский, г. Верещагино, ул. Звезды, з/у 163	жилищного строительства			участка установлено, границы не изменяются
:60	59:16:0010105:60	Долевая собственность	Пермский край, Верещагинский район, г. Верещагино, ул. Ст. Разина, дом 37, кв. 2	для индивидуального жилищного строительства	1336	-	Местоположение границ земельного участка установлено, границы не изменяются
:62	59:16:0010105:62	Собственность	Пермский край, р-н Верещагинский, г. Верещагино, ул. Ст. Разина, дом 39, квартира 1	Блокированные жилые дома	1266	-	Местоположение границ земельного участка установлено, границы не изменяются
:64	59:16:0010105:64	Аренда	край Пермский, р-н Верещагинский, г. Верещагино	для расположения временного металлического гаража	18	19	Местоположение границ земельного участка не установлено, требуется уточнение
:67	59:16:0010105:67	Долевая собственность	Пермский край, г. Верещагино, ул. Звезды, дом 166, кв.1	Блокированные жилые дома	620	-	Местоположение границ земельного участка установлено, границы не изменяются
:7	59:16:0010105:7	Собственность	край Пермский, р-н Верещагинский, г. Верещагино, ул. Свободы, дом 131	для индивидуального жилищного строительства	830	856	Местоположение границ земельного участка установлено, требуется исправление реестровой ошибки
:72	59:16:0010105:72	Совместная собственность	Российская Федерация, Пермский край, г.о. Верещагинский, г. Верещагино, ул. Звезды, з/у 151	для индивидуального жилищного строительства	752	779	Местоположение границ земельного участка установлено, требуется исправление реестровой ошибки
:74	59:16:0010105:74	Долевая собственность	край Пермский, р-н Верещагинский, г. Верещагино, ул. Степана Разина, дом 35	под индивидуальной жилой застройкой	867	-	Местоположение границ земельного участка установлено, границы не изменяются
:75	59:16:0010105:75	Аренда	Пермский край, Верещагинский район, г.Верещагино, на пересечении улиц Свободы и Звезды	Для строительства гаража	36	35	Местоположение границ земельного участка установлено, требуется исправление реестровой ошибки
:8	59:16:0010105:8	Собственность	Российская Федерация, Пермский край, г.о. Верещагинский, г. Верещагино, ул. Фрунзе, з/у 141	для индивидуального жилищного строительства	679	670	Местоположение границ земельного участка установлено, требуется исправление реестровой ошибки
:9	59:16:0010105:9	Собственность	край Пермский, р-н Верещагинский, г. Верещагино, ул. Ст.Разина, дом 56	для индивидуального жилищного строительства	598	597	Местоположение границ земельного участка не установлено, требуется уточнение

1.1.6. Перечень и сведения о площади и виде разрешенного использования образуемых земельных участков

Таблица 3

Номер зу в соответствии с чертежом межевания	Условный номер	Адрес (Описание местоположения)	Вид разрешенного использования (ВРИ)	Площадь ПМТ, кв.м	Примечание
:ЗУ1	:ЗУ1	Российская Федерация, Пермский край, г.о. Верещагинский, г. Верещагино	Блокированная жилая застройка	1288	Образование из земель.
:ЗУ2	:ЗУ2	Российская Федерация, Пермский край, г.о. Верещагинский, г. Верещагино	Для индивидуального жилищного строительства	935	Образование зу путем перераспределения зу 59:16:0010104:10 с землями государственной собственности. ВРИ в соответствии с град. регламентом для тер. зоны ЖЗ
:ЗУ3	:ЗУ3	Российская Федерация, Пермский край, г.о. Верещагинский, г. Верещагино	Земельные участки (территории) общего пользования	350	Образование из земель.
:ЗУ4	:ЗУ4	Российская Федерация, Пермский край, г.о. Верещагинский, г. Верещагино	Для индивидуального жилищного строительства	1593	Образование из земель.
:ЗУ5	:ЗУ5	Российская Федерация, Пермский край, г.о. Верещагинский, г. Верещагино	Блокированная жилая застройка	354	Образование из земель.
:ЗУ6	:ЗУ6	Российская Федерация, Пермский край, г.о. Верещагинский, г. Верещагино	Размещение гаражей для собственных нужд	36	Образование из земель.
:ЗУ7	:ЗУ7	Российская Федерация, Пермский край, г.о. Верещагинский, г. Верещагино	Блокированная жилая застройка	195	Образование из земель.
:ЗУ8	:ЗУ8	Российская Федерация, Пермский край, г.о. Верещагинский, г. Верещагино	Блокированная жилая застройка	184	Образование из земель.
:ЗУ9	:ЗУ9	Российская Федерация, Пермский край, г.о. Верещагинский, г. Верещагино	Для индивидуального жилищного строительства	898	Образование из земель.
:ЗУ10	:ЗУ10	Российская Федерация, Пермский край, г.о. Верещагинский, г. Верещагино	Для индивидуального жилищного строительства	1024	Образование из земель.
:ЗУ11	:ЗУ11	Российская Федерация, Пермский край, г.о. Верещагинский, г. Верещагино	Блокированная жилая застройка	585	Образование из земель.
:ЗУ12	:ЗУ12	Российская Федерация, Пермский край, г.о. Верещагинский, г. Верещагино	Ведение огородничества	290	Образование из земель.
:ЗУ13	:ЗУ13	Российская Федерация, Пермский край, г.о. Верещагинский, г. Верещагино	Для индивидуального жилищного строительства	1573	Образование зу путем перераспределения зу 59:16:0010104:44 с землями государственной собственности. ВРИ в соответствии с град. регламентом для тер. зоны ЖЗ
:ЗУ14	:ЗУ14	Российская Федерация, Пермский край, г.о. Верещагинский, г. Верещагино	Для индивидуального жилищного строительства	1330	Образование зу путем перераспределения зу 59:16:0010104:45 с землями государственной собственности. ВРИ в соответствии с град. регламентом для тер. зоны ЖЗ

Номер зу в соответствии с чертежом межевания	Условный номер	Адрес (Описание местоположения)	Вид разрешенного использования (ВРИ)	Площадь ПМТ, кв.м	Примечание
:ЗУ15	:ЗУ15	Российская Федерация, Пермский край, г.о. Верещагинский, г. Верещагино	Земельные участки (территории) общего пользования	960	Образование из земель.
:ЗУ16	:ЗУ16	Российская Федерация, Пермский край, г.о. Верещагинский, г. Верещагино	Для индивидуального жилищного строительства	844	Образование зу путем перераспределения зу 59:16:0010104:52 с землями государственной собственности. ВРИ в соответствии с град. регламентом для тер. зоны ЖЗ
:ЗУ17	:ЗУ17	Российская Федерация, Пермский край, г.о. Верещагинский, г. Верещагино	Земельные участки (территории) общего пользования	592	Образование из земель.
:ЗУ18	:ЗУ18	Российская Федерация, Пермский край, г.о. Верещагинский, г. Верещагино	Для индивидуального жилищного строительства	1018	Образование зу путем перераспределения зу 59:16:0010104:67 с землями государственной собственности. ВРИ в соответствии с град. регламентом для тер. зоны ЖЗ
:ЗУ19	:ЗУ19	Российская Федерация, Пермский край, г.о. Верещагинский, г. Верещагино	Земельные участки (территории) общего пользования	364	Образование из земель.
:ЗУ20	:ЗУ20	Российская Федерация, Пермский край, г.о. Верещагинский, г. Верещагино	Земельные участки (территории) общего пользования	2304	Образование из земель.
:ЗУ21	:ЗУ21	Российская Федерация, Пермский край, г.о. Верещагинский, г. Верещагино	Для индивидуального жилищного строительства	861	Образование зу путем перераспределения зу 59:16:0010105:22 с землями государственной собственности. ВРИ в соответствии с град. регламентом для тер. зоны ЖЗ
:ЗУ22	:ЗУ22	Российская Федерация, Пермский край, г.о. Верещагинский, г. Верещагино	Для индивидуального жилищного строительства	876	Образование зу путем перераспределения зу 59:16:0010105:31 с землями государственной собственности. ВРИ в соответствии с град. регламентом для тер. зоны ЖЗ, при условии внесения изменений в границы тр.зоны ЖЗ
:ЗУ23	:ЗУ23	Российская Федерация, Пермский край, г.о. Верещагинский, г. Верещагино	Для индивидуального жилищного строительства	723	Образование зу путем перераспределения зу 59:16:0010105:47 с землями государственной собственности. ВРИ в соответствии с град. регламентом для тер. зоны ЖЗ
:ЗУ24	:ЗУ24	Российская Федерация, Пермский край, г.о. Верещагинский, г. Верещагино	Малоэтажная многоквартирная жилая застройка	1084	Образование из земель.
:ЗУ25	:ЗУ25	Российская Федерация, Пермский край, г.о. Верещагинский, г. Верещагино	Для индивидуального жилищного строительства	518	Образование из земель.
:ЗУ26	:ЗУ26	Российская Федерация, Пермский край, г.о. Верещагинский, г. Верещагино	Блокированная жилая застройка	768	Образование из земель.

Номер зу в соответствии и с чертежом межевания	Условный номер	Адрес (Описание местоположения)	Вид разрешенного использования (ВРИ)	Площадь ПМТ, кв.м	Примечание
:ЗУ27	:ЗУ27	Российская Федерация, Пермский край, г.о. Верещагинский, г. Верещагино	Блокированная жилая застройка	1369	Образование зу путем перераспределения зу 59:16:0010105:60 с землями государственной собственности. ВРИ в соответствии с град. регламентом для тер. зоны ЖЗ
:ЗУ28	:ЗУ28	Российская Федерация, Пермский край, г.о. Верещагинский, г. Верещагино	Блокированная жилая застройка	556	Образование из земель.
:ЗУ29	:ЗУ29	Российская Федерация, Пермский край, г.о. Верещагинский, г. Верещагино	Улично-дорожная сеть	13301	Образование из земель.
:ЗУ30	:ЗУ30	Российская Федерация, Пермский край, г.о. Верещагинский, г. Верещагино	Улично-дорожная сеть	12592	Образование из земель.
:ЗУ31	:ЗУ31	Российская Федерация, Пермский край, г.о. Верещагинский, г. Верещагино	Улично-дорожная сеть	1159	Образование из земель.
:ЗУ32	:ЗУ32	Российская Федерация, Пермский край, г.о. Верещагинский, г. Верещагино	Улично-дорожная сеть	5080	Образование из земель.
:ЗУ33	:ЗУ33	Российская Федерация, Пермский край, г.о. Верещагинский, г. Верещагино	Улично-дорожная сеть	12235	Образование из земель.
:ЗУ34	:ЗУ34	Российская Федерация, Пермский край, г.о. Верещагинский, г. Верещагино	Улично-дорожная сеть	3259	Образование из земель.
:ЗУ35	:ЗУ35	Российская Федерация, Пермский край, г.о. Верещагинский, г. Верещагино	Улично-дорожная сеть	2111	Образование из земель.
:ЗУ36	:ЗУ36	Российская Федерация, Пермский край, г.о. Верещагинский, г. Верещагино	Улично-дорожная сеть	3776	Образование из земель.
:ЗУ37	:ЗУ37	Российская Федерация, Пермский край, г.о. Верещагинский, г. Верещагино	Улично-дорожная сеть	2433	Образование из земель.
:ЗУ38	:ЗУ38	Российская Федерация, Пермский край, г.о. Верещагинский, г. Верещагино	Улично-дорожная сеть	1017	Образование из земель.
:ЗУ39	:ЗУ39	Российская Федерация, Пермский край, г.о. Верещагинский, г. Верещагино	Улично-дорожная сеть	3611	Образование из земель.

1.1.7. Перечень и сведения о площади и виде разрешенного использования образуемых земельных участков, отнесенных к территориям общего пользования

Таблица 4

Номер зу в соответствии и с чертежом межевания	Условный номер	Адрес (Описание местоположения)	Вид разрешенного использования (ВРИ)	Площадь ПМТ, кв.м	Примечание
:ЗУ3	:ЗУ3	Российская Федерация, Пермский край, г.о. Верещагинский, г. Верещагино	Земельные участки (территории) общего	350	Образование из земель.

Номер зу в соответствии с чертежом межевания	Условный номер	Адрес (Описание местоположения)	Вид разрешенного использования (ВРИ)	Площадь ПМТ, кв.м	Примечание
			пользования		
:ЗУ15	:ЗУ15	Российская Федерация, Пермский край, г.о. Верещагинский, г. Верещагино	Земельные участки (территории) общего пользования	960	Образование из земель.
:ЗУ17	:ЗУ17	Российская Федерация, Пермский край, г.о. Верещагинский, г. Верещагино	Земельные участки (территории) общего пользования	592	Образование из земель.
:ЗУ19	:ЗУ19	Российская Федерация, Пермский край, г.о. Верещагинский, г. Верещагино	Земельные участки (территории) общего пользования	364	Образование из земель.
:ЗУ20	:ЗУ20	Российская Федерация, Пермский край, г.о. Верещагинский, г. Верещагино	Земельные участки (территории) общего пользования	2304	Образование из земель.
:ЗУ29	:ЗУ29	Российская Федерация, Пермский край, г.о. Верещагинский, г. Верещагино	Улично-дорожная сеть	13301	Образование из земель.
:ЗУ30	:ЗУ30	Российская Федерация, Пермский край, г.о. Верещагинский, г. Верещагино	Улично-дорожная сеть	12592	Образование из земель.
:ЗУ31	:ЗУ31	Российская Федерация, Пермский край, г.о. Верещагинский, г. Верещагино	Улично-дорожная сеть	1159	Образование из земель.
:ЗУ32	:ЗУ32	Российская Федерация, Пермский край, г.о. Верещагинский, г. Верещагино	Улично-дорожная сеть	5080	Образование из земель.
:ЗУ33	:ЗУ33	Российская Федерация, Пермский край, г.о. Верещагинский, г. Верещагино	Улично-дорожная сеть	12235	Образование из земель.
:ЗУ34	:ЗУ34	Российская Федерация, Пермский край, г.о. Верещагинский, г. Верещагино	Улично-дорожная сеть	3259	Образование из земель.
:ЗУ35	:ЗУ35	Российская Федерация, Пермский край, г.о. Верещагинский, г. Верещагино	Улично-дорожная сеть	2111	Образование из земель.
:ЗУ36	:ЗУ36	Российская Федерация, Пермский край, г.о. Верещагинский, г. Верещагино	Улично-дорожная сеть	3776	Образование из земель.
:ЗУ37	:ЗУ37	Российская Федерация, Пермский край, г.о. Верещагинский, г. Верещагино	Улично-дорожная сеть	2433	Образование из земель.
:ЗУ38	:ЗУ38	Российская Федерация, Пермский край, г.о. Верещагинский, г. Верещагино	Улично-дорожная сеть	1017	Образование из земель.
:ЗУ39	:ЗУ39	Российская Федерация, Пермский край, г.о. Верещагинский, г. Верещагино	Улично-дорожная сеть	3611	Образование из земель.

1.1.8. Целевое назначение лесов

Границы лесничеств, участковых лесничеств, лесных кварталов, лесотаксационных выделов или частей лесотаксационных выделов на чертежах материалов по обоснованию проекта межевания территории не отображены в связи с тем, что границы проектирования (населенного пункта) расположены вне лесного массива.

1.1.9. Основные технико-экономические показатели проекта межевания

Таблица 5

№п/п	Наименование показателей	Ед. изм.	Количество
1	Территория в границах проектирования	га	19,39
2	Территории (земельные участки) подлежащие межеванию в т.ч.	га	19,39
2.1	формируемые земельные участки	га	8,63
		шт	39
2.1.1	Земельные участки (территории) общего пользования	га	6,73
		шт	16

1.1.10. Сведения о границах территории, в отношении которой утвержден проект межевания

В отношении проектируемой территории проект межевания ранее не утверждался. Перечень координат характерных точек границ территории, в отношении которой подготовлен проект межевания территории, приведены в таблице 6.

Таблица 6

№ п/п	X	Y
1	527309.26	1316125.62
2	527298.32	1316177.34
3	527271.24	1316171.98
4	527268.56	1316184.68
5	527290.76	1316188.54
6	527288.48	1316204.26
7	527295.40	1316205.28
8	527304.70	1316207.28
9	527298.84	1316242.58
10	527296.58	1316264.80
11	527292.72	1316284.80
12	527295.56	1316285.32
13	527295.10	1316288.22
14	527287.40	1316286.56
15	527279.04	1316284.82
16	527277.18	1316293.62
17	527275.50	1316297.50
18	527268.66	1316307.76
19	527257.42	1316304.40
20	527256.82	1316306.32

№ п/п	X	Y
21	527254.72	1316315.98
22	527236.66	1316310.94
23	527239.88	1316298.98
24	527238.48	1316297.68
25	527243.38	1316284.88
26	527245.54	1316277.52
27	527252.56	1316278.94
28	527257.50	1316256.08
29	527239.06	1316254.84
30	527239.10	1316259.38
31	527238.38	1316266.90
32	527233.42	1316266.24
33	527228.96	1316285.92
34	527214.62	1316281.26
35	527196.36	1316277.70
36	527200.36	1316258.52
37	527201.66	1316251.56
38	527202.24	1316247.74
39	527196.36	1316246.58
40	527190.04	1316279.70

№ п/п	X	Y
41	527163.06	1316274.72
42	527169.80	1316242.04
43	527157.02	1316242.12
44	527145.84	1316284.00
45	527128.16	1316282.96
46	527131.10	1316263.98
47	527119.44	1316262.66
48	527118.04	1316270.06
49	527117.20	1316279.04
50	527115.04	1316291.94
51	527102.16	1316294.04
52	527098.16	1316294.38
53	527092.22	1316294.92
54	527086.18	1316295.56
55	527081.10	1316296.02
56	527068.68	1316296.32
57	527066.74	1316296.28
58	527066.00	1316297.94
59	527058.12	1316297.30
60	527035.22	1316295.00
61	527029.48	1316293.92
62	527030.32	1316288.24
63	527026.98	1316287.70
64	527027.00	1316286.98
65	527025.72	1316286.52
66	527027.82	1316277.46
67	527030.16	1316267.56
68	527032.04	1316258.98
69	527018.34	1316254.36
70	527004.68	1316298.94
71	527002.64	1316298.94
72	526982.50	1316294.68
73	526977.44	1316316.54
74	526935.40	1316308.62
75	526935.08	1316311.76
76	526934.22	1316319.38
77	526929.28	1316353.38
78	526931.00	1316353.74
79	526923.72	1316398.90
80	526924.86	1316423.96
81	526920.88	1316441.80
82	526927.74	1316442.94
83	526922.82	1316463.24
84	526920.64	1316472.74
85	526919.92	1316474.96
86	526917.22	1316484.46
87	526913.56	1316496.14
88	526908.26	1316503.40
89	526951.00	1316511.36
90	526948.38	1316531.56
91	526980.24	1316566.18
92	527017.86	1316585.30
93	527013.66	1316594.82
94	527033.68	1316603.04
95	527032.18	1316607.50

№ п/п	X	Y
96	527065.36	1316630.52
97	527063.72	1316669.48
98	527040.10	1316669.94
99	527007.28	1316671.64
100	527007.12	1316672.34
101	526988.94	1316670.34
102	526989.02	1316670.06
103	526948.32	1316661.48
104	526921.08	1316668.90
105	526888.90	1316669.88
106	526890.30	1316655.72
107	526891.36	1316643.56
108	526891.32	1316643.24
109	526889.82	1316650.38
110	526888.56	1316656.42
111	526883.40	1316663.90
112	526870.16	1316662.04
113	526852.32	1316658.40
114	526853.86	1316652.58
115	526857.82	1316637.62
116	526843.92	1316634.80
117	526838.52	1316664.00
118	526821.94	1316661.04
119	526807.52	1316658.46
120	526791.62	1316655.36
121	526777.48	1316652.90
122	526780.28	1316642.62
123	526778.40	1316642.08
124	526775.38	1316652.68
125	526760.88	1316649.08
126	526760.04	1316650.24
127	526765.04	1316651.38
128	526764.20	1316655.56
129	526759.04	1316654.56
130	526758.56	1316659.54
131	526765.28	1316660.90
132	526764.78	1316663.68
133	526757.98	1316662.46
134	526753.46	1316676.14
135	526734.12	1316673.20
136	526863.50	1316183.36
137	526702.30	1316149.22
138	526707.56	1316128.90
139	526715.54	1316094.42
140	526716.80	1316089.50
141	526720.18	1316075.60
142	526726.06	1316052.92
143	526729.06	1316040.90
144	526730.20	1316037.84
145	526731.56	1316033.04
146	526733.82	1316025.52
147	526736.82	1316021.24
148	526739.88	1316018.02
149	526739.74	1316015.60
150	526740.16	1316011.74

№ п/п	X	Y
151	526741.94	1316003.88
152	526744.04	1315980.98
153	526797.28	1315996.04
154	526812.70	1315998.50
155	526857.50	1316006.20
156	526905.72	1316018.20
157	526926.04	1316020.52
158	526987.48	1316033.38

№ п/п	X	Y
159	527041.58	1316046.22
160	527066.78	1316050.02
161	527120.16	1316061.64
162	527122.84	1316059.82
163	527181.60	1316070.70
164	527200.56	1316074.98
165	527313.54	1316098.98
1	527309.26	1316125.62

1.1.10.1. Ведомость координат поворотных точек границ красных линий

Таблица 7

№ п/п	X	Y
1	526867.26	1316162.50
2	526873.16	1316141.10
3	526873.92	1316141.32
4	526878.90	1316120.52
5	526883.46	1316104.12
6	526884.82	1316104.42
7	526885.92	1316101.02
8	526883.62	1316100.46
9	526888.78	1316076.32
10	526890.10	1316076.60
11	526895.66	1316054.30
12	526899.46	1316038.72
13	526877.06	1316032.98
14	526872.36	1316031.72
15	526872.14	1316032.52
16	526852.80	1316028.36
17	526847.74	1316028.06
18	526823.96	1316023.28
19	526818.82	1316021.58
20	526810.66	1316019.74
21	526797.90	1316017.00
22	526790.70	1316014.86
23	526773.10	1316009.88
24	526756.62	1316005.34
25	526754.88	1316007.20
26	526748.40	1316005.42
27	526741.94	1316003.88
28	526740.16	1316011.74
29	526739.74	1316015.60
30	526739.88	1316018.02
31	526736.82	1316021.24
32	526733.82	1316025.52
33	526731.56	1316033.04
34	526730.20	1316037.84
35	526729.06	1316040.90
36	526726.06	1316052.92
37	526720.18	1316075.60
38	526716.80	1316089.50
39	526715.54	1316094.42
40	526707.56	1316128.90

№ п/п	X	Y
41	526754.36	1316138.26
42	526766.36	1316140.70
43	526778.52	1316142.66
44	526791.34	1316145.52
45	526811.56	1316148.48
46	526853.84	1316159.20
1	526867.26	1316162.50
47	527007.78	1316196.62
48	527008.68	1316193.06
49	527008.96	1316191.98
50	527013.14	1316176.48
51	527015.04	1316168.94
52	527017.28	1316159.84
53	527017.80	1316158.14
54	527018.62	1316155.62
55	527019.86	1316149.46
56	527023.76	1316130.98
57	527024.72	1316123.46
58	527028.96	1316107.58
59	527035.54	1316081.76
60	527037.20	1316075.26
61	527037.98	1316071.40
62	527038.92	1316067.58
63	527025.32	1316064.86
64	527025.04	1316065.96
65	527024.24	1316065.76
66	527018.74	1316064.38
67	527006.88	1316061.58
68	527003.56	1316061.02
69	527001.16	1316060.62
70	526998.04	1316059.40
71	526988.38	1316057.12
72	526982.50	1316056.30
73	526963.38	1316052.02
74	526941.66	1316047.70
75	526922.02	1316043.64
76	526919.20	1316043.04
77	526917.28	1316052.08
78	526910.46	1316080.68

№ п/п	X	Y
79	526911.74	1316082.28
80	526905.98	1316103.72
81	526900.04	1316127.62
82	526890.56	1316166.94
83	526909.88	1316170.90
84	526930.18	1316174.28
85	526931.80	1316174.70
86	526950.62	1316179.00
87	526952.74	1316180.06
88	526963.38	1316182.16
89	526971.52	1316183.70
90	526971.32	1316184.76
91	526970.44	1316189.14
92	526987.94	1316192.88
93	526994.74	1316193.72
47	527007.78	1316196.62
94	527160.06	1316218.30
95	527160.98	1316215.84
96	527162.82	1316206.98
97	527162.32	1316206.82
98	527163.92	1316198.46
99	527165.64	1316187.38
100	527166.72	1316178.60
101	527169.54	1316160.14
102	527171.04	1316151.66
103	527173.82	1316134.20
104	527176.98	1316115.06
105	527180.12	1316095.12
106	527151.52	1316088.26
107	527130.94	1316084.62
108	527117.02	1316082.72
109	527110.14	1316081.54
110	527109.94	1316082.02
111	527101.40	1316080.34
112	527090.76	1316077.66
113	527073.96	1316074.12
114	527073.80	1316074.96
115	527063.04	1316072.64
116	527060.18	1316082.90
117	527058.44	1316086.88
118	527056.78	1316092.70
119	527051.10	1316114.20
120	527046.20	1316133.00
121	527048.32	1316137.70
122	527044.38	1316155.12
123	527043.56	1316156.60
124	527040.16	1316169.32
125	527039.34	1316175.94
126	527036.18	1316174.98
127	527034.30	1316181.80
128	527033.36	1316183.02
129	527030.94	1316194.88
130	527035.22	1316195.88
131	527061.10	1316200.84

№ п/п	X	Y
132	527075.72	1316203.00
133	527080.90	1316203.82
134	527080.70	1316205.26
135	527107.40	1316208.98
136	527123.28	1316212.08
137	527123.56	1316211.40
138	527129.42	1316212.50
139	527156.88	1316218.30
94	527160.06	1316218.30
140	527309.26	1316125.62
141	527289.18	1316121.36
142	527287.42	1316115.94
143	527283.02	1316115.06
144	527257.20	1316109.88
145	527233.42	1316106.74
146	527187.14	1316101.14
147	527185.62	1316109.72
148	527183.92	1316118.90
149	527181.94	1316131.30
150	527181.60	1316135.72
151	527179.18	1316151.92
152	527179.42	1316155.00
153	527178.28	1316163.84
154	527176.60	1316177.76
155	527175.10	1316187.88
156	527174.40	1316189.70
157	527173.50	1316198.76
158	527176.32	1316199.48
159	527172.40	1316225.62
160	527203.10	1316230.22
161	527211.78	1316229.72
162	527248.40	1316234.52
163	527258.08	1316236.54
164	527272.24	1316237.98
165	527277.94	1316239.10
166	527283.80	1316239.90
167	527288.90	1316240.76
168	527298.84	1316242.58
169	527296.58	1316264.80
170	527292.40	1316263.96
171	527257.50	1316256.08
172	527239.06	1316254.84
173	527236.22	1316254.94
174	527236.18	1316253.82
175	527222.24	1316250.88
176	527210.16	1316248.98
177	527202.24	1316247.74
178	527196.36	1316246.58
179	527169.80	1316242.04
180	527163.06	1316274.72
181	527145.84	1316284.00
182	527157.02	1316242.12

№ п/п	X	Y
183	527135.40	1316236.72
184	527124.28	1316234.64
185	527118.62	1316234.02
186	527116.92	1316233.94
187	527117.32	1316231.62
188	527113.24	1316230.96
189	527112.90	1316233.08
190	527107.82	1316232.50
191	527101.22	1316231.20
192	527095.28	1316229.96
193	527090.82	1316229.38
194	527090.76	1316229.02
195	527086.90	1316228.36
196	527086.76	1316228.80
197	527085.60	1316228.56
198	527085.82	1316227.12
199	527084.50	1316226.98
200	527084.14	1316228.32
201	527081.76	1316227.92
202	527074.34	1316226.36
203	527069.48	1316226.08
204	527061.24	1316223.88
205	527051.30	1316221.98
206	527049.30	1316221.68
207	527034.56	1316215.40
208	527026.76	1316213.98
209	527025.10	1316222.52
210	527024.60	1316223.20
211	527019.82	1316247.06
212	527018.34	1316254.36
213	526982.50	1316294.68
214	526987.62	1316275.16
215	526986.20	1316274.62
216	526992.36	1316253.68
217	526997.98	1316234.40
218	527004.08	1316210.90
219	526971.54	1316204.96
220	526961.64	1316203.90
221	526956.06	1316202.94
222	526940.22	1316199.50
223	526931.76	1316197.28
224	526915.84	1316193.56
225	526898.22	1316190.22
226	526882.26	1316187.30
227	526873.02	1316230.36
228	526863.56	1316269.96
229	526884.46	1316273.10
230	526892.40	1316274.80
231	526900.68	1316276.86
232	526908.56	1316278.04
233	526920.76	1316280.56
234	526935.94	1316284.04
235	526944.56	1316285.52
236	526951.28	1316287.24

№ п/п	X	Y
237	526951.48	1316287.36
238	526951.50	1316287.76
213	526982.50	1316294.68
239	526923.72	1316398.90
240	526931.00	1316353.74
241	526929.28	1316353.38
242	526934.22	1316319.38
243	526935.08	1316311.76
244	526935.40	1316308.62
245	526926.86	1316306.52
246	526918.18	1316304.60
247	526898.32	1316300.08
248	526878.10	1316296.04
249	526858.28	1316292.04
250	526853.44	1316313.12
251	526847.14	1316337.06
252	526843.60	1316351.76
253	526838.94	1316368.22
254	526838.34	1316370.48
255	526839.42	1316370.60
256	526838.56	1316374.40
257	526836.44	1316373.94
258	526834.90	1316380.08
259	526837.48	1316380.68
260	526844.26	1316381.96
261	526851.04	1316383.50
262	526851.12	1316384.86
263	526856.42	1316386.44
264	526860.28	1316387.02
265	526860.96	1316383.82
266	526877.84	1316387.50
267	526898.62	1316392.54
268	526898.28	1316393.52
269	526897.52	1316396.32
270	526904.42	1316397.90
271	526905.06	1316395.28
239	526923.72	1316398.90
272	526908.26	1316503.40
273	526913.56	1316496.14
274	526917.22	1316484.46
275	526919.92	1316474.96
276	526920.64	1316472.74
277	526922.82	1316463.24
278	526927.74	1316442.94
279	526920.88	1316441.80
280	526924.86	1316423.96
281	526911.20	1316421.44
282	526912.06	1316418.86
283	526895.74	1316415.06
284	526895.18	1316417.54
285	526892.42	1316416.58
286	526879.98	1316413.26
287	526865.54	1316410.06

№ п/п	X	Y
288	526866.10	1316408.30
289	526850.94	1316405.02
290	526830.54	1316400.22
291	526823.18	1316428.16
292	526823.86	1316428.28
293	526823.18	1316430.82
294	526822.32	1316434.92
295	526819.82	1316434.42
296	526815.42	1316450.36
297	526807.64	1316479.38
298	526806.82	1316482.48
299	526830.68	1316487.62
300	526850.24	1316491.80
301	526870.94	1316496.30
302	526891.46	1316499.84
303	526901.48	1316502.14
272	526908.26	1316503.40
304	526858.84	1316620.54
305	526861.52	1316609.34
306	526865.52	1316593.72
307	526863.18	1316593.20
308	526866.56	1316579.54
309	526869.44	1316559.66
310	526869.82	1316558.64
311	526873.42	1316540.20
312	526849.24	1316534.90
313	526842.18	1316533.66
314	526838.74	1316533.24
315	526842.68	1316523.32
316	526845.44	1316516.44
317	526840.42	1316514.98
318	526837.76	1316514.26
319	526827.26	1316512.14
320	526825.24	1316512.30
321	526804.52	1316507.28
322	526796.98	1316541.20
323	526789.06	1316539.48
324	526786.96	1316547.50
325	526785.24	1316547.18
326	526781.98	1316561.10
327	526779.62	1316571.56
328	526778.30	1316577.94
329	526778.12	1316578.56
330	526773.98	1316596.74
331	526771.76	1316605.86
332	526779.00	1316607.58
333	526789.74	1316610.14
334	526820.60	1316615.80
335	526821.98	1316610.90
336	526835.56	1316613.42
337	526834.66	1316618.06
338	526840.34	1316619.14
339	526840.50	1316618.10
304	526858.84	1316620.54

№ п/п	X	Y
340	526928.86	1316636.38
341	526934.24	1316616.76
342	526935.80	1316611.28
343	526936.88	1316605.24
344	526933.30	1316604.70
345	526934.80	1316595.40
346	526935.00	1316590.48
347	526935.64	1316590.64
348	526939.58	1316574.60
349	526942.12	1316574.84
350	526942.64	1316572.44
351	526944.06	1316567.08
352	526941.22	1316566.42
353	526944.38	1316553.48
354	526948.38	1316531.56
355	526917.86	1316524.78
356	526917.66	1316525.48
357	526887.70	1316520.50
358	526884.26	1316533.46
359	526883.18	1316542.92
360	526882.50	1316545.08
361	526884.60	1316545.92
362	526881.64	1316557.60
363	526879.90	1316557.38
364	526878.82	1316562.02
365	526880.32	1316562.34
366	526875.68	1316582.94
367	526875.20	1316582.88
368	526871.72	1316601.58
369	526872.48	1316601.70
370	526867.98	1316622.48
371	526877.44	1316624.60
372	526878.18	1316621.88
373	526884.92	1316623.12
374	526883.42	1316627.42
375	526893.34	1316629.76
376	526896.50	1316630.10
377	526904.16	1316631.68
378	526905.36	1316631.26
379	526910.82	1316632.76
340	526928.86	1316636.38
380	526838.52	1316664.00
381	526843.92	1316634.80
382	526827.80	1316631.40
383	526827.86	1316630.94
384	526796.22	1316624.98
385	526768.16	1316619.56
386	526766.52	1316626.48
387	526765.00	1316632.28
388	526763.44	1316638.32
389	526760.88	1316649.08
390	526775.38	1316652.68
391	526777.48	1316652.90

№ п/п	X	Y
392	526791.62	1316655.36
393	526807.52	1316658.46
394	526821.94	1316661.04
380	526838.52	1316664.00
395	526888.90	1316669.88
396	526921.08	1316668.90
397	526924.56	1316652.16
398	526906.04	1316645.96
399	526891.36	1316643.56
400	526891.32	1316643.24
401	526857.82	1316637.62
402	526853.86	1316652.58
403	526852.32	1316658.40
404	526870.16	1316662.04
405	526883.40	1316663.90
395	526888.90	1316669.88
406	527007.12	1316672.34
407	527007.28	1316671.64

№ п/п	X	Y
408	527040.10	1316669.94
409	527063.72	1316669.48
410	527065.36	1316630.52
411	527032.18	1316607.50
412	527033.68	1316603.04
413	527013.66	1316594.82
414	527017.86	1316585.30
415	526980.24	1316566.18
416	526972.86	1316587.06
417	526969.76	1316592.36
418	526966.44	1316600.34
419	526961.82	1316613.36
420	526961.40	1316614.38
421	526959.48	1316619.36
422	526956.24	1316629.58
423	526948.32	1316661.48
424	526989.02	1316670.06
425	526988.94	1316670.34
406	527007.12	1316672.34

1.1.10.2. Ведомость координат поворотных точек границ формируемых и изменяемых земельных участков

Таблица 7

№ п/п	X	Y
:ЗУ1, площадь 1288 кв.м		
1	527233.42	1316106.74
2	527230.52	1316132.94
3	527229.42	1316140.60
4	527226.32	1316164.96
5	527240.94	1316166.76
6	527246.68	1316167.10
7	527252.62	1316136.12
8	527253.18	1316130.84
9	527253.76	1316124.46
10	527257.20	1316109.88
1	527233.42	1316106.74
:ЗУ2, площадь 935 кв.м		
1	527204.88	1316192.52
2	527205.64	1316187.18
3	527207.68	1316172.96
4	527207.90	1316167.78
5	527207.88	1316166.84
6	527195.50	1316165.62
7	527195.76	1316162.76
8	527191.96	1316162.52
9	527192.54	1316157.68
10	527191.98	1316157.54

№ п/п	X	Y
11	527179.42	1316155.00
12	527178.28	1316163.84
13	527176.60	1316177.76
14	527175.10	1316187.88
15	527174.40	1316189.70
16	527182.64	1316191.02
17	527187.08	1316191.08
18	527194.68	1316193.22
19	527198.24	1316194.06
20	527203.84	1316194.22
21	527204.50	1316194.34
1	527204.88	1316192.52
:ЗУ3, площадь 350 кв.м		
1	527211.78	1316229.72
2	527218.88	1316189.56
3	527205.64	1316187.18
4	527204.88	1316192.52
5	527204.50	1316194.34
6	527210.12	1316195.38
7	527209.12	1316203.98
8	527211.54	1316204.36
9	527211.02	1316208.14
10	527208.32	1316207.80

№ п/п	X	Y
11	527203.10	1316230.22
1	527211.78	1316229.72
:ЗУ4, площадь 1593 кв.м		
1	527218.88	1316189.56
2	527222.52	1316190.38
3	527249.18	1316195.42
4	527265.40	1316198.50
5	527268.56	1316184.68
6	527271.24	1316171.98
7	527246.68	1316167.10
8	527240.94	1316166.76
9	527226.32	1316164.96
10	527223.42	1316165.52
11	527219.20	1316166.34
12	527207.88	1316166.84
13	527207.90	1316167.78
14	527207.68	1316172.96
15	527205.64	1316187.18
1	527218.88	1316189.56
:ЗУ5, площадь 354 кв.м		
1	527291.00	1316228.90
2	527288.90	1316240.76
3	527298.84	1316242.58
4	527304.70	1316207.28
5	527295.40	1316205.28
6	527291.54	1316225.88
1	527291.00	1316228.90
:ЗУ6, площадь 36 кв.м		
1	526862.88	1316522.96
2	526857.68	1316521.64
3	526856.24	1316528.38
4	526861.34	1316529.48
1	526862.88	1316522.96
:ЗУ7, площадь 195 кв.м		
1	527284.74	1316224.66
2	527286.76	1316212.68
3	527288.48	1316204.26
4	527284.50	1316203.52
5	527279.94	1316203.00
6	527278.14	1316211.16
7	527282.86	1316212.40
8	527280.72	1316223.86
1	527284.74	1316224.66
9	527283.80	1316239.90
10	527285.84	1316227.96
11	527280.12	1316226.96

№ п/п	X	Y
12	527277.94	1316239.10
9	527283.80	1316239.90
:ЗУ8, площадь 184 кв.м		
1	527272.66	1316220.58
2	527275.02	1316210.10
3	527264.90	1316207.42
4	527262.44	1316218.50
1	527272.66	1316220.58
5	527277.94	1316239.10
6	527280.12	1316226.96
7	527274.92	1316225.80
8	527272.24	1316237.98
5	527277.94	1316239.10
:ЗУ9, площадь 898 кв.м		
1	527288.48	1316204.26
2	527284.50	1316203.52
3	527279.94	1316203.00
4	527278.14	1316211.16
5	527282.86	1316212.40
6	527280.72	1316223.86
7	527284.74	1316224.66
8	527291.54	1316225.88
9	527291.00	1316228.90
10	527285.84	1316227.96
11	527280.12	1316226.96
12	527274.92	1316225.80
13	527272.24	1316237.98
14	527258.08	1316236.54
15	527265.40	1316198.50
16	527268.56	1316184.68
17	527290.76	1316188.54
1	527288.48	1316204.26
18	527272.66	1316220.58
19	527262.44	1316218.50
20	527264.90	1316207.42
21	527275.02	1316210.10
18	527272.66	1316220.58
:ЗУ10, площадь 1024 кв.м		
1	527243.38	1316284.88
2	527238.48	1316297.68
3	527239.88	1316298.98
4	527236.66	1316310.94
5	527254.72	1316315.98
6	527256.82	1316306.32
7	527257.42	1316304.40

№ п/п	X	Y
8	527268.66	1316307.76
9	527275.50	1316297.50
10	527277.18	1316293.62
11	527279.04	1316284.82
12	527271.48	1316283.28
13	527252.56	1316278.94
14	527245.54	1316277.52
1	527243.38	1316284.88
:ЗУ11, площадь 585 кв.м		
1	527214.62	1316281.26
2	527214.74	1316277.36
3	527215.98	1316273.20
4	527219.66	1316260.58
5	527221.34	1316254.14
6	527222.24	1316250.88
7	527210.16	1316248.98
8	527202.24	1316247.74
9	527201.66	1316251.56
10	527200.36	1316258.52
11	527196.36	1316277.70
1	527214.62	1316281.26
:ЗУ12, площадь 290 кв.м		
1	527102.32	1316291.70
2	527103.60	1316283.20
3	527083.02	1316279.10
4	527082.10	1316286.72
5	527081.12	1316295.98
6	527086.18	1316295.56
7	527092.22	1316294.92
8	527098.16	1316294.38
9	527102.16	1316294.04
1	527102.32	1316291.70
:ЗУ13, площадь 1573 кв.м		
1	527058.74	1316292.50
2	527059.72	1316284.80
3	527060.50	1316279.06
4	527060.78	1316275.52
5	527062.16	1316267.76
6	527064.54	1316254.76
7	527065.82	1316243.54
8	527069.48	1316226.08
9	527061.24	1316223.88
10	527051.30	1316221.98
11	527049.30	1316221.68
12	527048.38	1316226.58
13	527046.64	1316234.70
14	527045.34	1316241.20

№ п/п	X	Y
15	527044.32	1316245.60
16	527043.00	1316253.04
17	527040.88	1316265.54
18	527039.48	1316274.80
19	527037.78	1316281.94
20	527036.28	1316289.58
21	527035.22	1316295.00
22	527058.12	1316297.30
1	527058.74	1316292.50
:ЗУ14, площадь 1330 кв.м		
1	527037.78	1316281.94
2	527039.48	1316274.80
3	527040.88	1316265.54
4	527043.00	1316253.04
5	527044.32	1316245.60
6	527045.34	1316241.20
7	527046.64	1316234.70
8	527048.38	1316226.58
9	527049.30	1316221.68
10	527034.56	1316215.40
11	527026.76	1316213.98
12	527025.10	1316222.52
13	527024.60	1316223.20
14	527019.82	1316247.06
15	527018.34	1316254.36
16	527032.04	1316258.98
17	527030.16	1316267.56
18	527027.82	1316277.46
19	527025.72	1316286.52
20	527027.00	1316286.98
21	527026.98	1316287.70
22	527030.32	1316288.24
23	527029.48	1316293.92
24	527035.22	1316295.00
25	527036.28	1316289.58
1	527037.78	1316281.94
:ЗУ15, площадь 960 кв.м		
1	527171.04	1316151.66
2	527141.04	1316147.14
3	527119.66	1316143.08
4	527097.40	1316138.34
5	527083.48	1316135.68
6	527082.54	1316140.72
7	527076.62	1316139.58
8	527076.44	1316140.14
9	527063.12	1316137.40
10	527052.20	1316134.78

№ п/п	X	Y
11	527046.20	1316133.00
12	527048.32	1316137.70
13	527081.54	1316145.88
14	527094.62	1316148.10
15	527108.94	1316150.34
16	527117.72	1316152.76
17	527121.98	1316153.10
18	527138.88	1316154.98
19	527169.54	1316160.14
1	527171.04	1316151.66
:ЗУ16, площадь 844 кв.м		
1	527008.68	1316193.06
2	527008.96	1316191.98
3	527013.14	1316176.48
4	527011.00	1316175.84
5	527011.08	1316175.58
6	527010.28	1316175.24
7	526998.50	1316172.40
8	526990.68	1316170.56
9	526982.88	1316169.20
10	526978.82	1316168.38
11	526975.08	1316167.68
12	526971.52	1316183.70
13	526971.32	1316184.76
14	526970.44	1316189.14
15	526987.94	1316192.88
16	526994.74	1316193.72
17	527007.78	1316196.62
1	527008.68	1316193.06
:ЗУ17, площадь 592 кв.м		
1	527024.72	1316123.46
2	527010.02	1316120.36
3	526988.12	1316115.14
4	526989.86	1316106.28
5	526986.12	1316105.46
6	526985.48	1316108.16
7	526982.78	1316107.78
8	526980.68	1316114.80
9	526976.26	1316132.36
10	526971.78	1316151.58
11	526978.28	1316152.48
12	526978.94	1316151.98
13	526980.88	1316143.36
14	526981.94	1316138.62
15	526983.52	1316129.70
16	526985.40	1316124.38
17	526988.80	1316122.88

№ п/п	X	Y
18	526990.32	1316122.50
19	527004.38	1316126.04
20	527023.76	1316130.98
1	527024.72	1316123.46
:ЗУ18, площадь 1018 кв.м		
1	526866.70	1316072.40
2	526866.90	1316071.56
3	526867.82	1316068.00
4	526870.42	1316058.48
5	526871.48	1316056.28
6	526873.50	1316049.04
7	526877.06	1316032.98
8	526872.36	1316031.72
9	526872.14	1316032.52
10	526852.80	1316028.36
11	526843.56	1316066.94
12	526843.08	1316069.02
13	526849.82	1316070.60
14	526862.26	1316072.74
15	526862.58	1316071.78
1	526866.70	1316072.40
:ЗУ19, площадь 364 кв.м		
1	526847.74	1316028.06
2	526837.60	1316067.24
3	526837.42	1316068.28
4	526817.86	1316064.26
5	526816.84	1316068.76
6	526827.90	1316071.86
7	526835.64	1316073.50
8	526837.38	1316073.90
9	526837.12	1316074.96
10	526840.82	1316075.80
11	526841.26	1316075.90
12	526843.08	1316069.02
13	526843.56	1316066.94
14	526852.80	1316028.36
1	526847.74	1316028.06
:ЗУ20, площадь 2304 кв.м		
1	526853.84	1316159.20
2	526854.74	1316154.02
3	526845.34	1316152.54
4	526835.16	1316146.94
5	526807.82	1316109.60
6	526803.76	1316106.74
7	526805.82	1316102.14
8	526790.44	1316089.22
9	526789.38	1316063.68

№ п/п	X	Y
10	526780.26	1316059.42
11	526764.24	1316071.54
12	526762.56	1316090.38
13	526764.22	1316090.88
14	526762.26	1316099.20
15	526761.90	1316101.10
16	526778.66	1316104.62
17	526798.74	1316120.70
18	526806.44	1316139.62
19	526811.56	1316148.48
1	526853.84	1316159.20
:ЗУ21, площадь 861 кв.м		
1	526918.18	1316304.60
2	526917.38	1316308.08
3	526914.42	1316321.04
4	526915.86	1316321.40
5	526910.36	1316346.82
6	526909.06	1316350.02
7	526929.28	1316353.38
8	526934.22	1316319.38
9	526935.08	1316311.76
10	526935.40	1316308.62
11	526926.86	1316306.52
1	526918.18	1316304.60
:ЗУ22, площадь 876 кв.м		
1	526922.82	1316463.24
2	526920.06	1316462.64
3	526918.48	1316462.30
4	526901.64	1316458.28
5	526897.74	1316476.68
6	526892.62	1316496.58
7	526891.46	1316499.84
8	526901.48	1316502.14
9	526908.26	1316503.40
10	526913.56	1316496.14
11	526917.22	1316484.46
12	526919.92	1316474.96
13	526920.64	1316472.74
1	526922.82	1316463.24
:ЗУ23, площадь 723 кв.м		
1	526869.44	1316559.66
2	526869.82	1316558.64
3	526873.42	1316540.20
4	526849.24	1316534.90
5	526842.18	1316533.66
6	526838.74	1316533.24
7	526837.18	1316539.28

№ п/п	X	Y
8	526834.98	1316548.32
9	526833.80	1316552.58
1	526869.44	1316559.66
:ЗУ24, площадь 1084 кв.м		
1	526815.12	1316587.36
2	526818.86	1316570.40
3	526821.48	1316571.24
4	526830.98	1316573.36
5	526831.36	1316571.94
6	526832.30	1316572.14
7	526828.10	1316589.08
8	526821.98	1316610.90
9	526820.60	1316615.80
10	526789.74	1316610.14
11	526796.32	1316583.74
1	526815.12	1316587.36
:ЗУ25, площадь 518 кв.м		
1	526796.32	1316583.74
2	526788.20	1316581.60
3	526788.14	1316580.70
4	526778.12	1316578.56
5	526773.98	1316596.74
6	526771.76	1316605.86
7	526779.00	1316607.58
8	526789.74	1316610.14
1	526796.32	1316583.74
:ЗУ26, площадь 768 кв.м		
1	526825.44	1316643.26
2	526811.34	1316640.28
3	526798.92	1316638.06
4	526793.62	1316636.90
5	526790.32	1316636.18
6	526782.16	1316635.46
7	526780.46	1316635.32
8	526765.00	1316632.28
9	526766.52	1316626.48
10	526768.16	1316619.56
11	526796.22	1316624.98
12	526827.86	1316630.94
13	526827.80	1316631.40
1	526825.44	1316643.26
:ЗУ27, площадь 1369 кв.м		
1	526972.86	1316587.06
2	526969.76	1316592.36
3	526966.44	1316600.34
4	526968.00	1316600.80
5	526970.88	1316601.70

№ п/п	X	Y
6	526982.78	1316606.22
7	526997.80	1316611.88
8	526996.40	1316615.04
9	527002.24	1316617.64
10	527000.78	1316620.88
11	527006.28	1316628.94
12	527016.66	1316634.50
13	527022.28	1316636.40
14	527022.72	1316635.18
15	527032.18	1316607.50
16	527033.68	1316603.04
17	527013.66	1316594.82
18	527008.58	1316598.48
19	527007.68	1316600.88
20	527007.30	1316601.92
21	526986.58	1316594.32
22	526975.64	1316589.56
1	526972.86	1316587.06
:ЗУ28, площадь 556 кв.м		
1	527006.28	1316628.94
2	527000.78	1316620.88
3	527002.24	1316617.64
4	526996.40	1316615.04
5	526997.80	1316611.88
6	526982.78	1316606.22
7	526970.88	1316601.70
8	526968.00	1316600.80
9	526966.44	1316600.34
10	526961.82	1316613.36
11	526961.40	1316614.38
12	526963.66	1316615.00
13	526976.30	1316619.26
14	526986.10	1316622.24
15	526992.44	1316624.02
1	527006.28	1316628.94
:ЗУ29, площадь 13301 кв.м		
1	527313.54	1316098.98
2	527200.56	1316074.98
3	527181.60	1316070.70
4	527122.84	1316059.82
5	527120.16	1316061.64
6	527066.78	1316050.02
7	527041.58	1316046.22
8	526987.48	1316033.38
9	526926.04	1316020.52
10	526905.72	1316018.20
11	526857.50	1316006.20

№ п/п	X	Y
12	526812.70	1315998.50
13	526797.28	1315996.04
14	526744.04	1315980.98
15	526741.94	1316003.88
16	526748.40	1316005.42
17	526754.88	1316007.20
18	526756.62	1316005.34
19	526773.10	1316009.88
20	526790.70	1316014.86
21	526797.90	1316017.00
22	526810.66	1316019.74
23	526818.82	1316021.58
24	526823.96	1316023.28
25	526847.74	1316028.06
26	526852.80	1316028.36
27	526872.14	1316032.52
28	526872.36	1316031.72
29	526877.06	1316032.98
30	526899.46	1316038.72
31	526919.20	1316043.04
32	526941.66	1316047.70
33	526963.38	1316052.02
34	526982.50	1316056.30
35	526988.38	1316057.12
36	526998.04	1316059.40
37	527001.16	1316060.62
38	527003.56	1316061.02
39	527006.88	1316061.58
40	527018.74	1316064.38
41	527025.04	1316065.96
42	527025.32	1316064.86
43	527038.92	1316067.58
44	527063.04	1316072.64
45	527073.80	1316074.96
46	527073.96	1316074.12
47	527090.76	1316077.66
48	527101.40	1316080.34
49	527109.94	1316082.02
50	527110.14	1316081.54
51	527117.02	1316082.72
52	527130.94	1316084.62
53	527151.52	1316088.26
54	527180.12	1316095.12
55	527187.14	1316101.14
56	527233.42	1316106.74
57	527257.20	1316109.88
58	527283.02	1316115.06

№ п/п	X	Y
59	527287.42	1316115.94
60	527289.18	1316121.36
61	527309.26	1316125.62
1	527313.54	1316098.98
:ЗУ30, площадь 12592 кв.м		
1	527027.76	1316195.34
2	527029.82	1316195.34
3	527029.82	1316194.74
4	527030.94	1316194.88
5	527035.22	1316195.88
6	527061.10	1316200.84
7	527075.72	1316203.00
8	527080.90	1316203.82
9	527080.70	1316205.26
10	527107.40	1316208.98
11	527123.28	1316212.08
12	527123.56	1316211.40
13	527129.42	1316212.50
14	527156.88	1316218.30
15	527160.06	1316218.30
16	527172.40	1316225.62
17	527203.10	1316230.22
18	527211.78	1316229.72
19	527248.40	1316234.52
20	527258.08	1316236.54
21	527272.24	1316237.98
22	527277.94	1316239.10
23	527283.80	1316239.90
24	527288.90	1316240.76
25	527298.84	1316242.58
26	527296.58	1316264.80
27	527292.40	1316263.96
28	527257.50	1316256.08
29	527239.06	1316254.84
30	527236.22	1316254.94
31	527236.18	1316253.82
32	527222.24	1316250.88
33	527210.16	1316248.98
34	527202.24	1316247.74
35	527196.36	1316246.58
36	527169.80	1316242.04
37	527157.02	1316242.12
38	527135.40	1316236.72
39	527124.28	1316234.64
40	527118.62	1316234.02
41	527116.92	1316233.94
42	527117.32	1316231.62

№ п/п	X	Y
43	527113.24	1316230.96
44	527112.90	1316233.08
45	527107.82	1316232.50
46	527101.22	1316231.20
47	527095.28	1316229.96
48	527090.82	1316229.38
49	527090.76	1316229.02
50	527086.90	1316228.36
51	527086.76	1316228.80
52	527085.60	1316228.56
53	527085.82	1316227.12
54	527084.50	1316226.98
55	527084.14	1316228.32
56	527081.76	1316227.92
57	527074.34	1316226.36
58	527069.48	1316226.08
59	527061.24	1316223.88
60	527051.30	1316221.98
61	527049.30	1316221.68
62	527034.56	1316215.40
63	527026.76	1316213.98
64	527025.30	1316213.84
65	527025.30	1316211.78
66	527023.24	1316211.78
67	527023.24	1316213.84
68	527004.08	1316210.90
69	526971.54	1316204.96
70	526961.64	1316203.90
71	526956.06	1316202.94
72	526940.22	1316199.50
73	526931.76	1316197.28
74	526915.84	1316193.56
75	526898.22	1316190.22
76	526882.26	1316187.30
77	526702.30	1316149.22
78	526707.56	1316128.90
79	526754.36	1316138.26
80	526766.36	1316140.70
81	526778.52	1316142.66
82	526791.34	1316145.52
83	526811.56	1316148.48
84	526853.84	1316159.20
85	526867.26	1316162.50
86	526890.56	1316166.94
87	526909.88	1316170.90
88	526930.18	1316174.28
89	526931.80	1316174.70

№ п/п	X	Y
90	526950.62	1316179.00
91	526952.74	1316180.06
92	526963.38	1316182.16
93	526971.52	1316183.70
94	526971.32	1316184.76
95	526970.44	1316189.14
96	526987.94	1316192.88
97	526994.74	1316193.72
98	527007.78	1316196.62
99	527008.68	1316193.06
1	527027.76	1316195.34
:ЗУ31, площадь 1159 кв.м		
1	527187.14	1316101.14
2	527180.12	1316095.12
3	527176.98	1316115.06
4	527173.82	1316134.20
5	527171.04	1316151.66
6	527169.54	1316160.14
7	527166.72	1316178.60
8	527165.64	1316187.38
9	527163.92	1316198.46
10	527162.32	1316206.82
11	527162.82	1316206.98
12	527160.98	1316215.84
13	527160.06	1316218.30
14	527172.40	1316225.62
15	527176.32	1316199.48
16	527173.50	1316198.76
17	527174.40	1316189.70
18	527175.10	1316187.88
19	527176.60	1316177.76
20	527178.28	1316163.84
21	527179.42	1316155.00
22	527179.18	1316151.92
23	527181.60	1316135.72
24	527181.94	1316131.30
25	527183.92	1316118.90
26	527185.62	1316109.72
1	527187.14	1316101.14
:ЗУ32, площадь 5080 кв.м		
1	527038.92	1316067.58
2	527063.04	1316072.64
3	527060.18	1316082.90
4	527058.44	1316086.88
5	527056.78	1316092.70
6	527051.10	1316114.20
7	527046.20	1316133.00

№ п/п	X	Y
8	527048.32	1316137.70
9	527044.38	1316155.12
10	527043.56	1316156.60
11	527040.16	1316169.32
12	527039.34	1316175.94
13	527036.18	1316174.98
14	527034.30	1316181.80
15	527033.36	1316183.02
16	527030.94	1316194.88
17	527029.82	1316194.74
18	527029.82	1316193.30
19	527027.76	1316193.30
20	527027.76	1316195.34
21	527008.68	1316193.06
22	527008.96	1316191.98
23	527013.14	1316176.48
24	527015.04	1316168.94
25	527017.28	1316159.84
26	527017.80	1316158.14
27	527018.62	1316155.62
28	527019.86	1316149.46
29	527023.76	1316130.98
30	527024.72	1316123.46
31	527028.96	1316107.58
32	527035.54	1316081.76
33	527037.20	1316075.26
34	527037.98	1316071.40
1	527038.92	1316067.58
35	527037.88	1316151.04
36	527039.92	1316151.04
37	527039.92	1316153.08
38	527037.88	1316153.08
35	527037.88	1316151.04
39	527040.92	1316069.58
40	527040.60	1316071.38
41	527039.22	1316071.06
42	527039.56	1316069.30
39	527040.92	1316069.58
43	527047.74	1316109.70
44	527049.78	1316109.70
45	527049.78	1316111.74
46	527047.74	1316111.74
43	527047.74	1316109.70

№ п/п	X	Y
47	527054.12	1316074.14
48	527057.70	1316074.14
49	527057.70	1316077.72
50	527054.10	1316077.72
47	527054.12	1316074.14
51	527004.68	1316298.94
52	527002.64	1316298.94
53	526982.50	1316294.68
54	526987.62	1316275.16
55	526986.20	1316274.62
56	526992.36	1316253.68
57	526997.98	1316234.40
58	527004.08	1316210.90
59	527023.24	1316213.84
60	527025.30	1316213.84
61	527026.76	1316213.98
62	527025.10	1316222.52
63	527024.60	1316223.20
64	527019.82	1316247.06
65	527018.34	1316254.36
51	527004.68	1316298.94
66	527015.00	1316248.18
67	527017.06	1316248.18
68	527017.06	1316250.24
69	527015.00	1316250.24
66	527015.00	1316248.18
:ЗУ33, площадь 12235 кв.м		
1	526753.46	1316676.14
2	526759.04	1316654.56
3	526760.04	1316650.24
4	526760.88	1316649.08
5	526763.44	1316638.32
6	526765.00	1316632.28
7	526766.52	1316626.48
8	526768.16	1316619.56
9	526771.76	1316605.86
10	526773.98	1316596.74
11	526778.12	1316578.56
12	526778.30	1316577.94
13	526779.62	1316571.56
14	526781.98	1316561.10
15	526785.24	1316547.18
16	526786.96	1316547.50
17	526789.06	1316539.48
18	526796.98	1316541.20

№ п/п	X	Y
19	526804.52	1316507.28
1	526806.82	1316482.48
	526815.42	1316450.36
20	526819.82	1316434.42
21	526822.32	1316434.92
22	526823.18	1316430.82
23	526823.86	1316428.28
24	526823.18	1316428.16
25	526830.54	1316400.22
26	526834.90	1316380.08
27	526836.44	1316373.94
28	526838.56	1316374.40
29	526839.42	1316370.60
30	526838.34	1316370.48
31	526838.94	1316368.22
32	526843.60	1316351.76
33	526847.14	1316337.06
34	526853.44	1316313.12
35	526858.28	1316292.04
36	526863.56	1316269.96
37	526873.02	1316230.36
38	526882.26	1316187.30
39	526863.50	1316183.36
40	526853.86	1316227.62
41	526738.60	1316674.26
42	526753.46	1316676.14
43	526753.46	1316676.14
44	526759.04	1316654.56
45	526760.04	1316650.24
46	526760.88	1316649.08
47	526763.44	1316638.32
48	526765.00	1316632.28
49	526766.52	1316626.48
50	526768.16	1316619.56
51	526771.76	1316605.86
52	526773.98	1316596.74
53	526778.12	1316578.56
54	526778.30	1316577.94
55	526779.62	1316571.56
56	526781.98	1316561.10
57	526785.24	1316547.18
58	526786.96	1316547.50
59	526789.06	1316539.48
60	526796.98	1316541.20
61	526804.52	1316507.28
62	526806.82	1316482.48
20	526815.42	1316450.36

№ п/п	X	Y
:ЗУ34, площадь 3259 кв.м		
1	526982.50	1316294.68
2	526951.50	1316287.76
3	526951.48	1316287.36
4	526951.28	1316287.24
5	526944.56	1316285.52
6	526935.94	1316284.04
7	526920.76	1316280.56
8	526927.42	1316256.30
9	526928.68	1316250.96
10	526928.14	1316250.80
11	526929.54	1316243.64
12	526922.94	1316241.86
13	526921.62	1316251.86
14	526920.90	1316256.66
15	526914.40	1316255.56
16	526913.44	1316255.96
17	526908.56	1316278.04
18	526900.68	1316276.86
19	526892.40	1316274.80
20	526884.46	1316273.10
21	526863.56	1316269.96
22	526858.28	1316292.04
23	526878.10	1316296.04
24	526898.32	1316300.08
25	526918.18	1316304.60
26	526926.86	1316306.52
27	526935.40	1316308.62
28	526977.44	1316316.54
1	526982.50	1316294.68
:ЗУ35, площадь 2111 кв.м		
1	526923.72	1316398.90
2	526905.06	1316395.28
3	526904.42	1316397.90
4	526897.52	1316396.32
5	526898.28	1316393.52
6	526898.62	1316392.54
7	526877.84	1316387.50
8	526860.96	1316383.82
9	526860.28	1316387.02
10	526856.42	1316386.44
11	526851.12	1316384.86
12	526851.04	1316383.50
13	526844.26	1316381.96
14	526837.48	1316380.68
15	526834.90	1316380.08
16	526830.54	1316400.22

№ п/п	X	Y
17	526850.94	1316405.02
18	526866.10	1316408.30
19	526865.54	1316410.06
20	526879.98	1316413.26
21	526892.42	1316416.58
22	526895.18	1316417.54
23	526895.74	1316415.06
24	526912.06	1316418.86
25	526911.20	1316421.44
26	526924.86	1316423.96
1	526923.72	1316398.90
:ЗУ36, площадь 3776 кв.м		
1	526908.26	1316503.40
2	526951.00	1316511.36
3	526948.38	1316531.56
4	526917.86	1316524.78
5	526917.66	1316525.48
6	526887.70	1316520.50
7	526877.94	1316518.58
8	526873.42	1316540.20
9	526849.24	1316534.90
10	526842.18	1316533.66
11	526838.74	1316533.24
12	526842.68	1316523.32
13	526845.44	1316516.44
14	526840.42	1316514.98
15	526837.76	1316514.26
16	526827.26	1316512.14
17	526825.24	1316512.30
18	526804.52	1316507.28
19	526806.82	1316482.48
20	526830.68	1316487.62
21	526850.24	1316491.80
22	526870.94	1316496.30
23	526891.46	1316499.84
24	526901.48	1316502.14
1	526908.26	1316503.40
25	526871.36	1316524.86
26	526875.60	1316525.82
27	526874.06	1316532.46
28	526869.92	1316531.40
25	526871.36	1316524.86
29	526857.56	1316521.62
30	526856.32	1316527.42
31	526850.56	1316526.18

№ п/п	X	Y
32	526851.86	1316520.36
29	526857.56	1316521.62
33	526861.34	1316529.48
34	526856.24	1316528.38
35	526857.68	1316521.64
36	526862.88	1316522.96
37	526867.04	1316523.86
38	526865.52	1316530.42
33	526861.34	1316529.48
:ЗУ37, площадь 2433 кв.м		
1	526928.86	1316636.38
2	526910.82	1316632.76
3	526905.36	1316631.26
4	526904.16	1316631.68
5	526896.50	1316630.10
6	526893.34	1316629.76
7	526883.42	1316627.42
8	526884.92	1316623.12
9	526878.18	1316621.88
10	526877.44	1316624.60
11	526867.98	1316622.48
12	526858.84	1316620.54
13	526840.50	1316618.10
14	526840.34	1316619.14
15	526834.66	1316618.06
16	526835.56	1316613.42
17	526821.98	1316610.90
18	526820.60	1316615.80
19	526789.74	1316610.14
20	526779.00	1316607.58
21	526771.76	1316605.86
22	526768.16	1316619.56
23	526796.22	1316624.98
24	526827.86	1316630.94
25	526827.80	1316631.40
26	526843.92	1316634.80
27	526857.82	1316637.62
28	526891.32	1316643.24
29	526891.36	1316643.56
30	526906.04	1316645.96
31	526924.56	1316652.16
1	526928.86	1316636.38
:ЗУ38, площадь 1017 кв.м		
1	526887.70	1316520.50
2	526877.94	1316518.58
3	526873.42	1316540.20

№ п/п	X	Y
4	526869.82	1316558.64
5	526869.44	1316559.66
6	526866.56	1316579.54
7	526863.18	1316593.20
8	526865.52	1316593.72
9	526861.52	1316609.34
10	526858.84	1316620.54
11	526867.98	1316622.48
12	526872.48	1316601.70
13	526871.72	1316601.58
14	526875.20	1316582.88
15	526875.68	1316582.94
16	526880.32	1316562.34
17	526878.82	1316562.02
18	526879.90	1316557.38
19	526881.64	1316557.60
20	526884.60	1316545.92
21	526882.50	1316545.08
22	526883.18	1316542.92
23	526884.26	1316533.46
1	526887.70	1316520.50
:ЗУ39, площадь 3611 кв.м		
1	526948.38	1316531.56
2	526944.38	1316553.48
3	526941.22	1316566.42
4	526944.06	1316567.08
5	526942.64	1316572.44
6	526942.12	1316574.84
7	526939.58	1316574.60
8	526935.64	1316590.64
9	526935.00	1316590.48
10	526934.80	1316595.40
11	526933.30	1316604.70
12	526936.88	1316605.24
13	526935.80	1316611.28
14	526934.24	1316616.76
15	526928.86	1316636.38
16	526924.56	1316652.16
17	526921.08	1316668.90
18	526948.32	1316661.48
19	526956.24	1316629.58
20	526959.36	1316619.34
21	526962.32	1316619.12
22	526963.60	1316615.00
23	526961.40	1316614.38
24	526961.82	1316613.36
25	526966.44	1316600.34

№ п/п	X	Y
26	526969.76	1316592.36
27	526972.86	1316587.06
28	526980.24	1316566.18
1	526948.38	1316531.56
59:16:0010104:11, площадь 1191 кв.м		
1	527210.12	1316195.38
2	527209.12	1316203.98
3	527211.54	1316204.36
4	527211.02	1316208.14
5	527208.32	1316207.80
6	527203.10	1316230.22
7	527172.40	1316225.62
8	527176.32	1316199.48
9	527173.50	1316198.76
10	527174.40	1316189.70
11	527182.64	1316191.02
12	527187.08	1316191.08
13	527194.68	1316193.22
14	527198.24	1316194.06
15	527203.84	1316194.22
16	527204.50	1316194.34
1	527210.12	1316195.38
59:16:0010105:42, площадь 707 кв.м		
1	526917.66	1316525.48
2	526913.70	1316547.78
3	526885.26	1316543.30
4	526883.18	1316542.92
5	526884.26	1316533.46
6	526887.70	1316520.50
1	526917.66	1316525.48
59:16:0010105:50, площадь 765 кв.м		
1	526849.84	1316575.64
2	526832.30	1316572.14
3	526828.10	1316589.08
4	526821.98	1316610.90
5	526835.56	1316613.42
6	526834.66	1316618.06
7	526840.34	1316619.14
8	526840.50	1316618.10
9	526844.58	1316598.58
1	526849.84	1316575.64
59:16:0010105:72, площадь 779 кв.м		
1	526866.56	1316579.54
2	526856.16	1316577.24
3	526856.34	1316576.60
4	526849.84	1316575.64
5	526844.58	1316598.58

№ п/п	X	Y
6	526840.50	1316618.10
7	526858.84	1316620.54
8	526861.52	1316609.34
9	526865.52	1316593.72
10	526863.18	1316593.20
1	526866.56	1316579.54
59:16:0010105:52, площадь 1021 кв.м		
1	526820.42	1316562.90
2	526818.86	1316570.40
3	526821.48	1316571.24
4	526830.98	1316573.36
5	526831.36	1316571.94
6	526829.28	1316571.38
7	526830.42	1316566.98
8	526832.60	1316557.90
9	526833.80	1316552.58
10	526834.98	1316548.32
11	526837.18	1316539.28
12	526838.74	1316533.24
13	526842.68	1316523.32
14	526845.44	1316516.44
15	526840.42	1316514.98
16	526837.76	1316514.26
17	526827.26	1316512.14
18	526825.24	1316512.30
19	526824.16	1316516.34
20	526823.22	1316520.38
21	526822.32	1316524.46
22	526821.44	1316528.08
23	526819.64	1316535.70
24	526817.86	1316543.46
25	526816.92	1316547.44
26	526815.94	1316551.22
27	526814.02	1316561.60
1	526820.42	1316562.90
59:16:0010105:53, площадь 837 кв.м		
1	526825.24	1316512.30
2	526823.22	1316520.38
3	526822.32	1316524.46
4	526821.44	1316528.08
5	526819.64	1316535.70
6	526817.86	1316543.46
7	526816.92	1316547.44
8	526815.94	1316551.22
9	526795.78	1316545.98
10	526796.98	1316541.20
11	526804.52	1316507.28

№ п/п	X	Y
1	526825.24	1316512.30
59:16:0010105:31, площадь 819 кв.м		
1	526918.48	1316462.30
2	526920.06	1316462.64
3	526913.56	1316496.14
4	526908.26	1316503.40
5	526901.48	1316502.14
6	526891.46	1316499.84
7	526892.62	1316496.58
8	526897.74	1316476.68
9	526901.64	1316458.28
1	526918.48	1316462.30
59:16:0010104:20, площадь 585 кв.м		
1	527145.52	1316119.86
2	527124.98	1316116.32
3	527119.66	1316143.08
4	527141.04	1316147.14
5	527141.22	1316146.04
6	527143.80	1316131.62
7	527144.12	1316129.88
8	527143.58	1316129.82
1	527145.52	1316119.86
59:16:0010104:65, площадь 793 кв.м		
1	526919.18	1316130.92
2	526909.88	1316170.90
3	526890.56	1316166.94
4	526900.04	1316127.62
5	526909.56	1316129.62
1	526919.18	1316130.92
59:16:0010104:56, площадь 627 кв.м		
1	526980.68	1316114.80
2	526976.26	1316132.36
3	526943.06	1316125.28
4	526946.02	1316112.56
5	526948.06	1316107.26
6	526972.60	1316112.80
1	526980.68	1316114.80
59:16:0010104:82, площадь 939 кв.м		
1	526745.64	1316060.88
2	526747.20	1316061.76
3	526749.80	1316063.70
4	526764.24	1316071.54
5	526762.56	1316090.38
6	526762.12	1316090.22
7	526745.32	1316084.40
8	526728.98	1316078.80
9	526720.18	1316075.60

№ п/п	X	Y
10	526726.06	1316052.92
11	526731.84	1316054.54
12	526739.66	1316057.60
1	526745.64	1316060.88
59:16:0010104:83, площадь 781 кв.м		
1	526720.18	1316075.60
2	526728.98	1316078.80
3	526745.32	1316084.40
4	526762.12	1316090.22
5	526762.56	1316090.38
6	526764.22	1316090.88
7	526762.26	1316099.20
8	526761.90	1316101.10
9	526760.94	1316105.04
10	526747.22	1316101.80
11	526742.64	1316100.70
12	526734.86	1316098.78
13	526726.56	1316096.88
14	526715.54	1316094.42
15	526716.80	1316089.50
1	526720.18	1316075.60
59:16:0010104:359, площадь 531 кв.м		
1	527239.06	1316254.84
2	527239.10	1316259.38
3	527238.38	1316266.90
4	527233.42	1316266.24
5	527228.96	1316285.92
6	527214.62	1316281.26
7	527214.74	1316277.36
8	527215.98	1316273.20
9	527219.66	1316260.58
10	527221.34	1316254.14
11	527222.24	1316250.88
12	527236.18	1316253.82
13	527236.22	1316254.94
1	527239.06	1316254.84
59:16:0010104:26, площадь 660 кв.м		
1	527085.84	1316100.18
2	527084.18	1316107.12
3	527080.32	1316120.76
4	527070.10	1316118.84
5	527051.10	1316114.20
6	527056.78	1316092.70
1	527085.84	1316100.18
59:16:0010104:28, площадь 603 кв.м		
1	527169.54	1316160.14
2	527166.72	1316178.60

№ п/п	X	Y
3	527164.62	1316178.28
4	527136.56	1316174.38
5	527135.44	1316174.22
6	527136.32	1316166.60
7	527138.88	1316154.98
1	527169.54	1316160.14
59:16:0010105:19, площадь 984 кв.м		
1	526916.94	1316237.52
2	526915.02	1316250.68
3	526914.40	1316255.56
4	526913.44	1316255.96
5	526908.56	1316278.04
6	526900.68	1316276.86
7	526892.40	1316274.80
8	526884.46	1316273.10
9	526890.16	1316252.02
10	526894.50	1316233.88
11	526904.82	1316235.18
1	526916.94	1316237.52
59:16:0010105:21, площадь 873 кв.м		
1	526863.56	1316269.96
2	526873.02	1316230.36
3	526885.90	1316232.48
4	526888.18	1316232.86
5	526894.50	1316233.88
6	526890.16	1316252.02
7	526884.46	1316273.10
1	526863.56	1316269.96
59:16:0010105:75, площадь 35 кв.м		
1	526857.56	1316521.62
2	526856.32	1316527.42
3	526850.56	1316526.18
4	526851.86	1316520.36
1	526857.56	1316521.62
59:16:0010104:348, площадь 3 кв.м		
1	527040.92	1316069.58
2	527040.60	1316071.38
3	527039.22	1316071.06
4	527039.56	1316069.30
1	527040.92	1316069.58
59:16:0000000:3633(4), площадь 4 кв.м		
1	527015.00	1316248.18
2	527015.00	1316250.24
3	527017.06	1316250.24
4	527017.06	1316248.18
1	527015.00	1316248.18
59:16:0000000:3633(8), площадь 13 кв.м		

№ п/п	X	Y
1	527054.12	1316074.14
2	527054.10	1316077.72
3	527057.70	1316077.72
4	527057.70	1316074.14
1	527054.12	1316074.14
59:16:0010104:42, площадь 965 кв.м		
1	527084.82	1316265.56
2	527086.42	1316256.42
3	527087.44	1316250.56
4	527088.52	1316244.90
5	527089.80	1316238.86
6	527089.74	1316237.12
7	527090.82	1316229.38
8	527095.28	1316229.96
9	527101.22	1316231.20
10	527107.82	1316232.50
11	527112.90	1316233.08
12	527111.24	1316242.74
13	527111.76	1316242.82
14	527111.18	1316245.52
15	527109.72	1316250.30
16	527108.44	1316259.46
17	527107.18	1316266.10
18	527105.62	1316273.12
19	527104.94	1316276.52
20	527083.80	1316272.20
21	527084.04	1316270.48
1	527084.82	1316265.56
59:16:0010146:1, площадь 146 кв.м		
1	527083.80	1316272.20
2	527104.94	1316276.52
3	527103.60	1316283.20
4	527083.02	1316279.10
1	527083.80	1316272.20
59:16:0010104:43, площадь 455 кв.м		
1	527062.76	1316267.88
2	527062.16	1316267.76
3	527062.44	1316266.20
4	527064.54	1316254.76
5	527065.82	1316243.54
6	527069.48	1316226.08
7	527074.34	1316226.36
8	527074.26	1316226.70
9	527073.50	1316230.44
10	527082.70	1316232.34
11	527082.00	1316236.22
12	527081.48	1316239.00

№ п/п	X	Y
13	527078.46	1316238.38
14	527078.06	1316241.36
15	527077.70	1316243.80
16	527077.38	1316244.28
17	527075.60	1316252.26
18	527074.10	1316259.58
19	527072.46	1316264.76
20	527071.70	1316268.28
21	527071.36	1316269.64
22	527071.10	1316269.60
1	527062.76	1316267.88
59:16:0000000:4921, площадь 366 кв.м		
1	527084.04	1316270.48
2	527083.80	1316272.20
3	527083.02	1316279.10
4	527082.10	1316286.72
5	527081.12	1316295.98
6	527068.68	1316296.32
7	527066.74	1316296.28
8	527067.92	1316287.90
9	527069.76	1316278.20
10	527070.74	1316272.18
11	527071.36	1316269.64
12	527071.70	1316268.28
13	527075.84	1316269.02
14	527081.50	1316270.08
1	527084.04	1316270.48
59:16:0010104:44, площадь 1455 кв.м		
1	527069.48	1316226.08
2	527065.82	1316243.54
3	527064.54	1316254.76
4	527062.16	1316267.76
5	527060.78	1316275.52
6	527060.50	1316279.06
7	527059.72	1316284.80
8	527058.74	1316292.50
9	527036.28	1316289.58
10	527037.78	1316281.94
11	527039.48	1316274.80
12	527040.88	1316265.54
13	527043.00	1316253.04
14	527044.32	1316245.60
15	527045.34	1316241.20
16	527046.64	1316234.70
17	527048.38	1316226.58
18	527049.30	1316221.68
19	527051.30	1316221.98

№ п/п	X	Y
20	527061.24	1316223.88
1	527069.48	1316226.08
59:16:0010104:46, площадь 803 кв.м		
1	527038.92	1316067.58
2	527037.98	1316071.40
3	527037.20	1316075.26
4	527035.54	1316081.76
5	527028.96	1316107.58
6	527017.48	1316104.60
7	527014.06	1316103.58
8	527010.32	1316102.40
9	527015.94	1316077.00
10	527018.74	1316064.38
11	527025.04	1316065.96
12	527025.32	1316064.86
1	527038.92	1316067.58
59:16:0010104:60, площадь 864 кв.м		
1	526941.66	1316047.70
2	526963.38	1316052.02
3	526958.10	1316073.36
4	526956.60	1316073.12
5	526952.06	1316091.36
6	526951.44	1316091.24
7	526932.22	1316086.90
1	526941.66	1316047.70
59:16:0010104:61, площадь 909 кв.м		
1	526941.66	1316047.70
2	526932.22	1316086.90
3	526911.74	1316082.28
4	526910.46	1316080.68
5	526917.28	1316052.08
6	526919.20	1316043.04
7	526922.02	1316043.64
1	526941.66	1316047.70
59:16:0010105:56, площадь 626 кв.м		
1	526957.54	1316266.40
2	526962.90	1316247.14
3	526991.76	1316253.56
4	526992.36	1316253.68
5	526986.20	1316274.62
1	526957.54	1316266.40
59:16:0010105:8, площадь 671 кв.м		
1	526987.62	1316275.16
2	526982.50	1316294.68
3	526951.50	1316287.76
4	526951.48	1316287.36
5	526957.54	1316266.40

№ п/п	X	Y
6	526986.20	1316274.62
1	526987.62	1316275.16
59:16:0010105:35, площадь 612 кв.м		
1	526850.94	1316405.02
2	526844.48	1316432.68
3	526823.86	1316428.28
4	526823.18	1316428.16
5	526830.54	1316400.22
1	526850.94	1316405.02
59:16:0010105:7, площадь 856 кв.м		
1	526860.00	1316450.12
2	526860.54	1316450.72
3	526850.24	1316491.80
4	526830.68	1316487.62
5	526838.72	1316456.32
6	526838.90	1316455.58
7	526841.56	1316445.28
8	526855.68	1316449.32
1	526860.00	1316450.12
59:16:0010105:18, площадь 804 кв.м		
1	526885.90	1316232.48
2	526888.16	1316232.86
3	526894.50	1316233.88
4	526904.82	1316235.18
5	526909.88	1316216.14
6	526915.84	1316193.56
7	526898.22	1316190.22
1	526885.90	1316232.48
59:16:0010104:32, площадь 673 кв.м		
1	527129.42	1316212.50
2	527132.66	1316193.18
3	527134.26	1316184.24
4	527134.44	1316183.36
5	527133.94	1316183.28
6	527114.16	1316179.56
7	527112.14	1316179.44
8	527107.40	1316208.98
9	527123.28	1316212.08
10	527123.56	1316211.40
1	527129.42	1316212.50
59:16:0010104:37, площадь 594 кв.м		
1	527081.54	1316145.88
2	527080.08	1316150.48
3	527077.06	1316162.30
4	527063.08	1316159.22
5	527059.64	1316158.46
6	527053.92	1316158.00

№ п/п	X	Y
7	527044.38	1316155.12
8	527048.32	1316137.70
1	527081.54	1316145.88
59:16:0010104:84, площадь 320 кв.м		
1	527135.40	1316236.72
2	527132.62	1316254.10
3	527131.10	1316263.98
4	527119.44	1316262.66
5	527122.72	1316244.52
6	527124.06	1316235.84
7	527124.28	1316234.64
1	527135.40	1316236.72
59:16:0010104:13, площадь 480 кв.м		
1	527090.82	1316229.38
2	527090.76	1316229.02
3	527086.90	1316228.36
4	527086.76	1316228.80
5	527085.60	1316228.56
6	527085.82	1316227.12
7	527084.50	1316226.98
8	527084.14	1316228.32
9	527081.76	1316227.92
10	527074.34	1316226.36
11	527074.26	1316226.70
12	527073.50	1316230.44
13	527082.70	1316232.34
14	527082.00	1316236.22
15	527081.48	1316239.00
16	527078.46	1316238.38
17	527078.06	1316241.36
18	527077.70	1316243.80
19	527077.38	1316244.28
20	527075.60	1316252.26
21	527074.10	1316259.58
22	527072.46	1316264.76
23	527071.70	1316268.28
24	527075.84	1316269.02
25	527081.50	1316270.08
26	527084.04	1316270.48
27	527084.82	1316265.56
28	527086.42	1316256.42
29	527087.44	1316250.56
30	527088.52	1316244.90
31	527089.80	1316238.86
32	527089.74	1316237.12
1	527090.82	1316229.38
59:16:0010104:45, площадь 797 кв.м		

№ п/п	X	Y
1	527049.30	1316221.68
2	527048.38	1316226.58
3	527046.64	1316234.70
4	527045.34	1316241.20
5	527044.32	1316245.60
6	527043.00	1316253.04
7	527019.82	1316247.06
8	527024.60	1316223.20
9	527025.10	1316222.52
10	527026.76	1316213.98
11	527034.56	1316215.40
1	527049.30	1316221.68
59:16:0010104:49, площадь 618 кв.м		
1	527004.38	1316126.04
2	527001.06	1316139.28
3	526997.04	1316155.88
4	527006.38	1316157.74
5	527016.60	1316159.64
6	527017.28	1316159.84
7	527017.80	1316158.14
8	527018.62	1316155.62
9	527019.86	1316149.46
10	527023.76	1316130.98
1	527004.38	1316126.04
59:16:0010104:59, площадь 600 кв.м		
1	526958.68	1316148.84
2	526951.32	1316147.72
3	526947.72	1316147.36
4	526938.86	1316145.26
5	526938.10	1316148.28
6	526935.90	1316156.62
7	526934.10	1316165.16
8	526931.80	1316174.70
9	526950.62	1316179.00
10	526950.88	1316177.96
11	526954.48	1316164.02
12	526955.16	1316161.42
13	526956.08	1316157.52
14	526957.38	1316153.12
1	526958.68	1316148.84
59:16:0010104:5, площадь 2859 кв.м		
1	527233.42	1316106.74
2	527230.52	1316132.94
3	527229.42	1316140.60
4	527226.32	1316164.96
5	527223.42	1316165.52
6	527219.20	1316166.34

№ п/п	X	Y
7	527207.88	1316166.84
8	527195.50	1316165.62
9	527195.76	1316162.76
10	527191.96	1316162.52
11	527192.54	1316157.68
12	527191.98	1316157.54
13	527179.42	1316155.00
14	527179.18	1316151.92
15	527181.60	1316135.72
16	527181.94	1316131.30
17	527183.92	1316118.90
18	527185.62	1316109.72
19	527187.14	1316101.14
1	527233.42	1316106.74
59:16:0010105:14, площадь 654 кв.м		
1	526971.54	1316204.96
2	526971.42	1316205.74
3	526967.08	1316227.08
4	526962.90	1316247.14
5	526954.52	1316245.70
6	526948.32	1316244.56
7	526949.00	1316239.92
8	526950.82	1316230.02
9	526952.72	1316220.44
10	526952.80	1316219.44
11	526956.06	1316202.94
12	526961.64	1316203.90
1	526971.54	1316204.96
59:16:0010105:16, площадь 688 кв.м		
1	526935.90	1316283.74
2	526939.94	1316270.02
3	526943.68	1316259.12
4	526945.42	1316254.46
5	526948.32	1316244.56
6	526947.16	1316244.14
7	526944.44	1316243.32
8	526932.46	1316240.42
9	526932.30	1316240.38
10	526930.26	1316240.00
11	526929.54	1316243.64
12	526928.14	1316250.80
13	526928.68	1316250.96
14	526927.42	1316256.30
15	526920.76	1316280.56
16	526935.94	1316284.04
1	526935.90	1316283.74
59:16:0010105:170, площадь 403 кв.м		

№ п/п	X	Y
1	526856.42	1316386.44
2	526851.12	1316384.86
3	526851.04	1316383.50
4	526844.26	1316381.96
5	526847.08	1316372.76
6	526849.88	1316373.12
7	526856.38	1316356.02
8	526861.84	1316340.22
9	526867.50	1316341.38
10	526863.52	1316358.76
11	526862.04	1316365.24
1	526856.42	1316386.44
59:16:0010105:37, площадь 802 кв.м		
1	526815.42	1316450.36
2	526834.74	1316454.72
3	526836.94	1316455.36
4	526838.90	1316455.58
5	526838.72	1316456.32
6	526830.68	1316487.62
7	526806.82	1316482.48
8	526807.64	1316479.38
1	526815.42	1316450.36
59:16:0010105:32, площадь 922 кв.м		
1	526870.94	1316496.30
2	526873.26	1316486.32
3	526880.52	1316454.74
4	526881.34	1316453.98
5	526887.42	1316455.56
6	526901.64	1316458.28
7	526897.74	1316476.68
8	526892.62	1316496.58
9	526891.46	1316499.84
1	526870.94	1316496.30
59:16:0010105:48, площадь 728 кв.м		
1	526869.44	1316559.66
2	526833.80	1316552.58
3	526832.60	1316557.90
4	526830.42	1316566.98
5	526829.28	1316571.38
6	526832.30	1316572.14
7	526849.84	1316575.64
8	526856.34	1316576.60
9	526856.16	1316577.24
10	526866.56	1316579.54
1	526869.44	1316559.66
59:16:0010105:59, площадь 29 кв.м		
1	526862.88	1316522.96

№ п/п	X	Y
2	526867.04	1316523.86
3	526865.52	1316530.42
4	526861.34	1316529.48
1	526862.88	1316522.96
59:16:0010105:58, площадь 29 кв.м		
1	526871.36	1316524.86
2	526875.60	1316525.82
3	526874.06	1316532.46
4	526869.92	1316531.40
1	526871.36	1316524.86
59:16:0010104:10, площадь 800 кв.м		
1	527178.28	1316163.84
2	527207.90	1316167.78
3	527207.68	1316172.96
4	527205.64	1316187.18
5	527204.88	1316192.52
6	527204.50	1316194.34
7	527203.84	1316194.22
8	527198.24	1316194.06
9	527194.68	1316193.22
10	527187.08	1316191.08
11	527182.64	1316191.02
12	527174.40	1316189.70
13	527175.10	1316187.88
14	527176.60	1316177.76
1	527178.28	1316163.84
59:16:0010105:40, площадь 644 кв.м		
1	526935.00	1316590.48
2	526934.80	1316595.40
3	526933.30	1316604.70
4	526936.88	1316605.24
5	526935.80	1316611.28
6	526916.74	1316607.80
7	526901.10	1316605.48
8	526905.00	1316586.04
1	526935.00	1316590.48
59:16:0010105:9, площадь 598 кв.м		
1	526939.52	1316572.22
2	526942.64	1316572.44
3	526942.12	1316574.84
4	526939.58	1316574.60
5	526935.64	1316590.64
6	526935.00	1316590.48
7	526905.00	1316586.04
8	526908.82	1316568.16
9	526909.04	1316567.30
1	526939.52	1316572.22

№ п/п	X	Y
59:16:0010105:39, площадь 640 кв.м		
1	526944.38	1316553.48
2	526941.22	1316566.42
3	526944.06	1316567.08
4	526942.64	1316572.44
5	526939.52	1316572.22
6	526909.04	1316567.30
7	526913.70	1316547.78
8	526925.22	1316549.46
9	526930.52	1316550.22
1	526944.38	1316553.48
59:16:0010105:44, площадь 576 кв.м		
1	526875.68	1316582.94
2	526893.16	1316585.30
3	526905.00	1316586.04
4	526908.82	1316568.16
5	526895.20	1316565.82
6	526884.74	1316563.52
7	526884.80	1316563.22
8	526880.32	1316562.34
1	526875.68	1316582.94
59:16:0010105:43, площадь 606 кв.м		
1	526880.32	1316562.34
2	526878.82	1316562.02
3	526879.90	1316557.38
4	526881.64	1316557.60
5	526884.60	1316545.92
6	526882.50	1316545.08
7	526883.18	1316542.92
8	526885.26	1316543.30
9	526913.70	1316547.78
10	526909.04	1316567.30
11	526908.82	1316568.16
12	526895.20	1316565.82
13	526884.74	1316563.52
14	526884.80	1316563.22
1	526880.32	1316562.34
59:16:0010105:47, площадь 703 кв.м		
1	526834.98	1316548.32
2	526837.18	1316539.28
3	526838.74	1316533.24
4	526842.18	1316533.66
5	526849.24	1316534.90
6	526873.42	1316540.20
7	526869.82	1316558.64
8	526833.80	1316552.58
1	526834.98	1316548.32

№ п/п	X	Y
59:16:0010105:11, площадь 643 кв.м		
1	526820.42	1316562.90
2	526818.86	1316570.40
3	526781.98	1316561.10
4	526785.24	1316547.18
5	526786.96	1316547.50
6	526789.06	1316539.48
7	526796.98	1316541.20
8	526795.78	1316545.98
9	526815.94	1316551.22
10	526814.02	1316561.60
1	526820.42	1316562.90
59:16:0010105:5, площадь 683 кв.м		
1	526796.32	1316583.74
2	526815.12	1316587.36
3	526818.86	1316570.40
4	526781.98	1316561.10
5	526779.62	1316571.56
6	526778.30	1316577.94
7	526778.12	1316578.56
8	526788.14	1316580.70
9	526788.20	1316581.60
1	526796.32	1316583.74
59:16:0010105:30, площадь 713 кв.м		
1	526927.74	1316442.94
2	526922.82	1316463.24
3	526920.06	1316462.64
4	526918.48	1316462.30
5	526901.64	1316458.28
6	526887.70	1316455.60
7	526889.58	1316447.72
8	526892.02	1316437.12
9	526920.88	1316441.80
1	526927.74	1316442.94
59:16:0010105:29, площадь 603 кв.м		
1	526895.74	1316415.06
2	526912.06	1316418.86
3	526911.20	1316421.44
4	526924.86	1316423.96
5	526920.88	1316441.80
6	526892.02	1316437.12
7	526894.32	1316425.66
8	526893.68	1316425.56
9	526895.18	1316417.54
1	526895.74	1316415.06
59:16:0010105:2, площадь 652 кв.м		
1	526875.58	1316433.96

№ п/п	X	Y
2	526875.60	1316433.48
3	526879.80	1316414.10
4	526879.98	1316413.26
5	526892.42	1316416.58
6	526895.18	1316417.54
7	526893.68	1316425.56
8	526894.32	1316425.66
9	526892.02	1316437.12
10	526889.58	1316447.72
11	526887.70	1316455.60
12	526881.34	1316453.98
13	526880.52	1316454.74
14	526871.72	1316452.92
1	526875.58	1316433.96
59:16:0010105:4, площадь 631 кв.м		
1	526844.48	1316432.68
2	526850.94	1316405.02
3	526866.10	1316408.30
4	526865.54	1316410.06
5	526865.10	1316411.40
6	526861.94	1316423.62
7	526862.16	1316424.60
8	526855.68	1316449.32
9	526841.56	1316445.28
1	526844.48	1316432.68
59:16:0010105:28, площадь 553 кв.м		
1	526844.26	1316381.96
2	526837.48	1316380.68
3	526834.90	1316380.08
4	526836.44	1316373.94
5	526838.56	1316374.40
6	526839.42	1316370.60
7	526838.34	1316370.48
8	526838.94	1316368.22
9	526843.60	1316351.76
10	526847.14	1316337.06
11	526853.18	1316338.68
12	526861.84	1316340.22
13	526856.38	1316356.02
14	526849.88	1316373.12
15	526847.08	1316372.76
1	526844.26	1316381.96
59:16:0010105:3, площадь 952 кв.м		
1	526877.84	1316387.50
2	526898.62	1316392.54
3	526900.42	1316384.10
4	526904.64	1316370.18

№ п/п	X	Y
5	526909.06	1316350.02
6	526887.48	1316345.28
1	526877.84	1316387.50
59:16:0010105:22, площадь 800 кв.м		
1	526914.42	1316321.04
2	526917.38	1316308.08
3	526935.08	1316311.76
4	526934.22	1316319.38
5	526929.28	1316353.38
6	526909.06	1316350.02
7	526910.36	1316346.82
8	526915.86	1316321.40
1	526914.42	1316321.04
59:16:0010105:24, площадь 1000 кв.м		
1	526918.18	1316304.60
2	526898.32	1316300.08
3	526896.08	1316309.68
4	526895.00	1316314.04
5	526893.36	1316321.38
6	526892.22	1316326.56
7	526889.74	1316335.90
8	526888.76	1316340.86
9	526887.48	1316345.28
10	526909.06	1316350.02
11	526910.36	1316346.82
12	526915.86	1316321.40
13	526914.42	1316321.04
14	526917.38	1316308.08
1	526918.18	1316304.60
59:16:0010104:16, площадь 642 кв.м		
1	527151.52	1316088.26
2	527147.18	1316110.88
3	527176.98	1316115.06
4	527180.12	1316095.12
1	527151.52	1316088.26
59:16:0010104:17, площадь 585 кв.м		
1	527145.52	1316119.86
2	527147.18	1316110.88
3	527176.98	1316115.06
4	527173.82	1316134.20
5	527144.12	1316129.88
6	527143.58	1316129.82
1	527145.52	1316119.86
59:16:0010104:18, площадь 531 кв.м		
1	527173.82	1316134.20
2	527171.04	1316151.66
3	527141.04	1316147.14

№ п/п	X	Y
4	527143.80	1316131.62
5	527144.12	1316129.88
1	527173.82	1316134.20
59:16:0010104:19, площадь 680 кв.м		
1	527151.52	1316088.26
2	527147.18	1316110.88
3	527145.52	1316119.86
4	527124.98	1316116.32
5	527128.00	1316097.54
6	527130.80	1316085.02
7	527130.94	1316084.62
1	527151.52	1316088.26
59:16:0010104:21, площадь 664 кв.м		
1	527128.00	1316097.54
2	527124.98	1316116.32
3	527103.76	1316112.16
4	527106.62	1316099.98
5	527108.34	1316090.04
6	527109.94	1316082.02
7	527110.14	1316081.54
8	527117.02	1316082.72
9	527130.94	1316084.62
10	527130.80	1316085.02
1	527128.00	1316097.54
59:16:0010104:22, площадь 604 кв.м		
1	527119.66	1316143.08
2	527124.98	1316116.32
3	527103.76	1316112.16
4	527099.86	1316127.56
5	527097.40	1316138.34
1	527119.66	1316143.08
59:16:0010104:23, площадь 602 кв.м		
1	527085.84	1316100.18
2	527087.82	1316093.42
3	527088.42	1316090.08
4	527090.76	1316077.66
5	527101.40	1316080.34
6	527109.94	1316082.02
7	527108.34	1316090.04
8	527106.62	1316099.98
9	527103.76	1316112.16
10	527084.18	1316107.12
1	527085.84	1316100.18
59:16:0010104:24, площадь 598 кв.м		
1	527080.32	1316120.76
2	527076.92	1316132.76
3	527078.24	1316133.40

№ п/п	X	Y
4	527076.62	1316139.58
5	527082.54	1316140.72
6	527083.48	1316135.68
7	527097.40	1316138.34
8	527099.86	1316127.56
9	527103.76	1316112.16
10	527084.18	1316107.12
1	527080.32	1316120.76
59:16:0010104:27, площадь 596 кв.м		
1	527070.10	1316118.84
2	527051.10	1316114.20
3	527046.20	1316133.00
4	527052.20	1316134.78
5	527063.12	1316137.40
6	527076.44	1316140.14
7	527076.62	1316139.58
8	527078.24	1316133.40
9	527076.92	1316132.76
10	527080.32	1316120.76
1	527070.10	1316118.84
59:16:0010104:25, площадь 645 кв.м		
1	527085.84	1316100.18
2	527087.82	1316093.42
3	527088.42	1316090.08
4	527090.76	1316077.66
5	527073.96	1316074.12
6	527073.80	1316074.96
7	527063.04	1316072.64
8	527060.18	1316082.90
9	527058.44	1316086.88
10	527056.78	1316092.70
1	527085.84	1316100.18
59:16:0010104:86, площадь 313 кв.м		
1	527134.26	1316184.24
2	527152.60	1316185.92
3	527163.26	1316187.12
4	527165.64	1316187.38
5	527163.92	1316198.46
6	527160.72	1316197.84
7	527150.80	1316195.92
8	527150.82	1316195.38
9	527132.66	1316193.18
1	527134.26	1316184.24
59:16:0010104:30, площадь 650 кв.м		
1	527163.92	1316198.46
2	527160.72	1316197.84
3	527150.80	1316195.92

№ п/п	X	Y
4	527150.82	1316195.38
5	527132.66	1316193.18
6	527129.42	1316212.50
7	527156.88	1316218.30
8	527160.06	1316218.30
9	527160.98	1316215.84
10	527162.82	1316206.98
11	527162.32	1316206.82
1	527163.92	1316198.46
59:16:0010104:31, площадь 604 кв.м		
1	527138.88	1316154.98
2	527136.32	1316166.60
3	527135.44	1316174.22
4	527134.72	1316181.74
5	527134.44	1316183.36
6	527133.94	1316183.28
7	527114.16	1316179.56
8	527112.14	1316179.44
9	527116.24	1316158.64
10	527116.88	1316158.38
11	527117.72	1316152.76
12	527121.98	1316153.10
1	527138.88	1316154.98
59:16:0010104:33, площадь 653 кв.м		
1	527117.72	1316152.76
2	527116.88	1316158.38
3	527116.24	1316158.64
4	527112.14	1316179.44
5	527089.34	1316175.42
6	527089.28	1316174.24
7	527094.62	1316148.10
8	527108.94	1316150.34
1	527117.72	1316152.76
59:16:0010104:34, площадь 791 кв.м		
1	527089.76	1316175.50
2	527089.34	1316175.42
3	527089.28	1316174.24
4	527087.90	1316174.10
5	527080.90	1316203.82
6	527080.70	1316205.26
7	527107.40	1316208.98
8	527112.14	1316179.44
1	527089.76	1316175.50
59:16:0010104:39, площадь 596 кв.м		
1	527039.34	1316175.94
2	527047.94	1316177.90
3	527064.56	1316182.64

№ п/п	X	Y
4	527063.70	1316186.80
5	527061.10	1316200.84
6	527035.22	1316195.88
7	527030.94	1316194.88
8	527033.36	1316183.02
9	527034.30	1316181.80
10	527036.18	1316174.98
1	527039.34	1316175.94
59:16:0010104:50, площадь 580 кв.м		
1	527004.38	1316126.04
2	526990.32	1316122.50
3	526988.80	1316122.88
4	526985.40	1316124.38
5	526983.52	1316129.70
6	526981.94	1316138.62
7	526980.88	1316143.36
8	526978.94	1316151.98
9	526981.86	1316152.80
10	526984.94	1316153.50
11	526988.94	1316154.12
12	526997.04	1316155.88
13	527001.06	1316139.28
1	527004.38	1316126.04
59:16:0010104:51, площадь 632 кв.м		
1	527017.28	1316159.84
2	527015.04	1316168.94
3	527013.14	1316176.48
4	527011.00	1316175.84
5	527011.08	1316175.58
6	527010.28	1316175.24
7	526998.50	1316172.40
8	526990.68	1316170.56
9	526982.88	1316169.20
10	526978.82	1316168.38
11	526975.08	1316167.68
12	526975.72	1316164.38
13	526976.32	1316161.50
14	526976.94	1316158.60
15	526977.72	1316155.74
16	526978.28	1316152.48
17	526978.94	1316151.98
18	526981.86	1316152.80
19	526984.94	1316153.50
20	526988.94	1316154.12
21	526997.04	1316155.88
22	527006.38	1316157.74
23	527016.60	1316159.64

№ п/п	X	Y
1	527017.28	1316159.84
59:16:0010104:52, площадь 689 кв.м		
1	527008.96	1316191.98
2	527013.14	1316176.48
3	527011.00	1316175.84
4	527011.08	1316175.58
5	527010.28	1316175.24
6	526998.50	1316172.40
7	526990.68	1316170.56
8	526982.88	1316169.20
9	526978.82	1316168.38
10	526975.08	1316167.68
11	526971.52	1316183.70
12	526971.32	1316184.76
13	527008.68	1316193.06
1	527008.96	1316191.98
59:16:0010104:58, площадь 661 кв.м		
1	526971.78	1316151.58
2	526978.28	1316152.48
3	526977.72	1316155.74
4	526976.94	1316158.60
5	526976.32	1316161.50
6	526975.72	1316164.38
7	526975.08	1316167.68
8	526971.52	1316183.70
9	526963.38	1316182.16
10	526952.74	1316180.06
11	526950.62	1316179.00
12	526950.88	1316177.96
13	526954.48	1316164.02
14	526955.16	1316161.42
15	526956.08	1316157.52
16	526957.38	1316153.12
17	526958.68	1316148.84
1	526971.78	1316151.58
59:16:0010104:64, площадь 914 кв.м		
1	526938.86	1316145.26
2	526938.10	1316148.28
3	526935.90	1316156.62
4	526934.10	1316165.16
5	526931.80	1316174.70
6	526930.18	1316174.28
7	526909.88	1316170.90
8	526919.18	1316130.92
9	526941.06	1316134.42
10	526940.68	1316135.70
1	526938.86	1316145.26

№ п/п	X	Y
59:16:0010104:63, площадь 968 кв.м		
1	526943.06	1316125.28
2	526946.02	1316112.56
3	526925.32	1316108.34
4	526905.98	1316103.72
5	526900.04	1316127.62
6	526909.56	1316129.62
7	526919.18	1316130.92
8	526941.06	1316134.42
1	526943.06	1316125.28
59:16:0010104:62, площадь 917 кв.м		
1	526911.74	1316082.28
2	526932.22	1316086.90
3	526951.44	1316091.24
4	526948.06	1316107.26
5	526946.02	1316112.56
6	526925.32	1316108.34
7	526905.98	1316103.72
1	526911.74	1316082.28
59:16:0010104:48, площадь 652 кв.м		
1	526992.24	1316098.02
2	526992.86	1316097.74
3	526995.14	1316099.00
4	527005.66	1316101.40
5	527010.32	1316102.40
6	527014.06	1316103.58
7	527017.48	1316104.60
8	527028.96	1316107.58
9	527024.72	1316123.46
10	527010.02	1316120.36
11	526988.12	1316115.14
12	526989.86	1316106.28
13	526991.94	1316099.22
1	526992.24	1316098.02
59:16:0010104:57, площадь 679 кв.м		
1	526958.68	1316148.84
2	526971.78	1316151.58
3	526976.26	1316132.36
4	526943.06	1316125.28
5	526941.06	1316134.42
6	526940.68	1316135.70
7	526938.86	1316145.26
8	526947.72	1316147.36
9	526951.32	1316147.72
1	526958.68	1316148.84
59:16:0010104:66, площадь 922 кв.м		
1	526866.70	1316072.40

№ п/п	X	Y
2	526879.80	1316074.54
3	526888.78	1316076.32
4	526890.10	1316076.60
5	526895.66	1316054.30
6	526899.46	1316038.72
7	526877.06	1316032.98
8	526873.50	1316049.04
9	526871.48	1316056.28
10	526870.42	1316058.48
11	526867.82	1316068.00
12	526866.90	1316071.56
1	526866.70	1316072.40
59:16:0010104:67, площадь 970 кв.м		
1	526843.56	1316066.94
2	526866.90	1316071.56
3	526867.82	1316068.00
4	526870.42	1316058.48
5	526871.48	1316056.28
6	526873.50	1316049.04
7	526877.06	1316032.98
8	526872.36	1316031.72
9	526872.14	1316032.52
10	526852.80	1316028.36
1	526843.56	1316066.94
59:16:0010104:68, площадь 1080 кв.м		
1	526843.08	1316069.02
2	526849.82	1316070.60
3	526862.26	1316072.74
4	526862.58	1316071.78
5	526866.70	1316072.40
6	526879.80	1316074.54
7	526888.78	1316076.32
8	526883.62	1316100.46
9	526874.92	1316098.38
10	526838.64	1316090.68
11	526839.90	1316082.74
12	526841.26	1316075.90
1	526843.08	1316069.02
59:16:0010104:70, площадь 969 кв.м		
1	526846.22	1316149.26
2	526845.34	1316152.54
3	526854.74	1316154.02
4	526853.84	1316159.20
5	526867.26	1316162.50
6	526873.16	1316141.10
7	526873.92	1316141.32
8	526878.90	1316120.52

№ п/п	X	Y
9	526872.04	1316119.04
10	526871.62	1316120.44
11	526855.06	1316116.74
1	526846.22	1316149.26
59:16:0010104:72, площадь 1131 кв.м		
1	526837.74	1316090.82
2	526834.36	1316102.18
3	526831.14	1316112.70
4	526823.62	1316110.94
5	526820.78	1316115.82
6	526819.38	1316118.32
7	526817.06	1316116.50
8	526812.08	1316112.86
9	526807.82	1316109.60
10	526803.76	1316106.74
11	526805.82	1316102.14
12	526807.52	1316097.04
13	526808.68	1316093.72
14	526810.54	1316088.62
15	526813.06	1316080.16
16	526814.80	1316074.82
17	526816.84	1316068.76
18	526827.90	1316071.86
19	526835.64	1316073.50
20	526837.38	1316073.90
21	526837.12	1316074.96
22	526840.82	1316075.80
23	526841.26	1316075.90
24	526839.90	1316082.74
1	526837.74	1316090.82
59:16:0010104:74, площадь 1127 кв.м		
1	526823.96	1316023.28
2	526818.32	1316047.14
3	526816.78	1316050.08
4	526816.94	1316055.00
5	526816.04	1316057.70
6	526815.08	1316060.84
7	526810.98	1316059.64
8	526802.40	1316057.10
9	526793.10	1316054.54
10	526783.98	1316051.88
11	526785.56	1316047.92
12	526797.90	1316017.00
13	526810.66	1316019.74
14	526818.82	1316021.58
1	526823.96	1316023.28
59:16:0010104:78, площадь 1634 кв.м		

№ п/п	X	Y
1	526797.90	1316017.00
2	526790.70	1316014.86
3	526773.10	1316009.88
4	526771.88	1316013.10
5	526770.68	1316016.00
6	526769.18	1316018.90
7	526766.90	1316023.24
8	526749.10	1316055.14
9	526746.12	1316060.20
10	526745.64	1316060.88
11	526747.20	1316061.76
12	526749.80	1316063.70
13	526764.24	1316071.54
14	526780.26	1316059.42
15	526783.98	1316051.88
16	526785.56	1316047.92
1	526797.90	1316017.00
59:16:0010104:79, площадь 1452 кв.м		
1	526745.64	1316060.88
2	526749.10	1316055.14
3	526766.90	1316023.24
4	526769.18	1316018.90
5	526770.68	1316016.00
6	526771.88	1316013.10
7	526773.10	1316009.88
8	526756.62	1316005.34
9	526754.88	1316007.20
10	526748.40	1316005.42
11	526741.94	1316003.88
12	526740.16	1316011.74
13	526739.74	1316015.60
14	526739.88	1316018.02
15	526736.82	1316021.24
16	526733.82	1316025.52
17	526731.56	1316033.04
18	526730.20	1316037.84
19	526729.06	1316040.90
20	526726.06	1316052.92
21	526731.84	1316054.54
22	526739.68	1316057.60
1	526745.64	1316060.88
59:16:0010104:81, площадь 1638 кв.м		
1	526715.54	1316094.42
2	526726.56	1316096.88
3	526734.86	1316098.78
4	526742.64	1316100.70
5	526747.22	1316101.80

№ п/п	X	Y
6	526760.94	1316105.04
7	526760.88	1316105.90
8	526754.36	1316138.26
9	526707.56	1316128.90
1	526715.54	1316094.42
59:16:0010104:8, площадь 510 кв.м		
1	527265.40	1316198.50
2	527258.08	1316236.54
3	527248.40	1316234.52
4	527249.18	1316195.42
1	527265.40	1316198.50
59:16:0010104:9, площадь 1345 кв.м		
1	527248.40	1316234.52
2	527249.18	1316195.42
3	527222.52	1316190.38
4	527218.88	1316189.56
5	527211.78	1316229.72
1	527248.40	1316234.52
59:16:0010104:12, площадь 949 кв.м		
1	527292.40	1316263.96
2	527257.50	1316256.08
3	527252.56	1316278.94
4	527271.48	1316283.28
5	527279.04	1316284.82
6	527287.40	1316286.56
7	527295.10	1316288.22
8	527295.56	1316285.32
9	527292.72	1316284.80
10	527296.58	1316264.80
1	527292.40	1316263.96
59:16:0010104:15, площадь 912 кв.м		
1	527169.80	1316242.04
2	527163.06	1316274.72
3	527190.04	1316279.70
4	527196.36	1316246.58
1	527169.80	1316242.04
59:16:0010105:13, площадь 631 кв.м		
1	526962.90	1316247.14
2	526967.08	1316227.08
3	526994.34	1316233.30
4	526997.98	1316234.40
5	526992.36	1316253.68
6	526991.76	1316253.56
1	526962.90	1316247.14
59:16:0010105:15, площадь 639 кв.м		
1	526944.56	1316285.52
2	526951.28	1316287.24

№ п/п	X	Y
3	526951.48	1316287.36
4	526957.54	1316266.40
5	526962.90	1316247.14
6	526954.52	1316245.70
7	526948.32	1316244.56
8	526945.42	1316254.46
9	526943.68	1316259.12
10	526939.94	1316270.02
11	526935.90	1316283.74
12	526935.94	1316284.04
1	526944.56	1316285.52
59:16:0010105:17, площадь 670 кв.м		
1	526916.60	1316218.12
2	526909.88	1316216.14
3	526904.82	1316235.18
4	526916.94	1316237.52
5	526915.02	1316250.68
6	526914.40	1316255.56
7	526920.90	1316256.66
8	526921.62	1316251.86
9	526922.94	1316241.86
10	526929.54	1316243.64
11	526930.26	1316240.00
12	526932.30	1316240.38
13	526932.30	1316240.18
14	526935.20	1316226.06
15	526935.92	1316221.28
1	526916.60	1316218.12
59:16:0010105:12, площадь 595 кв.м		
1	526915.84	1316193.56
2	526909.88	1316216.14
3	526916.60	1316218.12
4	526935.92	1316221.28
5	526937.04	1316214.34
6	526940.22	1316199.50
7	526931.76	1316197.28
1	526915.84	1316193.56
59:16:0010105:1, площадь 682 кв.м		
1	526935.92	1316221.28
2	526935.20	1316226.06
3	526932.30	1316240.18
4	526932.30	1316240.38
5	526944.44	1316243.32
6	526947.16	1316244.14
7	526948.32	1316244.56
8	526949.00	1316239.92
9	526950.82	1316230.02

№ п/п	X	Y
10	526952.72	1316220.44
11	526952.80	1316219.44
12	526956.06	1316202.94
13	526940.22	1316199.50
14	526937.04	1316214.34
1	526935.92	1316221.28
59:16:0010105:27, площадь 954 кв.м		
1	526847.14	1316337.06
2	526853.44	1316313.12
3	526858.28	1316292.04
4	526878.10	1316296.04
5	526876.32	1316302.50
6	526875.60	1316307.12
7	526873.04	1316318.98
8	526869.44	1316334.26
9	526867.50	1316341.38
10	526861.84	1316340.22
11	526853.18	1316338.68
1	526847.14	1316337.06
59:16:0010105:25, площадь 946 кв.м		
1	526878.10	1316296.04
2	526898.32	1316300.08
3	526896.08	1316309.68
4	526895.00	1316314.04
5	526893.36	1316321.38
6	526892.22	1316326.56
7	526889.74	1316335.90
8	526888.76	1316340.86
9	526887.48	1316345.28
10	526882.40	1316344.00
11	526877.46	1316342.94
12	526867.50	1316341.38
13	526869.44	1316334.26
14	526873.04	1316318.98
15	526875.60	1316307.12
16	526876.32	1316302.50
1	526878.10	1316296.04
59:16:0010105:26, площадь 900 кв.м		
1	526856.42	1316386.44
2	526860.28	1316387.02
3	526860.96	1316383.82
4	526877.84	1316387.50
5	526887.48	1316345.28
6	526882.40	1316344.00
7	526877.46	1316342.94
8	526867.50	1316341.38
9	526863.52	1316358.76

№ п/п	X	Y
10	526862.04	1316365.24
1	526856.42	1316386.44
59:16:0010104:41, площадь 523 кв.м		
1	527107.34	1316277.02
2	527104.94	1316276.52
3	527105.62	1316273.12
4	527107.18	1316266.10
5	527108.44	1316259.46
6	527109.72	1316250.30
7	527111.18	1316245.52
8	527111.76	1316242.82
9	527111.24	1316242.74
10	527112.90	1316233.08
11	527113.24	1316230.96
12	527117.32	1316231.62
13	527116.92	1316233.94
14	527118.62	1316234.02
15	527124.28	1316234.64
16	527124.06	1316235.84
17	527122.72	1316244.52
18	527118.04	1316270.06
19	527117.20	1316279.04
1	527107.34	1316277.02
59:16:0010146:7, площадь 195 кв.м		
1	527107.34	1316277.02
2	527117.20	1316279.04
3	527115.04	1316291.94
4	527102.16	1316294.04
5	527102.32	1316291.70
6	527103.60	1316283.20
7	527104.94	1316276.52
1	527107.34	1316277.02
59:16:0010104:75, площадь 988 кв.м		
1	526810.98	1316059.64
2	526802.40	1316057.10
3	526793.10	1316054.54
4	526783.98	1316051.88
5	526780.26	1316059.42
6	526789.38	1316063.68
7	526790.44	1316089.22
8	526805.82	1316102.14
9	526807.52	1316097.04
10	526808.68	1316093.72

№ п/п	X	Y
11	526810.54	1316088.62
12	526813.06	1316080.16
13	526814.80	1316074.82
14	526816.84	1316068.76
15	526817.86	1316064.26
16	526814.90	1316063.60
17	526815.08	1316060.84
1	526810.98	1316059.64
59:16:0010104:73, площадь 967 кв.м		
1	526846.22	1316149.26
2	526845.34	1316152.54
3	526835.16	1316146.94
4	526807.82	1316109.60
5	526812.08	1316112.86
6	526817.06	1316116.50
7	526819.38	1316118.32
8	526820.78	1316115.82
9	526823.62	1316110.94
10	526831.14	1316112.70
11	526832.04	1316111.58
12	526855.06	1316116.74
1	526846.22	1316149.26
59:16:0010105:64, площадь 20 кв.м		
1	526758.56	1316659.54
2	526765.28	1316660.90
3	526764.78	1316663.68
4	526757.98	1316662.46
1	526758.56	1316659.54
59:16:0010104:7, площадь 210 кв.м		
1	527291.54	1316225.88
2	527295.40	1316205.28
3	527288.48	1316204.26
4	527286.76	1316212.68
5	527284.74	1316224.66
1	527291.54	1316225.88
6	527288.90	1316240.76
7	527291.00	1316228.90
8	527285.84	1316227.96
9	527283.80	1316239.90
6	527288.90	1316240.76

ГРАФИЧЕСКАЯ ЧАСТЬ

Инв. № подл.	Подп. и дата	Взап. инв. №

Изм.	Кол.уч	Лист	№ док.	Подпись	Дата

3-2023-ПМТ.ПЗ

Чертеж межевания территории
кадастровых кварталов 59:16:0010104, 59:16:0010105 в г. Верещагино
 М 1 : 800

УСЛОВНЫЕ ОБОЗНАЧЕНИЯ:

- Границы кадастрового квартала
- Границы объектов капитального строительства по сведениям ЕГРН
- Границы земельных участков по сведениям ЕГРН
- Линия утверждаемых красных линий границ проектирования
- Границы земельных участков, требующих исправления реестровой ошибки
- Границы земельных участков, требующих уточнения границ
- Границы образуемых земельных участков путем перераспределения с землями
- Границы образуемых земельных участков путем образования из земель
- Линия
- Линия отступа от границ красных линий в целях определения мест допустимого размещения зданий, сооружений, строений (Зм)



Шкала: 1:800
 Дата: 2024 г.
 Лист: 61 из 61

484(1)
 484(2)
 484(3)
 484(4)
 484(5)

				Переселский край, г. Верещагино кадастровые кварталы 59:16:0010104, 59:16:0010105			
Тит.	Лист	№ докум.	Выпуск	Дата	Страна	Лист	Листов
Проектировщик	Мельников С.А.				РФ	61	1
ИП	Мельников С.А.						
Выполнитель	Мельников С.А.						
Проект межевания территории Основная часть				ФГИС «Роскадастр» по Переселскому краю			
Чертеж межевания территории М 1:800							

ПРОЕКТ МЕЖЕВАНИЯ ТЕРРИТОРИИ
кадастровых кварталов 59:16:0010104, 59:16:0010105,
город Верещагино, городской округ Верещагинский,
Пермский край

Том 2
Материалы по обоснованию

Пермь, 2023

Согласовано		
Разработал		

Взам.лев.№

Подп. И дата

Инв. № подл.

Изм.	Кол.уч	Лист	№ док.	Подпись	Дата

<i>3-2023-ПМТ.МО</i>		
<i>Проект межевания территории кадастровых кварталов 59:16:0010104, 59:16:00105</i>		
Стадия	Лист	Листов
ПМТ	62	4
<i>Филиал ППК «Роскадстр» по Пермскому краю</i>		

2.1.1. Границы особо охраняемых природных территорий

Особо охраняемые природные территории в пределах границ проектирования кадастрового квартала 59:16:0010136 отсутствуют.

2.1.2. Границы территорий объектов культурного наследия

В пределах территории кадастрового квартала 59:16:0010136 объекты культурного наследия, включенные в единый государственный реестр, либо выявленные объекты культурного наследия отсутствуют.

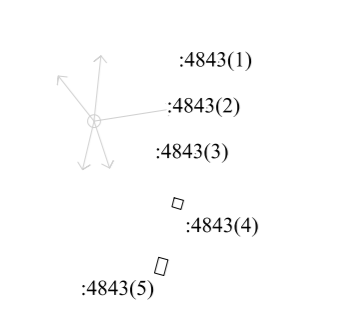
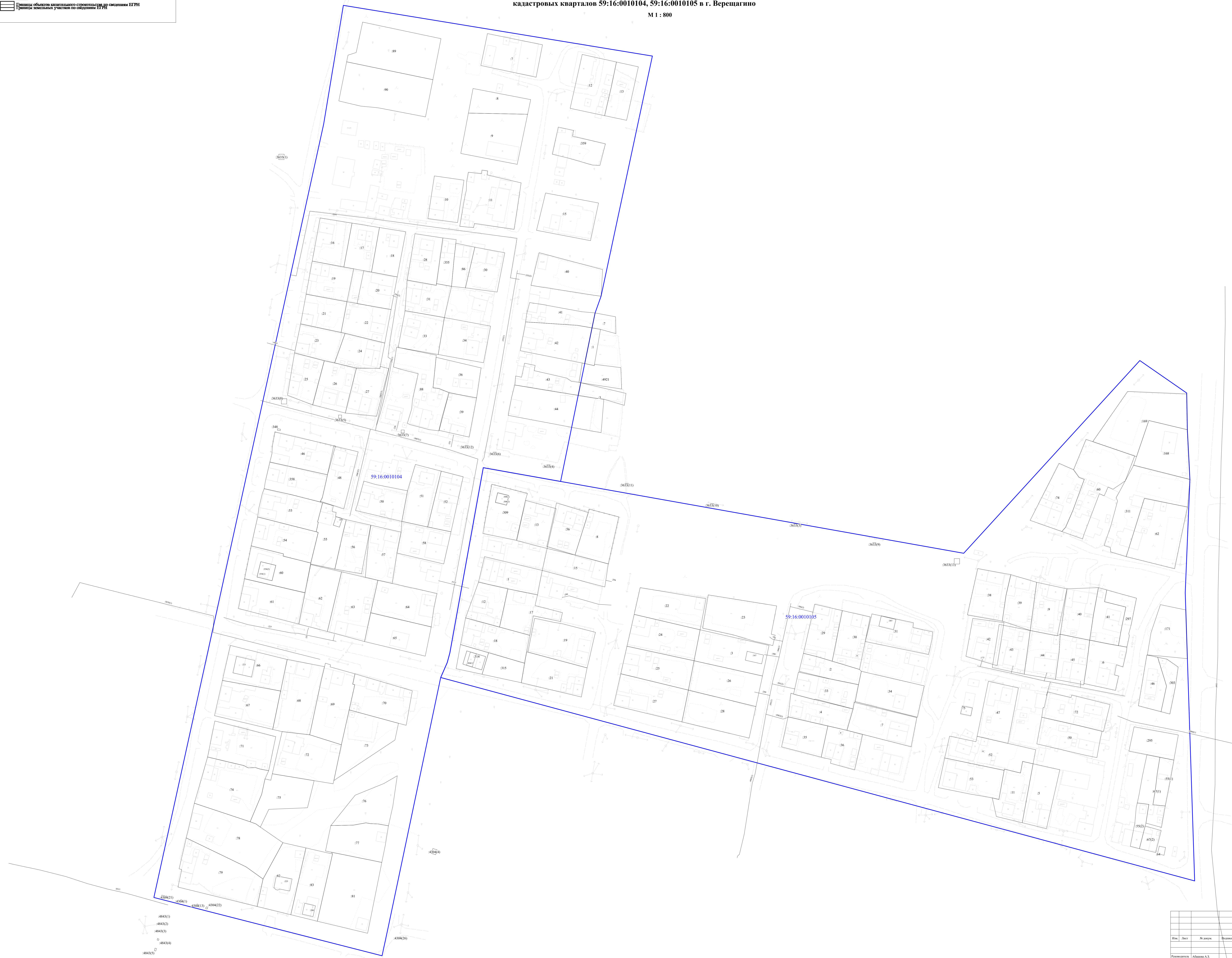
2.1.3. Границы лесничеств, участковых лесничеств, лесных кварталов, лесотаксационных выделов или частей лесотаксационных выделов

Границы лесничеств, участковых лесничеств, лесных кварталов, лесотаксационных выделов или частей лесотаксационных выделов на чертежах материалов по обоснованию проекта межевания территории не отображены в связи с тем, что границы проектирования расположены вне лесного массива.

УСЛОВНЫЕ ОБОЗНАЧЕНИЯ:

- Границы кадастрового квартала
- Лицев
- Границы объектов недвижимого имущества (для объектов ЕПН)
- Границы земельных участков по состоянию на 01.01.2014

Чертеж фактического землепользования
 кадастровых кварталов 59:16:0010104, 59:16:0010105 в г. Верещагино
 М 1 : 800



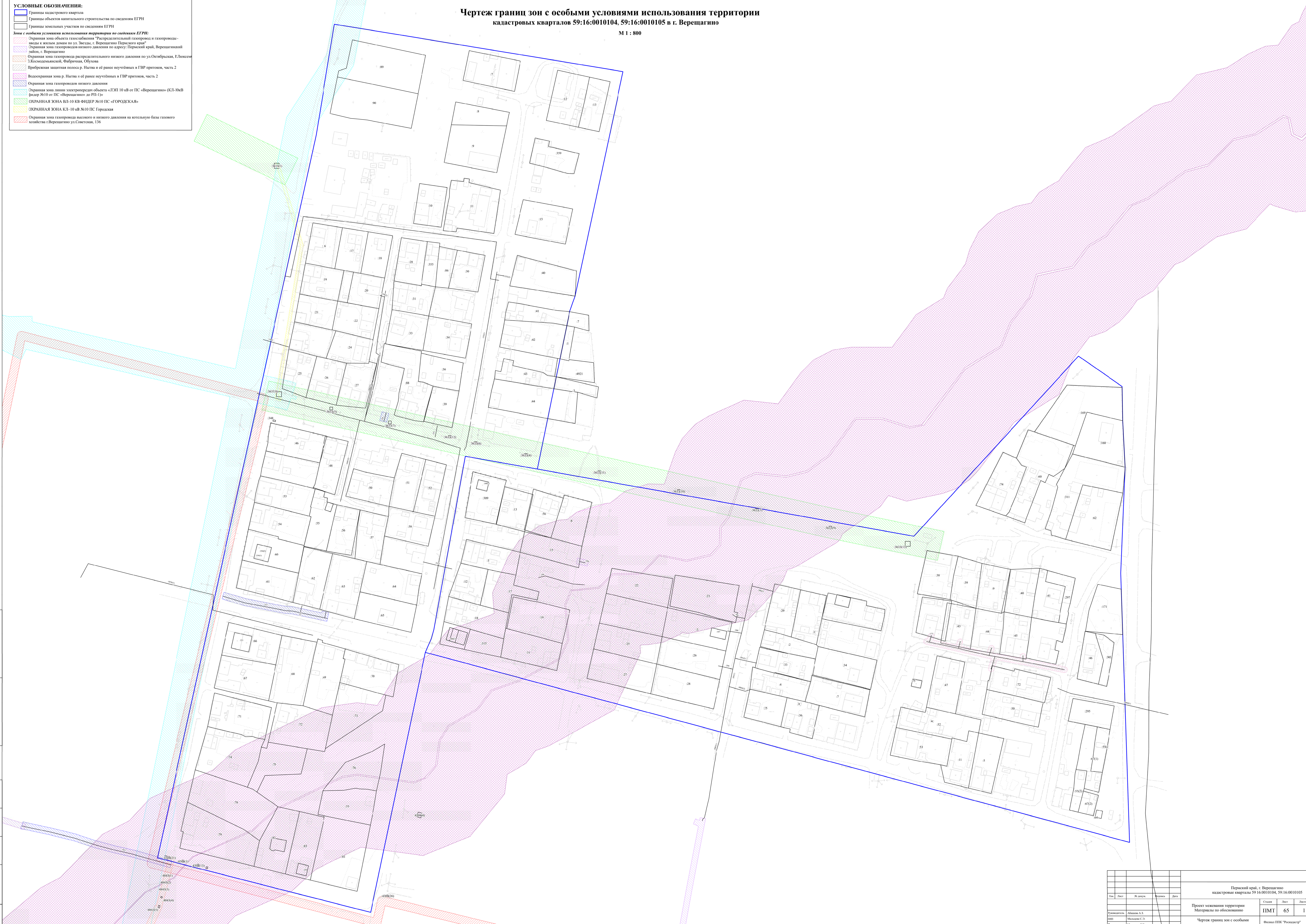
Шкала: 1:800
 Дата: 01.01.2014
 Лист: 1 из 1
 Итого: 1 лист

Пермский край, г. Верещагино				
кадастровые кварталы 59:16:0010104, 59:16:0010105				
Проект межевания территории Материалы по обоснованию				Лист
Чертеж фактического землепользования				№ 64
М 1:800				1
Имя	Долг	Инициалы	Подпись	Дата
Руководитель:	Алимов А.А.			
ГИП:	Малыш С.С.			
Инженер:	Малыш С.С.			

**Чертеж границ зон с особыми условиями использования территории
кадастровых кварталов 59:16:0010104, 59:16:0010105 в г. Верещагино**

М 1 : 800

- УСЛОВНЫЕ ОБОЗНАЧЕНИЯ:**
- Границы кадастрового квартала
 - Границы объектов капитального строительства по сведениям ЕГРН
 - Границы земельных участков по сведениям ЕГРН
- Зоны с особыми условиями использования территории по сведениям ЕГРН:**
- Охранная зона объекта газоснабжения "Распределительный газопровод и газораспределительная станция по ул. Звезда, г. Верещагино Пермского края"
 - Охранная зона газопроводов низкого давления по адресу: Пермский край, Верещагинский район, г. Верещагино
 - Охранная зона газопровода распределительного низкого давления по ул. Октябрьская, Е.Лосева 3, Космодемьянской, Фабричная, Обухова
 - Прибрежная защитная полоса р. Нытва и её ранее неучётных в ГВР притоков, часть 2
 - Водоохранная зона р. Нытва и её ранее неучётных в ГВР притоков, часть 2
 - Охранная зона газопроводов низкого давления
 - Охранная зона линии электропередачи объекта «ЛЭП 10 кВ от ПС «Верещагино» (КЛ-10кВ/Фидер №10 от ПС «Верещагино» до РП-1)»
 - ОХРАННАЯ ЗОНА ВЛ-10 кВ ФИДЕР №10 ПС «ГОРОДСКАЯ»
 - ОХРАННАЯ ЗОНА КЛ-10 кВ №10 ПС Городская
 - Охранная зона газопровода высокого и низкого давления на котельную балы газового хозяйства г.Верещагино ул.Совская, 136



				Пермский край, г. Верещагино кадастровые кварталы 59:16:0010104, 59:16:0010105		
Лист	№ докум.	Выпуск	Дата	Страна	Лист	Листов
Проектировщик	Мельнико А.Л.			ИПМТ	65	1
ИП	Мельнико С.А.			Чертеж границ зон с особыми условиями использования территории М 1:800		
Выполнитель	Мельнико С.А.			Филиал ИПК "Роскадастр" по Пермскому краю		