

Схема расположения границ публичного сервитута

Объект: газопровод низкого давления с кадастровым номером 59:16:0010316:185
по адресу: Пермский край, Верещагинский район, г. Верещагино, по ул. М.Горького, 62
(для обслуживания и эксплуатации газопровода)

Местоположение: расположенных по адресу: Пермский край, Верещагинский район,
г. Верещагино, по ул. М.Горького, 62

Площадь земель или части земельного участка, кв.м.: 78

(в т.ч.: земли общ польз-я =78)

Категория земель: земли населенных пунктов

Вид разрешенного использования: -

Описание границ смежных землепользователей:

От точки 2 до точки 3 - земельный участок с кадастровым номером 59:16:0010316:54

От точки 3 до точки 2 - земли общего пользования

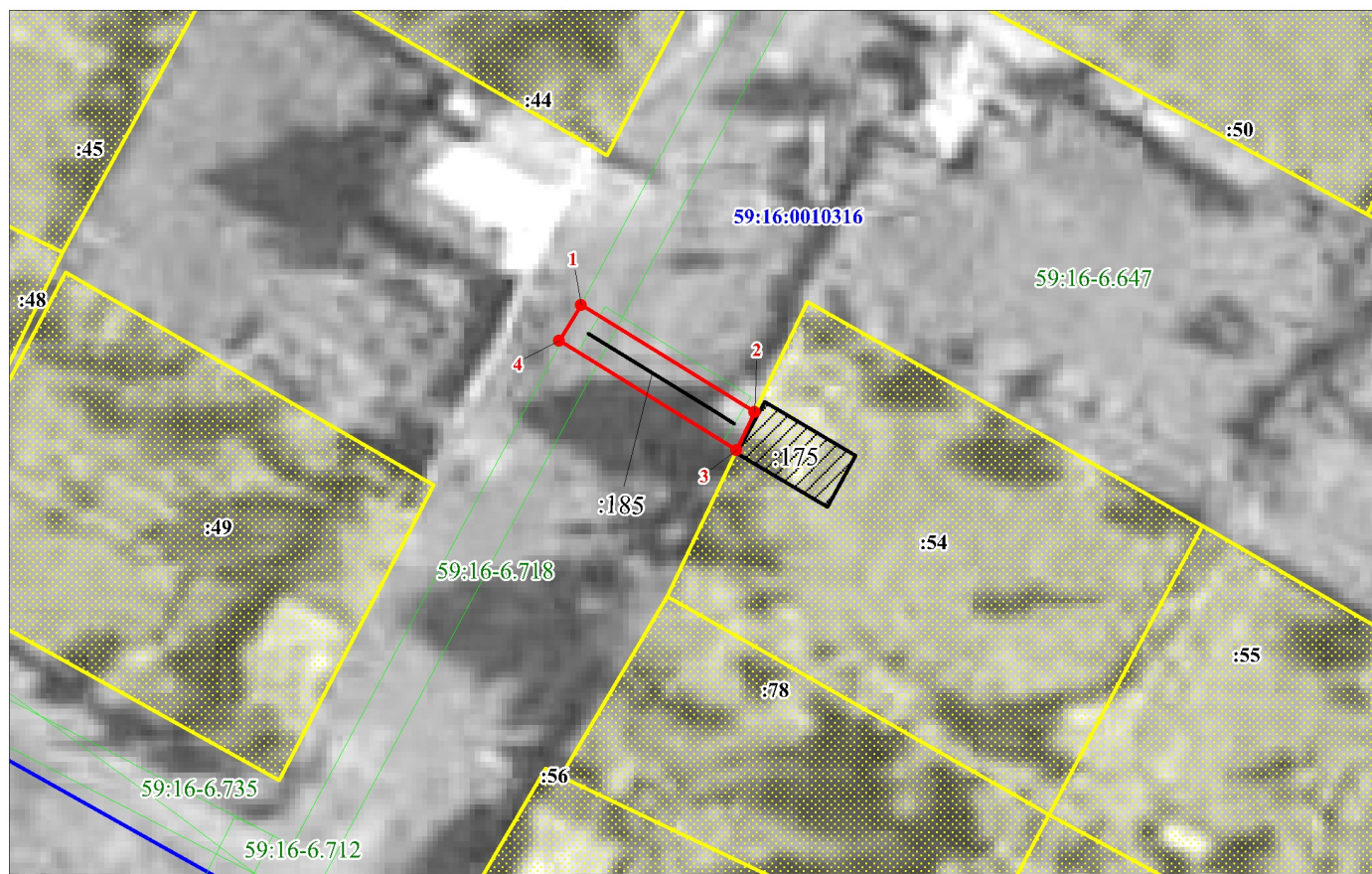
Условные обозначения:

- проектные границы публичного сервитута
- :54 - границы и номер земельного участка, сведения о которых внесены в ЕГРН
- :175 - границы и номер объекта капитального строит-ва, сведения о которых внесены в ЕГРН
- :185 - граница кадастрового квартала
- 59:16-6.1029 - зоны с особыми условиями использования территории, сведения о которых внесены в ЕГРН
- 1 - обозначение характерной точки проектной границы публичного сервитута

59:16:0011204 - номер кадастрового квартала

Каталог координат, м
 Система координат: МСК-59, зона 1
 Метод определения координат - Геодезический

№ точки границы	X	Y	(M), м
1	525730.17	1314183.55	0.1
2	525720.04	1314199.96	0.1
3	525716.40	1314198.23	0.1
4	525726.77	1314181.45	0.1



Масштаб 1:700

Заявитель: / Киямова Д.Х.

МП

(подпись, расшифровка подписи)

(для юридических лиц
и индивидуальных предпринимателей)