

---

# О влиянии сотовой связи

---

**Докладчик: Никитин И.Н.**

министр информационного развития и связи Пермского края

**Пермь, 2019**

# Оценка влияния и сравнение с электроприборами

**Справка** Согласно СанПин 2.1.8/2.2.4 максимальное излучение для БС не более 0,1 Вт/м<sup>2</sup>  
Стандарт в США и скандинавских странах — 1 Вт/м<sup>2</sup> — в 10 раз выше



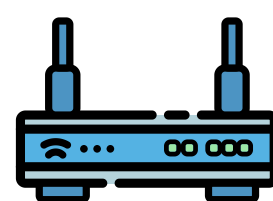
МИКРОВОЛНОВАЯ ПЕЧЬ  
**0,2 Вт/м<sup>2</sup>\***



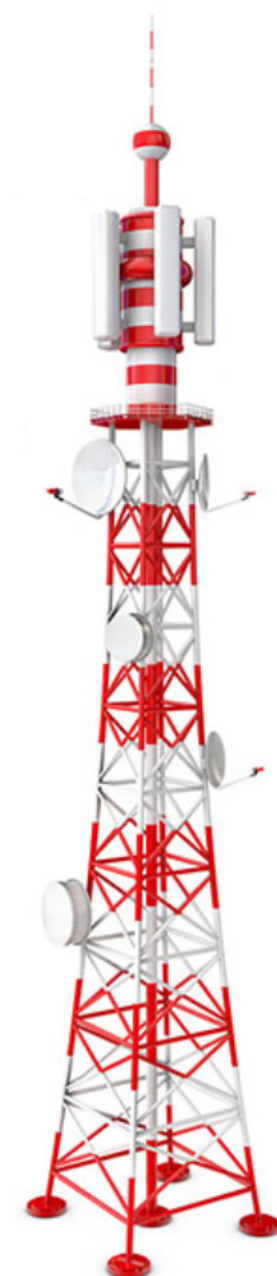
СОТОВЫЙ ТЕЛЕФОН  
**0,14 Вт/м<sup>2</sup>\*\***



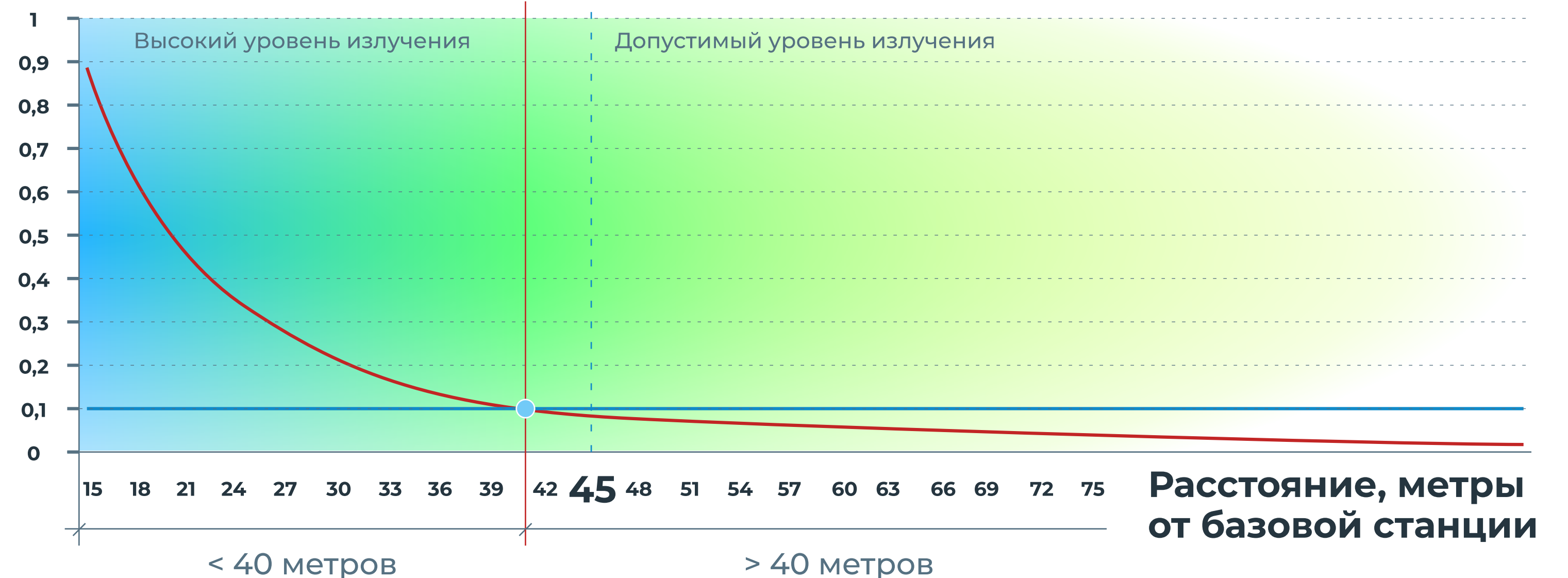
БАЗОВАЯ СТАНЦИЯ  
**0,1 Вт/м<sup>2</sup>\*\*\***



WI-FI РОУТЕР  
**0,01 Вт/м<sup>2</sup>**



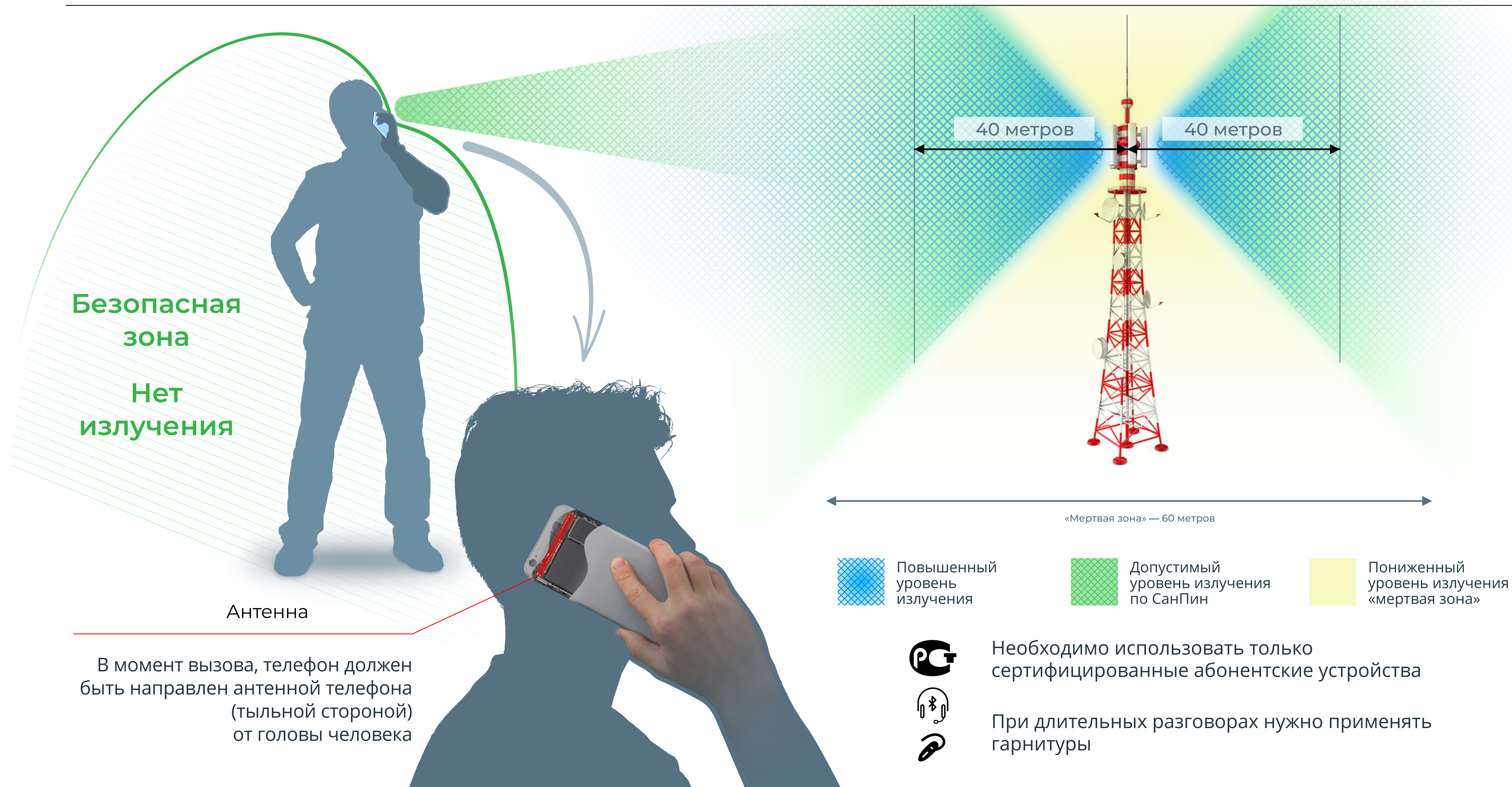
Плотность потока энергии, Вт/м<sup>2</sup>



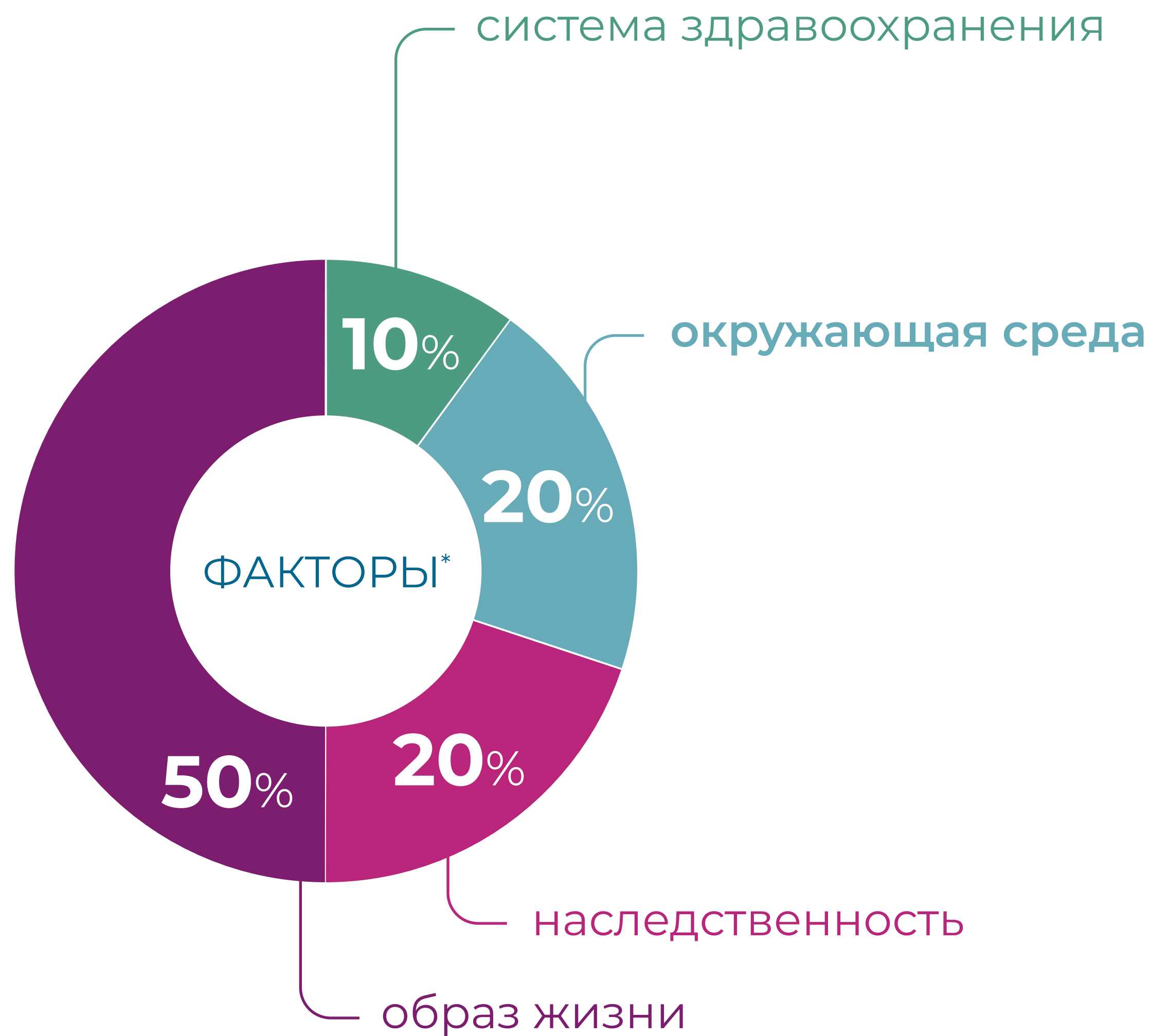
Проходя через оконное стекло, сигнал затухает, более чем в **2** раза.  
Через железобетонную стену, затухает более чем в **30** раз.

\* на расстоянии 0,5 метра  
\*\* в момент звонка  
\*\*\* на расстоянии >40 метров

# Способы снижения воздействия радиоволн на организм человека



# Факторы влияющие на здоровье человека



### Виды загрязнения окружающей среды (биосферы)

Загрязнение литосферы (почвы)	Загрязнение атмосферы (воздуха)	Загрязнение гидросферы (водоемов)	Энергетические загрязнения окружающей среды
Промышленные отвалы	Промышленные дымы и пыль	Промышленные стоки	Тепловые выбросы
Промышленные свалки			
Бытовые свалки	Ядовитые газы	Нефтепродукты — отходы	Электромагнитные поля
Радиоактивные отходы	Радиоактивные газы		



\* Согласно определенному в 1994 году соотношения в Федеральных концепциях «Охрана здоровья населения» и «К здоровой России» Межведомственной комиссии Совета безопасности Российской Федерации по охране здоровья населения

# Контроль над радиоизлучением при строительстве базовых станций сотовой связи

---



## **ФГУП Радиочастотный центр Центрального федерального округа в Приволжском федеральном округе**

Согласовывает использование частот, выполняет контроль мощности электромагнитного излучения РЭС (радиоэлектронных средств)



## **Федеральная служба по надзору в сфере связи, информационных технологий и массовых коммуникаций (Роскомнадзор)**

Выполняет надзорные функции в области соблюдения законодательства при использовании радиочастот



## **Федеральная служба по надзору в сфере защиты прав потребителей и благополучия человека (Роспотребнадзор)**

Согласовывает проектную документацию при строительстве РЭС

## **ФБУЗ Центр гигиены и эпидемиологии в Пермском крае (Санэпидемстанция)**

Выполняет санитарно-эпидемиологический контроль РЭС

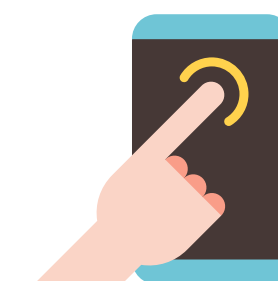
# Современная связь – необходимость

## Возможности:

- ✓ Вызов экстренных служб (112, 01, 02, 03, 04...)
- ✓ Удаленная работа и обучение
- ✓ Использование электронных сервисов и информационных ресурсов (Госуслуги, запись к врачу, электронная почта)
- ✓ Общение с родными и близкими на расстоянии
- ✓ Подключение эквайринга (безналичные платежи) в отдаленных населенных пунктах

## Мониторинг:

- ✓ Безопасность детей
- ✓ Общественная безопасность
- ✓ Грузоперевозки и общественный транспорт
- ✓ Строительство объектов



## Номера вызова экстренных служб

с мобильных телефонов  
сотовых операторов Пермского края



Единая дежурно-диспетчерская служба в Пермском крае

**112**



Единый телефон пожарных и спасателей в Пермском крае

**101**



Полиция в Пермском крае

**102**



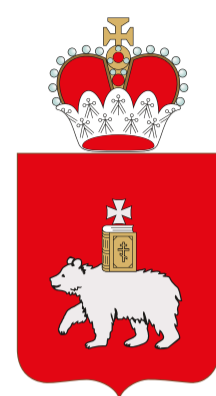
Скорая помощь в Пермском крае

**103**



Аварийная газовая служба в Пермском крае

**104**



---

**СПАСИБО ЗА ВНИМАНИЕ**

---



МИНИСТЕРСТВО  
**ИНФОРМАЦИОННОГО РАЗВИТИЯ И СВЯЗИ**  
ПЕРМСКОГО  
КРАЯ