

ПРОЕКТ МЕЖЕВАНИЯ ТЕРРИТОРИИ
кадастрового квартала 59:16:0010136,
город Верещагино, городской округ Верещагинский,
Пермский край

Пермь, 2023

2-2023-ПМТ

*Проект межевания территории
кадастрового квартала
59:16:0010136*

Стадия	Лист	Листов
ПМТ	1	48
Филиал ППК «Роскадастр» по Пермскому краю		

Согласовано					
Разработал					
Взам.лев.№					
Подп. И дата					
Инв. № подл.					

Изм.	Кол.уч	Лист	№ док.	Подпись	Дата

СОСТАВ ПРОЕКТА

№ тома	Обозначение	Наименование	Примечание
1	2-2023-ПМТ.ПЗ	Основная часть проекта межевания территории	
2	2-2023-ПМТ.МО	Материалы по обоснованию проекта межевания территории	

СОДЕРЖАНИЕ

№ п/п	Наименование	Лист
Том 1	Основная часть проекта межевания территории	3
1.1.	Текстовая часть	4
1.1.1.	Основные положения	4
1.1.2.	Общая характеристика объекта проектирования	5
1.1.3.	Описание предлагаемых проектных решений	7
1.1.4.	Установление публичных сервитутов, обременений	9
1.1.5.	Перечень и сведения о площади и виде разрешенного использования земельных участков фактического землепользования	10
1.1.6.	Перечень и сведения о площади и виде разрешенного использования образуемых земельных участков	17
1.1.7.	Перечень и сведения о площади и виде разрешенного использования образуемых земельных участков, отнесенных к территориям общего пользования	19
1.1.8.	Целевое назначение лесов	21
1.1.9.	Основные технико-экономические показатели проекта межевания территории	21
1.1.10.	Сведения о границах территории, в отношении которой утвержден проект межевания	21
1.1.10.1.	Ведомость координат поворотных точек границ красных линий	22
1.1.10.2.	Ведомость координат поворотных точек границ формируемых и изменяемых земельных участков	24
1.2.	Графическая часть	43
	Чертеж межевания территории М 1:800	44
Том 2	Материалы по обоснованию проекта межевания территории	45
2.1.	Границы особо охраняемых природных территорий	46
2.2.	Границы территорий объектов культурного наследия	46
2.3.	Границы лесничеств, участковых лесничеств, лесных кварталов, лесотаксационных выделов или частей лесотаксационных выделов	46
	Чертеж фактического землепользования М 1:800	47
	Чертеж границ зон с особыми условиями использования территорий М 1:800	48

Инв. № подл.	Подп. и дата	Взап. инв. №

Изм.	Кол.уч	Лист	№ док.	Подпись	Дата	2-2023-ПМТ	Лист
							2

ПРОЕКТ МЕЖЕВАНИЯ ТЕРРИТОРИИ
кадастрового квартала 59:16:0010136,
город Верещагино, городской округ Верещагинский,
Пермский край

Том 1
Основная часть

Пермь, 2023

Согласовано	
Разработал	

Инв. № подл.	Подп. И дата	Взам.лев.№	

						<i>2-2023-ПМТ.ПЗ</i>			
Изм.	Кол.уч	Лист	№ док.	Подпись	Дата				
						Проект межевания территории кадастрового квартала 59:16:0010136	Стадия	Лист	Листов
							ПМТ	3	42
							Филиал ППК «Роскадастр» по Пермскому краю		
Исполнитель	Мальцева С.Э.								
Руководитель	Абашева А.З.								

1.1.1. Основные положения

Проект межевания территории кадастрового квартала 59:16:0010136, расположенного по адресу: Пермский край, Верещагинский городской округ, г. Верещагино, разработан в рамках договора субподряда на выполнение работ по разработке проектов межевания территории и проведению комплексных кадастровых работ от 20.04.2023 № 86/2023/ЕП.

Целью разработки проекта межевания территории является:

- составление перечня сведений о площади уточняемых, образуемых земельных участков, в том числе с указанием возможных способов их образования;
- составление перечня сведений о площади образуемых земельных участков, которые будут отнесены к территориям общего пользования или имуществу общего пользования;
- установление красных линий (проектируемых);
- установление отступа от красных линий в целях определения мест допустимого размещения зданий, строений, сооружений;
- установление границ образуемых, уточняемых и (или) изменяемых земельных участков;
- установление границ зон действия публичных сервитутов.

При разработке проекта межевания территории была использована следующая нормативная документация:

- Градостроительный кодекс Российской Федерации от 29.12.2004 № 190-ФЗ;
- Земельный кодекс Российской Федерации от 25.10.2001 № 136-ФЗ;
- СП 42.13330.2016. Свод правил. Градостроительство. Планировка и застройка городских и сельских поселений. Актуализированная редакция СНиП 2.07.01- 89*;
- Инструкция о порядке проектирования и установления красных линий в городах и других поселениях Российской Федерации РДС 30-201-98;
- Генеральный план Верещагинского городского округа Пермского края, утверждённый решением Думы Верещагинского городского округа Пермского края от 27.05.2021 «Об утверждении генерального плана Верещагинского городского округа Пермского края»;
- Правила землепользования и застройки Верещагинского городского округа Пермского края, утвержденные Постановлением Администрации Верещагинского городского округа Пермского края от 10.02.2022 № 254-01-01-250 «Об утверждении правил землепользования и застройки Верещагинского городского округа Пермского края»;
- Градостроительная, землеустроительная документация, материалы и данные федерального, территориальных и ведомственных картографо-геодезических фондов, ситуационные планы, содержащихся в технических паспортах расположенных на земельных участках объектов недвижимости, планово-картографические материалы, документы о правах на землю и иные документы, содержащие сведения о

местоположении границ земельных участков (материалы инвентаризации - межевания земельных участков).

При разработке проекта межевания территории использованы следующие исходные данные:

- Постановление администрации Верещагинского городского округа Пермского края от 04.04.2023 г. № 254-01-01-661 "О разработке документации по проектам межевания территории";
- Кадастровый план территории кадастрового квартала 59:16:0010136;
- Кадастровый план территории кадастрового квартала 59:16:0000000.

1.1.2. Общая характеристика объекта проектирования

Разработка проекта межевания территории осуществляется в отношении кадастрового квартала 59:16:0010126, расположенного в границах населенного пункта г. Верещагино, Верещагинского городского округа Пермского края.

Местоположение территории кадастрового квартала представлено на рисунках 1, местоположение территории проектирования представлено на рисунке 2.

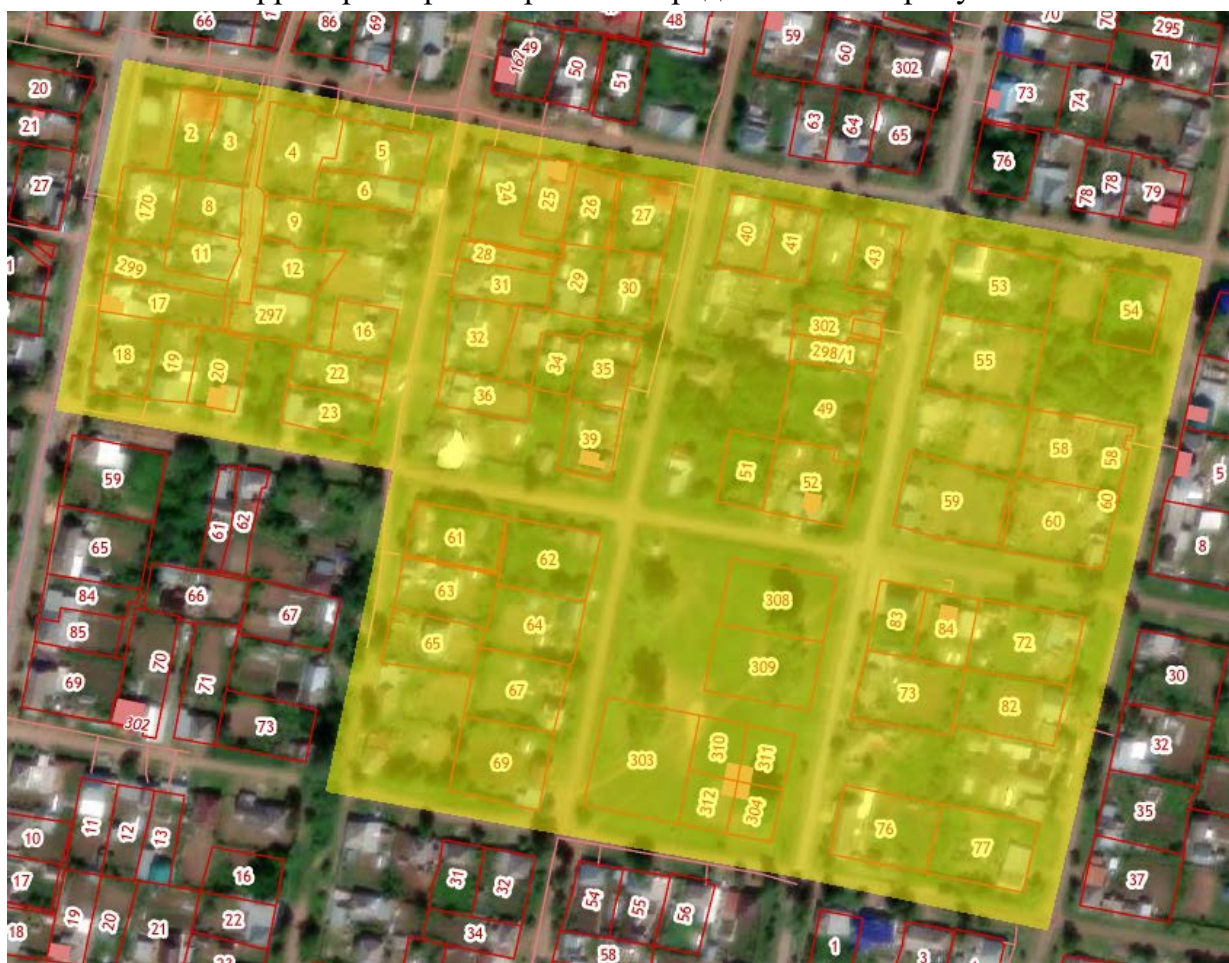


Рис. 1 Местоположение территории кадастрового квартала 59:16:0010136



Рис. 2 Местоположение территории проектирования

Площадь территории в утвержденных границах проектирования составляет 128881 кв.м. (12,89 га).

Рассматриваемая территория является застроенной, имеется сложившееся землепользование, представленное в основном такими видами использования Для индивидуального жилищного строительства, для приусадебного участка.

Фрагмент карты градостроительного зонирования г. Верещагино представлен на рисунке 3.

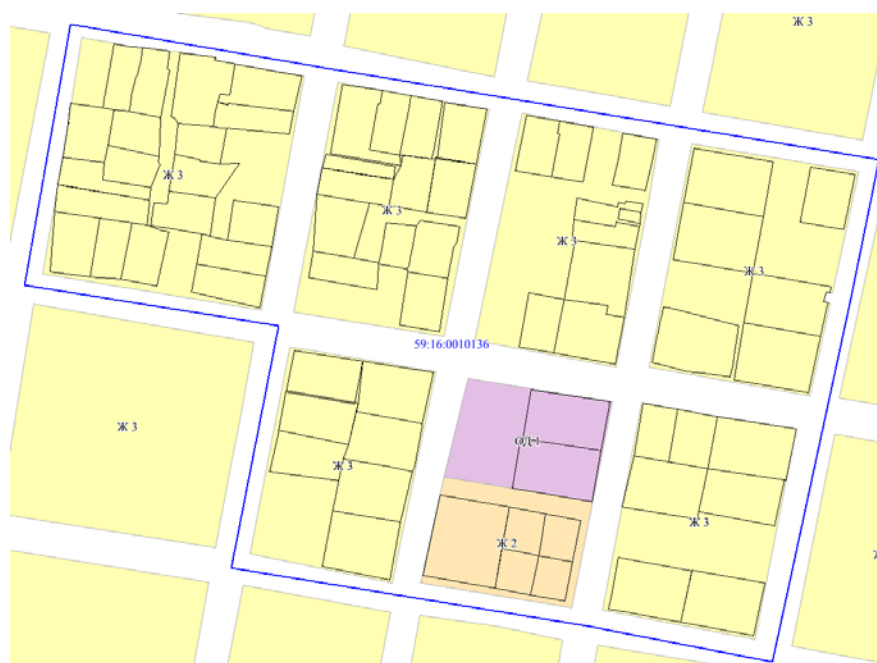


Рис.3 Фрагмент карты градостроительного зонирования г. Верещагино

В соответствии с Правилами землепользования и застройки Верещагинского городского округа, утвержденных Постановлением Администрации Верещагинского

городского округа Пермского края, рассматриваемая территория расположена в границах территориальных зон: Ж2 (Зона застройки малоэтажными жилыми домами (до 4 этажей, включая мансардный), Ж3 (Зона застройки индивидуальными жилыми домами), ОД1 (Многофункциональная общественно-деловая зона)

В границах проектируемой территории выявлены:

- 43 земельных участка, местоположение границ которых установлено ранее в результате выполнения работ по межеванию земельных участков,
- 38 ранее учтенных земельных участков, местоположение границ которых не установлено в соответствии с требованиями земельного законодательства.

Подробная информация о земельных участках, расположенных в границах проектируемой территории, приведена в таблице 2 «Перечень и сведения о площади и виде разрешенного использования земельных участков фактического землепользования».

1.1.3. Описание предлагаемых проектных решений

С учетом произведенных измерений и результата анализа имеющихся документов об объектах недвижимости, расположенных в пределах кадастрового квартала 59:16:0010136, проектом межевания предлагается:

1. Установить на территории проектирования красные линии с учетом сформированных земельных участков, с учетом требуемой ширины проезжей части существующих улиц и проездов и предусмотренных проектом изменяемых границ земельных участков. Координаты поворотных точек утверждаемых красных линий приведены в таблице 7 «Ведомость координат поворотных точек утверждаемых красных линий»;

2. В отношении земельных участков, местоположение границ которых не установлено в соответствии с требованиями земельного законодательства, в том числе в случае, если местоположение границ характерных точек границ земельных участков определено с точностью ниже нормативной (для земельных участков, отнесенных к землям населенных пунктов эта величина составляет – 0,1 м), установить местоположение границ таких земельных участков исходя из сведений, содержащихся в документах, подтверждающих право на земельные участки, документах, определявших местоположение границ земельных участков при образовании, в соответствии с фактическим положением границ на местности.

3. Сформировать:

- земельные участки из земель, находящихся в государственной собственности;
- земельные участки путем перераспределения земельных участков и земель государственной собственности. Подробная информация об образуемых земельных участках представлена в таблице 3.

Проектом межевания территории предусматривается уточнение земельных участков (в том числе путем исправления реестровой ошибки). Указанная информация представлена в таблице 2, графическая часть отображена на чертеже межевания территории.

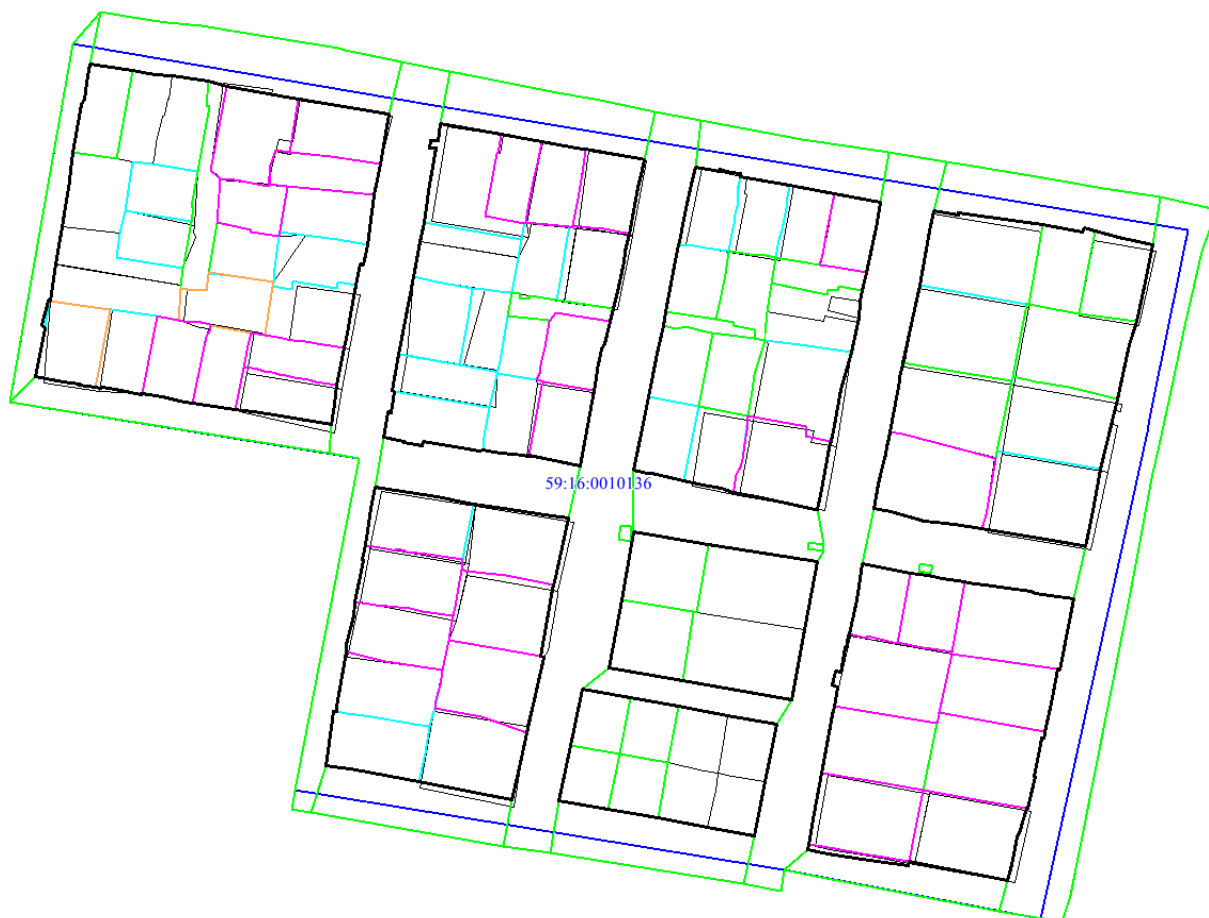


Рис.4 Местоположение утверждаемых красных линий

1.1.4. Установление публичных сервитутов, обременений

В пределах территории кадастрового квартала 59:16:0010136 объекты культурного наследия, включенные в единый государственный реестр, либо выявленные объекты культурного наследия отсутствуют.

Проектом межевания территории не предусмотрено установление публичных сервитутов на земельных участках.

Информация о зонах с особыми условиями использования территории, установленными в границах проектирования, приведена в таблице 1.

Таблица 1

Номер зоны	Наименование зоны	Тип зоны
59:16-6.342	Охранная зона линии электропередач объекта «ЛЭП 10 кВ от ПС «Рябины»»	Охранная зона инженерных коммуникаций
59:16-6.402	Охранная зона газопровода к д. Рябины	Охранная зона инженерных коммуникаций
59:16-6.647	Охранная зона газопроводов низкого давления	Охранная зона инженерных коммуникаций
59:16-6.715	Охранная зона газопровода распределительного низкого давления по ул. Октябрьская от ул. Почтовая до ул. Кирова г.Верещагино, Пермского края. Кадастровый номер 59:16:0000000:449	Охранная зона инженерных коммуникаций
59:16-6.821	Охранная зона объекта газоснабжения "Распределительный газопровод для газоснабжения жилых домов по ул. Комсомольская, Трудовая, 8-е Марта, Фабричная, Свердлова, Октябрьская, Свободы, Фрунзе, Челюскинцев, К. Маркса, г. Верещагино Пермского края"	Охранная зона инженерных коммуникаций

1.1.5. Перечень и сведения о площади и виде разрешенного использования земельных участков фактического землепользования

Таблица 2

Номер земельного участка в соответствии с чертежом межевания	Кадастровый номер	Правовое положение	Адрес (описание местоположения)	Вид разрешенного использования (ВРИ)	Площадь ЕГРН, кв.м	Площадь по проекту, кв.м	Примечание
:11	59:16:0010136:11	Общая долевая собственность	край Пермский, р-н Верещагинский, г. Верещагино, ул. Октябрьская, дом 28б	для индивидуального жилищного строительства	606	580	Местоположение границ земельного участка не установлено, требуется уточнение
:12	59:16:0010136:12	Собственность	Пермский край, г. Верещагино, ул. Трудовая, дом 29б	Для приусадебного участка	528	551	Местоположение границ земельного участка не установлено, требуется уточнение
:13	59:16:0010136:13	Общая долевая собственность	край Пермский, р-н Верещагинский, г. Верещагино, ул. Трудовая, дом 29а	для приусадебного участка	670	732	Местоположение границ земельного участка не установлено, требуется уточнение
:16	59:16:0010136:16	Собственность	край Пермский, р-н Верещагинский, г. Верещагино, ул. Трудовая, дом 27	под жилую застройку индивидуальную	649	826	Местоположение границ земельного участка не установлено, требуется уточнение
:160	59:16:0010136:160	-	Пермский край, г. Верещагино, ул. Трудовая, 18	Для приусадебного участка	979	1010	Местоположение границ земельного участка не установлено, требуется уточнение
:167	59:16:0010136:167	Собственность	Российская Федерация, Пермский край, г.о. Верещагинский, г. Верещагино, ул. Кирова, з/у 15а	приусадебный участок	579	-	Расположен в квартале 59:16:0010132
:17	59:16:0010136:17	Общая долевая собственность	Пермский край, Верещагинский район, г. Верещагино, ул. Октябрьская, дом 26	для индивидуального жилищного строительства	814	-	Местоположение границ земельного участка установлено, границы не изменяются
:170	59:16:0010136:170	Общая долевая собственность	Пермский край, Верещагинский район, г. Верещагино, ул. Октябрьская, 28	Для приусадебного участка	783	-	Местоположение границ земельного участка установлено, границы не изменяются
:18	59:16:0010136:18	Собственность	край Пермский, р-н Верещагинский, г. Верещагино, ул. Октябрьская, дом 24	для индивидуального жилищного строительства	773	850	Местоположение границ земельного участка не установлено, требуется уточнение
:19	59:16:0010136:19	Собственность	край Пермский, р-н Верещагинский, г. Верещагино, ул. Пионерская, 19а	Для приусадебного участка	613	668	Местоположение границ земельного участка не установлено, требуется уточнение
:2	59:16:0010136:2	Общая совместная собственность	Российская Федерация, Пермский край, г.о. Верещагинский, г. Верещагино,	для приусадебного участка	607	-	Местоположение границ земельного участка установлено, границы не изменяются

Номер земельного участка в соответствии с чертежом межевания	Кадастровый номер	Правовое положение	Адрес (описание местоположения)	Вид разрешенного использования (ВРИ)	Площадь ЕГРН, кв.м	Площадь по проекту, кв.м	Примечание
			ул Кирова, з/у 22а				
:20	59:16:0010136:20	Собственность	Пермский край, Верещагинский район, г. Верещагино, ул. Пионерская, дом 21	для индивидуального жилищного строительства	704	729	Местоположение границ земельного участка установлено, требуется исправление реестровой ошибки
:21	59:16:0010136:21	Собственность	край Пермский, р-н Верещагинский, г. Верещагино, ул. Пионерская, 21а	для приусадебного участка	587	602	Местоположение границ земельного участка не установлено, требуется уточнение
:22	59:16:0010136:22	Общая долевая собственность	Пермский край, Верещагинский район, г. Верещагино, ул. Трудовая, дом 25а	для индивидуального жилищного строительства	705	615	Местоположение границ земельного участка установлено, требуется исправление реестровой ошибки
:23	59:16:0010136:23	Собственность	край Пермский, р-н Верещагинский, г. Верещагино, ул. Трудовая, дом 25	под жилую застройку, индивидуальную	713	704	Местоположение границ земельного участка установлено, требуется исправление реестровой ошибки
:24	59:16:0010136:24	Собственность	Пермский край, г. Верещагино, ул. Трудовая, дом 32	Для индивидуального жилищного строительства	1181	1192	Местоположение границ земельного участка не установлено, требуется уточнение
:25	59:16:0010136:25	Общая долевая собственность	Российская Федерация, Пермский край, г.о. Верещагинский, г. Верещагино, ул Кирова, з/у 28а	для индивидуального жилищного строительства	617	609	Местоположение границ земельного участка установлено, требуется исправление реестровой ошибки
:26	59:16:0010136:26	Собственность	Российская Федерация, Пермский край, г.о. Верещагинский, г. Верещагино, ул Кирова, з/у 30а	для индивидуального жилищного строительства	648	667	Местоположение границ земельного участка установлено, требуется исправление реестровой ошибки
:27	59:16:0010136:27	Общая долевая собственность	Российская Федерация, Пермский край, г.о. Верещагинский, г. Верещагино, ул Фрунзе, з/у 29	для индивидуального жилищного строительства	786	784	Местоположение границ земельного участка установлено, требуется исправление реестровой ошибки
:28	59:16:0010136:28	-	Пермский край, Верещагинский район, г. Верещагино, ул. Трудовая, 30	ведение огородничества	329	-	Местоположение границ земельного участка установлено, границы не изменяются
:29	59:16:0010136:29	Собственность	край Пермский, р-н Верещагинский, г. Верещагино, ул. Фрунзе, дом 27а	для приусадебного участка	616	592	Местоположение границ земельного участка не установлено, требуется уточнение
:297	59:16:0010136:297	Собственность	Пермский край, Верещагинский р-н, г. Верещагино, ул. Трудовая, дом 27а	Индивидуальные жилые дома	699	-	Местоположение границ земельного участка установлено, границы не изменяются
:298	59:16:0010136:298	Общая долевая	Российская Федерация,	блокированные	546	-	Местоположение границ земельного

Номер земельного участка в соответствии с чертежом межевания	Кадастровый номер	Правовое положение	Адрес (описание местоположения)	Вид разрешенного использования (ВРИ)	Площадь ЕГРН, кв.м	Площадь по проекту, кв.м	Примечание
		собственность	Пермский край, г.о. Верещагинский, г. Верещагино, ул. Комсомольская, з/у 25а/1	жилые дома в 1-3 этажа с придомовыми участками			участка установлено, границы не изменяются
:299	59:16:0010136:299	Собственность	Российская Федерация, Пермский край, г.о. Верещагинский, г. Верещагино, ул. Октябрьская, з/у 26а	Индивидуальные жилые дома	613	-	Местоположение границ земельного участка установлено, границы не изменяются
:3	59:16:0010136:3	Общая совместная собственность	Российская Федерация, Пермский край, г.о. Верещагинский, г. Верещагино, ул. Кирова, з/у 24а	Для приусадебного участка	688	-	Местоположение границ земельного участка установлено, границы не изменяются
:30	59:16:0010136:30	Общая совместная собственность	край Пермский, р-н Верещагинский, г. Верещагино, ул. Фрунзе, 27	Для приусадебного участка	792	805	Местоположение границ земельного участка не установлено, требуется уточнение
:302	59:16:0010136:302	Общая долевая собственность	Российская Федерация, Пермский край, г.о. Верещагинский, г. Верещагино, ул. Комсомольская, з/у 25а/2	блокированные жилые дома	385	-	Местоположение границ земельного участка установлено, границы не изменяются
:303	59:16:0010136:303	-	Российская Федерация, Пермский край, г.о. Верещагинский, г. Верещагино, ул. Челюскинцев, з/у 35	Блокированная жилая застройка	2000	-	Местоположение границ земельного участка установлено, границы не изменяются
:304	59:16:0010136:304	Аренда	Российская Федерация, Пермский край, г.о. Верещагинский, г. Верещагино, ул. Челюскинцев, з/у 37	блокированные жилые дома	462	-	Местоположение границ земельного участка установлено, границы не изменяются
:308	59:16:0010136:308	Собственность	Российская Федерация, Пермский край, Верещагинский городской округ, г. Верещагино	спорт	1341	-	Местоположение границ земельного участка установлено, границы не изменяются
:309	59:16:0010136:309	Собственность	Российская Федерация, Пермский край, г.о. Верещагинский, г. Верещагино, ул. Комсомольская, з/у 19	спорт	1400	-	Местоположение границ земельного участка установлено, границы не изменяются
:31	59:16:0010136:31	Собственность	Пермский край, Верещагинский р-н, г. Верещагино, ул. Трудовая, дом 30а	для приусадебного участка	663	-	Местоположение границ земельного участка установлено, границы не изменяются
:310	59:16:0010136:310	Аренда	Российская Федерация, Пермский край, г.о.	блокированные жилые дома	528	-	Местоположение границ земельного участка установлено, границы не

Номер земельного участка в соответствии с чертежом межевания	Кадастровый номер	Правовое положение	Адрес (описание местоположения)	Вид разрешенного использования (ВРИ)	Площадь ЕГРН, кв.м	Площадь по проекту, кв.м	Примечание
			Верещагинский, г Верещагино, ул Челюскинцев, з/у 37/3				изменяются
:311	59:16:0010136:311	Аренда	Российская Федерация, Пермский край, г.о. Верещагинский, г Верещагино, ул Челюскинцев, з/у 37/4	блокированные жилые дома	506	-	Местоположение границ земельного участка установлено, границы не изменяются
:312	59:16:0010136:312	Аренда	Российская Федерация, Пермский край, г.о. Верещагинский, г Верещагино, ул Челюскинцев, з/у 37/2	блокированные жилые дома	503	-	Местоположение границ земельного участка установлено, границы не изменяются
:317	59:16:0010136:317	Общая долевая собственность	617120, край Пермский, Верещагинский р-н, г Верещагино, ул Трудовая, д 29	Для приусадебного участка	755	749	Местоположение границ земельного участка не установлено, требуется уточнение
:32	59:16:0010136:32	Общая совместная собственность	край Пермский, р-н Верещагинский, г. Верещагино, ул. Трудовая, дом 28	для приусадебного участка	802	852	Местоположение границ земельного участка не установлено, требуется уточнение
:33	59:16:0010136:33	Собственность	край Пермский, р-н Верещагинский, г. Верещагино, ул. Фрунзе, дом 25б	для индивидуального жилищного строительства	593	550	Местоположение границ земельного участка не установлено, требуется уточнение
:34	59:16:0010136:34	Собственность	Пермский край, Верещагинский район, г. Верещагино, ул. Фрунзе, 25а	для приусадебного участка	436	-	Местоположение границ земельного участка установлено, границы не изменяются
:35	59:16:0010136:35	Собственность	Российская Федерация, Пермский край, г.о. Верещагинский, г Верещагино, ул Фрунзе, з/у 25	для индивидуального жилищного строительства	742	718	Местоположение границ земельного участка установлено, требуется исправление реестровой ошибки
:36	59:16:0010136:36	Собственность	край Пермский, р-н Верещагинский, г. Верещагино, ул. Трудовая, 26а	для индивидуального жилищного строительства	630	660	Местоположение границ земельного участка не установлено, требуется уточнение
:37	59:16:0010136:37	Собственность	край Пермский, р-н Верещагинский, г. Верещагино, ул. Трудовая, дом 26	для приусадебного участка	739	796	Местоположение границ земельного участка не установлено, требуется уточнение
:38	59:16:0010136:38	Общая долевая собственность	край Пермский, р-н Верещагинский, г. Верещагино, ул. Пионерская, дом 27	для индивидуального жилищного строительства	698	652	Местоположение границ земельного участка не установлено, требуется уточнение
:39	59:16:0010136:39	Собственность	Российская Федерация, Пермский край, г.о. Верещагинский, г Верещагино,	под индивидуальную жилую застройку	736	700	Местоположение границ земельного участка установлено, требуется исправление реестровой ошибки

Номер земельного участка в соответствии с чертежом межевания	Кадастровый номер	Правовое положение	Адрес (описание местоположения)	Вид разрешенного использования (ВРИ)	Площадь ЕГРН, кв.м	Площадь по проекту, кв.м	Примечание
			ул Фрунзе, з/у 23				
:4	59:16:0010136:4	Собственность	Российская Федерация, Пермский край, г.о. Верещагинский, г Верещагино, ул Кирова, з/у 24	для приусадебного участка	1133	1096	Местоположение границ земельного участка установлено, требуется исправление реестровой ошибки
:40	59:16:0010136:40	Собственность	край Пермский, р-н Верещагинский, г. Верещагино, ул. Фрунзе, дом 32	для индивидуального жилищного строительства	682	680	Местоположение границ земельного участка не установлено, требуется уточнение
:41	59:16:0010136:41	Общая совместная собственность	Российская Федерация, Пермский край, г.о. Верещагинский, г Верещагино, ул Кирова, з/у 32а	для приусадебного участка	600	649	Местоположение границ земельного участка не установлено, требуется уточнение
:42	59:16:0010136:42	Собственность	Российская Федерация, Пермский край, г.о. Верещагинский, г Верещагино, ул Кирова, з/у 34а	для индивидуального жилищного строительства	646	587	Местоположение границ земельного участка не установлено, требуется уточнение
:43	59:16:0010136:43	Собственность	Пермский край Верещагинский район, г. Верещагино, ул. Комсомольская, дом 27	для индивидуального жилищного строительства	598	609	Местоположение границ земельного участка установлено, требуется исправление реестровой ошибки
:44	59:16:0010136:44	Собственность	край Пермский, р-н Верещагинский, г. Верещагино, ул. Фрунзе, дом 30	для индивидуального жилищного строительства	616	627	Местоположение границ земельного участка не установлено, требуется уточнение
:47	59:16:0010136:47	-	край Пермский, р-н Верещагинский, г. Верещагино, ул. Фрунзе, дом 28	для приусадебного участка	554	669	Местоположение границ земельного участка не установлено, требуется уточнение
:49	59:16:0010136:49	Собственность	Пермский край, р-н Верещагинский, г Верещагино, ул Комсомольская, д 25	для индивидуального жилищного строительства	1122	1279	Местоположение границ земельного участка не установлено, требуется уточнение
:5	59:16:0010136:5	Собственность	край Пермский, р-н Верещагинский, г. Верещагино, ул. Трудовая, дом 31	для приусадебного участка	846	849	Местоположение границ земельного участка не установлено, требуется уточнение
:50	59:16:0010136:50	Собственность	край Пермский, р-н Верещагинский, г. Верещагино, ул. Фрунзе, дом 26	для индивидуального жилищного строительства	704	689	Местоположение границ земельного участка не установлено, требуется уточнение
:51	59:16:0010136:51	Общая долевая собственность	край Пермский, р-н Верещагинский, г. Верещагино, ул. Пионерская, дом 31а	для индивидуального жилищного строительства	651	707	Местоположение границ земельного участка не установлено, требуется уточнение
:52	59:16:0010136:52	Собственность	край Пермский, р-н	в целях	1121	1147	Местоположение границ земельного участка не установлено, требуется уточнение

Номер земельного участка в соответствии с чертежом межевания	Кадастровый номер	Правовое положение	Адрес (описание местоположения)	Вид разрешенного использования (ВРИ)	Площадь ЕГРН, кв.м	Площадь по проекту, кв.м	Примечание
			Верещагинский, г. Верещагино, ул. Комсомольская, дом 23	индивидуального жилищного строительства			участка установлено, требуется исправление реестровой ошибки
:53	59:16:0010136:53	Собственность	край Пермский, р-н Верещагинский, г. Верещагино, ул. Комсомольская, дом 30	для приусадебного участка	1505	1563	Местоположение границ земельного участка не установлено, требуется уточнение
:54	59:16:0010136:54	Собственность	край Пермский, р-н Верещагинский, г. Верещагино, ул. Свободы, дом 29	для индивидуального жилищного строительства	845	845	Местоположение границ земельного участка не установлено, требуется уточнение
:55	59:16:0010136:55	Собственность	край Пермский, р-н Верещагинский, г. Верещагино, ул. Комсомольская, дом 28	для индивидуального жилищного строительства	1576	1531	Местоположение границ земельного участка не установлено, требуется уточнение
:58	59:16:0010136:58	Собственность	край Пермский, р-н Верещагинский, г. Верещагино, ул. Свободы, дом 25	для индивидуального жилищного строительства	1342	1421	Местоположение границ земельного участка не установлено, требуется уточнение
:59	59:16:0010136:59	Собственность	край Пермский, р-н Верещагинский, г. Верещагино, ул. Комсомольская, дом 24	для приусадебного участка	1481	1500	Местоположение границ земельного участка установлено, требуется исправление реестровой ошибки
:6	59:16:0010136:6	Общая совместная собственность	Пермский край, Верещагинский р-н, г. Верещагино, ул. Трудовая, дом 31а	Индивидуальное жилищное строительство	618	624	Местоположение границ земельного участка установлено, требуется исправление реестровой ошибки
:60	59:16:0010136:60	Собственность	край Пермский, р-н Верещагинский, г. Верещагино, ул. Свободы, дом 23	для индивидуального жилищного строительства	1499	1467	Местоположение границ земельного участка не установлено, требуется уточнение
:61	59:16:0010136:61	Собственность	край Пермский, р-н Верещагинский, г. Верещагино, ул. Трудовая, дом 24	под индивидуальной жилой застройкой	979	1023	Местоположение границ земельного участка не установлено, требуется уточнение
:62	59:16:0010136:62	Собственность	край Пермский, р-н Верещагинский, г. Верещагино, ул. Фрунзе, дом 21	для приусадебного участка	1191	1133	Местоположение границ земельного участка не установлено, требуется уточнение
:63	59:16:0010136:63	Общая долевая собственность	край Пермский, р-н Верещагинский, г. Верещагино, ул. Трудовая, дом 22	для индивидуального жилищного строительства	1023	1002	Местоположение границ земельного участка установлено, требуется исправление реестровой ошибки
:64	59:16:0010136:64	Собственность	Российская Федерация, Пермский край, г.о. Верещагинский, г. Верещагино, ул. Фрунзе, з/у 19	под индивидуальной жилой застройкой	1213	1207	Местоположение границ земельного участка установлено, требуется исправление реестровой ошибки
:65	59:16:0010136:65	Собственность	Пермский край, Верещагинский	для приусадебного	985	953	Местоположение границ земельного

Номер земельного участка в соответствии с чертежом межевания	Кадастровый номер	Правовое положение	Адрес (описание местоположения)	Вид разрешенного использования (ВРИ)	Площадь ЕГРН, кв.м	Площадь по проекту, кв.м	Примечание
			район, г. Верещагино, ул. Трудовая, дом 20	участка			участка установлено, требуется исправление реестровой ошибки
:67	59:16:0010136:67	Собственность	Российская Федерация, Пермский край, г.о. Верещагинский, г. Верещагино, ул. Фрунзе, з/у 17	Для приусадебного участка	1230	1225	Местоположение границ земельного участка установлено, требуется исправление реестровой ошибки
:68	59:16:0010136:68	Собственность	край Пермский, р-н Верещагинский, г. Верещагино, ул. Трудовая, дом 16	для индивидуального жилищного строительства	937	946	Местоположение границ земельного участка не установлено, требуется уточнение
:69	59:16:0010136:69	Общая долевая собственность	Пермский край, Верещагинский район, г. Верещагино, ул. Фрунзе, дом 15	для индивидуального жилищного строительства	1240	1247	Местоположение границ земельного участка не установлено, требуется уточнение
:72	59:16:0010136:72	Собственность	Пермский край, Верещагинский район, г. Верещагино, ул. Свободы, дом 21	для индивидуального жилищного строительства	1416	1425	Местоположение границ земельного участка установлено, требуется исправление реестровой ошибки
:73	59:16:0010136:73	Общая совместная собственность	край Пермский, р-н Верещагинский, г. Верещагино, ул. Комсомольская, дом 20	для индивидуального жилищного строительства	1311	1382	Местоположение границ земельного участка установлено, требуется исправление реестровой ошибки
:74	59:16:0010136:74	Собственность	край Пермский, р-н Верещагинский, г. Верещагино, ул. Свободы, дом 17	для приусадебного участка	1325	1505	Местоположение границ земельного участка не установлено, требуется уточнение
:76	59:16:0010136:76	Собственность	край Пермский, р-н Верещагинский, г. Верещагино, ул. Комсомольская, дом 16	для индивидуального жилищного строительства	1412	1327	Местоположение границ земельного участка установлено, требуется исправление реестровой ошибки
:77	59:16:0010136:77	Собственность	край Пермский, р-н Верещагинский, г. Верещагино, ул. Свободы, дом 15	для индивидуального жилищного строительства	1329	1334	Местоположение границ земельного участка установлено, требуется исправление реестровой ошибки
:8	59:16:0010136:8	Собственность	край Пермский, р-н Верещагинский, г. Верещагино, ул. Октябрьская, дом 28а	для индивидуального жилищного строительства	561	590	Местоположение границ земельного участка не установлено, требуется уточнение
:82	59:16:0010136:82	Собственность	край Пермский, р-н Верещагинский, г. Верещагино, ул. Свободы, дом 19	под жилую застройку	1176	1181	Местоположение границ земельного участка установлено, требуется исправление реестровой ошибки
:83	59:16:0010136:83	Собственность	край Пермский, р-н Верещагинский, г. Верещагино, ул. Комсомольская, дом 22	под магазин	631	613	Местоположение границ земельного участка установлено, требуется исправление реестровой ошибки
:84	59:16:0010136:84	Собственность	край Пермский, р-н Верещагинский, г. Верещагино,	для индивидуального жилищного	719	699	Местоположение границ земельного участка установлено, требуется

Номер земельного участка в соответствии с чертежом межевания	Кадастровый номер	Правовое положение	Адрес (описание местоположения)	Вид разрешенного использования (ВРИ)	Площадь ЕГРН, кв.м	Площадь по проекту, кв.м	Примечание
			ул. Пионерская, дом 36а	строительства			исправление реестровой ошибки
:9	59:16:0010136:9	Аренда	Пермский край, Верещагинский район, г. Верещагино, ул. Трудовая, дом 29в	Индивидуальные жилые дома	552	551	Местоположение границ земельного участка установлено, требуется исправление реестровой ошибки

1.1.6. Перечень и сведения о площади и виде разрешенного использования образуемых земельных участков

Таблица 3

Номер зу в соответствии с чертежом межевания	Условный номер	Адрес (Описание местоположения)	Вид разрешенного использования (ВРИ)	Площадь ПМТ, кв.м	Примечание
:ЗУ1	:ЗУ1	Российская Федерация, Пермский край, г.о. Верещагинский, г. Верещагино	Для индивидуального жилищного строительства	1425	Образование зу путем перераспределения зу 59:16:0010136:76 с землями государственной собственности. ВРИ в соответствии с град. регламентом для тер. зоны ЖЗ, при условии внесения изменений в границы тер.зоны ЖЗ
:ЗУ2	:ЗУ2	Российская Федерация, Пермский край, г.о. Верещагинский, г. Верещагино	Для индивидуального жилищного строительства	1258	Образование из земель.
:ЗУ3	:ЗУ3	Российская Федерация, Пермский край, г.о. Верещагинский, г. Верещагино	Коммунальное обслуживание	29	Образование из земель.
:ЗУ4	:ЗУ4	Российская Федерация, Пермский край, г.о. Верещагинский, г. Верещагино	Коммунальное обслуживание	17	Образование из земель.
:ЗУ5	:ЗУ5	Российская Федерация, Пермский край, г.о. Верещагинский, г. Верещагино	Коммунальное обслуживание	16	Образование из земель.
:ЗУ6	:ЗУ6	Российская Федерация, Пермский край, г.о. Верещагинский, г. Верещагино	Для индивидуального жилищного строительства	760	Образование из земель. ВРИ в соответствии с град. регламентом для тер. зоны ЖЗ, при условии внесения изменений в границы тер.зоны ЖЗ
:ЗУ7	:ЗУ7	Российская Федерация, Пермский край, г.о. Верещагинский, г. Верещагино	Для индивидуального жилищного строительства	1443	Образование из земель.
:ЗУ8	:ЗУ8	Российская Федерация, Пермский край, г.о. Верещагинский, г. Верещагино	Блокированная жилая застройка	394	Образование из земель.
:ЗУ9	:ЗУ9	Российская Федерация, Пермский край, г.о. Верещагинский, г. Верещагино	Для индивидуального жилищного строительства	673	Образование из земель.

Номер зу в соответствии с чертежом межевания	Условный номер	Адрес (Описание местоположения)	Вид разрешенного использования (ВРИ)	Площадь ПМТ, кв.м	Примечание
:ЗУ10	:ЗУ10	Российская Федерация, Пермский край, г.о. Верещагинский, г. Верещагино	Для индивидуального жилищного строительства	641	Образование из земель.
:ЗУ11	:ЗУ11	Российская Федерация, Пермский край, г.о. Верещагинский, г. Верещагино	Земельные участки (территории) общего пользования	923	Образование из земель.
:ЗУ12	:ЗУ12	Российская Федерация, Пермский край, г.о. Верещагинский, г. Верещагино	Земельные участки (территории) общего пользования	918	Образование из земель.
:ЗУ13	:ЗУ13	Российская Федерация, Пермский край, г.о. Верещагинский, г. Верещагино	Для индивидуального жилищного строительства	745	Образование зу путем перераспределения зу 59:16:0010136:297 с землями государственной собственности. ВРИ в соответствии с град. регламентом для тер. зоны ЖЗ.
:ЗУ14	:ЗУ14	Российская Федерация, Пермский край, г.о. Верещагинский, г. Верещагино	Для индивидуального жилищного строительства	859	Образование зу путем перераспределения зу 59:16:0010136:27 с землями государственной собственности. ВРИ в соответствии с град. регламентом для тер. зоны ЖЗ, при условии внесения изменений в границы тер.зоны ЖЗ
:ЗУ15	:ЗУ15	Российская Федерация, Пермский край, г.о. Верещагинский, г. Верещагино	Для индивидуального жилищного строительства	701	Образование из земель.
:ЗУ16	:ЗУ16	Российская Федерация, Пермский край, г.о. Верещагинский, г. Верещагино	Улично-дорожная сеть	1349	Образование из земель.
:ЗУ17	:ЗУ17	Российская Федерация, Пермский край, г.о. Верещагинский, г. Верещагино	Улично-дорожная сеть	760	Образование из земель.
:ЗУ18	:ЗУ18	Российская Федерация, Пермский край, г.о. Верещагинский, г. Верещагино	Улично-дорожная сеть	5245	Образование из земель.
:ЗУ19	:ЗУ19	Российская Федерация, Пермский край, г.о. Верещагинский, г. Верещагино	Улично-дорожная сеть	7257	Образование из земель.
:ЗУ20	:ЗУ20	Российская Федерация, Пермский край, г.о. Верещагинский, г. Верещагино	Улично-дорожная сеть	304	Образование из земель.
:ЗУ21	:ЗУ21	Российская Федерация, Пермский край, г.о. Верещагинский, г. Верещагино	Улично-дорожная сеть	205	Образование из земель.
:ЗУ22	:ЗУ22	Российская Федерация, Пермский край, г.о. Верещагинский, г. Верещагино	Улично-дорожная сеть	894	Образование из земель.
:ЗУ23	:ЗУ23	Российская Федерация, Пермский край, г.о. Верещагинский, г. Верещагино	Улично-дорожная сеть	6767	Образование из земель.
:ЗУ24	:ЗУ24	Российская Федерация, Пермский край, г.о. Верещагинский, г. Верещагино	Улично-дорожная сеть	7058	Образование из земель.
:ЗУ25	:ЗУ25	Российская Федерация, Пермский край, г.о. Верещагинский, г. Верещагино	Улично-дорожная сеть	4514	Образование из земель.

Номер зу в соответствии с чертежом межевания	Условный номер	Адрес (Описание местоположения)	Вид разрешенного использования (ВРИ)	Площадь ПМТ, кв.м	Примечание
:ЗУ26	:ЗУ26	Российская Федерация, Пермский край, г.о. Верещагинский, г. Верещагино	Улично-дорожная сеть	7448	Образование из земель.
:ЗУ27	:ЗУ27	Российская Федерация, Пермский край, г.о. Верещагинский, г. Верещагино	Улично-дорожная сеть	8294	Образование из земель.
:ЗУ28	:ЗУ28	Российская Федерация, Пермский край, г.о. Верещагинский, г. Верещагино	Для индивидуального жилищного строительства	1470	Образование из земель.
:ЗУ29	:ЗУ29	Российская Федерация, Пермский край, г.о. Верещагинский, г. Верещагино	Блокированная жилая застройка	500	Образование путем раздела зу 59:16:0010136:303. ВРИ в соответствии с град. регламентом для тер. зоны ЖЗ.
:ЗУ30	:ЗУ30	Российская Федерация, Пермский край, г.о. Верещагинский, г. Верещагино	Блокированная жилая застройка	500	Образование путем раздела зу 59:16:0010136:303. ВРИ в соответствии с град. регламентом для тер. зоны ЖЗ.
:ЗУ31	:ЗУ31	Российская Федерация, Пермский край, г.о. Верещагинский, г. Верещагино	Блокированная жилая застройка	500	Образование путем раздела зу 59:16:0010136:303. ВРИ в соответствии с град. регламентом для тер. зоны ЖЗ.
:ЗУ32	:ЗУ32	Российская Федерация, Пермский край, г.о. Верещагинский, г. Верещагино	Блокированная жилая застройка	500	Образование путем раздела зу 59:16:0010136:303. ВРИ в соответствии с град. регламентом для тер. зоны ЖЗ.

1.1.7. Перечень и сведения о площади и виде разрешенного использования образуемых земельных участков, отнесенных к территориям общего пользования

Таблица 4

Номер зу в соответствии с чертежом межевания	Условный номер	Адрес (Описание местоположения)	Вид разрешенного использования (ВРИ)	Площадь ПМТ, кв.м	Примечание
:ЗУ11	:ЗУ11	Российская Федерация, Пермский край, г.о. Верещагинский, г. Верещагино	Земельные участки (территории) общего пользования	923	Образование из земель.
:ЗУ12	:ЗУ12	Российская Федерация, Пермский край, г.о. Верещагинский, г. Верещагино	Земельные участки (территории) общего пользования	918	Образование из земель.
:ЗУ16	:ЗУ16	Российская Федерация, Пермский край, г.о. Верещагинский, г. Верещагино	Улично-дорожная сеть	1349	Образование из земель.
:ЗУ17	:ЗУ17	Российская Федерация, Пермский край, г.о. Верещагинский, г. Верещагино	Улично-дорожная сеть	760	Образование из земель.
:ЗУ18	:ЗУ18	Российская Федерация, Пермский край, г.о. Верещагинский, г. Верещагино	Улично-дорожная сеть	5245	Образование из земель.
:ЗУ19	:ЗУ19	Российская Федерация, Пермский край, г.о. Верещагинский, г. Верещагино	Улично-дорожная сеть	7257	Образование из земель.
:ЗУ20	:ЗУ20	Российская Федерация, Пермский край, г.о. Верещагинский, г. Верещагино	Улично-дорожная сеть	304	Образование из земель.
:ЗУ21	:ЗУ21	Российская Федерация, Пермский край, г.о. Верещагинский, г. Верещагино	Улично-дорожная сеть	205	Образование из земель.

Номер зу в соответствии с чертежом межевания	Условный номер	Адрес (Описание местоположения)	Вид разрешенного использования (ВРИ)	Площадь ПМТ, кв.м	Примечание
:ЗУ22	:ЗУ22	Российская Федерация, Пермский край, г.о. Верещагинский, г. Верещагино	Улично-дорожная сеть	894	Образование из земель.
:ЗУ23	:ЗУ23	Российская Федерация, Пермский край, г.о. Верещагинский, г. Верещагино	Улично-дорожная сеть	6767	Образование из земель.
:ЗУ24	:ЗУ24	Российская Федерация, Пермский край, г.о. Верещагинский, г. Верещагино	Улично-дорожная сеть	7058	Образование из земель.
:ЗУ25	:ЗУ25	Российская Федерация, Пермский край, г.о. Верещагинский, г. Верещагино	Улично-дорожная сеть	4514	Образование из земель.
:ЗУ26	:ЗУ26	Российская Федерация, Пермский край, г.о. Верещагинский, г. Верещагино	Улично-дорожная сеть	7448	Образование из земель.
:ЗУ27	:ЗУ27	Российская Федерация, Пермский край, г.о. Верещагинский, г. Верещагино	Улично-дорожная сеть	8294	Образование из земель.

1.1.8. Целевое назначение лесов

Границы лесничеств, участков лесничеств, лесных кварталов, лесотаксационных выделов или частей лесотаксационных выделов на чертежах материалов по обоснованию проекта межевания территории не отображены в связи с тем, что границы проектирования (населенного пункта) расположены вне лесного массива.

1.1.9. Основные технико-экономические показатели проекта межевания

Таблица 5

№п/п	Наименование показателей	Ед. изм.	Количество
1	Территория в границах проектирования	га	12,89
2	Территории (земельные участки) подлежащие межеванию в т.ч.	га	12,89
2.1	формируемые земельные участки	га	6,44
		шт	32
2.1.1	Земельные участки (территории) общего пользования	га	5,19
		шт	14

1.1.10. Сведения о границах территории, в отношении которой утвержден проект межевания

В отношении проектируемой территории проект межевания ранее не утверждался. Перечень координат характерных точек границ территории, в отношении которой подготовлен проект межевания территории, приведены в таблице 6.

Таблица 6

№ п/п	X	Y
1	524977.62	1315662.96
2	524964.09	1315651.58
3	524823.12	1315626.57
4	524812.71	1315624.74
5	524790.96	1315759.62
6	524788.95	1315772.13
7	524648.75	1315745.00
8	524640.33	1315743.66
9	524639.19	1315751.70
10	524624.82	1315832.88
11	524622.21	1315852.59
12	524608.89	1315934.13
13	524605.92	1315949.49
14	524614.83	1315951.13
15	524613.20	1315959.57
16	524597.37	1316041.31
17	524592.56	1316067.78

№ п/п	X	Y
18	524604.00	1316071.49
19	524724.93	1316095.35
20	524748.89	1316099.75
21	524780.88	1316105.88
22	524792.48	1316108.28
23	524812.98	1316112.78
24	524845.28	1316119.88
25	524876.61	1316126.97
26	524894.24	1316133.00
27	524899.40	1316109.35
28	524903.24	1316085.41
29	524906.66	1316065.25
30	524910.23	1316044.23
31	524914.41	1316019.60
32	524918.58	1315995.33
33	524923.98	1315958.60
34	524931.90	1315915.82

№ п/п	X	Y
35	524935.55	1315896.75
36	524940.24	1315873.61
37	524943.81	1315855.47
38	524952.80	1315810.25
39	524956.58	1315789.83
40	524961.60	1315766.33
41	524962.34	1315763.61

№ п/п	X	Y
42	524969.96	1315716.09
43	524972.09	1315705.83
44	524973.48	1315691.34
45	524974.40	1315685.42
46	524975.52	1315676.79
1	524977.62	1315662.96

1.1.10.1. Ведомость координат поворотных точек границ красных линий

Таблица 7

№ п/п	X	Y
1	524955.84	1315658.85
2	524948.12	1315657.52
3	524940.98	1315656.54
4	524938.49	1315654.86
5	524918.49	1315651.59
6	524907.21	1315650.02
7	524906.49	1315649.91
8	524886.83	1315647.18
9	524871.12	1315644.15
10	524855.43	1315642.17
11	524855.70	1315641.15
12	524853.57	1315640.72
13	524845.50	1315638.63
14	524843.97	1315639.59
15	524832.45	1315637.64
16	524823.69	1315635.81
17	524821.11	1315647.45
18	524820.33	1315653.96
19	524819.93	1315653.96
20	524818.85	1315660.71
21	524818.47	1315663.19
22	524819.10	1315664.16
23	524817.50	1315671.75
24	524815.94	1315680.32
25	524816.49	1315680.48
26	524816.46	1315680.81
27	524814.75	1315689.20
28	524813.33	1315696.62
29	524812.40	1315701.74
30	524809.56	1315719.92
31	524808.48	1315727.40
32	524807.12	1315736.40
33	524805.00	1315749.69

№ п/п	X	Y
34	524804.09	1315755.21
35	524803.08	1315760.42
36	524811.60	1315761.54
37	524819.88	1315762.80
38	524835.59	1315765.62
39	524841.95	1315767.09
40	524850.18	1315768.38
41	524862.38	1315770.47
42	524871.21	1315772.30
43	524870.93	1315774.04
44	524879.48	1315775.67
45	524900.28	1315778.25
46	524913.36	1315780.85
47	524934.72	1315784.46
48	524940.93	1315746.59
49	524946.23	1315716.24
50	524948.63	1315708.80
51	524950.64	1315693.26
52	524951.13	1315686.21
53	524953.08	1315676.67
1	524955.84	1315658.85
54	524930.37	1315806.39
55	524923.29	1315805.16
56	524923.53	1315802.31
57	524920.40	1315801.86
58	524920.04	1315804.53
59	524902.20	1315801.40
60	524898.12	1315801.04
61	524888.87	1315799.63
62	524880.80	1315797.75
63	524880.84	1315797.53
64	524865.66	1315794.78

№ п/п	X	Y
65	524833.02	1315788.86
66	524817.51	1315785.80
67	524817.14	1315786.94
68	524808.38	1315785.60
69	524808.51	1315784.15
70	524797.68	1315782.24
71	524796.21	1315790.96
72	524795.61	1315790.81
73	524794.19	1315798.64
74	524796.21	1315799.06
75	524792.00	1315822.77
76	524792.37	1315824.06
77	524791.28	1315831.47
78	524790.66	1315837.62
79	524789.66	1315843.43
80	524790.21	1315843.50
81	524785.95	1315865.25
82	524817.54	1315870.92
83	524819.81	1315871.31
84	524826.57	1315872.50
85	524835.14	1315873.98
86	524837.24	1315875.66
87	524846.90	1315877.67
88	524852.10	1315878.99
89	524859.36	1315880.94
90	524872.14	1315883.46
91	524876.46	1315884.21
92	524883.93	1315885.61
93	524903.55	1315889.60
94	524909.12	1315890.80
95	524915.28	1315892.07
96	524915.55	1315890.69
97	524917.02	1315882.73
98	524919.57	1315867.52
99	524919.96	1315865.93
100	524923.10	1315849.14
101	524925.84	1315832.04
102	524928.66	1315816.61
54	524930.37	1315806.39
103	524912.21	1315913.66
104	524904.80	1315911.86
105	524896.86	1315910.25
106	524887.85	1315908.51
107	524880.51	1315906.83
108	524879.40	1315906.68
109	524872.53	1315905.24

№ п/п	X	Y
110	524863.20	1315903.52
111	524850.98	1315901.00
112	524845.07	1315900.31
113	524839.41	1315898.88
114	524833.26	1315897.61
115	524814.96	1315893.80
116	524783.88	1315887.69
117	524782.64	1315893.24
118	524782.74	1315893.36
119	524782.38	1315895.31
120	524779.44	1315908.72
121	524777.69	1315916.72
122	524776.07	1315924.43
123	524774.52	1315929.27
124	524774.34	1315930.11
125	524772.17	1315941.38
126	524767.29	1315964.19
127	524767.08	1315965.02
128	524775.81	1315966.71
129	524793.48	1315969.92
130	524796.33	1315970.69
131	524800.44	1315971.69
132	524818.23	1315975.05
133	524833.71	1315979.40
134	524846.58	1315981.91
135	524848.41	1315982.45
136	524855.25	1315982.85
137	524859.75	1315983.87
138	524867.55	1315985.55
139	524886.57	1315989.84
140	524897.31	1315991.72
141	524901.03	1315972.25
142	524901.09	1315971.99
143	524904.51	1315953.24
144	524908.26	1315932.45
145	524909.21	1315932.42
146	524909.97	1315928.76
147	524911.20	1315923.77
148	524910.39	1315923.39
149	524911.22	1315919.10
103	524912.21	1315913.66
150	524893.77	1316014.02
151	524884.91	1316012.37
152	524861.99	1316007.98
153	524829.18	1316000.97
154	524828.58	1316000.82

№ п/п	X	Y
155	524823.39	1315999.73
156	524821.89	1315999.47
157	524800.13	1315995.68
158	524797.71	1315995.33
159	524793.96	1315994.36
160	524790.72	1315993.58
161	524785.86	1315992.44
162	524778.12	1315990.71
163	524767.76	1315988.88
164	524766.45	1315996.04
165	524762.54	1316009.88
166	524761.88	1316014.80
167	524760.98	1316022.71
168	524759.33	1316034.44
169	524759.04	1316034.39
170	524751.84	1316077.02
171	524751.68	1316078.10
172	524766.89	1316080.86
173	524784.24	1316084.39
174	524814.18	1316091.59
175	524836.89	1316096.55
176	524846.81	1316099.40
177	524863.53	1316103.06
178	524879.19	1316106.12
179	524882.55	1316092.02
180	524885.34	1316082.08
181	524886.54	1316077.62
182	524884.85	1316076.60
183	524887.92	1316060.00
184	524892.93	1316024.49
185	524892.03	1316024.28
150	524893.77	1316014.02
186	524744.13	1315984.05
187	524728.94	1315981.41
188	524714.64	1315978.38
189	524713.68	1315977.95
190	524708.70	1315977.05
191	524708.78	1315976.60
192	524698.58	1315974.66
193	524698.95	1315972.70
194	524692.88	1315971.20
195	524692.23	1315973.73
196	524683.92	1315971.98
197	524680.44	1315971.33
198	524655.93	1315966.80
199	524636.43	1315963.05

№ п/п	X	Y
200	524625.80	1315961.36
201	524623.17	1315960.92
202	524621.61	1315969.50
203	524619.51	1315983.84
204	524616.41	1316003.10
205	524618.25	1316003.51
206	524616.09	1316014.74
207	524612.19	1316035.89
208	524610.33	1316045.04
209	524617.08	1316046.63
210	524628.69	1316049.30
211	524631.30	1316050.34
212	524634.93	1316051.45
213	524640.87	1316053.11
214	524640.75	1316053.59
215	524654.31	1316056.73
216	524654.52	1316056.47
217	524654.52	1316056.47
218	524665.80	1316058.68
219	524670.63	1316059.56
220	524670.78	1316060.28
221	524671.97	1316060.58
222	524673.15	1316060.91
223	524685.33	1316063.52
224	524699.60	1316066.31
225	524699.42	1316067.12
226	524729.40	1316072.94
227	524731.92	1316056.65
228	524732.67	1316054.94
229	524735.10	1316038.55
230	524735.19	1316035.47
231	524736.33	1316028.39
232	524736.48	1316027.13
233	524738.16	1316017.50
234	524739.21	1316011.59
235	524740.50	1316004.18
186	524744.13	1315984.05
236	524757.74	1315887.65
237	524729.16	1315882.67
238	524700.06	1315877.34
239	524694.75	1315908.21
240	524686.94	1315954.14
241	524716.55	1315959.62
242	524745.06	1315964.91
243	524752.26	1315919.06
236	524757.74	1315887.65

№ п/п	X	Y
244	524691.11	1315865.94
245	524667.59	1315861.10
246	524644.14	1315856.28
247	524640.42	1315876.91
248	524636.67	1315897.86
249	524632.92	1315918.74
250	524629.38	1315938.44
251	524652.14	1315943.07
252	524676.23	1315947.96
253	524680.08	1315927.20
254	524683.95	1315906.41
255	524687.55	1315886.19
244	524691.11	1315865.94
256	524776.88	1315778.76
257	524767.59	1315777.13
258	524752.31	1315774.65
259	524745.96	1315773.17
260	524745.78	1315773.87
261	524728.29	1315770.15
262	524722.38	1315769.60
263	524710.02	1315766.43
264	524707.10	1315766.49
265	524684.21	1315762.56

№ п/п	X	Y
266	524681.99	1315762.52
267	524681.94	1315761.30
268	524658.99	1315758.27
269	524658.06	1315764.41
270	524657.49	1315768.20
271	524654.76	1315783.02
272	524652.03	1315797.42
273	524648.60	1315815.47
274	524644.62	1315836.50
275	524656.01	1315839.06
276	524664.12	1315840.65
277	524664.48	1315840.73
278	524672.91	1315842.45
279	524704.68	1315849.80
280	524705.07	1315848.32
281	524733.63	1315853.49
282	524735.28	1315853.85
283	524736.72	1315854.39
284	524763.56	1315860.03
285	524764.55	1315853.22
286	524767.86	1315832.82
287	524769.48	1315820.13
288	524772.50	1315804.74
289	524775.24	1315787.10
256	524776.88	1315778.76

1.1.10.2. Ведомость координат поворотных точек границ формируемых и изменяемых земельных участков

Таблица 7

№ п/п	X	Y
:ЗУ1, площадь 1425 кв.м		
1	524636.43	1315963.05
2	524655.93	1315966.80
3	524651.61	1315992.05
4	524648.33	1316009.46
5	524628.11	1316005.41
6	524618.25	1316003.51
7	524616.41	1316003.10
8	524619.51	1315983.84
9	524621.61	1315969.50
10	524623.17	1315960.92
11	524625.80	1315961.36
1	524636.43	1315963.05
:ЗУ2, площадь 1258 кв.м		
1	524655.93	1315966.80

№ п/п	X	Y
2	524651.61	1315992.05
3	524648.33	1316009.46
4	524677.05	1316015.40
5	524683.92	1315971.98
6	524680.44	1315971.32
1	524655.93	1315966.80
:ЗУ3, площадь 29 кв.м		
1	524760.68	1315882.32
2	524754.50	1315881.51
3	524753.76	1315886.07
4	524759.97	1315886.90
1	524760.68	1315882.32
:ЗУ4, площадь 17 кв.м		
1	524753.31	1315961.39
2	524750.79	1315960.95

№ п/п	X	Y
3	524749.77	1315967.46
4	524752.26	1315967.88
1	524753.31	1315961.39
:ЗУ5, площадь 16 кв.м		
1	524744.33	1316008.32
2	524741.28	1316007.80
3	524740.32	1316012.79
4	524743.29	1316013.41
1	524744.33	1316008.32
:ЗУ6, площадь 760 кв.м		
1	524853.87	1316054.10
2	524850.18	1316075.31
3	524885.34	1316082.08
4	524886.54	1316077.62
5	524884.85	1316076.60
6	524887.92	1316060.00
1	524853.87	1316054.10
:ЗУ7, площадь 1443 кв.м		
1	524800.13	1315995.68
2	524799.17	1316000.88
3	524789.00	1316040.18
4	524791.83	1316040.69
5	524821.65	1316046.80
6	524829.18	1316000.97
7	524828.58	1316000.82
8	524823.39	1315999.73
9	524821.89	1315999.47
1	524800.13	1315995.68
:ЗУ8, площадь 394 кв.м		
1	524863.16	1315945.68
2	524858.16	1315969.20
3	524860.56	1315969.59
4	524859.83	1315973.37
5	524861.69	1315973.88
6	524859.75	1315983.87
7	524867.55	1315985.55
8	524869.58	1315975.52
9	524870.64	1315966.28
10	524870.67	1315965.71
11	524873.85	1315947.51
1	524863.16	1315945.68
:ЗУ9, площадь 673 кв.м		
1	524841.90	1315920.71
2	524811.05	1315915.26
3	524806.91	1315935.81
4	524817.69	1315937.43
5	524824.32	1315938.45

№ п/п	X	Y
6	524838.90	1315942.77
7	524839.49	1315938.48
1	524841.90	1315920.71
:ЗУ10, площадь 641 кв.м		
1	524847.68	1315922.15
2	524856.03	1315923.96
3	524866.97	1315926.09
4	524876.42	1315927.58
5	524876.07	1315930.67
6	524875.71	1315934.12
7	524874.90	1315939.28
8	524874.71	1315943.19
9	524873.85	1315947.51
10	524863.16	1315945.68
11	524850.75	1315943.91
12	524841.90	1315943.16
13	524838.90	1315942.77
14	524839.49	1315938.48
15	524843.46	1315938.95
16	524844.93	1315929.87
17	524846.37	1315930.08
1	524847.68	1315922.15
:ЗУ11, площадь 923 кв.м		
1	524752.26	1315919.06
2	524723.76	1315913.99
3	524723.93	1315912.97
4	524729.16	1315882.67
5	524757.74	1315887.65
1	524752.26	1315919.06
:ЗУ12, площадь 918 кв.м		
1	524729.16	1315882.67
2	524723.93	1315912.97
3	524694.75	1315908.21
4	524700.06	1315877.34
1	524729.16	1315882.67
:ЗУ13, площадь 745 кв.м		
1	524842.05	1315726.38
2	524841.09	1315732.40
3	524841.51	1315732.62
4	524861.66	1315735.61
5	524863.37	1315735.83
6	524866.08	1315718.07
7	524866.98	1315712.09
8	524867.34	1315708.77
9	524859.80	1315707.71
10	524860.20	1315699.74
11	524860.59	1315697.07

№ п/п	X	Y
12	524847.48	1315695.92
13	524847.08	1315698.27
14	524846.30	1315705.58
15	524845.59	1315709.37
16	524845.08	1315709.31
1	524842.05	1315726.38
:ЗУ14, площадь 859 кв.м		
1	524843.97	1315639.59
2	524832.45	1315637.64
3	524823.69	1315635.81
4	524821.11	1315647.45
5	524820.33	1315653.96
6	524819.93	1315653.96
7	524818.85	1315660.71
8	524827.47	1315662.72
9	524839.95	1315665.12
10	524851.89	1315667.01
11	524855.43	1315642.17
12	524855.70	1315641.15
13	524853.57	1315640.72
14	524845.50	1315638.63
1	524843.97	1315639.59
:ЗУ15, площадь 701 кв.м		
1	524918.49	1315651.59
2	524915.58	1315670.03
3	524953.08	1315676.67
4	524955.84	1315658.85
5	524948.12	1315657.52
6	524940.98	1315656.54
7	524938.49	1315654.86
1	524918.49	1315651.59
:ЗУ16, площадь 1349 кв.м		
1	524977.62	1315662.96
2	524964.09	1315651.58
3	524823.12	1315626.57
4	524812.71	1315624.74
5	524823.69	1315635.81
6	524832.45	1315637.64
7	524843.97	1315639.59
8	524845.50	1315638.63
9	524853.57	1315640.72
10	524855.70	1315641.15
11	524855.43	1315642.17
12	524871.12	1315644.15
13	524886.83	1315647.18
14	524906.49	1315649.91
15	524906.39	1315650.60

№ п/п	X	Y
16	524907.09	1315650.69
17	524907.21	1315650.02
18	524918.49	1315651.59
19	524938.49	1315654.86
20	524940.98	1315656.54
21	524948.12	1315657.52
22	524955.84	1315658.85
1	524977.62	1315662.96
:ЗУ17, площадь 760 кв.м		
1	524948.63	1315708.80
2	524938.26	1315707.65
3	524937.75	1315709.04
4	524928.42	1315707.15
5	524910.12	1315703.94
6	524895.51	1315701.54
7	524894.94	1315702.37
8	524889.29	1315701.44
9	524871.24	1315698.44
10	524869.29	1315698.00
11	524862.15	1315697.10
12	524860.59	1315697.07
13	524860.20	1315699.74
14	524859.80	1315707.71
15	524867.34	1315708.77
16	524888.70	1315712.13
17	524907.17	1315713.63
18	524910.86	1315709.55
19	524946.23	1315716.24
1	524948.63	1315708.80
:ЗУ18, площадь 5245 кв.м		
1	524956.58	1315789.83
2	524934.72	1315784.46
3	524913.36	1315780.85
4	524900.28	1315778.25
5	524879.48	1315775.67
6	524870.93	1315774.04
7	524871.21	1315772.30
8	524862.38	1315770.47
9	524850.18	1315768.38
10	524841.95	1315767.09
11	524835.59	1315765.62
12	524819.88	1315762.80
13	524811.60	1315761.54
14	524803.08	1315760.42
15	524790.96	1315759.62
16	524788.95	1315772.13
17	524648.75	1315745.00

№ п/п	X	Y
18	524640.33	1315743.66
19	524639.19	1315751.70
20	524658.99	1315758.27
21	524681.94	1315761.30
22	524681.99	1315762.52
23	524684.21	1315762.56
24	524707.10	1315766.49
25	524710.02	1315766.43
26	524722.38	1315769.60
27	524728.29	1315770.15
28	524745.78	1315773.87
29	524745.96	1315773.17
30	524752.31	1315774.65
31	524767.59	1315777.13
32	524776.88	1315778.76
33	524797.68	1315782.24
34	524808.51	1315784.15
35	524808.38	1315785.60
36	524817.14	1315786.94
37	524817.51	1315785.80
38	524833.02	1315788.86
39	524865.66	1315794.78
40	524880.84	1315797.53
41	524880.80	1315797.75
42	524888.87	1315799.63
43	524898.12	1315801.04
44	524902.20	1315801.40
45	524920.04	1315804.53
46	524920.40	1315801.86
47	524923.53	1315802.31
48	524923.29	1315805.16
49	524930.37	1315806.39
50	524952.80	1315810.25
1	524956.58	1315789.83
:ЗУ19, площадь 7257 кв.м		
1	524935.55	1315896.75
2	524931.90	1315915.82
3	524912.21	1315913.66
4	524904.80	1315911.86
5	524896.86	1315910.25
6	524887.85	1315908.51
7	524880.51	1315906.83
8	524879.28	1315907.25
9	524879.40	1315906.68
10	524872.53	1315905.24
11	524863.20	1315903.52
12	524850.98	1315901.00

№ п/п	X	Y
13	524845.07	1315900.31
14	524839.41	1315898.88
15	524833.26	1315897.61
16	524814.96	1315893.80
17	524811.08	1315892.96
18	524783.88	1315887.69
19	524757.74	1315887.65
20	524729.16	1315882.67
21	524700.06	1315877.34
22	524691.11	1315865.94
23	524667.59	1315861.10
24	524644.14	1315856.28
25	524622.21	1315852.59
26	524624.82	1315832.88
27	524644.62	1315836.50
28	524656.01	1315839.06
29	524664.12	1315840.65
30	524664.48	1315840.73
31	524672.91	1315842.45
32	524704.68	1315849.80
33	524705.07	1315848.32
34	524733.63	1315853.49
35	524735.28	1315853.85
36	524736.72	1315854.39
37	524763.56	1315860.03
38	524785.95	1315865.25
39	524817.54	1315870.92
40	524819.81	1315871.31
41	524826.57	1315872.50
42	524835.14	1315873.98
43	524837.24	1315875.66
44	524846.90	1315877.67
45	524852.10	1315878.99
46	524859.36	1315880.94
47	524872.14	1315883.46
48	524876.46	1315884.21
49	524883.93	1315885.61
50	524903.55	1315889.60
51	524909.12	1315890.80
52	524915.28	1315892.07
1	524935.55	1315896.75
53	524760.68	1315882.32
54	524759.97	1315886.90
55	524753.76	1315886.07
56	524754.50	1315881.51
53	524760.68	1315882.32

№ п/п	X	Y
:ЗУ20, площадь 304 кв.м		
1	524852.10	1315878.99
2	524856.03	1315855.02
3	524857.71	1315843.82
4	524856.39	1315843.77
5	524856.39	1315839.99
6	524858.55	1315839.99
7	524859.09	1315836.41
8	524849.04	1315834.74
9	524847.27	1315852.11
10	524847.12	1315852.05
11	524850.42	1315854.87
12	524846.90	1315877.67
1	524852.10	1315878.99
:ЗУ21, площадь 205 кв.м		
1	524850.98	1315901.00
2	524845.07	1315900.31
3	524843.82	1315905.57
4	524844.84	1315909.74
5	524842.94	1315916.37
6	524841.90	1315920.71
7	524839.49	1315938.48
8	524843.46	1315938.95
9	524844.93	1315929.87
10	524846.37	1315930.08
11	524847.68	1315922.15
1	524850.98	1315901.00
:ЗУ22, площадь 894 кв.м		
1	524686.94	1315954.14
2	524694.75	1315908.21
3	524700.06	1315877.34
4	524691.11	1315865.94
5	524687.55	1315886.19
6	524683.95	1315906.41
7	524680.08	1315927.20
8	524676.23	1315947.96
1	524686.94	1315954.14
:ЗУ23, площадь 6767 кв.м		
1	524918.58	1315995.33
2	524897.31	1315991.72
3	524886.57	1315989.84
4	524867.55	1315985.55
5	524859.75	1315983.87
6	524855.25	1315982.85
7	524848.41	1315982.45
8	524846.58	1315981.91
9	524833.71	1315979.40

№ п/п	X	Y
10	524818.23	1315975.05
11	524800.44	1315971.69
12	524796.33	1315970.69
13	524793.48	1315969.92
14	524775.81	1315966.71
15	524767.08	1315965.02
16	524752.26	1315967.88
17	524749.77	1315967.46
18	524745.06	1315964.91
19	524716.55	1315959.62
20	524686.94	1315954.14
21	524676.23	1315947.96
22	524652.14	1315943.07
23	524629.38	1315938.44
24	524608.89	1315934.13
25	524605.92	1315949.49
26	524614.83	1315951.13
27	524623.17	1315960.92
28	524625.80	1315961.36
29	524636.43	1315963.05
30	524655.93	1315966.80
31	524680.44	1315971.32
32	524683.92	1315971.98
33	524692.23	1315973.73
34	524692.88	1315971.20
35	524698.95	1315972.70
36	524698.58	1315974.66
37	524708.78	1315976.60
38	524708.70	1315977.05
39	524713.68	1315977.95
40	524714.64	1315978.38
41	524728.94	1315981.41
42	524744.13	1315984.05
43	524767.76	1315988.88
44	524778.12	1315990.71
45	524785.86	1315992.44
46	524790.72	1315993.58
47	524793.96	1315994.36
48	524797.71	1315995.33
49	524800.13	1315995.68
50	524821.89	1315999.47
51	524823.39	1315999.73
52	524828.58	1316000.82
53	524829.18	1316000.97
54	524861.99	1316007.98
55	524884.91	1316012.37
56	524893.77	1316014.02

№ п/п	X	Y
57	524914.41	1316019.60
1	524918.58	1315995.33
:ЗУ24, площадь 7058 кв.м		
1	524899.40	1316109.35
2	524879.19	1316106.12
3	524863.53	1316103.06
4	524846.81	1316099.40
5	524836.89	1316096.55
6	524814.18	1316091.59
7	524784.24	1316084.39
8	524766.89	1316080.86
9	524751.68	1316078.10
10	524729.40	1316072.94
11	524699.42	1316067.12
12	524699.60	1316066.31
13	524685.33	1316063.52
14	524673.15	1316060.91
15	524671.97	1316060.58
16	524670.78	1316060.28
17	524670.63	1316059.56
18	524665.80	1316058.68
19	524654.52	1316056.47
20	524654.31	1316056.73
21	524640.75	1316053.59
22	524640.87	1316053.11
23	524634.93	1316051.45
24	524631.30	1316050.34
25	524628.69	1316049.30
26	524617.08	1316046.63
27	524610.33	1316045.04
28	524597.37	1316041.31
29	524592.56	1316067.78
30	524604.00	1316071.49
31	524724.93	1316095.35
32	524748.89	1316099.75
33	524780.88	1316105.88
34	524792.48	1316108.28
35	524812.98	1316112.78
36	524845.28	1316119.88
37	524876.61	1316126.97
38	524894.24	1316133.00
1	524899.40	1316109.35
:ЗУ25, площадь 4514 кв.м		
1	524644.62	1315836.50
2	524648.60	1315815.47
3	524652.03	1315797.42
4	524654.76	1315783.02

№ п/п	X	Y
5	524657.49	1315768.20
6	524658.06	1315764.41
7	524658.99	1315758.27
8	524639.19	1315751.70
9	524624.82	1315832.88
1	524644.62	1315836.50
10	524629.38	1315938.44
11	524632.92	1315918.74
12	524636.67	1315897.86
13	524640.42	1315876.91
14	524644.14	1315856.28
15	524622.21	1315852.59
16	524608.89	1315934.13
10	524629.38	1315938.44
17	524610.33	1316045.04
18	524612.19	1316035.89
19	524616.09	1316014.74
20	524618.25	1316003.51
21	524616.41	1316003.10
22	524619.51	1315983.84
23	524621.61	1315969.50
24	524623.17	1315960.92
25	524614.83	1315951.13
26	524613.20	1315959.57
27	524597.37	1316041.31
17	524610.33	1316045.04
:ЗУ26, площадь 7448 кв.м		
1	524767.29	1315964.19
2	524767.08	1315965.02
3	524752.26	1315967.88
4	524753.31	1315961.39
5	524750.79	1315960.95
6	524749.77	1315967.46
7	524745.06	1315964.91
8	524752.26	1315919.06
9	524757.74	1315887.65
10	524783.88	1315887.69
11	524782.64	1315893.24
12	524782.74	1315893.36
13	524782.38	1315895.31
14	524779.44	1315908.72
15	524777.69	1315916.72
16	524776.07	1315924.43
17	524774.52	1315929.27
18	524774.34	1315930.11

№ п/п	X	Y
19	524772.17	1315941.38
1	524767.29	1315964.19
20	524751.68	1316078.10
21	524729.40	1316072.94
22	524731.92	1316056.65
23	524732.67	1316054.94
24	524735.10	1316038.55
25	524735.19	1316035.47
26	524736.33	1316028.39
27	524736.48	1316027.13
28	524738.16	1316017.50
29	524739.21	1316011.59
30	524740.50	1316004.18
31	524744.13	1315984.05
32	524767.76	1315988.88
33	524766.45	1315996.04
34	524762.54	1316009.88
35	524761.88	1316014.80
36	524760.98	1316022.71
37	524759.33	1316034.44
38	524759.04	1316034.39
39	524751.84	1316077.02
20	524751.68	1316078.10
40	524744.33	1316008.32
41	524743.29	1316013.41
42	524740.32	1316012.79
43	524741.28	1316007.80
40	524744.33	1316008.32
44	524803.08	1315760.42
45	524790.96	1315759.62
46	524812.71	1315624.74
47	524823.69	1315635.81
48	524821.11	1315647.45
49	524820.33	1315653.96
50	524819.93	1315653.96
51	524818.85	1315660.71
52	524818.47	1315663.19
53	524819.10	1315664.16
54	524817.50	1315671.75
55	524815.94	1315680.32
56	524816.49	1315680.48
57	524816.46	1315680.81
58	524814.75	1315689.20
59	524813.33	1315696.62

№ п/п	X	Y
60	524812.40	1315701.74
61	524809.56	1315719.92
62	524808.48	1315727.40
63	524807.12	1315736.40
64	524805.00	1315749.69
65	524804.09	1315755.21
44	524803.08	1315760.42
66	524785.95	1315865.25
67	524763.56	1315860.03
68	524764.55	1315853.22
69	524767.86	1315832.82
70	524769.48	1315820.13
71	524772.50	1315804.74
72	524775.24	1315787.10
73	524776.88	1315778.76
74	524797.68	1315782.24
75	524796.21	1315790.96
76	524795.61	1315790.81
77	524794.19	1315798.64
78	524796.21	1315799.06
79	524792.00	1315822.77
80	524792.37	1315824.06
81	524791.28	1315831.47
82	524790.66	1315837.62
83	524789.66	1315843.43
84	524790.21	1315843.50
66	524785.95	1315865.25
:ЗУ27, площадь 8294 кв.м		
1	524956.58	1315789.83
2	524961.60	1315766.33
3	524962.34	1315763.61
4	524969.96	1315716.09
5	524972.09	1315705.83
6	524973.48	1315691.34
7	524974.40	1315685.42
8	524975.52	1315676.79
9	524977.62	1315662.96
10	524955.84	1315658.85
11	524953.08	1315676.67
12	524951.13	1315686.21
13	524950.64	1315693.26
14	524948.63	1315708.80
15	524946.23	1315716.24
16	524940.93	1315746.59
17	524934.72	1315784.46
1	524956.58	1315789.83

№ п/п	X	Y
18	524935.55	1315896.75
19	524940.24	1315873.61
20	524943.81	1315855.47
21	524952.80	1315810.25
22	524930.37	1315806.39
23	524928.66	1315816.61
24	524925.84	1315832.04
25	524923.10	1315849.14
26	524919.96	1315865.93
27	524919.57	1315867.52
28	524917.02	1315882.73
29	524915.55	1315890.69
30	524915.28	1315892.07
18	524935.55	1315896.75
31	524918.58	1315995.33
32	524923.98	1315958.60
33	524931.90	1315915.82
34	524912.21	1315913.66
35	524911.22	1315919.10
36	524910.39	1315923.39
37	524911.20	1315923.77
38	524909.97	1315928.76
39	524909.21	1315932.42
40	524908.26	1315932.45
41	524904.51	1315953.24
42	524901.09	1315971.99
43	524901.03	1315972.25
44	524897.31	1315991.72
31	524918.58	1315995.33
45	524899.40	1316109.35
46	524903.24	1316085.41
47	524906.66	1316065.25
48	524910.23	1316044.23
49	524914.41	1316019.60
50	524893.77	1316014.02
51	524892.03	1316024.28
52	524892.93	1316024.49
53	524887.92	1316060.00
54	524884.85	1316076.60
55	524886.54	1316077.62
56	524885.34	1316082.08
57	524882.55	1316092.02
58	524879.19	1316106.12
45	524899.40	1316109.35

№ п/п	X	Y
:3У28, площадь 1470 кв.м		
1	524854.07	1316052.98
2	524835.83	1316049.42
3	524823.33	1316047.14
4	524821.47	1316057.25
5	524818.85	1316071.10
6	524814.18	1316091.59
7	524836.89	1316096.55
8	524846.81	1316099.40
9	524850.18	1316075.31
10	524853.87	1316054.10
1	524854.07	1316052.98
:3У29, площадь 500 кв.м		
1	524687.55	1315886.19
2	524683.95	1315906.41
3	524660.04	1315902.09
4	524663.79	1315881.69
1	524687.55	1315886.19
:3У30, площадь 500 кв.м		
1	524640.42	1315876.91
2	524663.79	1315881.69
3	524660.04	1315902.09
4	524636.67	1315897.86
1	524640.42	1315876.91
:3У31, площадь 500 кв.м		
1	524644.14	1315856.28
2	524667.59	1315861.10
3	524663.79	1315881.69
4	524640.42	1315876.91
1	524644.14	1315856.28
:3У32, площадь 500 кв.м		
1	524667.59	1315861.10
2	524691.11	1315865.94
3	524687.55	1315886.19
4	524663.79	1315881.69
1	524667.59	1315861.10
59:16:0010136:77, площадь 1334 кв.м		
1	524618.25	1316003.51
2	524616.09	1316014.74
3	524612.19	1316035.89
4	524610.33	1316045.04
5	524617.08	1316046.63
6	524628.69	1316049.30
7	524631.30	1316050.34
8	524634.93	1316051.45
9	524640.87	1316053.11
10	524643.99	1316034.06

№ п/п	X	Y
11	524648.33	1316009.46
12	524628.11	1316005.41
1	524618.25	1316003.51
59:16:0010136:76, площадь 1327 кв.м		
1	524624.22	1315970.06
2	524621.67	1315984.14
3	524618.25	1316003.51
4	524628.11	1316005.41
5	524648.33	1316009.46
6	524651.61	1315992.05
7	524655.93	1315966.80
8	524636.43	1315963.05
9	524625.80	1315961.36
1	524624.22	1315970.06
59:16:0010136:59, площадь 1500 кв.м		
1	524767.76	1315988.88
2	524766.45	1315996.04
3	524762.54	1316009.88
4	524761.88	1316014.80
5	524760.98	1316022.71
6	524759.33	1316034.44
7	524759.60	1316034.45
8	524760.45	1316034.84
9	524765.18	1316035.89
10	524789.00	1316040.18
11	524799.17	1316000.88
12	524800.13	1315995.68
13	524797.71	1315995.33
14	524793.96	1315994.36
15	524790.72	1315993.58
16	524785.86	1315992.44
17	524778.12	1315990.71
1	524767.76	1315988.88
59:16:0010136:52, площадь 1147 кв.м		
1	524806.91	1315935.81
2	524802.39	1315960.71
3	524798.24	1315960.05
4	524796.27	1315970.22
5	524796.33	1315970.69
6	524793.48	1315969.92
7	524775.81	1315966.71
8	524767.08	1315965.02
9	524767.29	1315964.19
10	524772.17	1315941.38
11	524774.52	1315929.27
12	524776.08	1315929.96
13	524782.07	1315930.86

№ п/п	X	Y
14	524785.35	1315932.69
15	524789.01	1315933.47
16	524801.22	1315935.14
1	524806.91	1315935.81
59:16:0010136:65, площадь 953 кв.м		
1	524728.29	1315770.15
2	524726.85	1315779.42
3	524725.28	1315793.55
4	524724.17	1315798.58
5	524722.44	1315811.60
6	524715.18	1315810.46
7	524711.96	1315809.84
8	524699.52	1315807.08
9	524703.15	1315783.28
10	524704.88	1315776.06
11	524707.10	1315766.49
12	524710.02	1315766.43
13	524722.38	1315769.60
1	524728.29	1315770.15
59:16:0010136:64, площадь 1207 кв.м		
1	524742.26	1315815.21
2	524741.37	1315817.21
3	524739.47	1315833.99
4	524735.28	1315853.85
5	524733.63	1315853.49
6	524705.07	1315848.32
7	524707.47	1315836.12
8	524711.96	1315809.84
9	524715.18	1315810.46
10	524722.44	1315811.60
11	524726.52	1315812.35
1	524742.26	1315815.21
59:16:0010136:63, площадь 1002 кв.м		
1	524746.29	1315815.62
2	524748.23	1315800.84
3	524748.71	1315796.75
4	524749.41	1315791.75
5	524749.92	1315791.81
6	524750.58	1315787.79
7	524749.74	1315787.63
8	524750.42	1315783.61
9	524752.20	1315775.19
10	524752.31	1315774.65
11	524745.96	1315773.17
12	524745.78	1315773.87
13	524728.29	1315770.15
14	524726.85	1315779.42

№ п/п	X	Y
15	524725.28	1315793.55
16	524724.17	1315798.58
17	524722.44	1315811.60
18	524726.52	1315812.35
19	524742.26	1315815.21
1	524746.29	1315815.62
59:16:0010136:39, площадь 700 кв.м		
1	524819.90	1315849.10
2	524821.11	1315849.86
3	524817.60	1315870.56
4	524817.54	1315870.92
5	524785.95	1315865.25
6	524790.21	1315843.50
1	524819.90	1315849.10
59:16:0010136:35, площадь 718 кв.м		
1	524850.42	1315854.87
2	524846.90	1315877.67
3	524837.24	1315875.66
4	524835.14	1315873.98
5	524826.57	1315872.50
6	524819.81	1315871.31
7	524817.54	1315870.92
8	524817.60	1315870.56
9	524821.11	1315849.86
10	524822.01	1315846.95
11	524822.28	1315846.89
12	524824.68	1315848.14
13	524828.46	1315848.56
14	524836.11	1315850.46
15	524847.12	1315852.05
1	524850.42	1315854.87
59:16:0010136:27, площадь 784 кв.м		
1	524887.20	1315861.77
2	524899.01	1315864.05
3	524909.63	1315866.09
4	524919.57	1315867.52
5	524917.02	1315882.73
6	524915.55	1315890.69
7	524915.28	1315892.07
8	524909.12	1315890.80
9	524903.55	1315889.60
10	524883.93	1315885.61
11	524884.17	1315884.35
12	524884.95	1315880.07
13	524885.85	1315875.68
14	524886.18	1315870.50
15	524886.27	1315869.63

№ п/п	X	Y
1	524887.20	1315861.77
59:16:0010136:23, площадь 704 кв.м		
1	524827.68	1315723.49
2	524826.90	1315727.00
3	524826.47	1315729.35
4	524825.79	1315732.13
5	524825.09	1315735.43
6	524824.55	1315738.26
7	524823.75	1315741.58
8	524823.03	1315745.25
9	524822.00	1315750.95
10	524821.41	1315753.62
11	524819.88	1315762.80
12	524811.60	1315761.54
13	524803.08	1315760.42
14	524804.09	1315755.21
15	524805.00	1315749.69
16	524807.12	1315736.40
17	524808.48	1315727.40
18	524809.56	1315719.92
1	524827.68	1315723.49
59:16:0010136:22, площадь 615 кв.м		
1	524841.09	1315732.40
2	524840.57	1315735.14
3	524840.15	1315737.75
4	524839.74	1315740.08
5	524839.44	1315742.04
6	524838.51	1315746.74
7	524838.14	1315749.54
8	524837.24	1315754.40
9	524836.80	1315757.10
10	524835.59	1315765.62
11	524819.88	1315762.80
12	524821.41	1315753.62
13	524822.00	1315750.95
14	524823.03	1315745.25
15	524823.75	1315741.58
16	524824.55	1315738.26
17	524825.09	1315735.43
18	524825.79	1315732.13
19	524826.47	1315729.35
20	524826.90	1315727.00
21	524827.68	1315723.49
22	524832.27	1315724.43
23	524837.03	1315725.45
24	524842.05	1315726.38
1	524841.09	1315732.40

№ п/п	X	Y
59:16:0010136:6, площадь 624 кв.м		
1	524919.18	1315736.90
2	524918.34	1315742.76
3	524916.39	1315760.22
4	524913.36	1315780.85
5	524900.28	1315778.25
6	524902.41	1315760.81
7	524903.96	1315742.09
8	524904.30	1315737.78
9	524904.93	1315734.09
10	524913.18	1315734.90
1	524919.18	1315736.90
59:16:0010136:73, площадь 1382 кв.м		
1	524683.92	1315971.98
2	524677.05	1316015.40
3	524680.61	1316016.17
4	524681.48	1316016.35
5	524706.09	1316021.57
6	524706.87	1316021.69
7	524707.97	1316016.14
8	524709.00	1316009.73
9	524709.87	1316005.08
10	524710.46	1316001.18
11	524710.74	1315998.78
12	524712.03	1315993.20
13	524713.49	1315988.12
14	524713.80	1315986.33
15	524712.99	1315985.88
16	524713.50	1315983.90
17	524714.64	1315978.38
18	524713.68	1315977.95
19	524708.70	1315977.05
20	524708.78	1315976.60
21	524698.58	1315974.66
22	524698.95	1315972.70
23	524692.88	1315971.20
24	524692.23	1315973.73
1	524683.92	1315971.98
59:16:0010136:72, площадь 1425 кв.м		
1	524706.87	1316021.69
2	524706.09	1316021.57
3	524699.60	1316066.31
4	524699.42	1316067.12
5	524729.40	1316072.94
6	524731.92	1316056.65
7	524732.67	1316054.94
8	524735.10	1316038.55

№ п/п	X	Y
9	524735.19	1316035.47
10	524736.33	1316028.39
11	524736.48	1316027.13
1	524706.87	1316021.69
59:16:0010136:43, площадь 609 кв.м		
1	524897.31	1315991.72
2	524886.57	1315989.84
3	524867.55	1315985.55
4	524869.58	1315975.52
5	524870.64	1315966.28
6	524870.67	1315965.71
7	524875.16	1315967.01
8	524885.67	1315969.25
9	524901.09	1315971.99
10	524901.03	1315972.25
1	524897.31	1315991.72
59:16:0010136:4, площадь 1096 кв.м		
1	524946.23	1315716.24
2	524940.93	1315746.59
3	524923.74	1315743.69
4	524918.34	1315742.76
5	524919.18	1315736.90
6	524913.18	1315734.90
7	524904.18	1315734.02
8	524906.49	1315719.66
9	524907.17	1315713.63
10	524910.86	1315709.55
1	524946.23	1315716.24
59:16:0010136:20, площадь 729 кв.м		
1	524849.01	1315687.14
2	524848.71	1315688.85
3	524847.48	1315695.92
4	524847.08	1315698.27
5	524846.30	1315705.58
6	524845.59	1315709.37
7	524845.08	1315709.31
8	524842.92	1315708.94
9	524840.40	1315707.77
10	524812.40	1315701.74
11	524813.33	1315696.62
12	524814.75	1315689.20
13	524816.46	1315680.81
1	524849.01	1315687.14
59:16:0010136:9, площадь 551 кв.м		
1	524907.17	1315713.63
2	524906.49	1315719.66
3	524904.18	1315734.02

№ п/п	X	Y
4	524904.93	1315734.09
5	524904.30	1315737.78
6	524903.96	1315742.09
7	524882.94	1315738.41
8	524884.56	1315726.68
9	524885.73	1315726.64
10	524888.70	1315712.13
1	524907.17	1315713.63
59:16:0010136:26, площадь 667 кв.м		
1	524919.96	1315865.93
2	524923.10	1315849.14
3	524914.07	1315847.10
4	524908.53	1315845.84
5	524897.49	1315843.74
6	524888.82	1315842.41
7	524887.67	1315851.48
8	524886.72	1315860.71
9	524886.53	1315861.62
10	524887.20	1315861.77
11	524899.01	1315864.05
12	524909.63	1315866.09
13	524919.57	1315867.52
1	524919.96	1315865.93
59:16:0010136:25, площадь 609 кв.м		
1	524925.84	1315832.04
2	524923.10	1315849.14
3	524914.07	1315847.10
4	524908.53	1315845.84
5	524897.49	1315843.74
6	524888.82	1315842.41
7	524888.49	1315841.94
8	524891.43	1315824.93
9	524918.13	1315830.14
10	524917.95	1315830.72
1	524925.84	1315832.04
59:16:0010136:82, площадь 1181 кв.м		
1	524681.48	1316016.35
2	524673.15	1316060.91
3	524685.33	1316063.52
4	524699.60	1316066.31
5	524706.09	1316021.57
1	524681.48	1316016.35
59:16:0010136:83, площадь 613 кв.м		
1	524744.13	1315984.05
2	524740.50	1316004.18
3	524710.74	1315998.78
4	524712.03	1315993.20

№ п/п	X	Y
5	524713.49	1315988.12
6	524713.80	1315986.33
7	524712.99	1315985.88
8	524713.50	1315983.90
9	524714.64	1315978.38
10	524728.94	1315981.41
1	524744.13	1315984.05
59:16:0010136:84, площадь 699 кв.м		
1	524740.50	1316004.18
2	524739.21	1316011.59
3	524738.16	1316017.50
4	524736.48	1316027.13
5	524706.87	1316021.69
6	524707.97	1316016.14
7	524709.00	1316009.73
8	524709.87	1316005.08
9	524710.46	1316001.18
10	524710.74	1315998.78
1	524740.50	1316004.18
59:16:0010136:67, площадь 1225 кв.м		
1	524683.38	1315803.93
2	524686.82	1315804.59
3	524690.12	1315805.37
4	524693.07	1315805.99
5	524696.40	1315806.54
6	524699.37	1315807.05
7	524711.96	1315809.84
8	524707.47	1315836.12
9	524705.07	1315848.32
10	524704.68	1315849.80
11	524672.91	1315842.45
12	524679.36	1315823.81
1	524683.38	1315803.93
59:16:0010136:13, площадь 732 кв.м		
1	524882.94	1315738.41
2	524870.00	1315736.37
3	524863.37	1315735.83
4	524861.66	1315735.61
5	524860.85	1315741.04
6	524860.50	1315743.63
7	524863.77	1315744.11
8	524863.02	1315748.64
9	524862.14	1315754.67
10	524860.83	1315762.52
11	524863.56	1315763.01
12	524862.38	1315770.47
13	524871.21	1315772.30

№ п/п	X	Y
14	524870.93	1315774.04
15	524879.48	1315775.67
16	524881.44	1315762.91
17	524884.65	1315738.74
1	524882.94	1315738.41
59:16:0010136:33, площадь 550 кв.м		
1	524859.09	1315836.41
2	524859.00	1315834.11
3	524860.41	1315825.04
4	524860.80	1315819.74
5	524848.38	1315818.02
6	524828.40	1315814.52
7	524825.78	1315828.95
8	524825.52	1315830.36
9	524826.00	1315830.48
10	524830.04	1315831.56
11	524849.04	1315834.74
1	524859.09	1315836.41
59:16:0010136:37, площадь 796 кв.м		
1	524817.14	1315786.94
2	524810.45	1315826.84
3	524803.17	1315825.37
4	524798.22	1315824.78
5	524792.37	1315824.06
6	524792.00	1315822.77
7	524796.21	1315799.06
8	524794.19	1315798.64
9	524795.61	1315790.81
10	524796.21	1315790.96
11	524797.68	1315782.24
12	524808.51	1315784.15
13	524808.38	1315785.60
1	524817.14	1315786.94
59:16:0010136:38, площадь 652 кв.м		
1	524792.37	1315824.06
2	524798.22	1315824.78
3	524803.17	1315825.37
4	524810.45	1315826.84
5	524820.03	1315829.25
6	524825.06	1315830.24
7	524822.55	1315843.80
8	524822.01	1315846.95
9	524821.11	1315849.86
10	524819.90	1315849.10
11	524790.21	1315843.50
12	524789.66	1315843.43
13	524790.66	1315837.62

№ п/п	X	Y
14	524791.28	1315831.47
1	524792.37	1315824.06
59:16:0010136:317, площадь 749 кв.м		
1	524900.28	1315778.25
2	524902.41	1315760.81
3	524903.96	1315742.09
4	524884.65	1315738.74
5	524881.44	1315762.91
6	524879.48	1315775.67
1	524900.28	1315778.25
59:16:0010136:42, площадь 587 кв.м		
1	524904.51	1315953.24
2	524900.01	1315952.30
3	524894.93	1315951.95
4	524885.69	1315950.18
5	524881.59	1315948.86
6	524873.85	1315947.51
7	524870.67	1315965.71
8	524875.16	1315967.01
9	524885.67	1315969.25
10	524901.09	1315971.99
1	524904.51	1315953.24
59:16:0010136:44, площадь 627 кв.м		
1	524879.40	1315906.68
2	524879.28	1315907.25
3	524878.68	1315913.43
4	524878.10	1315918.29
5	524877.48	1315921.55
6	524876.42	1315927.58
7	524866.97	1315926.09
8	524856.03	1315923.96
9	524847.68	1315922.15
10	524850.98	1315901.00
11	524863.20	1315903.52
12	524872.53	1315905.24
1	524879.40	1315906.68
59:16:0010136:47, площадь 669 кв.м		
1	524845.07	1315900.31
2	524839.41	1315898.88
3	524833.26	1315897.61
4	524814.96	1315893.80
5	524811.05	1315915.26
6	524841.90	1315920.71
7	524842.94	1315916.37
8	524844.84	1315909.74
9	524843.82	1315905.57
1	524845.07	1315900.31

№ п/п	X	Y
59:16:0010136:50, площадь 689 кв.м		
1	524814.96	1315893.80
2	524811.05	1315915.26
3	524795.76	1315911.87
4	524779.44	1315908.72
5	524782.38	1315895.31
6	524782.74	1315893.36
7	524782.64	1315893.24
8	524783.88	1315887.69
9	524811.08	1315892.96
1	524814.96	1315893.80
59:16:0010136:74, площадь 1505 кв.м		
1	524680.61	1316016.17
2	524677.05	1316015.40
3	524648.33	1316009.46
4	524643.99	1316034.06
5	524640.87	1316053.11
6	524640.75	1316053.59
7	524654.31	1316056.73
8	524654.52	1316056.47
9	524665.80	1316058.68
10	524670.63	1316059.56
11	524670.78	1316060.28
12	524671.97	1316060.58
13	524673.15	1316060.91
14	524681.48	1316016.35
1	524680.61	1316016.17
59:16:0010136:160, площадь 1010 кв.м		
1	524707.10	1315766.49
2	524704.88	1315776.06
3	524703.15	1315783.28
4	524699.52	1315807.08
5	524699.37	1315807.05
6	524696.40	1315806.54
7	524693.07	1315805.99
8	524690.12	1315805.37
9	524683.38	1315803.93
10	524681.79	1315803.63
11	524680.61	1315803.20
12	524675.63	1315801.86
13	524676.65	1315795.50
14	524679.45	1315777.32
15	524680.77	1315767.17
16	524681.99	1315762.52
17	524684.21	1315762.56
1	524707.10	1315766.49
59:16:0010136:68, площадь 946 кв.м		

№ п/п	X	Y
1	524681.94	1315761.30
2	524681.99	1315762.52
3	524680.79	1315767.17
4	524679.45	1315777.32
5	524676.65	1315795.50
6	524675.63	1315801.86
7	524664.32	1315799.78
8	524652.03	1315797.42
9	524654.76	1315783.02
10	524657.49	1315768.20
11	524658.06	1315764.41
12	524658.99	1315758.27
1	524681.94	1315761.30
59:16:0010136:60, площадь 1467 кв.м		
1	524759.04	1316034.39
2	524751.84	1316077.02
3	524751.68	1316078.10
4	524766.89	1316080.86
5	524784.24	1316084.39
6	524791.83	1316040.69
7	524789.00	1316040.18
8	524765.18	1316035.89
9	524760.45	1316034.84
10	524759.60	1316034.45
11	524759.33	1316034.44
1	524759.04	1316034.39
59:16:0010136:58, площадь 1421 кв.м		
1	524814.18	1316091.59
2	524818.85	1316071.10
3	524821.47	1316057.25
4	524823.33	1316047.14
5	524821.65	1316046.80
6	524791.83	1316040.69
7	524784.24	1316084.39
1	524814.18	1316091.59
59:16:0010136:54, площадь 845 кв.м		
1	524850.18	1316075.31
2	524846.81	1316099.40
3	524863.53	1316103.06
4	524879.19	1316106.12
5	524882.55	1316092.02
6	524885.34	1316082.08
1	524850.18	1316075.31
59:16:0010136:53, площадь 1563 кв.м		
1	524861.99	1316007.98
2	524854.07	1316052.98
3	524853.87	1316054.10

№ п/п	X	Y
4	524887.92	1316060.00
5	524892.93	1316024.49
6	524892.03	1316024.28
7	524893.77	1316014.02
8	524884.91	1316012.37
1	524861.99	1316007.98
59:16:0010136:55, площадь 1531 кв.м		
1	524823.33	1316047.14
2	524835.83	1316049.42
3	524854.07	1316052.98
4	524861.99	1316007.98
5	524829.18	1316000.97
6	524821.65	1316046.80
1	524823.33	1316047.14
59:16:0010136:49, площадь 1279 кв.м		
1	524833.71	1315979.40
2	524818.23	1315975.05
3	524800.44	1315971.69
4	524796.33	1315970.69
5	524796.27	1315970.22
6	524798.24	1315960.05
7	524802.39	1315960.71
8	524806.91	1315935.81
9	524817.69	1315937.43
10	524824.32	1315938.45
11	524838.90	1315942.77
12	524836.80	1315957.59
1	524833.71	1315979.40
59:16:0010136:51, площадь 707 кв.м		
1	524806.91	1315935.81
2	524789.01	1315933.47
3	524785.35	1315932.69
4	524782.07	1315930.86
5	524776.08	1315929.96
6	524774.52	1315929.27
7	524776.07	1315924.43
8	524777.69	1315916.72
9	524779.44	1315908.72
10	524795.76	1315911.87
11	524811.05	1315915.26
1	524806.91	1315935.81
59:16:0010136:40, площадь 680 кв.м		
1	524880.51	1315906.83
2	524879.28	1315907.25
3	524878.68	1315913.43
4	524878.10	1315918.29
5	524877.48	1315921.55

№ п/п	X	Y
6	524876.42	1315927.58
7	524884.17	1315929.03
8	524888.21	1315929.75
9	524892.39	1315930.50
10	524895.36	1315931.06
11	524899.26	1315931.85
12	524899.32	1315931.57
13	524900.46	1315931.85
14	524900.60	1315931.09
15	524904.32	1315931.84
16	524908.26	1315932.45
17	524909.21	1315932.42
18	524909.97	1315928.76
19	524911.20	1315923.77
20	524910.39	1315923.39
21	524911.22	1315919.10
22	524912.21	1315913.66
23	524904.80	1315911.86
24	524896.86	1315910.25
25	524887.85	1315908.51
1	524880.51	1315906.83
59:16:0010136:41, площадь 649 кв.м		
1	524876.42	1315927.58
2	524876.07	1315930.67
3	524875.71	1315934.12
4	524874.90	1315939.28
5	524874.71	1315943.19
6	524873.85	1315947.51
7	524881.59	1315948.86
8	524885.69	1315950.18
9	524894.93	1315951.95
10	524900.01	1315952.30
11	524904.51	1315953.24
12	524908.26	1315932.45
13	524900.60	1315931.09
14	524900.46	1315931.85
15	524899.32	1315931.57
16	524899.26	1315931.85
17	524895.36	1315931.06
18	524892.39	1315930.52
19	524888.21	1315929.75
20	524884.17	1315929.03
1	524876.42	1315927.58
59:16:0010136:69, площадь 1247 кв.м		
1	524683.38	1315803.93
2	524679.36	1315823.81
3	524672.91	1315842.45

№ п/п	X	Y
4	524664.48	1315840.73
5	524664.12	1315840.65
6	524656.01	1315839.06
7	524644.62	1315836.50
8	524648.60	1315815.47
9	524652.03	1315797.42
10	524664.30	1315799.84
11	524675.63	1315801.86
12	524680.61	1315803.20
1	524683.38	1315803.93
59:16:0010136:62, площадь 1133 кв.м		
1	524763.56	1315860.03
2	524736.72	1315854.39
3	524735.28	1315853.85
4	524739.47	1315833.99
5	524741.37	1315817.21
6	524742.26	1315815.21
7	524746.29	1315815.62
8	524753.64	1315816.91
9	524769.48	1315820.13
10	524767.86	1315832.82
11	524764.55	1315853.22
1	524763.56	1315860.03
59:16:0010136:61, площадь 1023 кв.м		
1	524752.20	1315775.19
2	524752.31	1315774.65
3	524767.59	1315777.13
4	524776.88	1315778.76
5	524775.24	1315787.10
6	524772.50	1315804.74
7	524769.48	1315820.13
8	524753.64	1315816.91
9	524746.29	1315815.62
10	524748.23	1315800.84
11	524748.71	1315796.75
12	524749.41	1315791.75
13	524749.92	1315791.81
14	524750.58	1315787.79
15	524749.74	1315787.63
16	524750.42	1315783.61
1	524752.20	1315775.19
59:16:0010136:36, площадь 660 кв.м		
1	524817.14	1315786.94
2	524817.51	1315785.80
3	524833.02	1315788.86
4	524828.40	1315814.52
5	524825.78	1315828.95

№ п/п	X	Y
6	524825.52	1315830.36
7	524825.06	1315830.24
8	524820.03	1315829.25
9	524810.45	1315826.84
1	524817.14	1315786.94
59:16:0010136:32, площадь 852 кв.м		
1	524828.40	1315814.52
2	524832.39	1315792.29
3	524833.02	1315788.86
4	524865.66	1315794.78
5	524863.59	1315804.67
6	524860.80	1315819.74
7	524848.38	1315818.02
1	524828.40	1315814.52
59:16:0010136:24, площадь 1192 кв.м		
1	524881.62	1315840.17
2	524888.87	1315799.63
3	524898.12	1315801.04
4	524902.20	1315801.40
5	524920.04	1315804.53
6	524920.40	1315801.86
7	524923.53	1315802.31
8	524923.29	1315805.16
9	524930.37	1315806.39
10	524928.66	1315816.61
11	524925.84	1315832.04
12	524917.95	1315830.72
13	524918.13	1315830.14
14	524891.43	1315824.93
15	524888.49	1315841.94
16	524887.14	1315841.15
1	524881.62	1315840.17
59:16:0010136:30, площадь 805 кв.м		
1	524856.03	1315855.02
2	524852.10	1315878.99
3	524859.36	1315880.94
4	524872.14	1315883.46
5	524876.46	1315884.21
6	524883.93	1315885.61
7	524884.17	1315884.35
8	524884.95	1315880.07
9	524885.85	1315875.68
10	524886.18	1315870.50
11	524886.27	1315869.63
12	524887.20	1315861.77
13	524886.53	1315861.62
14	524886.72	1315860.71

№ п/п	X	Y
15	524882.85	1315859.91
16	524865.84	1315856.88
1	524856.03	1315855.02
59:16:0010136:29, площадь 592 кв.м		
1	524881.62	1315840.17
2	524887.14	1315841.15
3	524888.49	1315841.94
4	524888.82	1315842.41
5	524887.67	1315851.48
6	524886.72	1315860.71
7	524882.85	1315859.91
8	524865.84	1315856.88
9	524856.03	1315855.02
10	524857.71	1315843.82
11	524856.39	1315843.77
12	524856.39	1315839.99
13	524858.55	1315839.99
14	524859.09	1315836.41
15	524874.11	1315839.06
1	524881.62	1315840.17
59:16:0010136:16, площадь 826 кв.м		
1	524839.74	1315740.08
2	524839.44	1315742.04
3	524838.51	1315746.74
4	524838.14	1315749.54
5	524837.24	1315754.40
6	524836.80	1315757.10
7	524835.59	1315765.62
8	524841.95	1315767.09
9	524850.18	1315768.38
10	524862.38	1315770.47
11	524863.56	1315763.01
12	524860.83	1315762.52
13	524862.14	1315754.67
14	524863.02	1315748.64
15	524863.77	1315744.11
16	524860.50	1315743.63
17	524860.85	1315741.04
18	524861.66	1315735.61
19	524841.51	1315732.62
20	524841.09	1315732.40
21	524840.57	1315735.14
22	524840.15	1315737.75
1	524839.74	1315740.08
59:16:0010136:5, площадь 849 кв.м		
1	524913.36	1315780.85
2	524916.39	1315760.22

№ п/п	X	Y
3	524918.34	1315742.76
4	524923.74	1315743.69
5	524940.93	1315746.59
6	524934.72	1315784.46
1	524913.36	1315780.85
59:16:0010136:19, площадь 668 кв.м		
1	524818.85	1315660.71
2	524827.47	1315662.72
3	524839.95	1315665.12
4	524851.89	1315667.01
5	524851.70	1315668.30
6	524849.01	1315687.14
7	524816.46	1315680.81
8	524816.49	1315680.48
9	524815.94	1315680.32
10	524817.50	1315671.75
11	524819.10	1315664.16
12	524818.47	1315663.19
1	524818.85	1315660.71
59:16:0010136:18, площадь 850 кв.м		
1	524855.58	1315641.50
2	524855.43	1315642.17
3	524851.89	1315667.01
4	524839.95	1315665.12
5	524827.47	1315662.72
6	524818.85	1315660.71
7	524819.93	1315653.96
8	524820.33	1315653.96
9	524821.11	1315647.45
10	524823.69	1315635.81
11	524832.45	1315637.64
12	524843.97	1315639.59
13	524844.50	1315639.74
1	524855.58	1315641.50
59:16:0010136:11, площадь 580 кв.м		
1	524869.29	1315698.00
2	524873.85	1315670.03
3	524884.05	1315671.18
4	524893.71	1315673.34
5	524889.29	1315701.44
6	524871.24	1315698.44
1	524869.29	1315698.00
59:16:0010136:8, площадь 590 кв.м		
1	524889.29	1315701.44
2	524894.94	1315702.37
3	524895.51	1315701.54
4	524910.12	1315703.94

№ п/п	X	Y
5	524913.45	1315685.28
6	524914.31	1315676.52
7	524893.71	1315673.34
1	524889.29	1315701.44
59:16:0010136:21, площадь 602 кв.м		
1	524840.40	1315707.77
2	524812.40	1315701.74
3	524809.56	1315719.92
4	524827.68	1315723.49
5	524832.27	1315724.43
6	524837.03	1315725.45
7	524842.05	1315726.38
8	524845.08	1315709.31

№ п/п	X	Y
9	524842.92	1315708.94
1	524840.40	1315707.77
59:16:0010136:12, площадь 551 кв.м		
1	524863.37	1315735.83
2	524866.08	1315718.07
3	524867.34	1315708.77
4	524888.70	1315712.13
5	524885.73	1315726.64
6	524884.56	1315726.68
7	524882.94	1315738.41
8	524870.00	1315736.37
1	524863.37	1315735.83

ГРАФИЧЕСКАЯ ЧАСТЬ

Инв. № подл.	Подп. и дата	Взап. инв. №

Изм.	Кол.уч	Лист	№ док.	Подпись	Дата

2-2023-ПМТ.ПЗ

Чертеж межевания территории кадастрового квартала 59:16:0010136 в г. Верещагино

М 1 : 800



УСЛОВНЫЕ ОБОЗНАЧЕНИЯ:

- Границы кадастрового квартала
- Утверждаемые красные линии
- Границы проектирования
- Границы объектов капитального строительства согласно сведениям ЕГРН
- Границы земельных участков согласно сведениям ЕГРН
- Границы земельных участков, требующих уточнения границ
- Границы земельных участков, требующих исправления реестровых ошибок
- Границы образуемых земельных участков путем перераспределения
- Границы образуемых земельных участков путем образования из земель
- Линии отступа от границ красных линий в целях определения мест допустимого размещения зданий, строений, сооружений (3 м)

Пермский край, г. Верещагино кадастровый квартал 59:16:0010136			
Изм.	Лист	№ докум.	Подпись
Руководитель		Абильева А.З.	
ГПИ		Мальцева С.Э.	
Исполнитель		Мальцева С.Э.	
Проект межевания территории Основная часть			
Страницы		Лист	Листов
ПМТ		44	1
Чертеж межевания территории М 1:800			Фирма ППК "Роскадастр" по Пермскому краю

ПРОЕКТ МЕЖЕВАНИЯ ТЕРРИТОРИИ
кадастрового квартала 59:16:0010136,
город Верещагино, городской округ Верещагинский,
Пермский край

Том 2
Материалы по обоснованию

Пермь, 2023

Согласовано		
Разработал		

Взам.лев.№

Подп. И дата

Инв. № подл.

Изм.	Кол.уч	Лист	№ док.	Подпись	Дата

2-2023-ПМТ.МО

*Проект межевания территории
кадастрового квартала
59:16:0010136*

Стадия	Лист	Листов
ПМТ	45	4
Филиал ППК «Роскадастр» по Пермскому краю		

Исполнитель	Мальцева С.Э.				
Руководитель	Абашева А.З.				

2.1.1. Границы особо охраняемых природных территорий

Особо охраняемые природные территории в пределах границ проектирования кадастрового квартала 59:16:0010136 отсутствуют.

2.1.2. Границы территорий объектов культурного наследия

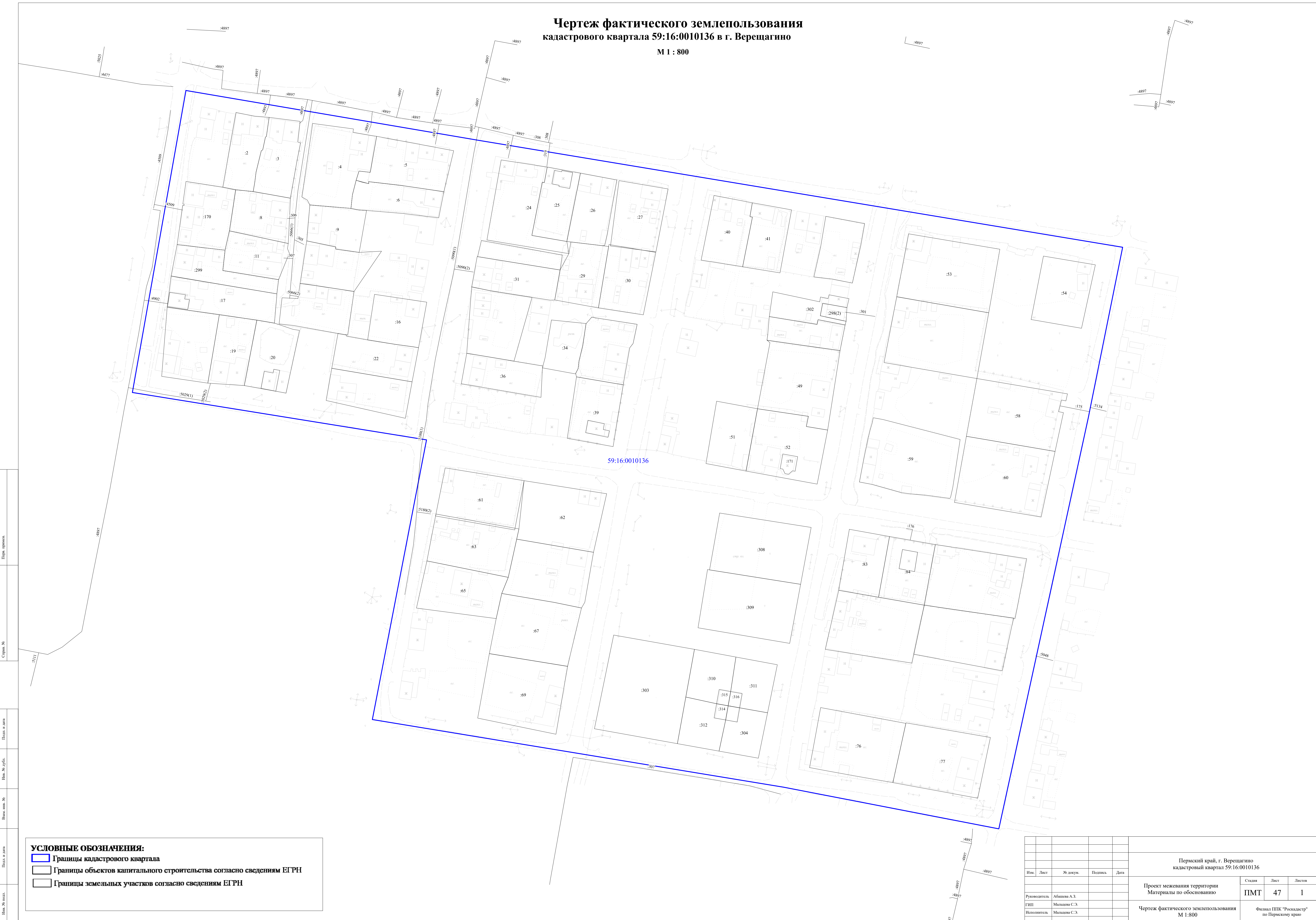
В пределах территории кадастрового квартала 59:16:0010136 объекты культурного наследия, включенные в единый государственный реестр, либо выявленные объекты культурного наследия отсутствуют.

2.1.3. Границы лесничеств, участковых лесничеств, лесных кварталов, лесотаксационных выделов или частей лесотаксационных выделов

Границы лесничеств, участковых лесничеств, лесных кварталов, лесотаксационных выделов или частей лесотаксационных выделов на чертежах материалов по обоснованию проекта межевания территории не отображены в связи с тем, что границы проектирования расположены вне лесного массива.

**Чертеж фактического землепользования
кадастрового квартала 59:16:0010136 в г. Верещагино**

М 1 : 800



59:16:0010136

УСЛОВНЫЕ ОБОЗНАЧЕНИЯ:

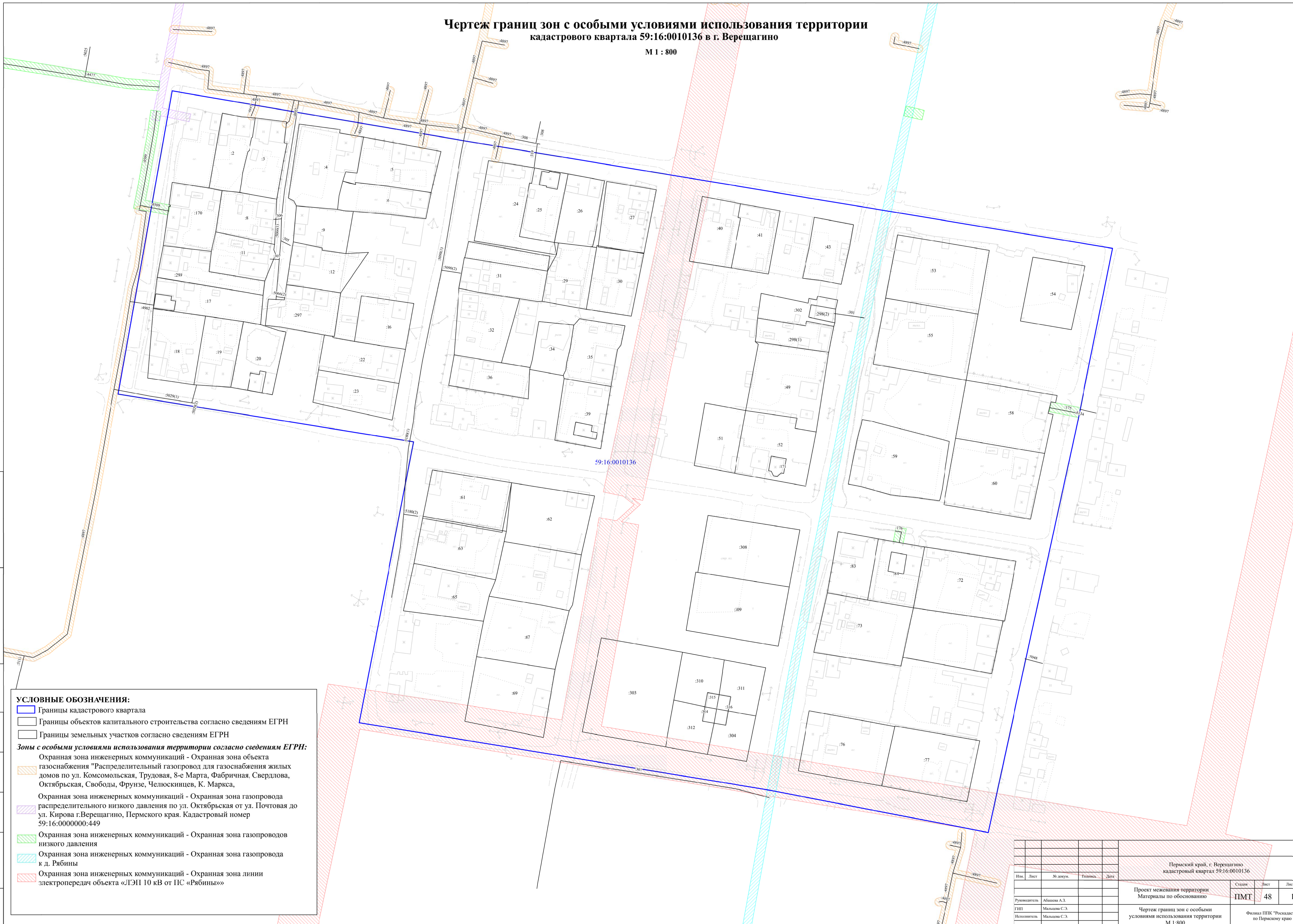
- Границы кадастрового квартала
- Границы объектов капитального строительства согласно сведениям ЕГРН
- Границы земельных участков согласно сведениям ЕГРН

Пермский край, г. Верещагино кадастровый квартал 59:16:0010136			
Проект межевания территории Материалы по обоснованию		Страницы	Листы
		ПМТ	47
Чертеж фактического землепользования М 1:800		Листов 1	
Руководитель	Абшелев А.З.		
ГИП	Мальцева С.Э.		
Исполнитель	Мальцева С.Э.		
Имя	Лист	№ докум.	Подпись
			Дата
Физнап ППК "Роскадастр" по Пермскому краю			

Имя, № подл. | Имя, № листа | Имя, № докум. | Имя, № листа | Имя, № докум.

Чертеж границ зон с особыми условиями использования территории кадастрового квартала 59:16:0010136 в г. Верещагино

М 1 : 800



УСЛОВНЫЕ ОБОЗНАЧЕНИЯ:

- Границы кадастрового квартала
 - Границы объектов капитального строительства согласно сведениям ЕГРН
 - Границы земельных участков согласно сведениям ЕГРН
- Зоны с особыми условиями использования территории согласно сведениям ЕГРН:**
- Охранная зона инженерных коммуникаций - Охранная зона объекта газоснабжения "Распределительный газопровод для газоснабжения жилых домов по ул. Комсомольская, Трудовая, 8-е Марта, Фабричная, Свердлова, Октябрьская, Свободы, Фрунзе, Челюскинцев, К. Маркса,
 - Охранная зона инженерных коммуникаций - Охранная зона газопровода распределительного низкого давления по ул. Октябрьская от ул. Почтовая до ул. Кирова г.Верещагино, Пермского края. Кадастровый номер 59:16:0000000:449
 - Охранная зона инженерных коммуникаций - Охранная зона газопроводов низкого давления
 - Охранная зона инженерных коммуникаций - Охранная зона газопровода к д. Рябины
 - Охранная зона инженерных коммуникаций - Охранная зона линии электропередач объекта «ЛЭП 10 кВ от ПС «Рябины»»

Пермский край, г. Верещагино кадастровый квартал 59:16:0010136			
Изм.	Лист	№ докум.	Подпись
Проект межевания территории Материалы по обоснованию			Страницы: 48 / 1
Руководитель:	Абшенив А.З.	Чертеж границ зон с особыми условиями использования территории М 1:800	
ГПИ:	Мальцева С.Э.		
Исполнитель:	Мальцева С.Э.		
Фирма ППК "Роскадастр" по Пермскому краю			Листов: 1