

**РЕШЕНИЕ**  
**СОВЕТА ДЕПУТАТОВ МО «ЗЮКАЙСКОЕ СЕЛЬСКОЕ**  
**ПОСЕЛЕНИЕ» ВЕРЕЩАГИНСКОГО МУНИЦИПАЛЬНОГО РАЙОНА**  
**ПЕРМСКОГО КРАЯ**

13.03.2014

№ 11/40

**Об утверждении  
прогнозного плана  
приватизации муниципального  
имущества МО «Зюкайское  
сельское поселение» на 2014 год»**

Рассмотрев предложенный администрации МО «Зюкайское сельское поселение» проект прогнозного плана приватизации муниципального имущества МО «Зюкайское сельское поселение» на 2014 год, в целях эффективного использования муниципального имущества, руководствуясь Уставом МО «Зюкайское сельское поселение» и Положением «О порядке приватизации муниципального имущества МО «Зюкайское сельское поселение», утвержденного решением Совета депутатов от 22.03.2007г. № 20/111, Совет депутатов РЕШИЛ:

1. Утвердить прогнозный план приватизации муниципального имущества МО «Зюкайское сельское поселение» на 2014 год (прилагается).

2. Решение обнародовать путем опубликования в официальном бюллетене органов местного самоуправления «Зюкайское сельское поселение».

3. Решение вступает в силу с момента обнародования.

4. Контроль за исполнением решения возложить на главу сельского поселения- главу администрации МО «Зюкайское сельское поселение»  
В.В. Селиванов

Председатель Совета депутатов  
МО «Зюкайское сельское поселение»



В.П. Михайлов

Глава сельского поселения-  
Глава администрации МО «Зюкайское  
сельское поселение»

В.В. Селиванов

УТВЕРЖДЕНО

Решением Совета Депутатов МО «Зюкайское сельское поселение»  
от 13.03.2014г. №

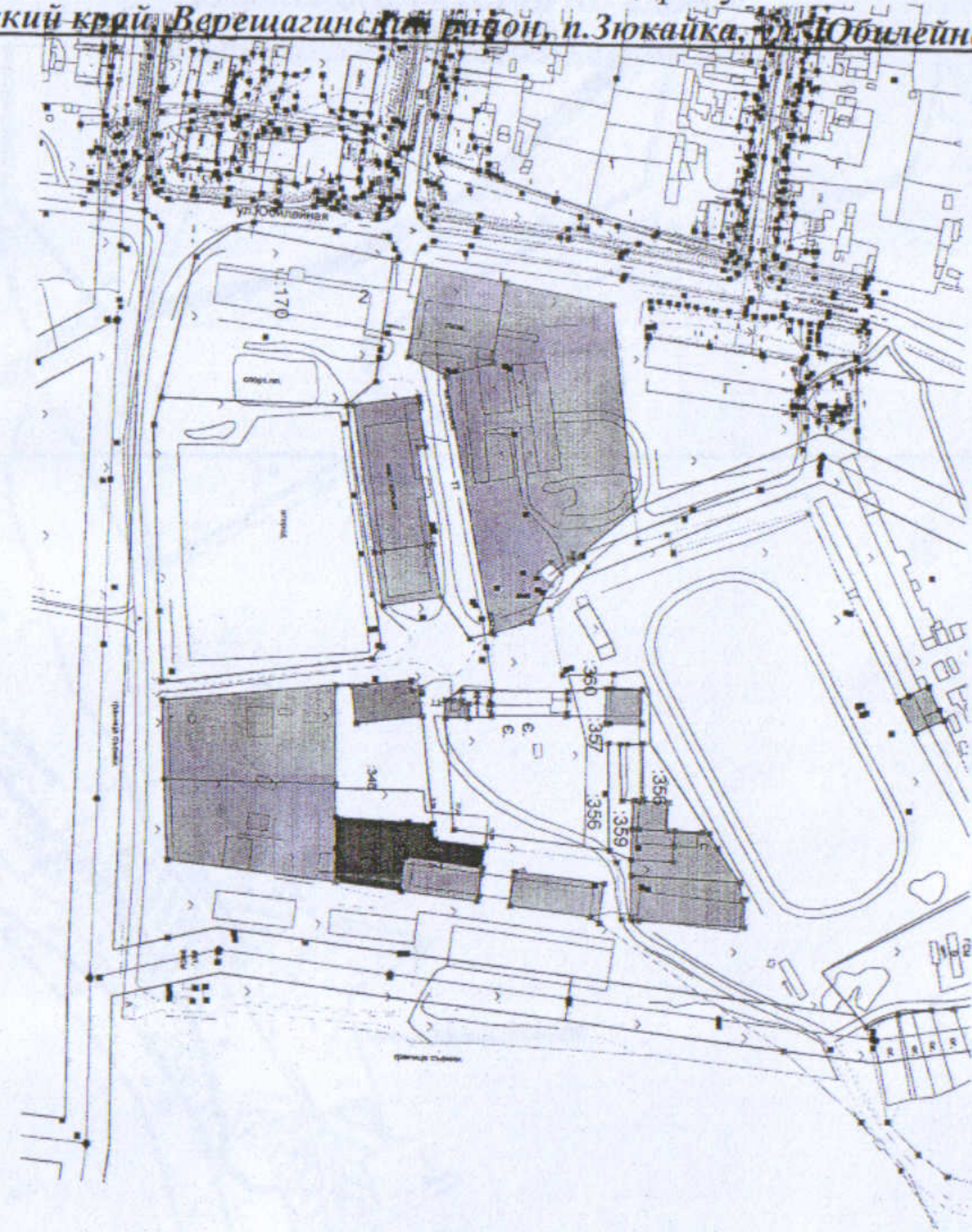
№ п/п	Кадастровый номер	Почтовый адрес	Площадь	ОКЕИ	Категория земель	Разрешенное использование	Кадастровая стоимость	Возникновение права собственности	Прогнозная цена, руб.	Срок приватизации
1	59:16:3240102:42	643,617110,59,Верещагинский р-н.,выше д. Гврюхино,поле №1,,,	20000	Квадратный метр	Земли сельскохозяйственного назначения	Для ведения личного подсобного хозяйства	22014	09.03.2010г.	27800	4 кв.
2	59:16:3240102:53	643,617110,59,Верещагинский р-н.,,,,,,	20000	Квадратный метр	Земли сельскохозяйственного назначения	Для ведения личного подсобного хозяйства	22014	03.03.2010г.	27800	4 кв.
3	59:16:0860101:210	643,617110,59,Верещагинский р-н.,Кукетский п,Молодежная ул.,3,,2	800	Квадратный метр	Земли населенных пунктов	Для ведения личного подсобного хозяйства	19624	03.03.2010г.	45 000	3 кв.
4	59:16:0820118:28	п.Зюкайка, ул. Чапаева,40	1626	Квадратный метр	Земли населенных пунктов	для приусадебного участка	88340,58	27.03.2012г.	70 000	3 кв.
5	59:16:0820109:348	п.Зюкайка,ул. Юбилейная,2	2035	Квадратный метр	Земли населенных пунктов	под гаражи с территорией обслуживания	279364,8	12.11.2012г.	100 000	2 кв.
6	59:16:0820106:122	п.Зюкайка,ул. Мичурина,2/1	5199	Квадратный метр	Земли населенных пунктов	для строительства торгово-офисного центра с территорией обслуживания	1874915,37	18.06.2012г.	400 000	2 кв.
7	59:16:3260102:185	643,617110,59,Верещагинский р-н,с/с Зюкайский, юго-западнее д.Сарачи	10000	Квадратный метр	Земли сельскохозяйственного назначения	Для ведения личного подсобного хозяйства			27800	4 кв.
8	59:16:0820103:268	643,617110,59,Верещагинский р-н.,Зюкайка ул.Пугачева,	6399	Квадратный метр	Земли населенных пунктов	для производственных цел	1010530,1		400 000	3 кв.
Итого									1098400	

приложение к плану  
приватизации на 2013г.

№ п/п	Кадастровый номер	Почтовый адрес	Площадь	ОКЕИ	Категория земель	Разрешенное использование	Кадастровая стоимость	Возникновение права собственности
1	59:16:3240102:42	643,617110,59,Верещагинский р-н.,выше д. Гврюхино,поле №1,,,	20000	Квадратный метр	Земли сельскохозяйственно го назначения	Пашня	10890	09.03.2010г.
2	59:16:3240102:53	643,617110,59,Верещагинский р-н.,,,,,,	20000	Квадратный метр	Земли сельскохозяйственно го назначения	Для ведения личного подсобного хозяйства	10890	03.03.2010г.
3	59:16:0860101:210	643,617110,59,Верещагинский р-н.,Кукетский п,Молодежная ул.,3,,2	800	Квадратный метр	Земли населенных пунктов	Для ведения личного подсобного хозяйства	18464	03.03.2010г.
4	59:16:0820111:208	643,617110,59,Верещагинский р-н.,Зюкайка с,Заводская ул,13,,	596	Квадратный метр	Земли населенных пунктов	Под здание администрации с территорией обслуживания	43144,44	05.03.2010г.
5	59:16:0820118:28	п.Зюкайка, ул. Чапаева,40	1626	Квадратный метр	Земли населенных пунктов	для приусадебного участка	48178,38	27.03.2012г.
6	59:16:0820109:165	п.Зюкайка,ул. Юбилейная,2	2035	Квадратный метр	Земли населенных пунктов	под гаражи с территорией обслуживания	182478,45	13.11.2012г.
7	59:16:0820106:49	п.Зюкайка,ул. Мичурина,2/1	5199	Квадратный метр	Земли населенных пунктов	для строительства торгово-офисного центра с территорией обслуживания	872184,24	18.06.2012г.

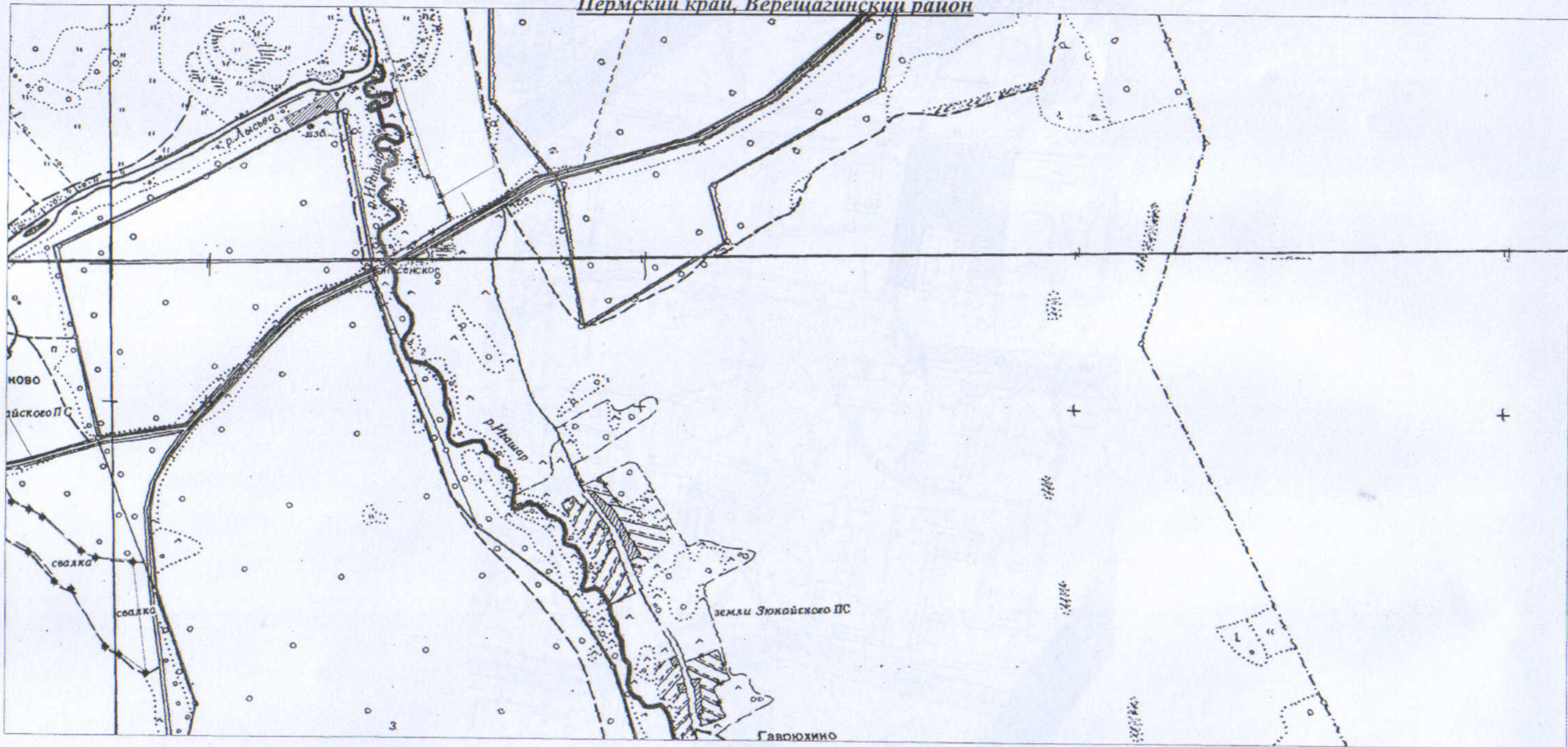
1:4000

Выкопировка  
земельного участка по адресу:  
Пермский край, Верещагинский район, п. Зюкайка, ул. Юбилейная, 2



Масштаб 1:4000

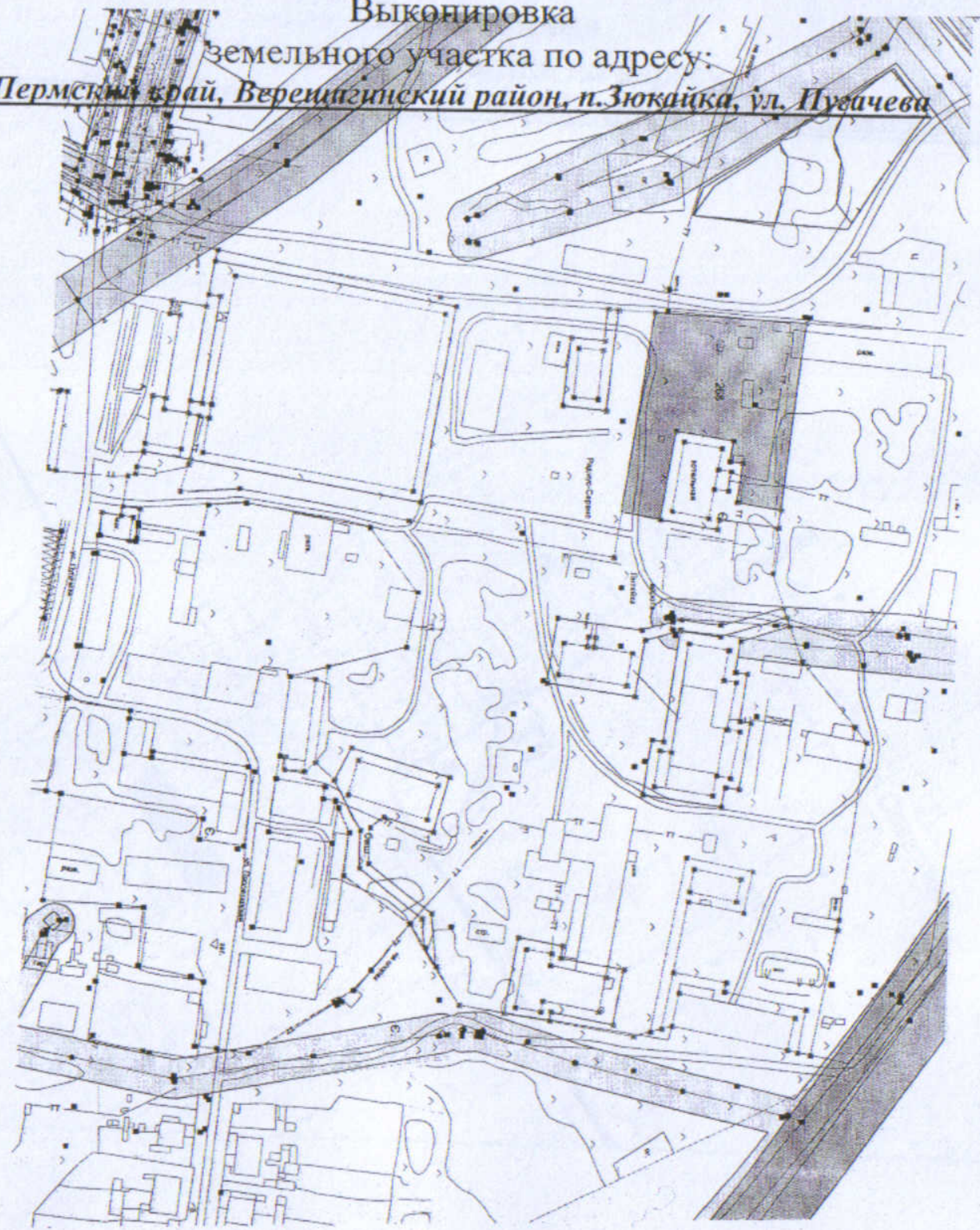
Выкопировка  
земельного участка по адресу:  
Пермский край, Верецагинский район



Масштаб 1:12600

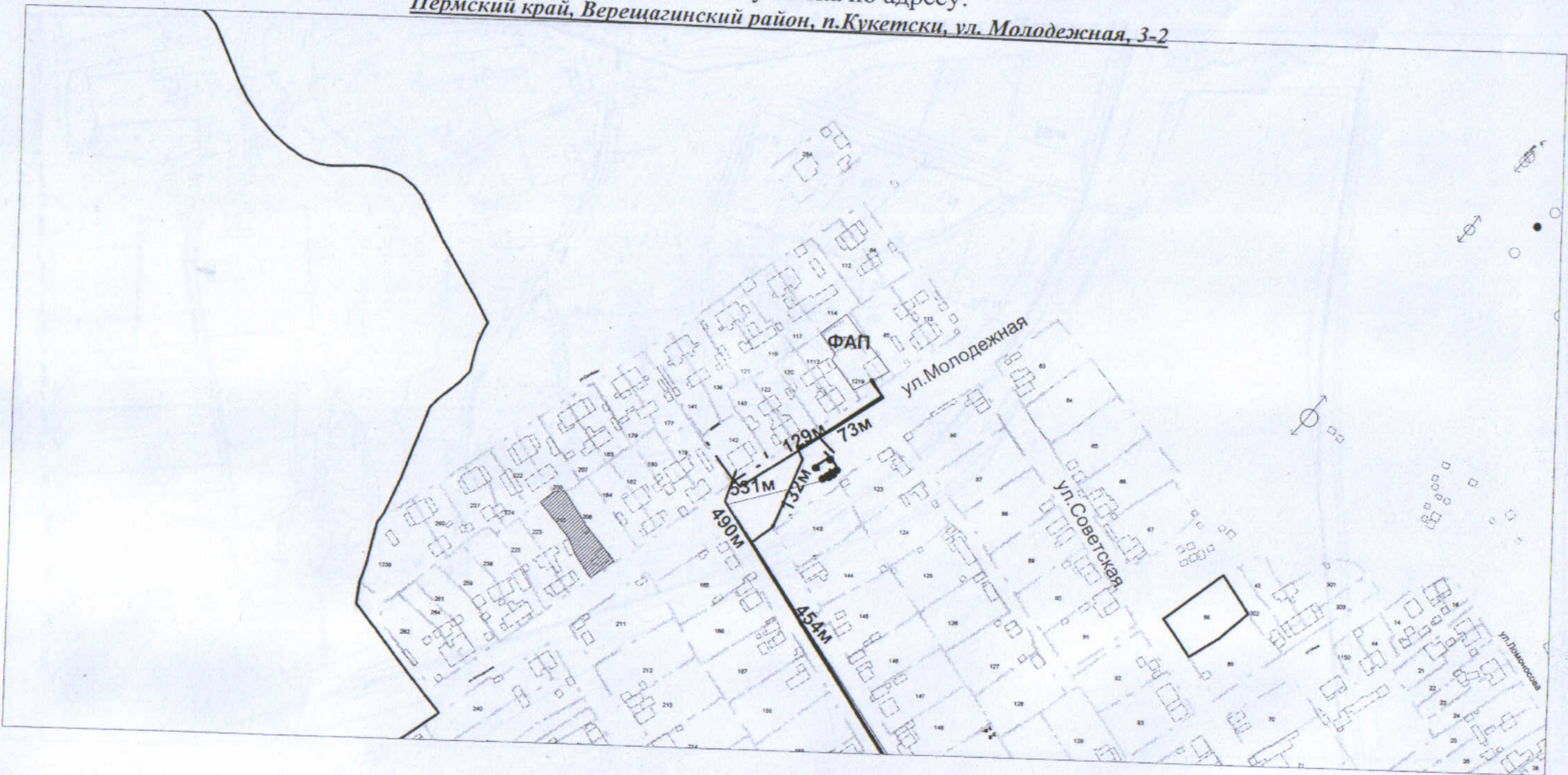
№ 01  
0005

Выконтуровка  
земельного участка по адресу:  
Пермский край, Верейинский район, п. Зюкайка, ул. Пугачева



Масштаб 1:4000

Выкопировка  
земельного участка по адресу:  
Пермский край, Верещагинский район, п.Кукетски, ул. Молодежная, 3-2

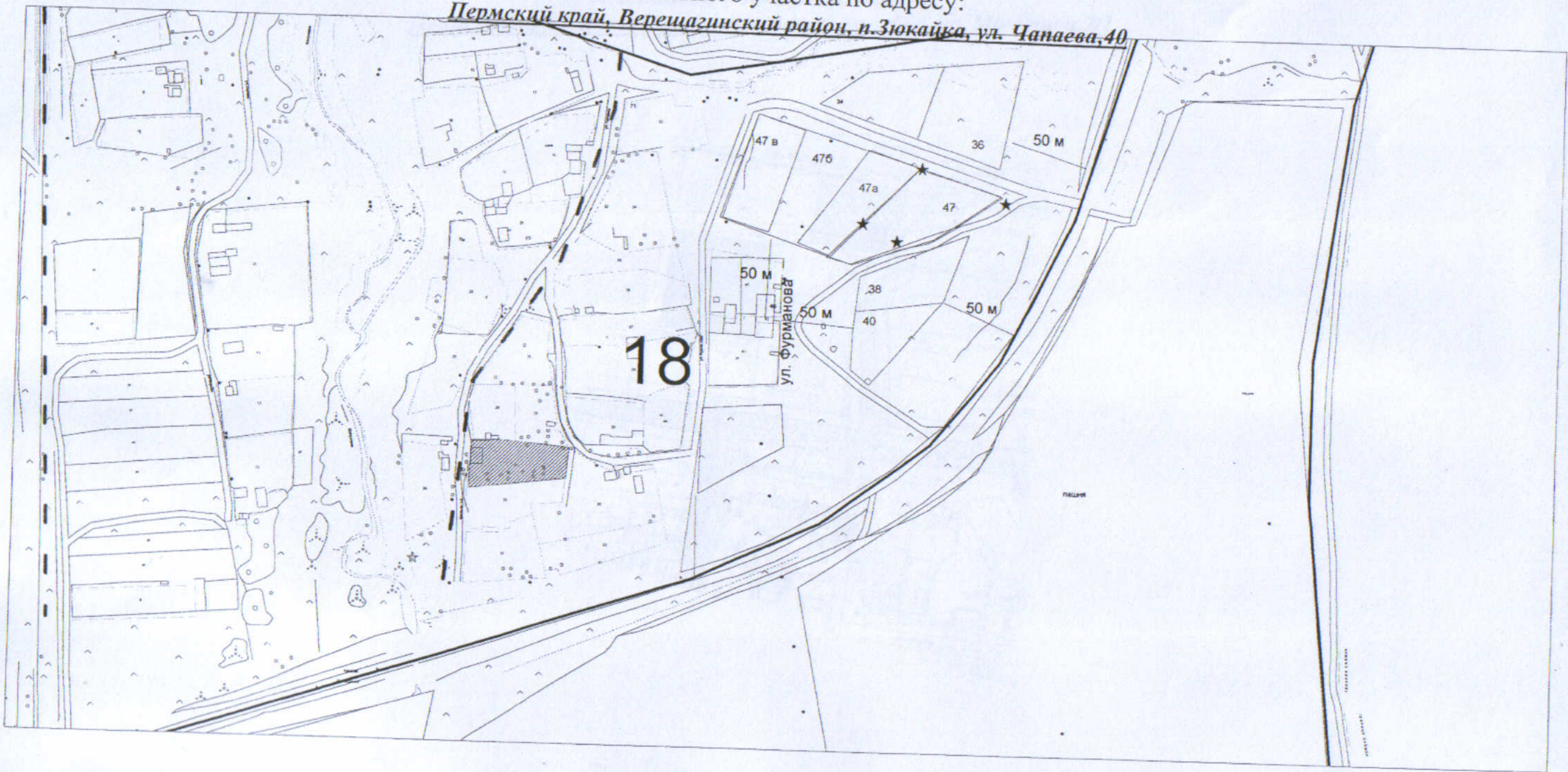


Масштаб 1:3500

Выкопировка

земельного участка по адресу:

*Пермский край, Верещагинский район, п. Зюкайка, ул. Чапаева, 40*

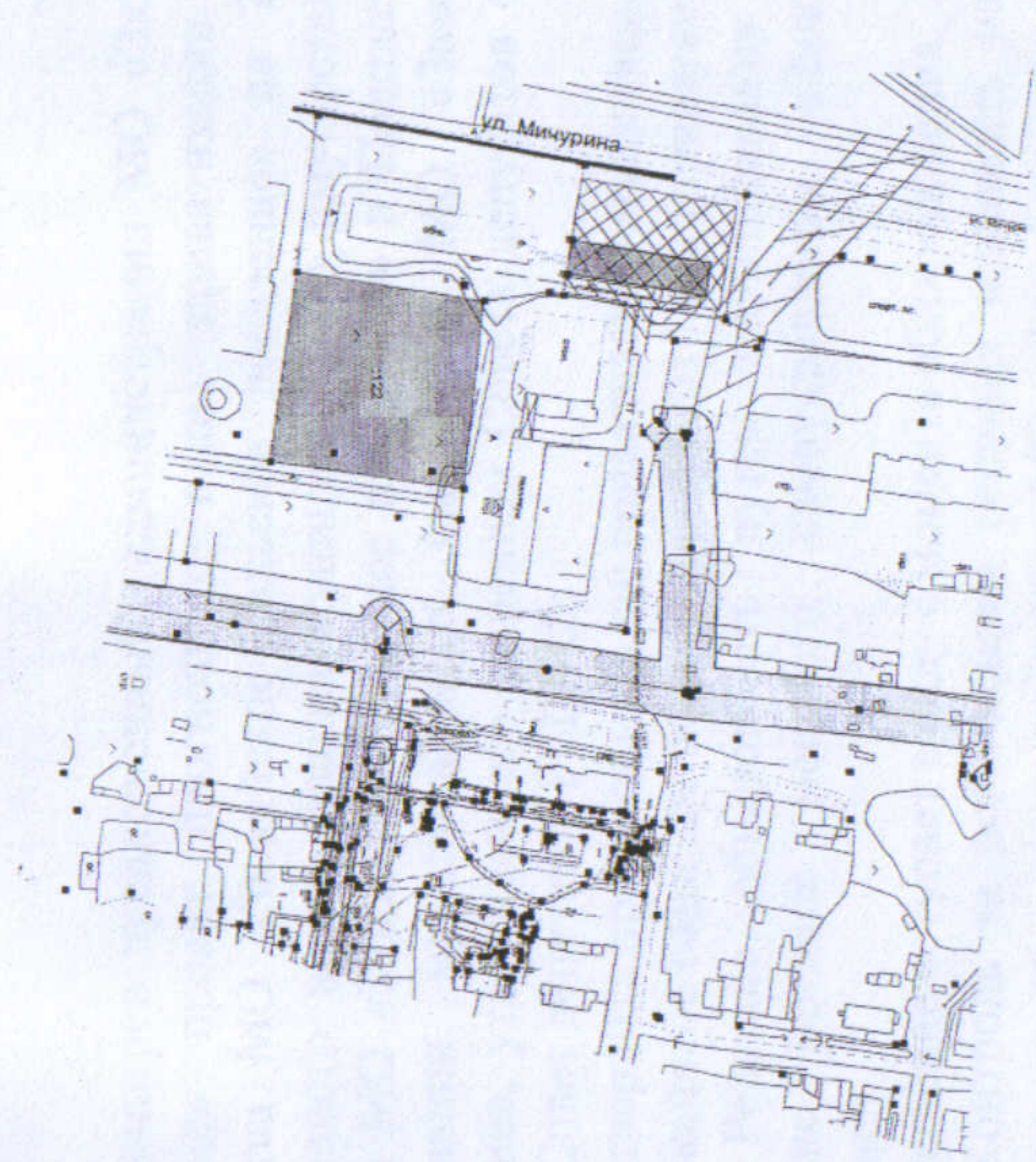


Масштаб 1:4000



4000  
м

Выкопировка  
земельного участка по адресу:  
Пермский край, Верецагинский район, п.Зюкайка, ул. Мичурина,2/1



Масштаб 1:4000