

ОПИСАНИЕ МЕСТОПОЛОЖЕНИЯ ГРАНИЦ

Публичный сервитут в целях размещения объекта электросетевого хозяйства «Строительство (ВЛ 10 кВ от опоры №175 ВЛ 10 кВ №5 (L-2,6 км); установка КТП 100/10/0,4 кВ от ПС 110/10 Сепыч; установка ЩУ в РУ 0,4 кВ вновь установленной КТП)»

(наименование объекта, местоположение границ которого описано (далее - объект))

Раздел 1

Сведения об объекте

Сведения об объекте		
№ п/п	Характеристики объекта	Описание характеристик
1	2	3
1	Местоположение объекта	Пермский край, г.о. Верещагинский
2	Площадь объекта ± величина погрешности определения площади ($P \pm \Delta P$)	30 854 м ² ± 61 м ²
3	Иные характеристики объекта	Вид объекта реестра границ: Зона с особыми условиями использования территории

Раздел 2

Сведения о местоположении границ объекта

1. Система координат МСК-59, зона 1

2. Сведения о характерных точках границ объекта

Обозначение характерных точек границ	Координаты, м		Метод определения координат характерной точки	Средняя квадратическая погрешность положения характерной точки (Mt), м	Описание обозначения точки на местности (при наличии)
	X	Y			
1	2	3	4	5	6
1	544 282,93	1 275 415,02	Метод спутниковых геодезических измерений (определений)	0,10	—
2	544 284,82	1 275 476,72		0,10	
3	544 273,82	1 275 477,06		0,10	
4	544 272,32	1 275 427,81		0,10	
5	544 081,95	1 275 457,54		0,10	
6	543 999,86	1 275 507,14		0,10	
7	543 890,66	1 275 485,86		0,10	
8	543 793,46	1 275 497,06		0,10	
9	543 683,69	1 275 570,42		0,10	
10	543 634,88	1 275 687,44		0,10	
11	543 620,28	1 275 710,87		0,10	
12	543 602,12	1 275 735,55		0,10	
13	543 548,83	1 275 770,71		0,10	
14	543 496,66	1 275 790,98		0,10	
15	543 442,22	1 275 793,89		0,10	
16	543 316,60	1 275 770,65		0,10	
17	543 317,00	1 275 774,40		0,10	

Раздел 2

Сведения о местоположении границ объекта

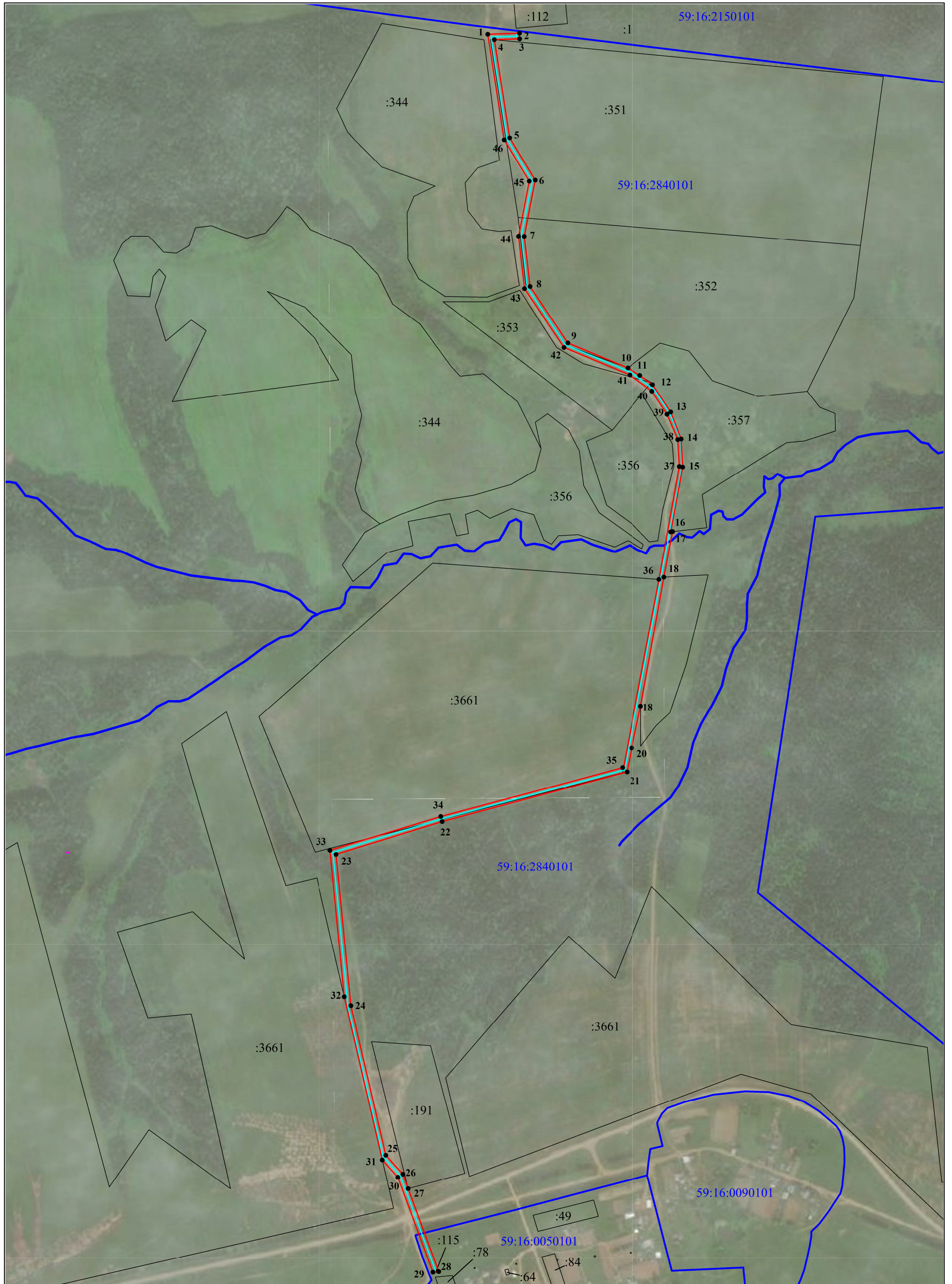
1	2	3	4	5	6
18	543 228,67	1 275 757,52	Метод спутниковых геодезических измерений (определений)	0,10	—
19	542 978,13	1 275 712,40		0,10	
20	542 897,06	1 275 694,78		0,10	
21	542 850,75	1 275 685,65		0,10	
22	542 753,94	1 275 326,68		0,10	
23	542 689,85	1 275 120,59		0,10	
24	542 396,16	1 275 149,45		0,10	
25	542 105,77	1 275 217,16		0,10	
26	542 068,92	1 275 250,43		0,10	
27	542 041,00	1 275 260,50		0,10	
28	541 879,86	1 275 320,15		0,10	
29	541 878,76	1 275 308,84		0,10	
30	542 063,13	1 275 240,84		0,10	
31	542 096,72	1 275 210,51		0,10	
32	542 413,45	1 275 136,70		0,10	
33	542 697,83	1 275 108,75		0,10	
34	542 763,74	1 275 323,85		0,10	
35	542 859,44	1 275 678,78		0,10	
36	543 224,14	1 275 748,06		0,10	
37	543 443,47	1 275 787,38		0,10	

Раздел 2

Сведения о местоположении границ объекта					
1	2	3	4	5	6
38	543 495,35	1 275 784,56	Метод спутниковых геодезических измерений (определений)	0,10	—
39	543 544,60	1 275 763,61		0,10	
40	543 589,30	1 275 734,14		0,10	
41	543 621,10	1 275 691,29		0,10	
42	543 674,82	1 275 563,11		0,10	
43	543 789,56	1 275 486,44		0,10	
44	543 891,09	1 275 474,74		0,10	
45	543 997,80	1 275 495,54		0,10	
46	544 078,11	1 275 447,00		0,10	
1	544 282,93	1 275 415,02		0,10	
3. Сведения о характерных точках части (частей) границы объекта					
1	2	3	4	5	6
—	—	—	—	—	—

Раздел 4

Схема расположения границ публичного сервитута



Масштаб 1:7000

Условные обозначения

59:03:0700042

- граница и номер кадастрового квартала

:3

- граница и номер земельного участка, сведения о котором внесены в ЕГРН

— граница публичного сервитута

•

- обозначение поворотной точки границы публичного сервитута

— ось ВЛ 10 кВ

Прохождение границы		Описание прохождения границы
от точки	до точки	
1	2	3
—	—	—