



АДМИНИСТРАЦИЯ  
ВЕРЕЩАГИНСКОГО  
ГОРОДСКОГО ОКРУГА  
ПЕРМСКОГО КРАЯ

ул. Ленина, д. 26, г. Верещагино, 617120  
тел. (34 254) 3-35-50, факс 3-38-00  
ОГРН 1195958041840 КПП 593301001 ИНН 5933012211  
veradm@vereschagino.permkrai.ru

«АО «Первая Башенная Компания»»

09.01.2023 № 254-01-46-1

На № 57/22 от 28.12.2022

РЕШЕНИЕ  
о размещении объекта

г. Верещагино

Администрация Верещагинского городского округа Пермского края  
(наименование уполномоченного органа, принимающего решение о размещении объектов)

Разрешает АО «Первая Башенная Компания», ИНН 7707387700, ОГРН 1177746646197

(наименование заявителя)

461430, Оренбургская область, Сакмарский р-н, с. Сакмара, ул. Советская, д. 49б, тел. 89501855639, e-mail: com.expert@mail.ru

(его почтовый индекс и адрес, телефон, адрес электронной почты)

размещение объекта: Линии связи, линейно-кабельные сооружения связи и иные сооружения связи, для размещения которых не требуется разрешения на строительство

(наименование объекта)

на землях населенных пунктов, площадью 20 кв. м.

(на землях, находящихся в государственной или муниципальной собственности согласно сведениям государственного кадастра недвижимости)

на срок бессрочно

Местоположение: Пермский край, Верещагинский городской округ, п. Субботники

(адрес места размещения объектов согласно сведениям государственного кадастра недвижимости)

Приложение: схема предполагаемых к использованию земель или части земельного участка

(схема предполагаемых к использованию земель или части земельного участка, или кадастровая выписка о земельном участке, или кадастровый паспорт земельного участка)

Глава городского округа-  
глава администрации Верещагинского  
городского округа Пермского края



С.В. Кондратьев

Еговцева Ольга Михайловна  
(34 254) 3-34-35



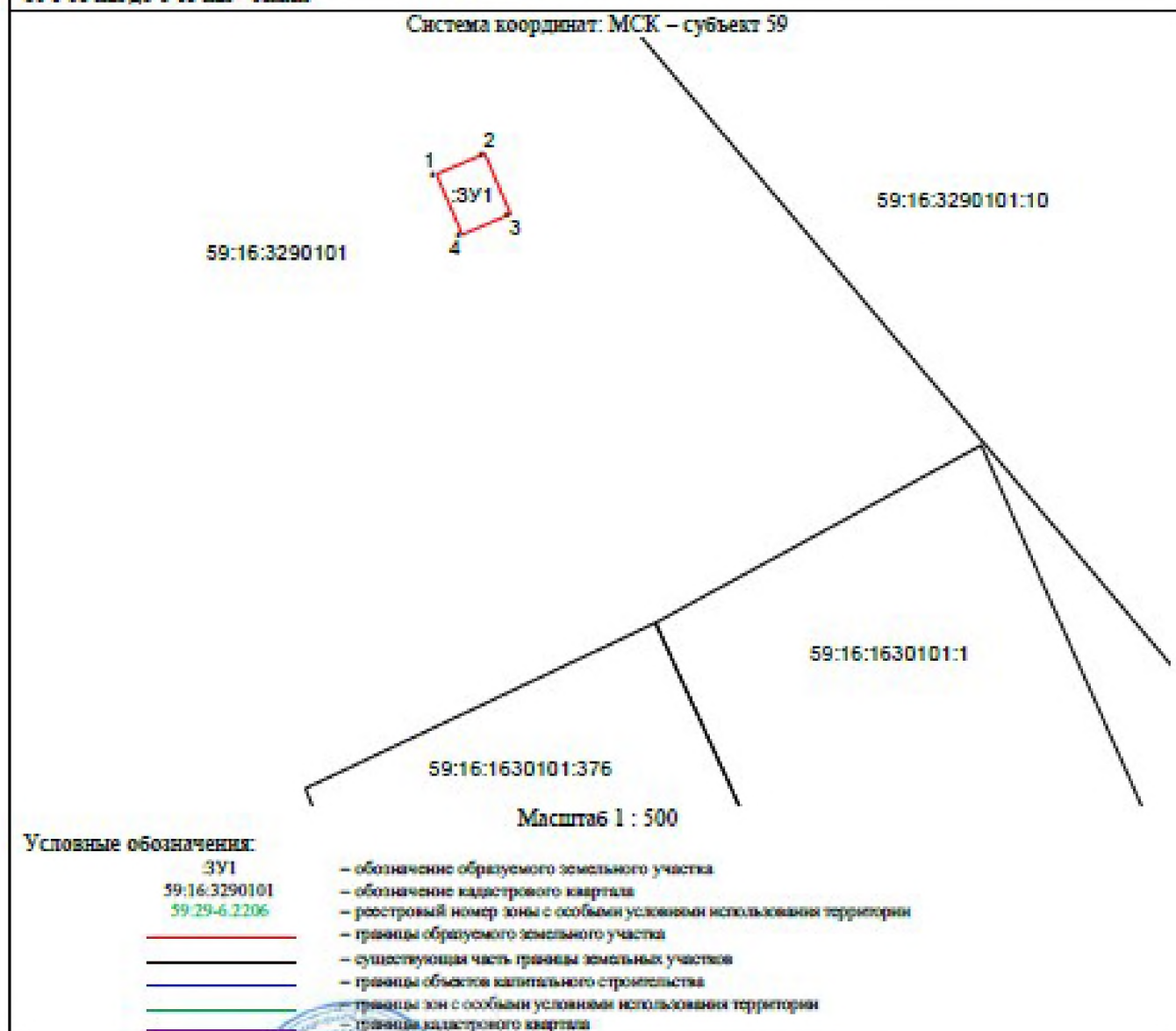
**Схема предполагаемых к использованию земель  
или части земельного участка, на которых планируется размещение объекта**

Объект: Связь  
 Местоположение: Российская Федерация, Пермский край, Верещагинский район, поселок Субботники. Земельный участок расположен в западной части кадастрового квартала 59:16:3290101  
 Площадь земель или части земельного участка, кв.м: 20 кв.м  
 Категория земель: земли населенных пунктов  
 Вид разрешенного использования: Линии связи, линейно-кабельные сооружения связи и иные сооружения связи, для размещения которых не требуется разрешения на строительство

Каталог координат, м

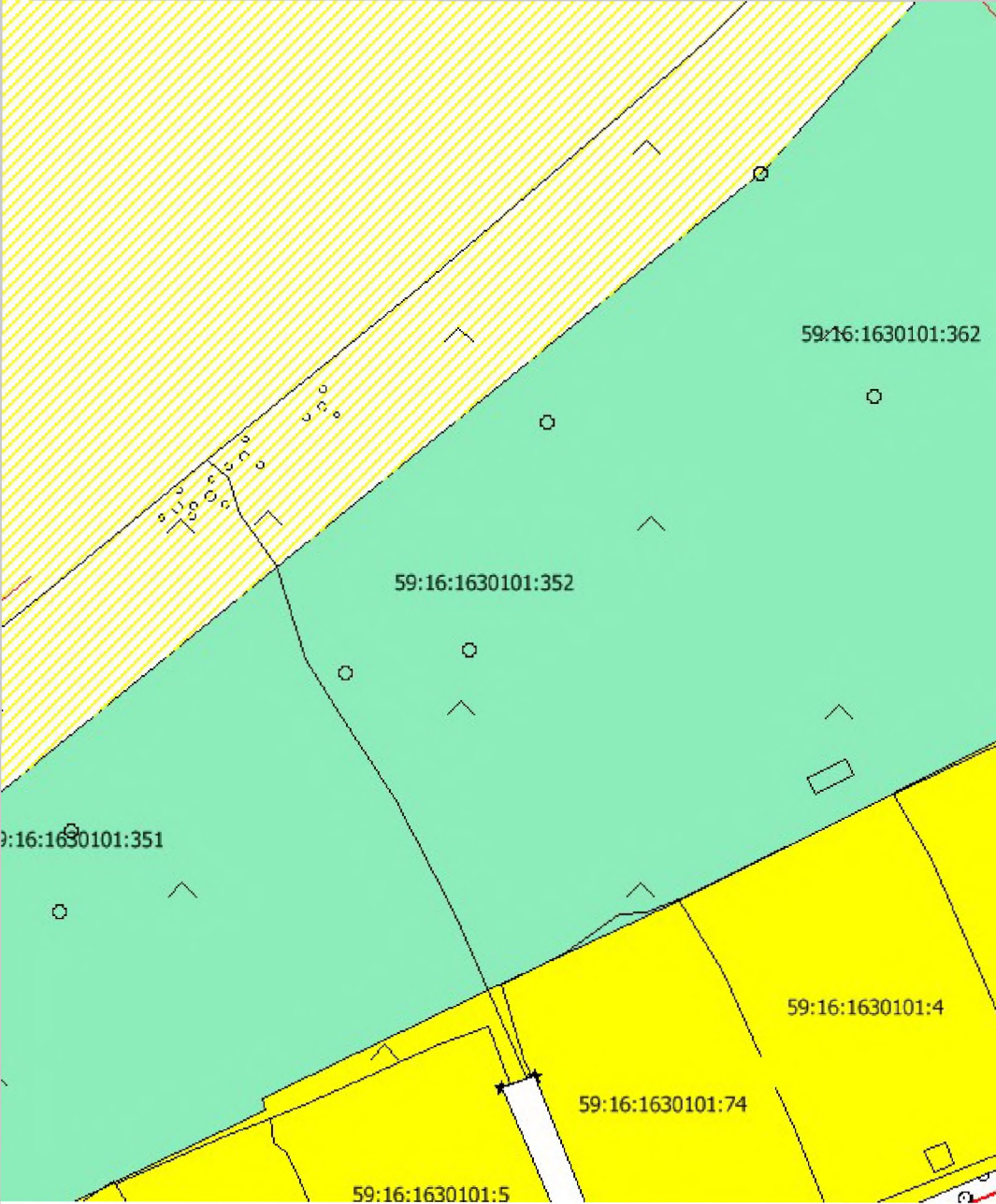
№ точки границы	X	Y
1	520 872,93	1 313 094,42
2	520 874,52	1 313 098,09
3	520 869,93	1 313 100,08
4	520 868,34	1 313 096,41

Описание границ смежных землепользователей  
от 1 точки до 1 точки - земли



Заявитель: \_\_\_\_\_ Надергулов М.Б.  
 (подпись, расшфровка подписи)  
 МП Верно  
 (для юридических лиц и индивидуальных предпринимателей)





59:16:3290101:56

59:16:1630101:1

59:16:1630101:376

2b6ac886-ca4e-4042-904f-2652e72a86be

59:16:1630101:667

Over

20



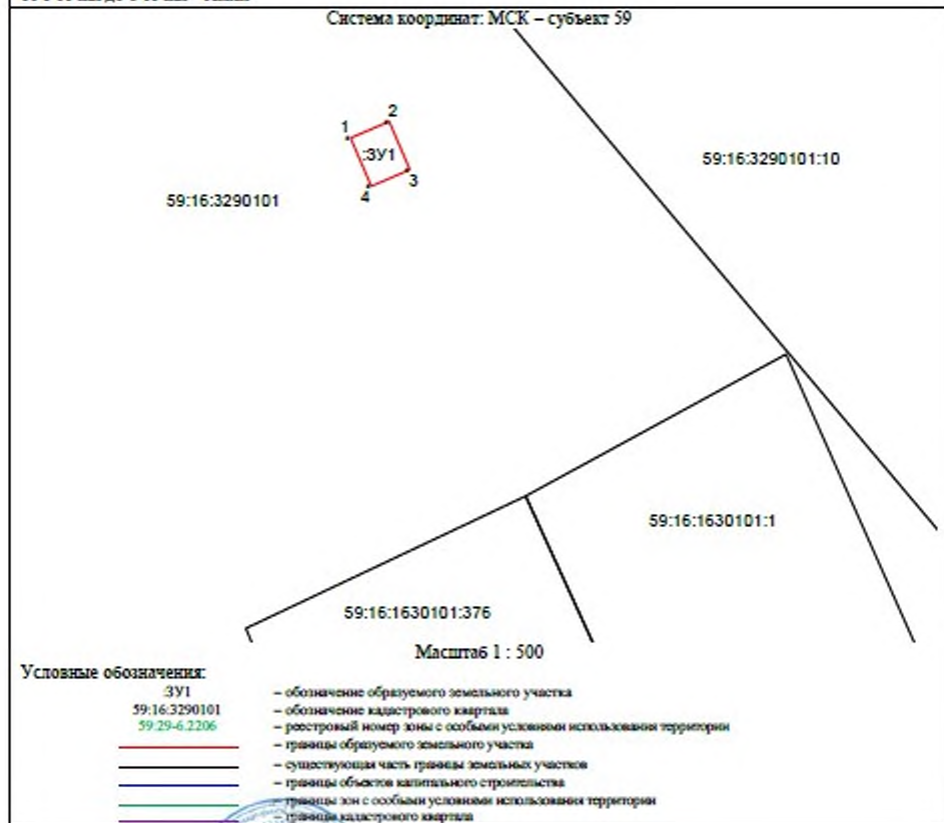
**Схема предполагаемых к использованию земель  
или части земельного участка, на которых планируется размещение объекта**

Объект: Связь  
 Местоположение: Российская Федерация, Пермский край, Верещагинский район, поселок Субботники. Земельный участок расположен в западной части кадастрового квартала 59:16:3290101  
 Площадь земель или части земельного участка, кв.м: 20 кв.м  
 Категория земель: земли населенных пунктов  
 Вид разрешенного использования: Линии связи, линейно-кабельные сооружения связи и иные сооружения связи, для размещения которых не требуется разрешения на строительство

Каталог координат, м

№ точки границы	X	Y
1	520 872,93	1 313 094,42
2	520 874,52	1 313 098,09
3	520 869,93	1 313 100,08
4	520 868,34	1 313 096,41

Описание границ смежных землепользователей  
от 1 точки до 1 точки - земли



Заявитель: \_\_\_\_\_ Надергулов М.Б.  
 (подпись, расшифровка подписи)  
 МП \_\_\_\_\_ Верно  
 (для юридических лиц  
и индивидуальных предпринимателей)