

## Схема расположения границ публичного сервитута

Объект: газопровод низкого давления с кадастровым номером 59:16:0000000:4477  
по адресу: Пермский край, Верещагинский район, г. Верещагино, по ул. Кирова, 16  
(для обслуживания и эксплуатации газопровода)

Местоположение: расположенных по адресу: Пермский край, Верещагинский район, г. Верещагино, по ул. Кирова, 16

Площадь земель или части земельного участка, кв.м.: 426  
 (в т.ч.: земли общ польз-я =426)

Описание границ смежных землепользователей:  
 От точки 8 до точки 10 - земельный участок с кадастровым номером 59:16:0010135:18  
 От точки 10 до точки 8 - земли общего пользования

Категория земель: земли населенных пунктов

Вид разрешенного использования: -

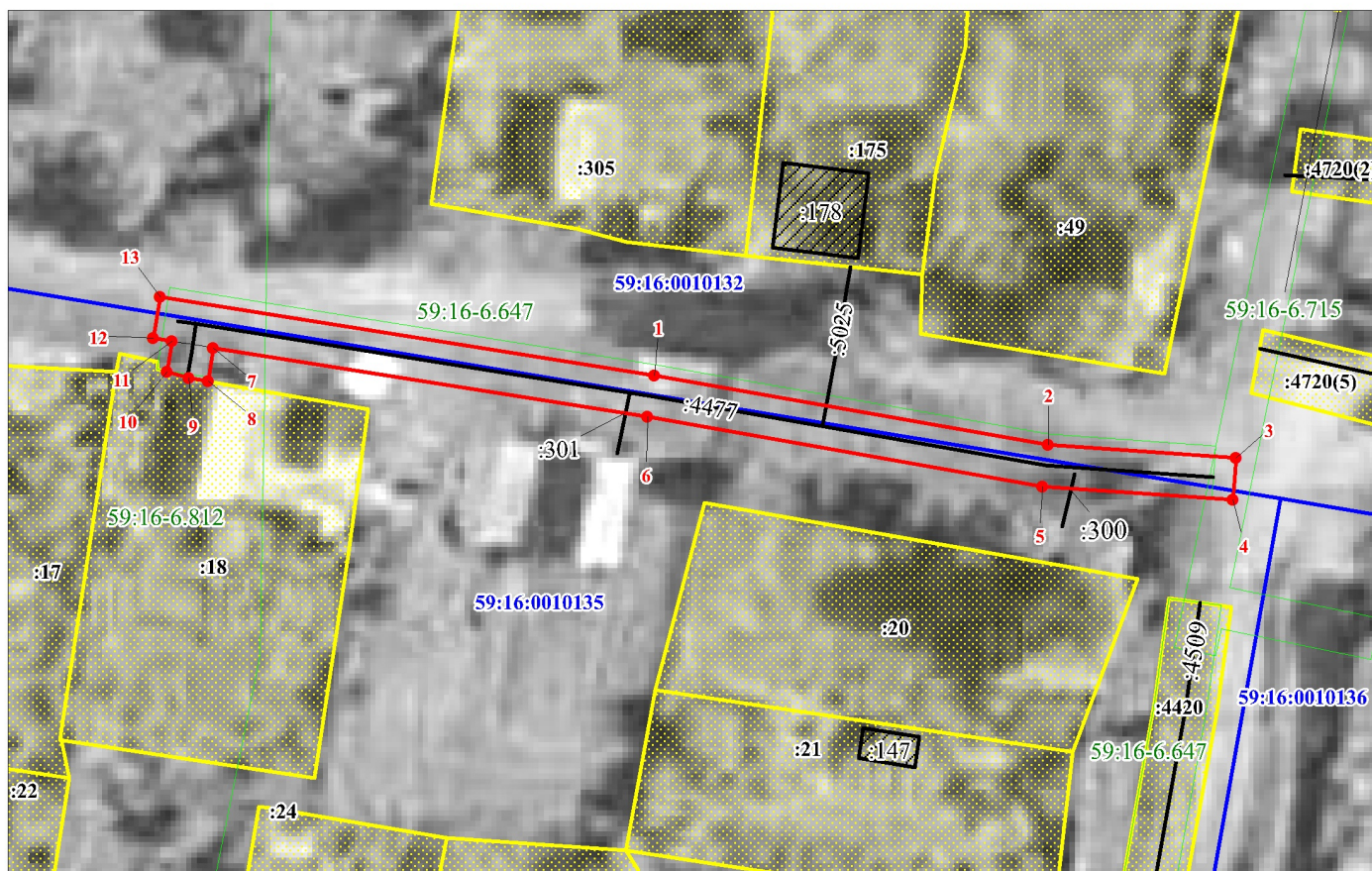
Каталог координат, м  
 Система координат: МСК-59, зона 1  
 Метод определения координат - Геодезический

### Условные обозначения:

- проектные границы публичного сервитута
- :18 - границы и номер земельного участка, сведения о которых внесены в ЕГРН
- :178 - границы и номер объекта капитального строит-ва, сведения о которых внесены в ЕГРН
- граница кадастрового квартала
- 59:16-6.647 - зоны с особыми условиями использования территории, сведения о которых внесены в ЕГРН
- 1 - обозначение характерной точки проектной границы публичного сервитута

**59:16:0010135** - номер кадастрового квартала

№ точки границы	Х	У	(Мг), м
1	524975.77	1315592.10	0.1
2	524969.19	1315629.50	0.1
3	524967.91	1315647.34	0.1
4	524963.93	1315647.06	0.1
5	524965.21	1315629.00	0.1
6	524971.83	1315591.44	0.1
7	524978.39	1315550.17	0.1
8	524975.20	1315549.68	0.1
9	524975.53	1315547.87	0.1
10	524976.10	1315545.77	0.1
11	524979.01	1315546.24	0.1
12	524979.29	1315544.50	0.1
13	524983.23	1315545.14	0.1



Масштаб 1:700

Заявитель: \_\_\_\_\_ / Киямова Д.Х.

МП (подпись, расшифровка подписи)

(для юридических лиц и индивидуальных предпринимателей)