

ПРОЕКТ МЕЖЕВАНИЯ ТЕРРИТОРИИ

КАДАСТРОВОГО КВАРТАЛА 59:16:0010122 г. Верещагино
Верещагинский городской округ Пермского края

Текстовая часть

Пермь, 2020

3-2020-ПМ

						3-2020-ПМ			
Изм.	Кол.уч	Лист	№ док.	Подпись	Дата				
						Проект межевания территории кадастрового квартала 59:16:0010122	Стадия	Лист	Листов
							ПМ	1	64
Исполнитель	Седегов П.А.						Индивидуальный предприниматель Седегов Павел Александрович		
Руководитель	Седегов П.А.								

Согласовано			
	Разработал		

Взам. и №	
Подп. и дата	
Инв. № подл.	

СОСТАВ ПРОЕКТА

№ тома	Обозначение	Наименование	Примечание
1	3-2020-ПМ	Текстовая часть проекта межевания	
		Чертежи межевания территории	

СОДЕРЖАНИЕ

№ п/п	Наименование	Лист
	Текстовая часть	
	Состав проекта. Содержание	2
	Пояснительная записка	3
1	Основные положения	3
2	Общая характеристика объекта проектирования	4
3	Описание предлагаемых проектных решений	6
	Ведомость координат поворотных точек границ красных линий	8
	Ведомость координат поворотных точек границ формируемых и изменяемых земельных участков	9
4	Установление публичных сервитутов, обременений	22
5	Экспликация земельных участков	23
6	Основные технико-экономические показатели проекта межевания территории	61
7	Чертежи межевания территории	
1	План фактического землепользования М 1:2000	63
2	Чертеж межевания территории М 1:2000	64

Инв. № подл.	Подп. и дата	Взаим. инв. №

Изм.	Кол.уч	Лист	№ док.	Подпись	Дата	3-2020-ПМ	Лист 2
------	--------	------	--------	---------	------	-----------	-----------

Пояснительная записка

1 Основные положения

Проект межевания территории кадастрового квартала 59:16:0010122 г.Верецагино разработан в рамках выполнения муниципального контракта от 30.04.2020 №11/2020

Целью разработки проекта межевания территории является установление красных линий застроенной территории объекта работ; определение местоположения границ образуемых и изменяемых земельных участков.

При подготовке проекта межевания была использована следующая нормативная документация:

- Градостроительный кодекс Российской Федерации от 29.12.2004 № 190-ФЗ;
- Земельный кодекс Российской Федерации от 25.10.2001 № 136-ФЗ;
- СП 42.13330.2016. Свод правил. Градостроительство. Планировка и застройка городских и сельских поселений. Актуализированная редакция СНиП 2.07.01- 89*;
- Инструкция о порядке проектирования и установления красных линий в городах и других поселениях Российской Федерации РДС 30-201-98;
- Генеральный план Верецагинского городского поселения, утвержденного решением Думы Верецагинского городского поселения от 26.03.2013 №30/351;
- Правила землепользования и застройки Верецагинского городского поселения, утвержденные решением Думы Верецагинского городского поселения от 24.12.2013 №4/25 (в редакции от 30.07.2019 № 15/23);

При разработке проекта использованы следующие исходные данные:

- Кадастровый план территории кадастрового квартала 59:16:0010122 от 18.03.2020 № КУВИ-001/2020-5870062;

2 Общая характеристика объекта проектирования

Проектируемая территория расположена в г. Верещагино, Верещагинского городского округа, Пермского края имеет прямоугольную форму, ориентированную в направлении запад-восток.

Местоположение территории представлено на рисунке 1.

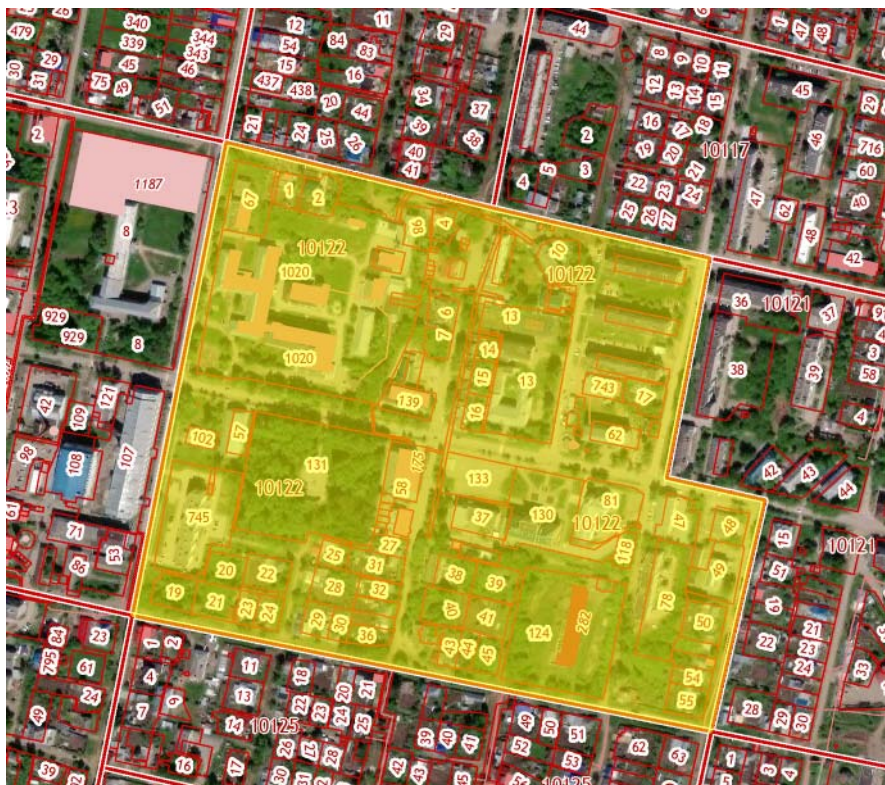


Рис.1 Местоположение территории проектирования

Площадь территории в утвержденных границах проектирования составляет 251 103 кв.м. В соответствии с Правилами землепользования и застройки Верещагинского городского поселения, рассматриваемая территория расположена в границах территориальных зон:

- зона многоквартирных домов в 5-6 этажей (Ж-1);
- общественно-деловая зона центра города (О-1);
- общественно-деловая зона жилого района микрорайона (О-2);
- зона учреждений здравоохранения и социальной защиты (О-3);

- зона городских парков, скверов, зеленых насаждений общего пользования (Р-1).

Фрагмент карты градостроительного зонирования с. Устиново представлен на рисунке 2.

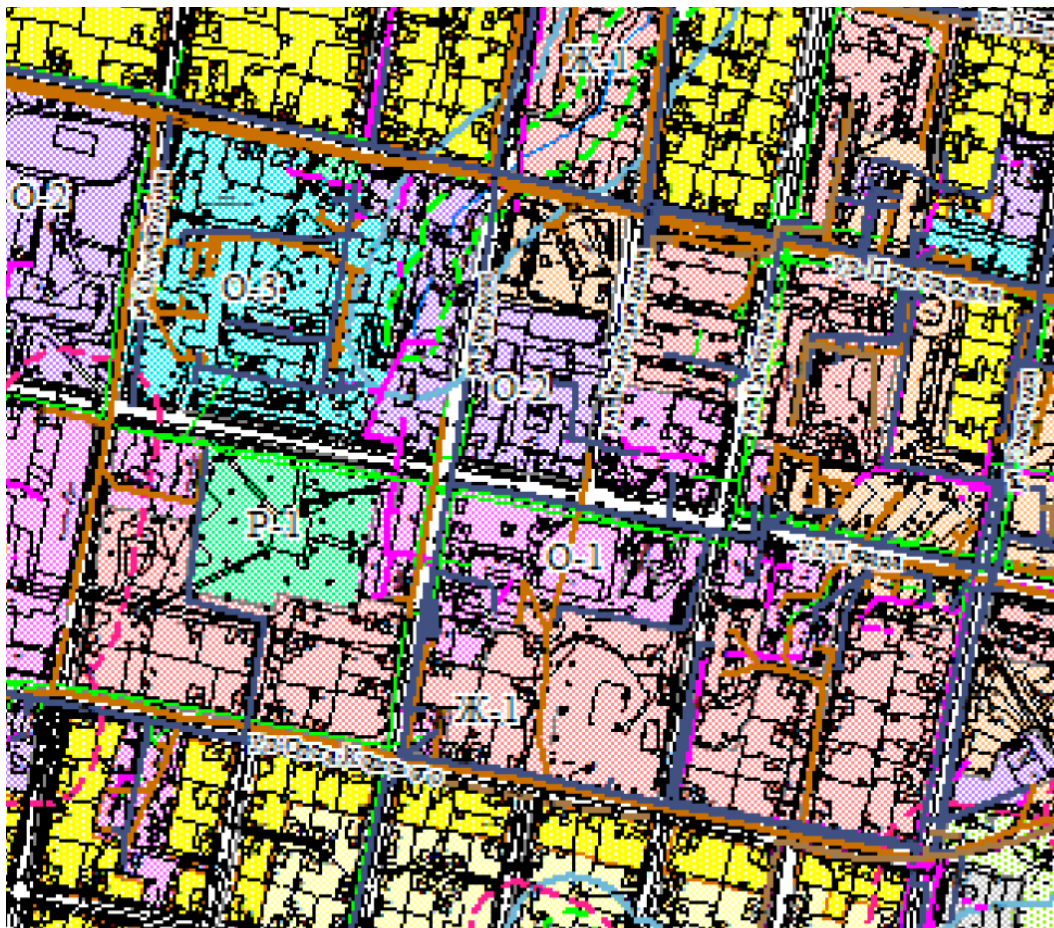


Рис.2 Фрагмент карты градостроительного зонирования с.Устиново

Граница территории в утвержденных границах проектирования является застроенной, имеется сложившееся землепользование представлено многоквартирными домами, индивидуальными жилыми домами и общественно-деловыми объектами.

В границах проектируемой территории расположены 133 земельных участка, из них: 55 земельных участков, местоположение границ которых установлено ранее в результате выполнения работ по межеванию земельных участков, в том числе 34 земельных участков, местоположение границ которых установлено с точностью ниже нормативной точности определения координат,

44 ранее учтенных земельных участков, местоположение границ которых не установлено в соответствии с требованиями земельного законодательства.

Подробная информация о земельных участках, расположенных в границах проектируемой территории, приведена в таблице 3 «Экспликация земельных участков фактического землепользования», графическая часть отображена на плане фактического землепользования.

При натурном обследовании территории квартала:

-ранее учтенные земельные участки с кадастровыми номерами 59:16:0010122:56, 59:16:0010122:66, 59:16:0010122:72, 59:16:0010122:74, 59:16:0010122:75, 59:16:0010122:83, 59:16:0010122:84, 59:16:0010122:85, 59:16:0010122:89, не идентифицированы.

3 Описание предлагаемых проектных решений

С учетом произведенных измерений и результата анализа имеющихся документов об объектах недвижимости, расположенных в кадастровом квартале 59:16:0010122, проектом межевания предлагается:

1. Установить красную линию с учетом земель общего пользования сформированных земельных участков и предусмотренных проектом изменяемых границ земельных участков. Координаты поворотных точек границ красных линий приведены в таблице 1 «Ведомость координат поворотных точек границ красных линий»;

2. Установить местоположение границ земельных участков с кадастровыми номерами: 59:16:0010122:4, 59:16:0010122:120, 59:16:0010122:104, 59:16:0010122:6, 59:16:0010122:7, 59:16:0010122:111, 59:16:0010122:114, 59:16:0010122:9, 59:16:0010122:14, 59:16:0010122:15, 59:16:0010122:16, 59:16:0010122:59, 59:16:0010122:60, 59:16:0010122:61, 59:16:0010122:103, 59:16:0010122:34, 59:16:0010122:37, 59:16:0010122:38, 59:16:0010122:39, 59:16:0010122:40, 59:16:0010122:43, 59:16:0010122:44, 59:16:0010122:55, 59:16:0010122:101, 59:16:0010122:119, 59:16:0010122:52, 59:16:0010122:53,

59:16:0010122:755, 59:16:0010122:94, 59:16:0010122:95, 59:16:0010122:91,
59:16:0010122:69, 59:16:0010122:73, 59:16:0010122:82, 59:16:0010122:93,
59:16:0010122:87, 59:16:0010122:76, 59:16:0010122:79;

3. Сформировать 20 земельных участков, способом образования из земель, находящихся в муниципальной собственности: :ЗУ1, :ЗУ2, :ЗУ3, :ЗУ4, :ЗУ5, :ЗУ6, :ЗУ7, :ЗУ8, :ЗУ9, :ЗУ10, :ЗУ11, :ЗУ12, :ЗУ13, :ЗУ16, :ЗУ20, :ЗУ21, :ЗУ22, :ЗУ23, :ЗУ24, :ЗУ25.

4. Проектом межевания предусмотрено формирование земельного участка:

– :ЗУ14 путем перераспределения земельного участка с кадастровым номером 59:16:0010122:1018 и земель, находящихся в муниципальной собственности;

– :ЗУ15 путем перераспределения земельного участка с кадастровым номером 59:16:0010122:31 и земель, находящихся в муниципальной собственности;

– :ЗУ17 путем перераспределения земельного участка с кадастровым номером 59:16:0010122:119 и земель, находящихся в муниципальной собственности;

– :ЗУ26 путем перераспределения земельного участка с кадастровым номером 59:16:0010122:59 и земель, находящихся в муниципальной собственности;

– :ЗУ27 путем перераспределения земельного участка с кадастровым номером 59:16:0010122:60 и земель, находящихся в муниципальной собственности;

– :ЗУ28 путем перераспределения земельного участка с кадастровым номером 59:16:0010122:61 и земель, находящихся в муниципальной собственности;

5. Доступ к образуемым земельным участкам обеспечивается посредством земель общего пользования.

Данные по образуемым и изменяемым земельным участкам приведены в таблице 4 «Экспликация земельных участков по проекту межевания», графическая часть отображена на чертеже межевания территории.

Ведомость координат поворотных точек границ красных линий

Таблица 1

№ п/п	X	Y
1	525950.04	1316103.31
2	525736.39	1316063.68
3	525783.15	1315816.01
4	526001.92	1315856.46
1	525950.04	1316103.31
5	525925.53	1316219.99
6	525875.56	1316208.76
7	525714.31	1316181.07
8	525733.6	1316078.81
9	525946.83	1316118.65
5	525925.53	1316219.99
10	525924.43	1316225.2
11	525903.7	1316323.13
12	525696.07	1316278.19
13	525713.24	1316187.06
14	525870.71	1316213.11
10	525924.43	1316225.2
15	525676.18	1316274.51
16	525467.48	1316234.84
17	525503.99	1316036.14
18	525711.78	1316074.77
15	525676.18	1316274.51
19	525656	1316377.17
20	525448.28	1316338.67
21	525465.85	1316244.84
22	525674.02	1316284.79
19	525656	1316377.17
23	525714.64	1316059.51
24	525506.85	1316020.99
25	525552.73	1315773.17
26	525762.8	1315812.17
23	525714.64	1316059.51

Ведомость координат поворотных точек границ формируемых и изменяемых земельных участков

Таблица 2

№ п/п	X	Y
59:16:0010122:1, площадь 946 кв.м		
1	525946.65	1315921.56
2	525978.54	1315928.83
3	525983.87	1315904.25
4	525984.44	1315900.64
5	525982.99	1315900.16
6	525953.16	1315893.06
7	525952.34	1315896.58
8	525952.08	1315897.82
9	525951.42	1315900.55
1	525946.65	1315921.56
59:16:0010122:2, площадь 1477 кв.м		
1	525978.54	1315928.83
2	525986	1315930.34
3	525982.36	1315948.25
4	525979.28	1315960.48
5	525973.74	1315963.92
6	525952.63	1315961.31
7	525952.9	1315959.46
8	525940.8	1315956.81
9	525938.99	1315949.05
10	525945.66	1315922.01
11	525946.65	1315921.56
1	525978.54	1315928.83
59:16:0010122:4, площадь 801 кв.м		
1	525952.42	1316056.35
2	525951.23	1316065
3	525949.21	1316074.29
4	525948.45	1316076.99
5	525945.34	1316086.48
6	525933.56	1316077.37
7	525921.26	1316073.27
8	525915.82	1316072.56
9	525916.42	1316068.85
10	525918.35	1316060.5
11	525919.78	1316055.24
12	525920.45	1316051.92
13	525948.77	1316055.56
1	525952.42	1316056.35
59:16:0010122:6, площадь 877 кв.м		
1	525863.91	1316054.1
2	525863.14	1316058.65
3	525861.14	1316069.44
4	525863	1316069.62
5	525861.28	1316080.98
6	525859.07	1316080.66
7	525858.72	1316082.52
8	525828.43	1316077.55
9	525832.96	1316051.48
1	525863.91	1316054.1
59:16:0010122:7, площадь 834 кв.м		
1	525832.96	1316051.48
2	525828.43	1316077.55

№ п/п	X	Y
59:16:0010122:125, площадь 41 кв.м		
1	525907.48	1316089.05
2	525913.63	1316090.7
3	525915.28	1316084.55
4	525909.13	1316082.9
1	525907.48	1316089.05
59:16:0010122:126, площадь 198 кв.м		
1	525573.74	1316239.93
2	525584.54	1316242.07
3	525587.89	1316224.94
4	525577.23	1316222.81
5	525576.39	1316226.91
6	525574.96	1316226.62
7	525573.95	1316231.3
8	525575.37	1316231.6
1	525573.74	1316239.93
59:16:0010122:127, площадь 144 кв.м		
1	525750.36	1316193.32
2	525737.96	1316191.73
3	525736.48	1316203.23
4	525748.81	1316204.74
1	525750.36	1316193.32
59:16:0010122:128, площадь 3 кв.м		
1	525750.37	1315829.8
2	525750.66	1315828.72
3	525748.46	1315828.12
4	525748.16	1315829.21
1	525750.37	1315829.8
59:16:0010122:129, площадь 14 кв.м		
1	525640.85	1316262.33
2	525637.27	1316262.01
3	525636.91	1316265.99
4	525640.5	1316266.31
1	525640.85	1316262.33
59:16:0010122:130, площадь 5609 кв.м		
1	525603.03	1316229
2	525620.56	1316149.49
3	525620.24	1316146.81
4	525616.67	1316144.16
5	525619.33	1316131.55
6	525619.33	1316129.86
7	525623.63	1316131.33
8	525635.68	1316135.55
9	525649.59	1316138.94
10	525649.63	1316137.91
11	525655.46	1316138.98
12	525656.51	1316133.98
13	525696.48	1316142.62
14	525683.5	1316209.71
15	525680.16	1316208.93
16	525668.49	1316206.21
17	525659.92	1316204.68
18	525627.23	1316197.67

№ п/п	X	Y
3	525796.95	1316072.36
4	525801	1316057.64
5	525809.06	1316050.68
6	525812.08	1316047.56
7	525818.2	1316045.07
8	525833.15	1316048.02
1	525832.96	1316051.48
59:16:0010122:9, площадь 143 кв.м		
1	525827.52	1316101.56
2	525827.16	1316104.75
3	525825.72	1316110.56
4	525824.7	1316117.43
5	525823.5	1316124.3
6	525817.44	1316123.49
7	525821.34	1316100.52
1	525827.52	1316101.56
59:16:0010122:10, площадь 1510 кв.м		
1	525903.4	1316158.52
2	525914.54	1316163.16
3	525921.88	1316175.32
4	525919.89	1316197.7
5	525917.02	1316202.65
6	525889.42	1316202.74
7	525878.56	1316183.08
8	525876.67	1316176.75
9	525877.09	1316172.75
1	525903.4	1316158.52
59:16:0010122:13, площадь 9239 кв.м		
1	525856.43	1316108.14
2	525856.01	1316110.81
3	525851.65	1316138.36
4	525847.78	1316166.1
5	525844.06	1316193.01
6	525843.56	1316195.75
7	525822.1	1316192.48
8	525718.9	1316175.92
9	525729.67	1316106.89
10	525764.58	1316113.33
11	525766.21	1316113.63
12	525798.71	1316120.59
13	525817.44	1316123.49
14	525823.5	1316124.3
15	525824.7	1316117.43
16	525825.72	1316110.56
17	525827.16	1316104.75
18	525827.52	1316101.56
1	525856.43	1316108.14
59:16:0010122:14, площадь 442 кв.м		
1	525821.34	1316100.52
2	525817.44	1316123.49
3	525798.71	1316120.59
4	525803.68	1316096.64
1	525821.34	1316100.52
59:16:0010122:15, площадь 794 кв.м		
1	525803.68	1316096.64
2	525798.71	1316120.59
3	525766.21	1316113.63
4	525771.38	1316090.58
1	525803.68	1316096.64

№ п/п	X	Y
19	525621.8	1316196.45
20	525617.28	1316222.99
21	525631.58	1316244.64
22	525610.58	1316240.73
1	525603.03	1316229
59:16:0010122:131, площадь 15483 кв.м		
1	525745.85	1315887.53
2	525733.52	1315957.31
3	525732.94	1315960.57
4	525725.94	1316000.22
5	525722.63	1316019
6	525719.47	1316018.45
7	525707.31	1316016.53
8	525668.24	1316010.39
9	525667.03	1316010.19
10	525658.55	1316008.6
11	525652.48	1316007.52
12	525646.33	1316006.4
13	525640.06	1316005.25
14	525634.03	1316004.14
15	525628.11	1316003.05
16	525628.13	1316002.18
17	525624.44	1316001.64
18	525615.47	1316000.25
19	525618.16	1315980.98
20	525623.31	1315961.92
21	525625.55	1315953.71
22	525627.75	1315941.95
23	525626.83	1315941.56
24	525627.57	1315937.84
25	525617.54	1315935.4
26	525630.46	1315865.05
27	525643.59	1315867.27
28	525746.39	1315884.41
1	525745.85	1315887.53
59:16:0010122:132, площадь 531 кв.м		
1	525620.25	1316089.19
2	525613.4	1316087.68
3	525612.73	1316087.53
4	525607.39	1316086.46
5	525603.53	1316103.89
6	525598.74	1316125.29
7	525611.31	1316128.09
8	525620.87	1316089.33
1	525620.25	1316089.19
59:16:0010122:133, площадь 2679 кв.м		
1	525709.18	1316076.67
2	525670.26	1316068.28
3	525666.92	1316085.42
4	525657.46	1316134.32
5	525696.48	1316142.62
1	525709.18	1316076.67
59:16:0010122:134, площадь 533 кв.м		
1	525530.71	1316306.54
2	525523.56	1316345.41
3	525510.9	1316342.77
4	525519.72	1316299.97
5	525524.77	1316301.17
6	525530.02	1316304.7

№ п/п	X	Y
59:16:0010122:16, площадь 886 кв.м		
1	525771.38	1316090.58
2	525766.21	1316113.63
3	525764.58	1316113.33
4	525729.67	1316106.89
5	525733.67	1316083.86
1	525771.38	1316090.58
59:16:0010122:19, площадь 1300 кв.м		
1	525591.16	1315793.27
2	525587.93	1315808.53
3	525586.04	1315818.51
4	525584.52	1315827.93
5	525583.99	1315831.04
6	525550.05	1315824.49
7	525559.23	1315786.22
1	525591.16	1315793.27
59:16:0010122:20, площадь 1210 кв.м		
1	525612.72	1315843.26
2	525613.22	1315847.14
3	525613.18	1315850.63
4	525611.24	1315860.65
5	525606.84	1315880.49
6	525601.53	1315878.96
7	525575.39	1315873.59
8	525583.21	1315836.42
9	525584.22	1315836.63
1	525612.72	1315843.26
59:16:0010122:21, площадь 1484 кв.м		
1	525575.39	1315873.59
2	525570.21	1315872.5
3	525553.53	1315869.08
4	525553.62	1315868.58
5	525542.06	1315866.28
6	525550.05	1315824.49
7	525583.99	1315831.04
8	525583.21	1315836.42
1	525575.39	1315873.59
59:16:0010122:23, площадь 631 кв.м		
1	525575.39	1315873.59
2	525571.71	1315891.81
3	525538.17	1315883.97
4	525541.62	1315866.63
5	525541.7	1315866.21
6	525542.06	1315866.28
7	525553.62	1315868.58
8	525553.53	1315869.08
9	525570.21	1315872.5
1	525575.39	1315873.59
59:16:0010122:24, площадь 874 кв.м		
1	525571.71	1315891.81
2	525568.71	1315905.21
3	525567.55	1315916.52
4	525533.23	1315909.37
5	525535.77	1315896.65
6	525538.17	1315883.97
1	525571.71	1315891.81
59:16:0010122:25, площадь 691 кв.м		
1	525621.43	1315952.7
2	525614.08	1315980

№ п/п	X	Y
1	525530.71	1316306.54
59:16:0010122:135, площадь 594 кв.м		
1	525498.83	1316340.23
2	525500.28	1316333.7
3	525500.88	1316328.19
4	525502.63	1316318.13
5	525500.82	1316317.81
6	525501.57	1316312.89
7	525502.96	1316301.8
8	525503.05	1316301.1
9	525506.85	1316301.73
10	525507.53	1316298.07
11	525508.79	1316298.31
12	525519.72	1316299.97
13	525510.9	1316342.77
1	525498.83	1316340.23
59:16:0010122:136, площадь 45 кв.м		
1	525915.28	1316084.55
2	525913.63	1316090.7
3	525913.37	1316091.67
4	525918.54	1316093.05
5	525918.8	1316092.09
6	525920.45	1316085.94
7	525920.71	1316084.97
8	525915.54	1316083.58
1	525915.28	1316084.55
59:16:0010122:139, площадь 1384 кв.м		
1	525770.93	1316042.51
2	525774.37	1316026.69
3	525776.81	1316015.47
4	525755.34	1316004.76
5	525751.24	1316006.31
6	525744.12	1316038.4
7	525739.96	1316056.33
8	525758.52	1316060.63
9	525766.62	1316062.32
1	525770.93	1316042.51
59:16:0010122:140, площадь 40 кв.м		
1	525892.52	1316050.95
2	525897.46	1316051.78
3	525896.42	1316058.19
4	525896.17	1316059.69
5	525891.23	1316058.89
6	525891.47	1316057.4
1	525892.52	1316050.95
59:16:0010122:142, площадь 10 кв.м		
1	525714.38	1316210.19
2	525713.78	1316213.64
3	525710.93	1316213.15
4	525711.53	1316209.7
1	525714.38	1316210.19
59:16:0010122:143, площадь 64 кв.м		
1	525640.06	1316005.25
2	525638.23	1316015.53
3	525632.26	1316014.39
4	525634.03	1316004.14
1	525640.06	1316005.25
59:16:0010122:144, площадь 79 кв.м		
1	525646.33	1316006.4

№ п/п	X	Y
3	525590.78	1315975.07
4	525597.61	1315946.95
5	525603.43	1315948.36
6	525607.13	1315949.23
1	525621.43	1315952.7
59:16:0010122:26, площадь 398 кв.м		
1	525654.04	1316027.32
2	525628.32	1316021.73
3	525624.78	1316036.25
4	525629.37	1316037.2
5	525629.03	1316038.89
6	525632.02	1316039.45
7	525632.33	1316037.82
8	525650.95	1316041.69
1	525654.04	1316027.32
59:16:0010122:27, площадь 649 кв.м		
1	525628.13	1316002.18
2	525628.11	1316003.05
3	525625.88	1316015.21
4	525621.37	1316037.7
5	525611.89	1316036.15
6	525603.56	1316034.85
7	525609.73	1316002.93
8	525611.41	1316000.42
9	525615.47	1316000.25
10	525624.44	1316001.64
1	525628.13	1316002.18
59:16:0010122:28, площадь 1677 кв.м		
1	525597.61	1315946.95
2	525590.78	1315975.07
3	525587.91	1315987.22
4	525586.26	1315990.62
5	525578.29	1315989.18
6	525566.73	1315986.15
7	525552	1315983.27
8	525555.21	1315965.93
9	525561.23	1315938.45
10	525561.29	1315938.28
11	525570.21	1315940.23
12	525577.34	1315941.67
13	525579.3	1315942.22
14	525583.5	1315943.39
1	525597.61	1315946.95
59:16:0010122:31, площадь 1427 кв.м		
1	525614.08	1315980
2	525610.5	1315998.68
3	525609.73	1316002.93
4	525603.73	1316034
5	525578.51	1316030.91
6	525580.06	1316022.08
7	525581.43	1316010.64
8	525583.63	1316000.48
9	525584.38	1315995.31
10	525586.26	1315990.62
11	525587.91	1315987.22
12	525590.78	1315975.07
1	525614.08	1315980
59:16:0010122:32, площадь 768 кв.м		
1	525586.26	1315990.62

№ п/п	X	Y
2	525644.44	1316016.7
3	525644.09	1316018.58
4	525637.87	1316017.43
5	525638.23	1316015.53
6	525640.06	1316005.25
1	525646.33	1316006.4
59:16:0010122:145, площадь 75 кв.м		
1	525634.03	1316004.14
2	525632.26	1316014.39
3	525631.91	1316016.36
4	525625.88	1316015.21
5	525628.11	1316003.05
1	525634.03	1316004.14
59:16:0010122:146, площадь 121 кв.м		
1	525664.26	1316022.87
2	525656.87	1316021.57
3	525657.36	1316019.05
4	525658.9	1316011.03
5	525658.04	1316010.86
6	525658.55	1316008.6
7	525667.03	1316010.19
8	525668.24	1316010.39
9	525665.95	1316023.16
1	525664.26	1316022.87
59:16:0010122:147, площадь 88 кв.м		
1	525652.48	1316007.52
2	525650.58	1316017.81
3	525650.05	1316020.34
4	525656.87	1316021.57
5	525657.36	1316019.05
6	525658.9	1316011.03
7	525658.04	1316010.86
8	525658.55	1316008.6
1	525652.48	1316007.52
59:16:0010122:745, площадь 6819 кв.м		
1	525696.65	1315803.25
2	525690.32	1315840.19
3	525681.26	1315837.48
4	525670.27	1315835.28
5	525669.27	1315840.18
6	525680.23	1315842.34
7	525689.79	1315843.99
8	525684.75	1315872.75
9	525645.05	1315865.33
10	525643.59	1315867.27
11	525630.46	1315865.05
12	525611.24	1315860.65
13	525613.18	1315850.63
14	525613.22	1315847.14
15	525612.72	1315843.26
16	525583.21	1315836.42
17	525583.99	1315831.04
18	525584.52	1315827.93
19	525586.04	1315818.51
20	525587.93	1315808.53
21	525591.16	1315793.27
22	525592.64	1315786.17
23	525696.65	1315803.25
1	525696.65	1315803.25

№ п/п	X	Y
2	525584.38	1315995.31
3	525583.63	1316000.48
4	525581.43	1316010.64
5	525580.06	1316022.08
6	525578.51	1316030.91
7	525559.7	1316027.61
8	525564.52	1316003.18
9	525565.52	1315999.36
10	525566.73	1315986.15
11	525578.29	1315989.18
1	525586.26	1315990.62
59:16:0010122:34, площадь 636 кв.м		
1	525566.73	1315986.15
2	525565.52	1315999.36
3	525564.52	1316003.18
4	525559.7	1316027.61
5	525545.68	1316025.5
6	525547.39	1316014.12
7	525552	1315983.27
1	525566.73	1315986.15
59:16:0010122:35, площадь 560 кв.м		
1	525552	1315983.27
2	525547.39	1316014.12
3	525545.68	1316025.5
4	525532.49	1316024.01
5	525539.32	1315981.41
1	525552	1315983.27
59:16:0010122:37, площадь 1815 кв.м		
1	525666.92	1316085.42
2	525657.46	1316134.32
3	525656.51	1316133.98
4	525655.46	1316138.98
5	525649.63	1316137.91
6	525649.59	1316138.94
7	525635.68	1316135.55
8	525623.63	1316131.33
9	525635.51	1316078.71
1	525666.92	1316085.42
59:16:0010122:38, площадь 1400 кв.м		
1	525611.85	1316063.8
2	525607.39	1316086.46
3	525603.53	1316103.89
4	525570.63	1316096.87
5	525570.74	1316096.34
6	525571.13	1316092
7	525578.45	1316056.74
1	525611.85	1316063.8
59:16:0010122:39, площадь 1439 кв.м		
1	525603.53	1316103.89
2	525598.74	1316125.29
3	525594.49	1316145.41
4	525561.06	1316138.34
5	525570.63	1316096.87
1	525603.53	1316103.89
59:16:0010122:40, площадь 1472 кв.м		
1	525578.45	1316056.74
2	525571.13	1316092
3	525570.74	1316096.34
4	525536.58	1316090.03

№ п/п	X	Y
59:16:0010122:755, площадь 724 кв.м		
1	525508.79	1316298.31
2	525507.53	1316298.07
3	525506.85	1316301.73
4	525503.05	1316301.1
5	525502.96	1316301.8
6	525490.41	1316299.44
7	525497.97	1316258.06
8	525514.25	1316260.77
9	525514.37	1316261.14
1	525508.79	1316298.31
59:16:0010122:1011(1), площадь 1 кв.м		
1	525809.65	1316219.38
2	525808.93	1316220.1
3	525808.22	1316219.38
4	525808.93	1316218.67
1	525809.65	1316219.38
59:16:0010122:1011(2), площадь 3 кв.м		
1	525878.75	1316228.39
2	525878.36	1316228.78
3	525878.75	1316229.17
4	525878.23	1316229.69
5	525878.77	1316230.23
6	525878.05	1316230.94
7	525877.34	1316230.23
8	525877.87	1316229.71
9	525877.33	1316229.17
10	525877.72	1316228.78
11	525877.33	1316228.39
12	525878.05	1316227.67
1	525878.75	1316228.39
59:16:0010122:1011(3), площадь 1 кв.м		
1	525908.63	1316236.02
2	525907.91	1316236.73
3	525907.2	1316236.02
4	525907.91	1316235.32
1	525908.63	1316236.02
59:16:0010122:1011(4), площадь 1 кв.м		
1	525816.65	1316213.47
2	525815.95	1316214.19
3	525815.23	1316213.47
4	525815.95	1316212.76
1	525816.65	1316213.47
59:16:0010122:1020, площадь 32709 кв.м		
1	525918.15	1315890.35
2	525952.34	1315896.58
3	525946.65	1315921.56
4	525945.66	1315922.01
5	525938.99	1315949.05
6	525940.8	1315956.81
7	525952.9	1315959.46
8	525952.63	1315961.31
9	525942.65	1316009.4
10	525937.84	1316010.53
11	525936.03	1316018.39
12	525935.13	1316022.29
13	525934.85	1316023.48
14	525933.68	1316029.16
15	525926.16	1316027.61

№ п/п	X	Y
5	525538.1	1316074.23
6	525543.28	1316049.02
7	525578.55	1316056.1
1	525578.45	1316056.74
59:16:0010122:41, площадь 1573 кв.м		
1	525570.74	1316096.34
2	525570.63	1316096.87
3	525561.06	1316138.34
4	525524.46	1316131.05
5	525525.15	1316127.9
6	525526.23	1316121.45
7	525529.87	1316108.75
8	525536.58	1316090.03
1	525570.74	1316096.34
59:16:0010122:42, площадь 334 кв.м		
1	525540.97	1316052.69
2	525533.95	1316051.75
3	525534.35	1316049.28
4	525529.12	1316048.44
5	525528.72	1316050.92
6	525521.87	1316050
7	525520.66	1316057.91
8	525519.67	1316057.72
9	525518.87	1316062.58
10	525520.8	1316062.82
11	525520.69	1316063.59
12	525519.98	1316067.93
13	525519.89	1316068.54
14	525519.82	1316069.03
15	525528.21	1316070.39
16	525528.28	1316069.91
17	525528.96	1316065.43
18	525538.09	1316066.91
19	525538.34	1316065.7
20	525538.9	1316065.78
1	525540.97	1316052.69
59:16:0010122:43, площадь 708 кв.м		
1	525528.21	1316070.39
2	525538.51	1316072.23
3	525538.1	1316074.23
4	525536.58	1316090.03
5	525519.2	1316087.1
6	525512.68	1316085.51
7	525512.76	1316084.92
8	525498.04	1316082.7
9	525502.03	1316062.87
10	525515.33	1316066.95
11	525519.98	1316067.93
12	525519.82	1316069.03
1	525528.21	1316070.39
59:16:0010122:44, площадь 706 кв.м		
1	525498.04	1316082.7
2	525512.76	1316084.92
3	525512.68	1316085.51
4	525519.2	1316087.1
5	525536.58	1316090.03
6	525529.87	1316108.75
7	525516.49	1316105.56
8	525513.84	1316104.61

№ п/п	X	Y
16	525925.88	1316028.98
17	525920.19	1316027.81
18	525913.35	1316026.31
19	525911.99	1316032.6
20	525909.84	1316042.54
21	525908.71	1316042.3
22	525907.77	1316047.73
23	525907.19	1316052.72
24	525907.01	1316053.77
25	525902.01	1316052.92
26	525902.09	1316052.42
27	525897.46	1316051.78
28	525892.52	1316050.95
29	525887.88	1316050.19
30	525883.41	1316049.53
31	525878.73	1316048.76
32	525873.33	1316047.39
33	525861.51	1316044.95
34	525863.45	1316031.98
35	525865.73	1316017.48
36	525865.89	1316016.49
37	525860.3	1316015.61
38	525855.02	1316014.78
39	525854.86	1316015.77
40	525852.59	1316030.28
41	525850.63	1316042.71
42	525833.59	1316039.21
43	525823.61	1316036.2
44	525790.08	1316021.88
45	525776.81	1316015.47
46	525755.34	1316004.76
47	525756.25	1315999.61
48	525756.62	1315997.58
49	525779.45	1315869.12
50	525777.74	1315859.8
51	525783.56	1315825.48
52	525925.18	1315848.25
1	525918.15	1315890.35
53	525910.95	1316001.72
54	525905.05	1316029.24
55	525884.12	1316024.78
56	525889.86	1315997.18
53	525910.95	1316001.72
59:16:0010122:1028, площадь 38 кв.м		
1	525883.41	1316049.53
2	525882.14	1316057.39
3	525877.53	1316056.68
4	525878.73	1316048.76
1	525883.41	1316049.53
59:16:0010122:1178, площадь 31 кв.м		
1	525902.09	1316052.42
2	525902.01	1316052.92
3	525901.07	1316059
4	525896.42	1316058.19
5	525897.46	1316051.78
1	525902.09	1316052.42
59:16:0000000:3680, площадь 2304 кв.м		
1	525716.31	1316038.41

№ п/п	X	Y
9	525509.75	1316104.24
10	525495.15	1316100.37
11	525497.46	1316086.5
1	525498.04	1316082.7
59:16:0010122:45, площадь 887 кв.м		
1	525529.87	1316108.75
2	525526.23	1316121.45
3	525525.15	1316127.9
4	525524.46	1316131.05
5	525524.19	1316132.16
6	525489.95	1316126.74
7	525495.15	1316100.37
8	525509.75	1316104.24
9	525513.84	1316104.61
10	525516.49	1316105.56
1	525529.87	1316108.75
59:16:0010122:48, площадь 1104 кв.м		
1	525660.44	1316340.76
2	525653.8	1316373.38
3	525621.43	1316366.46
4	525626.42	1316339.63
5	525627.45	1316334.12
1	525660.44	1316340.76
59:16:0010122:50, площадь 1491 кв.м		
1	525567.73	1316313.69
2	525560.43	1316352.73
3	525523.56	1316345.41
4	525530.71	1316306.54
1	525567.73	1316313.69
59:16:0010122:52, площадь 542 кв.м		
1	525498.24	1316255.96
2	525497.97	1316258.06
3	525490.41	1316299.44
4	525486.31	1316298.63
5	525478.3	1316297.16
6	525486.29	1316253.85
1	525498.24	1316255.96
59:16:0010122:53, площадь 897 кв.м		
1	525486.29	1316253.85
2	525478.3	1316297.16
3	525458.13	1316292.54
4	525466.26	1316250
1	525486.29	1316253.85
59:16:0010122:54, площадь 708 кв.м		
1	525498.83	1316340.23
2	525488.6	1316338.08
3	525488.91	1316336.47
4	525479.52	1316335
5	525486.31	1316298.63
6	525490.41	1316299.44
7	525502.96	1316301.8
8	525501.57	1316312.89
9	525500.82	1316317.81
10	525502.63	1316318.13
11	525500.88	1316328.19
12	525500.28	1316333.7
13	525498.83	1316340.23
1	525498.83	1316340.23
59:16:0010122:55, площадь 1065 кв.м		

№ п/п	X	Y
2	525721.64	1316036.1
3	525727.29	1316002.11
4	525756.25	1315999.61
5	525756.62	1315997.58
6	525725.94	1316000.22
7	525722.63	1316019
8	525719.84	1316034.7
9	525716.7	1316036.06
10	525716.55	1316037.01
1	525716.31	1316038.41
11	525917.95	1316155.79
12	525937.71	1316126.86
13	525967.91	1316039.47
14	525976.12	1316047
15	525977.01	1316042.38
16	525955.46	1316022.62
17	525936.03	1316018.39
18	525935.13	1316022.29
19	525948.47	1316025.2
20	525951.71	1316025.48
21	525951.69	1316025.9
22	525953.54	1316026.3
23	525964.7	1316036.53
24	525934.83	1316122.92
25	525870.07	1316100.67
26	525871.52	1316076.84
27	525867.6	1316076.63
28	525866.11	1316099.67
29	525709.78	1316070.47
30	525713.18	1316053.3
31	525711.21	1316052.96
32	525707.82	1316070.1
33	525624.81	1316054.59
34	525624.11	1316058.49
35	525704.78	1316073.57
36	525709.68	1316074.38
37	525866.7	1316103.86
38	525860.71	1316125.83
39	525864.59	1316126.77
40	525870.51	1316105.07
41	525933.49	1316126.45
42	525914.72	1316153.44
11	525917.95	1316155.79
:3У1, площадь 18 кв.м		
1	525940.98	1316141.57
2	525940.12	1316144.91
3	525935.38	1316143.82
4	525935.19	1316143.78
5	525936.01	1316140.43
1	525940.98	1316141.57
:3У2, площадь 18 кв.м		
1	525941.11	1316145.14
2	525940.31	1316148.09
3	525939.11	1316147.8
4	525934.6	1316146.69
5	525935.38	1316143.82
6	525940.12	1316144.91
1	525941.11	1316145.14

№ п/п	X	Y
1	525486.31	1316298.63
2	525479.52	1316335
3	525451.67	1316329.82
4	525458.13	1316292.54
5	525478.3	1316297.16
1	525486.31	1316298.63
59:16:0010122:59, площадь 1124 кв.м		
1	525905.5	1316236.94
2	525891.74	1316310.08
3	525876.96	1316307.39
4	525890.56	1316234.26
1	525905.5	1316236.94
59:16:0010122:60, площадь 1151 кв.м		
1	525857.41	1316227.39
2	525842.34	1316300.72
3	525827.16	1316297.78
4	525842.44	1316224.42
1	525857.41	1316227.39
59:16:0010122:58, площадь 1886 кв.м		
1	525707.31	1316016.53
2	525719.47	1316018.45
3	525716.7	1316036.06
4	525716.55	1316037.01
5	525716.31	1316038.41
6	525713.73	1316053.39
7	525713.18	1316053.3
8	525711.21	1316052.96
9	525659.44	1316044.05
10	525662.26	1316027.67
11	525664.26	1316022.87
12	525665.95	1316023.16
13	525668.24	1316010.39
1	525707.31	1316016.53
59:16:0010122:61, площадь 1283 кв.м		
1	525808.56	1316219.04
2	525808.22	1316219.38
3	525808.93	1316220.1
4	525809.65	1316219.38
5	525809.49	1316219.22
6	525811.12	1316219.54
7	525796.59	1316292.05
8	525779.31	1316288.75
9	525794.32	1316216.25
1	525808.56	1316219.04
59:16:0010122:62, площадь 933 кв.м		
1	525742.8	1316217.35
2	525723.75	1316214.11
3	525715.29	1316261.41
4	525734.4	1316264.87
1	525742.8	1316217.35
59:16:0010122:67, площадь 2801 кв.м		
1	525993.1	1315861.09
2	525984.44	1315900.64
3	525982.99	1315900.16
4	525953.16	1315893.06
5	525952.34	1315896.58
6	525918.15	1315890.35
7	525925.18	1315848.25

№ п/п	X	Y
:3У3, площадь 18 кв.м		
1	525937.93	1316151.02
2	525937.34	1316154.22
3	525931.94	1316153.23
4	525932.54	1316149.94
5	525932.84	1316150
1	525937.93	1316151.02
:3У4, площадь 19 кв.м		
1	525937.5	1316158.85
2	525936.99	1316161.6
3	525930.29	1316160.38
4	525930.88	1316157.65
1	525937.5	1316158.85
:3У5, площадь 21 кв.м		
1	525934.92	1316172.61
2	525934.79	1316175.92
3	525928.44	1316175.81
4	525928.57	1316172.51
5	525929.32	1316172.51
1	525934.92	1316172.61
:3У6, площадь 18 кв.м		
1	525863.51	1316112.34
2	525862.96	1316115.23
3	525856.83	1316113.99
4	525857.38	1316111.11
1	525863.51	1316112.34
:3У7, площадь 18 кв.м		
1	525862.96	1316115.23
2	525862.35	1316117.87
3	525856.11	1316116.61
4	525855.92	1316116.57
5	525856.53	1316113.92
6	525856.83	1316113.99
1	525862.96	1316115.23
:3У8, площадь 39 кв.м		
1	525862.59	1316117.92
2	525861.2	1316123.67
3	525860.93	1316123.62
4	525854.72	1316122.34
5	525856.11	1316116.61
6	525862.35	1316117.87
1	525862.59	1316117.92
:3У9, площадь 32 кв.м		
1	525861.4	1316127.25
2	525860.61	1316131.87
3	525860.4	1316131.83
4	525854.2	1316130.83
5	525853.94	1316130.78
6	525854.73	1316126.17
1	525861.4	1316127.25
:3У10, площадь 19 кв.м		
1	525860.4	1316131.83
2	525859.89	1316134.76
3	525853.68	1316133.74
4	525854.2	1316130.83
1	525860.4	1316131.83
:3У11, площадь 31 кв.м		
1	525867.64	1316135.29
2	525867.26	1316140.21

№ п/п	X	Y
1	525993.1	1315861.09
59:16:0010122:69, площадь 26 кв.м		
1	525942.74	1316132.1
2	525941.86	1316137.05
3	525940.84	1316136.87
4	525936.69	1316136.06
5	525937.55	1316131.21
6	525938.06	1316131.28
1	525942.74	1316132.1
59:16:0010122:70, площадь 36 кв.м		
1	525883.41	1316049.53
2	525887.88	1316050.19
3	525886.59	1316058.12
4	525882.14	1316057.39
1	525883.41	1316049.53
59:16:0010122:73, площадь 20 кв.м		
1	525940.84	1316136.87
2	525939.98	1316141.21
3	525936.01	1316140.43
4	525935.63	1316140.35
5	525936.49	1316136.02
6	525936.69	1316136.06
1	525940.84	1316136.87
59:16:0010122:76, площадь 23 кв.м		
1	525863.73	1316109.02
2	525863.23	1316112.05
3	525856.01	1316110.81
4	525856.43	1316108.14
5	525856.49	1316107.78
1	525863.73	1316109.02
59:16:0010122:77, площадь 100 кв.м		
1	525766.33	1316200.38
2	525755.11	1316198.56
3	525753.73	1316207.16
4	525765.02	1316209.1
1	525766.33	1316200.38
59:16:0010122:78, площадь 4381 кв.м		
1	525626.34	1316284.92
2	525619.79	1316319.87
3	525600.77	1316315.92
4	525576.54	1316310.9
5	525567.73	1316313.69
6	525530.71	1316306.54
7	525530.02	1316304.7
8	525524.77	1316301.17
9	525519.72	1316299.97
10	525508.79	1316298.31
11	525514.37	1316261.14
12	525626.64	1316283.7
1	525626.34	1316284.92
59:16:0010122:79, площадь 16 кв.м		
1	525860.93	1316123.62
2	525860.27	1316126.3
3	525854.76	1316125.2
4	525855.37	1316122.49
1	525860.93	1316123.62
59:16:0010122:81, площадь 3133 кв.м		
1	525683.5	1316209.71
2	525685.85	1316213.86

№ п/п	X	Y
3	525861.33	1316139.79
4	525861.08	1316139.77
5	525861.44	1316134.82
1	525867.64	1316135.29
:3У12, площадь 17 кв.м		
1	525867.26	1316140.21
2	525867.4	1316140.23
3	525867.18	1316143.09
4	525865.85	1316142.99
5	525861.11	1316142.63
6	525861.33	1316139.79
1	525867.26	1316140.21
:3У13, площадь 16 кв.м		
1	525865.85	1316142.99
2	525865.38	1316146.22
3	525860.6	1316145.86
4	525861.11	1316142.63
1	525865.85	1316142.99
:3У14, площадь 698 кв.м		
1	525877.28	1316170.88
2	525877.09	1316172.75
3	525876.67	1316176.75
4	525876.29	1316198.67
5	525876.29	1316200.15
6	525874.73	1316207.32
7	525847.93	1316202.05
8	525842.54	1316200.91
9	525843.56	1316195.75
10	525844.06	1316193.01
11	525847.78	1316166.1
12	525861.06	1316168.11
1	525877.28	1316170.88
13	525875.82	1316178.69
14	525868.8	1316189.81
15	525867.52	1316196.16
16	525852.08	1316192.99
17	525854.11	1316183.53
18	525850.91	1316182.73
19	525853.19	1316173.08
20	525853.76	1316170.49
21	525868.6	1316173.34
22	525874.88	1316175.1
13	525875.82	1316178.69
:3У15, площадь 1522 кв.м		
1	525618.11	1315980.76
2	525618.16	1315980.98
3	525615.47	1316000.25
4	525611.41	1316000.42
5	525609.73	1316002.93
6	525603.56	1316034.85
7	525578.51	1316030.91
8	525580.06	1316022.08
9	525581.43	1316010.64
10	525583.63	1316000.48
11	525584.38	1315995.31
12	525586.26	1315990.62
13	525587.32	1315990.86
14	525588.43	1315986.03

№ п/п	X	Y
3	525676.88	1316261.29
4	525671.79	1316260.43
5	525634.09	1316253.12
6	525631.58	1316244.64
7	525617.28	1316222.99
8	525621.8	1316196.45
9	525627.23	1316197.67
10	525659.92	1316204.68
11	525668.49	1316206.21
12	525680.16	1316208.93
13	525683.5	1316209.71
1	525683.5	1316209.71
59:16:0010122:82, площадь 20 кв.м		
1	525939.11	1316147.8
2	525938.3	1316151.09
3	525937.93	1316151.02
4	525932.84	1316150
5	525933.7	1316146.48
6	525934.6	1316146.69
1	525939.11	1316147.8
59:16:0010122:86, площадь 68 кв.м		
1	525622.65	1316081.26
2	525620.86	1316089.33
3	525620.25	1316089.19
4	525613.4	1316087.68
5	525612.73	1316087.53
6	525614.74	1316079.52
1	525622.65	1316081.26
59:16:0010122:87, площадь 13 кв.м		
1	525933.76	1316165.73
2	525933.67	1316168.72
3	525929.48	1316168.63
4	525929.19	1316168.62
5	525929.26	1316165.63
1	525933.76	1316165.73
59:16:0010122:91, площадь 13 кв.м		
1	525943.25	1316129.31
2	525942.74	1316132.1
3	525938.06	1316131.28
4	525938.57	1316128.52
1	525943.25	1316129.31
59:16:0010122:93, площадь 30 кв.м		
1	525938.38	1316154.41
2	525937.5	1316158.85
3	525930.88	1316157.65
4	525931.78	1316153.2
5	525931.94	1316153.23
6	525937.34	1316154.22
1	525938.38	1316154.41
59:16:0010122:94, площадь 31 кв.м		
1	525923.56	1316093.3
2	525928.32	1316094.52
3	525930	1316088.37
4	525925.24	1316087.15
1	525923.56	1316093.3
59:16:0010122:95, площадь 31 кв.м		
1	525918.8	1316092.09
2	525923.56	1316093.3
3	525925.24	1316087.15

№ п/п	X	Y
15	525590.83	1315975.65
16	525614.08	1315980
1	525618.11	1315980.76
:3У16, площадь 392 кв.м		
1	525521.87	1316050
2	525520.66	1316057.91
3	525519.67	1316057.72
4	525518.87	1316062.58
5	525520.8	1316062.82
6	525520.69	1316063.59
7	525519.98	1316067.93
8	525515.33	1316066.95
9	525502.03	1316062.87
10	525506	1316041.68
11	525522.86	1316044.67
1	525521.87	1316050
:3У17, площадь 442 кв.м		
1	525625.94	1316320.87
2	525621.56	1316338.58
3	525597.16	1316332.31
4	525600.77	1316315.92
5	525619.79	1316319.87
1	525625.94	1316320.87
:3У20, площадь 7220 кв.м		
1	525651.66	1315775.69
2	525650.84	1315779.92
3	525658.32	1315781.27
4	525659.12	1315777.07
5	525698.21	1315784.33
6	525697.89	1315786.07
7	525707.25	1315787.79
8	525707.56	1315786.07
9	525785.98	1315801.87
10	525995.49	1315838.68
11	526005.42	1315840.38
12	526001.92	1315856.46
13	525783.15	1315816.01
14	525762.8	1315812.17
15	525552.73	1315773.17
16	525537.97	1315770.31
17	525541.04	1315754.9
18	525555.57	1315757.85
1	525651.66	1315775.69
:3У21, площадь 5587 кв.м		
1	525734.34	1316075.06
2	525736.39	1316063.68
3	525866.87	1316087.88
4	525866.11	1316099.67
1	525734.34	1316075.06
5	525870.8	1316088.6
6	525942.12	1316101.83
7	525936.95	1316116.8
8	525893.26	1316108.64
9	525870.07	1316100.67
5	525870.8	1316088.6
10	525946.1	1316102.57
11	525950.04	1316103.31

№ п/п	X	Y
4	525920.45	1316085.94
1	525918.8	1316092.09
59:16:0010122:98, площадь 1120 кв.м		
1	525951.71	1316025.48
2	525951.69	1316025.9
3	525951.21	1316032.67
4	525951.14	1316043.21
5	525949.65	1316053.11
6	525948.77	1316055.56
7	525920.45	1316051.92
8	525919.78	1316055.24
9	525917.57	1316054.8
10	525907.19	1316052.72
11	525907.77	1316047.73
12	525908.71	1316042.3
13	525909.84	1316042.54
14	525911.99	1316032.6
15	525913.35	1316026.31
16	525920.19	1316027.81
17	525925.88	1316028.98
18	525926.16	1316027.61
19	525933.68	1316029.16
20	525934.85	1316023.48
21	525935.18	1316023.53
22	525941.24	1316024.56
23	525948.47	1316025.2
24	525951.71	1316025.48
1	525951.71	1316025.48
59:16:0010122:101, площадь 77 кв.м		
1	525724.42	1316197.41
2	525718.52	1316205.6
3	525716.48	1316203.41
4	525714.81	1316203.05
5	525715.2	1316201.19
6	525714.48	1316200.02
7	525714.15	1316198.79
8	525714.06	1316197.59
9	525714.36	1316196.42
10	525715.14	1316195.22
11	525716.05	1316194.38
12	525717.06	1316193.9
13	525718.27	1316193.69
14	525719.6	1316193.69
15	525720.84	1316194.02
16	525722.15	1316194.89
17	525724.17	1316197.32
1	525724.42	1316197.41
59:16:0010122:102, площадь 520 кв.м		
1	525730.81	1315818.55
2	525713.97	1315814.89
3	525707.99	1315844.87
4	525724.67	1315848.14
1	525730.81	1315818.55
59:16:0010122:103, площадь 43 кв.м		
1	525681.14	1315837.98
2	525680.33	1315841.92
3	525669.85	1315839.77
4	525670.65	1315835.88
1	525681.14	1315837.98

№ п/п	X	Y
12	525946.83	1316118.65
13	525940.93	1316117.54
10	525946.1	1316102.57
14	525710.08	1316058.66
15	525707.82	1316070.1
16	525624.81	1316054.59
17	525624.11	1316058.47
18	525503.99	1316036.14
19	525506.85	1316020.99
14	525710.08	1316058.66
20	525712.05	1316059.03
21	525714.64	1316059.51
22	525712.86	1316068.83
23	525712.47	1316070.97
24	525709.78	1316070.47
20	525712.05	1316059.03
:3У22, площадь 1186 кв.м		
1	525925.53	1316219.99
2	525924.43	1316225.2
3	525882.68	1316215.78
4	525870.71	1316213.11
5	525840.61	1316208.14
6	525797.37	1316200.98
7	525713.24	1316187.06
8	525714.31	1316181.07
9	525875.56	1316208.76
1	525925.53	1316219.99
:3У23, площадь 4465 кв.м		
1	525901.48	1316333.65
2	525903.7	1316323.13
3	525861.99	1316314.08
4	525820.23	1316305.06
5	525777.71	1316295.86
6	525696.07	1316278.19
7	525694.11	1316288.7
1	525901.48	1316333.65
1	525674.02	1316284.79
2	525676.18	1316274.51
3	525467.48	1316234.84
4	525465.85	1316244.84
1	525674.02	1316284.79
:3У24, площадь 12225 кв.м		
1	525719.41	1316034.89
2	525723.84	1316012.12
3	525722.63	1316019
4	525719.84	1316034.7
1	525719.41	1316034.89
5	525711.78	1316074.77
6	525733.6	1316078.81
7	525728.44	1316106.48
8	525714.31	1316181.07
9	525713.24	1316187.06
10	525696.07	1316278.19
11	525694.11	1316288.7
12	525674.96	1316390.65

№ п/п	X	Y
59:16:0010122:104, площадь 67 кв.м		
1	525869.54	1316059.89
2	525867.21	1316069.85
3	525863	1316069.62
4	525861.14	1316069.44
5	525863.14	1316058.65
1	525869.54	1316059.89
59:16:0010122:110, площадь 54 кв.м		
1	525732.28	1316193.78
2	525735.33	1316194.36
3	525735.04	1316195.93
4	525736.95	1316196.29
5	525735.66	1316203.17
6	525728.78	1316201.88
7	525730.07	1316195
8	525731.99	1316195.36
1	525732.28	1316193.78
59:16:0010122:111, площадь 21 кв.м		
1	525936.99	1316161.6
2	525936.57	1316164.43
3	525929.83	1316163.6
4	525930.29	1316160.38
1	525936.99	1316161.6
59:16:0010122:113, площадь 38 кв.м		
1	525887.88	1316050.19
2	525892.52	1316050.95
3	525891.47	1316057.39
4	525891.23	1316058.88
5	525886.59	1316058.12
1	525887.88	1316050.19
59:16:0010122:114, площадь 23 кв.м		
1	525935.52	1316168.77
2	525935.36	1316172.62
3	525934.92	1316172.61
4	525929.32	1316172.51
5	525929.48	1316168.63
6	525933.67	1316168.72
1	525935.52	1316168.77
59:16:0010122:115, площадь 65 кв.м		
1	525646.33	1316006.4
2	525644.44	1316016.7
3	525650.58	1316017.81
4	525652.48	1316007.52
1	525646.33	1316006.4
59:16:0010122:118, площадь 603 кв.м		
1	525634.09	1316253.12
2	525671.79	1316260.43
3	525669.28	1316272.18
4	525641.61	1316267.02
5	525641.9	1316266.15
6	525642.11	1316265.11
7	525641.9	1316264.18
8	525641.5	1316263.09
9	525640.82	1316262.69
10	525640.85	1316262.33
11	525640.08	1316262.26
12	525639.25	1316261.78
13	525633.19	1316257.69
14	525628.17	1316254.21

№ п/п	X	Y
13	525654.28	1316385.71
14	525674.02	1316284.79
15	525676.18	1316274.51
5	525711.78	1316074.77
16	525783.15	1315816.01
17	525748.73	1315998.26
18	525726.16	1316000.2
19	525762.8	1315812.17
16	525783.15	1315816.01
20	525748.34	1316000.29
21	525736.39	1316063.68
22	525734.34	1316075.06
23	525712.47	1316070.97
24	525712.86	1316068.83
25	525714.64	1316059.51
26	525718.94	1316037.27
27	525721.64	1316036.1
28	525727.29	1316002.11
20	525748.34	1316000.29
:3У25, площадь 8561 кв.м		
1	525552.73	1315773.17
2	525506.85	1316020.99
3	525503.99	1316036.14
4	525486.86	1316130.1
5	525468.03	1316231.82
6	525467.48	1316234.84
7	525465.85	1316244.84
8	525448.28	1316338.67
9	525433.54	1316335.94
10	525468.85	1316144.68
11	525474.52	1316145.73
12	525475.52	1316139.81
13	525469.93	1316138.86
14	525491.09	1316024.22
15	525496.72	1316025.33
16	525497.88	1316019.45
17	525492.18	1316018.33
18	525537.97	1315770.31
1	525552.73	1315773.17
:3У26, площадь 4285 кв.м		
1	525924.43	1316225.2
2	525903.7	1316323.13
3	525861.99	1316314.08
4	525882.68	1316215.78
1	525924.43	1316225.2
5	525908.63	1316236.02
6	525907.91	1316236.73
7	525907.2	1316236.02
8	525907.91	1316235.32
5	525908.63	1316236.02
:3У27, площадь 4270 кв.м		
1	525878.75	1316228.39
2	525878.36	1316228.78
3	525878.75	1316229.17
4	525878.23	1316229.69
5	525878.77	1316230.23

№ п/п	X	Y
15	525617.31	1316251.16
16	525610.58	1316240.73
17	525631.58	1316244.64
1	525634.09	1316253.12
59:16:0010122:119, площадь 182 кв.м		
1	525613.53	1316334.28
2	525599.82	1316331.1
3	525602.74	1316318.42
4	525616.4	1316321.8
1	525613.53	1316334.28
59:16:0010122:120, площадь 34 кв.м		
1	525907.45	1316053.86
2	525906.46	1316059.97
3	525901.07	1316059
4	525902.01	1316052.92
5	525907.01	1316053.77
1	525907.45	1316053.86
59:16:0010122:121, площадь 101 кв.м		
1	525624.58	1315953.45
2	525619.56	1315974.08
3	525618.11	1315980.76
4	525614.08	1315980
5	525621.43	1315952.7
1	525624.58	1315953.45
59:16:0010122:124, площадь 11508 кв.м		
1	525486.86	1316130.1
2	525468.03	1316231.82
3	525582.13	1316253.44
4	525584.54	1316242.07
5	525573.74	1316239.93
6	525575.37	1316231.6
7	525573.95	1316231.3
8	525574.96	1316226.62
9	525576.39	1316226.91
10	525577.23	1316222.81
11	525587.89	1316224.94
12	525596.54	1316153.36
13	525555.78	1316145.34
14	525521.96	1316138.05
1	525486.86	1316130.1

№ п/п	X	Y
6	525878.05	1316230.94
7	525877.34	1316230.23
8	525877.87	1316229.71
9	525877.33	1316229.17
10	525877.72	1316228.78
11	525877.33	1316228.39
12	525878.05	1316227.67
1	525878.75	1316228.39
1	525882.68	1316215.78
2	525861.99	1316314.08
3	525820.23	1316305.06
4	525840.61	1316208.14
5	525870.71	1316213.11
1	525882.68	1316215.78
:3У28, площадь 4274 кв.м		
1	525840.61	1316208.14
2	525820.23	1316305.06
3	525777.71	1316295.86
4	525797.37	1316200.98
1	525840.61	1316208.14
5	525809.65	1316219.38
6	525808.93	1316220.1
7	525808.22	1316219.38
8	525808.93	1316218.67
5	525809.65	1316219.38
9	525816.65	1316213.47
10	525815.95	1316214.19
11	525815.23	1316213.47
12	525815.95	1316212.76
9	525816.65	1316213.47

4 Установление публичных сервитутов, обременений

В пределах территории кадастрового квартала 59:16:0010122 объекты культурного наследия, включенные в единый государственный реестр, либо выявленные объекты культурного наследия отсутствуют.

По сведениям Единого государственного реестра недвижимости проектируемая территория частично расположена в границах охранных зон:

- Охранная зона линии электропередач объекта «ЛЭП 10 кВ от ПС «Верещагино» (КЛ-10кВ фидер №10 от ПС «Верещагино» до РП-1)» (59:16-6.519);
- Охранная зона Сооружение, Реконструкция ВЛ 0,4кВ от КТП-5083, Реконструкция ВЛ 0,4кВ от КТП-5228 (59:16-6.531);
- Охранная зона КТП-5676 г.Верещагино (Больница), КТП-5602 г. Верещагино (Поповка), КТП-5662 г. Верещагино, ул. Советская (к-т Комсомолец) (59:16-6.642);
- Охранная зона газопровода протяженностью 633,7 п/м (лит.III) (59:16-6.430);
- Охранная зона ВЛ-10 кВ №10 ПС Городская (59:16-6.69);
- Охранная зона газопровода высокого и низкого давления (59:16-6.306);
- Охранная зона газопровода низкого давления к жилому дому №86, 88, 90 по улице Свободы город Верещагино (59:16-6.354);
- Охранная зона газопровода низкого давления к жилым домам № 69, 71, 73 по улице Свободы город Верещагино (59:16-6.374) ;
- Охранная зона газопровода низкого давления к жилым домам по ул. Парковая №10а, №12; ул. Павлова №30 в г. Верещагино (59:16-6.117);
- Охранная зона газопровода низкого давления к жилым домам по ул. Фрунзе, 86, 100 в г. Верещагино (59:16-6.221).

5 Экспликация земельных участков

Экспликация земельных участков фактического землепользования

Таблица 3

№ п/п	Номер земельного участка в соответствии с планом фактического использования	Кадастровый номер	Правовое положение	Адрес (описание местоположения)	Вид разрешенного использования	Площадь по документу, кв.м	Примечание
1	1	59:16:0010122:67	собственность	край Пермский, р-н Верещагинский, г. Верещагино, ул. Октябрьская, 78	для несельскохозяйственных целей	2802	Координаты характерных точек границ земельного участка определены с точностью ниже нормативной точности определения координат. По проекту межевания подлежит уточнению.
2	2	59:16:0010122:1	собственность	Пермский край, Верещагинский район, г. Верещагино, ул. Пролетарская, дом 24	индивидуальные жилые дома	808	Требуется исправление реестровой ошибки
3	3	59:16:0010122:2	общая долевая собственность	Пермский край, г. Верещагино, ул. Пролетарская, дом 26а	под двухэтажным многоквартирным жилым домом	1320	Требуется исправление реестровой ошибки
4	4	59:16:0010122:98	собственность/ аренда	край Пермский, р-н Верещагинский, г. Верещагино, ул. Пролетарская, 32	для производственных целей (котельная)	1120	Требуется исправление реестровой ошибки
5	5	59:16:0010122:4	общая совместная собственность	край Пермский, р-н Верещагинский, г. Верещагино, ул. Фрунзе, дом 77	под индивидуальной жилой застройкой	696	Местоположение границ земельного участка не установлено, требуется уточнение
6	6	59:16:0010122:1020	собственность	Пермский край, г. Верещагино, ул. Октябрьская, 74	Под объектами здравоохранения	32707	Требуется исправление реестровой ошибки

№ п/п	Номер земельного участка в соответствии с планом фактического использования	Кадастровый номер	Правовое положение	Адрес (описание местоположения)	Вид разрешенного использования	Площадь по документу, кв.м	Примечание
7	7	59:16:0010122:1177	собственность	Пермский край, Верещагинский район, г. Верещагино, ул. Октябрьская	Медицинские организации особого назначения	605	
8	8	59:16:0010122:1019	собственность	Пермский край, г. Верещагино, ул. Октябрьская, 74	Под гаражный бокс	161	
9	9	59:16:0010122:1021	собственность	Пермский край, г. Верещагино, ул. Октябрьская, 74	Под гаражный бокс	154	
10	10	59:16:0010122:136	собственность	Пермский край, р-н Верещагинский, г. Верещагино, севернее строящегося магазина агрофирмы "Стрижевская"	под блочный гараж	45	Координаты характерных точек границ земельного участка определены с точностью ниже нормативной точности определения координат. По проекту межевания подлежит уточнению.
11	11	59:16:0010122:125	собственность	край Пермский, р-н Верещагинский, г. Верещагино, с северной стороны здания магазина по ул.Фрунзе,75, гараж № 1	под индивидуальный гараж	41	Координаты характерных точек границ земельного участка определены с точностью ниже нормативной точности определения координат. По проекту межевания подлежит уточнению.
12	12	59:16:0010122:120	общая совместная собственность	край Пермский, р-н Верещагинский, г. Верещагино, ул. Фрунзе	под гаражным боксом	31	Местоположение границ земельного участка не установлено, требуется уточнение

№ п/п	Номер земельного участка в соответствии с планом фактического использования	Кадастровый номер	Правовое положение	Адрес (описание местоположения)	Вид разрешенного использования	Площадь по документу, кв.м	Примечание
13	13	59:16:0010122:1178		Российская Федерация, Пермский край, г.о. Верещагинский, г. Верещагино, р-н Центральный, з/у 15/5	гаражи для хранения индивидуальных легковых автомобилей и автопарковки для временного хранения легковых автомобилей	31	
14	14	59:16:0010122:140	общая долевая собственность	край Пермский, р-н Верещагинский, г. Верещагино, ул. Фрунзе, вдоль забора райбольницы за магазином "Стрижевский", гаражный бокс № 3	под гаражный бокс	40	Координаты характерных точек границ земельного участка определены с точностью ниже нормативной точности определения координат. По проекту межевания подлежит уточнению.
15	15	59:16:0010122:113	собственность	край Пермский, р-н Верещагинский, г. Верещагино, ул. Фрунзе	под гаражный бокс с территорией обслуживания	38	Координаты характерных точек границ земельного участка определены с точностью ниже нормативной точности определения координат. По проекту межевания подлежит уточнению.
16	16	59:16:0010122:70	собственность	край Пермский, р-н Верещагинский, г. Верещагино, ул. Фрунзе	под гаражный бокс	33	

№ п/п	Номер земельного участка в соответствии с планом фактического использования	Кадастровый номер	Правовое положение	Адрес (описание местоположения)	Вид разрешенного использования	Площадь по документу, кв.м	Примечание
17	17	59:16:0010122:1028		Пермский край, Верещагинский район, Верещагинское городское поселение, г.Верещагино, с западной стороны здания магазина по ул. Фрунзе, 75	объекты бытового обслуживания	38	
18	18	59:16:0010122:100	собственность	край Пермский, р-н Верещагинский, г. Верещагино, ул. Фрунзе, 75	под магазин	292	
19	19	59:16:0010122:104		край Пермский, р-н Верещагинский, г. Верещагино, ул. Фрунзе, 73	под баней	61	Местоположение границ земельного участка не установлено, требуется уточнение
20	20	59:16:0010122:6	собственность	край Пермский, р-н Верещагинский, г. Верещагино, ул. Фрунзе, дом 73	для индивидуального жилищного строительства	876	Местоположение границ земельного участка не установлено, требуется уточнение
21	21	59:16:0010122:7	собственность	край Пермский, г. Верещагино, ул. Фрунзе, дом 71	под жилым домом	834	Местоположение границ земельного участка не установлено, требуется уточнение
22	22	59:16:0010122:97	собственность	Пермский край, Верещагинский район, г. Верещагино, ул. Фрунзе, 69а	магазины	520	

№ п/п	Номер земельного участка в соответствии с планом фактического использования	Кадастровый номер	Правовое положение	Адрес (описание местоположения)	Вид разрешенного использования	Площадь по документу, кв.м	Примечание
23	23	59:16:0010122:139	собственность	край Пермский, р-н Верещагинский, г. Верещагино, ул. Ленина, дом 23	для строительства торгово-офисного здания	1384	Координаты характерных точек границ земельного участка определены с точностью ниже нормативной точности определения координат. По проекту межевания подлежит уточнению.
24	24	59:16:0010122:111	аренда	край Пермский, р-н Верещагинский, г. Верещагино, с северо-восточной стороны дома по улице Фрунзе № 86	для размещения металлического гаража	19	Местоположение границ земельного участка не установлено, требуется уточнение
25	25	59:16:0010122:114	аренда	край Пермский, р-н Верещагинский, г. Верещагино, ул. Фрунзе	для размещения металлического гаража	24	Местоположение границ земельного участка не установлено, требуется уточнение
26	26	59:16:0010122:64		Пермский край, Верещагинский район, г. Верещагино, ул. Фрунзе, 86	не установлено	703	
27	27	59:16:0010122:1012	аренда	Пермский край, Верещагинский район, г. Верещагино	под объекты инженерного оборудования газового хозяйства	1	
28	28	59:16:0010122:10		Пермский край, г. Верещагино, ул. Комсомольская, дом 83	жилищный фонд (многоэтажные дома)	1500	Требуется исправление реестровой ошибки

№ п/п	Номер земельного участка в соответствии с планом фактического использования	Кадастровый номер	Правовое положение	Адрес (описание местоположения)	Вид разрешенного использования	Площадь по документу, кв.м	Примечание
29	29	59:16:0010122:1018		Пермский край, Верещагинский район, г.Верещагино, перед зданием по ул.Комсомольская, 81	для автостоянки временного хранения легковых автомобилей	267	Требуется исправление реестровой ошибки
30	30	59:16:0010122:11	собственность	Пермский край, Верещагинский район, г. Верещагино, ул. Комсомольская, дом 81	для индивидуального жилищного строительства	433	
31	31	59:16:0010122:13	собственность	край Пермский, р-н Верещагинский, г. Верещагино, ул. Ленина, дом 27	под средней школой №2	9335	Требуется исправление реестровой ошибки
32	32	59:16:0010122:9		край Пермский, р-н Верещагинский, г. Верещагино, ул. Ленина	не установлено	146	Местоположение границ земельного участка не установлено, требуется уточнение
33	33	59:16:0010122:14	общая долевая собственность	край Пермский, р-н Верещагинский, г. Верещагино, ул. Фрунзе, дом 82	для индивидуального жилищного строительства	756	Местоположение границ земельного участка не установлено, требуется уточнение
34	34	59:16:0010122:15	собственность	край Пермский, р-н Верещагинский, г. Верещагино, ул. Фрунзе, дом 80	для индивидуального жилищного строительства	788	Местоположение границ земельного участка не установлено, требуется уточнение
35	35	59:16:0010122:16		край Пермский, р-н Верещагинский, г. Верещагино, ул. Фрунзе, дом 78	для приусадебного участка	732	Местоположение границ земельного участка не установлено, требуется уточнение

№ п/п	Номер земельного участка в соответствии с планом фактического использования	Кадастровый номер	Правовое положение	Адрес (описание местоположения)	Вид разрешенного использования	Площадь по документу, кв.м	Примечание
36	36	59:16:0010122:1011(3)	аренда	Пермский край, Верещагинский район, г. Верещагино, ул. Свободы, д. 69,71,73	под объекты инженерного оборудования газового хозяйства	1	
	37	59:16:0010122:1011(2)				3	
	38	59:16:0010122:1011(4)				1	
	39	59:16:0010122:1011(1)				1	
37	40	59:16:0010122:59		край Пермский, р-н Верещагинский, г. Верещагино, ул. Свободы, дом 73	под жилищный фонд (многоэтажные дома)	1075	Местоположение границ земельного участка не установлено, требуется уточнение
38	41	59:16:0010122:60		край Пермский, р-н Верещагинский, г. Верещагино, ул. Свободы, дом 71	под жилищный фонд (многоэтажные дома)	1078	Местоположение границ земельного участка не установлено, требуется уточнение
39	42	59:16:0010122:61		край Пермский, р-н Верещагинский, г. Верещагино, ул. Свободы, дом 69	под жилищный фонд (многоэтажные дома)	1078	Местоположение границ земельного участка не установлено, требуется уточнение
40	43	59:16:0010122:743	общая долевая собственность	Пермский край, Верещагинский район, г. Верещагино, ул. Комсомольская, 74а	магазины	859	
41	44	59:16:0010122:17	собственность	Пермский край, Верещагинский район, г. Верещагино, ул. Свободы, дом 65	для индивидуального жилищного строительства	1175	
42	45	59:16:0010122:77	аренда	Пермский край, р-н Верещагинский, г. Верещагино, ул. Комсомольская, (около гостиницы)	для магазина	100	Координаты характерных точек границ земельного участка определены с точностью ниже нормативной точности определения координат. По проекту межевания подлежит уточнению.

№ п/п	Номер земельного участка в соответствии с планом фактического использования	Кадастровый номер	Правовое положение	Адрес (описание местоположения)	Вид разрешенного использования	Площадь по документу, кв.м	Примечание
43	46	59:16:0010122:127		край Пермский, р-н Верещагинский, г. Верещагино, ул. Комсомольская	под площадку для мелкорозничной торговли	144	Координаты характерных точек границ земельного участка определены с точностью ниже нормативной точности определения координат. По проекту межевания подлежит уточнению.
44	47	59:16:0010122:110	собственность	край Пермский, р-н Верещагинский, г. Верещагино, ул. Комсомольская	под торговый павильон	54	Требуется исправление реестровой ошибки
45	48	59:16:0010122:142	аренда	край Пермский, р-н Верещагинский, г. Верещагино, с южной стороны здания №31 по ул.Ленина	под временную установку торгового киоска печатной продукции	10	Координаты характерных точек границ земельного участка определены с точностью ниже нормативной точности определения координат. По проекту межевания подлежит уточнению.
46	49	59:16:0010122:62		край Пермский, р-н Верещагинский, г. Верещагино, ул. Ленина, 31	под многоквартирным многоквартирным домом	933	Координаты характерных точек границ земельного участка определены с точностью ниже нормативной точности определения координат. По проекту межевания подлежит уточнению.
47	50	59:16:0010122:18		Пермский край, Верещагинский р-н, г. Верещагино, ул. Свободы, дом 63	под жилищный фонд (многоэтажные дома)	144	
48	51	59:16:0010122:128		край Пермский, р-н Верещагинский, г. Верещагино	для размещения рекламной конструкции	3	Координаты характерных точек границ земельного участка определены с точностью ниже нормативной точности определения координат. По проекту межевания подлежит уточнению.

№ п/п	Номер земельного участка в соответствии с планом фактического использования	Кадастровый номер	Правовое положение	Адрес (описание местоположения)	Вид разрешенного использования	Площадь по документу, кв.м	Примечание
49	52	59:16:0010122:102	собственность	край Пермский, р-н Верещагинский, г. Верещагино, ул. Ленина, дом 18	под зданием образовательного учреждения	520	Координаты характерных точек границ земельного участка определены с точностью ниже нормативной точности определения координат. По проекту межевания подлежит уточнению.
50	53	59:16:0010122:57	собственность	край Пермский, р-н Верещагинский, г. Верещагино, ул. Ленина, дом 20	Под административным зданием культуры	850	
51	54	59:16:0010122:103	собственность	край Пермский, г. Верещагино, ул. Октябрьская, дом 68а	под гаражом	42	Местоположение границ земельного участка не установлено, требуется уточнение
52	55	59:16:0010122:745	общая долевая собственность	Пермский край, район Верещагинский, город Верещагино, ул Октябрьская, 68	под многоквартирный жилой дом	6772	Требуется исправление реестровой ошибки
53	56	59:16:0010122:20	собственность	край Пермский, р-н Верещагинский, г. Верещагино, ул. К. Либнехта, дом 24	блокированные жилые дома в 2-3 этажа	1200	Требуется исправление реестровой ошибки
54	57	59:16:0010122:22	собственность	Пермский край, г. Верещагино, ул. Трудовая, дом 67	для индивидуального жилищного строительства	1400	
55	58	59:16:0010122:19	собственность	край Пермский, р-н Верещагинский, г. Верещагино, ул. Октябрьская, дом 64	для индивидуального жилищного строительства	1300	Координаты характерных точек границ земельного участка определены с точностью ниже нормативной точности определения координат. По проекту межевания подлежит уточнению.

№ п/п	Номер земельного участка в соответствии с планом фактического использования	Кадастровый номер	Правовое положение	Адрес (описание местоположения)	Вид разрешенного использования	Площадь по документу, кв.м	Примечание
56	59	59:16:0010122:21	собственность	край Пермский, р-н Верещагинский, г. Верещагино, ул. О. Кошевого, дом 21	для индивидуального жилищного строительства	1434	Требуется исправление реестровой ошибки
57	60	59:16:0010122:23	общая долевая собственность	край Пермский, р-н Верещагинский, г. Верещагино, ул. О. Кошевого, дом 23а	для индивидуального жилищного строительства	639	Требуется исправление реестровой ошибки
58	61	59:16:0010122:24	собственность	край Пермский, р-н Верещагинский, г. Верещагино, ул. Трудовая, дом 65	для индивидуального жилищного строительства	812	Требуется исправление реестровой ошибки
59	62	59:16:0010122:131	собственность	край Пермский, р-н Верещагинский, г. Верещагино, ул. Ленина, дом 20а	под сквер	15484	Координаты характерных точек границ земельного участка определены с точностью ниже нормативной точности определения координат. По проекту межевания подлежит уточнению.
60	63	59:16:0010122:58	собственность	край Пермский, р-н Верещагинский, г. Верещагино, ул. Ленина, 22	под здание школы искусств	1886	Координаты характерных точек границ земельного участка определены с точностью ниже нормативной точности определения координат. По проекту межевания подлежит уточнению.
61	64	59:16:0010122:146	собственность	край Пермский, р-н Верещагинский, г. Верещагино, ул. Фрунзе, дом 67б	под гаражный бокс	121	Координаты характерных точек границ земельного участка определены с точностью ниже нормативной точности определения координат. По проекту межевания подлежит уточнению.

№ п/п	Номер земельного участка в соответствии с планом фактического использования	Кадастровый номер	Правовое положение	Адрес (описание местоположения)	Вид разрешенного использования	Площадь по документу, кв.м	Примечание
62	65	59:16:0010122:147	собственность	край Пермский, р-н Верещагинский, г. Верещагино, ул. Фрунзе, дом 67б	под гаражный бокс	88	Координаты характерных точек границ земельного участка определены с точностью ниже нормативной точности определения координат. По проекту межевания подлежит уточнению.
63	66	59:16:0010122:115	собственность	Пермский край, Верещагинский р-н, г. Верещагино, ул. Фрунзе, 67 а	Обслуживание автотранспорта	65	Координаты характерных точек границ земельного участка определены с точностью ниже нормативной точности определения координат. По проекту межевания подлежит уточнению.
64	67	59:16:0010122:144	собственность	край Пермский, р-н Верещагинский, г. Верещагино, ул. Фрунзе, дом 67б	под гаражи	79	Координаты характерных точек границ земельного участка определены с точностью ниже нормативной точности определения координат. По проекту межевания подлежит уточнению.
65	68	59:16:0010122:143	собственность	Пермский край, Верещагинский район, г. Верещагино, ул. Фрунзе, дом 67в	Коммунальное обслуживание	64	Координаты характерных точек границ земельного участка определены с точностью ниже нормативной точности определения координат. По проекту межевания подлежит уточнению.
66	69	59:16:0010122:145	собственность	край Пермский, р-н Верещагинский, г. Верещагино, ул. Фрунзе, дом 67б	под гараж	75	Координаты характерных точек границ земельного участка определены с точностью ниже нормативной точности определения координат. По проекту межевания подлежит уточнению.
67	70	59:16:0010122:26	собственность	Пермский край, Верещагинский район, г. Верещагино, ул. Фрунзе, 67а	Общественное управление	398	Координаты характерных точек границ земельного участка определены с точностью ниже нормативной точности определения координат. По проекту межевания подлежит уточнению.

№ п/п	Номер земельного участка в соответствии с планом фактического использования	Кадастровый номер	Правовое положение	Адрес (описание местоположения)	Вид разрешенного использования	Площадь по документу, кв.м	Примечание
68	71	59:16:0010122:27	собственность	Пермский край, р-н Верещагинский, г. Верещагино, ул. Фрунзе, д. 65а, кв. 2	жилищный фонд (одноэтажные дома)	648	
69	72	59:16:0010122:121	собственность	Пермский край, район Верещагинский, г. Верещагино, ул. Трудовая, севернее дома 68а	под гараж	91	
70	73	59:16:0010122:25	собственность	край Пермский, р-н Верещагинский, г. Верещагино, ул. Трудовая, дом 68 а	Для индивидуальной жилой застройки	692	
71	74	59:16:0010122:31	общая долевая собственность	Пермский край, г. Верещагино, ул. Фрунзе, дом 65 а, квартира 1	Под индивидуальной жилой застройкой	1379	Координаты характерных точек границ земельного участка определены с точностью ниже нормативной точности определения координат. По проекту межевания подлежит уточнению.
72	75	59:16:0010122:28	собственность	Пермский край, Верещагинский район, г. Верещагино, ул. Трудовая, дом 68	для индивидуального жилищного строительства	1659	
73	76	59:16:0010122:32	общая долевая собственность	Пермский край, Верещагинский район, г. Верещагино, ул. Фрунзе, дом 65	жилищный фонд (одноэтажные дома)	763	

№ п/п	Номер земельного участка в соответствии с планом фактического использования	Кадастровый номер	Правовое положение	Адрес (описание местоположения)	Вид разрешенного использования	Площадь по документу, кв.м	Примечание
74	77	59:16:0010122:34	собственность	край Пермский, р-н Верещагинский, г. Верещагино, ул. Фрунзе, дом 63а	под индивидуальной жилой застройкой	625	Местоположение границ земельного участка не установлено, требуется уточнение
75	78	59:16:0010122:29	общая совместная собственность	Пермский край, Верещагинский р-н, г. Верещагино, ул. Трудовая, дом 66	Под жилую застройку Индивидуальную	891	
76	79	59:16:0010122:30	общая совместная собственность	Пермский край, Верещагинский район, г. Верещагино, ул. О.Кошевого, дом 25а	Для приусадебного участка	614	
77	80	59:16:0010122:35	собственность	Пермский край, Верещагинский район, г. Верещагино, ул. Фрунзе, дом 63	для индивидуального жилищного строительства	545	Требуется исправление реестровой ошибки
78	81	59:16:0010122:36	аренда	Пермский край, Верещагинский р-н, г. Верещагино, ул. Фрунзе, 63	под огородничество	768	
79	82	59:16:0010122:133	собственность	край Пермский, р-н Верещагинский, г. Верещагино, ул. Ленина, дом 22а	под Первомайскую площадь	2669	Требуется исправление реестровой ошибки
80	83	59:16:0010122:37	собственность	край Пермский, р-н Верещагинский, г. Верещагино, ул. Фрунзе, 74	для общественно-деловых целей	1807	Местоположение границ земельного участка не установлено, требуется уточнение

№ п/п	Номер земельного участка в соответствии с планом фактического использования	Кадастровый номер	Правовое положение	Адрес (описание местоположения)	Вид разрешенного использования	Площадь по документу, кв.м	Примечание
81	84	59:16:0010122:130	собственность	край Пермский, р-н Верещагинский, г. Верещагино, ул. Ленина, 26	под административное здание	5603	Координаты характерных точек границ земельного участка определены с точностью ниже нормативной точности определения координат. По проекту межевания подлежит уточнению.
82	85	59:16:0010122:81	собственность	край Пермский, р-н Верещагинский, г. Верещагино, ул. Ленина, 28	под административное здание	3180	Координаты характерных точек границ земельного участка определены с точностью ниже нормативной точности определения координат. По проекту межевания подлежит уточнению.
83	86	59:16:0010122:129		Пермский край, р-н Верещагинский, г. Верещагино, восточнее ул. Ленина, 28	для размещения дизель-генераторной установки	14	Координаты характерных точек границ земельного участка определены с точностью ниже нормативной точности определения координат. По проекту межевания подлежит уточнению.
84	87	59:16:0010122:118		край Пермский, р-н Верещагинский, г. Верещагино, ул. Свободы	под организацию автомобильной стоянки	603	Координаты характерных точек границ земельного участка определены с точностью ниже нормативной точности определения координат. По проекту межевания подлежит уточнению.
85	88	59:16:0010122:86	собственность	край Пермский, р-н Верещагинский, г. Верещагино, ул. Фрунзе, 72	под гараж на 2 автомашины	67	Координаты характерных точек границ земельного участка определены с точностью ниже нормативной точности определения координат. По проекту межевания подлежит уточнению.
86	89	59:16:0010122:132	собственность	край Пермский, р-н Верещагинский, г. Верещагино, ул. Фрунзе, 74	под гаражи	521	Координаты характерных точек границ земельного участка определены с точностью ниже нормативной точности определения координат. По проекту межевания подлежит уточнению.

№ п/п	Номер земельного участка в соответствии с планом фактического использования	Кадастровый номер	Правовое положение	Адрес (описание местоположения)	Вид разрешенного использования	Площадь по документу, кв.м	Примечание
87	90	59:16:0010122:38	собственность	край Пермский, р-н Верещагинский, г. Верещагино, ул. Фрунзе, дом 70	для несельскохозяйственных нужд	1392	Местоположение границ земельного участка не установлено, требуется уточнение
88	91	59:16:0010122:39	собственность	Пермский край, р-н Верещагинский, г. Верещагино, ул. Комсомольская, дом 65	для индивидуального жилищного строительства	1444	Местоположение границ земельного участка не установлено, требуется уточнение
89	92	59:16:0010122:40	собственность	край Пермский, р-н Верещагинский, г. Верещагино, ул. Фрунзе, дом 68	для приусадебного участка	1484	Местоположение границ земельного участка не установлено, требуется уточнение
90	93	59:16:0010122:41	собственность	Пермский край, Верещагинский р-н, г. Верещагино, ул. Комсомольская, дом 63	для индивидуального жилищного строительства	1437	Требуется исправление реестровой ошибки
91	94	59:16:0010122:42	аренда	Пермский край, р-н Верещагинский, г. Верещагино, ул. Фрунзе, д 66	под административное здание с гаражом	321	Координаты характерных точек границ земельного участка определены с точностью ниже нормативной точности определения координат. По проекту межевания подлежит уточнению.
92	95	59:16:0010122:43	собственность	край Пермский, р-н Верещагинский, г. Верещагино, ул. О. Кошевого, дом 29а	для индивидуального жилищного строительства	710	Местоположение границ земельного участка не установлено, требуется уточнение
93	96	59:16:0010122:44	собственность	Пермский край, г. Верещагино, ул. О. Кошевого, дом 31 а	Для индивидуального жилищного строительства	637	Местоположение границ земельного участка не установлено, требуется уточнение

№ п/п	Номер земельного участка в соответствии с планом фактического использования	Кадастровый номер	Правовое положение	Адрес (описание местоположения)	Вид разрешенного использования	Площадь по документу, кв.м	Примечание
94	97	59:16:0010122:45	собственность	край Пермский, р-н Верещагинский, г. Верещагино, ул. О. Кошевого, дом 29а	для индивидуального жилищного строительства	915	Требуется исправление реестровой ошибки
95	98	59:16:0010122:126	собственность	край Пермский, р-н Верещагинский, г. Верещагино	под зданием склада	199	Координаты характерных точек границ земельного участка определены с точностью ниже нормативной точности определения координат. По проекту межевания подлежит уточнению.
96	99	59:16:0010122:124	аренда	край Пермский, р-н Верещагинский, г. Верещагино, ул. Олега Кошевого, дом 35	под строительство микрорайона многоэтажной жилой застройки с нежилыми помещениями на первых этажах и гаражей	11508	Координаты характерных точек границ земельного участка определены с точностью ниже нормативной точности определения координат. По проекту межевания подлежит уточнению.
97	100	59:16:0010122:47	собственность	Пермский край, р-н Верещагинский, г. Верещагино, ул. Ленина, 32	магазины	1604	
98	101	59:16:0010122:78	общая долевая собственность	край Пермский, р-н Верещагинский, г. Верещагино, ул. Свободы, дом 80	под многоквартирным домом с территорией обслуживания	4348	Координаты характерных точек границ земельного участка определены с точностью ниже нормативной точности определения координат. По проекту межевания подлежит уточнению.
99	102	59:16:0010122:48	собственность	Пермский край, г. Верещагино, ул. Ленина, дом 34	производственное использование (магазины)	1104	Требуется исправление реестровой ошибки

№ п/п	Номер земельного участка в соответствии с планом фактического использования	Кадастровый номер	Правовое положение	Адрес (описание местоположения)	Вид разрешенного использования	Площадь по документу, кв.м	Примечание
100	103	59:16:0010122:49	собственность	Пермский край, Верещагинский район, г. Верещагино, ул. Звезды, 65	производственное помещение	2205	
101	104	59:16:0010122:50	собственность	край Пермский, р-н Верещагинский, г. Верещагино, ул. Звезды, дом 63	для индивидуального жилищного строительства	1498	Координаты характерных точек границ земельного участка определены с точностью ниже нормативной точности определения координат. По проекту межевания подлежит уточнению.
102	105	59:16:0010122:134	общая долевая собственность	край Пермский, р-н Верещагинский, г. Верещагино, ул. Звезды, дом 63в	для индивидуального жилищного строительства	587	Требуется исправление реестровой ошибки
103	106	59:16:0010122:135	общая совместная собственность	край Пермский, р-н Верещагинский, г. Верещагино, ул. Звезды, дом 63б	для индивидуального жилищного строительства	587	Требуется исправление реестровой ошибки
104	107	59:16:0010122:54	собственность	край Пермский, р-н Верещагинский, г. Верещагино, ул. Звезды, дом 63 а	для индивидуального жилищного строительства	705	Требуется исправление реестровой ошибки
105	108	59:16:0010122:55	собственность	Пермский край, Верещагинский район, г. Верещагино, ул. Звезды, дом 61	для приусадебного участка	1070	Местоположение границ земельного участка не установлено, требуется уточнение

№ п/п	Номер земельного участка в соответствии с планом фактического использования	Кадастровый номер	Правовое положение	Адрес (описание местоположения)	Вид разрешенного использования	Площадь по документу, кв.м	Примечание
106	109	59:16:0000000:3680		Пермский край, Верещагинский район, г. Верещагино, от ул. Ленина, 22 до ул. Фрунзе, по ул. Фрунзе от здания № 67а до ул. Пролетарская, по ул. Пролетарская от здания № 32 до дома № 83 по ул. Комсомольская	для строительства КЛ 0.4 кВ, реконструкции ВЛ 0.4 кВ от КТП-5618 г. Верещагино	2303	
107	-	59:16:0010122:101		край Пермский, р-н Верещагинский, г. Верещагино, ул. Ленина	остановочный комплекс	60	Местоположение границ земельного участка не установлено, требуется уточнение
108	-	59:16:0010122:119		край Пермский, р-н Верещагинский, г. Верещагино, ул. Ленина, дом 34	производственное использование (гараж)	180	Местоположение границ земельного участка не установлено, требуется уточнение
109	-	59:16:0010122:52		край Пермский, р-н Верещагинский, г. Верещагино, ул. Свободы, с северной стороны приусадебного участка дома № 66	не установлено	600	Местоположение границ земельного участка не установлено, требуется уточнение

№ п/п	Номер земельного участка в соответствии с планом фактического использования	Кадастровый номер	Правовое положение	Адрес (описание местоположения)	Вид разрешенного использования	Площадь по документу, кв.м	Примечание
110	-	59:16:0010122:53		край Пермский, р-н Верещагинский, г. Верещагино, ул. Свободы, дом 66	для приусадебного участка	985	Местоположение границ земельного участка не установлено, требуется уточнение
111	-	59:16:0010122:755		Пермский край, Верещагинский район, г. Верещагино, ул. Свободы, д. 68	для индивидуального жилищного строительства	800	Местоположение границ земельного участка не установлено, требуется уточнение
112	-	59:16:0010122:94		край Пермский, р-н Верещагинский, г. Верещагино	для строительства гаража	30	Местоположение границ земельного участка не установлено, требуется уточнение
113	-	59:16:0010122:95		край Пермский, р-н Верещагинский, г. Верещагино, с северной стороны здания магазина по ул. Фрунзе, 75 г. Верещагино, гараж № 3	под гараж	30	Местоположение границ земельного участка не установлено, требуется уточнение
114	-	59:16:0010122:56		край Пермский, р-н Верещагинский, г. Верещагино, ул. К. Либнехта	для установки временного металлического гаража	24	Не идентифицирован

№ п/п	Номер земельного участка в соответствии с планом фактического использования	Кадастровый номер	Правовое положение	Адрес (описание местоположения)	Вид разрешенного использования	Площадь по документу, кв.м	Примечание
115	-	59:16:0010122:66		край Пермский, р-н Верещагинский, г. Верещагино, ул. Октябрьская, дом 68	для производственных целей гараж	208	Не идентифицирован
116	-	59:16:0010122:68		край Пермский, р-н Верещагинский, г. Верещагино, ул. Свободы	под мясной павильон	272	За пределами квартала
117	-	59:16:0010122:69		край Пермский, р-н Верещагинский, г. Верещагино	для строительства капитального гаража	24	Местоположение границ земельного участка не установлено, требуется уточнение
118	-	59:16:0010122:72		край Пермский, р-н Верещагинский, г. Верещагино	для строительства капитального гаража	31	Не идентифицирован
119	-	59:16:0010122:73		край Пермский, р-н Верещагинский, г. Верещагино, ул. Фрунзе	для установки временного металлического гаража	18	Местоположение границ земельного участка не установлено, требуется уточнение
120	-	59:16:0010122:74		край Пермский, р-н Верещагинский, г. Верещагино, угол Фрунзе и Пролетарской	для установки металлического гаража	24	Не идентифицирован

№ п/п	Номер земельного участка в соответствии с планом фактического использования	Кадастровый номер	Правовое положение	Адрес (описание местоположения)	Вид разрешенного использования	Площадь по документу, кв.м	Примечание
121	-	59:16:0010122:75		край Пермский, р-н Верещагинский, г. Верещагино, ул. Трудовая, дом 65	не установлено	100	Не идентифицирован
122	-	59:16:0010122:76		край Пермский, р-н Верещагинский, г. Верещагино	для установки металлического гаража	21	Местоположение границ земельного участка не установлено, требуется уточнение
123	-	59:16:0010122:79		край Пермский, р-н Верещагинский, г. Верещагино	для строительства металлического гаража	15	Местоположение границ земельного участка не установлено, требуется уточнение
124	-	59:16:0010122:82		край Пермский, р-н Верещагинский, г. Верещагино	для расположения временного гаража	20	Местоположение границ земельного участка не установлено, требуется уточнение
125	-	59:16:0010122:83		край Пермский, р-н Верещагинский, г. Верещагино	для расположения хоз. постройки (кладовки)	6	Не идентифицирован
126	-	59:16:0010122:84		край Пермский, р-н Верещагинский, г. Верещагино	для расположения хоз. постройки (кладовки)	9	Не идентифицирован
127	-	59:16:0010122:85		край Пермский, р-н Верещагинский, г. Верещагино	для установки временного металлического гаража	6	Не идентифицирован

№ п/п	Номер земельного участка в соответствии с планом фактического использования	Кадастровый номер	Правовое положение	Адрес (описание местоположения)	Вид разрешенного использования	Площадь по документу, кв.м	Примечание
128	-	59:16:0010122:87		край Пермский, р-н Верещагинский, г. Верещагино	для строительства временного металлического гаража	12	Местоположение границ земельного участка не установлено, требуется уточнение
129	-	59:16:0010122:89		край Пермский, р-н Верещагинский, г. Верещагино, ул. К. Либнехта	для металлического гаража	24	Не идентифицирован
130	-	59:16:0010122:91		Пермский край, р-н Верещагинский, г. Верещагино, угол Фрунзе и Пролетарская	для размещения металлического гаража	12	Местоположение границ земельного участка не установлено, требуется уточнение
131	-	59:16:0010122:92		край Пермский, р-н Верещагинский, г. Верещагино, ул. Звезды	для установки хоз.построек (гараж)	24	Местоположение границ земельного участка не установлено, требуется уточнение
132	-	59:16:0010122:93		край Пермский, р-н Верещагинский, г. Верещагино, ул. Фрунзе, 86	под временный гараж	27	Местоположение границ земельного участка не установлено, требуется уточнение
133	-	59:16:0010122:96		край Пермский, р-н Верещагинский, г. Верещагино, ул. Фрунзе, 63	для посадки картофеля	600	За пределами квартала

Экспликация земельных участков по проекту межевания

Таблица 4

Номер земельного участка в соответствии с чертежом земельных участков	Кадастровый номер	Правовое положение	Адрес (описание местоположения)	Вид разрешенного использования	Площадь по документу, кв.м	Площадь по проекту, кв.м	Примечание
1	59:16:0010122:67	собственность	край Пермский, р-н Верещагинский, г. Верещагино, ул. Октябрьская, 78	для несельскохозяйственных целей	2802	2801	Координаты характерных точек границ земельного участка определены с точностью ниже нормативной точности определения координат. По проекту межевания подлежит уточнению.
2	59:16:0010122:1	собственность	Пермский край, Верещагинский район, г. Верещагино, ул. Пролетарская, дом 24	индивидуальные жилые дома	808	947	Требуется исправление реестровой ошибки
3	59:16:0010122:2	общая долевая собственность	Пермский край, г. Верещагино, ул. Пролетарская, дом 26а	под двухэтажным многоквартирным жилым домом	1320	1477	Требуется исправление реестровой ошибки
4	59:16:0010122:98	собственность/аренда	край Пермский, р-н Верещагинский, г. Верещагино, ул. Пролетарская, 32	для производственных целей (котельная)	1120	1120	Требуется исправление реестровой ошибки
5	59:16:0010122:4	общая совместная собственность	край Пермский, р-н Верещагинский, г. Верещагино, ул. Фрунзе, дом 77	под индивидуальной жилой застройкой	696	801	Местоположение границ земельного участка не установлено, требуется уточнение
7	59:16:0010122:1020	собственность	Пермский край, г. Верещагино, ул. Октябрьская, 74	Под объектами здравоохранения	32707	32709	Требуется исправление реестровой ошибки
8	59:16:0010122:94		край Пермский, р-н Верещагинский, г. Верещагино	для строительства гаража	30	31	Местоположение границ земельного участка не установлено, требуется уточнение
9	59:16:0010122:95		край Пермский, р-н Верещагинский, г. Верещагино, с северной стороны здания магазина по ул. Фрунзе, 75 г. Верещагино, гараж № 3	под гараж	30	31	Местоположение границ земельного участка не установлено, требуется уточнение
10	59:16:0010122:136	собственность	Пермский край, р-н Верещагинский, г.	под блочный гараж	45	45	Требуется исправление реестровой ошибки

Номер земельного участка в соответствии с чертежом земельных участков	Кадастровый номер	Правовое положение	Адрес (описание местоположения)	Вид разрешенного использования	Площадь по документу, кв.м	Площадь по проекту, кв.м	Примечание
			Верещагино, севернее строящегося магазина агрофирмы "Стрижевская"				
11	59:16:0010122:125	собственность	край Пермский, р-н Верещагинский, г. Верещагино, с северной стороны здания магазина по ул.Фрунзе,75, гараж № 1	под индивидуальный гараж	41	41	Координаты характерных точек границ земельного участка определены с точностью ниже нормативной точности определения координат. По проекту межевания подлежит уточнению.
12	59:16:0010122:120	общая совместная собственность	край Пермский, р-н Верещагинский, г. Верещагино, ул. Фрунзе	под гаражным боксом	31	34	Местоположение границ земельного участка не установлено, требуется уточнение
13	59:16:0010122:1178		Российская Федерация, Пермский край, г.о. Верещагинский, г. Верещагино, р-н Центральный, з/у 15/5	гаражи для хранения индивидуальных легковых автомобилей и автопарковки для временного хранения легковых автомобилей	31	31	Требуется исправление реестровой ошибки
14	59:16:0010122:140	общая долевая собственность	край Пермский, р-н Верещагинский, г. Верещагино, ул. Фрунзе, вдоль забора райбольницы за магазином "Стрижевский", гаражный бокс № 3	под гаражный бокс	40	40	Требуется исправление реестровой ошибки
15	59:16:0010122:113	собственность	край Пермский, р-н Верещагинский, г. Верещагино, ул. Фрунзе	под гаражный бокс с территорией обслуживания	38	38	Координаты характерных точек границ земельного участка определены с точностью ниже нормативной точности определения координат. По проекту межевания подлежит уточнению.
16	59:16:0010122:70	собственность	край Пермский, р-н Верещагинский, г. Верещагино, ул. Фрунзе	под гаражный бокс	33	36	Требуется исправление реестровой ошибки
17	59:16:0010122:1028		Пермский край, Верещагинский район,	объекты бытового обслуживания	38	38	Требуется исправление реестровой ошибки

Номер земельного участка в соответствии с чертежом земельных участков	Кадастровый номер	Правовое положение	Адрес (описание местоположения)	Вид разрешенного использования	Площадь по документу, кв.м	Площадь по проекту, кв.м	Примечание
			Верещагинское городское поселение, г.Верещагино, с западной стороны здания магазина по ул. Фрунзе, 75				
18	59:16:0010122:104		край Пермский, р-н Верещагинский, г. Верещагино, ул. Фрунзе, 73	под баней	61	67	Местоположение границ земельного участка не установлено, требуется уточнение
19	59:16:0010122:6	собственность	край Пермский, р-н Верещагинский, г. Верещагино, ул. Фрунзе, дом 73	для индивидуального жилищного строительства	876	877	Местоположение границ земельного участка не установлено, требуется уточнение
20	59:16:0010122:7	собственность	край Пермский, г. Верещагино, ул. Фрунзе, дом 71	под жилым домом	834	834	Местоположение границ земельного участка не установлено, требуется уточнение
21	59:16:0010122:139	собственность	край Пермский, р-н Верещагинский, г. Верещагино, ул. Ленина, дом 23	для строительства торгово-офисного здания	1384	1384	Координаты характерных точек границ земельного участка определены с точностью ниже нормативной точности определения координат. По проекту межевания подлежит уточнению.
22	59:16:0010122:91		Пермский край, р-н Верещагинский, г. Верещагино, угол Фрунзе и Пролетарская	для размещения металлического гаража	12	13	Местоположение границ земельного участка не установлено, требуется уточнение
23	59:16:0010122:69		край Пермский, р-н Верещагинский, г. Верещагино	для строительства капитального гаража	24	26	Местоположение границ земельного участка не установлено, требуется уточнение
24	59:16:0010122:73		край Пермский, р-н Верещагинский, г. Верещагино, ул. Фрунзе	для установки временного металлического гаража	18	20	Местоположение границ земельного участка не установлено, требуется уточнение
25	:3У1		край Пермский, р-н Верещагинский, г. Верещагино	земельные участки территории общего пользования		18	Образование из земель муниципальной или государственной собственности
26	:3У2		край Пермский, р-н Верещагинский, г.	земельные участки территории общего		18	Образование из земель муниципальной или

Номер земельного участка в соответствии с чертежом земельных участков	Кадастровый номер	Правовое положение	Адрес (описание местоположения)	Вид разрешенного использования	Площадь по документу, кв.м	Площадь по проекту, кв.м	Примечание
			Верещагино	пользования			государственной собственности
27	59:16:0010122:82		край Пермский, р-н Верещагинский, г. Верещагино	для расположения временного гаража	20	20	Местоположение границ земельного участка не установлено, требуется уточнение
28	:3У3		край Пермский, р-н Верещагинский, г. Верещагино	земельные участки территории общего пользования		18	Образование из земель муниципальной или государственной собственности
29	59:16:0010122:93		край Пермский, р-н Верещагинский, г. Верещагино, ул. Фрунзе, 86	под временный гараж	27	30	Местоположение границ земельного участка не установлено, требуется уточнение
30	:3У4		край Пермский, р-н Верещагинский, г. Верещагино	земельные участки территории общего пользования		19	Образование из земель муниципальной или государственной собственности
31	59:16:0010122:111	аренда	край Пермский, р-н Верещагинский, г. Верещагино, с северо-восточной стороны дома по улице Фрунзе № 86	для размещения металлического гаража	19	19	Местоположение границ земельного участка не установлено, требуется уточнение
32	59:16:0010122:87		край Пермский, р-н Верещагинский, г. Верещагино	для строительства временного металлического гаража	12	13	Местоположение границ земельного участка не установлено, требуется уточнение
33	59:16:0010122:114	аренда	край Пермский, р-н Верещагинский, г. Верещагино, ул. Фрунзе	для размещения металлического гаража	24	24	Местоположение границ земельного участка не установлено, требуется уточнение
34	:3У5		край Пермский, р-н Верещагинский, г. Верещагино	земельные участки территории общего пользования		21	Образование из земель муниципальной или государственной собственности
35	59:16:0010122:10		Пермский край, г. Верещагино, ул. Комсомольская, дом 83	жилищный фонд (многоэтажные дома)	1500	1510	Требуется исправление реестровой ошибки
36	59:16:0010122:76		край Пермский, р-н Верещагинский, г. Верещагино	для установки металлического гаража	21	23	Местоположение границ земельного участка не установлено, требуется уточнение
37	:3У6		край Пермский, р-н	земельные участки		18	Образование из земель

Номер земельного участка в соответствии с чертежом земельных участков	Кадастровый номер	Правовое положение	Адрес (описание местоположения)	Вид разрешенного использования	Площадь по документу, кв.м	Площадь по проекту, кв.м	Примечание
			Верещагинский, г. Верещагино	территории общего пользования			муниципальной или государственной собственности
38	:3У7		край Пермский, р-н Верещагинский, г. Верещагино	земельные участки территории общего пользования		18	Образование из земель муниципальной или государственной собственности
39	:3У8		край Пермский, р-н Верещагинский, г. Верещагино	земельные участки территории общего пользования		39	Образование из земель муниципальной или государственной собственности
40	59:16:0010122:79		край Пермский, р-н Верещагинский, г. Верещагино	для строительства металлического гаража	15	16	Местоположение границ земельного участка не установлено, требуется уточнение
41	:3У9		край Пермский, р-н Верещагинский, г. Верещагино	земельные участки территории общего пользования		32	Образование из земель муниципальной или государственной собственности
42	:3У10		край Пермский, р-н Верещагинский, г. Верещагино	земельные участки территории общего пользования		19	Образование из земель муниципальной или государственной собственности
43	:3У11		край Пермский, р-н Верещагинский, г. Верещагино	земельные участки территории общего пользования		31	Образование из земель муниципальной или государственной собственности
44	:3У12		край Пермский, р-н Верещагинский, г. Верещагино	земельные участки территории общего пользования		17	Образование из земель муниципальной или государственной собственности
45	:3У13		край Пермский, р-н Верещагинский, г. Верещагино	земельные участки территории общего пользования		16	Образование из земель муниципальной или государственной собственности
46	:3У14		Пермский край, Верещагинский район, г.Верещагино, перед зданием по ул.Комсомольская, 81	для автостоянки временного хранения легковых автомобилей	267	698	Образование путем перераспределения участка 59:16:0010122:1018 и земель
47	59:16:0010122:13	собственность	край Пермский, р-н Верещагинский, г. Верещагино, ул. Ленина,	под средней школой №2	9335	9239	Требуется исправление реестровой ошибки

Номер земельного участка в соответствии с чертежом земельных участков	Кадастровый номер	Правовое положение	Адрес (описание местоположения)	Вид разрешенного использования	Площадь по документу, кв.м	Площадь по проекту, кв.м	Примечание
			дом 27				
48	59:16:0010122:9		край Пермский, р-н Верещагинский, г. Верещагино, ул. Ленина	не установлено	146	143	Местоположение границ земельного участка не установлено, требуется уточнение
49	59:16:0010122:14	общая долевая собственность	край Пермский, р-н Верещагинский, г. Верещагино, ул. Фрунзе, дом 82	для индивидуального жилищного строительства	756	442	Местоположение границ земельного участка не установлено, требуется уточнение
50	59:16:0010122:15	собственность	край Пермский, р-н Верещагинский, г. Верещагино, ул. Фрунзе, дом 80	для индивидуального жилищного строительства	788	794	Местоположение границ земельного участка не установлено, требуется уточнение
51	59:16:0010122:16		край Пермский, р-н Верещагинский, г. Верещагино, ул. Фрунзе, дом 78	для приусадебного участка	732	886	Местоположение границ земельного участка не установлено, требуется уточнение
53	59:16:0010122:1011(3)	аренда	Пермский край, Верещагинский район, г. Верещагино, ул. Свободы, д. 69,71,73	под объекты инженерного оборудования газового хозяйства	1	1	Требуется исправление реестровой ошибки
54	59:16:0010122:1011(2)				3	3	
55	59:16:0010122:1011(4)				1	1	
56	59:16:0010122:1011(1)				1	1	
57	59:16:0010122:59		край Пермский, р-н Верещагинский, г. Верещагино, ул. Свободы, дом 73	под жилищный фонд (многоэтажные дома)	1075	1124	Местоположение границ земельного участка не установлено, требуется уточнение
58	59:16:0010122:60		край Пермский, р-н Верещагинский, г. Верещагино, ул. Свободы, дом 71	под жилищный фонд (многоэтажные дома)	1078	1151	Местоположение границ земельного участка не установлено, требуется уточнение
59	59:16:0010122:61		край Пермский, р-н Верещагинский, г. Верещагино, ул. Свободы, дом 69	под жилищный фонд (многоэтажные дома)	1078	1283	Местоположение границ земельного участка не установлено, требуется уточнение
60	59:16:0010122:77	аренда	Пермский край, р-н Верещагинский, г. Верещагино, ул. Комсомольская, (около гостиницы)	для магазина	100	100	Координаты характерных точек границ земельного участка определены с точностью ниже нормативной точности определения координат. По проекту межевания подлежит уточнению.
61	59:16:0010122:127		край Пермский, р-н Верещагинский, г.	под площадку для мелкорозничной торговли	144	144	Координаты характерных точек границ земельного

Номер земельного участка в соответствии с чертежом земельных участков	Кадастровый номер	Правовое положение	Адрес (описание местоположения)	Вид разрешенного использования	Площадь по документу, кв.м	Площадь по проекту, кв.м	Примечание
			Верещагино, ул. Комсомольская				участка определены с точностью ниже нормативной точности определения координат. По проекту межевания подлежит уточнению.
62	59:16:0010122:110	собственность	край Пермский, р-н Верещагинский, г. Верещагино, ул. Комсомольская	под торговый павильон	54	54	Требуется исправление реестровой ошибки
63	59:16:0010122:101		край Пермский, р-н Верещагинский, г. Верещагино, ул. Ленина	остановочный комплекс	60	77	Местоположение границ земельного участка не установлено, требуется уточнение
64	59:16:0010122:142	аренда	край Пермский, р-н Верещагинский, г. Верещагино, с южной стороны здания №31 по ул.Ленина	под временную установку торгового киоска печатной продукции	10	10	Координаты характерных точек границ земельного участка определены с точностью ниже нормативной точности определения координат. По проекту межевания подлежит уточнению.
65	59:16:0010122:62		край Пермский, р-н Верещагинский, г. Верещагино, ул. Ленина, 31	под многоквартирным многоквартирным домом	933	933	Координаты характерных точек границ земельного участка определены с точностью ниже нормативной точности определения координат. По проекту межевания подлежит уточнению.
66	59:16:0010122:128		край Пермский, р-н Верещагинский, г. Верещагино	для размещения рекламной конструкции	3	3	Координаты характерных точек границ земельного участка определены с точностью ниже нормативной точности определения координат. По проекту межевания подлежит уточнению.
67	59:16:0010122:102	собственность	край Пермский, р-н Верещагинский, г. Верещагино, ул. Ленина, дом 18	под зданием образовательного учреждения	520	520	Координаты характерных точек границ земельного участка определены с точностью ниже нормативной точности определения

Номер земельного участка в соответствии с чертежом земельных участков	Кадастровый номер	Правовое положение	Адрес (описание местоположения)	Вид разрешенного использования	Площадь по документу, кв.м	Площадь по проекту, кв.м	Примечание
							координат. По проекту межевания подлежит уточнению.
68	59:16:0010122:103	собственность	край Пермский, г. Верещагино, ул. Октябрьская, дом 68а	под гаражом	42	43	Местоположение границ земельного участка не установлено, требуется уточнение
69	59:16:0010122:745	общая долевая собственность	Пермский край, район Верещагинский, город Верещагино, ул. Октябрьская, 68	под многоквартирный жилой дом	6772	6819	Требуется исправление реестровой ошибки
70	59:16:0010122:20	собственность	край Пермский, р-н Верещагинский, г. Верещагино, ул. К. Либнехта, дом 24	блокированные жилые дома в 2-3 этажа	1200	1210	Требуется исправление реестровой ошибки
71	59:16:0010122:19	собственность	край Пермский, р-н Верещагинский, г. Верещагино, ул. Октябрьская, дом 64	для индивидуального жилищного строительства	1300	1300	Координаты характерных точек границ земельного участка определены с точностью ниже нормативной точности определения координат. По проекту межевания подлежит уточнению.
72	59:16:0010122:21	собственность	край Пермский, р-н Верещагинский, г. Верещагино, ул. О. Кошевого, дом 21	для индивидуального жилищного строительства	1434	1483	Требуется исправление реестровой ошибки
73	59:16:0010122:23	общая долевая собственность	край Пермский, р-н Верещагинский, г. Верещагино, ул. О. Кошевого, дом 23а	для индивидуального жилищного строительства	639	631	Требуется исправление реестровой ошибки
74	59:16:0010122:24	собственность	край Пермский, р-н Верещагинский, г. Верещагино, ул. Трудовая, дом 65	для индивидуального жилищного строительства	812	874	Требуется исправление реестровой ошибки
75	59:16:0010122:131	собственность	край Пермский, р-н Верещагинский, г. Верещагино, ул. Ленина, дом 20а	под сквер	15484	14583	Координаты характерных точек границ земельного участка определены с точностью ниже нормативной точности определения координат. По проекту межевания подлежит уточнению.

Номер земельного участка в соответствии с чертежом земельных участков	Кадастровый номер	Правовое положение	Адрес (описание местоположения)	Вид разрешенного использования	Площадь по документу, кв.м	Площадь по проекту, кв.м	Примечание
76	59:16:0010122:58	собственность	край Пермский, р-н Верещагинский, г. Верещагино, ул. Ленина, 22	под здание школы искусств	1886	1886	Координаты характерных точек границ земельного участка определены с точностью ниже нормативной точности определения координат. По проекту межевания подлежит уточнению.
77	59:16:0010122:146	собственность	край Пермский, р-н Верещагинский, г. Верещагино, ул. Фрунзе, дом 67б	под гаражный бокс	121	121	Координаты характерных точек границ земельного участка определены с точностью ниже нормативной точности определения координат. По проекту межевания подлежит уточнению.
78	59:16:0010122:147	собственность	край Пермский, р-н Верещагинский, г. Верещагино, ул. Фрунзе, дом 67б	под гаражный бокс	88	88	Координаты характерных точек границ земельного участка определены с точностью ниже нормативной точности определения координат. По проекту межевания подлежит уточнению.
79	59:16:0010122:115	собственность	Пермский край, Верещагинский р-н, г. Верещагино, ул. Фрунзе, 67 а	Обслуживание автотранспорта	65	65	Координаты характерных точек границ земельного участка определены с точностью ниже нормативной точности определения координат. По проекту межевания подлежит уточнению.
80	59:16:0010122:144	собственность	край Пермский, р-н Верещагинский, г. Верещагино, ул. Фрунзе, дом 67б	под гаражи	79	79	Координаты характерных точек границ земельного участка определены с точностью ниже нормативной точности определения координат. По проекту межевания подлежит уточнению.
81	59:16:0010122:143	собственность	Пермский край, Верещагинский район, г. Верещагино, ул. Фрунзе,	Коммунальное обслуживание	64	64	Координаты характерных точек границ земельного участка определены с

Номер земельного участка в соответствии с чертежом земельных участков	Кадастровый номер	Правовое положение	Адрес (описание местоположения)	Вид разрешенного использования	Площадь по документу, кв.м	Площадь по проекту, кв.м	Примечание
			дом 67в				точностью ниже нормативной точности определения координат. По проекту межевания подлежит уточнению.
82	59:16:0010122:145	собственность	край Пермский, р-н Верещагинский, г. Верещагино, ул. Фрунзе, дом 67б	под гараж	75	82	Координаты характерных точек границ земельного участка определены с точностью ниже нормативной точности определения координат. По проекту межевания подлежит уточнению.
83	59:16:0010122:26	собственность	Пермский край, Верещагинский район, г. Верещагино, ул. Фрунзе, 67а	Общественное управление	398	398	Координаты характерных точек границ земельного участка определены с точностью ниже нормативной точности определения координат. По проекту межевания подлежит уточнению.
84	59:16:0010122:27	собственность	Пермский край, р-н Верещагинский, г. Верещагино, ул. Фрунзе, д. 65а, кв. 2	жилищный фонд (одноэтажные дома)	648	649	Требуется исправление реестровой ошибки
85	59:16:0010122:121	собственность	Пермский край, район Верещагинский, г. Верещагино, ул. Трудовая, севернее дома 68а	под гараж	91	101	Требуется исправление реестровой ошибки
86	:3У15		Пермский край, г. Верещагино, ул. Фрунзе	Под индивидуальной жилой застройкой		1525	Образование путем перераспределения участка 59:16:0010122:31 и земель
87	59:16:0010122:32	общая долевая собственность	Пермский край, Верещагинский район, г. Верещагино, ул. Фрунзе, дом 65	жилищный фонд (одноэтажные дома)	763	768	Требуется исправление реестровой ошибки
88	59:16:0010122:34	собственность	край Пермский, р-н Верещагинский, г. Верещагино, ул. Фрунзе, дом 63а	под индивидуальной жилой застройкой	625	636	Местоположение границ земельного участка не установлено, требуется уточнение
89	59:16:0010122:35	собственность	Пермский край, Верещагинский район, г.	для индивидуального жилищного строительства	545	560	Требуется исправление реестровой ошибки

Номер земельного участка в соответствии с чертежом земельных участков	Кадастровый номер	Правовое положение	Адрес (описание местоположения)	Вид разрешенного использования	Площадь по документу, кв.м	Площадь по проекту, кв.м	Примечание
			Верещагино, ул. Фрунзе, дом 63				
90	59:16:0010122:133	собственность	край Пермский, р-н Верещагинский, г. Верещагино, ул. Ленина, дом 22а	под Первомайскую площадь	2669	2678	Требуется исправление реестровой ошибки
91	59:16:0010122:37	собственность	край Пермский, р-н Верещагинский, г. Верещагино, ул. Фрунзе, 74	для общественно-деловых целей	1807	1814	Местоположение границ земельного участка не установлено, требуется уточнение
92	59:16:0010122:130	собственность	край Пермский, р-н Верещагинский, г. Верещагино, ул. Ленина, 26	под административное здание	5603	5609	Координаты характерных точек границ земельного участка определены с точностью ниже нормативной точности определения координат. По проекту межевания подлежит уточнению.
93	59:16:0010122:81	собственность	край Пермский, р-н Верещагинский, г. Верещагино, ул. Ленина, 28	под административное здание	3180	3133	Координаты характерных точек границ земельного участка определены с точностью ниже нормативной точности определения координат. По проекту межевания подлежит уточнению.
94	59:16:0010122:129		Пермский край, р-н Верещагинский, г. Верещагино, восточнее ул. Ленина, 28	для размещения дизель-генераторной установки	14	14	Координаты характерных точек границ земельного участка определены с точностью ниже нормативной точности определения координат. По проекту межевания подлежит уточнению.
95	59:16:0010122:118		край Пермский, р-н Верещагинский, г. Верещагино, ул. Свободы	под организацию автомобильной стоянки	603	603	Координаты характерных точек границ земельного участка определены с точностью ниже нормативной точности определения координат. По проекту межевания подлежит уточнению.
96	59:16:0010122:86	собственность	край Пермский, р-н	под гараж на 2 автомашины	67	67	Координаты характерных

Номер земельного участка в соответствии с чертежом земельных участков	Кадастровый номер	Правовое положение	Адрес (описание местоположения)	Вид разрешенного использования	Площадь по документу, кв.м	Площадь по проекту, кв.м	Примечание
			Верещагинский, г. Верещагино, ул. Фрунзе, 72				точек границ земельного участка определены с точностью ниже нормативной точности определения координат. По проекту межевания подлежит уточнению.
97	59:16:0010122:132	собственность	край Пермский, р-н Верещагинский, г. Верещагино, ул. Фрунзе, 74	под гаражи	521	531	Требуется исправление реестровой ошибки
98	59:16:0010122:38	собственность	край Пермский, р-н Верещагинский, г. Верещагино, ул. Фрунзе, дом 70	для несельскохозяйственных нужд	1392	1400	Местоположение границ земельного участка не установлено, требуется уточнение
99	59:16:0010122:39	собственность	Пермский край, р-н Верещагинский, г. Верещагино, ул. Комсомольская, дом 65	для индивидуального жилищного строительства	1444	1439	Местоположение границ земельного участка не установлено, требуется уточнение
100	59:16:0010122:40	собственность	край Пермский, р-н Верещагинский, г. Верещагино, ул. Фрунзе, дом 68	для приусадебного участка	1484	1472	Местоположение границ земельного участка не установлено, требуется уточнение
101	59:16:0010122:41	собственность	Пермский край, Верещагинский р-н, г. Верещагино, ул. Комсомольская, дом 63	для индивидуального жилищного строительства	1437	1573	Требуется исправление реестровой ошибки
102	59:16:0010122:42	аренда	Пермский край, р-н Верещагинский, г. Верещагино, ул. Фрунзе, д 66	под административное здание с гаражом	321	321	Координаты характерных точек границ земельного участка определены с точностью ниже нормативной точности определения координат. По проекту межевания подлежит уточнению.
103	:3У16		Пермский край, р-н Верещагинский, г. Верещагино, ул. Фрунзе	земельные участки территории общего пользования		392	Образование из земель муниципальной или государственной собственности
104	59:16:0010122:43	собственность	край Пермский, р-н Верещагинский, г. Верещагино, ул. О. Кошевого, дом 29а	для индивидуального жилищного строительства	710	708	Местоположение границ земельного участка не установлено, требуется уточнение

Номер земельного участка в соответствии с чертежом земельных участков	Кадастровый номер	Правовое положение	Адрес (описание местоположения)	Вид разрешенного использования	Площадь по документу, кв.м	Площадь по проекту, кв.м	Примечание
105	59:16:0010122:44	собственность	Пермский край, г. Верещагино, ул. О. Кошевого, дом 31 а	Для индивидуального жилищного строительства	637	706	Местоположение границ земельного участка не установлено, требуется уточнение
106	59:16:0010122:45	собственность	край Пермский, р-н Верещагинский, г. Верещагино, ул. О. Кошевого, дом 29а	для индивидуального жилищного строительства	915	887	Требуется исправление реестровой ошибки
107	59:16:0010122:126	собственность	край Пермский, р-н Верещагинский, г. Верещагино	под зданием склада	199	199	Координаты характерных точек границ земельного участка определены с точностью ниже нормативной точности определения координат. По проекту межевания подлежит уточнению.
108	59:16:0010122:124	аренда	край Пермский, р-н Верещагинский, г. Верещагино, ул. Олега Кошевого, дом 35	под строительство микрорайона многоэтажной жилой застройки с нежилыми помещениями на первых этажах и гаражей	11508	11508	Координаты характерных точек границ земельного участка определены с точностью ниже нормативной точности определения координат. По проекту межевания подлежит уточнению.
109	59:16:0010122:78	общая долевая собственность	край Пермский, р-н Верещагинский, г. Верещагино, ул. Свободы, дом 80	под многоквартирным домом с территорией обслуживания	4348	4313	Координаты характерных точек границ земельного участка определены с точностью ниже нормативной точности определения координат. По проекту межевания подлежит уточнению.
110	59:16:0010122:48	собственность	Пермский край, г. Верещагино, ул. Ленина, дом 34	производственное использование (магазин)	1104	1104	Координаты характерных точек границ земельного участка определены с точностью ниже нормативной точности определения координат. По проекту межевания подлежит уточнению.
111	59:16:0010122:119		край Пермский, р-н Верещагинский, г. Верещагино, ул. Ленина,	производственное использование (гараж)	180	182	Местоположение границ земельного участка не установлено, требуется

Номер земельного участка в соответствии с чертежом земельных участков	Кадастровый номер	Правовое положение	Адрес (описание местоположения)	Вид разрешенного использования	Площадь по документу, кв.м	Площадь по проекту, кв.м	Примечание
			дом 34				уточнение
112	:3У17		край Пермский, р-н Верещагинский, г. Верещагино, ул. Ленина	производственное использование (гараж)		442	Образование путем перераспределения участка 59:16:0010122:119 и земель
113	59:16:0010122:50	собственность	край Пермский, р-н Верещагинский, г. Верещагино, ул. Звезды, дом 63	для индивидуального жилищного строительства	1498	1491	Координаты характерных точек границ земельного участка определены с точностью ниже нормативной точности определения координат. По проекту межевания подлежит уточнению.
114	59:16:0010122:134	общая долевая собственность	край Пермский, р-н Верещагинский, г. Верещагино, ул. Звезды, дом 63в	для индивидуального жилищного строительства	587	533	Требуется исправление реестровой ошибки
115	59:16:0010122:135	общая совместная собственность	край Пермский, р-н Верещагинский, г. Верещагино, ул. Звезды, дом 63б	для индивидуального жилищного строительства	587	593	Требуется исправление реестровой ошибки
116	59:16:0010122:54	собственность	край Пермский, р-н Верещагинский, г. Верещагино, ул. Звезды, дом 63 а	для индивидуального жилищного строительства	705	708	Требуется исправление реестровой ошибки
117	59:16:0010122:55	собственность	Пермский край, Верещагинский район, г. Верещагино, ул. Звезды, дом 61	для приусадебного участка	1070	1065	Местоположение границ земельного участка не установлено, требуется уточнение
118	59:16:0010122:755		Пермский край, Верещагинский район, г. Верещагино, ул. Свободы, д. 68	для индивидуального жилищного строительства	800	724	Местоположение границ земельного участка не установлено, требуется уточнение
119	59:16:0010122:52		край Пермский, р-н Верещагинский, г. Верещагино, ул. Свободы, с северной стороны приусадебного участка дома № 66	не установлено	600	541	Местоположение границ земельного участка не установлено, требуется уточнение
120	59:16:0010122:53		край Пермский, р-н Верещагинский, г. Верещагино, ул. Свободы, дом 66	для приусадебного участка	985	897	Местоположение границ земельного участка не установлено, требуется уточнение
121	59:16:0000000:3680		Пермский край,	для строительства КЛ 0.4	2303	2303	Требуется исправление

Номер земельного участка в соответствии с чертежом земельных участков	Кадастровый номер	Правовое положение	Адрес (описание местоположения)	Вид разрешенного использования	Площадь по документу, кв.м	Площадь по проекту, кв.м	Примечание
			Верещагинский район, г. Верещагино, от ул. Ленина, 22 до ул. Фрунзе, по ул. Фрунзе от здания № 67а до ул. Пролетарская, по ул. Пролетарская от здания № 32 до дома № 83 по ул. Комсомольская	кВ, реконструкции ВЛ 0.4 кВ от КТП-5618 г. Верещагино			реестровой ошибки
122	:3У20		край Пермский, р-н Верещагинский, г. Верещагино	земельные участки территории общего пользования		7220	Образование из земель муниципальной или государственной собственности
123	:3У21		край Пермский, р-н Верещагинский, г. Верещагино	земельные участки территории общего пользования		5587	Образование из земель муниципальной или государственной собственности
124	:3У22		край Пермский, р-н Верещагинский, г. Верещагино	земельные участки территории общего пользования		1186	Образование из земель муниципальной или государственной собственности
125	:3У23		край Пермский, р-н Верещагинский, г. Верещагино	земельные участки территории общего пользования		4465	Образование из земель муниципальной или государственной собственности
126	:3У24		край Пермский, р-н Верещагинский, г. Верещагино	земельные участки территории общего пользования		12225	Образование из земель муниципальной или государственной собственности
127	:3У25		край Пермский, р-н Верещагинский, г. Верещагино	земельные участки территории общего пользования		8561	Образование из земель муниципальной или государственной собственности
128	59:16:0010122:25	собственность	край Пермский, р-н Верещагинский, г. Верещагино, ул. Трудовая, дом 68 а	Для индивидуальной жилой застройки	692	691	Требуется исправление реестровой ошибки
129	59:16:0010122:28	собственность	Пермский край, Верещагинский район, г. Верещагино, ул. Трудовая, дом 68	для индивидуального жилищного строительства	1659	1676	Требуется исправление реестровой ошибки

Номер земельного участка в соответствии с чертежом земельных участков	Кадастровый номер	Правовое положение	Адрес (описание местоположения)	Вид разрешенного использования	Площадь по документу, кв.м	Площадь по проекту, кв.м	Примечание
130	:3У26		Пермский край, Верещагинский городской округ, г. Верещагино	Среднеэтажная жилая застройка		4285	Образование путем перераспределения участка 59:16:0010122:59 и земель
131	:3У27		Пермский край, Верещагинский городской округ, г. Верещагино	Среднеэтажная жилая застройка		4270	Образование путем перераспределения участка 59:16:0010122:60 и земель
132	:3У28		Пермский край, Верещагинский городской округ, г. Верещагино	Среднеэтажная жилая застройка		4274	Образование путем перераспределения участка 59:16:0010122:61 и земель

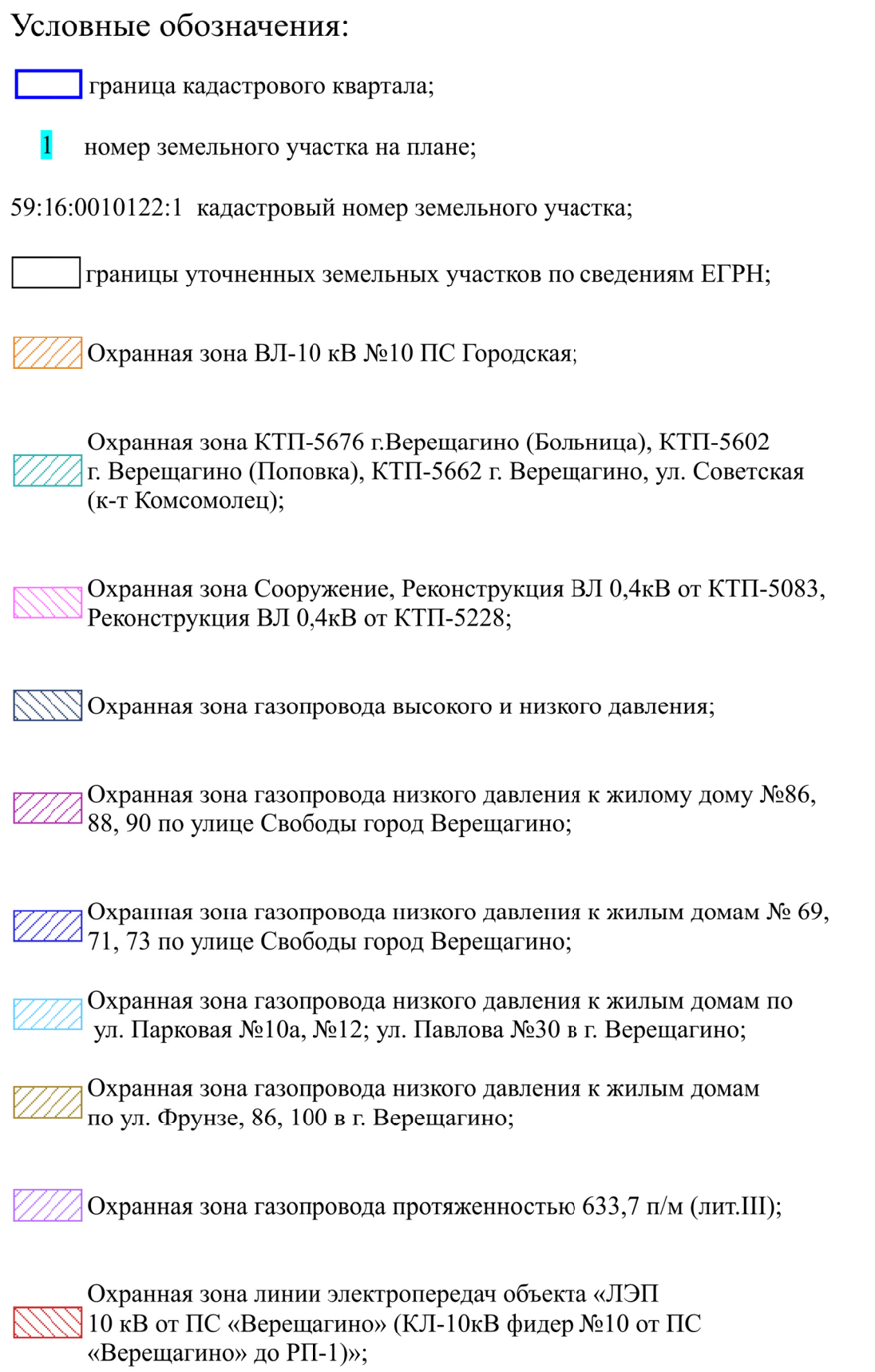
6 Основные технико-экономические показатели проекта межевания

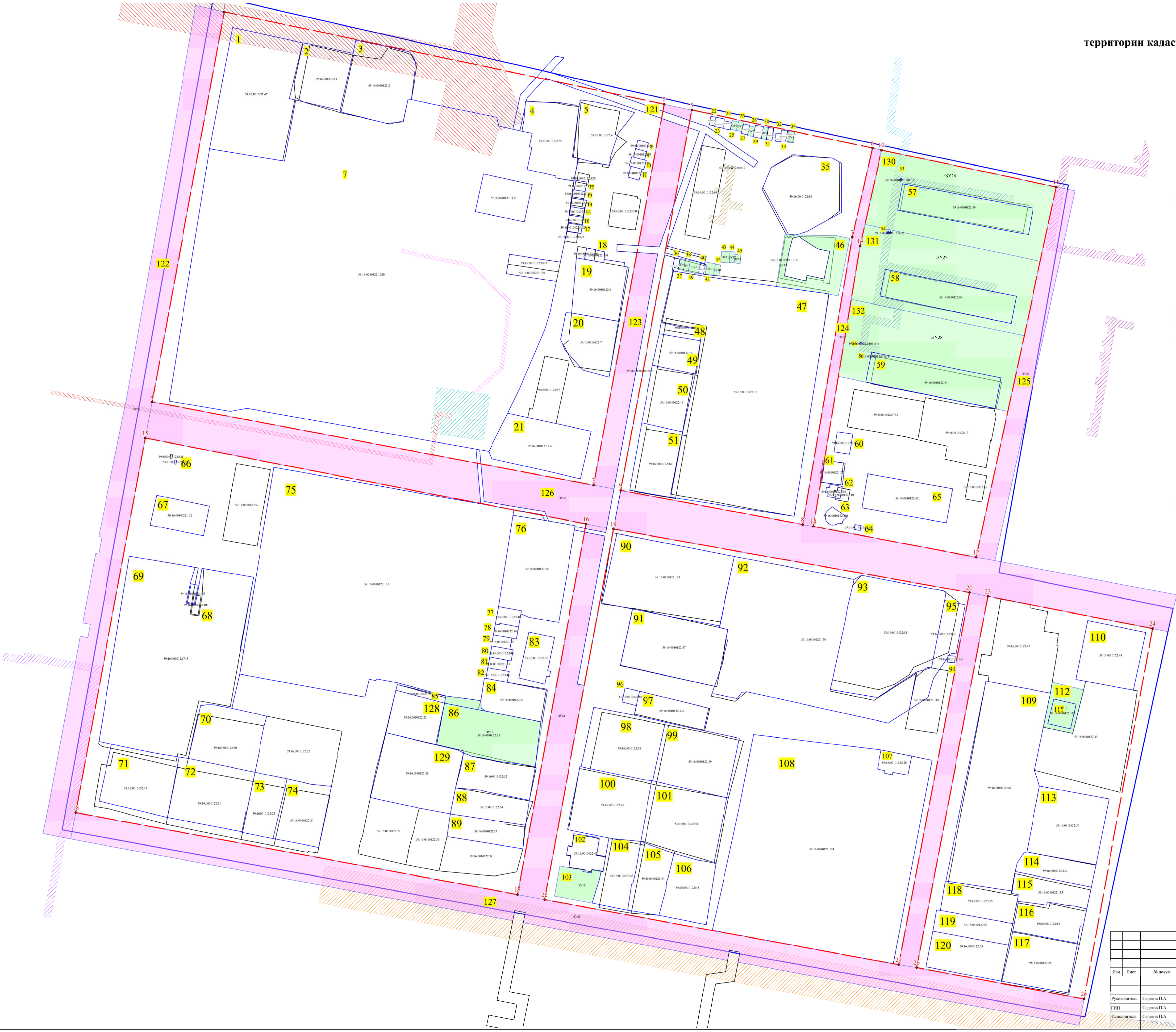
Таблица 7

№п/п	Наименование показателей	Ед. изм.	Количество
1	Территория в границах проектирования	га	25.11
2	Территории (земельные участки) подлежащие межеванию в т.ч.	га	7,2
2.1	уточняемые земельные участки	га	2,0
		шт	38
2.2	формируемые земельные участки	га	5.5
		шт	26
2.2.1	Земельные участки (территории) общего пользования	га	3,9
		шт	20

ГРАФИЧЕСКАЯ ЧАСТЬ

Инв. № подл.	Подп. и дата	Взап. инв. №							Лист	
										62
Изм.	Кол.уч	Лист	№ док.	Подпись	Дата	3-2020-ПМ				

M 1 : 1 000[illegible]



- Условные обозначения:
- граница кадастрового квартала;
 - проектируемые красные линии;
 - характерная точка красной линии;
 - номер земельного участка на чертеже;
 - 59:16:0010122:1 кадастровый номер земельного участка;
 - охранная зона ВЛ-10 кВ №10 ПС Городская
 - охранная зона КТП-5676 г.Верещагино (Больница), КТП-5602 г. Верещагино (Поповка), КТП-5662 г. Верещагино, ул. Советская (к-т Комсомолец);
 - охранная зона Сооружение, Реконструкция ВЛ 0,4кВ от КТП-5083, Реконструкция ВЛ 0,4кВ от КТП-5228;
 - охранная зона газопровода высокого и низкого давления
 - охранная зона газопровода низкого давления к жилому дому №86, 88, 90 по улице Свободы город Верещагино;
 - охранная зона газопровода низкого давления к жилым домам № 69, 71, 73 по улице Свободы город Верещагино;
 - охранная зона газопровода низкого давления к жилым домам по ул. Парковая №10а, №12; ул. Павлова №30 в г. Верещагино;
 - охранная зона газопровода низкого давления к жилым домам по ул. Фрунзе, 86, 100 в г. Верещагино;
 - охранная зона газопровода протяженностью 633,7 п/м (лит.П)
 - охранная зона линии электропередач объекта «ЛЭП 10 кВ от ПС «Верещагино» (КЛ-10кВ фидер №10 от ПС «Верещагино» до РП-1»);
 - границы уточненных земельных участков по сведениям ЕГРН;
 - границы земельных участков по проекту межевания;
 - образуемые земельные участки;
 - земельные участки (территории) общего пользования;

3-2020-ПМ				
Пермский край, Верещагинский городской округ, г. Верещагино, кадастровый квартал 59:16:0010122				
Изм.	Лист	№ докум.	Подпись	Дата
Проект межевания территории Графическая часть				
Руководитель ГИП Исполнитель			Седов П.А. Седов П.А. Седов П.А.	Стадия ПМТ
Чертеж межевания 1:1000			Индивидуальный предприниматель Седов Павел Александрович	
			Лист	Листов
			1	1