

Схема расположения границ публичного сервитута

Объект Распределительный газопровод среднего и низкого давления с кад.№ 59:16:0000000:4468  
п.Ленино, д.Сарапулка Верещагинского района Пермского края, 1 очередь, по адресу: Российская  
Федерация, Пермский край, г.о. Верещагинский, п. Ленино, д. Сарапулка

Местоположение : Российская Федерация, Пермский край, г.о. Верещагинский, п. Ленино, д.  
Сарапулка

Площадь земель или части земельного участка: 34191 кв.м.

(в т.ч.: земли общего пользования = 25449 кв.м., 59:16:0710101:87=13 кв.м.; 59:16:0710101:354=56 кв.м.;  
59:16:0710101:355=35 кв.м.; 59:16:0710101:17=73 кв.м.; 59:16:0710101:21=8 кв.м.;  
59:16:0710101:241=10кв.м; 59:16:0710101:247=31кв.м.; 59:16:0710101:452=7 кв.м.;  
59:16:0710101:442=10кв.м.; 59:16:0710101:454=29кв.м.; 59:16:0710101:441=2кв.м.;  
59:16:0710101:884=42кв.м.; 59:16:0710101:32=48кв.м.; 59:16:0800101:29=79кв.м.; 59:16:0800101:32=459кв.м.;  
59:16:0800101:31=282кв.м.; 59:16:0800101:30=52кв.м.; 59:16:0800101:77=244кв.м.;  
59:16:0800101:106=259кв.м.; 59:16:0800101:35=327кв.м.; 59:16:0800101:21=826кв.м.;  
59:16:0000000:4343=107кв.м.; 59:16:0800101:20=264кв.м.; 59:16:0800101:108=136кв.м.;  
59:16:0800101:17=193кв.м.; 59:16:0800101:16=153кв.м.; 59:16:0800101:15=209кв.м.;  
59:16:0800101:12=285кв.м.; 59:16:0800101:11=169кв.м.; 59:16:0800101:6=198кв.м.; 59:16:0800101:2=303кв.м.;  
59:16:0800101:1=27кв.м.; 59:16:0800101:37=176кв.м.; 59:16:0800101:115=55кв.м.; 59:16:0710101:40=90кв.м.;  
59:16:0000000:4407=3127кв.м.; 59:16:0710101:42=44кв.м.; 59:16:0710101:43=35кв.м.;  
59:16:0710101:44=55кв.м.; 59:16:0710101:45=54кв.м.; 59:16:0710101:755=28кв.м.; 59:16:0710101:53=56кв.м.;  
59:16:0710101:65=23кв.м.; 59:16:0710101:66=12кв.м.; 59:16:0710101:889=10кв.м.; 59:16:0710101:68=6кв.м.;  
59:16:0710101:888=3кв.м.; 59:16:0710101:71=13кв.м.; 59:16:0710101:80=6кв.м.; 59:16:0710101:81=16кв.м.;  
59:16:0710101:82=8кв.м.).

Описание границ смежных землепользователей:

от т. н1 до т. н5-земли общего пользования;  
от т. н5 до т. н13-земельный участок с кадастровым № 59:16:0710101:87;  
от т. н13 до т.н70-земли общего пользования;  
от т. н70 до т. н78-земельный участок с кадастровым № 59:16:0710101:354;  
от т. н78 до т. н84-земли общего пользования;  
от т. н84 до т. н89-земельный участок с кадастровым № 59:16:0710101:354;  
от т. н89 до т.н203-земли общего пользования;  
от т. н203 до т. н213-земельный участок с кадастровым № 59:16:0710101:355;  
от т. н213 до т. н254-земли общего пользования;  
от т. н254 до т. н259-земельный участок с кадастровым № 59:16:0710101:17;  
от т. н259 до т.н270-земли общего пользования;  
от т. н270 до т. н275-земельный участок с кадастровым № 59:16:0710101:21;  
от т. н275 до т. н282-земли общего пользования;  
от т. н282 до т. н288 -земельный участок с кадастровым № 59:16:0710101:241;  
от т. н288 до т. н296- земли общего пользования;  
от т. н296 до т.н304- земельный участок с кадастровым № 59:16:0710101:247;  
от т. н304 до т. н311- земли общего пользования;  
от т. н311 до т. н312- земельный участок с кадастровым № 59:16:0710101:452;

от т. н312 до т. н318- земли общего пользования;  
от т. н318 до т. н321-земельный участок с кадастровым № 59:16:0710101:442;  
от т. н321 до т. н322- земельный участок с кадастровым № 59:16:0710101:454;  
от т. н322 до т. н323- земельный участок с кадастровым № 59:16:0710101:441;  
от т. н323 до т. н355- земли общего пользования;  
от т. н355 до т. н363-земельный участок с кадастровым № 59:16:0710101:884;  
от т. н363 до т. н376-земли общего пользования;  
от т. н376 до т. н384-земельный участок с кадастровым № 59:16:0710101:32;  
от т. н384 до т. н414-земли общего пользования;  
от т. н414 до т. н414-земельный участок с кадастровым № 59:16:0800101:29;  
от т. н414 до т. н419-земли общего пользования;  
от т. н419 до т. н433-земельный участок с кадастровым № 59:16:0800101:29;  
от т. н433 до т. н436-земли общего пользования;  
от т. н436 до т. н446-земельный участок с кадастровым № 59: 59:16:0800101:32;  
от т. н446 до т. н448-земли общего пользования;  
от т. н448 до т. н456-земельный участок с кадастровым № 59:16:0800101:31;  
от т. н456 до т. н458-земли общего пользования;  
от т. н458 до т. н459-земельный участок с кадастровым № 59:16:0800101:30;  
от т. н459 до т.н461земли общего пользования;  
от т. н461 до т. н469-земельный участок с кадастровым № 59:16:0800101:77;  
от т. н469 до т.н517-земли общего пользования;  
от т. н517 до т. н519-земельный участок с кадастровым № 59:16:0800101:106;  
от т. н519 до т. н520- земли общего пользования;  
от т. н520 до т.н534- земельный участок с кадастровым № 59:16:0800101:35;  
от т. н534 до т.н535- земли общего пользования;  
от т. н535 до т.н542- земельный участок с кадастровым № 59:16:0800101:21;  
от т. н542 до т. н543- земли общего пользования;  
от т. н543 до т.н544- земельный участок с кадастровым № 59:16:0000000:4343;  
от т. н544 до т. н546-земли общего пользования;  
от т. н546 до т.н548- земельный участок с кадастровым № 59:16:0800101:20;  
от т. н548 до т. н549-земельный участок с кадастровым № 59:16:0800101:108;  
от т. н549 до т.н552-земли общего пользования;  
от т. н552 до т. н554-земельный участок с кадастровым № 59:16:0800101:17;  
от т. н554 до т. н556-земельный участок с кадастровым № 59:16:0800101:16;  
от т. н556 до т. н562 -земли общего пользования;  
от т. н562 до т. н574-земельный участок с кадастровым № 59:16:0800101:15;  
от т. н574 до т. н577 -земли общего пользования;  
от т. н577 до т. н578-земельный участок с кадастровым № 59:16:0800101:15;  
от т. н578 до т. н593 -земли общего пользования;  
от т. н593 до т. н603-земельный участок с кадастровым № 59:16:0800101:12;  
от т. н603 до т. н623 -земельный участок с кадастровым № 59:16:0800101:11;  
от т. н623 до т. н644- земли общего пользования;  
от т. н644 до т. н656 -земельный участок с кадастровым № 59:16:0800101:6;  
от т. н656 до т. н685- земли общего пользования;  
от т. н685 до т. н701- земельный участок с кадастровым №59:16:0800101:2;  
от т. н701 до т. н709- земельный участок с кадастровым № 59:16:0800101:1;  
от т. н709 до т. н712- земельный участок с кадастровым № 59:16:0800101:2;  
от т. н712 до т. н719- земельный участок с кадастровым № 59:16:0800101:1;  
от т. н719 до т. н722 -земельный участок с кадастровым № 59:16:0800101:2;  
от т. н722 до т. н739- земли общего пользования;  
от т. н739 до т. н741 - земельный участок с кадастровым № 59:16:0800101:6;  
от т. н741 до т. н747- земли общего пользования;  
от т. н747 до т.н757 - земельный участок с кадастровым № 59:16:0800101:2;

от т. н757 до т. н759- земли общего пользования;  
от т. н759 до т. н760 -земельный участок с кадастровым № 59:16:0800101:15;  
от т. н760 до т. н767- земли общего пользования;  
от т. н767 до т. н778 -земельный участок с кадастровым № 59:16:0800101:16;  
от т. н778 до т. н788 -земельный участок с кадастровым № 59:16:0800101:17;  
от т. н788 до т. н799- земли общего пользования;  
от т. н799 до т. н800 - земельный участок с кадастровым № 59:16:0800101:108;  
от т. н800 до т. н815-земельный участок с кадастровым № 59:16:0800101:20;  
от т. н815 до т. н830 -земли общего пользования;  
от т. н830 до т. н841 -земельный участок с кадастровым № 59:16:0800101:37;  
от т. н841 до т. н842 -земельный участок с кадастровым № 59:16:0800101:115;  
от т. н842 до т. н843 -земли общего пользования;  
от т. н843 до т. н844-земельный участок с кадастровым № 59:16:0000000:4343;  
от т. н844 до т. н845 -земли общего пользования;  
от т. н845 до т. н848-земельный участок с кадастровым № 59:16:0800101:21;  
от т. н848 до т. н855 -земли общего пользования;  
от т. н855 до т. н856-земельный участок с кадастровым № 59:16:0000000:4407;  
от т. н856 до т. н859 -земли общего пользования;  
от т. н859 до т. н860-земельный участок с кадастровым № 59:16:0000000:4407;  
от т. н860 до т. н863 -земли общего пользования;  
от т. н863 до т. н866-земельный участок с кадастровым № 59:16:0000000:4407;  
от т. н866 до т. н870 -земли общего пользования;  
от т. н870 до т. н877-земельный участок с кадастровым № 59:16:0800101:21;  
от т. н877 до т. н878 -земли общего пользования;  
от т. н878 до т. н884-земельный участок с кадастровым № 59:16:0800101:35;  
от т. н884 до т. н885-земли общего пользования;  
от т. н885 до т. н889-земельный участок с кадастровым № 59:16:0800101:106;  
от т. н889 до т. н902-земли общего пользования;  
от т. н902 до т. н903-земельный участок с кадастровым № 59:16:0800101:32;  
от т. н903 до т. н950-земли общего пользования;  
от т. н950 до т. н958-земельный участок с кадастровым № 59:16:0710101:40;  
от т. н958 до т. н959-земли общего пользования;  
от т. н959 до т. н966-земельный участок с кадастровым № 59:16:0710101:42;  
от т. н966 до т. н971-земельный участок с кадастровым № 59:16:0710101:43;  
от т. н971 до т. н972-земли общего пользования;  
от т. н972 до т. н979-земельный участок с кадастровым № 59:16:0710101:44;  
от т. н979 до т. н984- земельный участок с кадастровым № 59:16:0710101:45;  
от т. н984 до т. н994- земли общего пользования;  
от т. н994 до т. н996- земельный участок с кадастровым № 59:16:0710101:755;  
от т. н996 до т. н1005- земельный участок с кадастровым № 59:16:0710101:53;  
от т. н1005 до т. н1045-земли общего пользования;  
от т. н1045 до т. н1050-земельный участок с кадастровым № 59:16:0710101:65;  
от т. н1050 до т. н1053-земли общего пользования;  
от т. н1053 до т. н1058-земельный участок с кадастровым № 59:16:0710101:66;  
от т. н1058 до т. н1062-земельный участок с кадастровым № 59:16:0710101:889;  
от т. н1062 до т. н1069-земли общего пользования;  
от т. н1069 до т. н1073-земельный участок с кадастровым № 59: 59:16:0710101:68;  
от т. н1073 до т. н1080- земли общего пользования;  
от т. н1080 до т. н1083- земельный участок с кадастровым № 59: 59:16:0710101:888;  
от т. н1083 до т. н1089- земельный участок с кадастровым № 59:16:00107101:71;  
от т. н1089 до т. н1131- земли общего пользования;  
от т. н1131 до т. н1135-земельный участок с кадастровым № 59:16:00107101:80;  
от т. н1135 до т. н1140-земельный участок с кадастровым № 59:16:0710101:81;

от т. н1140 до т. н1153-земли общего пользования;  
от т. н1153 до т. н1157-земельный участок с кадастровым № 59:16:0710101:82;  
от т. н1157 до т. н1-земли общего пользования.



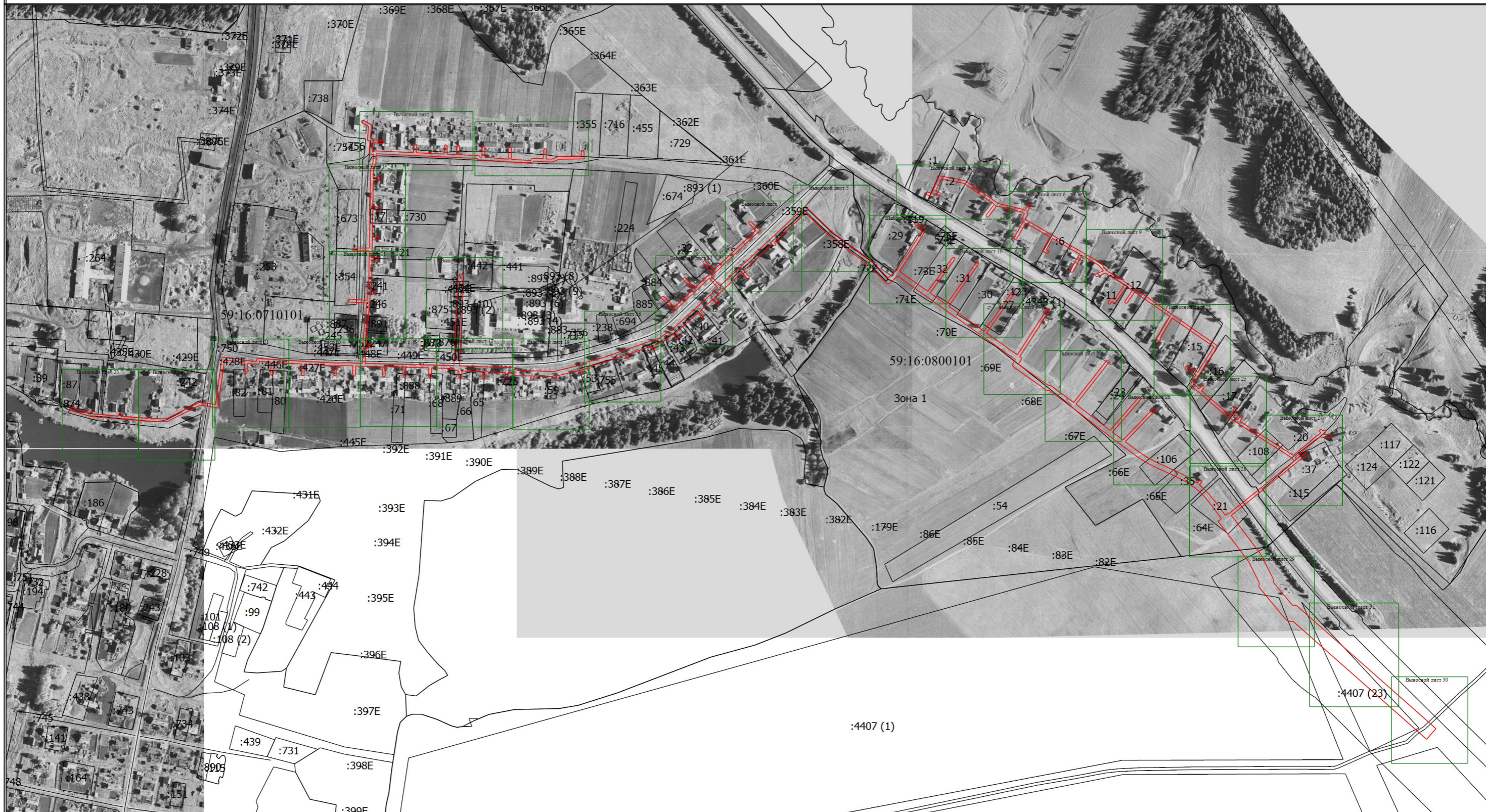
Заявитель:

*Людмила Попова И.И.*

(подпись, расшифровка подписи)

(для юридических лиц  
и индивидуальных предпринимателей)

Схема расположения границ публичного сервитута



Масштаб 1:5400

- Условные обозначения
- - Границы публичного сервитута
  - - Характерная точка границы земельного участка, сведения ЕГРН о которой соответствуют требованиям, установленным в соответствии с частью 13 статьи 22 Федерального закона от 13 июля 2015 г. N 218-ФЗ "О государственной регистрации недвижимости"
  - Н1** - Обозначение характерной точки
  - :715** - Кадастровый номер здания, сооружения, земельного участка
  - — — - Часть границы, сведения ЕГРН о которой позволяют однозначно определить ее положение на местности
  - 59:16:0710101 - Номер кадастрового квартала

Сведения о местоположении границ объекта				
1. Система координат МСК-59, зона 1				
2. Сведения о характерных точках границ объекта				
Обозначение характерных точек границ	Координаты, м		Средняя квадратическая погрешность положения характерной точки (M <sub>t</sub> ), м	Описание обозначения точки на местности (при наличии)
	X	Y		
1	2	3	5	6
н1	538457.38	1309809.92	0.10	-
н2	538458.26	1309810.47	0.10	-
н3	538458.76	1309811.37	0.10	-
н4	538458.75	1309811.49	0.10	-
н5	538458.97	1309811.56	0.10	-
н6	538460.70	1309812.11	0.10	-
н7	538461.56	1309812.66	0.10	-
н8	538462.05	1309813.58	0.10	-
н9	538462.01	1309814.61	0.10	-
н10	538461.46	1309815.49	0.10	-
н11	538460.55	1309815.97	0.10	-
н12	538459.50	1309815.92	0.10	-
н13	538457.82	1309815.39	0.10	-
н14	538455.95	1309821.62	0.10	-
н15	538451.05	1309837.91	0.10	-
н16	538452.83	1309838.57	0.10	-
н17	538453.65	1309839.18	0.10	-
н18	538454.08	1309840.13	0.10	-
н19	538453.98	1309841.16	0.10	-
н20	538453.37	1309842.00	0.10	-
н21	538452.43	1309842.42	0.10	-
н22	538451.39	1309842.31	0.10	-
н23	538450.16	1309841.85	0.10	-
н24	538447.03	1309878.14	0.10	-
н25	538449.67	1309878.90	0.10	-
н26	538450.54	1309879.42	0.10	-
н27	538451.05	1309880.32	0.10	-
н28	538451.04	1309881.36	0.10	-
н29	538450.52	1309882.25	0.10	-
н30	538449.62	1309882.76	0.10	-
н31	538448.58	1309882.74	0.10	-
н32	538446.69	1309882.20	0.10	-
н33	538443.64	1309920.03	0.10	-
н34	538445.39	1309920.17	0.10	-
н35	538446.37	1309920.48	0.10	-
н36	538447.07	1309921.24	0.10	-
н37	538447.30	1309922.25	0.10	-
н38	538446.99	1309923.24	0.10	-
н39	538446.24	1309923.94	0.10	-
н40	538445.14	1309924.16	0.10	-
н41	538443.45	1309924.02	0.10	-
н42	538443.15	1309943.89	0.10	-
н43	538443.17	1309946.30	0.10	-
н44	538466.09	1309992.44	0.10	-
н45	538466.21	1309993.46	0.10	-
н46	538463.34	1310015.87	0.10	-
н47	538528.05	1310024.63	0.10	-
н48	538529.04	1310024.99	0.10	-
н49	538529.71	1310025.77	0.10	-
н50	538529.88	1310026.80	0.10	-
н51	538528.48	1310044.34	0.10	-
н52	538525.34	1310059.36	0.10	-
н53	538524.38	1310068.91	0.10	-
н54	538524.21	1310073.81	0.10	-
н55	538526.57	1310073.99	0.10	-

н56	538527.56	1310074.32	0.10	-
н57	538528.25	1310075.09	0.10	-
н58	538528.45	1310076.12	0.10	-
н59	538527.03	1310096.16	0.10	-
н60	538525.80	1310113.74	0.10	-
н61	538524.37	1310139.13	0.10	-
н62	538521.88	1310184.30	0.10	-
н63	538522.20	1310202.25	0.10	-
н64	538521.78	1310211.81	0.10	-
н65	538521.32	1310223.12	0.10	-
н66	538545.47	1310224.79	0.10	-
н67	538568.31	1310225.46	0.10	-
н68	538591.42	1310228.13	0.10	-
н69	538606.51	1310229.32	0.10	-
н70	538607.36	1310214.74	0.10	-
н71	538607.88	1310205.88	0.10	-
н72	538608.22	1310204.90	0.10	-
н73	538608.99	1310204.21	0.10	-
н74	538610.01	1310204.00	0.10	-
н75	538610.99	1310204.33	0.10	-
н76	538611.68	1310205.10	0.10	-
н77	538611.87	1310206.13	0.10	-
н78	538611.36	1310214.81	0.10	-
н79	538610.50	1310229.64	0.10	-
н80	538621.57	1310230.51	0.10	-
н81	538644.54	1310232.33	0.10	-
н82	538667.99	1310232.71	0.10	-
н83	538680.19	1310232.90	0.10	-
н84	538680.19	1310216.08	0.10	-
н85	538680.19	1310211.07	0.10	-
н86	538680.47	1310210.08	0.10	-
н87	538681.20	1310209.35	0.10	-
н88	538682.20	1310209.08	0.10	-
н89	538682.68	1310209.21	0.10	-
н90	538683.20	1310209.36	0.10	-
н91	538683.93	1310210.09	0.10	-
н92	538684.19	1310211.11	0.10	-
н93	538684.19	1310232.96	0.10	-
н94	538697.68	1310233.18	0.10	-
н95	538740.60	1310233.87	0.10	-
н96	538781.60	1310234.52	0.10	-
н97	538795.53	1310234.75	0.10	-
н98	538805.05	1310238.23	0.10	-
н99	538816.38	1310238.81	0.10	-
н100	538816.77	1310234.76	0.10	-
н101	538817.10	1310233.77	0.10	-
н102	538817.87	1310233.08	0.10	-
н103	538818.89	1310232.88	0.10	-
н104	538835.42	1310233.89	0.10	-
н105	538835.79	1310231.92	0.10	-
н106	538836.25	1310231.00	0.10	-
н107	538837.10	1310230.41	0.10	-
н108	538838.13	1310230.31	0.10	-
н109	538855.74	1310231.76	0.10	-
н110	538860.65	1310222.82	0.10	-
н111	538861.37	1310222.09	0.10	-
н112	538862.36	1310221.79	0.10	-
н113	538863.37	1310222.02	0.10	-
н114	538864.12	1310222.73	0.10	-
н115	538864.42	1310223.72	0.10	-
н116	538864.16	1310224.75	0.10	-
н117	538858.61	1310234.83	0.10	-
н118	538857.89	1310235.56	0.10	-
н119	538856.90	1310235.85	0.10	-
н120	538839.39	1310234.43	0.10	-
н121	538839.02	1310236.38	0.10	-
н122	538838.57	1310237.29	0.10	-
н123	538837.72	1310237.88	0.10	-

н124	538836.89	1310237.95	0.10	-
н125	538836.00	1310251.55	0.10	-
н126	538835.66	1310252.51	0.10	-
н127	538834.89	1310253.20	0.10	-
н128	538833.87	1310253.42	0.10	-
н129	538832.89	1310253.09	0.10	-
н130	538832.20	1310252.32	0.10	-
н131	538832.00	1310251.29	0.10	-
н132	538832.89	1310237.74	0.10	-
н133	538820.58	1310236.99	0.10	-
н134	538820.36	1310239.25	0.10	-
н135	538821.16	1310240.04	0.10	-
н136	538821.38	1310241.06	0.10	-
н137	538818.86	1310295.15	0.10	-
н138	538829.31	1310296.12	0.10	-
н139	538830.28	1310296.48	0.10	-
н140	538830.94	1310297.27	0.10	-
н141	538831.12	1310298.29	0.10	-
н142	538830.77	1310299.27	0.10	-
н143	538829.97	1310299.93	0.10	-
н144	538828.95	1310300.10	0.10	-
н145	538818.67	1310299.14	0.10	-
н146	538816.82	1310338.86	0.10	-
н147	538827.99	1310338.89	0.10	-
н148	538828.98	1310339.16	0.10	-
н149	538829.72	1310339.89	0.10	-
н150	538829.99	1310340.89	0.10	-
н151	538829.72	1310341.89	0.10	-
н152	538829.00	1310342.62	0.10	-
н153	538827.99	1310342.89	0.10	-
н154	538816.63	1310342.86	0.10	-
н155	538816.00	1310356.42	0.10	-
н156	538827.42	1310356.55	0.10	-
н157	538828.41	1310356.83	0.10	-
н158	538829.13	1310357.56	0.10	-
н159	538829.40	1310358.56	0.10	-
н160	538829.13	1310359.56	0.10	-
н161	538828.39	1310360.29	0.10	-
н162	538827.38	1310360.55	0.10	-
н163	538815.82	1310360.42	0.10	-
н164	538814.57	1310387.22	0.10	-
н165	538814.28	1310388.22	0.10	-
н166	538813.53	1310388.93	0.10	-
н167	538812.51	1310389.16	0.10	-
н168	538812.34	1310392.05	0.10	-
н169	538825.98	1310392.17	0.10	-
н170	538826.97	1310392.46	0.10	-
н171	538827.70	1310393.19	0.10	-
н172	538827.96	1310394.19	0.10	-
н173	538827.69	1310395.19	0.10	-
н174	538826.96	1310395.92	0.10	-
н175	538825.95	1310396.18	0.10	-
н176	538812.16	1310396.05	0.10	-
н177	538811.89	1310401.86	0.10	-
н178	538809.66	1310429.46	0.10	-
н179	538824.65	1310429.57	0.10	-
н180	538825.64	1310429.84	0.10	-
н181	538826.38	1310430.57	0.10	-
н182	538826.65	1310431.56	0.10	-
н183	538826.39	1310432.57	0.10	-
н184	538825.66	1310433.30	0.10	-
н185	538824.66	1310433.57	0.10	-
н186	538809.37	1310433.45	0.10	-
н187	538807.72	1310460.94	0.10	-
н188	538809.01	1310461.04	0.10	-
н189	538809.99	1310461.35	0.10	-
н191	538810.95	1310463.10	0.10	-



н192	538810.21	1310478.50	0.10	–
н193	538822.75	1310479.33	0.10	–
н194	538823.68	1310479.65	0.10	–
н195	538824.39	1310480.40	0.10	–
н196	538824.62	1310481.41	0.10	–
н197	538824.31	1310482.40	0.10	–
н198	538823.55	1310483.10	0.10	–
н199	538822.49	1310483.34	0.10	–
н200	538810.01	1310482.50	0.10	–
н201	538809.62	1310490.68	0.10	–
н202	538813.39	1310500.09	0.10	–
н203	538813.87	1310526.65	0.10	–
н204	538813.97	1310532.10	0.10	–
н205	538820.44	1310532.22	0.10	–
н206	538821.42	1310532.54	0.10	–
н207	538822.13	1310533.29	0.10	–
н208	538822.36	1310534.30	0.10	–
н209	538822.05	1310535.29	0.10	–
н210	538821.29	1310535.99	0.10	–
н211	538820.27	1310536.22	0.10	–
н212	538813.71	1310536.12	0.10	–
н213	538813.33	1310536.46	0.10	–
н214	538812.95	1310536.81	0.10	–
н215	538811.94	1310537.04	0.10	–
н216	538810.95	1310536.72	0.10	–
н217	538810.25	1310535.96	0.10	–
н218	538810.02	1310535.07	0.10	–
н219	538809.41	1310500.89	0.10	–
н220	538805.58	1310491.36	0.10	–
н221	538806.12	1310480.28	0.10	–
н222	538806.86	1310464.89	0.10	–
н223	538805.46	1310464.78	0.10	–
н224	538804.50	1310464.43	0.10	–
н225	538803.82	1310463.66	0.10	–
н226	538803.62	1310462.64	0.10	–
н227	538805.49	1310431.30	0.10	–
н228	538807.89	1310401.60	0.10	–
н229	538808.25	1310393.94	0.10	–
н230	538808.57	1310387.03	0.10	–
н231	538808.90	1310386.06	0.10	–
н232	538809.66	1310385.36	0.10	–
н233	538810.66	1310385.13	0.10	–
н234	538811.91	1310358.31	0.10	–
н235	538812.72	1310340.76	0.10	–
н236	538814.77	1310296.87	0.10	–
н237	538817.29	1310242.87	0.10	–
н238	538804.25	1310242.19	0.10	–
н239	538794.79	1310238.73	0.10	–
н240	538783.53	1310238.55	0.10	–
н241	538783.37	1310248.42	0.10	–
н242	538783.09	1310249.41	0.10	–
н243	538782.36	1310250.14	0.10	–
н244	538781.36	1310250.41	0.10	–
н245	538780.36	1310250.14	0.10	–
н246	538779.63	1310249.41	0.10	–
н247	538779.37	1310248.39	0.10	–
н248	538779.53	1310238.49	0.10	–
н249	538742.36	1310237.90	0.10	–
н250	538741.43	1310246.82	0.10	–
н251	538741.05	1310247.77	0.10	–
н252	538740.25	1310248.43	0.10	–
н253	538739.23	1310248.60	0.10	–
н254	538738.82	1310248.44	0.10	–
н255	538738.26	1310248.23	0.10	–
н256	538737.61	1310247.43	0.10	–
н257	538737.45	1310246.40	0.10	–
н258	538738.35	1310237.83	0.10	–

н259	538719.30	1310237.52	0.10	–
н260	538699.65	1310237.21	0.10	–
н261	538699.65	1310245.24	0.10	–
н262	538699.39	1310246.23	0.10	–
н263	538698.67	1310246.96	0.10	–
н264	538697.67	1310247.24	0.10	–
н265	538696.67	1310246.97	0.10	–
н266	538695.93	1310246.25	0.10	–
н267	538695.65	1310245.26	0.10	–
н268	538695.65	1310237.15	0.10	–
н269	538670.21	1310236.74	0.10	–
н270	538670.66	1310240.51	0.10	–
н271	538671.05	1310243.75	0.10	–
н272	538671.05	1310244.60	0.10	–
н273	538670.28	1310245.60	0.10	–
н274	538669.32	1310245.99	0.10	–
н275	538669.23	1310245.98	0.10	–
н276	538668.29	1310245.84	0.10	–
н277	538667.48	1310245.21	0.10	–
н278	538667.08	1310244.25	0.10	–
н279	538666.18	1310236.68	0.10	–
н280	538644.36	1310236.33	0.10	–
н281	538623.38	1310234.67	0.10	–
н282	538623.32	1310238.62	0.10	–
н283	538623.30	1310239.94	0.10	–
н284	538623.02	1310240.94	0.10	–
н285	538622.28	1310241.66	0.10	–
н286	538621.28	1310241.91	0.10	–
н287	538620.28	1310241.63	0.10	–
н288	538619.84	1310241.17	0.10	–
н289	538619.56	1310240.88	0.10	–
н290	538619.30	1310239.89	0.10	–
н291	538619.39	1310234.35	0.10	–
н292	538608.23	1310233.47	0.10	–
н293	538591.04	1310232.11	0.10	–
н294	538568.02	1310229.45	0.10	–
н295	538547.36	1310228.84	0.10	–
н296	538547.36	1310228.94	0.10	–
н297	538547.31	1310235.08	0.10	–
н298	538547.00	1310236.14	0.10	–
н299	538546.24	1310236.84	0.10	–
н300	538545.23	1310237.06	0.10	–
н301	538544.24	1310236.75	0.10	–
н302	538543.54	1310235.99	0.10	–
н303	538543.31	1310234.98	0.10	–
н304	538543.31	1310228.82	0.10	–
н305	538543.31	1310228.65	0.10	–
н306	538521.22	1310227.12	0.10	–
н307	538520.62	1310253.34	0.10	–
н308	538519.95	1310282.70	0.10	–
н309	538519.09	1310318.90	0.10	–
н310	538518.14	1310352.26	0.10	–
н311	538624.80	1310357.38	0.10	–
н312	538627.37	1310357.51	0.10	–
н313	538643.45	1310358.28	0.10	–
н314	538645.41	1310358.92	0.10	–
н315	538646.81	1310360.44	0.10	–
н316	538647.26	1310362.46	0.10	–
н317	538646.64	1310364.43	0.10	–
н318	538645.45	1310365.52	0.10	–
н319	538645.12	1310365.83	0.10	–
н320	538643.09	1310366.26	0.10	–
н321	538631.30	1310365.69	0.10	–
н322	538622.21	1310365.26	0.10	–
н323	538608.28	1310364.59	0.10	–
н324	538517.86	1310360.25	0.10	–
н325	538516.64	1310394.29	0.10	–

н326	538515.47	1310426.99	0.10	–
н327	538515.03	1310439.11	0.10	–
н328	538514.56	1310440.00	0.10	–
н329	538510.97	1310442.56	0.10	–
н330	538510.77	1310463.28	0.10	–
н331	538510.71	1310469.59	0.10	–
н332	538509.64	1310492.31	0.10	–
н333	538518.29	1310528.46	0.10	–
н334	538520.53	1310537.81	0.10	–
н335	538522.68	1310538.86	0.10	–
н336	538523.31	1310539.56	0.10	–
н337	538529.84	1310564.08	0.10	–
н338	538540.23	1310593.96	0.10	–
н339	538552.47	1310629.15	0.10	–
н340	538557.31	1310643.08	0.10	–
н341	538569.65	1310660.13	0.10	–
н342	538572.90	1310664.62	0.10	–
н343	538599.60	1310694.14	0.10	–
н344	538617.57	1310713.81	0.10	–
н345	538628.01	1310725.23	0.10	–
н346	538641.52	1310712.83	0.10	–
н347	538623.59	1310693.81	0.10	–
н348	538596.46	1310665.03	0.10	–
н349	538595.80	1310664.33	0.10	–
н350	538595.33	1310663.46	0.10	–
н351	538595.32	1310662.43	0.10	–
н352	538595.82	1310661.53	0.10	–
н353	538596.72	1310661.00	0.10	–
н354	538597.75	1310660.99	0.10	–
н355	538606.38	1310652.47	0.10	–
н356	538612.65	1310646.27	0.10	–
н357	538613.51	1310645.78	0.10	–
н358	538614.54	1310645.76	0.10	–
н359	538615.45	1310646.26	0.10	–
н360	538615.99	1310647.15	0.10	–
н361	538616.01	1310648.18	0.10	–
н362	538615.49	1310649.09	0.10	–
н363	538608.91	1310655.60	0.10	–
н364	538600.72	1310663.70	0.10	–
н365	538625.13	1310689.62	0.10	–
н366	538639.17	1310676.54	0.10	–
н367	538640.09	1310676.06	0.10	–
н368	538641.12	1310676.10	0.10	–
н369	538642.01	1310676.64	0.10	–
н370	538642.49	1310677.55	0.10	–
н371	538642.46	1310678.58	0.10	–
н372	538641.89	1310679.47	0.10	–
н373	538627.88	1310692.53	0.10	–
н374	538645.82	1310711.56	0.10	–
н375	538649.90	1310715.88	0.10	–
н376	538654.98	1310711.42	0.10	–
н377	538662.73	1310704.60	0.10	–
н378	538663.65	1310704.15	0.10	–
н379	538664.68	1310704.15	0.10	–
н380	538665.55	1310704.75	0.10	–
н381	538666.03	1310705.67	0.10	–
н382	538665.98	1310706.70	0.10	–
н383	538665.39	1310707.59	0.10	–
н384	538657.56	1310714.47	0.10	–
н385	538652.64	1310718.80	0.10	–
н386	538708.90	1310778.45	0.10	–
н387	538718.55	1310769.36	0.10	–
н388	538719.46	1310768.88	0.10	–
н389	538720.49	1310768.90	0.10	–
н390	538721.38	1310769.44	0.10	–
н391	538721.88	1310770.35	0.10	–
н392	538721.86	1310771.38	0.10	–

н393	538721.30	1310772.27	0.10	–
н394	538711.56	1310781.44	0.10	–
н395	538711.86	1310782.06	0.10	–
н396	538711.80	1310783.09	0.10	–
н397	538711.23	1310783.96	0.10	–
н398	538710.30	1310784.42	0.10	–
н399	538709.27	1310784.36	0.10	–
н400	538708.41	1310783.77	0.10	–
н401	538707.36	1310782.64	0.10	–
н402	538644.26	1310715.74	0.10	–
н403	538630.81	1310728.10	0.10	–
н404	538656.27	1310755.59	0.10	–
н405	538696.00	1310798.22	0.10	–
н406	538700.72	1310803.28	0.10	–
н407	538741.82	1310847.20	0.10	–
н408	538742.37	1310848.08	0.10	–
н409	538742.40	1310849.11	0.10	–
н410	538741.88	1310850.02	0.10	–
н411	538706.58	1310886.66	0.10	–
н412	538664.58	1310943.98	0.10	–
н413	538641.76	1310965.24	0.10	–
н414	538648.99	1310973.13	0.10	–
н415	538650.13	1310974.37	0.10	–
н416	538652.72	1310977.19	0.10	–
н417	538653.09	1310977.78	0.10	–
н418	538653.13	1310978.48	0.10	–
н419	538701.52	1311009.09	0.10	–
н420	538703.02	1311010.04	0.10	–
н421	538710.13	1311013.32	0.10	–
н422	538717.13	1311003.42	0.10	–
н423	538717.93	1311002.77	0.10	–
н424	538718.95	1311002.59	0.10	–
н425	538719.93	1311002.94	0.10	–
н426	538720.59	1311003.74	0.10	–
н427	538720.77	1311004.76	0.10	–
н428	538720.40	1311005.73	0.10	–
н429	538712.44	1311016.98	0.10	–
н430	538711.66	1311017.62	0.10	–
н431	538710.65	1311017.81	0.10	–
н432	538709.65	1311017.50	0.10	–
н433	538709.53	1311017.44	0.10	–
н434	538701.10	1311013.56	0.10	–
н435	538651.07	1310981.91	0.10	–
н436	538633.05	1311007.33	0.10	–
н437	538623.15	1311021.29	0.10	–
н438	538670.19	1311056.26	0.10	–
н439	538670.84	1311057.06	0.10	–
н440	538671.00	1311058.08	0.10	–
н441	538670.64	1311059.05	0.10	–
н442	538669.84	1311059.71	0.10	–
н443	538668.82	1311059.88	0.10	–
н444	538667.74	1311059.42	0.10	–
н445	538620.84	1311024.55	0.10	–
н446	538614.98	1311032.82	0.10	–
н447	538604.43	1311047.69	0.10	–
н448	538607.21	1311049.66	0.10	–
н449	538663.53	1311089.59	0.10	–
н450	538664.18	1311090.39	0.10	–
н451	538664.37	1311091.40	0.10	–
н452	538664.02	1311092.38	0.10	–
н453	538663.22	1311093.05	0.10	–
н454	538662.21	1311093.05	0.10	–
н455	538661.23	1311092.86	0.10	–
н456	538605.05	1311053.04	0.10	–
н457	538602.12	1311050.96	0.10	–
н458	538592.71	1311064.22	0.10	–
н459	538571.43	1311094.24	0.10	–

н460	538566.65	1311100.98	0.10	–
н461	538572.98	1311105.47	0.10	–
н462	538621.65	1311139.98	0.10	–
н463	538622.30	1311140.77	0.10	–
н464	538622.48	1311141.79	0.10	–
н465	538622.13	1311142.76	0.10	–
н466	538621.33	1311143.42	0.10	–
н467	538620.32	1311143.61	0.10	–
н468	538619.34	1311143.24	0.10	–
н469	538570.79	1311108.82	0.10	–
н470	538564.34	1311104.24	0.10	–
н471	538533.40	1311147.88	0.10	–
н472	538598.01	1311189.87	0.10	–
н473	538598.69	1311190.64	0.10	–
н474	538598.91	1311191.65	0.10	–
н475	538598.60	1311192.63	0.10	–
н476	538597.83	1311193.33	0.10	–
н477	538596.82	1311193.55	0.10	–
н478	538595.83	1311193.22	0.10	–
н479	538531.08	1311151.14	0.10	–
н480	538529.87	1311152.84	0.10	–
н481	538529.10	1311153.52	0.10	–
н482	538528.09	1311153.74	0.10	–
н483	538527.11	1311153.43	0.10	–
н484	538520.20	1311149.27	0.10	–
н485	538490.16	1311191.63	0.10	–
н486	538490.49	1311194.14	0.10	–
н487	538490.26	1311194.92	0.10	–
н488	538466.11	1311227.45	0.10	–
н489	538525.36	1311274.15	0.10	–
н490	538525.97	1311274.96	0.10	–
н491	538526.10	1311275.98	0.10	–
н492	538525.71	1311276.94	0.10	–
н493	538524.88	1311277.57	0.10	–
н494	538523.86	1311277.71	0.10	–
н495	538522.89	1311277.29	0.10	–
н496	538463.72	1311230.65	0.10	–
н497	538426.71	1311278.99	0.10	–
н498	538473.05	1311318.98	0.10	–
н499	538473.63	1311319.85	0.10	–
н500	538473.70	1311320.88	0.10	–
н501	538473.25	1311321.82	0.10	–
н502	538472.39	1311322.39	0.10	–
н503	538471.36	1311322.46	0.10	–
н504	538470.42	1311321.99	0.10	–
н505	538424.31	1311282.20	0.10	–
н506	538413.21	1311297.13	0.10	–
н507	538456.98	1311339.29	0.10	–
н508	538457.51	1311340.19	0.10	–
н509	538457.52	1311341.22	0.10	–
н510	538457.02	1311342.13	0.10	–
н511	538456.13	1311342.66	0.10	–
н512	538455.10	1311342.68	0.10	–
н513	538454.19	1311342.16	0.10	–
н514	538410.81	1311300.36	0.10	–
н515	538396.12	1311320.14	0.10	–
н516	538387.95	1311332.47	0.10	–
н517	538386.93	1311334.43	0.10	–
н518	538381.38	1311345.09	0.10	–
н519	538370.79	1311368.32	0.10	–
н520	538370.34	1311369.31	0.10	–
н521	538368.14	1311374.14	0.10	–
н522	538363.28	1311383.96	0.10	–
н523	538358.12	1311392.99	0.10	–
н524	538352.40	1311401.54	0.10	–
н525	538355.85	1311405.06	0.10	–
н526	538356.37	1311405.94	0.10	–

н527	538356.39	1311406.98	0.10	–
н528	538355.89	1311407.88	0.10	–
н529	538355.00	1311408.41	0.10	–
н530	538353.97	1311408.43	0.10	–
н531	538353.06	1311407.92	0.10	–
н532	538349.93	1311404.73	0.10	–
н533	538346.05	1311409.22	0.10	–
н534	538344.43	1311410.84	0.10	–
н535	538341.34	1311413.94	0.10	–
н536	538337.24	1311418.05	0.10	–
н537	538325.88	1311427.55	0.10	–
н538	538313.76	1311436.49	0.10	–
н539	538306.80	1311441.56	0.10	–
н540	538310.49	1311446.03	0.10	–
н541	538309.48	1311446.98	0.10	–
н542	538322.17	1311462.69	0.10	–
н543	538325.41	1311466.70	0.10	–
н544	538342.39	1311487.71	0.10	–
н545	538383.70	1311538.84	0.10	–
н546	538388.01	1311535.40	0.10	–
н547	538388.13	1311535.31	0.10	–
н548	538400.07	1311516.61	0.10	–
н549	538418.37	1311487.94	0.10	–
н550	538437.19	1311458.46	0.10	–
н551	538442.74	1311449.77	0.10	–
н552	538443.64	1311448.36	0.10	–
н553	538447.23	1311442.73	0.10	–
н554	538468.52	1311418.20	0.10	–
н555	538481.15	1311403.65	0.10	–
н556	538488.82	1311394.80	0.10	–
н557	538489.93	1311393.53	0.10	–
н558	538490.34	1311393.14	0.10	–
н559	538491.33	1311392.86	0.10	–
н560	538497.00	1311394.59	0.10	–
н561	538505.55	1311400.15	0.10	–
н562	538506.79	1311398.20	0.10	–
н563	538513.31	1311387.97	0.10	–
н564	538512.78	1311387.25	0.10	–
н565	538512.62	1311386.23	0.10	–
н566	538512.99	1311385.26	0.10	–
н567	538513.79	1311384.61	0.10	–
н568	538514.81	1311384.45	0.10	–
н569	538515.86	1311384.86	0.10	–
н570	538517.02	1311385.74	0.10	–
н571	538517.77	1311386.55	0.10	–
н572	538518.00	1311387.55	0.10	–
н573	538517.68	1311388.55	0.10	–
н574	538510.28	1311400.16	0.10	–
н575	538508.91	1311402.32	0.10	–
н576	538544.68	1311425.53	0.10	–
н577	538547.70	1311421.15	0.10	–
н578	538567.86	1311391.94	0.10	–
н579	538585.39	1311366.53	0.10	–
н580	538556.32	1311349.26	0.10	–
н581	538555.71	1311349.90	0.10	–
н582	538554.82	1311350.42	0.10	–
н583	538553.79	1311350.45	0.10	–
н584	538552.88	1311349.96	0.10	–
н585	538552.34	1311349.07	0.10	–
н586	538552.31	1311348.04	0.10	–
н587	538552.83	1311347.12	0.10	–
н588	538554.92	1311345.00	0.10	–
н589	538555.18	1311344.81	0.10	–
н590	538556.20	1311344.67	0.10	–
н591	538556.98	1311344.99	0.10	–
н592	538587.67	1311363.23	0.10	–
н593	538612.12	1311327.79	0.10	–

н594	538621.95	1311313.54	0.10	–
н595	538607.00	1311303.27	0.10	–
н596	538606.34	1311302.48	0.10	–
н597	538606.15	1311301.47	0.10	–
н598	538606.48	1311300.49	0.10	–
н599	538607.27	1311299.81	0.10	–
н600	538608.28	1311299.62	0.10	–
н601	538609.26	1311299.98	0.10	–
н602	538624.22	1311310.25	0.10	–
н603	538628.98	1311303.36	0.10	–
н604	538629.86	1311302.08	0.10	–
н605	538607.64	1311287.64	0.10	–
н606	538607.39	1311287.40	0.10	–
н607	538607.11	1311286.50	0.10	–
н608	538607.16	1311286.09	0.10	–
н609	538608.66	1311281.51	0.10	–
н610	538605.71	1311279.48	0.10	–
н611	538605.06	1311278.69	0.10	–
н612	538604.86	1311277.68	0.10	–
н613	538605.20	1311276.70	0.10	–
н614	538605.98	1311276.02	0.10	–
н615	538606.99	1311275.82	0.10	–
н616	538607.98	1311276.18	0.10	–
н617	538612.81	1311279.50	0.10	–
н618	538613.18	1311280.70	0.10	–
н619	538611.54	1311285.42	0.10	–
н620	538632.13	1311298.79	0.10	–
н621	538634.98	1311294.66	0.10	–
н622	538644.63	1311278.99	0.10	–
н623	538644.99	1311278.34	0.10	–
н624	538647.48	1311273.84	0.10	–
н625	538649.07	1311272.32	0.10	–
н626	538643.93	1311261.03	0.10	–
н627	538643.79	1311260.01	0.10	–
н628	538644.16	1311259.05	0.10	–
н629	538644.97	1311258.40	0.10	–
н630	538645.99	1311258.24	0.10	–
н631	538646.96	1311258.62	0.10	–
н632	538647.58	1311259.41	0.10	–
н633	538652.16	1311269.46	0.10	–
н634	538660.19	1311262.68	0.10	–
н635	538673.73	1311239.17	0.10	–
н636	538650.99	1311226.36	0.10	–
н637	538650.27	1311225.63	0.10	–
н638	538649.99	1311224.63	0.10	–
н639	538650.24	1311223.63	0.10	–
н640	538650.97	1311222.89	0.10	–
н641	538651.96	1311222.61	0.10	–
н642	538652.98	1311222.88	0.10	–
н643	538675.73	1311235.70	0.10	–
н644	538684.65	1311220.21	0.10	–
н645	538697.82	1311197.34	0.10	–
н646	538681.63	1311188.70	0.10	–
н647	538680.46	1311191.30	0.10	–
н648	538679.79	1311192.07	0.10	–
н649	538678.82	1311192.43	0.10	–
н650	538677.80	1311192.26	0.10	–
н651	538677.01	1311191.59	0.10	–
н652	538676.65	1311190.63	0.10	–
н653	538676.84	1311189.59	0.10	–
н654	538679.02	1311184.81	0.10	–
н655	538679.52	1311184.22	0.10	–
н656	538679.67	1311184.17	0.10	–
н657	538680.50	1311183.88	0.10	–
н658	538681.38	1311184.04	0.10	–
н659	538699.82	1311193.87	0.10	–
н660	538719.45	1311159.77	0.10	–

н661	538697.05	1311146.87	0.10	–
н662	538696.33	1311146.14	0.10	–
н663	538696.06	1311145.14	0.10	–
н664	538696.31	1311144.14	0.10	–
н665	538697.04	1311143.40	0.10	–
н666	538698.04	1311143.13	0.10	–
н667	538699.05	1311143.41	0.10	–
н668	538721.45	1311156.30	0.10	–
н669	538722.23	1311154.93	0.10	–
н670	538722.96	1311154.21	0.10	–
н671	538723.95	1311153.92	0.10	–
н672	538724.95	1311154.16	0.10	–
н673	538732.65	1311157.77	0.10	–
н674	538735.09	1311153.98	0.10	–
н675	538743.28	1311119.52	0.10	–
н676	538743.79	1311118.78	0.10	–
н677	538728.46	1311107.16	0.10	–
н678	538727.84	1311106.33	0.10	–
н679	538727.70	1311105.30	0.10	–
н680	538728.08	1311104.34	0.10	–
н681	538728.90	1311103.71	0.10	–
н682	538729.92	1311103.57	0.10	–
н683	538730.88	1311103.97	0.10	–
н684	538746.05	1311115.48	0.10	–
н685	538774.33	1311074.26	0.10	–
н686	538775.62	1311072.39	0.10	–
н687	538781.65	1311040.21	0.10	–
н688	538764.41	1311032.68	0.10	–
н689	538762.24	1311037.85	0.10	–
н690	538761.60	1311038.67	0.10	–
н691	538760.65	1311039.05	0.10	–
н692	538759.62	1311038.91	0.10	–
н693	538758.81	1311038.26	0.10	–
н694	538758.42	1311037.31	0.10	–
н695	538758.56	1311036.28	0.10	–
н696	538760.74	1311031.08	0.10	–
н697	538757.63	1311029.73	0.10	–
н698	538756.99	1311029.28	0.10	–
н699	538756.55	1311028.34	0.10	–
н700	538756.63	1311027.40	0.10	–
н701	538757.89	1311024.19	0.10	–
н702	538759.29	1311020.61	0.10	–
н703	538759.91	1311019.80	0.10	–
н704	538760.85	1311019.37	0.10	–
н705	538761.88	1311019.48	0.10	–
н706	538762.72	1311020.08	0.10	–
н707	538763.14	1311021.02	0.10	–
н708	538763.02	1311022.06	0.10	–
н709	538761.53	1311025.86	0.10	–
н710	538761.13	1311026.89	0.10	–
н711	538782.43	1311036.19	0.10	–
н712	538782.74	1311035.56	0.10	–
н713	538782.91	1311035.21	0.10	–
н714	538783.76	1311034.63	0.10	–
н715	538784.79	1311034.55	0.10	–
н716	538785.72	1311035.00	0.10	–
н717	538786.31	1311035.85	0.10	–
н718	538786.37	1311036.90	0.10	–
н719	538786.31	1311037.20	0.10	–
н720	538785.88	1311039.39	0.10	–
н721	538779.40	1311073.95	0.10	–
н722	538777.77	1311076.32	0.10	–
н723	538747.00	1311121.16	0.10	–
н724	538738.83	1311155.56	0.10	–
н725	538737.10	1311158.25	0.10	–
н726	538745.28	1311163.51	0.10	–
н727	538745.97	1311164.27	0.10	–



н728	538746.19	1311165.28	0.10	–
н729	538745.89	1311166.27	0.10	–
н730	538745.12	1311166.97	0.10	–
н731	538744.12	1311167.20	0.10	–
н732	538743.12	1311166.88	0.10	–
н733	538734.94	1311161.62	0.10	–
н734	538734.58	1311162.18	0.10	–
н735	538733.81	1311162.85	0.10	–
н736	538732.80	1311163.08	0.10	–
н737	538731.82	1311162.78	0.10	–
н738	538724.71	1311158.65	0.10	–
н739	538702.61	1311197.03	0.10	–
н740	538702.32	1311197.54	0.10	–
н741	538688.14	1311222.17	0.10	–
н742	538678.21	1311239.42	0.10	–
н743	538663.30	1311265.29	0.10	–
н744	538654.10	1311273.05	0.10	–
н745	538650.69	1311276.31	0.10	–
н746	538648.09	1311281.01	0.10	–
н747	538644.64	1311286.60	0.10	–
н748	538640.14	1311293.90	0.10	–
н749	538640.86	1311294.68	0.10	–
н750	538641.09	1311295.69	0.10	–
н751	538640.78	1311296.68	0.10	–
н752	538640.02	1311297.38	0.10	–
н753	538639.01	1311297.61	0.10	–
н754	538638.03	1311297.29	0.10	–
н755	538634.29	1311302.70	0.10	–
н756	538626.55	1311313.92	0.10	–
н757	538615.43	1311330.04	0.10	–
н758	538589.90	1311367.04	0.10	–
н759	538571.36	1311393.91	0.10	–
н760	538551.21	1311423.11	0.10	–
н761	538546.86	1311429.41	0.10	–
н762	538546.08	1311430.06	0.10	–
н763	538545.06	1311430.25	0.10	–
н764	538544.09	1311429.92	0.10	–
н765	538505.05	1311404.59	0.10	–
н766	538495.28	1311398.25	0.10	–
н767	538493.06	1311397.55	0.10	–
н768	538492.03	1311397.22	0.10	–
н769	538485.50	1311404.75	0.10	–
н770	538489.60	1311408.22	0.10	–
н771	538490.18	1311409.07	0.10	–
н772	538490.29	1311410.10	0.10	–
н773	538489.86	1311411.04	0.10	–
н774	538489.02	1311411.64	0.10	–
н775	538487.99	1311411.74	0.10	–
н776	538487.05	1311411.31	0.10	–
н777	538482.88	1311407.77	0.10	–
н778	538471.55	1311420.82	0.10	–
н779	538450.45	1311445.13	0.10	–
н780	538447.44	1311449.84	0.10	–
н781	538458.44	1311453.99	0.10	–
н782	538459.27	1311454.59	0.10	–
н783	538459.70	1311455.53	0.10	–
н784	538459.60	1311456.56	0.10	–
н785	538459.00	1311457.41	0.10	–
н786	538458.06	1311457.84	0.10	–
н787	538457.03	1311457.73	0.10	–
н788	538456.26	1311457.44	0.10	–
н789	538445.24	1311453.29	0.10	–
н790	538441.64	1311458.93	0.10	–
н791	538447.43	1311462.63	0.10	–
н792	538448.12	1311463.39	0.10	–
н793	538448.34	1311464.40	0.10	–
н794	538448.04	1311465.39	0.10	–

н795	538447.28	1311466.09	0.10	–
н796	538446.27	1311466.32	0.10	–
н797	538445.28	1311466.00	0.10	–
н798	538439.48	1311462.30	0.10	–
н799	538421.27	1311490.84	0.10	–
н800	538402.96	1311519.53	0.10	–
н801	538391.57	1311537.37	0.10	–
н802	538423.46	1311576.20	0.10	–
н803	538424.81	1311575.08	0.10	–
н804	538425.79	1311574.67	0.10	–
н805	538426.82	1311574.78	0.10	–
н806	538427.65	1311575.40	0.10	–
н807	538428.07	1311576.35	0.10	–
н808	538427.95	1311577.37	0.10	–
н809	538427.35	1311578.18	0.10	–
н810	538426.00	1311579.29	0.10	–
н811	538426.62	1311580.05	0.10	–
н812	538427.04	1311580.96	0.10	–
н813	538426.95	1311581.99	0.10	–
н814	538426.37	1311582.85	0.10	–
н815	538425.43	1311583.29	0.10	–
н816	538425.36	1311583.28	0.10	–
н817	538424.40	1311583.21	0.10	–
н818	538423.55	1311582.61	0.10	–
н819	538421.23	1311579.79	0.10	–
н820	538420.62	1311589.86	0.10	–
н821	538420.31	1311590.85	0.10	–
н822	538419.54	1311591.54	0.10	–
н823	538418.53	1311591.77	0.10	–
н824	538417.55	1311591.45	0.10	–
н825	538416.85	1311590.69	0.10	–
н826	538416.62	1311589.65	0.10	–
н827	538417.50	1311575.24	0.10	–
н828	538388.59	1311540.04	0.10	–
н829	538386.73	1311541.54	0.10	–
н830	538388.08	1311543.93	0.10	–
н831	538393.96	1311554.32	0.10	–
н832	538394.23	1311555.31	0.10	–
н833	538393.98	1311556.31	0.10	–
н834	538393.26	1311557.06	0.10	–
н835	538392.26	1311557.34	0.10	–
н836	538391.26	1311557.09	0.10	–
н837	538390.50	1311556.32	0.10	–
н838	538383.35	1311543.68	0.10	–
н839	538382.76	1311543.64	0.10	–
н840	538382.08	1311543.19	0.10	–
н841	538361.10	1311517.23	0.10	–
н842	538342.79	1311494.56	0.10	–
н843	538338.05	1311488.71	0.10	–
н844	538322.21	1311469.09	0.10	–
н845	538318.98	1311465.10	0.10	–
н846	538306.55	1311449.72	0.10	–
н847	538303.12	1311452.92	0.10	–
н848	538294.42	1311459.46	0.10	–
н849	538252.40	1311491.35	0.10	–
н850	538216.12	1311509.63	0.10	–
н851	538212.40	1311509.38	0.10	–
н852	538180.01	1311536.32	0.10	–
н853	538180.13	1311536.60	0.10	–
н854	538179.38	1311542.38	0.10	–
н855	538165.72	1311557.86	0.10	–
н856	538121.35	1311608.13	0.10	–
н857	538005.82	1311739.02	0.10	–
н858	537990.82	1311725.79	0.10	–
н859	538004.46	1311710.34	0.10	–
н860	538120.86	1311578.46	0.10	–
н861	538157.77	1311536.64	0.10	–

н862	538157.03	1311534.51	0.10	–
н863	538158.24	1311528.78	0.10	–
н864	538159.49	1311527.37	0.10	–
н865	538205.74	1311488.90	0.10	–
н866	538212.00	1311489.31	0.10	–
н867	538241.80	1311474.29	0.10	–
н868	538281.93	1311444.02	0.10	–
н869	538287.84	1311439.57	0.10	–
н870	538290.64	1311437.29	0.10	–
н871	538298.26	1311431.22	0.10	–
н872	538302.32	1311436.13	0.10	–
н873	538321.32	1311421.93	0.10	–
н874	538332.97	1311412.32	0.10	–
н875	538336.58	1311408.71	0.10	–
н876	538339.62	1311405.68	0.10	–
н877	538340.86	1311404.44	0.10	–
н878	538345.69	1311398.79	0.10	–
н879	538352.17	1311389.24	0.10	–
н880	538357.13	1311380.64	0.10	–
н881	538361.89	1311371.17	0.10	–
н882	538362.05	1311370.82	0.10	–
н883	538365.93	1311362.42	0.10	–
н884	538368.39	1311357.10	0.10	–
н885	538375.20	1311342.01	0.10	–
н886	538381.97	1311328.83	0.10	–
н887	538382.13	1311328.59	0.10	–
н888	538390.52	1311316.00	0.10	–
н889	538406.63	1311294.29	0.10	–
н890	538420.03	1311276.25	0.10	–
н891	538459.52	1311224.82	0.10	–
н892	538483.25	1311192.83	0.10	–
н893	538482.96	1311190.62	0.10	–
н894	538483.30	1311189.18	0.10	–
н895	538516.12	1311142.90	0.10	–
н896	538517.53	1311141.58	0.10	–
н897	538519.43	1311141.14	0.10	–
н898	538521.38	1311141.81	0.10	–
н899	538526.80	1311145.07	0.10	–
н900	538609.11	1311028.98	0.10	–
н901	538627.22	1311003.44	0.10	–
н902	538644.69	1310978.80	0.10	–
н903	538634.47	1310967.65	0.10	–
н904	538633.53	1310965.95	0.10	–
н905	538633.56	1310964.01	0.10	–
н906	538634.50	1310962.44	0.10	–
н907	538659.33	1310939.29	0.10	–
н908	538701.22	1310882.14	0.10	–
н909	538733.54	1310848.60	0.10	–
н910	538696.99	1310809.54	0.10	–
н911	538694.94	1310811.48	0.10	–
н912	538694.04	1310811.96	0.10	–
н913	538693.04	1310811.96	0.10	–
н914	538692.12	1310811.41	0.10	–
н915	538691.62	1310810.50	0.10	–
н916	538691.63	1310809.47	0.10	–
н917	538692.19	1310808.58	0.10	–
н918	538694.26	1310806.62	0.10	–
н919	538692.25	1310804.47	0.10	–
н920	538690.54	1310806.07	0.10	–
н921	538689.61	1310806.55	0.10	–
н922	538688.58	1310806.55	0.10	–
н923	538687.70	1310805.96	0.10	–
н924	538687.22	1310805.05	0.10	–
н925	538687.22	1310804.02	0.10	–
н926	538687.81	1310803.15	0.10	–
н927	538689.52	1310801.55	0.10	–
н928	538652.38	1310761.70	0.10	–

н929	538644.06	1310768.93	0.10	–
н930	538643.12	1310769.37	0.10	–
н931	538642.09	1310769.30	0.10	–
н932	538641.23	1310768.72	0.10	–
н933	538640.78	1310767.78	0.10	–
н934	538640.85	1310766.76	0.10	–
н935	538641.44	1310765.91	0.10	–
н936	538649.66	1310758.77	0.10	–
н937	538613.96	1310720.20	0.10	–
н938	538607.88	1310726.40	0.10	–
н939	538606.99	1310726.90	0.10	–
н940	538605.96	1310726.91	0.10	–
н941	538605.05	1310726.41	0.10	–
н942	538604.52	1310725.52	0.10	–
н943	538604.51	1310724.48	0.10	–
н944	538605.04	1310723.58	0.10	–
н945	538611.24	1310717.26	0.10	–
н946	538595.51	1310700.04	0.10	–
н947	538589.27	1310704.91	0.10	–
н948	538588.57	1310705.18	0.10	–
н949	538588.31	1310705.28	0.10	–
н950	538587.29	1310705.16	0.10	–
н951	538586.46	1310704.53	0.10	–
н952	538586.06	1310703.58	0.10	–
н953	538586.19	1310702.55	0.10	–
н954	538586.82	1310701.74	0.10	–
н955	538592.82	1310697.07	0.10	–
н956	538576.56	1310679.10	0.10	–
н957	538573.10	1310675.28	0.10	–
н958	538567.45	1310669.04	0.10	–
н959	538565.03	1310665.69	0.10	–
н960	538559.62	1310669.28	0.10	–
н961	538558.64	1310669.59	0.10	–
н962	538557.63	1310669.39	0.10	–
н963	538556.85	1310668.71	0.10	–
н964	538556.71	1310668.31	0.10	–
н965	538556.52	1310667.73	0.10	–
н966	538557.06	1310666.33	0.10	–
н967	538557.41	1310665.94	0.10	–
н968	538562.68	1310662.45	0.10	–
н969	538554.67	1310651.38	0.10	–
н970	538551.91	1310647.57	0.10	–
н971	538551.03	1310646.35	0.10	–
н972	538546.71	1310633.91	0.10	–
н973	538542.55	1310635.92	0.10	–
н974	538541.54	1310636.09	0.10	–
н975	538540.57	1310635.74	0.10	–
н976	538539.94	1310634.99	0.10	–
н977	538539.90	1310634.95	0.10	–
н978	538539.72	1310633.93	0.10	–
н979	538540.06	1310632.96	0.10	–
н980	538540.84	1310632.31	0.10	–
н981	538545.39	1310630.10	0.10	–
н982	538541.77	1310619.69	0.10	–
н983	538534.28	1310598.13	0.10	–
н984	538529.79	1310599.67	0.10	–
н985	538528.70	1310599.67	0.10	–
н986	538527.85	1310599.24	0.10	–
н987	538527.28	1310598.37	0.10	–
н988	538527.23	1310597.33	0.10	–
н989	538527.70	1310596.41	0.10	–
н990	538528.59	1310595.86	0.10	–
н991	538532.96	1310594.35	0.10	–
н992	538527.13	1310577.59	0.10	–
н993	538523.15	1310566.13	0.10	–
н994	538518.66	1310549.33	0.10	–
н995	538517.24	1310544.00	0.10	–

н996	538515.35	1310543.07	0.10	–
н997	538514.25	1310541.70	0.10	–
н998	538512.02	1310532.35	0.10	–
н999	538508.67	1310533.37	0.10	–
н1000	538507.56	1310533.37	0.10	–
н1001	538506.72	1310532.96	0.10	–
н1002	538506.15	1310532.09	0.10	–
н1003	538506.13	1310531.82	0.10	–
н1004	538506.08	1310531.06	0.10	–
н1005	538506.54	1310530.14	0.10	–
н1006	538507.43	1310529.57	0.10	–
н1007	538511.08	1310528.45	0.10	–
н1008	538503.54	1310496.91	0.10	–
н1009	538499.84	1310497.79	0.10	–
н1010	538498.82	1310497.75	0.10	–
н1011	538497.94	1310497.22	0.10	–
н1012	538497.50	1310496.45	0.10	–
н1013	538497.45	1310495.28	0.10	–
н1014	538497.98	1310494.40	0.10	–
н1015	538498.91	1310493.90	0.10	–
н1016	538502.60	1310492.98	0.10	–
н1017	538503.72	1310469.39	0.10	–
н1018	538503.76	1310465.22	0.10	–
н1019	538499.78	1310465.18	0.10	–
н1020	538498.80	1310464.90	0.10	–
н1021	538498.07	1310464.16	0.10	–
н1022	538497.80	1310463.16	0.10	–
н1023	538498.07	1310462.16	0.10	–
н1024	538498.80	1310461.44	0.10	–
н1025	538499.81	1310461.18	0.10	–
н1026	538503.80	1310461.18	0.10	–
н1027	538504.00	1310440.00	0.10	–
н1028	538504.84	1310438.36	0.10	–
н1029	538508.13	1310435.98	0.10	–
н1030	538508.39	1310428.92	0.10	–
н1031	538499.35	1310428.92	0.10	–
н1032	538498.37	1310428.64	0.10	–
н1033	538497.64	1310427.90	0.10	–
н1034	538497.37	1310426.90	0.10	–
н1035	538497.64	1310425.90	0.10	–
н1036	538498.37	1310425.18	0.10	–
н1037	538499.39	1310424.92	0.10	–
н1038	538508.53	1310424.92	0.10	–
н1039	538509.55	1310396.31	0.10	–
н1040	538501.16	1310396.31	0.10	–
н1041	538500.16	1310396.18	0.10	–
н1042	538499.42	1310395.47	0.10	–
н1043	538499.22	1310394.76	0.10	–
н1044	538499.13	1310394.47	0.10	–
н1045	538499.38	1310393.47	0.10	–
н1046	538500.10	1310392.72	0.10	–
н1047	538501.12	1310392.45	0.10	–
н1048	538508.96	1310392.31	0.10	–
н1049	538509.70	1310392.30	0.10	–
н1050	538510.73	1310363.60	0.10	–
н1051	538506.31	1310363.50	0.10	–
н1052	538501.86	1310363.40	0.10	–
н1053	538500.91	1310363.12	0.10	–
н1054	538500.17	1310362.40	0.10	–
н1055	538499.90	1310361.40	0.10	–
н1056	538499.95	1310361.21	0.10	–
н1057	538500.16	1310360.40	0.10	–
н1058	538500.89	1310359.66	0.10	–
н1059	538501.91	1310359.41	0.10	–
н1060	538505.87	1310359.49	0.10	–
н1061	538510.87	1310359.60	0.10	–
н1062	538511.01	1310355.81	0.10	–

н1063	538511.53	1310353.93	0.10	–
н1064	538512.92	1310352.57	0.10	–
н1065	538514.14	1310352.26	0.10	–
н1066	538515.04	1310320.84	0.10	–
н1067	538507.01	1310320.78	0.10	–
н1068	538503.17	1310320.75	0.10	–
н1069	538502.17	1310320.46	0.10	–
н1070	538501.45	1310319.72	0.10	–
н1071	538501.37	1310319.42	0.10	–
н1072	538501.19	1310318.72	0.10	–
н1073	538501.47	1310317.72	0.10	–
н1074	538502.02	1310317.18	0.10	–
н1075	538503.20	1310316.75	0.10	–
н1076	538515.13	1310316.84	0.10	–
н1077	538515.90	1310284.64	0.10	–
н1078	538506.13	1310284.58	0.10	–
н1079	538503.85	1310284.56	0.10	–
н1080	538502.87	1310284.27	0.10	–
н1081	538502.17	1310283.57	0.10	–
н1082	538502.14	1310283.54	0.10	–
н1083	538501.87	1310282.54	0.10	–
н1084	538502.14	1310281.54	0.10	–
н1085	538502.87	1310280.81	0.10	–
н1086	538503.89	1310280.56	0.10	–
н1087	538506.52	1310280.58	0.10	–
н1088	538515.99	1310280.64	0.10	–
н1089	538516.58	1310255.32	0.10	–
н1090	538504.59	1310255.46	0.10	–
н1091	538503.60	1310255.19	0.10	–
н1092	538502.86	1310254.48	0.10	–
н1093	538502.56	1310253.49	0.10	–
н1094	538502.81	1310252.48	0.10	–
н1095	538503.52	1310251.73	0.10	–
н1096	538504.53	1310251.46	0.10	–
н1097	538516.67	1310251.32	0.10	–
н1098	538517.27	1310224.94	0.10	–
н1099	538517.70	1310213.67	0.10	–
н1100	538505.46	1310213.38	0.10	–
н1101	538504.49	1310213.08	0.10	–
н1102	538503.77	1310212.34	0.10	–
н1103	538503.51	1310211.34	0.10	–
н1104	538503.80	1310210.34	0.10	–
н1105	538504.54	1310209.62	0.10	–
н1106	538505.56	1310209.38	0.10	–
н1107	538517.87	1310209.68	0.10	–
н1108	538518.20	1310202.19	0.10	–
н1109	538517.92	1310186.36	0.10	–
н1110	538505.92	1310186.53	0.10	–
н1111	538504.93	1310186.26	0.10	–
н1112	538504.18	1310185.55	0.10	–
н1113	538503.89	1310184.55	0.10	–
н1114	538504.14	1310183.55	0.10	–
н1115	538504.86	1310182.80	0.10	–
н1116	538505.86	1310182.53	0.10	–
н1117	538517.95	1310182.36	0.10	–
н1118	538520.26	1310141.01	0.10	–
н1119	538505.85	1310140.96	0.10	–
н1120	538504.87	1310140.67	0.10	–
н1121	538504.14	1310139.94	0.10	–
н1122	538503.88	1310138.94	0.10	–
н1123	538504.15	1310137.94	0.10	–
н1124	538504.88	1310137.21	0.10	–
н1125	538505.88	1310136.96	0.10	–
н1126	538520.49	1310137.01	0.10	–
н1127	538521.80	1310113.48	0.10	–
н1128	538522.89	1310098.01	0.10	–
н1129	538511.44	1310097.93	0.10	–

н1130	538507.43	1310097.90	0.10	–
н1131	538506.46	1310097.63	0.10	–
н1132	538505.72	1310096.91	0.10	–
н1133	538505.66	1310096.70	0.10	–
н1134	538505.44	1310095.91	0.10	–
н1135	538505.70	1310094.91	0.10	–
н1136	538506.42	1310094.17	0.10	–
н1137	538507.45	1310093.90	0.10	–
н1138	538511.57	1310093.93	0.10	–
н1139	538523.18	1310094.01	0.10	–
н1140	538524.32	1310077.83	0.10	–
н1141	538522.02	1310077.66	0.10	–
н1142	538521.05	1310077.32	0.10	–
н1143	538520.36	1310076.55	0.10	–
н1144	538520.15	1310075.54	0.10	–
н1145	538520.39	1310068.64	0.10	–
н1146	538521.16	1310060.90	0.10	–
н1147	538508.18	1310060.01	0.10	–
н1148	538507.23	1310059.65	0.10	–
н1149	538506.56	1310058.86	0.10	–
н1150	538506.37	1310057.84	0.10	–
н1151	538506.50	1310057.48	0.10	–
н1152	538506.72	1310056.87	0.10	–
н1153	538507.51	1310056.20	0.10	–
н1154	538508.50	1310056.03	0.10	–
н1155	538512.57	1310056.31	0.10	–
н1156	538521.76	1310056.94	0.10	–
н1157	538524.51	1310043.77	0.10	–
н1158	538524.76	1310040.72	0.10	–
н1159	538524.77	1310040.53	0.10	–
н1160	538525.75	1310028.36	0.10	–
н1161	538460.83	1310019.57	0.10	–
н1162	538459.89	1310019.16	0.10	–
н1163	538459.26	1310018.34	0.10	–
н1164	538459.12	1310017.32	0.10	–
н1165	538462.17	1309993.55	0.10	–
н1166	538439.48	1309947.83	0.10	–
н1167	538439.20	1309946.84	0.10	–
н1168	538439.15	1309943.88	0.10	–
н1169	538439.49	1309921.70	0.10	–
н1170	538442.90	1309879.44	0.10	–
н1171	538446.34	1309839.70	0.10	–
н1172	538454.57	1309812.30	0.10	–
н1173	538454.88	1309811.26	0.10	–
н1174	538455.44	1309810.40	0.10	–
н1175	538456.34	1309809.90	0.10	–

# Схема расположения границ публичного сервитута

Выносной лист 1



Масштаб 1:600

## Условные обозначения

— - Часть границы, местоположение которой определено при выполнении кадастровых работ



- Характерная точка границы земельного участка, сведения ЕГРН о которой соответствуют требованиям, установленным в соответствии с частью 13 статьи 22 Федерального закона от 13 июля 2015 г. N 218-ФЗ "О государственной регистрации недвижимости"



Схема расположения границ публичного сервитута

н1

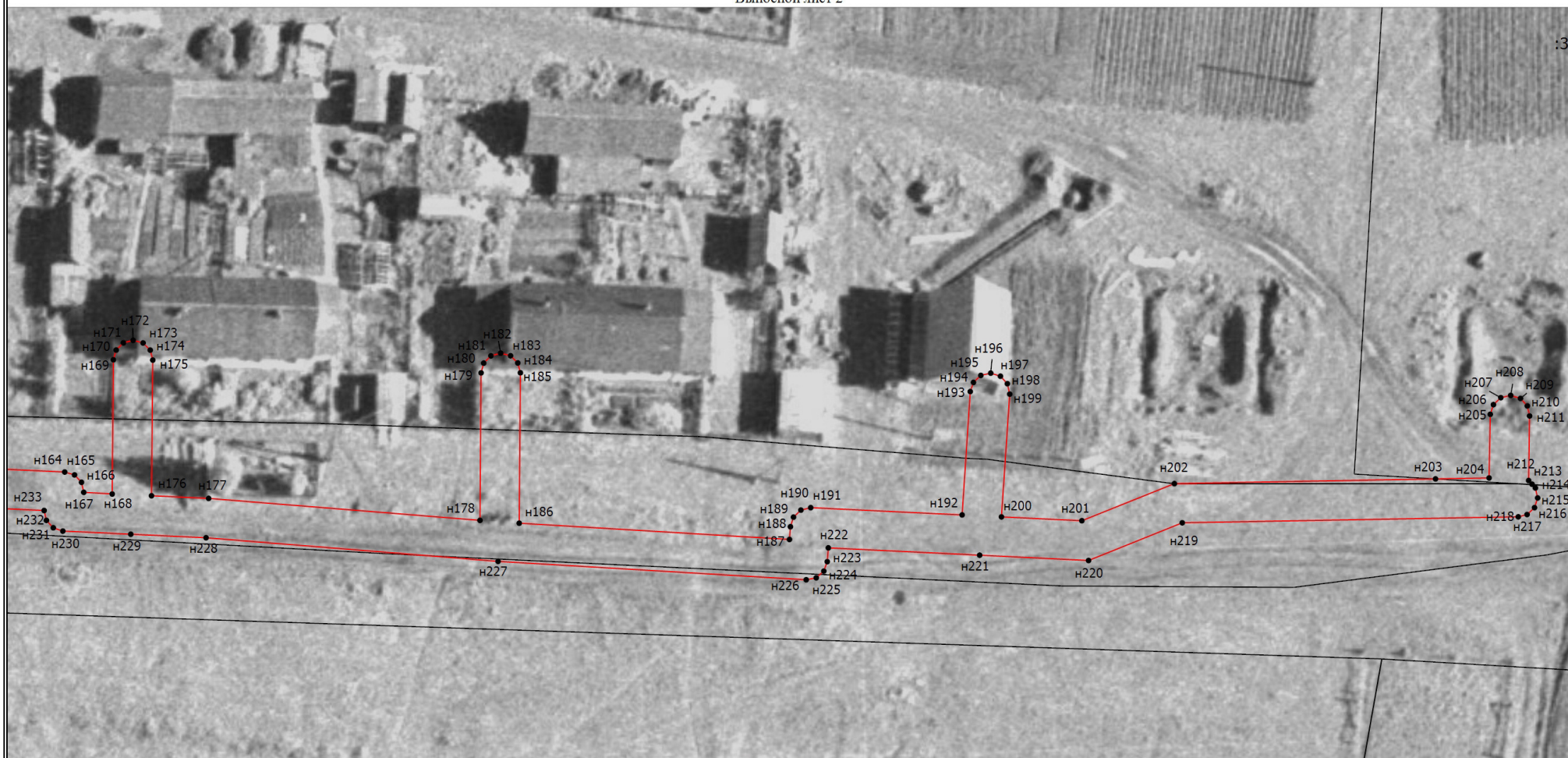
- Обозначение новой характерной точки

- Часть границы, сведения ЕГРН о которой позволяют однозначно определить ее положение на местности

# Схема расположения границ публичного сервитута




Выносной лист 2

:35



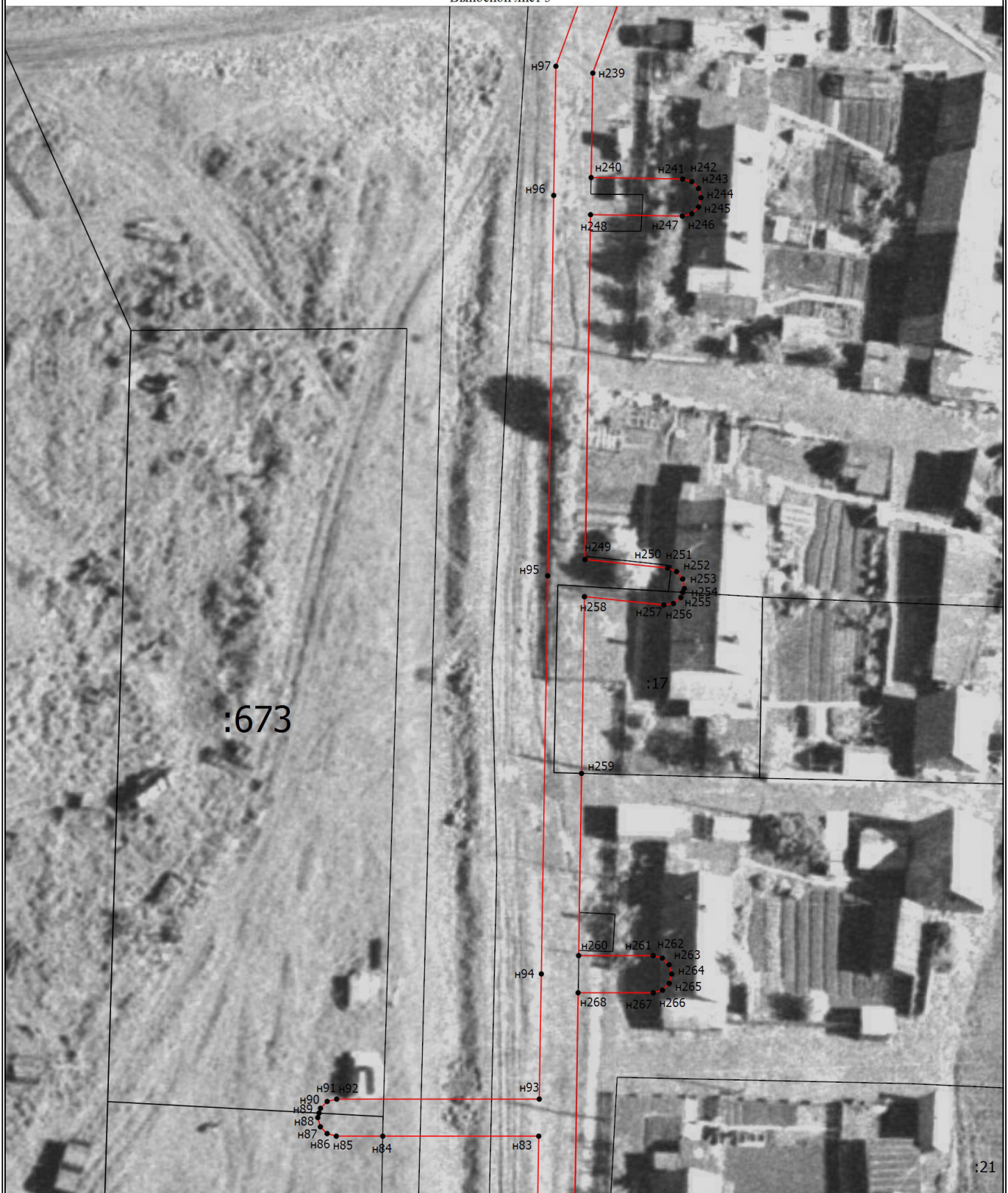
Масштаб 1:600

## Условные обозначения

-  - Границы публичного сервитута
-  - Характерная точка границы, сведения о которой позволяют однозначно определить ее местоположение на местности
- n1** - Обозначение характерной точки
- :355** - Кадастровый номер земельного участка, здания, сооружения
-  - Часть границы, сведения ЕГРН о которой позволяют однозначно определить ее положение на местности

# Схема расположения границ публичного сервитута

Выносной лист 3



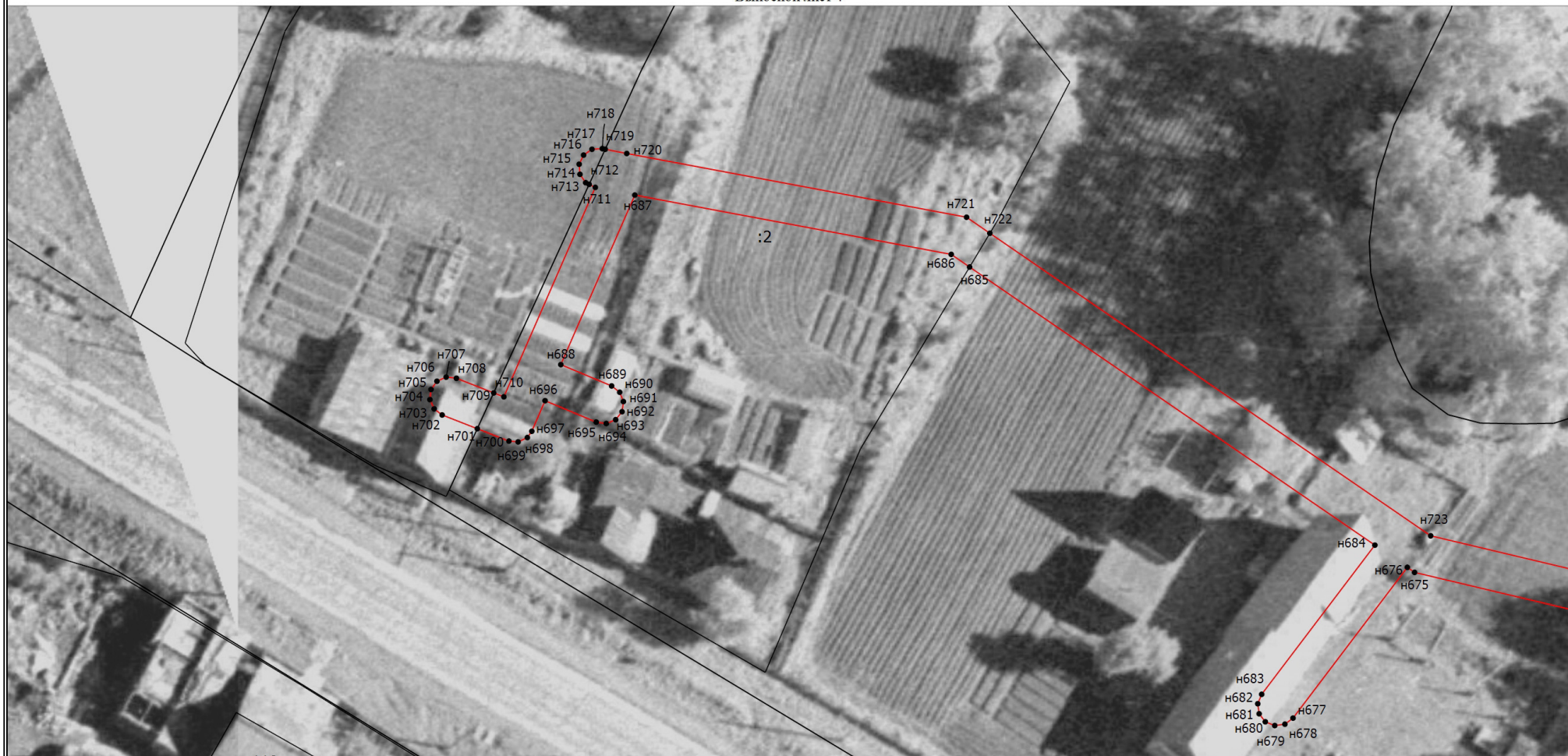
Масштаб 1:600

## Условные обозначения

- Границы публичного сервитута
- Характерная точка границы, сведения о которой позволяют однозначно определить ее местоположение на местности
- n1** - Обозначение характерной точки
- :673** - Кадастровый номер земельного участка, здания, сооружения
- Часть границы, сведения ЕГРН о которой позволяют однозначно определить ее положение на местности




# Схема расположения границ публичного сервитута

Выносной лист 4



Масштаб 1:600

## Условные обозначения

-  - Границы публичного сервитута
-  - Характерная точка границы, сведения о которой позволяют однозначно определить ее местоположение на местности
- н1** - Обозначение характерной точки
- :2** - Кадастровый номер земельного участка, здания, сооружения
-  - Часть границы, сведения ЕГРН о которой позволяют однозначно определить ее положение на местности




# Схема расположения границ публичного сервитута

Выносной лист 5



Масштаб 1:600

## Условные обозначения

-  - Границы публичного сервитута
-  - Характерная точка границы, сведения о которой позволяют однозначно определить ее местоположение на местности
- n1** - Обозначение характерной точки
- :358E** - Кадастровый номер земельного участка, здания, сооружения
-  - Часть границы, сведения ЕГРН о которой позволяют однозначно определить ее положение на местности




# Схема расположения границ публичного сервитута

Выносной лист 6



Масштаб 1:600

## Условные обозначения

-  - Границы публичного сервитута
-  - Характерная точка границы, сведения о которой позволяют однозначно определить ее местоположение на местности
- н1** - Обозначение характерной точки
- :6** - Кадастровый номер земельного участка, здания, сооружения
-  - Часть границы, сведения ЕГРН о которой позволяют однозначно определить ее положение на местности


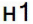

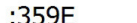
# Схема расположения границ публичного сервитута

Выносной лист 7



Масштаб 1:600

## Условные обозначения

-  - Границы публичного сервитута
-  н1 - Обозначение характерной точки
-  - Часть границы, сведения ЕГРН о которой позволяют однозначно определить ее положение на местности
-  :359E - Кадастровый номер земельного участка

# Схема расположения границ публичного сервитута

Выносной лист 8



Масштаб 1:600

## Условные обозначения

- - Границы публичного сервитута
- Характерная точка границы, сведения о которой позволяют однозначно определить ее местоположение на местности
- н1** - Обозначение характерной точки
- :119** - Кадастровый номер земельного участка, здания, сооружения
- Часть границы, сведения ЕГРН о которой позволяют однозначно определить ее положение на местности





# Схема расположения границ публичного сервитута

Выносной лист 9



Масштаб 1:600

## Условные обозначения

-  - Границы публичного сервитута
-  - Характерная точка границы, сведения о которой позволяют однозначноопределить ее местоположение на местности
- н1** - Обозначение характерной точки
- :11** - Кадастровый номер земельного участка, здания, сооружения



# Схема расположения границ публичного сервитута

Выносной лист 10



Масштаб 1:600

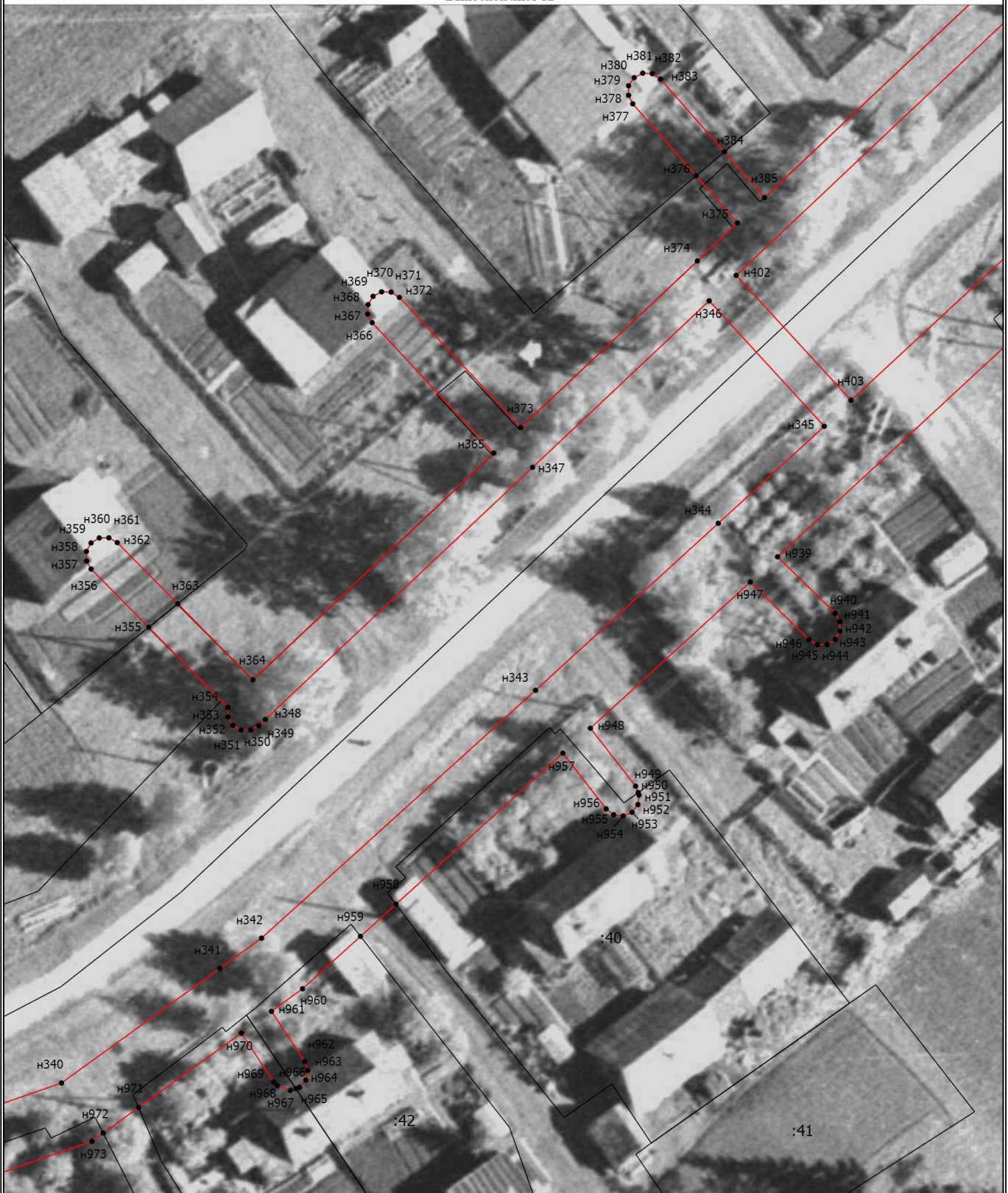
## Условные обозначения

-  - Границы публичного сервитута
-  - Характерная точка границы, сведения о которой позволяют однозначно определить ее местоположение на местности
- n1** - Обозначение новой характерной точки
- :123** - Кадастровый номер земельного участка, здания, сооружения



# Схема расположения границ публичного сервитута

Выносной лист 12



Масштаб 1:600

## Условные обозначения

- - Границы публичного сервитута
- - Характерная точка границы, сведения о которой позволяют однозначно определить ее местоположение на местности
- н1** - Обозначение характерной точки
- :40** - Кадастровый номер земельного участка, здания, сооружения
- — — - Часть границы, сведения ЕГРН о которой позволяют однозначно определить ее положение на местности

# Схема расположения границ публичного сервитута

Выносной лист 13



Масштаб 1:600

## Условные обозначения

- Границы публичного сервитута
- Характерная точка границы, сведения о которой позволяют однозначно определить ее местоположение на местности
- н1** - Обозначение характерной точки
- :451E** - Кадастровый номер земельного участка, здания, сооружения
- Часть границы, сведения ЕГРН о которой позволяют однозначно определить ее положение на местности



# Схема расположения границ публичного сервитута

Выносной лист 14



Масштаб 1:600

## Условные обозначения

-  - Границы публичного сервитута
-  - Характерная точка границы, сведения о которой позволяют однозначно определить ее местоположение на местности
- н1** - Обозначение характерной точки
- :69E** - Кадастровый номер земельного участка, здания, сооружения


# Схема расположения границ публичного сервитута

Выносной лист 15



Масштаб 1:600

## Условные обозначения

-  - Границы публичного сервитута
- н1** - Обозначение характерной точки
- :15** - Кадастровый номер земельного участка, здания, сооружения




# Схема расположения границ публичного сервитута

Выносной лист 16



Масштаб 1:600

## Условные обозначения

-  - Границы публичного сервитута
-  - Характерная точка границы, сведения о которой позволяют однозначно определить ее местоположения на местности
- н1** - Обозначение характерной точки
- :238** - Кадастровый номер земельного участка, здания, сооружения
-  - Часть границы, сведения ЕГРН о которой позволяют однозначно определить ее положение на местности



# Схема расположения границ публичного сервитута

Выносной лист 17



Масштаб 1:600

## Условные обозначения

- Границы публичного сервитута
- Характерная точка границы, сведения о которой позволяют однозначно определить ее местоположение на местности
- н1** - Обозначение характерной точки
- Часть границы, сведения ЕГРН о которой позволяют однозначно определить ее положение на местности
- :726** - Кадастровый номер земельного участка, здания, сооружения

# Схема расположения границ публичного сервитута

Выносной лист 18



Масштаб 1:600

## Условные обозначения

- Границы публичного сервитута
- Характерная точка границы, сведения о которой позволяют однозначно определить ее местоположение на местности
- н1** - Обозначение характерной точки
- :882** - Cadastral number of the land plot, building, or structure
- Часть границы, сведения ЕГРН о которой позволяют однозначно определить ее положение на местности




# Схема расположения границ публичного сервитута

Выносной лист 19



Масштаб 1:600

## Условные обозначения

-  - Границы публичного сервитута
-  - Характерная точка границы, сведения о которой позволяют однозначно определить ее местоположение на местности
- H1** - Обозначение характерной точки
- :59** - Кадастровый номер земельного участка, здания, сооружения
-  - Часть границы, сведения ЕГРН о которой позволяют однозначно определить ее положение на местности



# Схема расположения границ публичного сервитута

Выносной лист 20



Масштаб 1:600

## Условные обозначения

-  - Границы публичного сервитута
-  - Характерная точка границы, сведения о которой позволяют однозначно определить ее местоположение на местности
- н1** - Обозначение характерной точки
- :752** - Кадастровый номер земельного участка, здания, сооружения

# Схема расположения границ публичного сервитута

Выносной лист 21



Масштаб 1:600

## Условные обозначения

- - Границы публичного сервитута
- Характерная точка границы, сведения о которой позволяют однозначно определить ее местоположение на местности
- н1** - Обозначение характерной точки
- :750** - Кадастровый номер земельного участка, здания, сооружения
- Часть границы, сведения ЕГРН о которой позволяют однозначно определить ее положение на местности

# Схема расположения границ публичного сервитута

Выносной лист 22



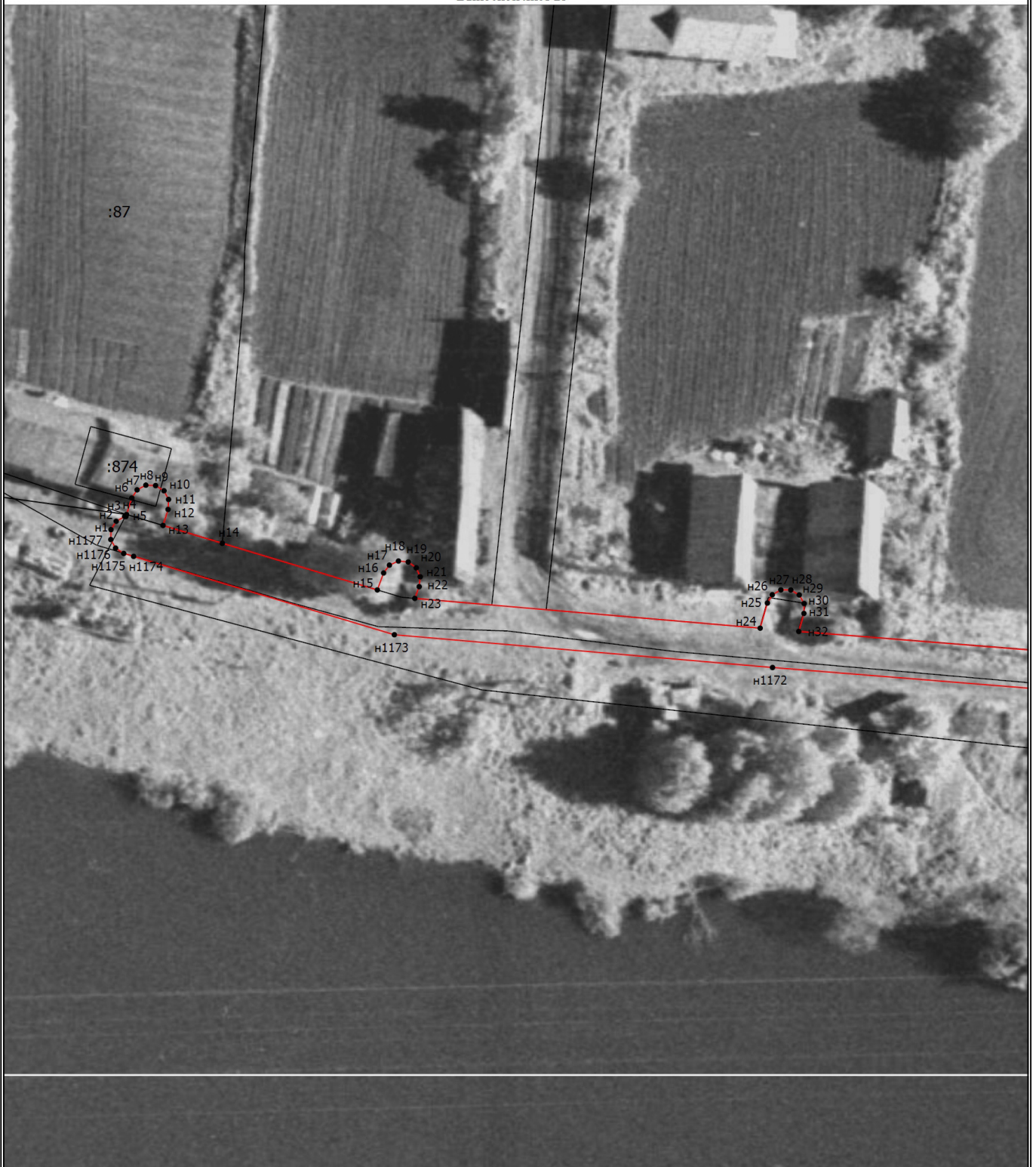
Масштаб 1:600

## Условные обозначения

- Границы публичного сервитута
- Характерная точка границы, сведения о которой позволяют однозначно определить ее местоположения на местности
- н1** - Обозначение характерной точки
- :67E** - Кадастровый номер земельного участка
- Часть границы, сведения ЕГРН о которой позволяют однозначно определить ее положение на местности



Схема расположения границ публичного сервитута

Выносной лист 23



Масштаб 1:600

Условные обозначения

-  - Границы публичного сервитута
-  - Характерная точка границы, сведения о которой позволяют однозначно определить ее местоположение на местности
- n1** - Обозначение характерной точки
- :87** - Кадастровый номер земельного участка, здания, сооружения




# Схема расположения границ публичного сервитута

Выносной лист 24



Масштаб 1:600

## Условные обозначения

-  - Границы публичного сервитута
-  - Характерная точка границы, сведения о которой позволяют однозначно определить ее местоположение на местности
- n1** - Обозначение характерной точки
- :242** - Кадастровый номер земельного участка
-  - Часть границы, сведения ЕГРН о которой позволяют однозначно определить ее положение на местности






# Схема расположения границ публичного сервитута

Выносной лист 25



Масштаб 1:600

## Условные обозначения

-  - Границы публичного сервитута
-  - Характерная точка границы, сведения о которой позволяют однозначно определить ее местоположение на местности
- n1** - Обозначение характерной точки
- :108** - Кадастровый номер земельного участка, здания, сооружения
-  - Часть границы, сведения ЕГРН о которой позволяют однозначно определить ее положение на местности

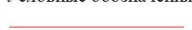

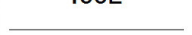
# Схема расположения границ публичного сервитута

Выносной лист 26



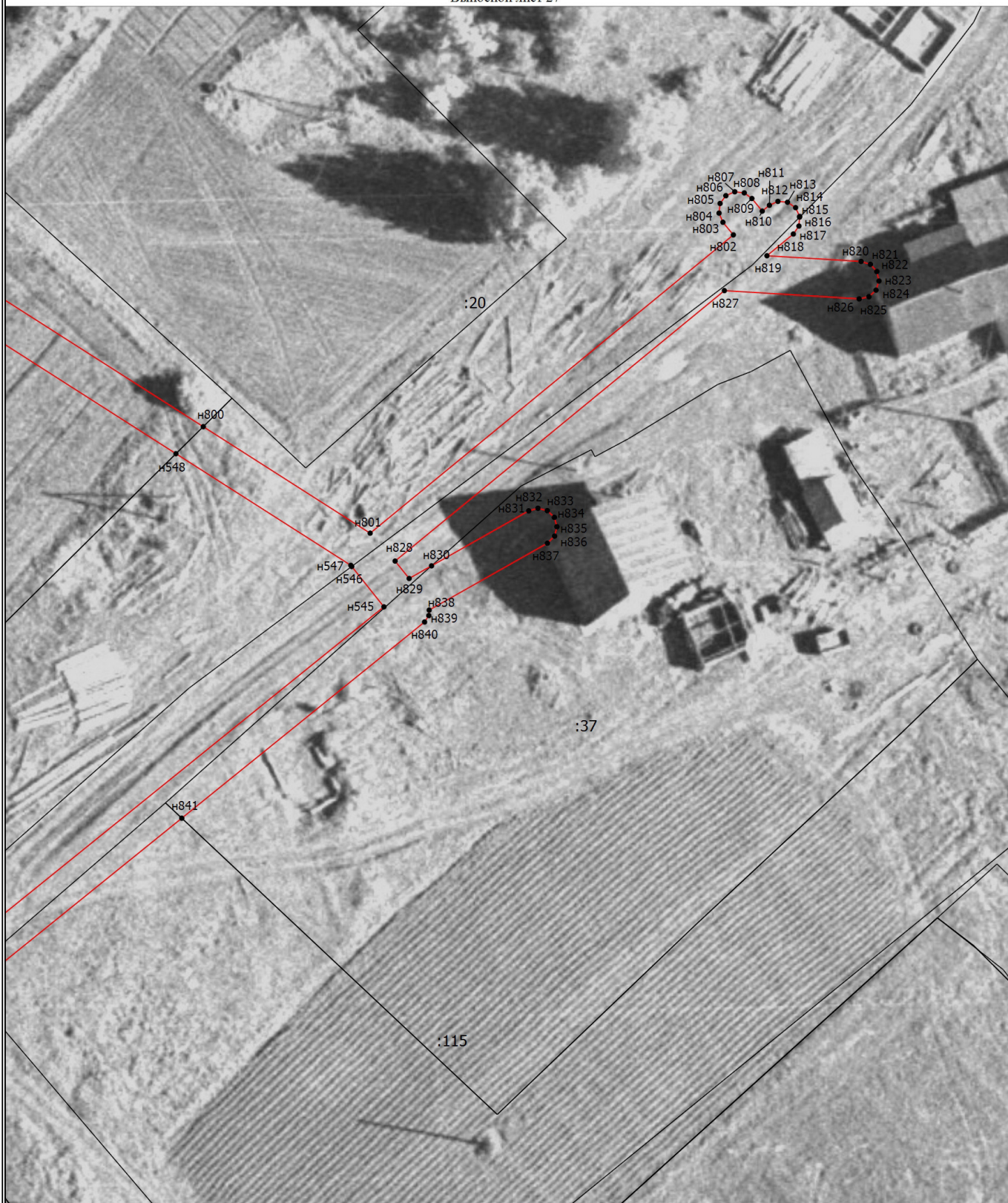
Масштаб 1:600

## Условные обозначения

-  - Границы публичного сервитута
-  - Характерная точка границы, сведения о которой позволяют однозначно определить ее местоположение на местности
- n1** - Обозначение характерной точки
- :66E** - Кадастровый номер земельного участка, здания, сооружения
-  - Часть границы, сведения ЕГРН о которой позволяют однозначно определить ее положение на местности

# Схема расположения границ публичного сервитута

Выносной лист 27



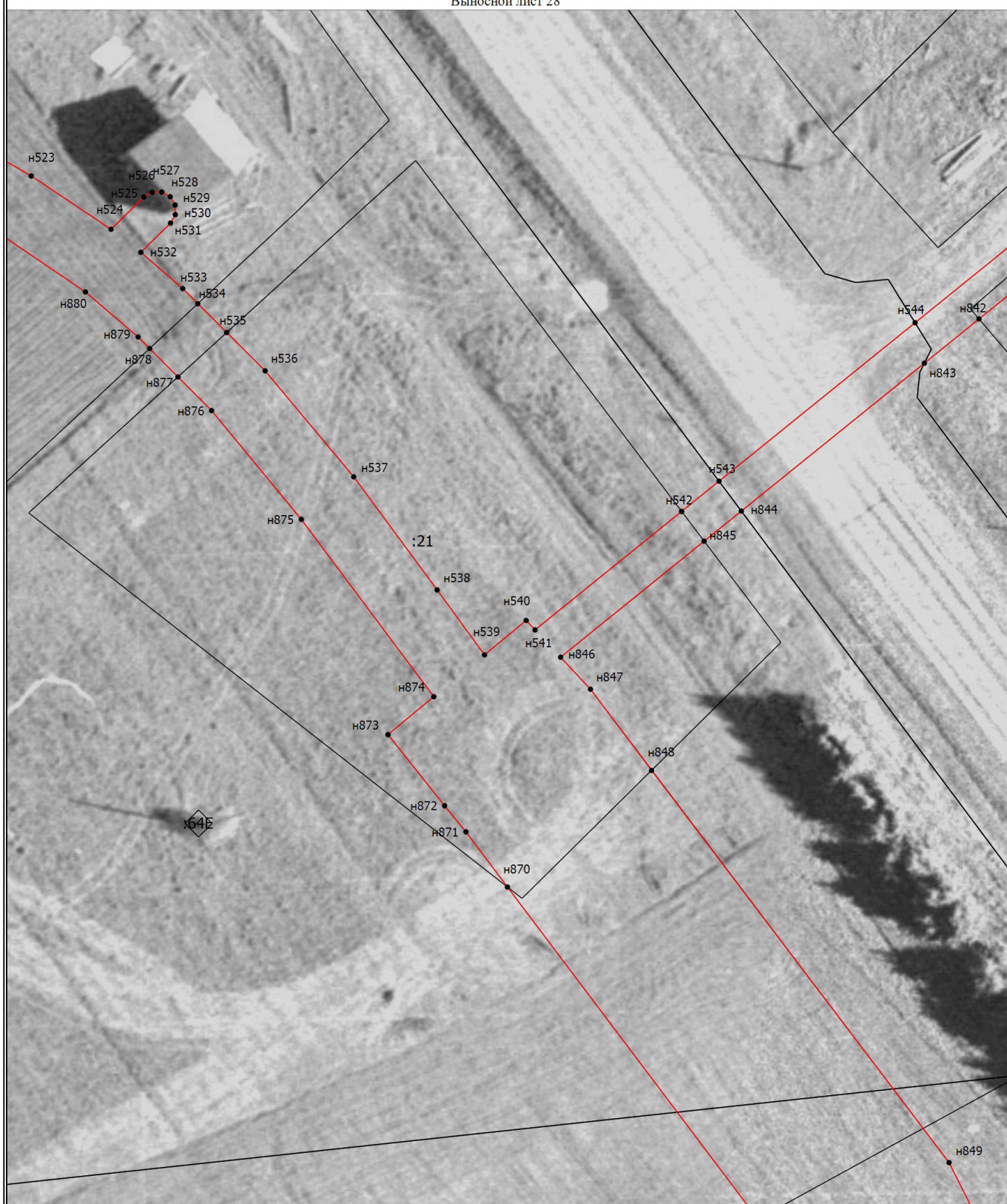
Масштаб 1:600

## Условные обозначения

- Границы публичного сервитута
- Характерная точка границы, сведения о которой позволяют однозначно определить ее местоположения на местности
- н1 - Обозначение характерной точки
- :115 - Кадастровый номер земельного участка, здания, сооружения
- Часть границы, сведения ЕГРН о которой позволяют однозначно определить ее положение на местности




# Схема расположения границ публичного сервитута

Выносной лист 28



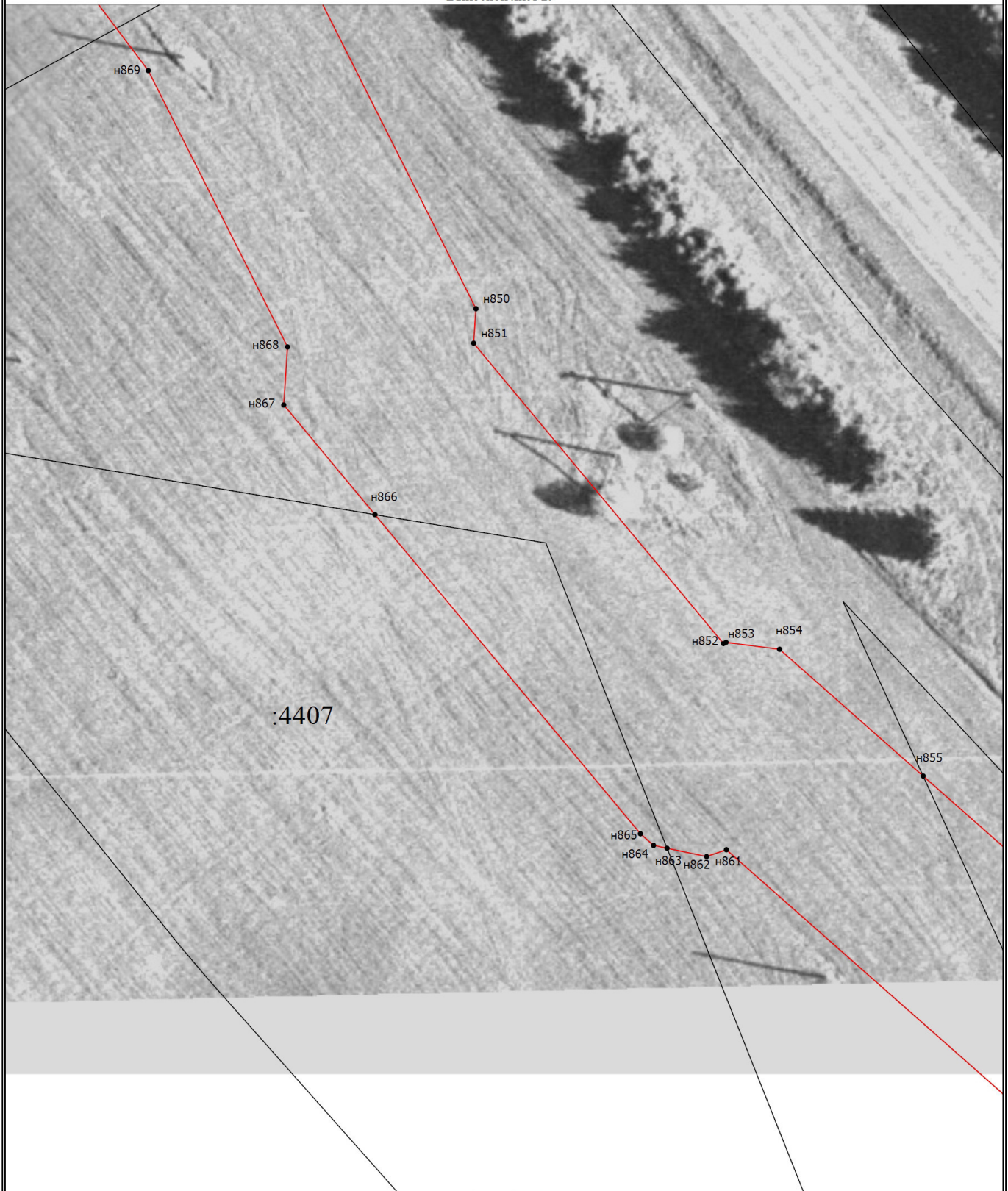
Масштаб 1:600

## Условные обозначения

-  - Границы публичного сервитута
-  - Характерная точка границы, сведения о которой позволяют однозначно определить ее местоположение на местности
- н1** - Обозначение характерной точки
- :64E** - Кадастровый номер земельного участка, здания, сооружения
-  - Часть границы, сведения ЕГРН о которой позволяют однозначно определить ее положение на местности

# Схема расположения границ публичного сервитута

Выносной лист 29



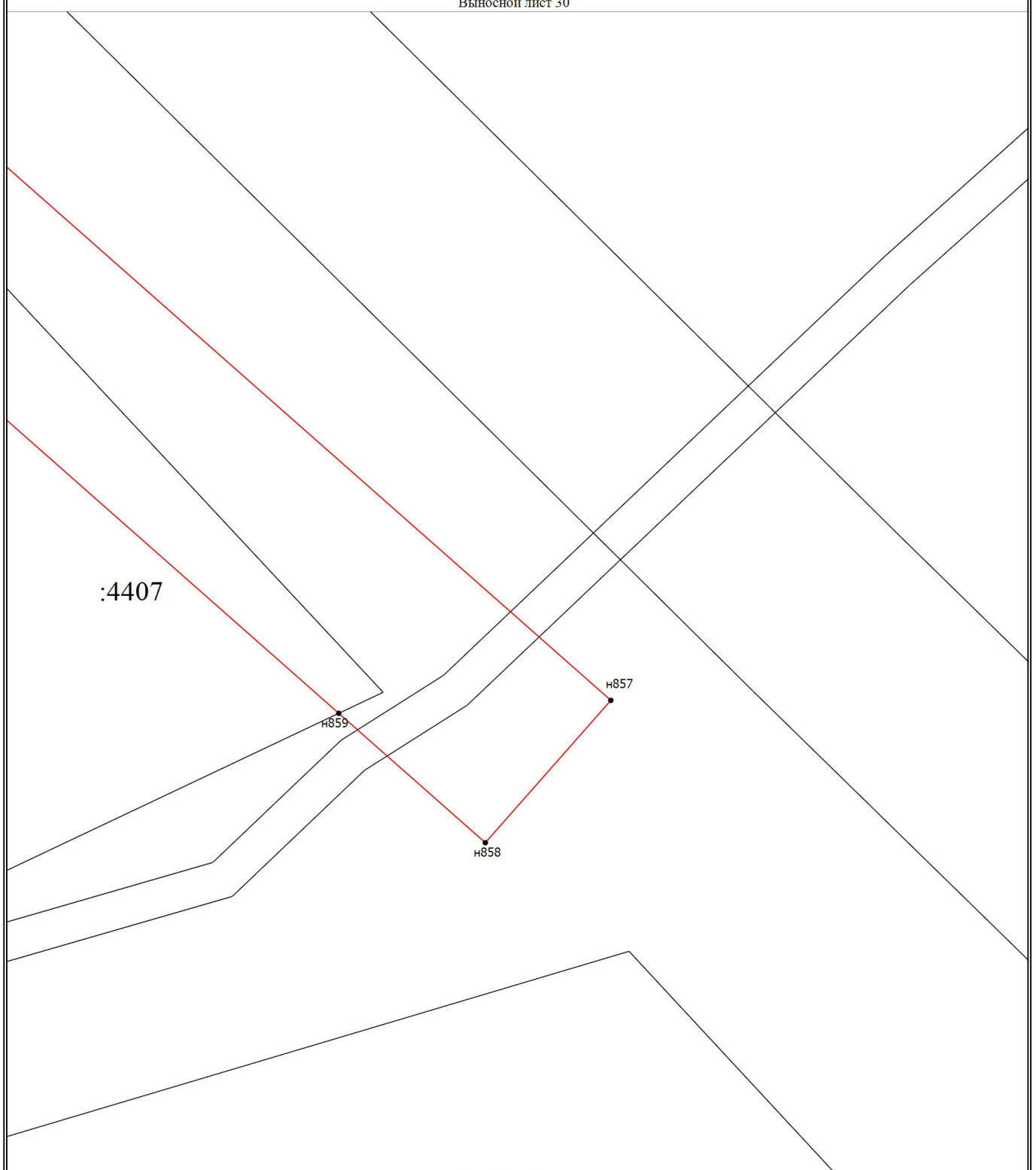
Масштаб 1:600

## Условные обозначения

- - Границы публичного сервитута
- Характерная точка границы, сведения о которой позволяют однозначно определить ее местоположение на местности
- n1** - Обозначение характерной точки
- Часть границы, сведения ЕГРН о которой позволяют однозначно определить ее положение на местности
- :4407** - Кадастровый номер земельного участка

# Схема расположения границ публичного сервитута

Выносной лист 30



Масштаб 1:600

## Условные обозначения




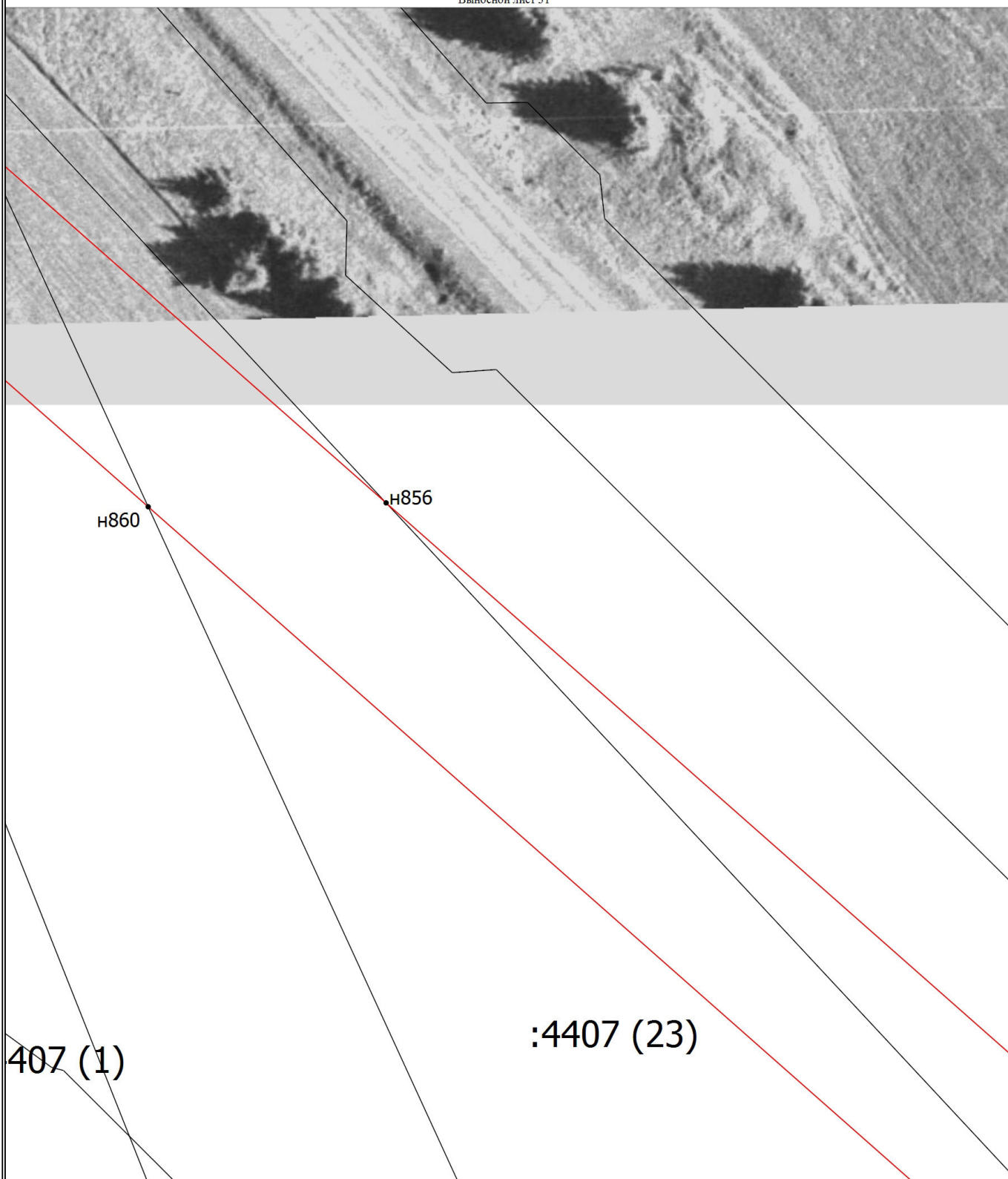
-  - Границы публичного сервитута
-  - Характерная точка границы, сведения о которой позволяют однозначно определить ее местоположения на местности
- n1** - Обозначение характерной точки
-  - Часть границы, сведения ЕГРН о которой позволяют однозначно определить ее положение на местности
- :4407** - Кадастровый номер земельного участка



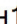


Схема расположения границ публичного сервитута

Выносной лист 31



Масштаб 1:700

Условные обозначения

-  - Границы публичного сервитута
-  - Характерная точка границы, сведения о которой позволяют однозначно определить ее местоположение на местности
-  н1 - Обозначение характерной точки
-  :4407 (1) - Обозначение контура земельного участка
-  - Часть границы, сведения ЕГРН о которой позволяют однозначно определить ее положение на местности