



АДМИНИСТРАЦИЯ
ВЕРЕЩАГИНСКОГО
ГОРОДСКОГО ОКРУГА
ПЕРМСКОГО КРАЯ

ул. Ленина, д. 26, г. Верещагино, 617120
тел. (34 254) 3-35-50, факс 3-38-00

ОГРН 1195958041840 КПП 593301001 ИНН 5933012211
veradm@vereschagino.permkrai.ru

06.09.2023 № 254-01-46-1745

На № 588 от 31.08.2023

ООО «НПО «Импульс»

РЕШЕНИЕ
о размещении объектов

г. Верещагино

Администрация Верещагинского городского округа Пермского края
(наименование уполномоченного органа, принимающего решение о размещении объектов)

Разрешает Обществу с ограниченной ответственностью «Научно-производственное объединение «Импульс» ОГРН 1105903003590, ИНН 5903061324
(наименование заявителя)

614046, Пермский край, г. Пермь, ул. Барамзиной Татьяны, д. 42/2, тел.: 8(342)2385401(доб.196), e-mail: i.perv@impuls-perm.ru
(его почтовый индекс и адрес, телефон, адрес электронной почты)

размещение объекта: Линии связи, линейно-кабельные сооружения связи и иные сооружения связи, для размещения которых не требуется разрешение на строительство
(наименование объекта)

на землях населенных пунктов, сельскохозяйственного назначения, площадью 35035,81 м.
(на землях, находящихся в государственной или муниципальной собственности согласно сведениям Единого государственного реестра недвижимости)

на срок 12 месяцев

Местоположение: Пермский край, Верещагинский городской округ, в направлении д. Кривчаны – д. Н.Галино – с. Вознесенское, в кадастровых кварталах 59:16:0330101, 59:16:3020101, 59:16:3020104, 59:16:3020105, 59:16:0350101, 59:16:3020106, 59:16:3030101, 59:16:0560101, 59:16:3090101, 59:16:1220101, 59:16:3360101, 59:16:2260101, 59:16:3220104, 59:16:1100101, 59:16:3220105, 59:16:1130101, 59:16:1120101, 59:16:1150101, 59:16:1230101, 59:16:3260101, 59:16:1040101, 59:16:3230102, 59:16:0910101, 59:16:0910102

(адрес места размещения объектов согласно сведениям Единого государственного реестра недвижимости)

Приложение: схема предполагаемых к использованию земель или части земельного участка
(схема предполагаемых к использованию земель или части земельного участка или сведения из Единого государственного реестра недвижимости)

Глава городского округа-
глава администрации Верещагинского
городского округа Пермского края

Еговцева Ольга Михайловна
(34 254) 3-34-35



С.В. Кондратьев



Соединение с листом 2

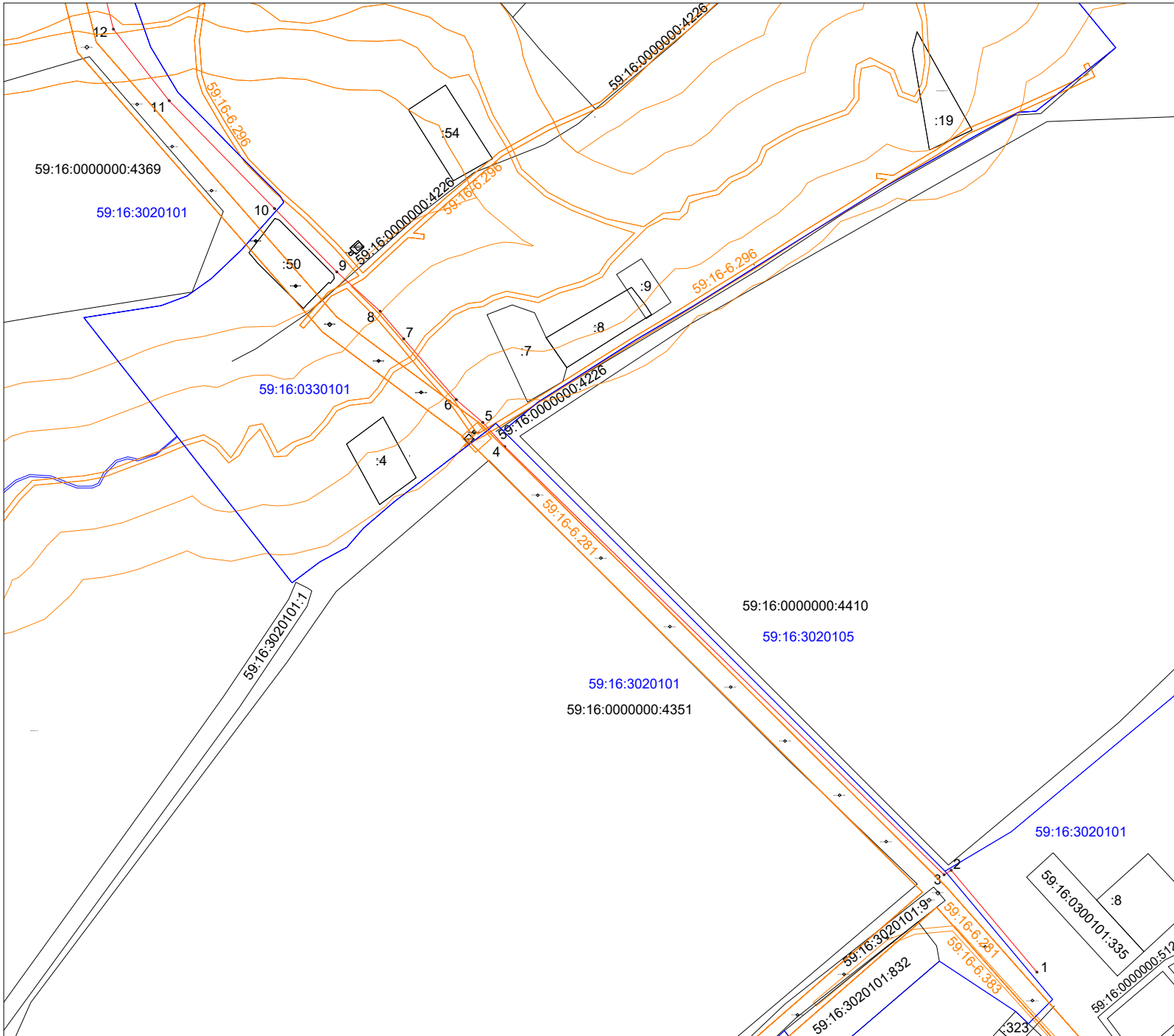


СХЕМА предлагаемых к использованию земель или части земельного участка
 Объект размещения Волоконно-оптического кабеля связи 180/103 000 "Ипульс".
 Местоположение: Пермский край, Верещагинский район, д. Крайний-3, Н.Гольцы, Вознесенское.
 Протяженность, м: 35,035,81
 Вид разрешенного использования: Линия связи, линейно-наблюдательные сооружения связи и иные сооружения связи, для размещения которых не требуется разрешения на строительство.

Каталог координат:

№	X	Y
1	531923,71	1287220,73
2	532027,40	1287133,48
3	532022,66	1287126,29
4	532458,31	1286679,23
5	532482,81	1286656,99
6	532506,03	1286629,94
7	532567,88	1286576,52
8	532595,92	1286552,56
9	532635,94	1286508,46
10	532700,44	1286445,02
11	532810,07	1286337,89
12	532882,89	1286281,09

Условные обозначения:
 — Граница земельного участка по сведениям ГКН
 — Граница кадастрового квартала по сведениям ГКН
 — Граница зоны с особыми условиями использования территории
 — Прямительная 501С
 59:16-6:281 Номер зоны с особыми условиями использования территории
 59:16:3020101 Номер кадастрового квартала
 59:16:1250102:431 Кадастровый номер земельного участка

013-075-002

Строительство Волоконно-оптической линии связи ООО "Ипульс"

Изм.	Кол. д.	Лист	№ Док.	Подп.	Дата	Страниц	Лист	Листов
Разраб.	Первично						1	21
И. контр.	Исполнено							

M 1:2 000

Изд. № инв. / Подпись и дата / Дата и дата / Имя Ф. И. О. / Подп. и дата / Имя Ф. И. О.

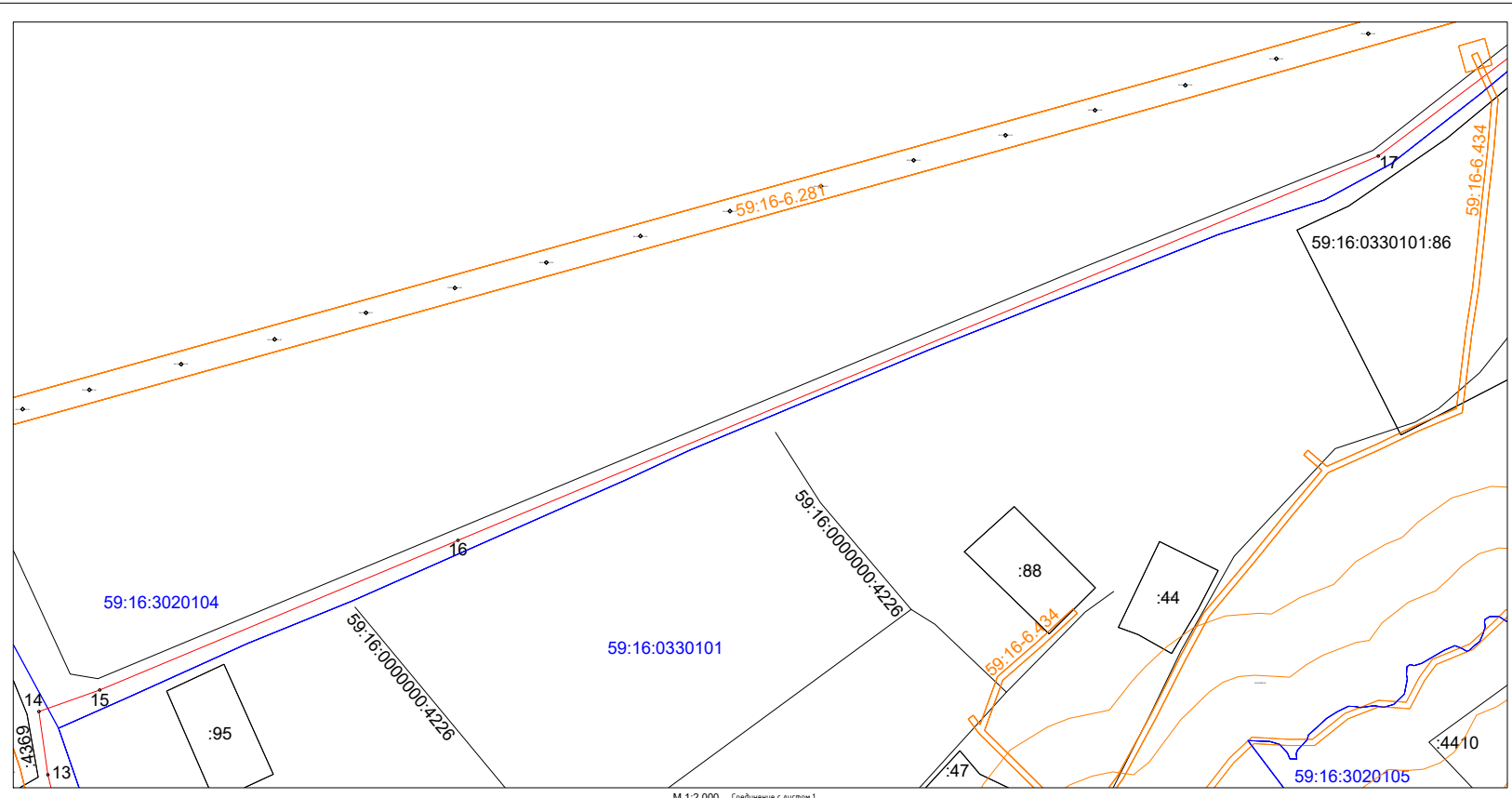


СХЕМА предполагаемых к использованию земель или части земельного участка
 Объект размещения: Балаковский оптический кабель связи (ВОЛС) ООО "Ителюль"
 Местоположение: Парский край, Введенский район, д. Куйбышев-3, Н.Голынки, Вознесенское.
 Протяженность, м: 35,035,81
 Вид разрешенного использования: Линия связи, линейно-кабельные сооружения связи и иные сооружения связи, для размещения которых не требуется разрешения на строительство.

Каталог координат:

13	532979,69	1286257,48
14	533030,63	1286250,27
15	533047,93	1286299,30
16	533168,45	1286587,77
17	533477,90	1287328,93

М 1:2 000 Сведение с листом 1

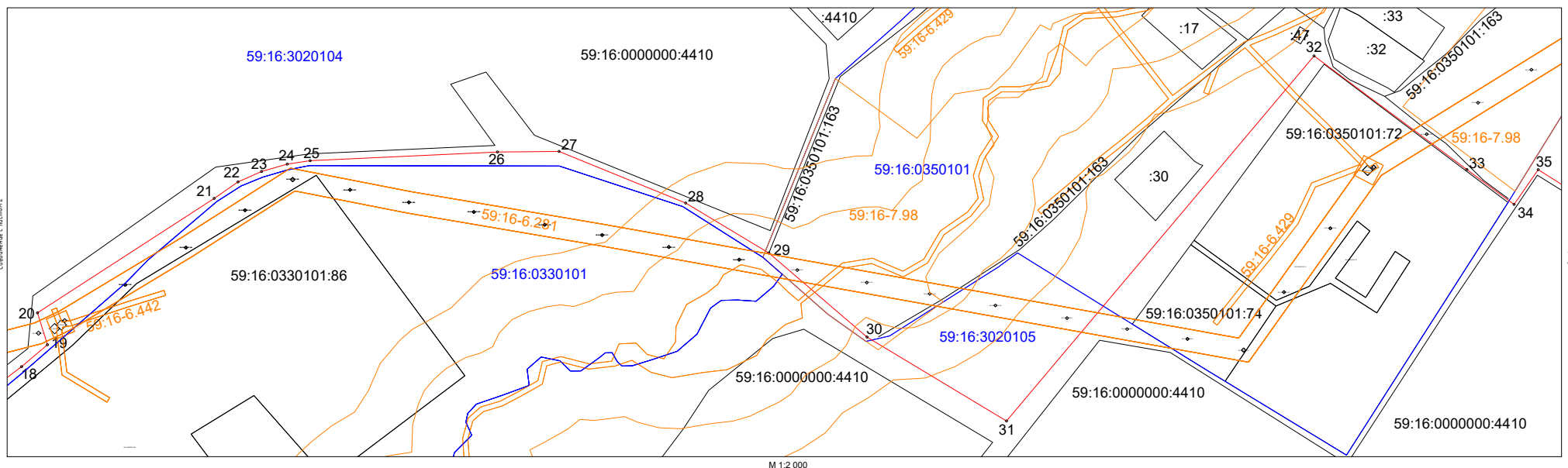
Сведение с листом 3

Условные обозначения:
 — Граница земельного участка по сведениям ГКН
 — Граница кадастрового квартала по сведениям ГКН
 — Граница зоны с особыми условиями использования территории
 — Проектируемая ВОЛС
 59:16:6:434 Номер зоны с особыми условиями использования территории
 59:16:0330101 Номер кадастрового квартала
 59:16:0330101:86 Кадастровый номер земельного участка

Изд. № табл.	Порядок и дата	Земельный №	ИДЗ № 3/2024	Дата и дата

Изд.	Кварт.	Лист	М.З.	Подп.	Дата	Лист
						2

СХЕМА предполагаемых к использованию земель или части земельного участка
 Объект размещения: Вологодско-отпускского кабеля связи ВОЛС 000 "ИПУ "Итульск"
 Местоположение: Паросский край, Вологодский район, д. Куйбыров-3 Н.Голово-Вознесенское.
 Протяженность: № 35.035.81
 Вид разрешенного использования: Линия связи, линейно-кабельные сооружения связи и иные сооружения связи. Для размещения которых не требуется разрешения на строительство.



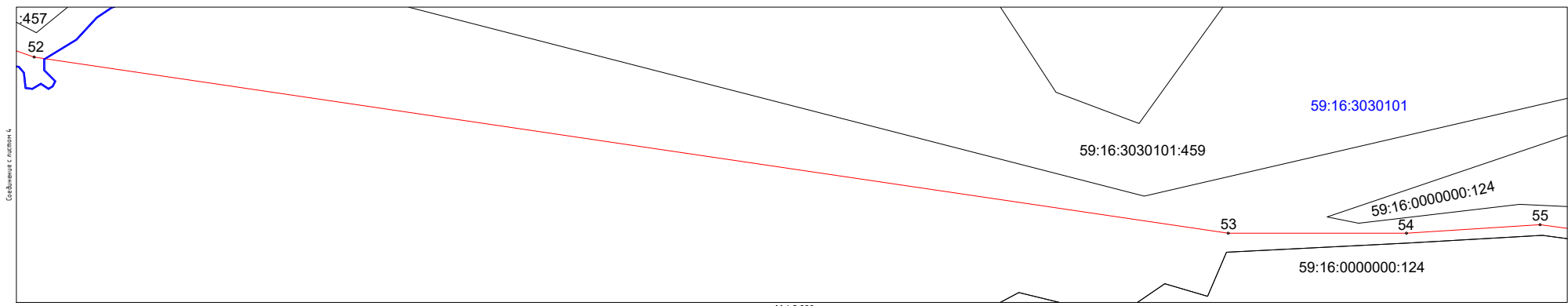
Каталог координат

№	X	Y
18	533593,66	1287482,51
19	533614,86	1287507,52
20	533645,68	1287497,87
21	533756,32	1287668,56
22	533772,25	1287691,53
23	533782,37	1287714,26
24	533789,42	1287739,07
25	533792,79	1287761,13
26	533801,15	1287942,13
27	533801,71	1288001,58
28	533751,85	1288123,87
29	533703,52	1288204,19
30	533622,23	1288298,92
31	533541,10	1288433,66
32	533894,04	1288730,67
33	533784,17	1288878,21
34	533750,49	1288923,82
35	533784,10	1288947,11

- Условные обозначения:
- Граница земельного участка по сведениям ГКИ
 - Граница кабельного квертала по сведениям ГКИ
 - Граница зоны с особыми условиями использования территории
 - Прокрестья в ВОЛС
 - 59:16-6.281 Номер зоны с особыми условиями использования территории
 - 59:16:0330101 Номер кабельного квертала
 - 59:16:0330101:86 Кабестрой номер земельного участка

Имя: _____ Лист: _____ М.З.С. _____ Подп.: _____ Дата: _____

СХЕМА предполагаемых к использованию земель или части земельного участка
 Объект размещения: Волоконно-оптический кабель связи (ВОЛС) ООО "Интел" -
 Местоположение: Парский край, Верейский район, д.Криушкин-2,Н.Голыши,Вознесенское.
 Протяженность, м: 35,035,81.
 Вид разрешенного использования: Линия связи, линейно-кабельные сооружения связи и иные сооружения связи, для размещения которых не требуется разрешения на строительство.



М 1:2 000

Каталог координат

№	X	Y
52	533655,89	1292939,72
53	533667,89	1292980,33
54	533687,90	1292250,58
55	533696,04	1292378,24

Условные обозначения
 — Граница земельного участка по сведениям ГКН
 — Граница кадастрового квартала по сведениям ГКН
 — Проектная ВОЛС
 59:16:3030101 Номер кадастрового квартала
 59:16:3030101:459 Кадастровый номер земельного участка

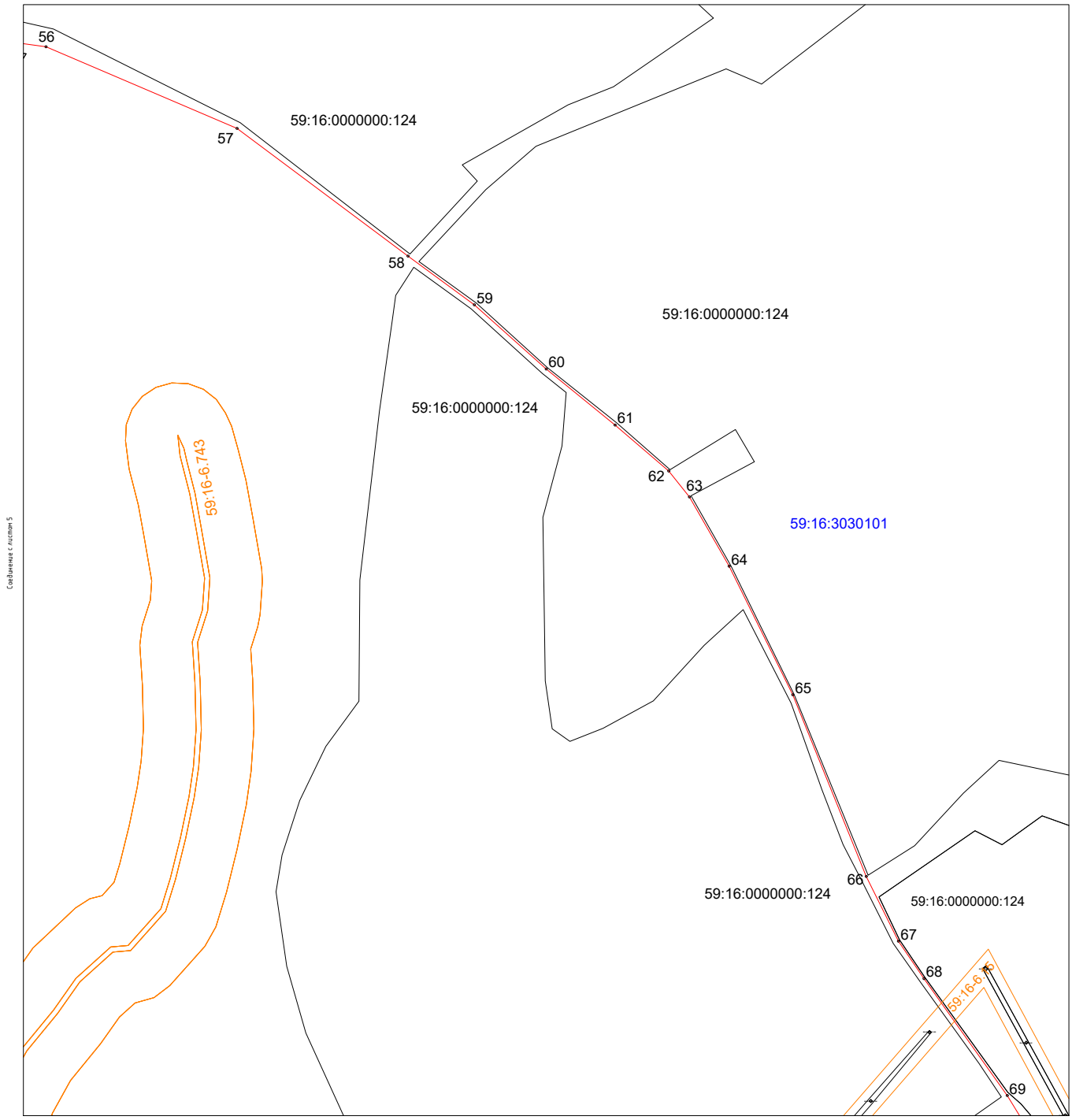
Ид. № подл.	Подпись и дата	Подпись и дата	Ид. № подл.	Подпись и дата

Имя	Фамилия	Лист	№ докум.	Подпись	Дата	Лист
		5				5

СХЕМА предполагаемых к использованию земель или части земельного участка
 Объект размещения: Вологодский оптико-механический завод (ВО/ОС) ООО "ИТЕУЛЬС"
 Местоположение: Паросский край, Вереинский район, д. Крайновский, Н.Г.Ольгин, Вознесенское.
 Протяженность, м: 35,035,81
 Вид разрешенного использования: Линия связи, линейно-кабельные сооружения связи и иные сооружения связи, для размещения которых не требуется разрешения на строительство.

Каталог координат:

№	X	Y
56	533673,40	1292544,00
57	533595,75	1292725,60
58	533474,33	1292888,16
59	533427,97	1292951,23
60	533366,92	1293019,60
61	533313,66	1293085,05
62	533269,97	1293136,05
63	533245,34	1293155,77
64	533179,46	1293193,52
65	533057,19	1293253,99
66	532884,42	1293323,84
67	532822,86	1293354,44
68	532787,28	1293378,76
69	532676,13	1293457,92



Условные обозначения:
 — Граница земельного участка по сведениям ГИИ
 — Граница кадастрового квартала по сведениям ГИИ
 — Граница зоны с особыми условиями использования территории
 — Прокладываемая ВОЛС
 59:16:0000000:124 Номер зоны с особыми условиями использования территории
 59:16:3030101 Номер кадастрового квартала
 59:16:0000000:124 Кадастровый номер земельного участка

Имя	Класс	Лист	Масштаб	Подпись	Дата	Лист
		5				5

Имя: Класс: Лист: Масштаб: Подпись: Дата

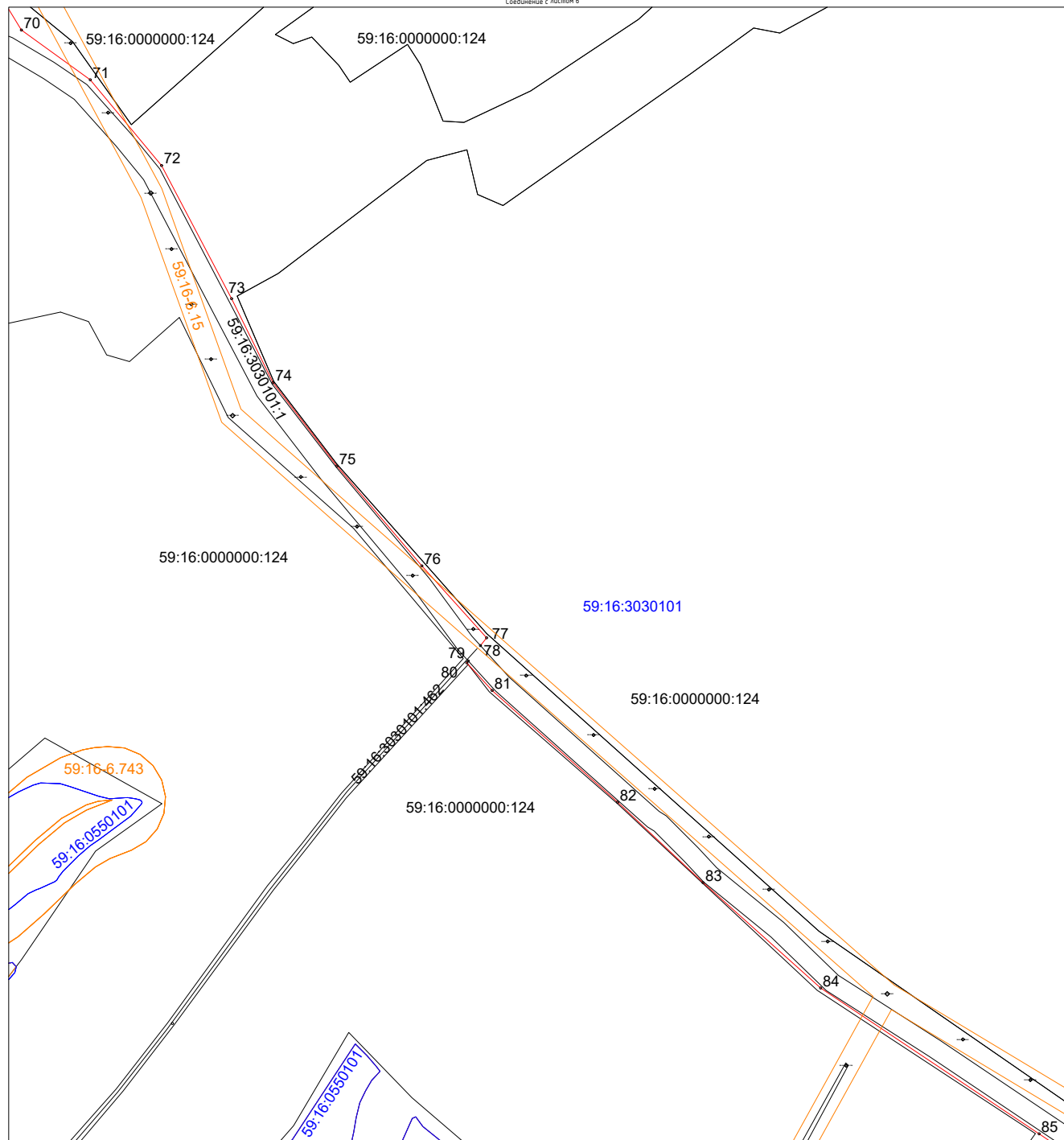


СХЕМА предлагаемых к использованию земель или части земельного участка
 Объект размещения: Волоконно-оптический кабель связи (ВОЛС) ООО "НПО "Ителус".
 Местоположение: Пермский край, Верещагинский район, д. Крайновка, п.п.п. Вознесенское.
 Протяженность, м: 35,035,81.
 Вид разрешенного использования: Линия связи, линейно-наблюдательная сооружение связи и иные сооружения связи, для размещения которых не требуется разрешения на строительство.

Каталог координат

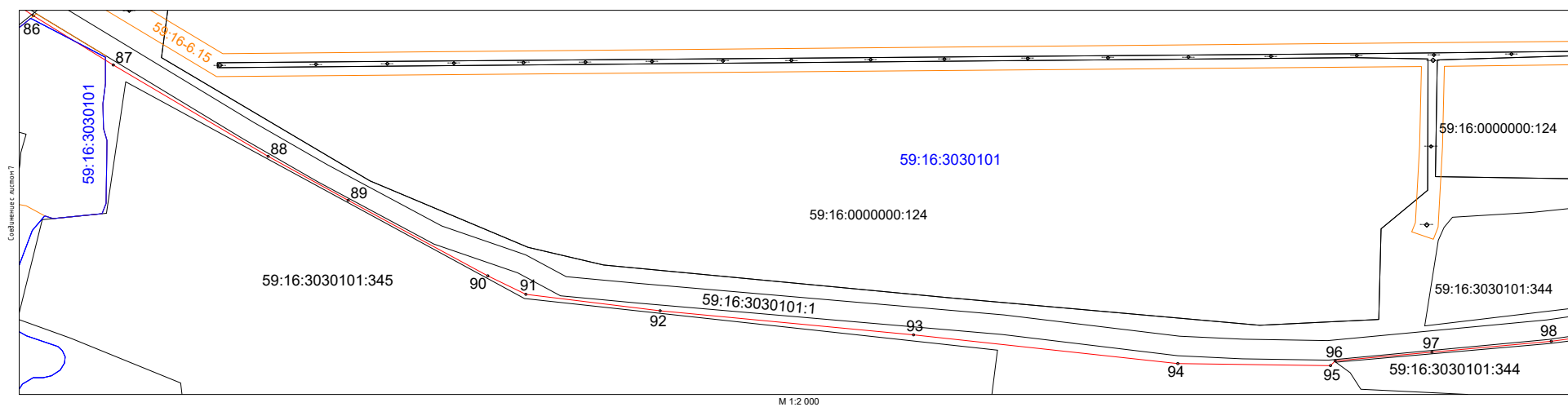
№	X	Y
70	532594,20	1293507,96
71	532547,82	1293572,07
72	532468,05	1293638,46
73	532344,09	1293703,72
74	532265,83	1293742,32
75	532188,28	1293801,77
76	532095,34	1293880,87
77	532028,37	1293941,18
78	532021,12	1293955,43
79	532006,62	1293974,10
80	532005,09	1293992,73
81	531979,32	1293946,25
82	531875,38	1294063,11
83	531800,48	1294142,69
84	531702,36	1294252,17
85	531566,58	1294455,65

Условные обозначения:
 — Граница земельного участка по сведениям ГКИ
 — Граница кадастрового квартала по сведениям ГКИ
 — Граница зоны с особыми условиями использования территории
 — Проектируемая ВОЛС
 59:16:4:15 Номер зоны с особыми условиями использования территории
 59:16:3030101 Номер кадастрового квартала
 59:16:0000000:124 Кадастровый номер земельного участка

Изд. № инв. / Подпись и дата / Дата и время / Имя Ф.И.О. / Подпись / Дата

Имя	Квартал	Лист	Масштаб	Подпись	Дата	Зона	Лист
							7

СХЕМА предлагаемых к использованию земель или части земельного участка
 Объект размещения: Вологодский оптико-технический завод связи 000 "НПО "Интел"."
 Местоположение: Пароский край, Вознесенский район, д.Крифань, 9 Н.Голыно-Вознесенское.
 Протяженность, м: 35,035,81.
 Вид разрешенного использования: Линия связи, линейно-кабельные сооружения связи и иные сооружения связи, для размещения которых не требуется разрешения на строительство.



Каталог координат

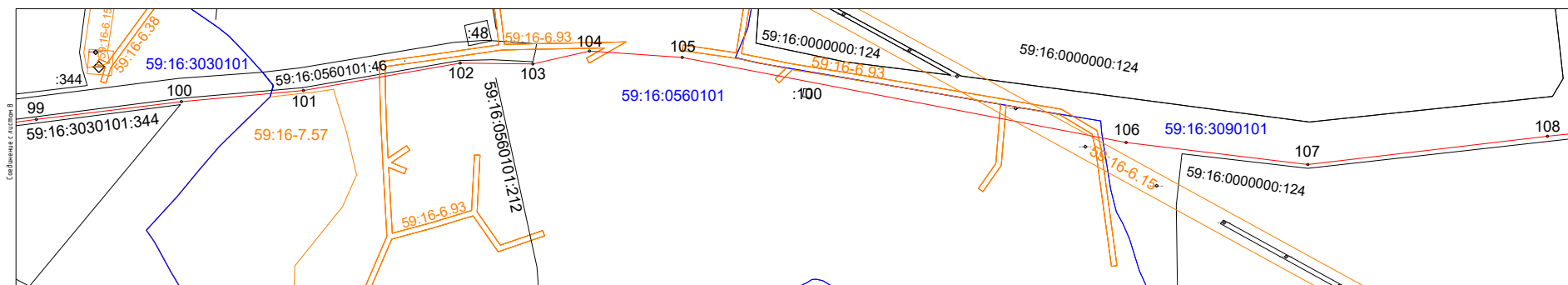
№	X	Y
86	531453,37	1294623,60
87	531408,16	1294606,92
88	531324,28	1294839,03
89	531283,88	1294912,46
90	531214,56	1295040,53
91	531197,56	1295075,52
92	531182,46	1295198,64
93	531160,35	1295431,17
94	531134,00	1295673,06
95	531132,10	1295813,76
96	531136,44	1295817,97
97	531144,50	1295906,82
98	531154,44	1296016,27

Условные обозначения:
 — Граница земельного участка по сведениям ГИИ
 — Граница кадастрового квартала по сведениям ГИИ
 — Граница зоны с особыми условиями использования территории
 — Проектная зона ВО/ПС
 59.16.6.15 Номер зоны с особыми условиями использования территории
 59.16.3030101 Номер кадастрового квартала
 59.16.0000000.124 Кадастровый номер земельного участка

Имя	Иван	Лист	№ 22	Подп.	Зона	Лист	8
-----	------	------	------	-------	------	------	---

Имя: Иван, Лист: № 22, Подп.: Зона, Лист: 8

СХЕМА предполагаемых к использованию земель или части земельного участка
 Объект размещения: Волоконно-оптический кабель связи (ВОЛС) ООО "Интел" -
 Местоположение: Парский край, Варенский район, д. Крайний-3, Н.Голыш, Вознесенское.
 Протяженность, м: 35,035,81.
 Вид разрешенного использования: Линия связи, линейно-кабельные сооружения связи и иные сооружения связи, для размещения которых не требуется разрешения на строительство.



М 1:2 000

Каталог координат

№	X	Y
99	531177,54	1296184,45
100	531193,44	1296314,93
101	531203,49	1296424,76
102	531228,12	1296565,80
103	531227,36	1296631,18
104	531238,96	1296682,17
105	531233,18	1296765,61
106	531156,73	1297165,02
107	531137,00	1297328,52
108	531162,40	1297544,16

Условные обозначения:
 — Граница земельного участка по сведениям ГКН
 — Граница кадастрового квартала по сведениям ГКН
 — Граница зоны с особыми условиями использования территории
 — Прокладываемая ВОЛС
 59:16:6.93 Номер зоны с особыми условиями использования территории
 59:16:3030101 Номер кадастрового квартала
 59:16:0000000:124 Кадастровый номер земельного участка

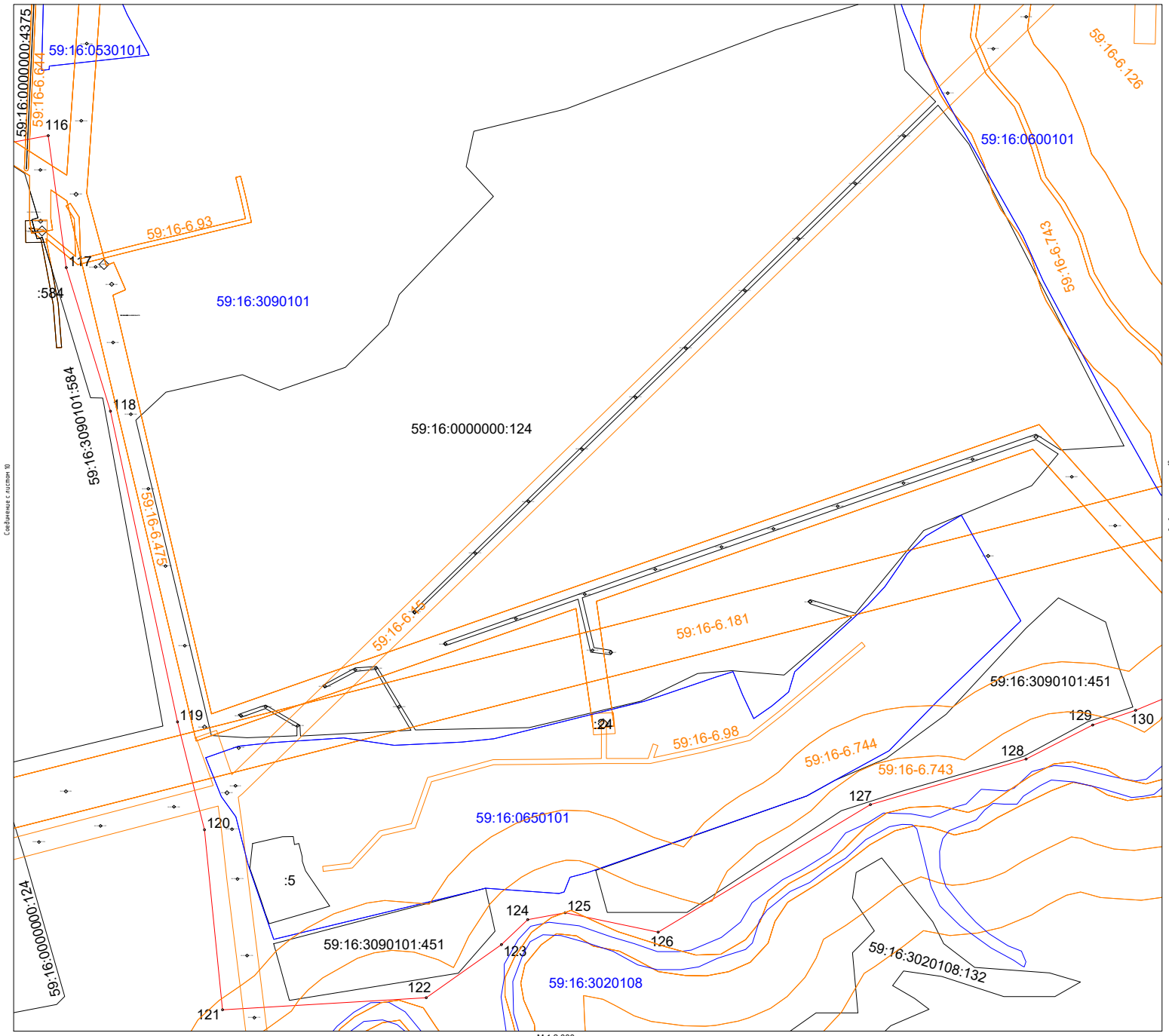
Изд. № таб. | Подпись и дата | Дата, и дата | ИАС № таб. | Подп. и дата

Соединение с листом 10

Соединение с листом 12

СХЕМА предлагаемых к использованию земель или части земельного участка

Объект размещения: Волоконно-оптический кабель связи ВО/ЛО 000 "Итульск".
 Местоположение: Пермский край, Верещаковский район, д. Крайновский, п.п. Голыш и Вознесенское.
 Протяженность, м: 35,035,81.
 Вид разрешенного использования: Линия связи, линейные наземные сооружения связи и иные сооружения связи, для размещения которых не требуется разрешения на строительство.



М 1:2 000

Каталог координат

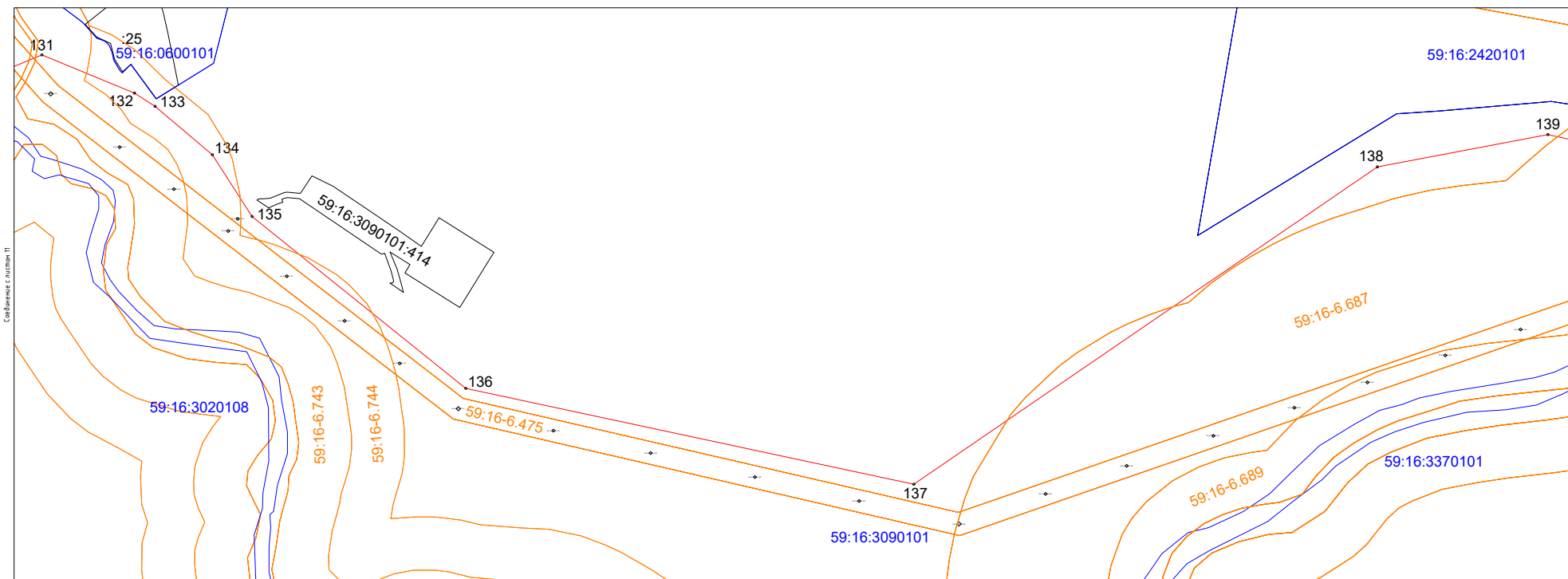
№	X	Y
116	531604,40	1299538,94
117	531473,35	1299556,86
118	531330,73	1299600,76
119	531022,07	1299667,35
120	530914,93	1299694,14
121	530736,11	1299712,04
122	530748,08	1299914,37
123	530800,84	1299988,94
124	530825,63	1300015,11
125	530832,52	1300052,31
126	530813,24	1300144,61
127	530939,95	1300355,38
128	530985,15	1300509,94
129	531018,98	1300576,12
130	531033,64	1300618,66

- Условные обозначения:
- Граница земельного участка по сведениям ГКИН
 - Граница кабельного коридора по сведениям ГКИН
 - Граница зоны с особыми условиями использования территории
 - Проектируемая ВО/ЛС
 - 59:16:4:101 Номер зоны с особыми условиями использования территории
 - 59:16:3090101 Номер кадастрового квартала
 - 59:16:0000000:124 Кадастровый номер земельного участка

Лист № табл. Подпись и дата. Дата: 06.09.2023 10:24

СХЕМА предполагаемых к использованию земель или части земельного участка

Объект размещения: Вологодский оптико-механический завод связи (ВО/ОС) ООО "ИТЕУЛЬС"
 Местоположение: Паросский край, Вологодский район, д. Куйбыров-3, Н.Голыши, Вознесенское.
 Протяженность, м: 35,035,81.
 Вид разрешенного использования: Линия связи, линейно-кабельные сооружения связи и иные сооружения связи, для размещения которых не требуется разрешения на строительство.



М 1:2 000

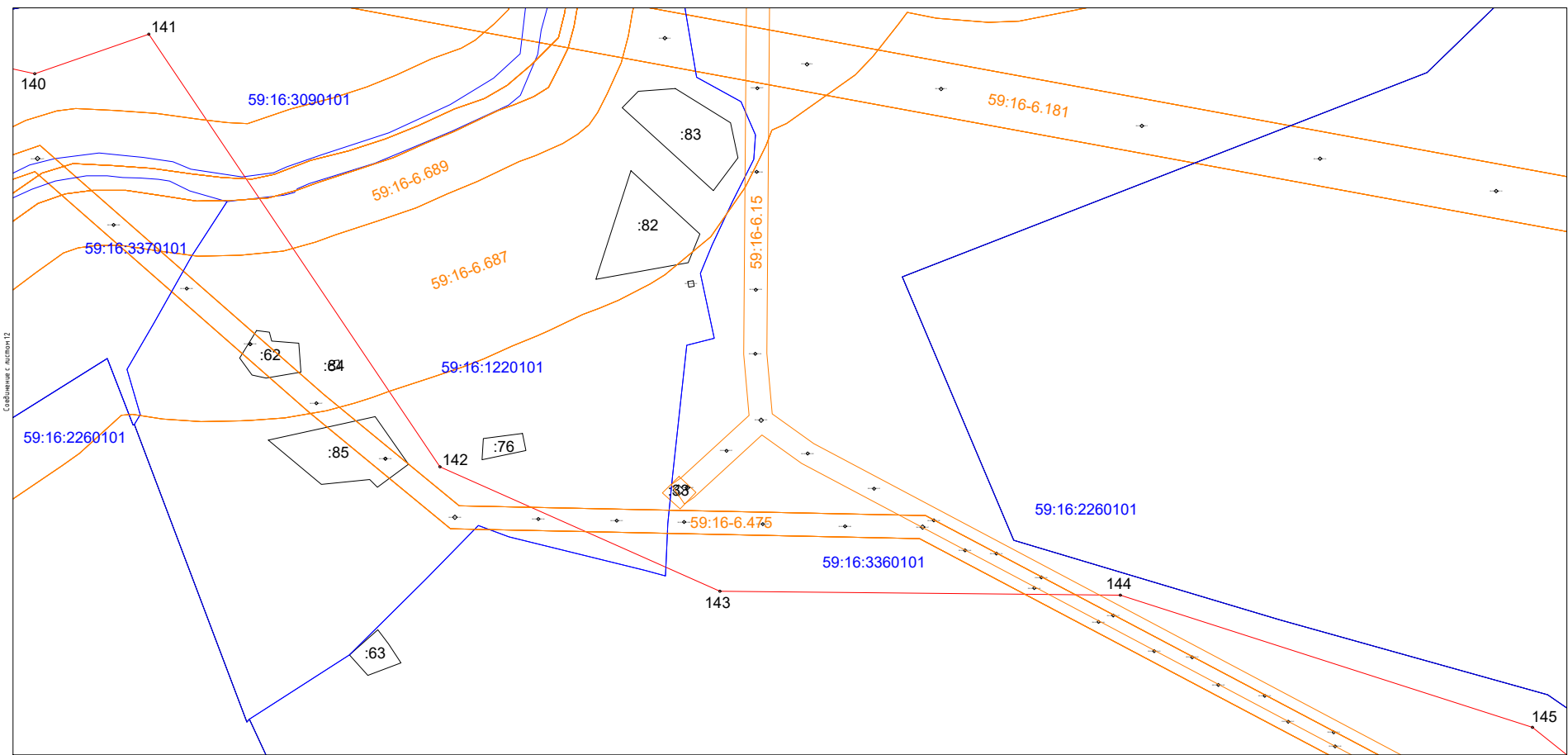
Каталог координат:

№	X	Y
131	531084,74	1300742,26
132	531048,87	1300829,18
133	531036,46	1300848,49
134	530990,94	1300902,30
135	530933,01	1300939,55
136	530771,60	1301140,21
137	530681,56	1301560,93
138	530979,55	1301996,24
139	531009,90	1302156,28

Условные обозначения:

- Граница земельного участка по сведениям ГКИН
- Граница кадастрового квартала по сведениям ГКИН
- Граница зоны с особыми условиями использования территории
- Проектируемая ВО/ЛС
- 59:16-6.175 Номер зоны с особыми условиями использования территории
- 59:16:3090101 Номер кадастрового квартала
- 59:16:3090101:414 Кадастровый номер земельного участка

СХЕМА предлагаемых к использованию земель или части земельного участка
 Объект размещения: Вологодско-отпускного жилого фонда (ВОЛС) ООО "НПО "Интюльс"
 Местоположение: Паросский край, Венгский район, д. Кривань-3, Н.Голыши, Вознесенское.
 Протяженность, м: 35,035,81
 Вид разрешенного использования: Линия связи, линейно-кабельная сооружения связи и иные сооружения связи, для размещения которых не требуется разрешения на строительство.



М 1:2 000

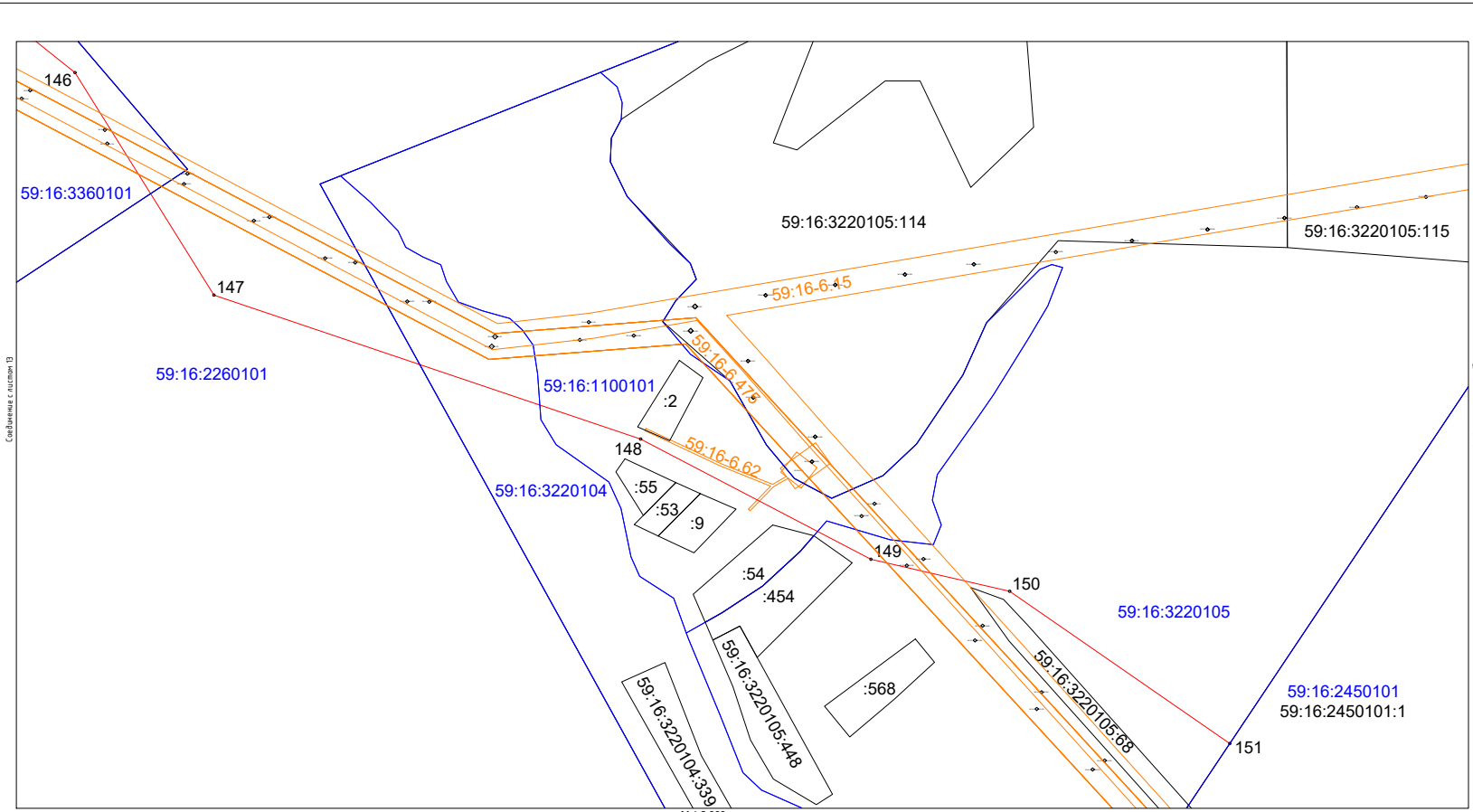
Каталог координат

№	X	Y
140	530972,65	1302327,35
141	531008,52	1302430,83
142	530616,24	1302694,87
143	530503,43	1302948,76
144	530499,90	1303311,96
145	530380,04	1303685,74

Условные обозначения:
 — Граница земельного участка по сведениям ГИП
 — Граница кадастрового квартала по сведениям ГИП
 — Граница зоны с особыми условиями использования территории
 — Прокатываемая ВОЛС
 59:16-6.181 Номер зоны с особыми условиями использования территории
 59:16:3360101 Номер кадастрового квартала
 59:16:122010182 Кадастровый номер земельного участка

Имя: Имя: Лист: М.З. Подп: Дата: Строительство Вологодско-отпускной жилой зоны ООО "НПО "Интюльс" Лист 13

СХЕМА предлагаемых к использованию земель или части земельного участка
 Объект размещения Волоконно-оптического кабеля связи (ВО/ЛО) ООО "НПО "Интел" -
 Местоположение: Парский край, Варенский район, д.Крибары, д.Н.Голыш, Вознесенское.
 Протяженность, м: 35,035,81.
 Вид разрешенного использования: Линия связи, линейно-кабельные сооружения связи и иные сооружения связи, для размещения которых не требуется разрешения на строительство.



Каталог координат

№	x	y
146	530184,93	1303929,96
147	530000,62	1304004,98
148	529881,37	1304398,41
149	529781,83	1304580,15
150	529755,33	1304704,01
151	529629,21	1304886,34

- Условные обозначения
- Граница земельного участка по сведениям ГКИ
 - Граница кадастрового квартала по сведениям ГКИ
 - Граница зоны с особыми условиями использования территории
 - Проектиремая ВО/ЛО
 - 59:16-6.62 Номер зоны с особыми условиями использования территории
 - 59:16:3220105 Номер кадастрового квартала
 - 59:16:3220105:114 Кадастровый номер земельного участка

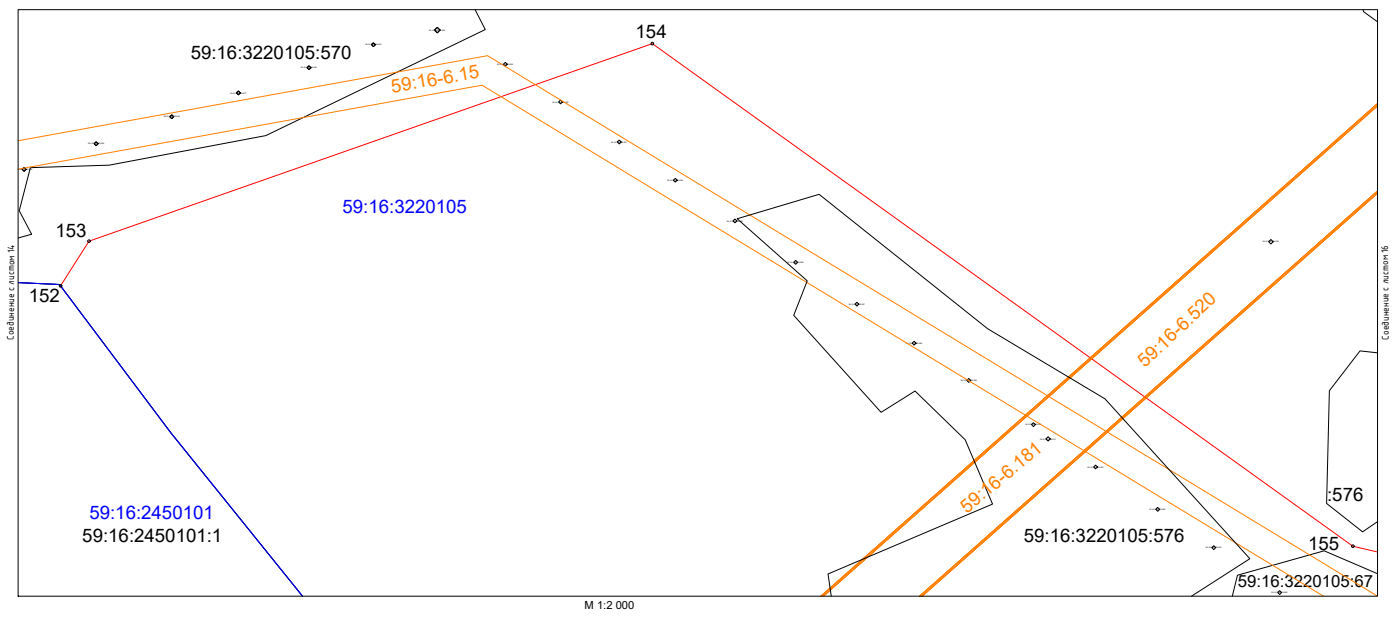
Имя	Класс	Лист	Мас	Подл	Допл	Лист
						16

Спроектировано Волоконно-оптической линией связи ООО "НПО "Интел"

Имя	Класс	Лист	Мас	Подл	Допл

СХЕМА предполагаемых к использованию земель или части земельного участка

Объект размещения: Вологодский оптико-механический завод связи (ВО/ОС) ООО "Интел" -
 Местоположение: Паросский край, Вознесенский район, д.Криуновы, д.Н.Голыши, Вознесенское.
 Протяженность, м: 35,035,81.
 Вид разрешенного использования: Линия связи, линейно-кабельные сооружения связи и иные сооружения связи, для размещения которых не требуется разрешения на строительство.



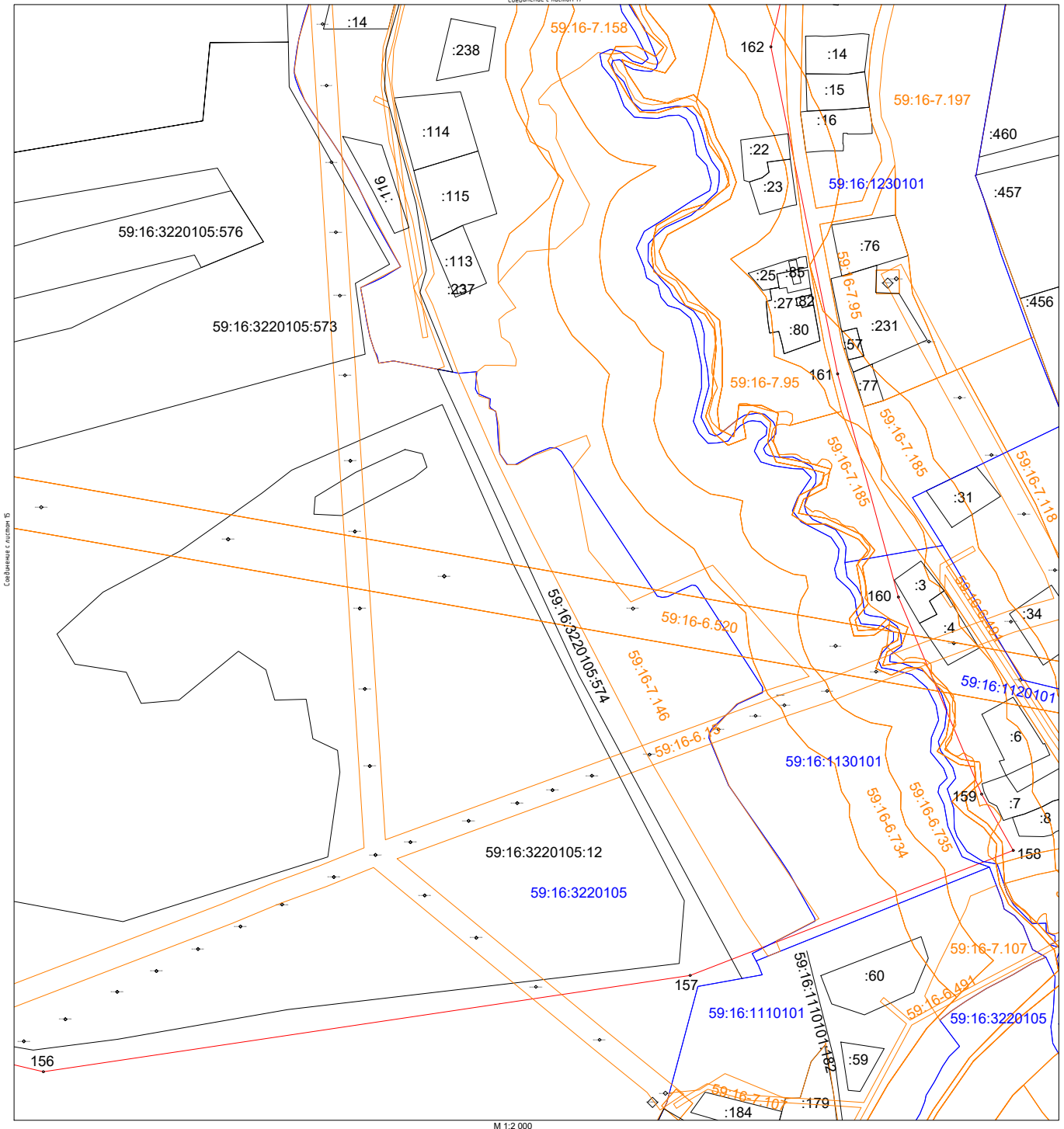
Каталог координат

№	x	y
152	529946,70	1306071,75
153	529980,20	1306093,04
154	530128,16	1306514,94
155	529751,74	1307039,55

- Условные обозначения:
- Граница земельного участка по сведениям ГКИН
 - Граница кадастрового квартала по сведениям ГКИН
 - Граница зоны с особыми условиями использования территории
 - Проектируемая ВО/ЛС
 - 59:16-6.15 Номер зоны с особыми условиями использования территории
 - 59:16:3220105 Номер кадастрового квартала
 - 59:16:3220105:576 Кадастровый номер земельного участка

Имя: Класс: Лист: Мас: Подп: Доп: Лист: 15

СХЕМА предлагаемых к использованию земель или части земельного участка
 Объект размещения: Вологодский оптико-механический завод ОАО "ИТЕУС"
 Местоположение: Паросский край, Вологодский район, д. Кривань-3, Н.Голыш, Вознесенское.
 Протяженность, м: 35,035,81
 Вид разрешенного использования: Линия связи, линейно-кабельные сооружения связи и иные сооружения связи, для размещения которых не требуется разрешения на строительство.



Каталог координат:

№	X	Y
156	529556,07	1307869,83
157	529648,94	1308493,55
158	529769,51	1308805,10
159	529823,86	1308774,57
160	530013,90	1308694,32
161	532163,17	1308338,72
162	530544,65	1308571,38

Условные обозначения:
 — граница земельного участка по сведениям ГИИ
 — граница кадастрового квартала по сведениям ГИИ
 — граница зоны с особыми условиями использования территории
 — граница зоны с особыми условиями использования территории
 — граница зоны с особыми условиями использования территории
 59:16:4.530 Номер зоны с особыми условиями использования территории
 59:16:3220105 Номер кадастрового квартала
 59:16:3220105:12 Кадастровый номер земельного участка

М 1:2 000

Имя: Клас: Лист: Масштаб: Подоб: Датум: Лист: 16

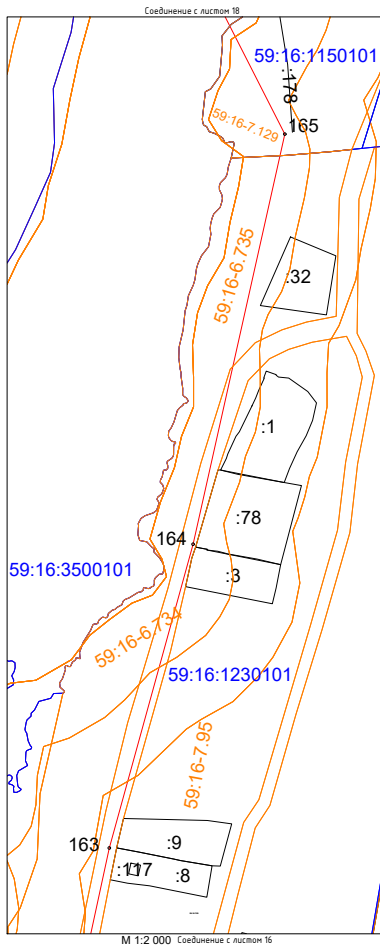


СХЕМА предполагаемых к использованию земель или части земельного участка
 Объект размещения: Вологодский оптико-механический завод связи ВОЛС ООО "Интел" -
 Местоположение: Пароский край, Верейский район, д. Кривань, д. Н.Голыши, Вознесенское.
 Протяженность, м: 35,035,81.
 Вид разрешенного использования: Линия связи, линейно-кабельные сооружения связи и иные сооружения связи, для размещения которых не требуется разрешения на строительство.

Каталог координат:

№	X	Y
163	530803,19	1308637,21
164	531030,69	1308669,97
166	531337,88	1308758,64

Условные обозначения:
 — Граница земельного участка по сведениям ГКИ
 — Граница кадастрового квартала по сведениям ГКИ
 — Граница зоны с особыми условиями использования территории
 — Проклуриваемая ВОЛС
 59.16.6.735: Номер зоны с особыми условиями использования территории
 59.16.1150101: Номер кадастрового квартала
 59.16.123010132: Кадастровый номер земельного участка

Имя	Класс	Лист	Масштаб	Подоб.	Допол.	Лист
						12

Имя: Класс: Лист: Масштаб: Подоб.: Допол.: Подп. и дата: ИМБ: № докум.:

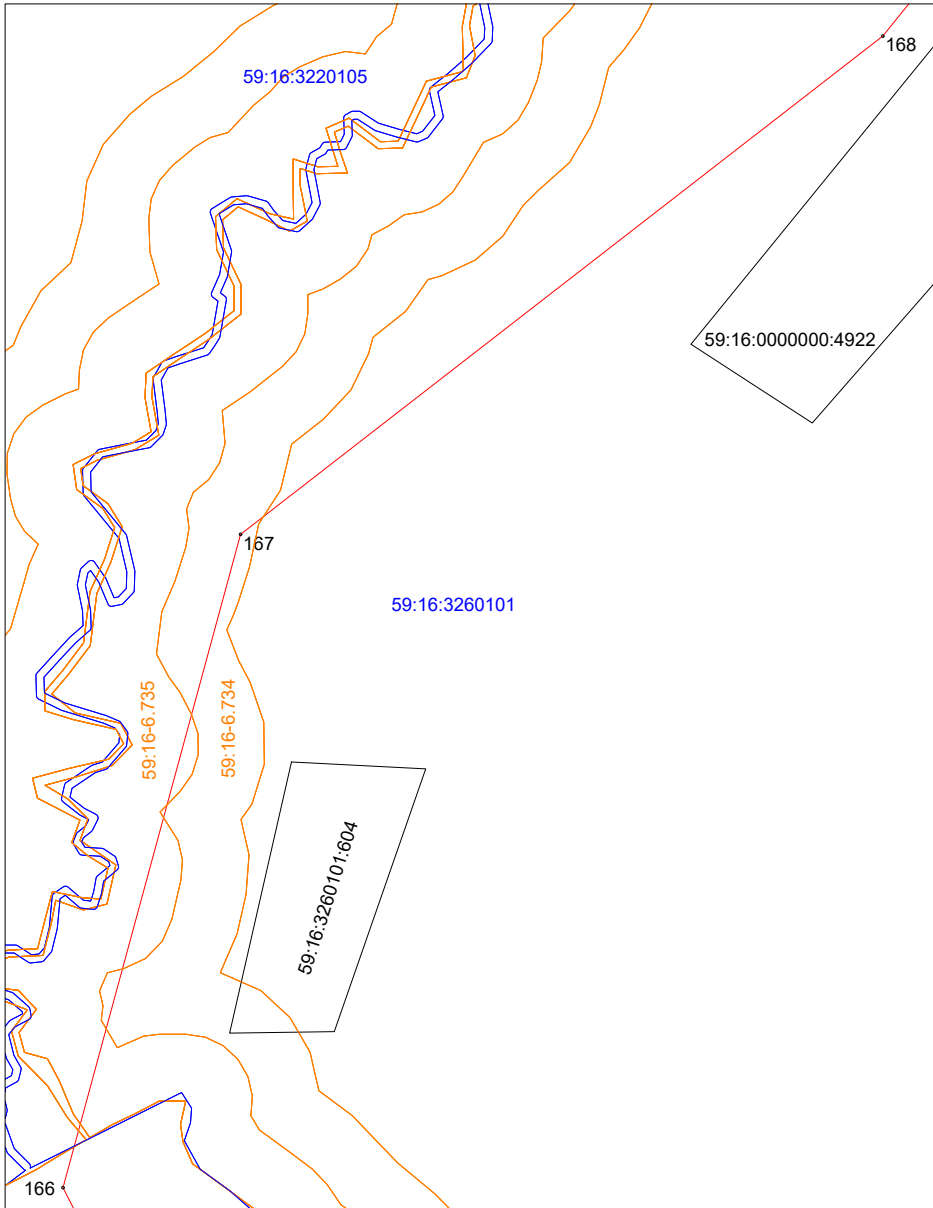


СХЕМА предлагаемых к использованию земель или части земельного участка

Объект размещения волоконно-оптического кабеля связи ВО/ЛО 000 "ИПУ" "Интел" -
 Местоположение: Пароский край, Варенский район, д. Кривань, д. Н.Голыши, Вознесенское.
 Протяженность, м: 35,035,81.
 Вид разрешенного использования: Линия связи, линейно-кабельные сооружения связи и иные сооружения связи, для размещения которых не требуется разрешения на строительство.

Каталог координат

№	х	у
166	532163,16	1308338,72
167	532652,50	1308471,68
168	533025,67	1308952,61

Изд. №	Изд. №	Изд. №	Изд. №	Изд. №	Изд. №
Изд. №	Изд. №	Изд. №	Изд. №	Изд. №	Изд. №
Изд. №	Изд. №	Изд. №	Изд. №	Изд. №	Изд. №
Изд. №	Изд. №	Изд. №	Изд. №	Изд. №	Изд. №
Изд. №	Изд. №	Изд. №	Изд. №	Изд. №	Изд. №
Изд. №	Изд. №	Изд. №	Изд. №	Изд. №	Изд. №

- Условные обозначения:
- Граница земельного участка по сведениям ГИИ
 - Граница кадастрового квартала по сведениям ГИИ
 - Граница зоны с особыми условиями использования территории
 - Проекция ВО/ЛО
 - 59:16-6.734 Номер зоны с особыми условиями использования территории
 - 59:16:3260101 Номер кадастрового квартала
 - 59:16:3260101:604 Кадастровый номер земельного участка

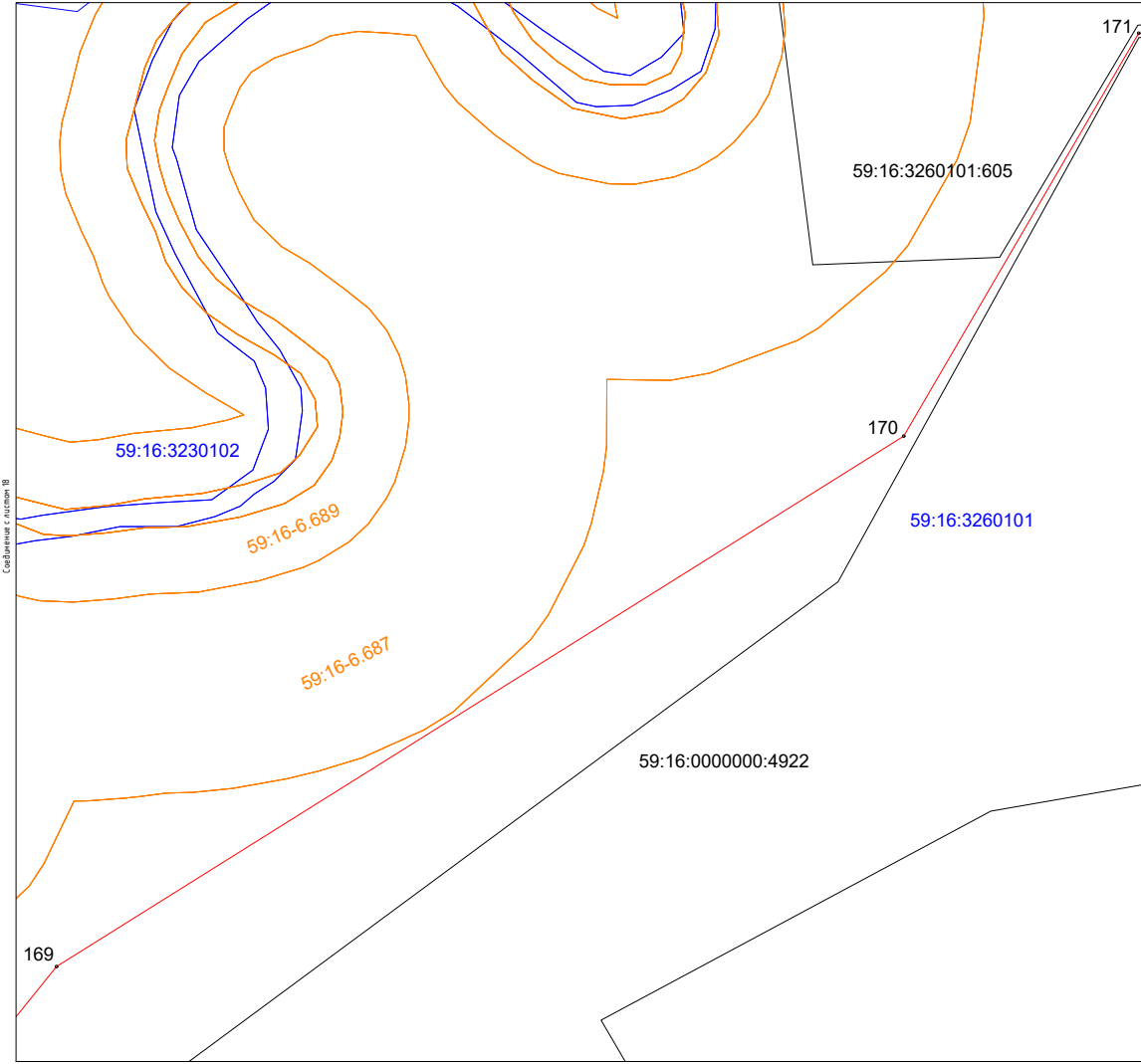


СХЕМА предполагаемых к использованию земель или части земельного участка
 Объект размещения: Вологодский оптико-механический завод (ВООМО) ООО "ИТЕУЛЬ"
 Местоположение: Вологодский район, д. Кривань-3, Н.П.О. Вознесенское.
 Протяженность, м: 35,035,81.
 Вид разрешенного использования: Линия связи, линейно-кабельные сооружения связи и иные сооружения связи, для размещения которых не требуется разрешения на строительство.

Каталог координат

№	X	Y
169	533395,25	1309250,50
170	533794,41	1309887,77
171	534097,59	1310064,50

M 1:2 000

Изд. №	Изд. №	Изд. №	Изд. №	Изд. №	Изд. №
Изд. №	Изд. №	Изд. №	Изд. №	Изд. №	Изд. №
Изд. №	Изд. №	Изд. №	Изд. №	Изд. №	Изд. №
Изд. №	Изд. №	Изд. №	Изд. №	Изд. №	Изд. №
Изд. №	Изд. №	Изд. №	Изд. №	Изд. №	Изд. №
Изд. №	Изд. №	Изд. №	Изд. №	Изд. №	Изд. №

Условные обозначения:
 — граница земельного участка по сведениям ГИП
 — граница кадастрового квартала по сведениям ГИП
 — граница зоны с особыми условиями использования территории
 — проекция ВУИС
 59:16-6.687 Номер зоны с особыми условиями использования территории
 59:16:3260101 Номер кадастрового квартала
 59:16:3260101:605 Кадастровый номер земельного участка

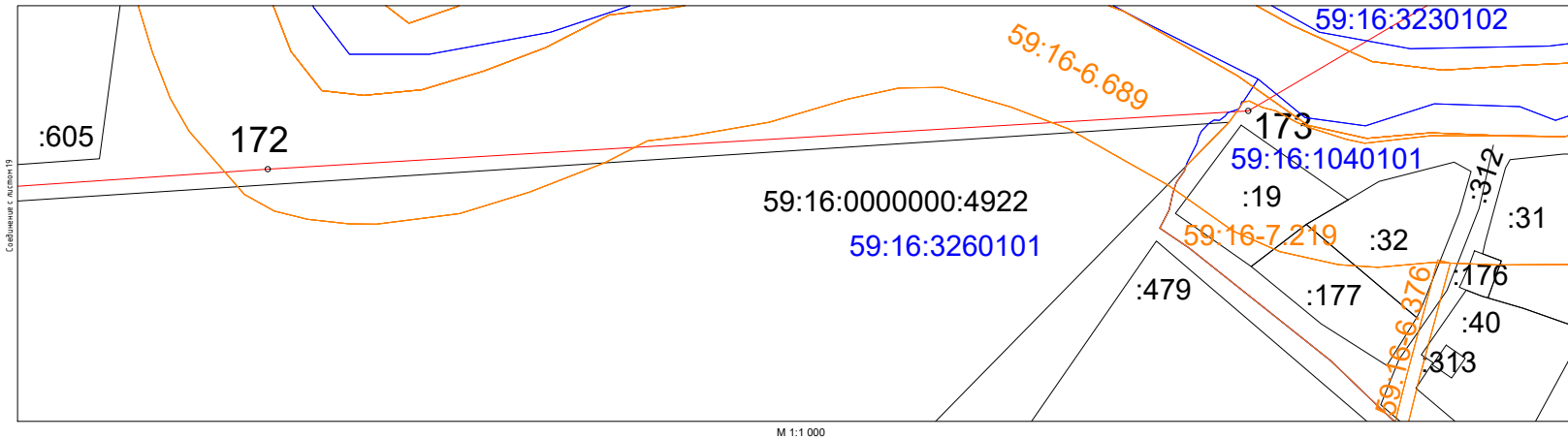
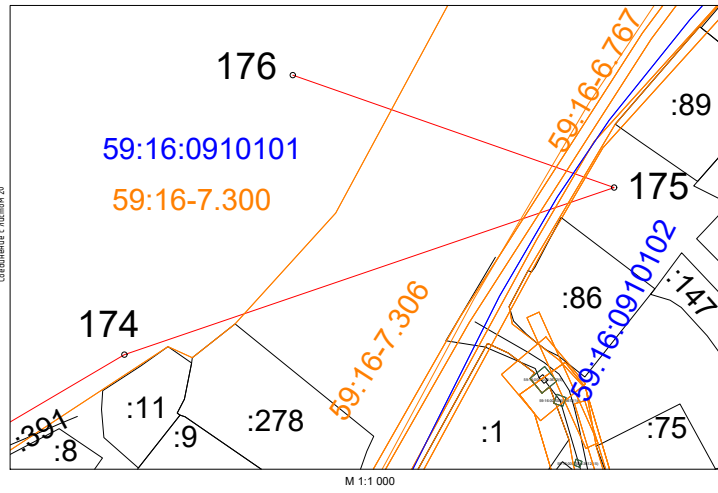


СХЕМА предполагаемых к использованию земель или части земельного участка
 Объект размещения: Вологодский оптико-технический завод (ВООТ) ООО "ИТЕУС"
 Местоположение: Пароский край, Вологодский район, д. Кривоземье, п.п. Гольцы, Вознесенское.
 Протяженность, м: 35,035,81
 Вид разрешенного использования: Линия связи, линейно-кабельные сооружения связи и иные сооружения связи, для размещения которых не требуется разрешения на строительство.

Каталог координат:

№	X	Y
172	534153,26	1310878,58
173	534175,77	1311257,16

Условные обозначения:
 — Граница земельного участка по сведениям ГКИ
 — Граница кадастрового квартала по сведениям ГКИ
 — Граница зоны с особыми условиями использования территории
 — Проектируемая ВОЛС
 59:16:6.689 Номер зоны с особыми условиями использования территории
 59:16:3260101 Номер кадастрового квартала
 59:16:000000:4922 Кадастровый номер земельного участка



M 1:1 000

СХЕМА предполагаемых к использованию земель или части земельного участка

Объект размещения: Вологодский оптико-волоконный кабель связи (ВОЛС) ООО "Интел" -
 Местоположение: Пароский край, Вологодский район, д. Кривань-3, Н.Галицын, Вознесенское.
 Протяженность, м: 35,035,81.
 Вид разрешенного использования: Линия связи, линейно-кабельные сооружения связи и иные сооружения связи, для размещения которых не требуется разрешения на строительство.

Каталог координат

№	X	Y
174	534968,07	1312601,37
175	535090,63	1312784,74
176	535072,72	1312664,44

Условные обозначения:

- Граница земельного участка по сведениям ГКН
- Граница кадастрового квартала по сведениям ГКН
- Граница зоны с особыми условиями использования территории
- Проектируемая ВОЛС
- 59:16-6.767 Номер зоны с особыми условиями использования территории
- 59:16.0910101 Номер кадастрового квартала
- 59:16.0910101278 Кадастровый номер земельного участка

Имя	Класс	Лист	Мас	Подл	Доп	Лист
						21