



**АДМИНИСТРАЦИЯ
ВЕРЕЩАГИНСКОГО
ГОРОДСКОГО ОКРУГА
ПЕРМСКОГО КРАЯ**

ул. Ленина, д. 26, г. Верещагино, 617120
тел. (34 254) 3-35-50, факс 3-38-00

ОГРН 1195958041840 КПП 593301001 ИНН 5933012211
veradm@vereschagino.permkrai.ru

АО «Газпром газораспределение
Пермь»

14.06.2023 № 254-01-46-1033

На № 40129 от 07.06.2023

РЕШЕНИЕ

о размещении объектов

г. Верещагино

Администрация Верещагинского городского округа Пермского края
(наименование уполномоченного органа, принимающего решение о размещении объектов)

Разрешает акционерному обществу «Газпром газораспределение Пермь»
(наименование заявителя)

614097, г. Пермь, ул. Подлесная, 43, офис 304, тел. 89223761411, e-mail:
vasilyevaav@геоинженер.рф
(его почтовый индекс и адрес, телефон, адрес электронной почты)

размещение объекта: Нефтепроводы и нефтепродуктопроводы диаметром DN 300 и менее,
газопроводы и иные трубопроводы давлением до 1,2 Мпа, для размещения которых не
требуется разрешения на строительство
(наименование объекта)

на землях населенных пунктов, площадь 133 кв. м.
(на землях, находящихся в государственной или муниципальной собственности согласно
сведениям Единого государственного реестра недвижимости)

на срок 12 месяцев

Местоположение: Пермский край, Верещагинский городской округ, д. Бородули, ул.
Абатурова, у дома 14-2, в кадастровом квартале 59:16:1740101
(адрес места размещения объектов согласно сведениям
Единого государственного реестра недвижимости)

Приложение: схема предполагаемых к использованию земель или части земельного участка
(схема предполагаемых к использованию земель или части земельного участка или сведения
из Единого государственного реестра недвижимости)

Глава городского округа-
глава администрации Верещагинского
городского округа Пермского края

Еговцева Ольга Михайловна
(34 254) 3-34-35



Документ подписан
электронной подписью

СВЕДЕНИЯ О СЕРТИФИКАТЕ ЭП

Сертификат: 2786DBFC01284A34A46C982F38415193
Владелец: Кондратьев Сергей Владимирович
Действителен с 13-12-2022 до 07-03-2024

С.В. Кондратьев



Схема предполагаемых к использованию земель или части земельного участка

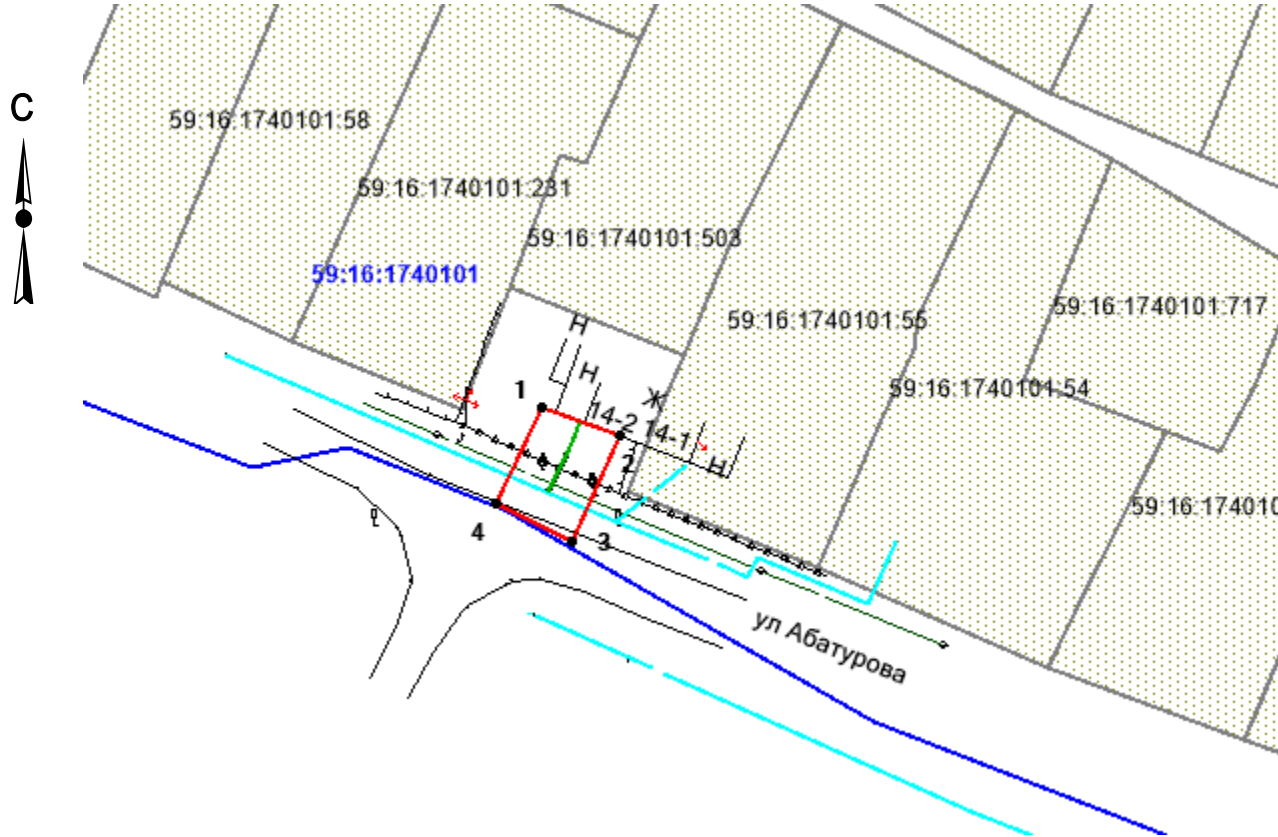
Объект: газопровод для транспортировки природного газа под давлением до 1,2 Мпа включительно

Местоположение: Пермский край, г.о. Верещагинский, д. Бородули, ул. Абатурова, у дома 14-2

Площадь земель или части земельного участка, кв.м: 133

Категория земель: земли населенных пунктов

Вид разрешенного использования: для строительства газопровода








Масштаб 1:900

Описание границ смежных землепользователей:

от т.1 до т.1 - земли общего пользования

Обозначение характерных точек границ	Координаты, м (МСК-59)	
	X	Y
1	525528,45	1321593,60
2	525524,95	1321603,01
3	525512,44	1321597,25
4	525516,88	1321588,23

Условные обозначения:

-  - граница предполагаемых к использованию земель ;
-  - граница учтенных земельных участков;
-  - граница кадастрового квартала;
-  - проектируемый газопровод;
-  - существующий газопровод;
- 59:16:1740101** - обозначение кадастрового квартала;
- 59:16:1740101:503 - кадастровый номер земельного участка;

Заявитель

 /Кривин А.В./

