

ПРОЕКТ МЕЖЕВАНИЯ ТЕРРИТОРИИ
кадастрового квартала 59:16:0010128,
город Верещагино, городской округ Верещагинский,
Пермский край

Пермь, 2023

10-2023-ПМТ

*Проект межевания территории
кадастрового квартала
59:16:0010128*

Стадия	Лист	Листов
ПМТ	1	34
Филиал ППК «Роскадастр» по Пермскому краю		

Согласовано					
Разработал					
Взам.лев.№					
Подп. И дата					
Инв. № подл.					

Изм.	Кол.уч	Лист	№ док.	Подпись	Дата

СОСТАВ ПРОЕКТА

№ тома	Обозначение	Наименование	Примечание
1	10-2023-ПМТ.ПЗ	Основная часть проекта межевания территории	
2	10-2023-ПМТ.МО	Материалы по обоснованию проекта межевания территории	

СОДЕРЖАНИЕ

№ п/п	Наименование	Лист
Том 1	Основная часть проекта межевания территории	3
1.1.	Текстовая часть	4
1.1.1.	Основные положения	4
1.1.2.	Общая характеристика объекта проектирования	5
1.1.3.	Описание предлагаемых проектных решений	7
1.1.4.	Установление публичных сервитутов, обременений	8
1.1.5.	Перечень и сведения о площади и виде разрешенного использования земельных участков фактического землепользования	9
1.1.6.	Перечень и сведения о площади и виде разрешенного использования образуемых земельных участков	15
1.1.7.	Перечень и сведения о площади и виде разрешенного использования образуемых земельных участков, отнесенных к территориям общего пользования	16
1.1.8.	Целевое назначение лесов	17
1.1.9.	Основные технико-экономические показатели проекта межевания территории	17
1.1.10.	Сведения о границах территории, в отношении которой утвержден проект межевания	17
1.1.10.1.	Ведомость координат поворотных точек границ красных линий	18
1.1.10.2.	Ведомость координат поворотных точек границ формируемых и изменяемых земельных участков	21
1.2.	Графическая часть	29
	Чертеж межевания территории М 1:800	30
Том 2	Материалы по обоснованию проекта межевания территории	31
2.1.	Границы особо охраняемых природных территорий	32
2.2.	Границы территорий объектов культурного наследия	32
2.3.	Границы лесничеств, участковых лесничеств, лесных кварталов, лесотаксационных выделов или частей лесотаксационных выделов	32
	Чертеж фактического землепользования М 1:800	33
	Чертеж границ зон с особыми условиями использования территорий М 1:800	34

Инв. № подл.	Подп. и дата	Взап. инв. №

Изм.	Кол.уч	Лист	№ док.	Подпись	Дата	10-2023-ПМТ	Лист
							2

ПРОЕКТ МЕЖЕВАНИЯ ТЕРРИТОРИИ
кадастрового квартала 59:16:0010128,
город Верещагино, городской округ Верещагинский,
Пермский край

Том 1
Основная часть

Пермь, 2023

Согласовано	
Разработал	

Взам.лев.№	
Подп. И дата	

Изм.	Кол.уч	Лист	№ док.	Подпись	Дата

<i>10-2023-ПМТ.ПЗ</i>		
Инв. № подл.	Проект межевания территории кадастрового квартала 59:16:0010128	
	Стадия	Листов
	ПМТ	3 / 28
Исполнитель	Филиал ППК «Роскадастр» по Пермскому краю	
Руководитель		

1.1.1. Основные положения

Проект межевания территории кадастрового квартала 59:16:0010128, расположенного по адресу: Пермский край, Верещагинский городской округ, г. Верещагино, разработан в рамках договора субподряда на выполнение работ по разработке проектов межевания территории и проведению комплексных кадастровых работ от 20.04.2023 № 86/2023/ЕП.

Целью разработки проекта межевания территории является:

- составление перечня сведений о площади уточняемых, образуемых земельных участков, в том числе с указанием возможных способов их образования;
- составление перечня сведений о площади образуемых земельных участков, которые будут отнесены к территориям общего пользования или имуществу общего пользования;
- установление красных линий (проектируемых);
- установление отступа от красных линий в целях определения мест допустимого размещения зданий, строений, сооружений;
- установление границ образуемых, уточняемых и (или) изменяемых земельных участков;
- установление границ зон действия публичных сервитутов.

При разработке проекта межевания территории была использована следующая нормативная документация:

- Градостроительный кодекс Российской Федерации от 29.12.2004 № 190-ФЗ;
- Земельный кодекс Российской Федерации от 25.10.2001 № 136-ФЗ;
- СП 42.13330.2016. Свод правил. Градостроительство. Планировка и застройка городских и сельских поселений. Актуализированная редакция СНиП 2.07.01-89*;
- Инструкция о порядке проектирования и установления красных линий в городах и других поселениях Российской Федерации РДС 30-201-98;
- Генеральный план Верещагинского городского округа Пермского края, утверждённый решением Думы Верещагинского городского округа Пермского края от 27.05.2021 «Об утверждении генерального плана Верещагинского городского округа Пермского края»;
- Правила землепользования и застройки Верещагинского городского округа Пермского края, утвержденные Постановлением Администрации Верещагинского городского округа Пермского края от 10.02.2022 № 254-01-01-250 «Об утверждении правил землепользования и застройки Верещагинского городского округа Пермского края»;
- Градостроительная, землеустроительная документация, материалы и данные федерального, территориальных и ведомственных картографо-геодезических фондов, ситуационные планы, содержащихся в технических паспортах расположенных на земельных участках объектов недвижимости, планово-картографические материалы, документы о правах на землю и иные документы, содержащие сведения о

местоположении границ земельных участков (материалы инвентаризации - межевания земельных участков).

При разработке проекта межевания территории использованы следующие исходные данные:

- Постановление администрации Верещагинского городского округа Пермского края от 04.04.2023 г. № 254-01-01-661 "О разработке документации по проектам межевания территории";
- Кадастровый план территории кадастрового квартала 59:16:0010128;
- Кадастровый план территории кадастрового квартала 59:16:0000000.

1.1.2. Общая характеристика объекта проектирования

Разработка проекта межевания территории осуществляется в отношении кадастрового квартала 59:16:0010128, расположенного в границах населенного пункта г. Верещагино, Верещагинского городского округа Пермского края.

Местоположение территории проектирования представлено на рисунке 1.

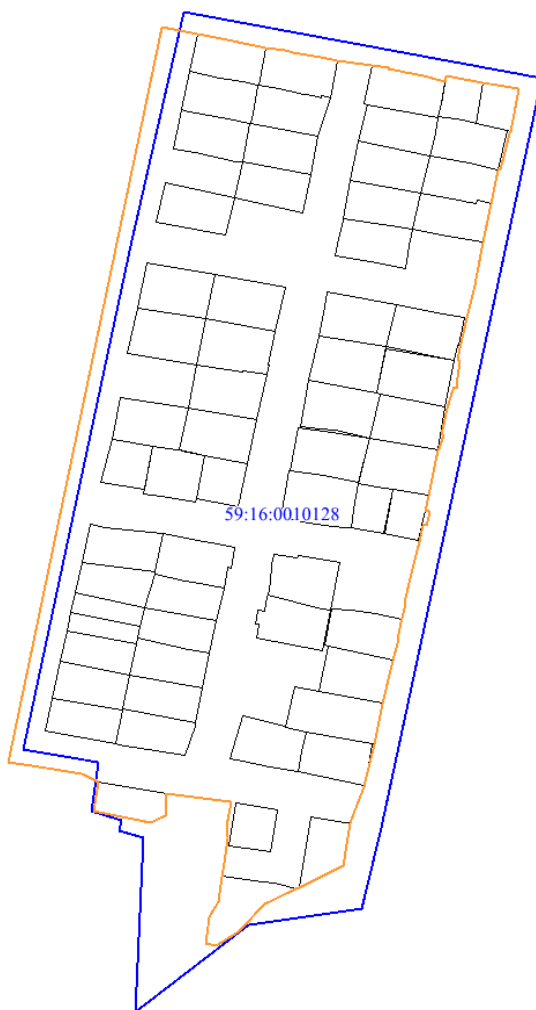


Рис. 1 Местоположение территории проектирования

Площадь территории в утвержденных границах проектирования составляет 91741,30 кв.м. (9,17 га).

Рассматриваемая территория является застроенной, имеется сложившееся землепользование, представленное в основном такими видами использования Для индивидуального жилищного строительства, для приусадебного участка.

Фрагмент карты градостроительного зонирования г. Верещагино представлен на рисунке 2.

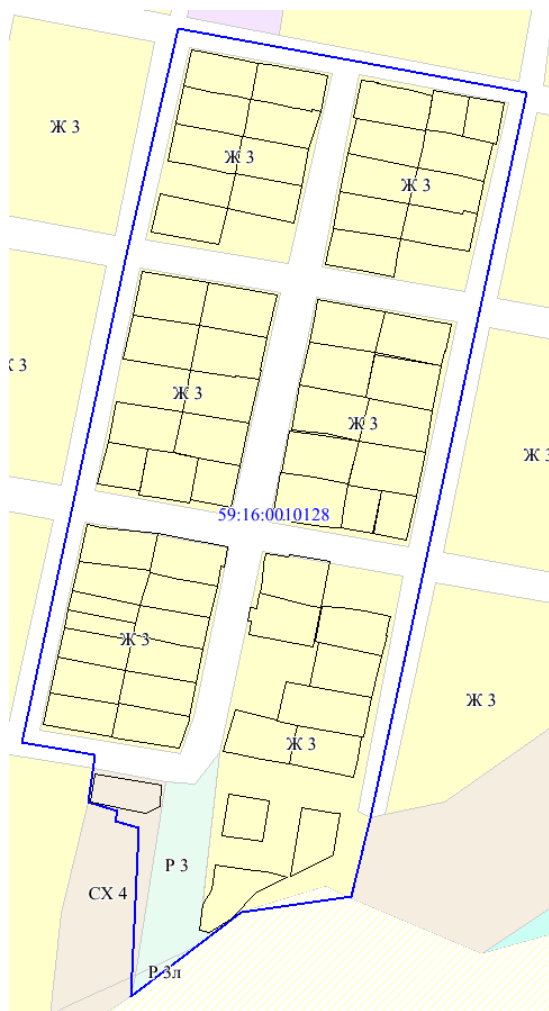


Рис.2 Фрагмент карты градостроительного зонирования г. Верещагино

В соответствии с Правилами землепользования и застройки Верещагинского городского округа, утвержденных Постановлением Администрации Верещагинского городского округа Пермского края, рассматриваемая территория расположена в границах территориальных зон: Ж3 (Зона застройки индивидуальными жилыми домами), СХ4 (Иные зоны сельскохозяйственного назначения), Р3 (Иные рекреационные зоны).

В границах проектируемой территории выявлены:

- 39 земельных участка, местоположение границ которых установлено ранее в результате выполнения работ по межеванию земельных участков,
- 32 ранее учтенных земельных участков, местоположение границ которых не установлено в соответствии с требованиями земельного законодательства.

Подробная информация о земельных участках, расположенных в границах проектируемой территории, приведена в таблице 2 «Перечень и сведения о площади и виде разрешенного использования земельных участков фактического землепользования».

1.1.3. Описание предлагаемых проектных решений

С учетом произведенных измерений и результата анализа имеющихся документов об объектах недвижимости, расположенных в пределах кадастрового квартала 59:16:0010128, проектом межевания предлагается:

1. Установить на территории проектирования красные линии с учетом сформированных земельных участков, с учетом требуемой ширины проезжей части существующих улиц и проездов и предусмотренных проектом изменяемых границ земельных участков. Координаты поворотных точек утверждаемых красных линий приведены в таблице 7 «Ведомость координат поворотных точек утверждаемых красных линий»;

2. В отношении земельных участков, местоположение границ которых не установлено в соответствии с требованиями земельного законодательства, в том числе в случае, если местоположение границ характерных точек границ земельных участков определено с точностью ниже нормативной (для земельных участков, отнесенных к землям населенных пунктов эта величина составляет – 0,1 м), установить местоположение границ таких земельных участков исходя из сведений, содержащихся в документах, подтверждающих право на земельные участки, документах, определявших местоположение границ земельных участков при образовании, в соответствии с фактическим положением границ на местности.

3. Сформировать:

- земельные участки из земель, находящихся в государственной собственности;
- земельные участки путем перераспределения земельных участков и земель государственной собственности. Подробная информация об образуемых земельных участках представлена в таблице 3.

Проектом межевания территории предусматривается уточнение земельных участков (в том числе путем исправления реестровой ошибки). Указанная информация представлена в таблице 2, графическая часть отображена на чертеже межевания территории.

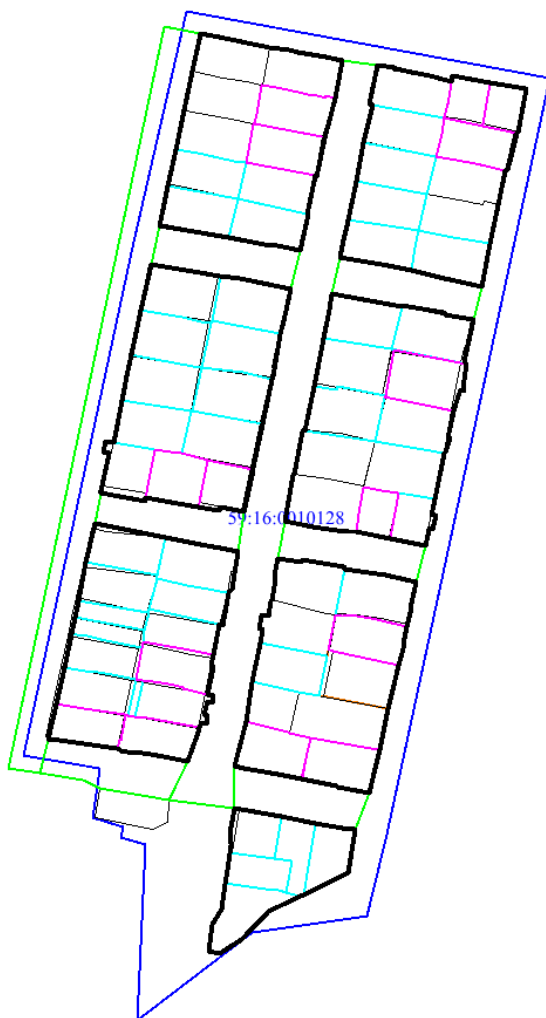


Рис.3 Местоположение утверждаемых красных линий

1.1.4. Установление публичных сервитутов, обременений

В пределах территории кадастрового квартала 59:16:0010128 объекты культурного наследия, включенные в единый государственный реестр, либо выявленные объекты культурного наследия отсутствуют.

Проектом межевания территории не предусмотрено установление публичных сервитутов на земельных участках.

Информация о зонах с особыми условиями использования территории, установленными в границах проектирования, приведена в таблице 1.

Таблица 1

Номер зоны	Наименование зоны	Тип зоны
59:16-6.342	Охранная зона линии электропередач объекта «ЛЭП 10 кВ от ПС «Рябины»»	Охранная зона инженерных коммуникаций
59:16-6.144	ОХРАННАЯ ЗОНА ВЛ 10 КВ № 8 ПС РЯБИНЫ П. ЖБК Г. ВЕРЕЦАГИНО	Охранная зона инженерных коммуникаций

1.1.5. Перечень и сведения о площади и виде разрешенного использования земельных участков фактического землепользования

Таблица 2

Номер зу в соответствии с чертежом межевания	Кадастровый номер	Правовое положение	Адрес (описание местоположения)	Вид разрешенного использования (ВРИ)	Площадь ЕГРН, кв.м	Площадь ПИМТ, кв.м	Примечание
:1	59:16:0010128:1	Долевая собственность	край Пермский, р-н Верещагинский, г. Верещагино, ул. Крупской, дом 16	Для индивидуального жилищного строительства	817	793	Местоположение границ земельного участка установлено, требуется исправление реестровой ошибки
:10	59:16:0010128:10	Собственность	Российская Федерация, Пермский край, г.о. Верещагинский, г. Верещагино, ул. Коммунистическая, з/у 19	для индивидуального жилищного строительства	882	888	Местоположение границ земельного участка установлено, требуется исправление реестровой ошибки
:11	59:16:0010128:11	Долевая собственность	Российская Федерация, Пермский край, г.о. Верещагинский, г. Верещагино, ул. Коммунистическая, з/у 21	для индивидуального жилищного строительства	765	734	Местоположение границ земельного участка не установлено, требуется уточнение
:12	59:16:0010128:12	Собственность	Российская Федерация, Пермский край, г.о. Верещагинский, г. Верещагино, ул. Коммунистическая, з/у 23	для приусадебного участка	682	750	Местоположение границ земельного участка не установлено, требуется уточнение
:13	59:16:0010128:13	Собственность	Российская Федерация, Пермский край, г.о. Верещагинский, г. Верещагино, ул. Коммунистическая, з/у 25	для индивидуального жилищного строительства	985	-	Местоположение границ земельного участка установлено, границы не изменяются
:14	59:16:0010128:14	Собственность	Российская Федерация, Пермский край, г.о. Верещагинский, г. Верещагино, ул. Коммунистическая, з/у 10	Для индивидуального жилищного строительства	944	-	Местоположение границ земельного участка установлено, границы не изменяются
:148	59:16:0010128:148	Собственность	Российская Федерация, Пермский край, г.о. Верещагинский, г. Верещагино, ул. Маяковского, з/у 43	Индивидуальные жилые дома	501	516	Местоположение границ земельного участка установлено, требуется исправление реестровой ошибки
:149	59:16:0010128:149	Собственность	Российская Федерация, Пермский край, г.о. Верещагинский, г. Верещагино, ул. Свердлова, з/у 62а	Индивидуальные жилые дома	501	531	Местоположение границ земельного участка установлено, требуется исправление реестровой ошибки
:15	59:16:0010128:15	Собственность	Российская Федерация, Пермский край, г.о. Верещагинский, г. Верещагино, ул. Коммунистическая, з/у 12	для приусадебного участка	637	621	Местоположение границ земельного участка не установлено, требуется уточнение
:150	59:16:0010128:150	Аренда	Пермский край, Верещагинский	индивидуальные	676	-	Местоположение границ земельного

Номер зу в соответствии с чертежом межевания	Кадастровый номер	Правовое положение	Адрес (описание местоположения)	Вид разрешенного использования (ВРИ)	Площадь ЕГРН, кв.м	Площадь ПМТ, кв.м	Примечание
			р-н, г. Верещагино, ул. Челюскинцев, д. 84а	жилые дома			участка установлено, границы не изменяются
:16	59:16:0010128:16	Собственность	край Пермский, р-н Верещагинский, г. Верещагино, ул. Челюскинцев, дом 80	для индивидуального жилищного строительства	586	647	Местоположение границ земельного участка не установлено, требуется уточнение
:17	59:16:0010128:17	Собственность	Пермский край, Верещагинский район, г. Верещагино, ул. Челюскинцев, дом 82	приусадебный участок	595	648	Местоположение границ земельного участка не установлено, требуется уточнение
:18	59:16:0010128:18	Собственность	Пермский край, Верещагинский р-н, г. Верещагино, ул. Маяковского, дом 13	для индивидуального жилищного строительства	736	-	Местоположение границ земельного участка установлено, границы не изменяются
:19	59:16:0010128:19	Совместная собственность	Российская Федерация, Пермский край, г.о. Верещагинский, г. Верещагино, ул. Коммунистическая, з/у 16	приусадебного участка	933	936	Местоположение границ земельного участка установлено, требуется исправление реестровой ошибки
:2	59:16:0010128:2	Собственность	край Пермский, р-н Верещагинский, г. Верещагино, ул. Крупской, дом 18	для приусадебного участка	800	863	Местоположение границ земельного участка не установлено, требуется уточнение
:20	59:16:0010128:20	Долевая собственность	край Пермский, р-н Верещагинский, г. Верещагино, ул. Маяковского, дом 15	для индивидуального жилищного строительства	900	945	Местоположение границ земельного участка установлено, требуется исправление реестровой ошибки
:21	59:16:0010128:21	Собственность	Российская Федерация, Пермский край, г.о. Верещагинский, г. Верещагино, ул. Коммунистическая, з/у 20	Для индивидуального жилищного строительства	921	880	Местоположение границ земельного участка не установлено, требуется уточнение
:22	59:16:0010128:22	Долевая собственность	Российская Федерация, Пермский край, г.о. Верещагинский, г. Верещагино, ул. Коммунистическая, з/у 22	Для индивидуального жилищного строительства	957	-	Местоположение границ земельного участка установлено, границы не изменяются
:23	59:16:0010128:23	Собственность	Российская Федерация, Пермский край, г.о. Верещагинский, г. Верещагино, ул. Коммунистическая, з/у 24	для индивидуального жилищного строительства	967	-	Местоположение границ земельного участка установлено, границы не изменяются
:24	59:16:0010128:24	Собственность	Пермский край, р-н Верещагинский, г. Верещагино, ул. Маяковского, дом 17	для индивидуального жилищного строительства	1240	-	Местоположение границ земельного участка установлено, границы не изменяются
:25	59:16:0010128:25	Собственность	Пермский край, р-н Верещагинский, г. Верещагино, ул. Маяковского, дом 19	Для индивидуального жилищного строительства	962	-	Местоположение границ земельного участка установлено, границы не изменяются
:26	59:16:0010128:26	Совместная	Пермский край, р-н	под индивидуальной	938	902	Местоположение границ земельного

Номер зу в соответствии с чертежом межевания	Кадастровый номер	Правовое положение	Адрес (описание местоположения)	Вид разрешенного использования (ВРИ)	Площадь ЕГРН, кв.м	Площадь ПМТ, кв.м	Примечание
		собственность	Верещагинский, г. Верещагино, ул. Маяковского, 21	жилой застройкой			участка установлено, требуется исправление реестровой ошибки
:27	59:16:0010128:27	Долевая собственность	край Пермский, р-н Верещагинский, г. Верещагино, ул. Маяковского, дом 23	для приусадебного участка	960	1056	Местоположение границ земельного участка не установлено, требуется уточнение
:28	59:16:0010128:28	Собственность	край Пермский, р-н Верещагинский, г. Верещагино, ул. Крупской, дом 28	для индивидуального жилищного строительства	638	757	Местоположение границ земельного участка не установлено, требуется уточнение
:3	59:16:0010128:3	Собственность	край Пермский, р-н Верещагинский, г. Верещагино, ул. Крупской, дом 20	для индивидуального жилищного строительства	800	771	Местоположение границ земельного участка не установлено, требуется уточнение
:31	59:16:0010128:31	Долевая собственность	Российская Федерация, Пермский край, г.о. Верещагинский, г. Верещагино, ул. Коммунистическая, з/у 27	для индивидуального жилищного строительства	610	662	Местоположение границ земельного участка установлено, требуется исправление реестровой ошибки
:32	59:16:0010128:32	Долевая собственность	Пермский край, Верещагинский р-н, г. Верещагино, ул. Крупской, дом 30	Для индивидуального жилищного строительства	975	-	Местоположение границ земельного участка установлено, границы не изменяются
:33	59:16:0010128:33	Долевая собственность	край Пермский, р-н Верещагинский, г. Верещагино, ул. Крупской, дом 32	Для индивидуального жилищного строительства	1046	1021	Местоположение границ земельного участка не установлено, требуется уточнение
:34	59:16:0010128:34	Собственность	край Пермский, р-н Верещагинский, г. Верещагино, ул. Крупской, дом 34	для индивидуального жилищного строительства	1060	1049	Местоположение границ земельного участка установлено, требуется исправление реестровой ошибки
:35	59:16:0010128:35	Собственность	край Пермский, р-н Верещагинский, г. Верещагино, ул. Крупской, 36	приусадебный участок	1043	1060	Местоположение границ земельного участка не установлено, требуется уточнение
:36	59:16:0010128:36	-	Российская Федерация, Пермский край, г.о. Верещагинский, г. Верещагино, ул. Коммунистическая, з/у 29	для приусадебного участка	1040	1067	Местоположение границ земельного участка не установлено, требуется уточнение
:37	59:16:0010128:37	Собственность	Российская Федерация, Пермский край, г.о. Верещагинский, г. Верещагино, ул. Коммунистическая, з/у 31	для индивидуального жилищного строительства	1032	1043	Местоположение границ земельного участка не установлено, требуется уточнение
:38	59:16:0010128:38	-	Российская Федерация, Пермский край, г.о. Верещагинский, г. Верещагино, ул. Коммунистическая, з/у 33	для индивидуального жилищного строительства	1055	1039	Местоположение границ земельного участка не установлено, требуется уточнение
:39	59:16:0010128:39	Собственность	Российская Федерация,	для индивидуального	1045	1042	Местоположение границ земельного

Номер зу в соответствии с чертежом межевания	Кадастровый номер	Правовое положение	Адрес (описание местоположения)	Вид разрешенного использования (ВРИ)	Площадь ЕГРН, кв.м	Площадь ПМТ, кв.м	Примечание
			Пермский край, г.о. Верещагинский, г. Верещагино, ул. Коммунистическая, з/у 35	жилищного строительства			участка не установлено, требуется уточнение
:4	59:16:0010128:4	Собственность	край Пермский, р-н Верещагинский, г. Верещагино, ул. Крупской, дом 22	для приусадебного участка	400	391	Местоположение границ земельного участка не установлено, требуется уточнение
:40	59:16:0010128:40	Долевая собственность	Российская Федерация, Пермский край, г.о. Верещагинский, г. Верещагино, ул. Коммунистическая, з/у 26	Для индивидуального жилищного строительства	1115	-	Местоположение границ земельного участка установлено, границы не изменяются
:41	59:16:0010128:41	Собственность	Российская Федерация, Пермский край, г.о. Верещагинский, г. Верещагино, ул. Коммунистическая, з/у 28	Для индивидуального жилищного строительства	1024	-	Местоположение границ земельного участка установлено, границы не изменяются
:42	59:16:0010128:42	Долевая собственность	Российская Федерация, Пермский край, г.о. Верещагинский, г. Верещагино, ул. Коммунистическая, з/у 30	Для приусадебного участка	1068	1974	Местоположение границ земельного участка установлено, требуется исправление реестровой ошибки
:43	59:16:0010128:43	Собственность	Российская Федерация, Пермский край, г.о. Верещагинский, г. Верещагино, ул. Коммунистическая, з/у 32	для индивидуального жилищного строительства	1029	1069	Местоположение границ земельного участка не установлено, требуется уточнение
:44	59:16:0010128:44	Собственность	Российская Федерация, Пермский край, г.о. Верещагинский, г. Верещагино, ул. Коммунистическая, з/у 34	для приусадебного участка	991	-	Местоположение границ земельного участка установлено, границы не изменяются
:45	59:16:0010128:45	Собственность	Российская Федерация, Пермский край, г.о. Верещагинский, г. Верещагино, ул. Пионерская, з/у 55а	для индивидуального жилищного строительства	510	516	Местоположение границ земельного участка установлено, требуется исправление реестровой ошибки
:46	59:16:0010128:46	Собственность	край Пермский, р-н Верещагинский, г. Верещагино, ул. Маяковского, дом 25	для приусадебного участка	500	550	Местоположение границ земельного участка не установлено, требуется уточнение
:47	59:16:0010128:47	Долевая собственность	Пермский край, Верещагинский район, г. Верещагино, ул. Маяковского, дом 27	для индивидуального жилищного строительства	1056	-	Местоположение границ земельного участка установлено, границы не изменяются
:48	59:16:0010128:48	Совместная собственность	край Пермский, р-н Верещагинский, г. Верещагино, ул. Маяковского, дом 29	для ведения личного подсобного хозяйства	1022	1004	Местоположение границ земельного участка не установлено, требуется уточнение
:49	59:16:0010128:49	Совместная	край Пермский, р-н	для индивидуального	1057	1123	Местоположение границ земельного

Номер зу в соответствии с чертежом межевания	Кадастровый номер	Правовое положение	Адрес (описание местоположения)	Вид разрешенного использования (ВРИ)	Площадь ЕГРН, кв.м	Площадь ПМТ, кв.м	Примечание
		собственность	Верещагинский, г. Верещагино, ул. Маяковского, дом 31	жилищного строительства			участка установлено, требуется исправление реестровой ошибки
:5	59:16:0010128:5	Собственность	Пермский край, г. Верещагино, ул. Крупской, дом 22	для индивидуального жилищного строительства	400	392	Местоположение границ земельного участка не установлено, требуется уточнение
:50	59:16:0010128:50	Долевая собственность	край Пермский, р-н Верещагинский, г. Верещагино, ул. Маяковского, дом 33	для индивидуального жилищного строительства	1008	1067	Местоположение границ земельного участка не установлено, требуется уточнение
:51	59:16:0010128:51	Собственность	край Пермский, р-н Верещагинский, г. Верещагино, ул. Крупской, дом 38	для индивидуального жилищного строительства	922	916	Местоположение границ земельного участка не установлено, требуется уточнение
:52	59:16:0010128:52	Собственность	край Пермский, р-н Верещагинский, г. Верещагино, ул. Крупской, дом 40	для приусадебного участка	880		Местоположение границ земельного участка не установлено, требуется уточнение
:53	59:16:0010128:53	Долевая собственность	Пермский край, Верещагинский район, г. Верещагино, ул. Крупской, дом 42	для индивидуального жилищного строительства	911	-	Местоположение границ земельного участка установлено, границы не изменяются
:54	59:16:0010128:54	Долевая собственность	Пермский край, г. Верещагино, ул. Крупской, д. 44	для приусадебного участка	901	-	Местоположение границ земельного участка установлено, границы не изменяются
:55	59:16:0010128:55	Долевая собственность	Пермский край, г. Верещагино, ул. Крупской, д. 46	для индивидуального жилищного строительства	893	-	Местоположение границ земельного участка установлено, границы не изменяются
:56	59:16:0010128:56	Собственность	Российская Федерация, Пермский край, г.о. Верещагинский, г. Верещагино, ул. Коммунистическая, з/у 37	Под жилую застройку Индивидуальную	871	887	Местоположение границ земельного участка не установлено, требуется уточнение
:57	59:16:0010128:57	Собственность	Российская Федерация, Пермский край, г.о. Верещагинский, г. Верещагино, ул. Коммунистическая, з/у 39	для приусадебного участка	856		Местоположение границ земельного участка установлено, границы не изменяются
:58	59:16:0010128:58	Собственность	Российская Федерация, Пермский край, г.о. Верещагинский, г. Верещагино, ул. Коммунистическая, з/у 41	для индивидуального жилищного строительства	886	904	Местоположение границ земельного участка установлено, требуется исправление реестровой ошибки
:59	59:16:0010128:59	Собственность	Российская Федерация, Пермский край, г.о. Верещагинский, г. Верещагино, ул. Коммунистическая, з/у 43	для индивидуального жилищного строительства	915	926	Местоположение границ земельного участка установлено, требуется исправление реестровой ошибки
:6	59:16:0010128:6	-	Пермский край, Верещагинский	для индивидуального	836	889	Местоположение границ земельного

Номер зу в соответствии с чертежом межевания	Кадастровый номер	Правовое положение	Адрес (описание местоположения)	Вид разрешенного использования (ВРИ)	Площадь ЕГРН, кв.м	Площадь ПМТ, кв.м	Примечание
			р-н, г. Верещагино, ул. Крупской, дом 24	жилищного строительства			участка не установлено, требуется уточнение
:60	59:16:0010128:60	Собственность	Пермский край, г. Верещагино, ул. Коммунистическая, дом 45	под жилую застройку, индивидуальную	924	-	Местоположение границ земельного участка установлено, границы не изменяются
:61	59:16:0010128:61	Долевая собственность	Российская Федерация, Пермский край, г.о. Верещагинский, г. Верещагино, ул. Коммунистическая, з/у 36	Для индивидуального жилищного строительства	883	-	Местоположение границ земельного участка установлено, границы не изменяются
:62	59:16:0010128:62	Собственность	Российская Федерация, Пермский край, г.о. Верещагинский, г. Верещагино, ул. Коммунистическая, з/у 38	для индивидуального жилищного строительства	850	878	Местоположение границ земельного участка не установлено, требуется уточнение
:63	59:16:0010128:63	Собственность	Российская Федерация, Пермский край, г.о. Верещагинский, г. Верещагино, ул. Коммунистическая, з/у 40	для индивидуального жилищного строительства	894	907	Местоположение границ земельного участка не установлено, требуется уточнение
:64	59:16:0010128:64	Собственность	Российская Федерация, Пермский край, г.о. Верещагинский, г. Верещагино, ул. Коммунистическая, з/у 42	для индивидуального жилищного строительства	889	904	Местоположение границ земельного участка не установлено, требуется уточнение
:65	59:16:0010128:65	Собственность	край Пермский, р-н Верещагинский, г. Верещагино, ул. Коммунистическая 44	для индивидуального жилищного строительства	965	-	Местоположение границ земельного участка установлено, границы не изменяются
:66	59:16:0010128:66	Собственность	край Пермский, р-н Верещагинский, г. Верещагино, ул. Маяковского, дом 35	для приусадебного участка	835	975	Местоположение границ земельного участка не установлено, требуется уточнение
:67	59:16:0010128:67	Собственность	Пермский край, Верещагинский р-н, г. Верещагино, ул. Маяковского, дом 37	для индивидуального жилищного строительства	876	-	Местоположение границ земельного участка установлено, границы не изменяются
:68	59:16:0010128:68	Собственность	Пермский край, р-н Верещагинский, г. Верещагино, ул. Маяковского, дом 39	для индивидуального жилищного строительства	855	-	Местоположение границ земельного участка установлено, границы не изменяются
:69	59:16:0010128:69	Собственность	Пермский край, Верещагинский район, г. Верещагино, ул. Маяковского, дом 41	индивидуальные жилые дома	908	895	Местоположение границ земельного участка установлено, требуется исправление реестровой ошибки
:7	59:16:0010128:7	Долевая собственность	Пермский край, Верещагинский р-н, г. Верещагино, ул. Крупской, дом 26	для приусадебного участка	822	895	Местоположение границ земельного участка не установлено, требуется уточнение
:72	59:16:0010128:72	Собственность	край Пермский, р-н	для индивидуального	838	843	Местоположение границ земельного

Номер зу в соответствии с чертежом межевания	Кадастровый номер	Правовое положение	Адрес (описание местоположения)	Вид разрешенного использования (ВРИ)	Площадь ЕГРН, кв.м	Площадь ПМТ, кв.м	Примечание
			Верещагинский, г. Верещагино, ул. Пионерская, дом 51а	жилищного строительства			участка установлено, требуется исправление реестровой ошибки
:8	59:16:0010128:8	Долевая собственность	Российская Федерация, Пермский край, г.о. Верещагинский, г. Верещагино, ул Коммунистическая, з/у 15	для индивидуального жилищного строительства	826	823	Местоположение границ земельного участка установлено, требуется исправление реестровой ошибки
:9	59:16:0010128:9	Собственность	Российская Федерация, Пермский край, г.о. Верещагинский, г. Верещагино, ул Коммунистическая, з/у 17	для приусадебного участка	600	800	Местоположение границ земельного участка не установлено, требуется уточнение

1.1.6. Перечень и сведения о площади и виде разрешенного использования образуемых земельных участков

Таблица 3

Номер зу в соответствии с чертежом межевания	Условный номер	Адрес (Описание местоположения)	Вид разрешенного использования (ВРИ)	Площадь ПМТ, кв.м	Примечание
:ЗУ1	:ЗУ1	Российская Федерация, Пермский край, г.о. Верещагинский, г. Верещагино	Для индивидуального жилищного строительства	1014	Образование зу путем перераспределения зу 59:16:0010128:13 с землями государственной собственности. ВРИ в соответствии с град. регламентом для тер. зоны ЖЗ, при условии внесения изменений в границы тер.зоны ЖЗ
:ЗУ2	:ЗУ2	Российская Федерация, Пермский край, г.о. Верещагинский, г. Верещагино	Для индивидуального жилищного строительства	889	Образование зу путем перераспределения зу 59:16:0010128:9 с землями государственной собственности. ВРИ в соответствии с град. регламентом для тер. зоны ЖЗ, при условии внесения изменений в границы тер.зоны ЖЗ
:ЗУ3	:ЗУ3	Российская Федерация, Пермский край, г.о. Верещагинский, г. Верещагино	Для индивидуального жилищного строительства	1028	Образование зу путем перераспределения зу 59:16:0010128:25 с землями государственной собственности. ВРИ в соответствии с град. регламентом для тер. зоны ЖЗ
:ЗУ4	:ЗУ4	Российская Федерация, Пермский край, г.о. Верещагинский, г. Верещагино	Улично-дорожная сеть	8713	Образование из земель
:ЗУ5	:ЗУ5	Российская Федерация, Пермский край, г.о. Верещагинский, г. Верещагино	Улично-дорожная сеть	10081	Образование из земель
:ЗУ6	:ЗУ6	Российская Федерация, Пермский край, г.о. Верещагинский, г. Верещагино	Улично-дорожная сеть	3454	Образование из земель
:ЗУ7	:ЗУ7	Российская Федерация, Пермский край, г.о. Верещагинский, г. Верещагино	Улично-дорожная сеть	3285	Образование из земель
:ЗУ8	:ЗУ8	Российская Федерация, Пермский край, г.о. Верещагинский, г. Верещагино	Улично-дорожная сеть	3398	Образование из земель

1.1.7. Перечень и сведения о площади и виде разрешенного использования образуемых земельных участков, отнесенных к территориям общего пользования

Таблица 4

Номер зу в соответствии с чертежом межевания	Условный номер	Адрес (Описание местоположения)	Вид разрешенного использования (ВРИ)	Площадь ПМТ, кв.м	Примечание
:ЗУ4	:ЗУ4	Российская Федерация, Пермский край, г.о. Верещагинский, г. Верещагино	Улично-дорожная сеть	8713	Образование из земель
:ЗУ5	:ЗУ5	Российская Федерация, Пермский край, г.о. Верещагинский, г. Верещагино	Улично-дорожная сеть	10081	Образование из земель
:ЗУ6	:ЗУ6	Российская Федерация, Пермский край, г.о. Верещагинский, г. Верещагино	Улично-дорожная сеть	3454	Образование из земель
:ЗУ7	:ЗУ7	Российская Федерация, Пермский край, г.о. Верещагинский, г. Верещагино	Улично-дорожная сеть	3285	Образование из земель
:ЗУ8	:ЗУ8	Российская Федерация, Пермский край, г.о. Верещагинский, г. Верещагино	Улично-дорожная сеть	3398	Образование из земель

1.1.8. Целевое назначение лесов

Границы лесничеств, участковых лесничеств, лесных кварталов, лесотаксационных выделов или частей лесотаксационных выделов на чертежах материалов по обоснованию проекта межевания территории не отображены в связи с тем, что границы проектирования (населенного пункта) расположены вне лесного массива.

1.1.9. Основные технико-экономические показатели проекта межевания

Таблица 5

№п/п	Наименование показателей	Ед. изм.	Количество
1	Территория в границах проектирования	га	9,17
2	Территории (земельные участки) подлежащие межеванию в т.ч.	га	9,17
2.1	формируемые земельные участки	га	3,19
		шт	8
2.1.1	Земельные участки (территории) общего пользования	га	2,89
		шт	5

1.1.10. Сведения о границах территории, в отношении которой утвержден проект межевания

В отношении проектируемой территории проект межевания ранее не утверждался. Перечень координат характерных точек границ территории, в отношении которой подготовлен проект межевания территории, приведены в таблице 6.

Таблица 6

№ п/п	X	Y
1	524957.63	1316443.32
2	524539.17	1316355.20
3	524536.02	1316372.85
4	524532.23	1316397.18
5	524527.41	1316406.72
6	524511.11	1316403.93
7	524504.46	1316436.62
8	524508.47	1316445.00
9	524520.87	1316445.72
10	524516.54	1316482.55
11	524505.99	1316480.79
12	524495.82	1316480.60
13	524491.64	1316480.13
14	524481.93	1316478.71
15	524474.36	1316477.15
16	524459.39	1316475.48
17	524451.27	1316470.28
18	524435.99	1316468.46

№ п/п	X	Y
19	524434.32	1316474.22
20	524442.69	1316487.05
21	524458.43	1316501.87
22	524466.72	1316519.70
23	524466.54	1316520.72
24	524467.65	1316521.88
25	524479.83	1316546.70
26	524504.37	1316550.63
27	524525.18	1316558.97
28	524536.41	1316561.49
29	524549.36	1316564.49
30	524572.80	1316569.59
31	524580.35	1316571.62
32	524596.91	1316575.26
33	524608.83	1316578.71
34	524608.94	1316577.92
35	524612.33	1316578.44
36	524619.17	1316580.11

№ п/п	X	Y
37	524629.35	1316582.91
38	524629.83	1316582.16
39	524643.95	1316585.55
40	524664.33	1316590.41
41	524674.17	1316592.45
42	524673.84	1316594.81
43	524681.57	1316596.49
44	524682.09	1316594.10
45	524691.17	1316595.99
46	524716.61	1316601.27
47	524717.75	1316602.16
48	524725.22	1316604.32
49	524725.67	1316603.28
50	524740.65	1316606.61
51	524749.41	1316608.89
52	524752.28	1316610.38
53	524751.99	1316612.13
54	524754.00	1316612.49
55	524754.20	1316611.50
56	524766.87	1316613.41
57	524768.34	1316612.70
58	524777.42	1316614.73
59	524792.13	1316617.53
60	524811.09	1316622.12
61	524835.02	1316626.92

№ п/п	X	Y
62	524857.20	1316631.47
63	524876.07	1316635.49
64	524877.03	1316636.96
65	524881.35	1316638.17
66	524897.61	1316642.19
67	524898.08	1316642.55
68	524922.56	1316647.56
69	524926.14	1316626.80
70	524929.79	1316605.71
71	524926.77	1316605.28
72	524929.71	1316593.17
73	524932.11	1316582.61
74	524933.19	1316576.93
75	524933.73	1316572.98
76	524934.39	1316573.07
77	524936.13	1316563.41
78	524938.56	1316543.88
79	524940.54	1316534.55
80	524943.38	1316518.50
81	524944.16	1316514.06
82	524945.88	1316502.92
83	524951.96	1316474.10
84	524951.73	1316474.06
85	524953.97	1316463.39
1	524957.63	1316443.32

1.1.10.1. Ведомость координат поворотных точек границ красных линий

Таблица 7

№ п/п	X	Y
1	524661.41	1316484.53
2	524663.10	1316474.85
3	524665.41	1316463.75
4	524669.12	1316443.67
5	524675.28	1316413.79
6	524677.17	1316403.95
7	524655.33	1316399.07
8	524633.84	1316394.48
9	524624.34	1316392.68
10	524615.10	1316390.91
11	524596.05	1316386.53
12	524575.41	1316381.97
13	524555.78	1316377.61
14	524554.53	1316384.49
15	524549.90	1316416.94
16	524549.66	1316418.21
17	524548.82	1316418.30
18	524547.66	1316425.62
19	524548.46	1316425.89
20	524546.85	1316435.88

№ п/п	X	Y
21	524542.61	1316455.98
22	524559.66	1316462.07
23	524562.05	1316463.15
24	524564.85	1316463.95
25	524564.16	1316466.90
26	524568.53	1316467.83
27	524569.17	1316465.58
28	524576.55	1316467.62
29	524576.04	1316470.31
30	524579.88	1316471.18
31	524580.86	1316467.88
32	524596.53	1316471.15
33	524597.18	1316469.56
34	524603.19	1316470.74
35	524620.26	1316474.09
36	524619.83	1316476.23
37	524637.92	1316479.58
38	524640.03	1316481.62
39	524649.66	1316482.94
1	524661.41	1316484.53

№ n/n	X	Y
40	524809.43	1316514.74
41	524815.11	1316486.34
42	524816.45	1316474.96
43	524823.29	1316435.55
44	524797.29	1316430.02
45	524772.21	1316424.27
46	524760.36	1316421.75
47	524753.42	1316420.27
48	524746.92	1316419.16
49	524722.80	1316414.63
50	524723.09	1316413.08
51	524723.52	1316410.08
52	524717.78	1316408.79
53	524717.10	1316411.82
54	524695.53	1316407.28
55	524694.27	1316407.04
56	524689.97	1316432.22
57	524691.66	1316432.58
58	524689.29	1316447.19
59	524686.53	1316462.51
60	524684.28	1316474.25
61	524686.34	1316474.70
62	524683.49	1316487.89
63	524692.20	1316489.76
64	524707.53	1316493.32
65	524708.75	1316493.48
66	524733.69	1316498.90
67	524758.86	1316504.03
68	524760.24	1316504.34
69	524764.73	1316505.27
70	524784.18	1316508.69
71	524791.92	1316510.85
40	524809.43	1316514.74
72	524938.56	1316543.88
73	524940.54	1316534.55
74	524943.38	1316518.50
75	524944.16	1316514.06
76	524945.88	1316502.92
77	524951.96	1316474.10
78	524951.73	1316474.06
79	524953.97	1316463.39
80	524932.41	1316458.73
81	524910.80	1316454.06
82	524888.48	1316449.44
83	524867.76	1316445.27
84	524861.25	1316443.65
85	524845.23	1316440.34
86	524838.30	1316479.64
87	524834.06	1316503.53

№ n/n	X	Y
88	524834.76	1316503.65
89	524831.57	1316519.94
90	524851.77	1316524.62
91	524851.94	1316523.78
92	524873.40	1316528.43
93	524873.30	1316529.06
94	524895.00	1316533.61
95	524917.35	1316539.41
72	524938.56	1316543.88
96	524504.37	1316550.63
97	524504.85	1316547.56
98	524507.85	1316528.57
99	524511.86	1316509.19
100	524516.54	1316482.55
101	524505.99	1316480.79
102	524495.82	1316480.60
103	524491.64	1316480.13
104	524481.93	1316478.71
105	524474.36	1316477.15
106	524459.39	1316475.48
107	524451.27	1316470.28
108	524435.99	1316468.46
109	524434.32	1316474.22
110	524442.69	1316487.05
111	524458.43	1316501.87
112	524466.72	1316519.70
113	524466.54	1316520.72
114	524467.65	1316521.88
115	524479.83	1316546.70
96	524504.37	1316550.63
116	524643.95	1316585.55
117	524647.79	1316567.93
118	524649.71	1316558.85
119	524651.67	1316544.95
120	524652.48	1316545.10
121	524656.86	1316520.99
122	524655.05	1316520.69
123	524657.37	1316507.27
124	524651.42	1316506.25
125	524642.40	1316505.21
126	524638.26	1316504.84
127	524634.24	1316503.98
128	524633.46	1316503.31
129	524624.67	1316501.70
130	524625.33	1316497.74
131	524617.86	1316496.42
132	524617.41	1316498.49
133	524609.45	1316497.08
134	524587.74	1316492.67

Nº n/n	X	Y
135	524565.08	1316489.09
136	524540.16	1316482.86
137	524538.96	1316488.14
138	524535.84	1316507.13
139	524533.13	1316520.68
140	524529.06	1316540.27
141	524528.33	1316540.82
142	524525.18	1316558.97
143	524536.41	1316561.49
144	524549.36	1316564.49
145	524572.80	1316569.59
146	524580.35	1316571.62
147	524596.91	1316575.26
148	524608.83	1316578.71
149	524608.94	1316577.92
150	524612.33	1316578.44
151	524619.17	1316580.11
152	524629.35	1316582.91
153	524629.83	1316582.16
116	524643.95	1316585.55
154	524792.13	1316617.53
155	524795.04	1316601.74
156	524796.48	1316600.90
157	524800.20	1316577.39
158	524799.84	1316577.36
159	524806.67	1316537.88
160	524798.10	1316536.02
161	524781.96	1316533.08
162	524754.80	1316527.76
163	524729.25	1316522.16
164	524729.31	1316521.23
165	524705.13	1316516.42
166	524705.22	1316515.82
167	524678.51	1316510.91
168	524675.43	1316527.07
169	524673.42	1316541.06
170	524672.49	1316547.39
171	524672.57	1316551.28
172	524668.47	1316570.87
173	524664.33	1316590.41
174	524674.17	1316592.45
175	524673.84	1316594.81
176	524681.57	1316596.49
177	524682.09	1316594.10
178	524691.17	1316595.99
179	524716.61	1316601.27
180	524717.75	1316602.16

Nº n/n	X	Y
181	524725.22	1316604.32
182	524725.67	1316603.28
183	524740.65	1316606.61
184	524749.41	1316608.89
185	524752.28	1316610.38
186	524751.99	1316612.13
187	524754.00	1316612.49
188	524754.20	1316611.50
189	524766.87	1316613.41
190	524768.34	1316612.70
191	524777.42	1316614.73
154	524792.13	1316617.53
192	524922.56	1316647.56
193	524926.14	1316626.80
194	524929.79	1316605.71
195	524926.77	1316605.28
196	524929.71	1316593.17
197	524932.11	1316582.61
198	524933.19	1316576.93
199	524933.73	1316572.98
200	524934.39	1316573.07
201	524936.13	1316563.41
202	524913.78	1316559.11
203	524913.09	1316560.95
204	524892.42	1316555.58
205	524870.15	1316551.77
206	524848.71	1316546.85
207	524847.62	1316546.63
208	524837.16	1316544.12
209	524827.65	1316542.35
210	524826.11	1316550.48
211	524823.26	1316566.32
212	524820.21	1316582.40
213	524815.71	1316601.21
214	524814.54	1316604.54
215	524811.09	1316622.12
216	524835.02	1316626.92
217	524857.20	1316631.47
218	524876.07	1316635.49
219	524877.03	1316636.96
220	524881.35	1316638.17
221	524897.61	1316642.19
222	524898.08	1316642.55
192	524922.56	1316647.56

1.1.10.2. Ведомость координат поворотных точек границ формируемых и изменяемых земельных участков

Таблица 7

№ п/п	X	Y
:ЗУ1, площадь 1014 кв.м		
1	524661.41	1316484.53
2	524663.10	1316474.85
3	524665.41	1316463.75
4	524669.12	1316443.67
5	524648.03	1316439.29
6	524647.61	1316439.18
7	524646.27	1316439.09
8	524642.19	1316456.57
9	524639.85	1316468.04
10	524638.67	1316474.93
11	524638.05	1316478.93
12	524637.92	1316479.58
13	524640.03	1316481.62
14	524649.66	1316482.94
1	524661.41	1316484.53
:ЗУ2, площадь 889 кв.м		
1	524579.88	1316471.18
2	524580.86	1316467.88
3	524583.81	1316453.81
4	524584.53	1316454.00
5	524586.77	1316445.69
6	524587.95	1316437.44
7	524588.81	1316431.02
8	524589.33	1316427.02
9	524568.96	1316422.35
10	524568.27	1316426.79
11	524567.16	1316433.57
12	524562.05	1316463.15
13	524564.85	1316463.95
14	524564.16	1316466.90
15	524568.53	1316467.83
16	524569.17	1316465.58
17	524576.55	1316467.62
18	524576.04	1316470.31
1	524579.88	1316471.18
:ЗУ3, площадь 1028 кв.м		
1	524579.76	1316530.64
2	524579.64	1316531.61
3	524572.80	1316569.59
4	524580.35	1316571.62
5	524596.91	1316575.26
6	524605.25	1316538.42
7	524605.56	1316536.97
8	524605.77	1316535.92
9	524602.14	1316535.11
1	524579.76	1316530.64

№ п/п	X	Y
:ЗУ4, площадь 8335 кв.м		
1	524957.63	1316443.32
2	524539.17	1316355.20
3	524536.02	1316372.85
4	524555.78	1316377.61
5	524575.41	1316381.97
6	524596.05	1316386.53
7	524615.10	1316390.91
8	524624.34	1316392.68
9	524633.84	1316394.48
10	524655.33	1316399.07
11	524677.17	1316403.95
12	524694.27	1316407.04
13	524695.53	1316407.28
14	524717.10	1316411.82
15	524717.78	1316408.79
16	524723.52	1316410.08
17	524723.09	1316413.08
18	524722.80	1316414.63
19	524746.92	1316419.16
20	524753.42	1316420.27
21	524760.36	1316421.75
22	524772.21	1316424.27
23	524797.29	1316430.02
24	524823.29	1316435.55
25	524845.23	1316440.34
26	524861.25	1316443.65
27	524867.76	1316445.27
28	524888.48	1316449.44
29	524910.80	1316454.06
30	524932.41	1316458.73
31	524953.97	1316463.39
1	524957.63	1316443.32
:ЗУ5, площадь 10081 кв.м		
1	524938.56	1316543.88
2	524917.35	1316539.41
3	524895.00	1316533.61
4	524873.30	1316529.06
5	524873.40	1316528.43
6	524851.94	1316523.78
7	524851.77	1316524.62
8	524831.57	1316519.94
9	524809.43	1316514.74
10	524791.92	1316510.85
11	524784.18	1316508.69
12	524764.73	1316505.27
13	524760.24	1316504.34

№ п/п	X	Y
14	524758.86	1316504.03
15	524733.69	1316498.90
16	524708.75	1316493.48
17	524707.53	1316493.32
18	524692.20	1316489.76
19	524683.49	1316487.89
20	524661.41	1316484.53
21	524649.66	1316482.94
22	524640.03	1316481.62
23	524637.92	1316479.58
24	524619.83	1316476.23
25	524620.26	1316474.09
26	524603.19	1316470.74
27	524597.18	1316469.56
28	524596.53	1316471.15
29	524580.86	1316467.88
30	524579.88	1316471.18
31	524576.04	1316470.31
32	524576.55	1316467.62
33	524569.17	1316465.58
34	524568.53	1316467.83
35	524564.16	1316466.90
36	524564.85	1316463.95
37	524562.05	1316463.15
38	524559.66	1316462.07
39	524542.61	1316455.98
40	524520.87	1316445.72
41	524516.54	1316482.55
42	524540.16	1316482.86
43	524565.08	1316489.09
44	524587.74	1316492.67
45	524609.45	1316497.08
46	524617.41	1316498.49
47	524617.86	1316496.42
48	524625.33	1316497.74
49	524624.67	1316501.70
50	524633.46	1316503.31
51	524634.24	1316503.98
52	524638.26	1316504.84
53	524642.40	1316505.21
54	524651.42	1316506.25
55	524657.37	1316507.27
56	524678.51	1316510.91
57	524705.22	1316515.82
58	524705.13	1316516.42
59	524729.31	1316521.23
60	524729.25	1316522.16
61	524754.80	1316527.76
62	524781.96	1316533.08
63	524798.10	1316536.02
64	524806.67	1316537.88

№ п/п	X	Y
65	524827.65	1316542.35
66	524837.16	1316544.12
67	524847.62	1316546.63
68	524848.71	1316546.85
69	524870.15	1316551.77
70	524892.42	1316555.58
71	524913.09	1316560.95
72	524913.78	1316559.11
73	524936.13	1316563.41
1	524938.56	1316543.88
:ЗУ6, площадь 3454 кв.м		
1	524831.57	1316519.94
2	524834.76	1316503.65
3	524834.06	1316503.53
4	524838.30	1316479.64
5	524845.23	1316440.34
6	524823.29	1316435.55
7	524816.45	1316474.96
8	524815.11	1316486.34
9	524809.43	1316514.74
1	524831.57	1316519.94
10	524811.09	1316622.12
11	524814.54	1316604.54
12	524815.71	1316601.21
13	524820.21	1316582.40
14	524823.26	1316566.32
15	524826.11	1316550.48
16	524827.65	1316542.35
17	524806.67	1316537.88
18	524799.84	1316577.36
19	524800.20	1316577.39
20	524796.48	1316600.90
21	524795.04	1316601.74
22	524792.13	1316617.53
10	524811.09	1316622.12
:ЗУ7, площадь 3285 кв.м		
1	524683.49	1316487.89
2	524686.34	1316474.70
3	524684.28	1316474.25
4	524686.53	1316462.51
5	524689.29	1316447.19
6	524691.66	1316432.58
7	524689.97	1316432.22
8	524694.27	1316407.04
9	524677.17	1316403.95
10	524675.28	1316413.79
11	524669.12	1316443.67
12	524665.41	1316463.75
13	524663.10	1316474.85
14	524661.41	1316484.53

№ п/п	X	Y
1	524683.49	1316487.89
15	524664.33	1316590.41
16	524668.47	1316570.87
17	524672.57	1316551.28
18	524672.49	1316547.39
19	524673.42	1316541.06
20	524675.43	1316527.07
21	524678.51	1316510.91
22	524657.37	1316507.27
23	524655.05	1316520.69
24	524656.86	1316520.99
25	524652.48	1316545.10
26	524651.67	1316544.95
27	524649.71	1316558.85
28	524647.79	1316567.93
29	524643.95	1316585.55
15	524664.33	1316590.41
:3У8, площадь 3398 кв.м		
1	524542.61	1316455.98
2	524546.85	1316435.88
3	524548.46	1316425.89
4	524547.66	1316425.62
5	524548.82	1316418.30
6	524549.66	1316418.21
7	524549.90	1316416.94
8	524554.53	1316384.49
9	524555.78	1316377.61
10	524536.02	1316372.85
11	524532.23	1316397.18
12	524527.41	1316406.72
13	524520.87	1316445.72
1	524542.61	1316455.98
14	524525.18	1316558.97
15	524528.33	1316540.82
16	524529.06	1316540.27
17	524533.13	1316520.68
18	524535.84	1316507.13
19	524538.96	1316488.14
20	524540.16	1316482.86
21	524516.54	1316482.55
22	524511.86	1316509.19
23	524507.85	1316528.57
24	524504.85	1316547.56
25	524504.37	1316550.63
14	524525.18	1316558.97
59:16:0010128:59, площадь 926 кв.м		
1	524902.50	1316493.81
2	524908.94	1316495.16
3	524924.28	1316498.01

№ п/п	X	Y
4	524924.43	1316498.39
5	524922.27	1316510.09
6	524919.56	1316524.76
7	524918.57	1316529.66
8	524917.52	1316534.10
9	524918.31	1316534.25
10	524917.35	1316539.41
11	524895.00	1316533.61
12	524895.18	1316532.66
1	524902.50	1316493.81
59:16:0010128:58, площадь 904 кв.м		
1	524880.90	1316489.60
2	524881.02	1316489.07
3	524902.62	1316493.23
4	524902.50	1316493.81
5	524895.18	1316532.66
6	524895.00	1316533.61
7	524873.30	1316529.06
8	524873.40	1316528.43
1	524880.90	1316489.60
59:16:0010128:69, площадь 895 кв.м		
1	524901.51	1316622.86
2	524897.61	1316642.19
3	524881.35	1316638.17
4	524877.03	1316636.96
5	524876.07	1316635.49
6	524880.18	1316619.36
7	524883.23	1316604.47
8	524884.20	1316596.77
9	524897.34	1316599.98
10	524905.79	1316601.23
1	524901.51	1316622.86
59:16:0010128:149, площадь 531 кв.м		
1	524929.79	1316605.71
2	524926.14	1316626.80
3	524902.70	1316623.17
4	524901.51	1316622.86
5	524905.79	1316601.23
6	524906.64	1316601.14
7	524914.20	1316603.43
1	524929.79	1316605.71
59:16:0010128:148, площадь 516 кв.м		
1	524926.14	1316626.80
2	524922.56	1316647.56
3	524898.08	1316642.55
4	524897.61	1316642.19
5	524901.51	1316622.86
6	524902.70	1316623.17
1	524926.14	1316626.80
59:16:0010128:72, площадь 843 кв.м		
1	524688.89	1316462.94

№ п/п	X	Y
2	524686.53	1316462.51
3	524689.29	1316447.19
4	524691.66	1316432.58
5	524718.77	1316437.47
6	524716.92	1316451.66
7	524716.59	1316453.27
8	524712.93	1316467.65
1	524688.89	1316462.94
59:16:0010128:31, площадь 662 кв.м		
1	524688.89	1316462.94
2	524686.53	1316462.51
3	524684.28	1316474.25
4	524686.34	1316474.70
5	524683.49	1316487.89
6	524692.20	1316489.76
7	524707.53	1316493.32
8	524712.93	1316467.65
1	524688.89	1316462.94
59:16:0010128:49, площадь 1123 кв.м		
1	524740.65	1316606.61
2	524748.33	1316567.57
3	524749.53	1316567.93
4	524775.30	1316572.52
5	524766.87	1316613.41
6	524754.20	1316611.50
7	524754.00	1316612.49
8	524751.99	1316612.13
9	524752.28	1316610.38
10	524749.41	1316608.89
1	524740.65	1316606.61
59:16:0010128:45, площадь 516 кв.м		
1	524697.81	1316555.64
2	524695.94	1316566.07
3	524694.30	1316575.14
4	524669.04	1316570.96
5	524668.47	1316570.87
6	524672.57	1316551.28
7	524682.87	1316553.06
1	524697.81	1316555.64
59:16:0010128:10, площадь 886 кв.м		
1	524589.33	1316427.02
2	524607.32	1316430.53
3	524610.48	1316430.93
4	524605.44	1316457.78
5	524603.19	1316470.74
6	524597.18	1316469.56
7	524596.53	1316471.15
8	524580.86	1316467.88
9	524583.81	1316453.81
10	524584.53	1316454.00
11	524586.77	1316445.69

№ п/п	X	Y
12	524587.95	1316437.44
13	524588.81	1316431.02
1	524589.33	1316427.02
59:16:0010128:1, площадь 793 кв.м		
1	524569.13	1316421.09
2	524572.59	1316398.20
3	524575.41	1316381.97
4	524555.78	1316377.61
5	524554.53	1316384.49
6	524549.90	1316416.94
7	524554.77	1316417.99
8	524554.70	1316418.66
1	524569.13	1316421.09
59:16:0010128:8, площадь 818 кв.м		
1	524569.13	1316421.09
2	524554.70	1316418.66
3	524554.77	1316417.99
4	524549.90	1316416.94
5	524549.66	1316418.21
6	524548.82	1316418.30
7	524547.66	1316425.62
8	524548.46	1316425.89
9	524546.85	1316435.88
10	524542.61	1316455.98
11	524559.66	1316462.07
12	524562.05	1316463.15
13	524567.16	1316433.57
14	524568.27	1316426.79
15	524568.96	1316422.35
1	524569.13	1316421.09
59:16:0010128:26, площадь 902 кв.м		
1	524625.29	1316539.92
2	524625.12	1316543.82
3	524625.29	1316548.43
4	524623.65	1316559.98
5	524619.17	1316580.11
6	524612.33	1316578.44
7	524608.94	1316577.92
8	524608.83	1316578.71
9	524596.91	1316575.26
10	524605.25	1316538.42
11	524605.56	1316536.97
12	524605.77	1316535.92
1	524625.29	1316539.92
59:16:0010128:19, площадь 936 кв.м		
1	524565.08	1316489.09
2	524559.18	1316512.88
3	524559.02	1316513.55
4	524556.05	1316525.78
5	524545.14	1316523.39
6	524533.13	1316520.68

№ п/п	X	Y
7	524535.84	1316507.13
8	524538.96	1316488.14
9	524540.16	1316482.86
1	524565.08	1316489.09
59:16:0010128:20, площадь 945 кв.м		
1	524533.74	1316520.84
2	524533.13	1316520.68
3	524529.06	1316540.27
4	524528.33	1316540.82
5	524525.18	1316558.97
6	524536.41	1316561.49
7	524549.36	1316564.49
8	524549.22	1316563.74
9	524556.05	1316525.78
10	524545.14	1316523.39
1	524533.74	1316520.84
59:16:0010128:52, площадь 836 кв.м		
1	524888.48	1316449.44
2	524886.03	1316462.40
3	524880.59	1316485.26
4	524881.02	1316489.07
5	524880.90	1316489.60
6	524860.47	1316484.57
7	524867.76	1316445.27
1	524888.48	1316449.44
59:16:0010128:51, площадь 916 кв.м		
1	524867.76	1316445.27
2	524860.47	1316484.57
3	524838.30	1316479.64
4	524845.23	1316440.34
5	524861.25	1316443.65
1	524867.76	1316445.27
59:16:0010128:56, площадь 887 кв.м		
1	524838.30	1316479.64
2	524860.47	1316484.57
3	524851.94	1316523.78
4	524851.77	1316524.62
5	524831.57	1316519.94
6	524834.76	1316503.65
7	524834.06	1316503.53
1	524838.30	1316479.64
59:16:0010128:64, площадь 904 кв.м		
1	524913.09	1316560.95
2	524905.79	1316601.23
3	524897.34	1316599.98
4	524884.20	1316596.77
5	524892.42	1316555.58
1	524913.09	1316560.95
59:16:0010128:63, площадь 907 кв.м		
1	524870.15	1316551.77
2	524892.42	1316555.58

№ п/п	X	Y
3	524884.20	1316596.77
4	524863.29	1316591.40
1	524870.15	1316551.77
59:16:0010128:62, площадь 878 кв.м		
1	524848.71	1316546.85
2	524870.15	1316551.77
3	524863.29	1316591.40
4	524842.86	1316586.84
5	524842.26	1316586.29
6	524844.24	1316573.82
1	524848.71	1316546.85
59:16:0010128:66, площадь 975 кв.м		
1	524835.02	1316626.92
2	524838.57	1316606.33
3	524842.86	1316586.84
4	524842.26	1316586.29
5	524833.35	1316584.41
6	524820.21	1316582.40
7	524815.71	1316601.21
8	524814.54	1316604.54
9	524811.09	1316622.12
1	524835.02	1316626.92
59:16:0010128:35, площадь 1060 кв.м		
1	524791.52	1316469.92
2	524816.45	1316474.96
3	524823.29	1316435.55
4	524797.29	1316430.02
5	524793.74	1316453.73
6	524790.36	1316466.66
7	524790.27	1316469.48
1	524791.52	1316469.92
59:16:0010128:39, площадь 1042 кв.м		
1	524791.52	1316469.92
2	524784.18	1316508.69
3	524791.92	1316510.85
4	524809.43	1316514.74
5	524815.11	1316486.34
6	524816.45	1316474.96
1	524791.52	1316469.92
59:16:0010128:34, площадь 1049 кв.м		
1	524797.29	1316430.02
2	524772.21	1316424.27
3	524771.00	1316430.95
4	524765.19	1316462.79
5	524764.89	1316464.20
6	524790.27	1316469.48
7	524790.36	1316466.66
8	524793.74	1316453.73
1	524797.29	1316430.02
59:16:0010128:38, площадь 1039 кв.м		
1	524764.89	1316464.20

№ п/п	X	Y
2	524762.34	1316487.96
3	524761.64	1316490.78
4	524758.86	1316504.03
5	524760.24	1316504.34
6	524764.73	1316505.27
7	524784.18	1316508.69
8	524791.52	1316469.92
9	524790.27	1316469.48
1	524764.89	1316464.20
59:16:0010128:33, площадь 1020 кв.м		
1	524746.92	1316419.16
2	524740.85	1316458.23
3	524740.77	1316458.65
4	524764.89	1316464.20
5	524765.19	1316462.79
6	524771.00	1316430.95
7	524772.21	1316424.27
8	524760.36	1316421.75
9	524753.42	1316420.27
1	524746.92	1316419.16
59:16:0010128:37, площадь 1042 кв.м		
1	524764.89	1316464.20
2	524762.34	1316487.96
3	524761.64	1316490.78
4	524758.86	1316504.03
5	524733.69	1316498.90
6	524740.77	1316458.65
1	524764.89	1316464.20
59:16:0010128:36, площадь 1067 кв.м		
1	524712.93	1316467.65
2	524716.59	1316453.27
3	524740.85	1316458.23
4	524740.77	1316458.65
5	524733.69	1316498.90
6	524708.75	1316493.48
7	524707.53	1316493.32
1	524712.93	1316467.65
59:16:0010128:28, площадь 757 кв.м		
1	524722.80	1316414.63
2	524720.67	1316426.58
3	524718.77	1316437.47
4	524691.66	1316432.58
5	524689.97	1316432.22
6	524694.27	1316407.04
7	524695.53	1316407.28
8	524717.10	1316411.82
9	524717.78	1316408.79
10	524723.52	1316410.08
11	524723.09	1316413.08
1	524722.80	1316414.63
59:16:0010128:50, площадь 1067 кв.м		

№ п/п	X	Y
1	524766.87	1316613.41
2	524775.56	1316571.38
3	524799.84	1316577.36
4	524800.20	1316577.39
5	524796.48	1316600.90
6	524795.04	1316601.74
7	524792.13	1316617.53
8	524777.42	1316614.73
9	524768.34	1316612.70
1	524766.87	1316613.41
59:16:0010128:43, площадь 1069 кв.м		
1	524749.53	1316567.93
2	524754.39	1316540.67
3	524752.71	1316540.46
4	524754.80	1316527.76
5	524781.96	1316533.08
6	524775.56	1316571.38
7	524775.30	1316572.52
1	524749.53	1316567.93
59:16:0010128:42, площадь 1074 кв.м		
1	524754.80	1316527.76
2	524752.71	1316540.46
3	524754.39	1316540.67
4	524749.53	1316567.93
5	524748.33	1316567.57
6	524723.28	1316562.24
7	524727.09	1316540.28
8	524729.25	1316522.16
1	524754.80	1316527.76
59:16:0010128:48, площадь 1004 кв.м		
1	524748.33	1316567.57
2	524740.65	1316606.61
3	524725.67	1316603.28
4	524725.22	1316604.32
5	524717.75	1316602.16
6	524716.61	1316601.27
7	524723.28	1316562.24
1	524748.33	1316567.57
59:16:0010128:46, площадь 569 кв.м		
1	524694.30	1316575.14
2	524691.17	1316595.99
3	524682.09	1316594.10
4	524681.57	1316596.49
5	524673.84	1316594.81
6	524674.17	1316592.45
7	524664.33	1316590.41
8	524668.47	1316570.87
9	524669.04	1316570.96
1	524694.30	1316575.14
59:16:0010128:7, площадь 895 кв.м		
1	524674.49	1316403.35

№ п/п	X	Y
2	524677.17	1316403.95
3	524675.28	1316413.79
4	524669.12	1316443.67
5	524648.03	1316439.29
6	524655.33	1316399.07
1	524674.49	1316403.35
59:16:0010128:6, площадь 889 кв.м		
1	524647.61	1316439.18
2	524646.27	1316439.09
3	524628.84	1316434.67
4	524626.89	1316434.17
5	524633.84	1316394.48
6	524655.33	1316399.07
7	524648.03	1316439.29
1	524647.61	1316439.18
59:16:0010128:12, площадь 751 кв.м		
1	524628.84	1316434.67
2	524646.27	1316439.09
3	524642.19	1316456.57
4	524639.85	1316468.04
5	524638.67	1316474.93
6	524638.05	1316478.93
7	524637.92	1316479.58
8	524619.83	1316476.23
9	524620.26	1316474.09
1	524628.84	1316434.67
59:16:0010128:5, площадь 392 кв.м		
1	524624.34	1316392.68
2	524617.26	1316432.13
3	524626.89	1316434.17
4	524627.07	1316433.33
5	524633.84	1316394.48
1	524624.34	1316392.68
59:16:0010128:4, площадь 391 кв.м		
1	524607.32	1316430.53
2	524610.48	1316430.93
3	524617.26	1316432.13
4	524624.34	1316392.68
5	524615.10	1316390.91
6	524613.56	1316397.20
7	524613.75	1316400.27
8	524611.80	1316407.35
1	524607.32	1316430.53
59:16:0010128:11, площадь 734 кв.м		
1	524603.19	1316470.74
2	524605.44	1316457.78
3	524610.48	1316430.93
4	524617.26	1316432.13
5	524626.89	1316434.17
6	524628.84	1316434.67
7	524620.26	1316474.09

№ п/п	X	Y
1	524603.19	1316470.74
59:16:0010128:3, площадь 771 кв.м		
1	524589.33	1316427.02
2	524607.32	1316430.53
3	524611.80	1316407.35
4	524613.75	1316400.27
5	524613.56	1316397.20
6	524615.10	1316390.91
7	524596.05	1316386.53
8	524592.95	1316402.73
9	524593.41	1316405.91
10	524592.24	1316410.08
1	524589.33	1316427.02
59:16:0010128:2, площадь 863 кв.м		
1	524589.33	1316427.02
2	524592.24	1316410.08
3	524593.41	1316405.91
4	524592.95	1316402.73
5	524596.05	1316386.53
6	524575.41	1316381.97
7	524572.59	1316398.20
8	524569.13	1316421.09
9	524568.96	1316422.35
1	524589.33	1316427.02
59:16:0010128:9, площадь 800 кв.м		
1	524587.95	1316437.44
2	524586.77	1316445.69
3	524584.53	1316454.00
4	524583.81	1316453.81
5	524580.86	1316467.88
6	524579.88	1316471.18
7	524576.04	1316470.31
8	524576.55	1316467.62
9	524569.17	1316465.58
10	524568.53	1316467.83
11	524564.16	1316466.90
12	524564.85	1316463.95
13	524562.05	1316463.15
14	524567.16	1316433.57
15	524568.27	1316426.79
16	524588.81	1316431.02
1	524587.95	1316437.44
59:16:0010128:27, площадь 1057 кв.м		
1	524625.84	1316539.53
2	524625.29	1316539.92
3	524625.12	1316543.82
4	524625.29	1316548.43
5	524623.65	1316559.98
6	524619.17	1316580.11
7	524629.35	1316582.91
8	524629.83	1316582.16

№ п/п	X	Y
9	524643.95	1316585.55
10	524647.79	1316567.93
11	524649.71	1316558.85
12	524651.67	1316544.95
1	524625.84	1316539.53
59:16:0010128:21, площадь 880 кв.м		
1	524609.45	1316497.08
2	524602.14	1316535.11
3	524579.76	1316530.64
4	524581.68	1316519.48
5	524587.74	1316492.67
1	524609.45	1316497.08
59:16:0010128:16, площадь 647 кв.м		
1	524516.54	1316482.55
2	524511.86	1316509.19
3	524488.34	1316505.30
4	524491.64	1316480.13
5	524495.82	1316480.60
6	524505.99	1316480.79
1	524516.54	1316482.55

№ п/п	X	Y
59:16:0010128:15, площадь 621 кв.м		
1	524488.34	1316505.30
2	524491.64	1316480.13
3	524481.93	1316478.71
4	524474.36	1316477.15
5	524471.13	1316500.71
6	524469.87	1316507.72
7	524468.69	1316511.99
8	524486.85	1316514.93
1	524488.34	1316505.30
59:16:0010128:17, площадь 648 кв.м		
1	524511.86	1316509.19
2	524488.34	1316505.30
3	524486.85	1316514.93
4	524468.69	1316511.99
5	524466.72	1316519.70
6	524466.54	1316520.72
7	524467.65	1316521.88
8	524507.85	1316528.57
1	524511.86	1316509.19

ГРАФИЧЕСКАЯ ЧАСТЬ

Инв. № подл.	Подл. и дата	Взап. инв. №

Изм.	Кол.уч	Лист	№ док.	Подпись	Дата

10-2023-ПМТ.ПЗ

ПРОЕКТ МЕЖЕВАНИЯ ТЕРРИТОРИИ
кадастрового квартала 59:16:0010128,
город Верещагино, городской округ Верещагинский,
Пермский край

Том 2
Материалы по обоснованию

Пермь, 2023

Согласовано		
Разработал		

Взам.лев.№	
------------	--

Подп. И дата	
--------------	--

Изм.	Кол.уч	Лист	№ док.	Подпись	Дата

Инв. № подл.					
	Исполнитель	Мальцева С.Э.			
	Руководитель	Абашева А.З.			

<i>10-2023-ПМТ.МО</i>		
Проект межевания территории кадастрового квартала 59:16:0010128		
Стадия	Лист	Листов
ПМТ	31	4
Филиал ППК «Роскадастр» по Пермскому краю		

2.1.1. Границы особо охраняемых природных территорий

Особо охраняемые природные территории в пределах границ проектирования кадастрового квартала 59:16:0010128 отсутствуют.

2.1.2. Границы территорий объектов культурного наследия

В пределах территории кадастрового квартала 59:16:0010128 объекты культурного наследия, включенные в единый государственный реестр, либо выявленные объекты культурного наследия отсутствуют.

2.1.3. Границы лесничеств, участковых лесничеств, лесных кварталов, лесотаксационных выделов или частей лесотаксационных выделов

Границы лесничеств, участковых лесничеств, лесных кварталов, лесотаксационных выделов или частей лесотаксационных выделов на чертежах материалов по обоснованию проекта межевания территории не отображены в связи с тем, что границы проектирования расположены вне лесного массива.