



АДМИНИСТРАЦИЯ
ВЕРЕЩАГИНСКОГО
ГОРОДСКОГО ОКРУГА
ПЕРМСКОГО КРАЯ

ул. Ленина, д. 26, г. Верещагино, 617120
тел. (34 254) 3-35-50, факс 3-38-00
ОГРН 1195958041840 КПП 593301001 ИНН 5933012211
veradm@vereschagino.permkrai.ru

ООО «НПО «Импульс»

06.09.2023 № 254-01-46-1746

На № 589 от 31.08.2023

РЕШЕНИЕ

о размещении объектов

г. Верещагино

Администрация Верещагинского городского округа Пермского края
(наименование уполномоченного органа, принимающего решение о размещении объектов)

Разрешает Обществу с ограниченной ответственностью «Научно-производственное объединение «Импульс» ОГРН 1105903003590, ИНН 5903061324
(наименование заявителя)

614046, Пермский край, г. Пермь, ул. Барамзиной Татьяны, д. 42/2, тел.: 8(342)2385401(доб.196), e-mail: i.perv@impuls-perm.ru
(его почтовый индекс и адрес, телефон, адрес электронной почты)

размещение объекта: Линии связи, линейно-кабельные сооружения связи и иные сооружения связи, для размещения которых не требуется разрешение на строительство
(наименование объекта)

на землях населенных пунктов, сельскохозяйственного назначения, площадью 17215,34 м.
(на землях, находящихся в государственной или муниципальной собственности согласно сведениям Единого государственного реестра недвижимости)

на срок 12 месяцев

Местоположение: Пермский край, Верещагинский городской округ, в направлении с. Путино- д. Кривчаны – д. Заполье, в кадастровых кварталах 59:16:1250102, 59:16:3020101
(адрес места размещения объектов согласно сведениям Единого государственного реестра недвижимости)

Приложение: схема предполагаемых к использованию земель или части земельного участка (схема предполагаемых к использованию земель или части земельного участка или сведения из Единого государственного реестра недвижимости)

Глава городского округа-
глава администрации Верещагинского
городского округа Пермского края

Еговцева Ольга Михайловна
(34 254) 3-34-35

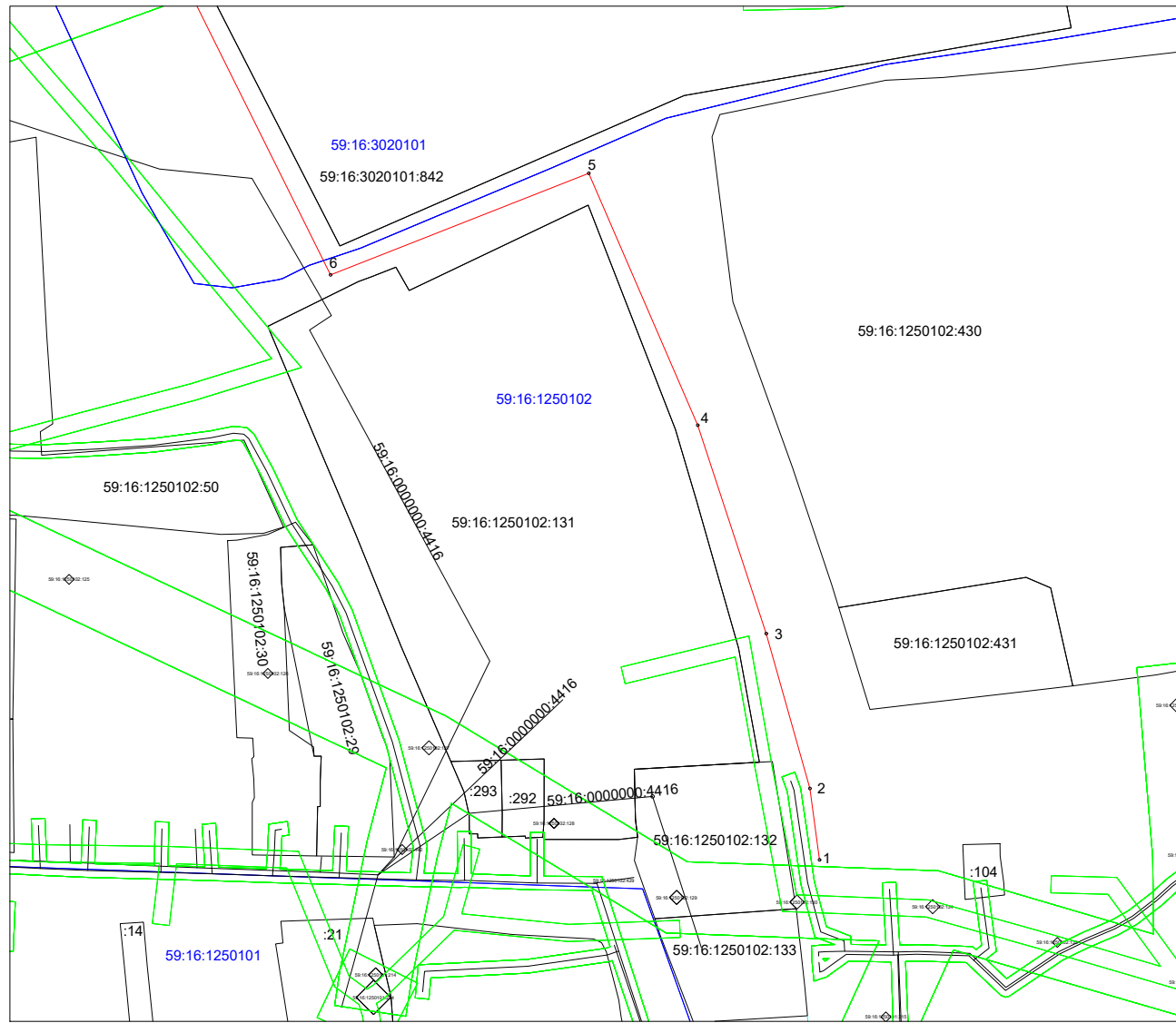


С.В. Кондратьев



СХЕМА предполагаемых к использованию земель или части земельного участка

Объект: размещение волоконно-оптического кабеля связи (ВОЛС) ООО "НПО "Импульс"
 Местоположение: Пермский край, Верещагинский район, с. Путино - в. Кривичаны - в. Заполье
 Протяженность, м.: 17 215,34
 Вид разрешенного использования: Линия связи, линейно-кабельные сооружения связи и иные сооружения связи, для размещения которых не требуется разрешение на строительство



Каталог координат:

№	X	Y
1	524693,06	1293877,58
2	524713,89	1293874,80
3	524759,05	1293862,06
4	524819,83	1293842,09
5	524893,32	1293810,33
6	524863,68	1293735,05

Условные обозначения:

- Граница земельного участка по сведениям ГКН
- Граница кадастрового квартала по сведениям ГКН
- Граница зоны с особыми условиями использования территории
- Проектируемая ВОЛС

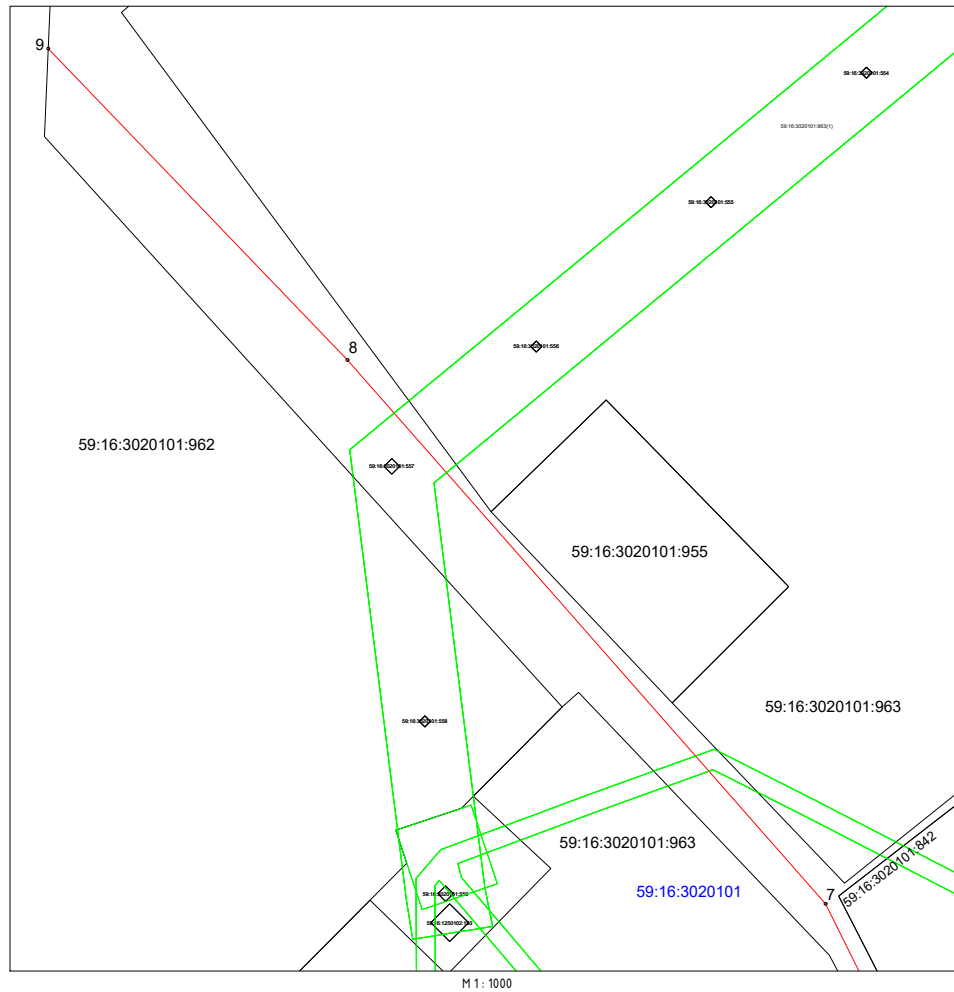
59:16:1250102 Номер кадастрового квартала
 59:16:1250102:431 Кадастровый номер земельного участка

М 1: 1000

						014-003		
						Строительство волоконно-оптической линии связи ООО "НПО Импульс"		
Изм.	Кол. ич.	Лист	№ док.	Подп.	Дата			
Разраб.	Первяков					Стандия	Лист	Листов
							1	29
Н. контр.	Исмагулова					Схема границ волоконно-оптической линии связи на территории Пермского края, Верещагинского района, с. Путино-в. Кривичаны-в. Заполье		
						ООО "НПО Импульс"		

СХЕМА предполагаемых к использованию земель или части земельного участка

Объект: размещение волоконно-оптического кабеля связи (ВОЛС) ООО "НПО "Импульс"
 Местоположение: Пермский край, Верещагинский район, с.Путино - д.Кривичаны - д.Заполье
 Протяженность, м.: 17,215,34
 Вид разрешенного использования: Линия связи, линейно-кабельные сооружения связи и иные сооружения связи, для размещения которых не требуется разрешение на строительство



Каталог координат:

№	X	Y
7	525032,87	1293651,03
8	525176,85	1293524,46
9	525259,31	1293445,27

- Условные обозначения:
- Граница земельного участка по сведениям ГКН
 - Граница кадастрового квартала по сведениям ГКН
 - Граница зоны с особыми условиями использования территории
 - Проектируемая ВОЛС
 - 59:16:3020101 Номер кадастрового квартала
 - 59:16:3020101:963 Кадастровый номер земельного участка

Соединение с листом 1

Соединение с листом 3

Изм.	Колуч.	Лист	№ док.	Подп.	Дата	Лист
						2

СХЕМА предполагаемых к использованию земель или части земельного участка

Объект: размещение волоконно-оптического кабеля связи (ВОЛС) ООО "НПО "Импульс"
 Местоположение: Пермский край, Верещагинский район, с.Путино - д.Кривичаны - д.Заполье
 Протяженность, м.: 17 215,34
 Вид разрешенного использования: Линия связи, линейно-кабельные сооружения связи и иные сооружения связи, для размещения которых не требуется разрешение на строительство



Каталог координат:

№	X	Y
10	525447,46	1293264,56
11	525531,18	1293184,16
12	525643,93	1293108,36
13	525802,87	1292948,42

- Условные обозначения:
- Граница земельного участка по сведениям ГКН
 - Граница кадастрового квартала по сведениям ГКН
 - Граница зоны с особыми условиями использования территории
 - Проектируемая ВОЛС
- 59:16:3020101 Номер кадастрового квартала
 59:16:3020101:792 Кадастровый номер земельного участка

										Лист
										3
Изм.	Кол.уч.	Лист	№ док.	Подп.	Дата					

№ подл.	№ подл.	№ подл.	№ подл.	№ подл.	№ подл.	№ подл.	№ подл.	№ подл.	№ подл.	№ подл.
№ подл.	№ подл.	№ подл.	№ подл.	№ подл.	№ подл.	№ подл.	№ подл.	№ подл.	№ подл.	№ подл.
№ подл.	№ подл.	№ подл.	№ подл.	№ подл.	№ подл.	№ подл.	№ подл.	№ подл.	№ подл.	№ подл.
№ подл.	№ подл.	№ подл.	№ подл.	№ подл.	№ подл.	№ подл.	№ подл.	№ подл.	№ подл.	№ подл.
№ подл.	№ подл.	№ подл.	№ подл.	№ подл.	№ подл.	№ подл.	№ подл.	№ подл.	№ подл.	№ подл.





СХЕМА предполагаемых к использованию земель или части земельного участка

Объект: размещение волоконно-оптического кабеля связи (ВОЛС) ООО "НПО "Импульс"
 Местоположение: Пермский край, Верещагинский район, с.Пултино - д.Кривичаны - д.Заполье
 Протяженность, м.: 17 215,34
 Вид разрешенного использования: Линия связи, линейно-кабельные сооружения связи и иные сооружения связи, для размещения которых не требуется разрешение на строительство

Каталог координат:

№	X	Y
14	525690,38	1292819,59
15	525631,79	1292761,00
16	525577,44	1292694,80
17	525495,36	1292642,27
18	525304,31	1292545,27

Условные обозначения:

-  Граница земельного участка по сведениям ГКН
-  Граница кадастрового квартала по сведениям ГКН
-  Граница зоны с особыми условиями использования территории
-  Проектируемая ВОЛС

59:16:3020101 Номер кадастрового квартала
 59:16:3020101:797 Кадастровый номер земельного участка

Соединение с листом 3

Соединение с листом 5

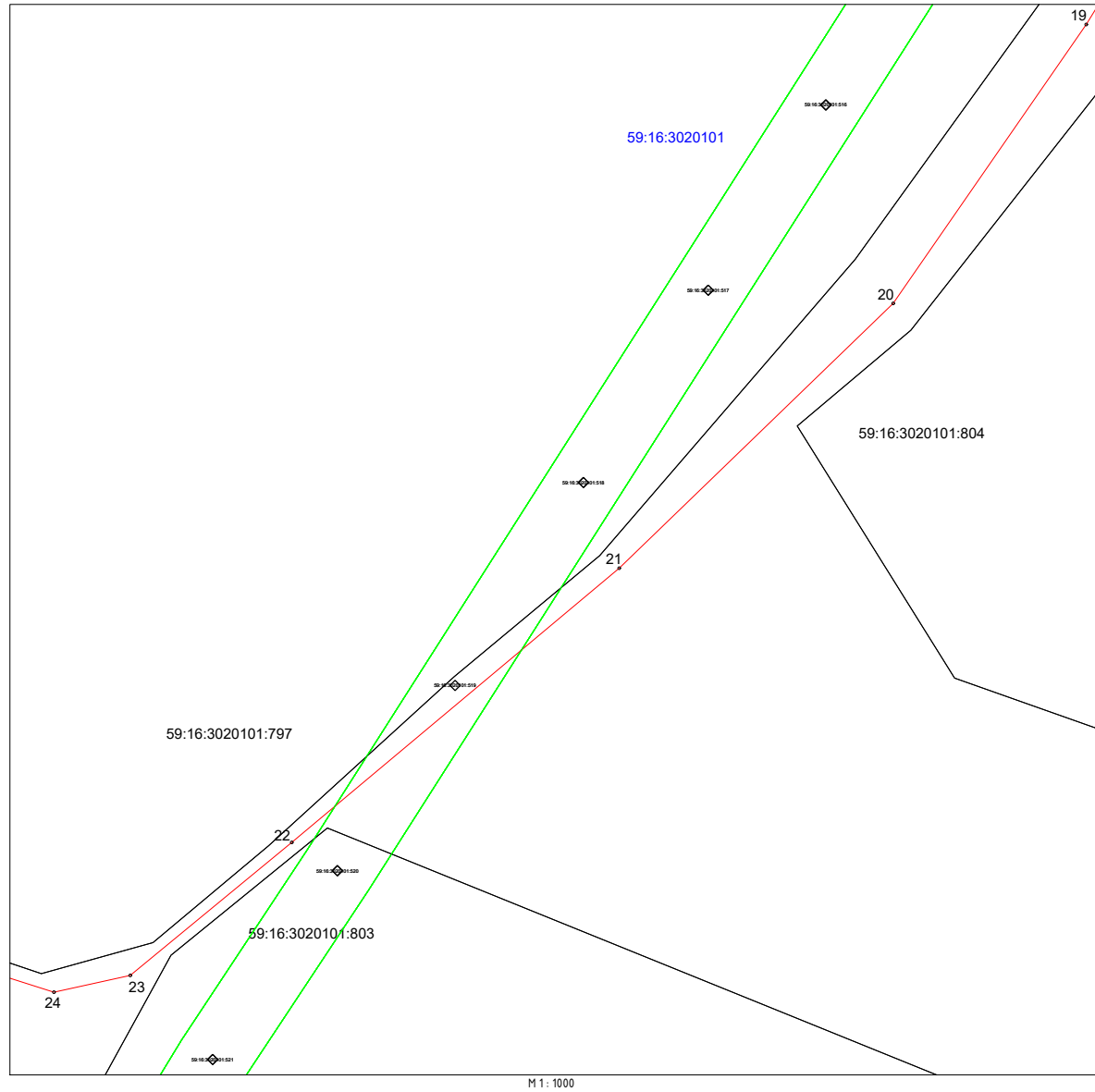
№ ф. № подл.	Подпись и дата	Взам. инв. №	Инд. № докл.	Полн. и дата
--------------	----------------	--------------	--------------	--------------



Изм.	Кол.уч.	Лист	№ док.	Подп.	Дата	Лист
						4

СХЕМА предполагаемых к использованию земель или части земельного участка

Объект: размещение волоконно-оптического кабеля связи (ВОЛС) ООО "НПО "Импulse"
 Местоположение: Пермский край, Верещагинский район, с.Путино - д.Кривичаны - д.Заполье
 Протяженность, м.: 17,215,34
 Вид разрешенного использования: Линия связи, линейно-кабельные сооружения связи и иные сооружения связи, для размещения которых не требуется разрешение на строительство



Каталог координат:

№	X	Y
19	525222,60	1292494,97
20	525142,72	1292439,71
21	525066,92	1292361,30
22	524988,42	1292267,57
23	524950,33	1292221,34
24	524945,52	1292199,52

Условные обозначения:

- Граница земельного участка по сведениям ГКН
 - Граница кадастрового квартала по сведениям ГКН
 - Граница зоны с особыми условиями использования территории
 - Проектируемая ВОЛС
- 59:16:3020101 Номер кадастрового квартала
 59:16:3020101:804 Кадастровый номер земельного участка

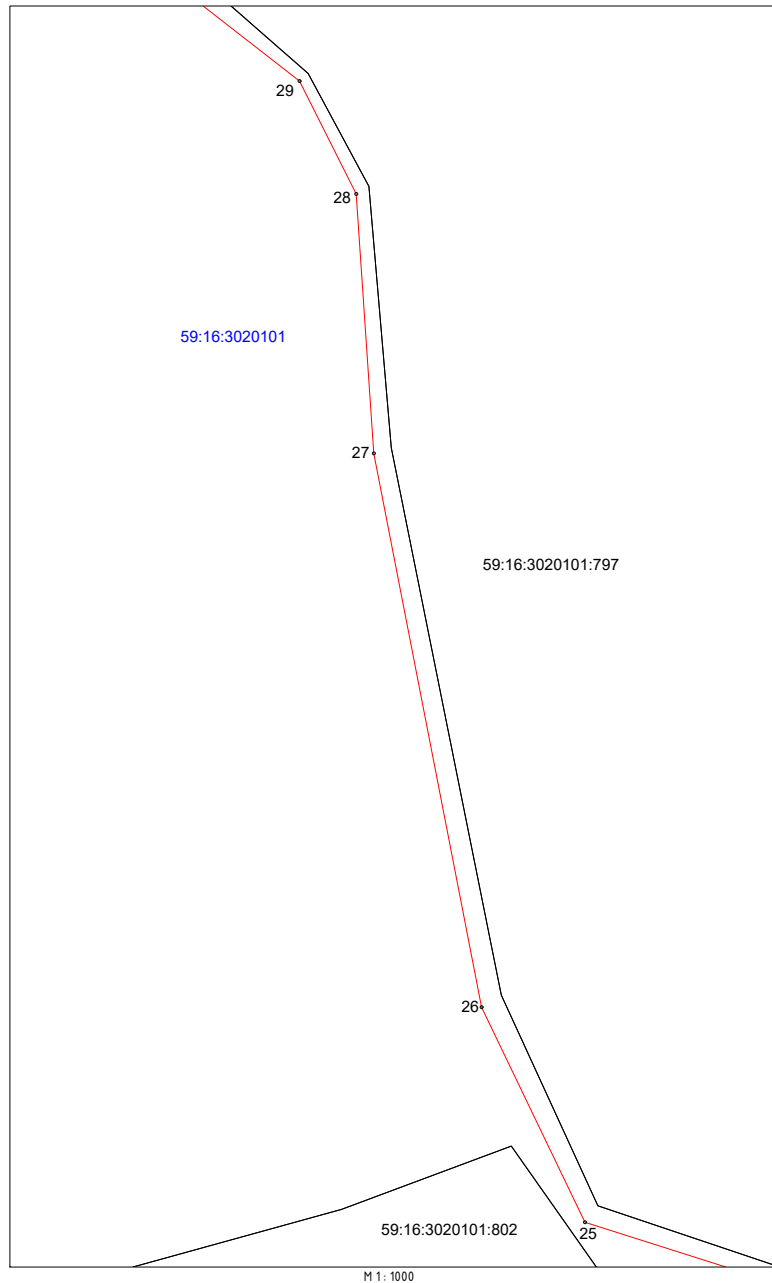
Изм.	Кол.уч.	Лист	№ док.	Подп.	Дата	Лист
						5

Соединение с листом 4

Соединение с листом 6

СХЕМА предполагаемых к использованию земель или части земельного участка

Объект: размещение волоконно-оптического кабеля связи (ВОЛС) ООО "НПО "Импульс"
 Местоположение: Пермский край, Верещагинский район, с.Путино - д.Кривичаны - д.Заполье
 Протяженность, м.: 17,215,34
 Вид разрешенного использования: Линия связи, линейно-кабельные сооружения связи и иные сооружения связи, для размещения которых не требуется разрешение на строительство



Каталог координат:

№	X	Y
25	524969,57	1292123,92
26	525026,50	1292096,55
27	525173,12	1292068,01
28	525241,81	1292063,37
29	525271,69	1292048,35

- Условные обозначения:
- Граница земельного участка по сведениям ГКН
 - Граница кадастрового квартала по сведениям ГКН
 - Граница зоны с особыми условиями использования территории
 - Проектируемая ВОЛС
- 59:16:3020101 Номер кадастрового квартала
 59:16:3020101:797 Кадастровый номер земельного участка

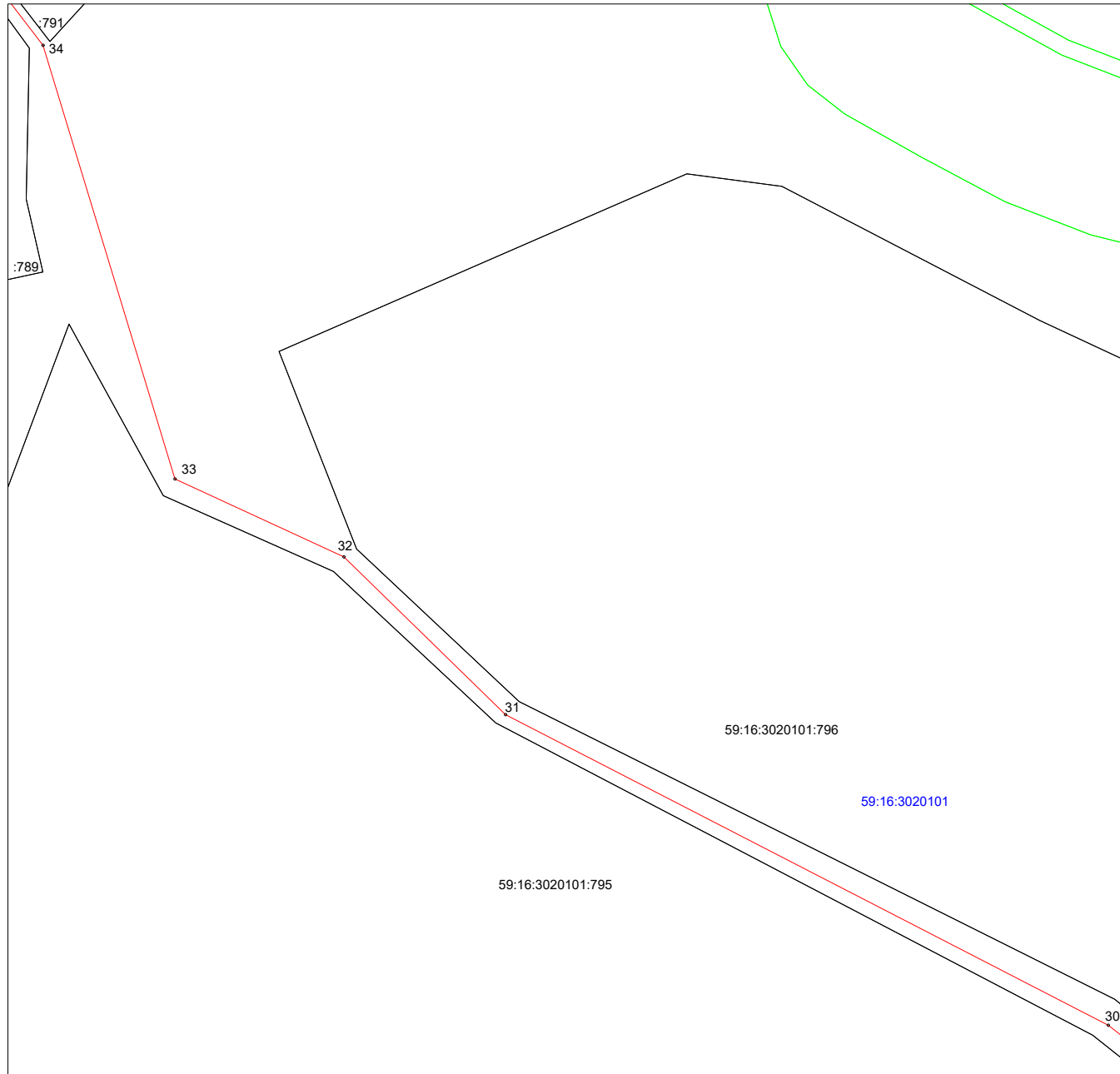
Изм.	Кол-во	Лист	№ док.	Подп.	Дата	Лист
						6

Соединение с листом 5

Соединение с листом 7

СХЕМА предполагаемых к использованию земель или части земельного участка

Объект: размещение волоконно-оптического кабеля связи (ВОЛС) ООО "НПО "Импульс"
 Местоположение: Пермский край, Верещагинский район, с. Путино - д.Кривичаны - д.Заполье
 Протяженность, м.: 17,215,34
 Вид разрешенного использования: Линия связи, линейно-кабельные сооружения связи и иные сооружения связи, для размещения которых не требуется разрешение на строительство



Каталог координат:

№	X	Y
30	525454,40	1291813,95
31	525553,17	1291622,33
32	525603,34	1291570,96
33	525628,13	1291517,24
34	525766,01	1291475,29

Условные обозначения:

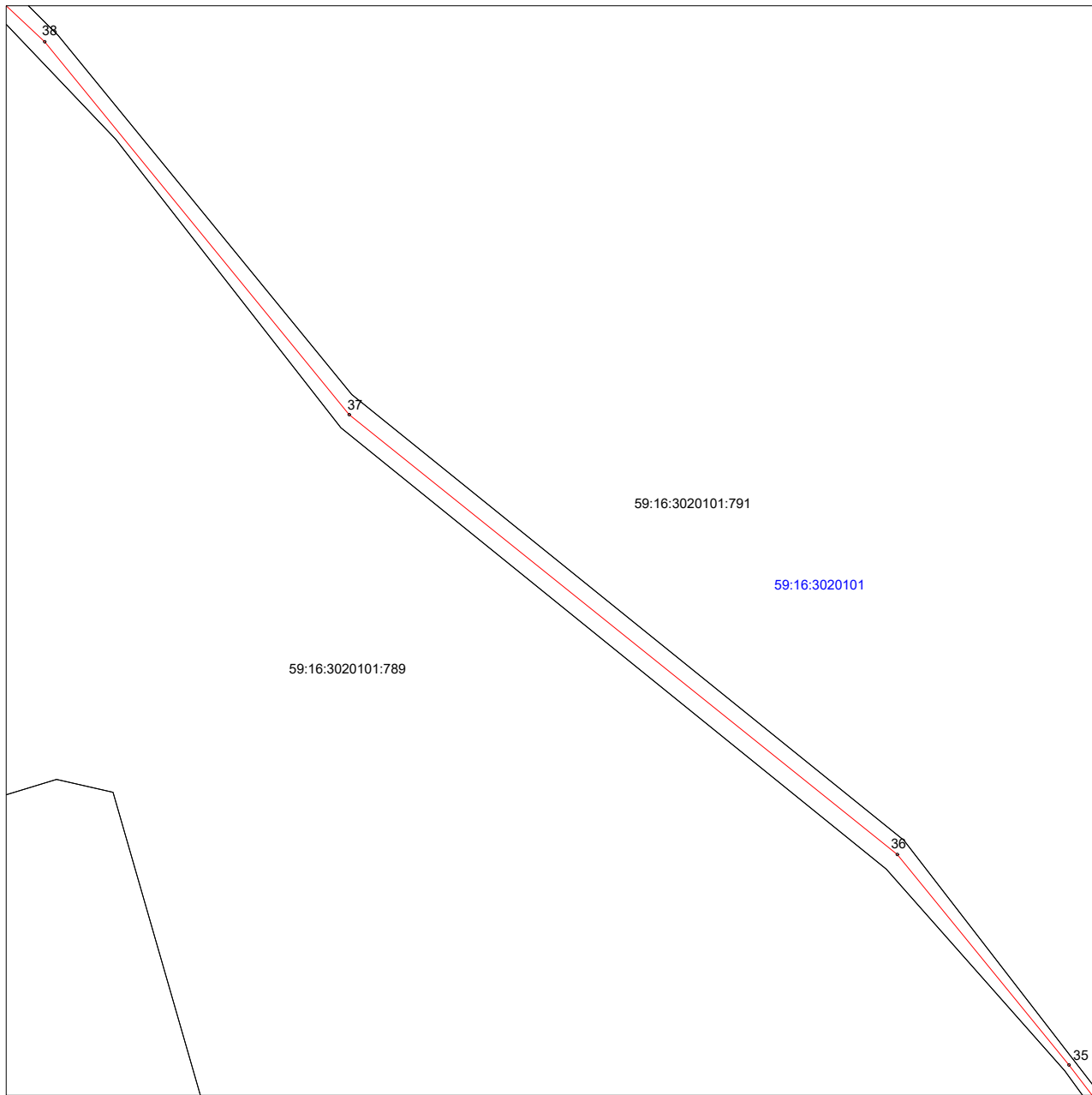
- Граница земельного участка по сведениям ГКН
 - Граница кадастрового квартала по сведениям ГКН
 - Граница зоны с особыми условиями использования территории
 - Проектируемая ВОЛС
- 59:16:3020101 Номер кадастрового квартала
 59:16:3020101:795 Кадастровый номер земельного участка

М 1: 1000

Изм.	Кол.уч.	Лист	№ док.	Подп.	Дата	Лист
						7

СХЕМА предполагаемых к использованию земель или части земельного участка

Объект: размещение волоконно-оптического кабеля связи (ВОЛС) ООО "НПО "Импульс"
 Местоположение: Пермский край, Верещагинский район, с.Путино - д.Кривичаны - д.Заполье
 Протяженность, м.: 17,215,34
 Вид разрешенного использования: Линия связи, линейно-кабельные сооружения связи и иные сооружения связи, для размещения которых не требуется разрешение на строительство



Каталог координат:

№	X	Y
35	525831,84	1291424,92
36	525896,89	1291371,85
37	526032,79	1291202,44
38	526147,99	1291108,35

Условные обозначения:

- Граница земельного участка по сведениям ГКН
 - Граница кадастрового квартала по сведениям ГКН
 - Граница зоны с особыми условиями использования территории
 - Проектируемая ВОЛС
- 59:16:3020101 Номер кадастрового квартала
 59:16:3020101:791 Кадастровый номер земельного участка

Изм.	Кол.уч.	Лист	№ док.	Подп.	Дата	Лист
						8

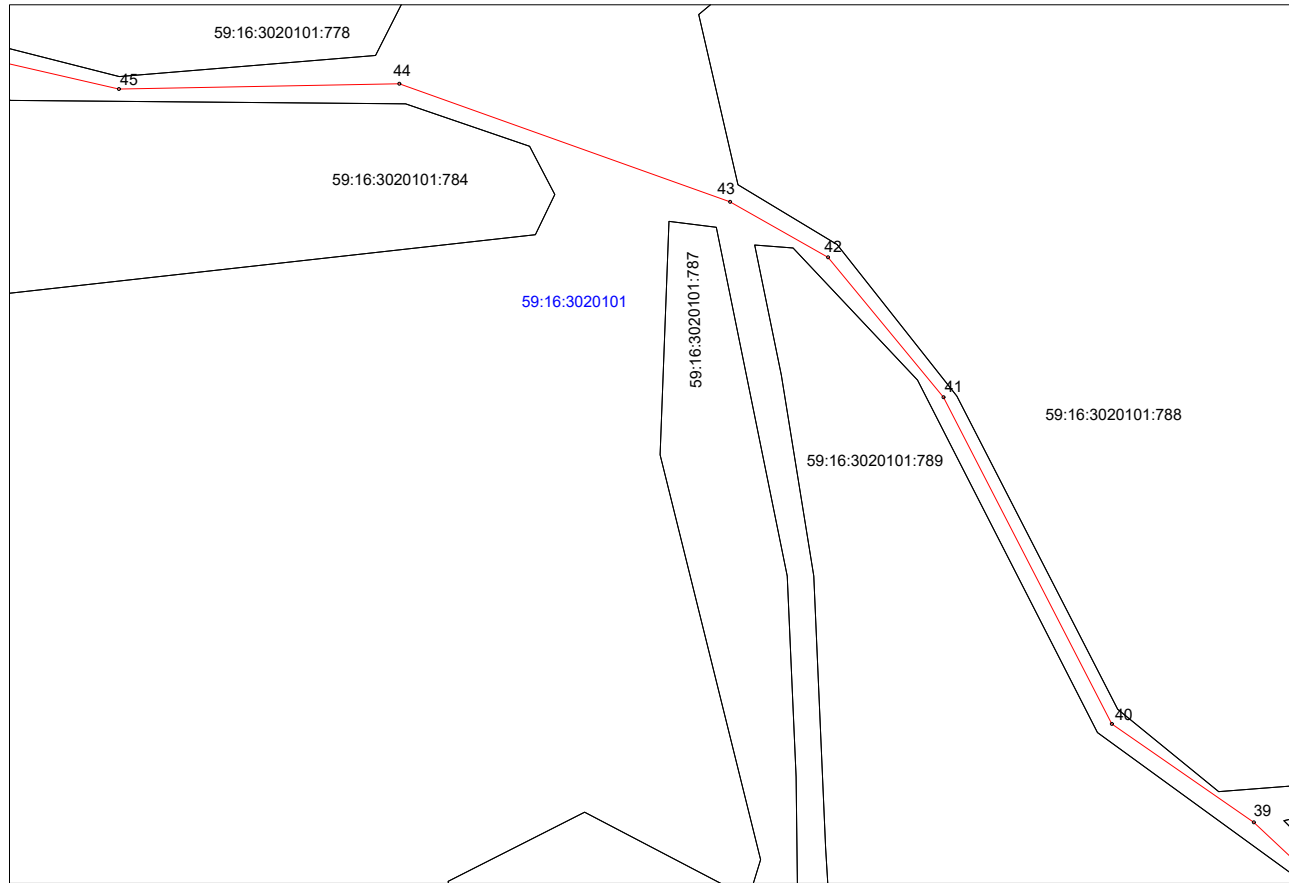
Соединение с листом 8

Соединение с листом 9

№ док. № подл. Подпись и дата Взам. инв. № Инв. № дубл. Подп. и дата

СХЕМА предполагаемых к использованию земель или части земельного участка

Объект: размещение волоконно-оптического кабеля связи (ВОЛС) ООО "НПО "Импюльс"
 Местоположение: Пермский край, Верещагинский район, с.Путино - д.Кривичаны - д.Заполье
 Протяженность, м.: 17 215,34
 Вид разрешенного использования: Линия связи, линейно-кабельные сооружения связи и иные сооружения связи, для размещения которых не требуется разрешение на строительство



Каталог координат:

№	X	Y
39	526181,77	1291072,29
40	526207,82	1291034,70
41	526294,31	1290990,14
42	526331,36	1290959,57
43	526346,05	1290933,65
44	526377,30	1290846,09
45	526375,92	1290771,86

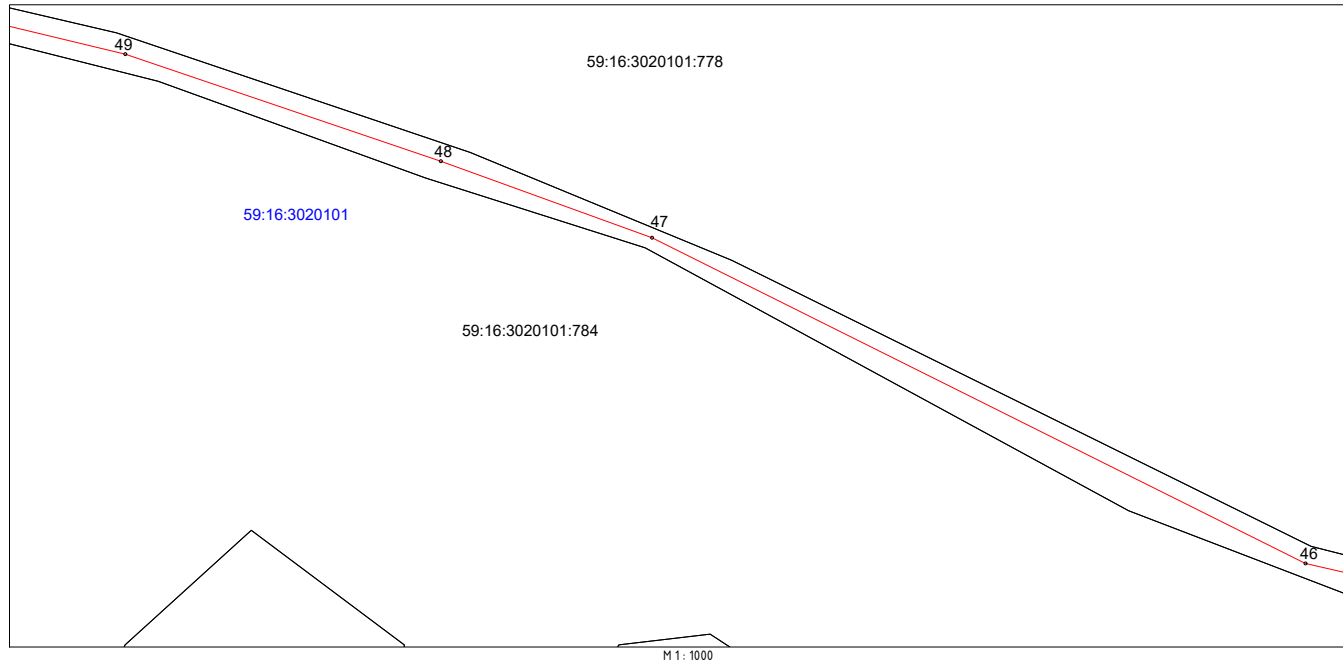
Условные обозначения:

- Граница земельного участка по сведениям ГКН
 - Граница кадастрового квартала по сведениям ГКН
 - Граница зоны с особыми условиями использования территории
 - Проектируемая ВОЛС
- 59:16:3020101 Номер кадастрового квартала
 59:16:3020101:788 Кадастровый номер земельного участка

Изм.	Кол.уч.	Лист	№ док.	Подп.	Дата	Лист
						9

СХЕМА предполагаемых к использованию земель или части земельного участка

Объект: размещение волоконно-оптического кабеля связи (ВОЛС) ООО "НПО "Импульс"
 Местоположение: Пермский край, Верещагинский район, с.Путьино - д.Кривичаны - д.Заполье
 Протяженность, м.: 17 215,34
 Вид разрешенного использования: Линия связи, линейно-кабельные сооружения связи и иные сооружения связи, для размещения которых не требуется разрешение на строительство



Каталог координат:

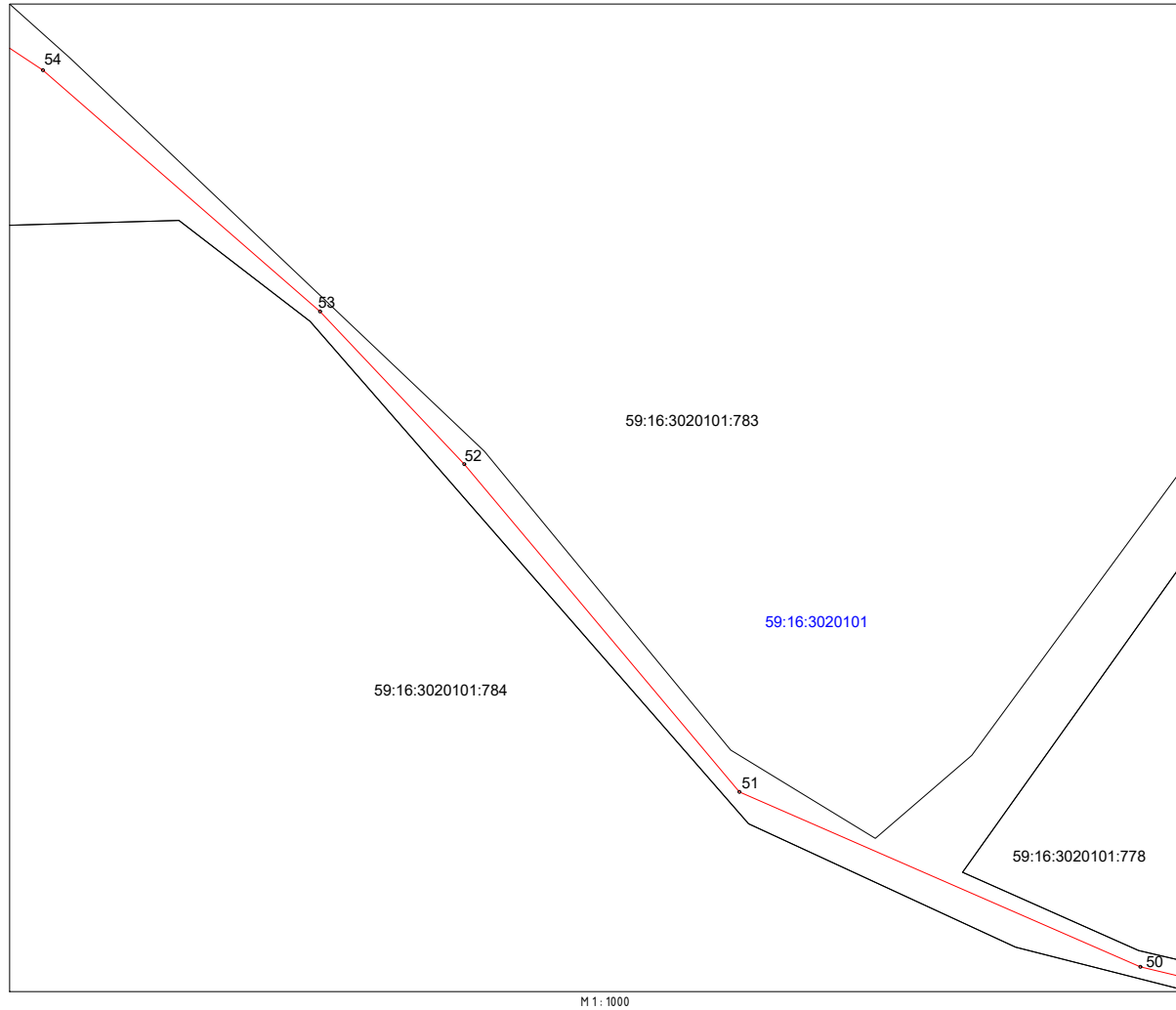
№	X	Y
46	526390,87	1290706,74
47	526477,10	1290533,78
48	526497,35	1290477,87
49	526525,69	1290394,35

- Условные обозначения:
- Граница земельного участка по сведениям ГКН
 - Граница кадастрового квартала по сведениям ГКН
 - Граница зоны с особыми условиями использования территории
 - Проектируемая ВОЛС
- 59:16:3020101 Номер кадастрового квартала
 59:16:3020101:784 Кадастровый номер земельного участка

Изм.	Кол.уч.	Лист	№ док.	Подп.	Дата	Лист
						10

СХЕМА предполагаемых к использованию земель или части земельного участка

Объект: размещение волоконно-оптического кабеля связи (ВОЛС) ООО "НПО "Импэлс"
 Местоположение: Пермский край, Верещагинский район, с.Путино - д.Кривичаны - д.Заполье
 Протяженность, м.: 17,215,34
 Вид разрешенного использования: Линия связи, линейно-кабельные сооружения связи и иные сооружения связи, для размещения которых не требуется разрешение на строительство



Каталог координат:

№	X	Y
50	526556,32	1290266,68
51	526603,74	1290158,00
52	526692,57	1290083,44
53	526733,94	1290044,34
54	526799,34	1289969,25

Условные обозначения:

- Граница земельного участка по сведениям ГКН
 - Граница кадастрового квартала по сведениям ГКН
 - Граница зоны с особыми условиями использования территории
 - Проектируемая ВОЛС
- 59:16:3020101 Номер кадастрового квартала
 59:16:3020101:783 Кадастровый номер земельного участка

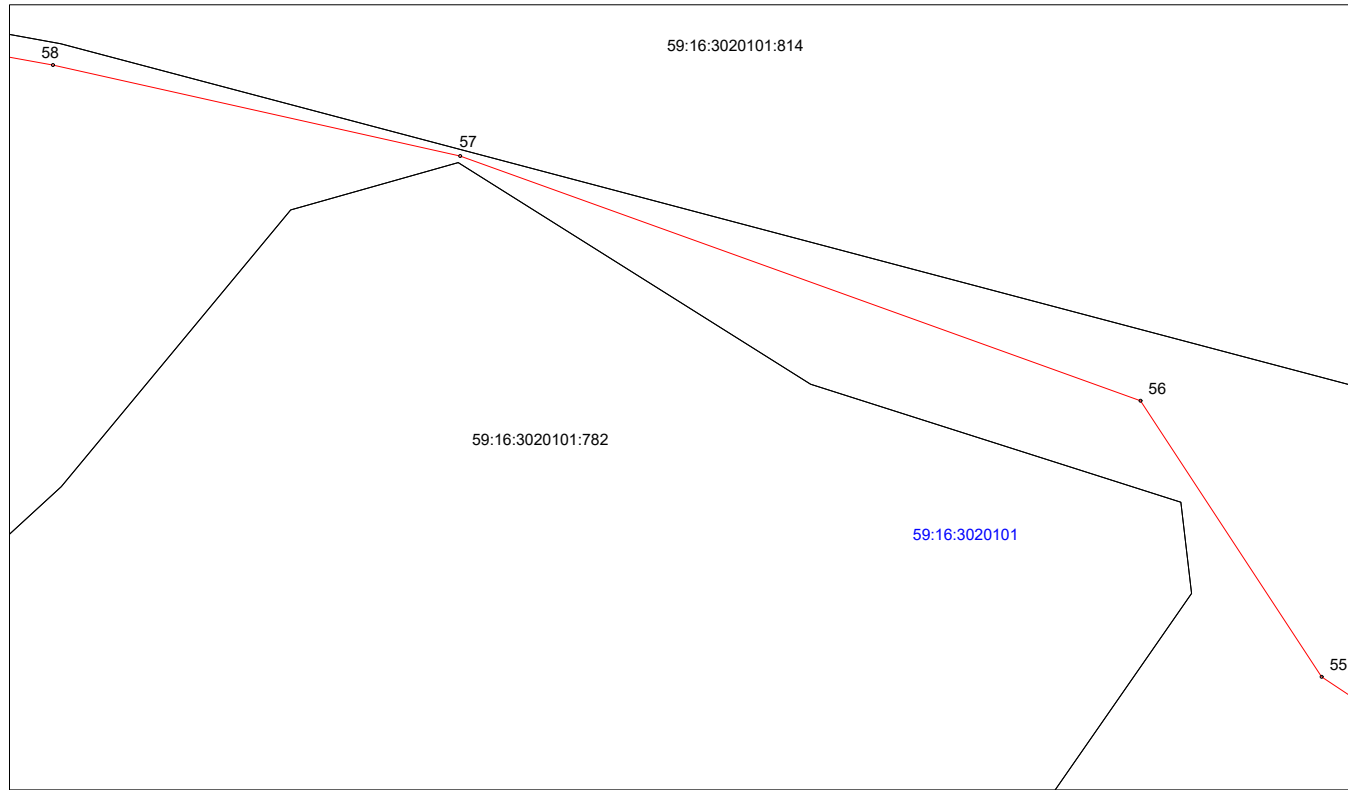
Изм.	Кол-во	Лист	№ док.	Подп.	Дата	Лист
						11

Сведения с листом 10

Сведения с листом 12

СХЕМА предполагаемых к использованию земель или части земельного участка

Объект: размещение волоконно-оптического кабеля связи (ВОЛС) ООО "НПО "Импульс"
 Местоположение: Пермский край, Верещагинский район, с.Путьино - д.Кривичаны - д.Заполье
 Протяженность, м.: 17 215,34
 Вид разрешенного использования: Линия связи, линейно-кабельные сооружения связи и иные сооружения связи, для размещения которых не требуется разрешение на строительство



М 1 : 1000

Каталог координат:

№	X	Y
55	526941,03	1289755,36
56	527014,14	1289707,43
57	527078,94	1289527,32
58	527103,02	1289419,51

Условные обозначения:

- Граница земельного участка по сведениям ГКН
 - Граница кадастрового квартала по сведениям ГКН
 - Граница зоны с особыми условиями использования территории
 - Проектируемая ВОЛС
- 59:16:3020101 Номер кадастрового квартала
 59:16:3020101:782 Кадастровый номер земельного участка

Изм.	Кол-во	Лист	№ док.	Подп.	Дата	Лист
						12

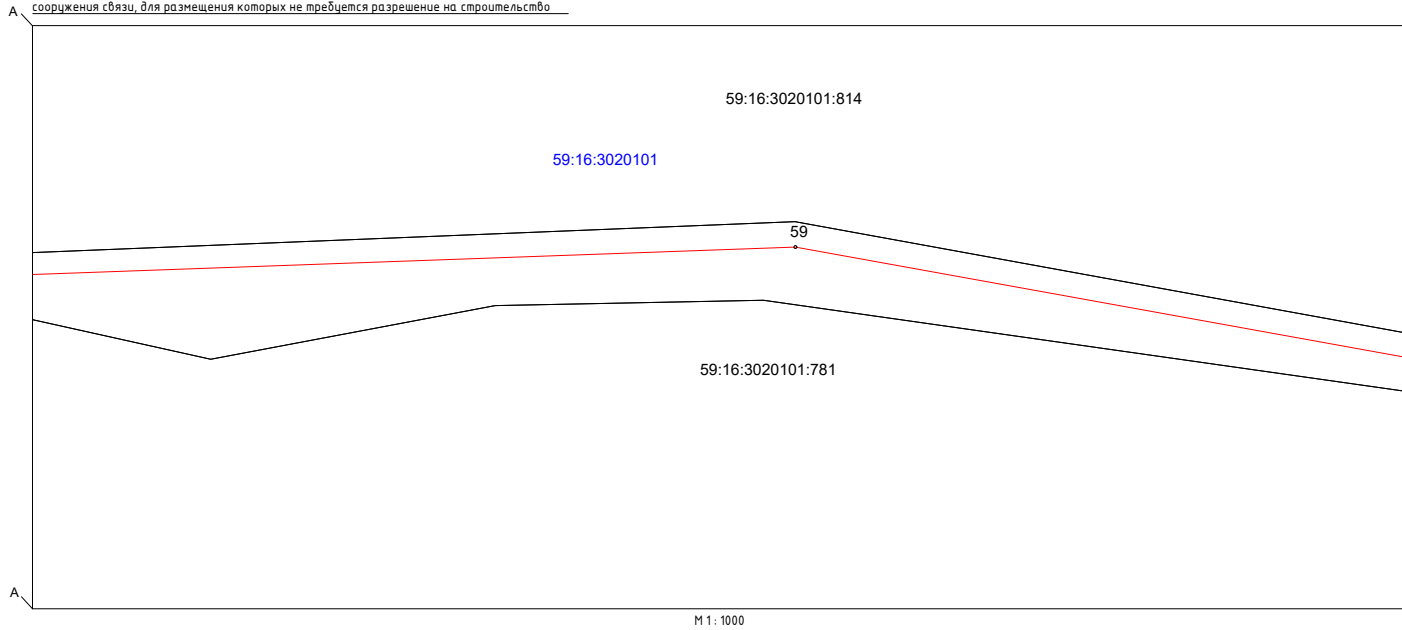
Сведения с листом 11

Сведения с листом 13

№ док.	№ подл.	Полные и дата	Взам. инв. №	Инв. № ф.обл.	Полн. и дата

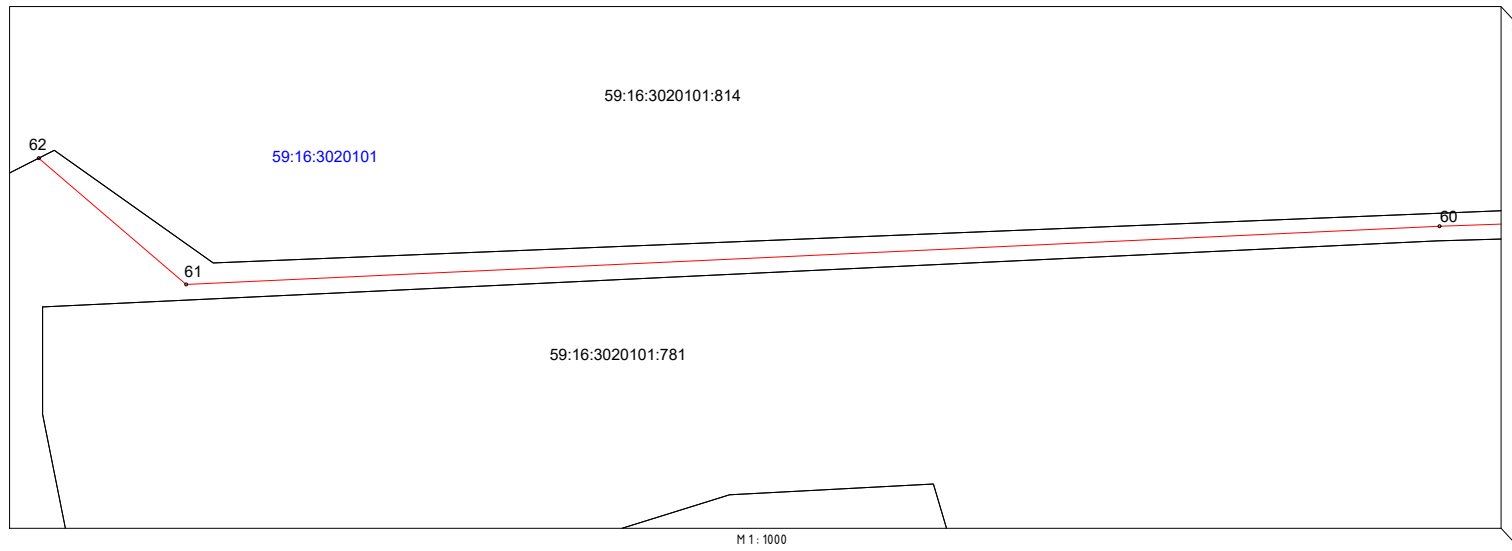
СХЕМА предполагаемых к использованию земель или части земельного участка

Объект: размещение волоконно-оптического кабеля связи (ВОЛС) ООО "НПО "Импюльс"
 Местоположение: Пермский край, Верещагинский район, с.Путино - д.Кривичаны - д.Заполье
 Протяженность, м.: 17 215,34
 Вид разрешенного использования: Линия связи, линейно-кабельные сооружения связи и иные сооружения связи, для размещения которых не требуется разрешение на строительство



Каталог координат:

№	X	Y
59	527187,44	1288952,32
60	527162,04	1288245,39
61	527146,64	1287913,60
62	527180,06	1287874,55



Условные обозначения:

- Граница земельного участка по сведениям ГКН
- Граница кадастрового квартала по сведениям ГКН
- Граница зоны с особыми условиями использования территории
- Проектируемая ВОЛС

59:16:3020101 Номер кадастрового квартала
 59:16:3020101:814 Кадастровый номер земельного участка

Изм.	Кол.уч.	Лист	№ док.	Подп.	Дата	Лист
						13

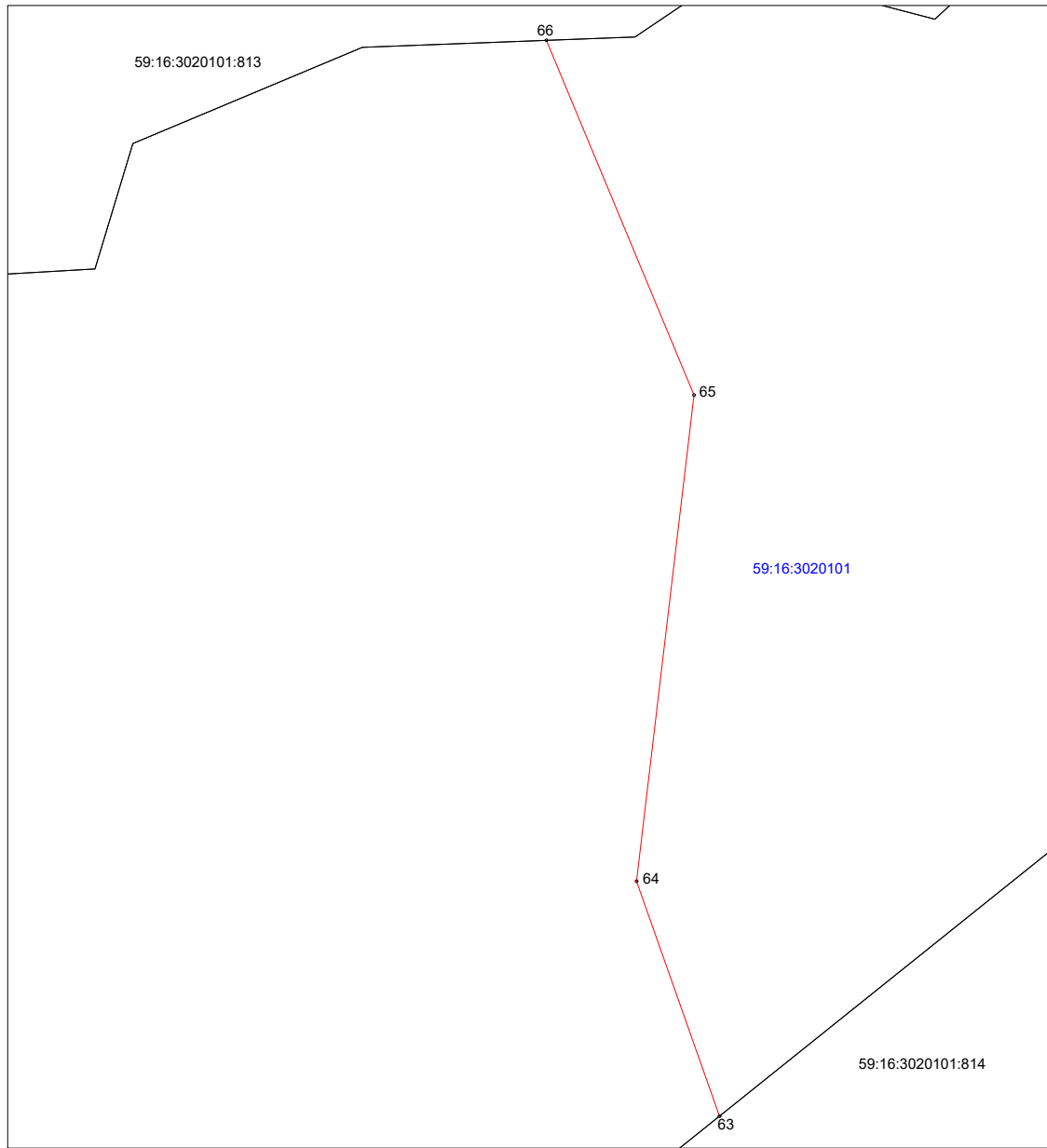
Соединение с листом 12

Соединение с листом 14

№ подл. № подл. Подпись и дата Взам. инв. № Инв. № дубл. Подп. и дата

СХЕМА предполагаемых к использованию земель или части земельного участка

Объект: размещение волоконно-оптического кабеля связи (ВОЛС) ООО "НПО "Импюльс"
 Местоположение: Пермский край, Верещагинский район, с.Путьино - д.Кривичаны - д.Заполье
 Протяженность, м.: 17 215,34
 Вид разрешенного использования: Линия связи, линейно-кабельные сооружения связи и иные сооружения связи, для размещения которых не требуется разрешение на строительство



Каталог координат:

№	X	Y
63	528075,39	1287446,33
64	528142,19	1287422,74
65	528280,42	1287439,10
66	528381,30	1287397,14

Условные обозначения:

- Граница земельного участка по сведениям ГКН
- Граница кадастрового квартала по сведениям ГКН
- Граница зоны с особыми условиями использования территории
- Проектируемая ВОЛС
- 59:16:3020101 Номер кадастрового квартала
- 59:16:3020101:813 Кадастровый номер земельного участка

Изм.	Кол.уч.	Лист	№ док.	Подп.	Дата	Лист
						14

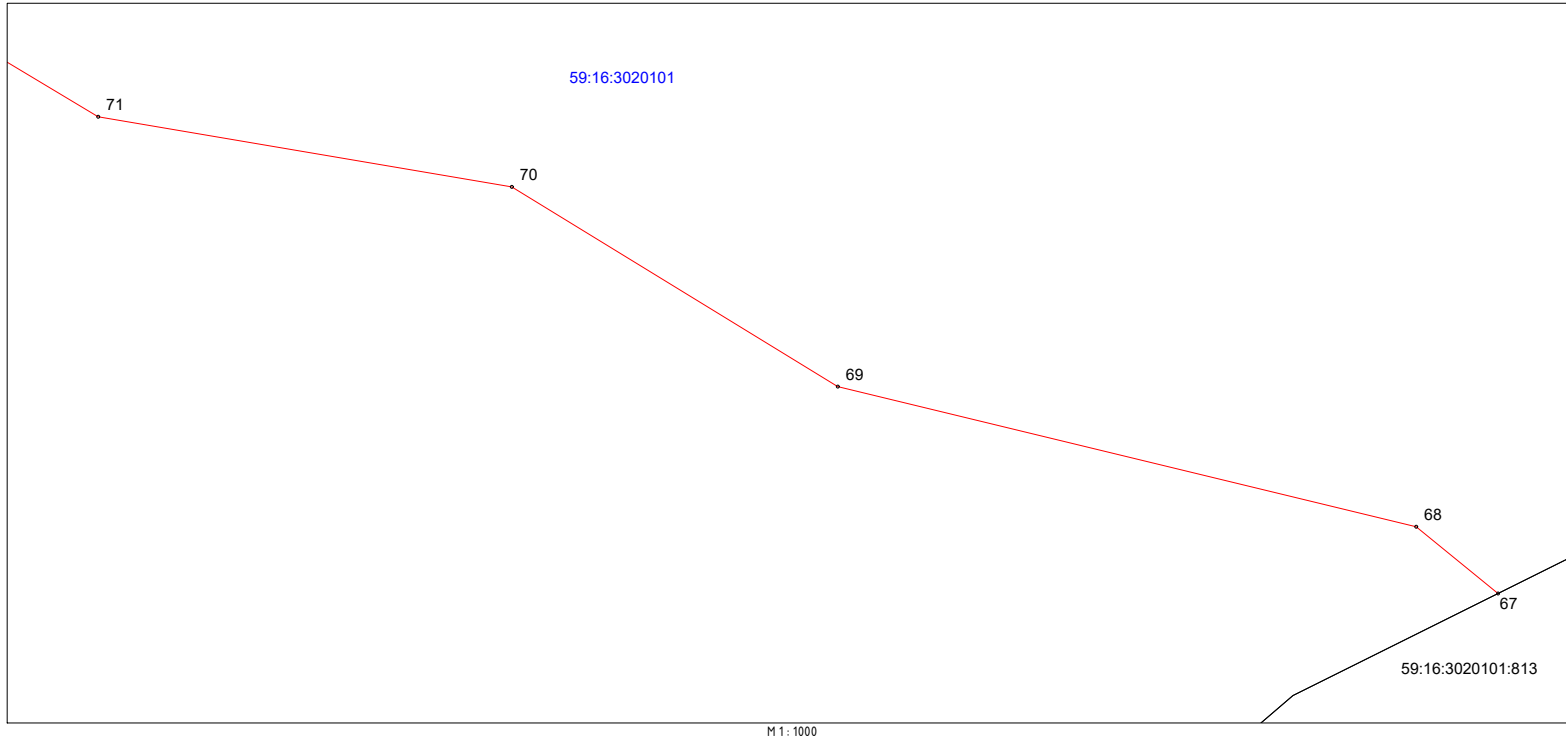
№ подл. № подл. Подпись и дата Взам. инв. № инв. № докл. Подп. и дата

Соединение с листом 13

Соединение с листом 15

СХЕМА предполагаемых к использованию земель или части земельного участка

Объект: размещение волоконно-оптического кабеля связи (ВОЛС) ООО "НПО "Импульс"
 Местоположение: Пермский край, Верещагинский район, с.Путино - д.Кривичаны - д.Заполье
 Протяженность, м.: 17 215,34
 Вид разрешенного использования: Линия связи, линейно-кабельные сооружения связи и иные сооружения связи, для размещения которых не требуется разрешение на строительство



Каталог координат:

№	X	Y
67	528298,30	1285905,39
68	528315,96	1285883,72
69	528353,06	1285730,60
70	528405,94	1285644,31
71	528424,49	1285534,81

Соединение с листом 14

Соединение с листом 16

Условные обозначения:

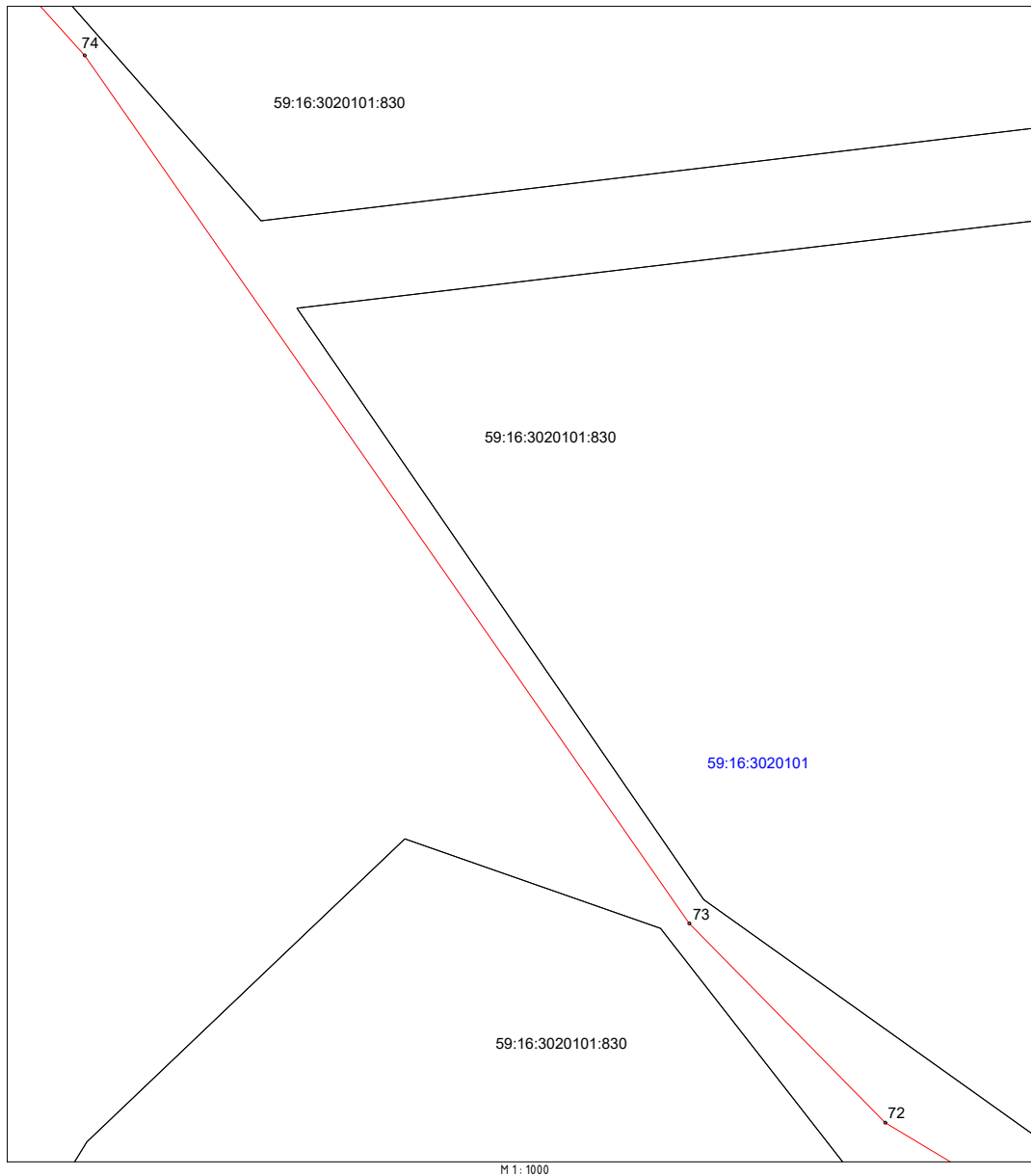
- Граница земельного участка по сведениям ГКН
- Граница кадастрового квартала по сведениям ГКН
- Граница зоны с особыми условиями использования территории
- Проектируемая ВОЛС
- 59:16:3020101 Номер кадастрового квартала
- 59:16:3020101:813 Кадастровый номер земельного участка

										Лист
Изм.	Кол.уч.	Лист	№ док.	Подп.	Дата					15



СХЕМА предполагаемых к использованию земель или части земельного участка

Объект: размещение волоконно-оптического кабеля связи (ВОЛС) ООО "НПО "Импульс"
 Местоположение: Пермский край, Верещагинский район, с.Путино - д.Кривичаны - д.Заполье
 Протяженность, м.: 17 215,34
 Вид разрешенного использования: Линия связи, линейно-кабельные сооружения связи и иные сооружения связи, для размещения которых не требуется разрешение на строительство



Каталог координат:

№	X	Y
72	528524,97	1285367,37
73	528579,70	1285313,55
74	528818,10	1285147,45

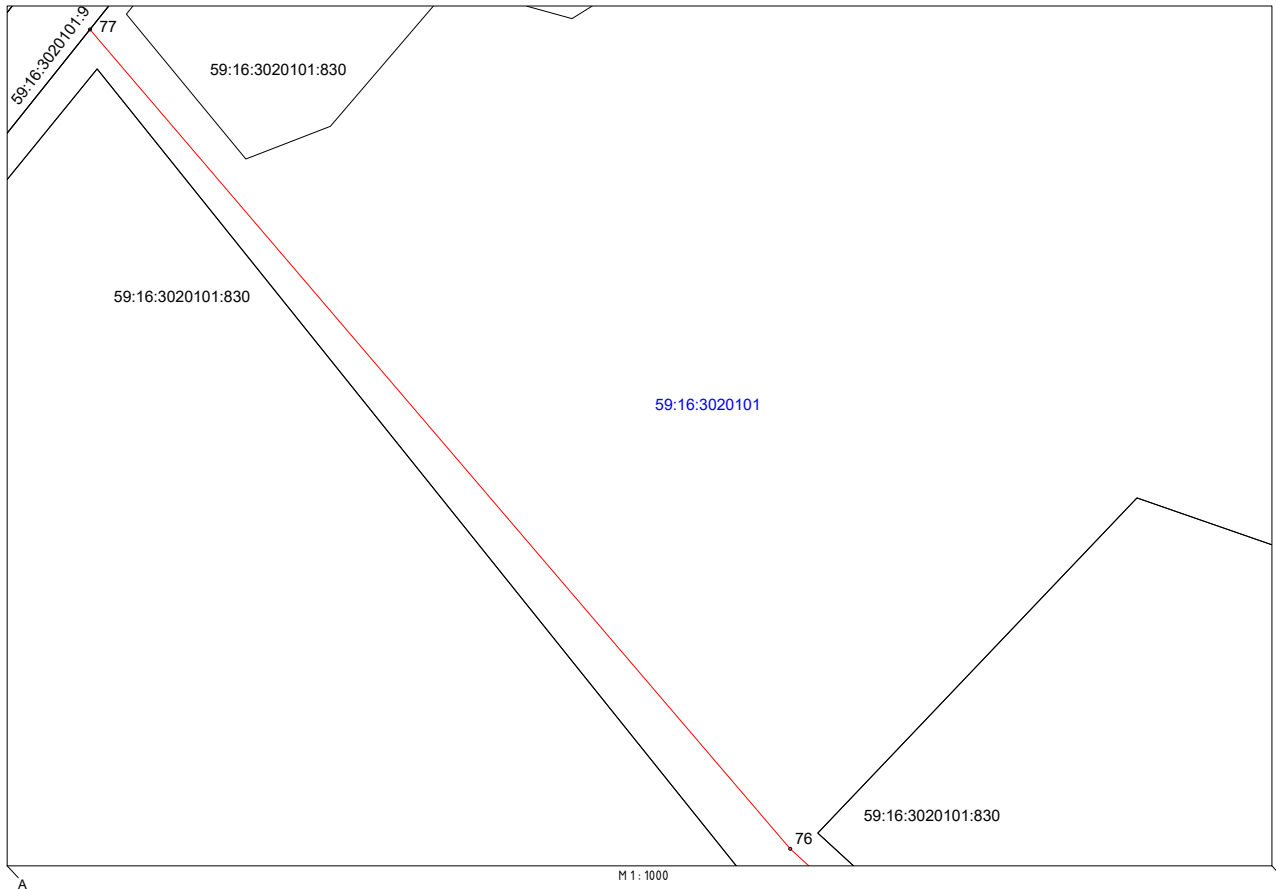
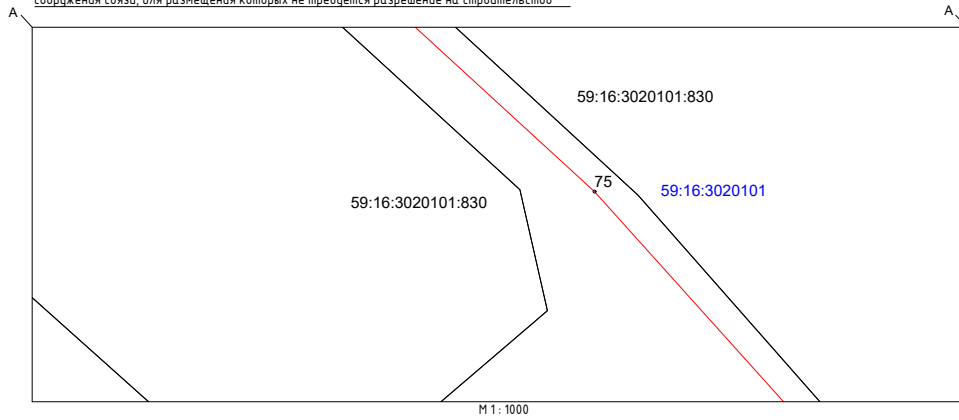
Условные обозначения:

- Граница земельного участка по сведениям ГКН
 - Граница кадастрового квартала по сведениям ГКН
 - Граница зоны с особыми условиями использования территории
 - Проектируемая ВОЛС
- 59:16:3020101 Номер кадастрового квартала
 59:16:3020101:830 Кадастровый номер земельного участка

Изм.	Кол.уч.	Лист	№ док.	Подп.	Дата	Лист
						16

СХЕМА предполагаемых к использованию земель или части земельного участка

Объект: размещение волоконно-оптического кабеля связи (ВОЛС) ООО "НПО "Импульс"
 Местоположение: Пермский край, Верещагинский район, с. Путьино - д.Кривичаны - д.Заполье
 Протяженность, м.: 17 215,34
 Вид разрешенного использования: Линия связи, линейно-кабельные сооружения связи и иные сооружения связи, для размещения которых не требуется разрешение на строительство



Каталог координат:

№	X	Y
75	528930,83	1285045,98
76	529330,32	1284610,46
77	529547,22	1284425,09

- Условные обозначения:
- Граница земельного участка по сведениям ГКН
 - Граница кадастрового квартала по сведениям ГКН
 - Граница зоны с особыми условиями использования территории
 - Проектируемая ВОЛС
- 59:16:3020101 Номер кадастрового квартала
 59:16:3020101:830 Кадастровый номер земельного участка

Изм.	Кол.уч.	Лист	№ док.	Подп.	Дата	Лист
						17

Соединение с листом 16

Соединение с листом 18

№ док. № подл. Подпись и дата. Взам. инв. №. Инв. №. Ф.И.О. Подп. и дата.

СХЕМА предполагаемых к использованию земель или части земельного участка

Объект: размещение волоконно-оптического кабеля связи (ВОЛС) ООО "НПО "Импульс"
 Местоположение: Пермский край, Верещагинский район, с.Пушино – д.Крибчаны – д.Заполье
 Протяженность, м.: 17 215,34
 Вид разрешенного использования: Линия связи, линейно-кабельные сооружения связи и иные сооружения связи, для размещения которых не требуется разрешение на строительство

Каталог координат:

№	X	Y
78	529565,00	1284409,89
79	529423,97	1284296,06
80	529188,50	1284107,46

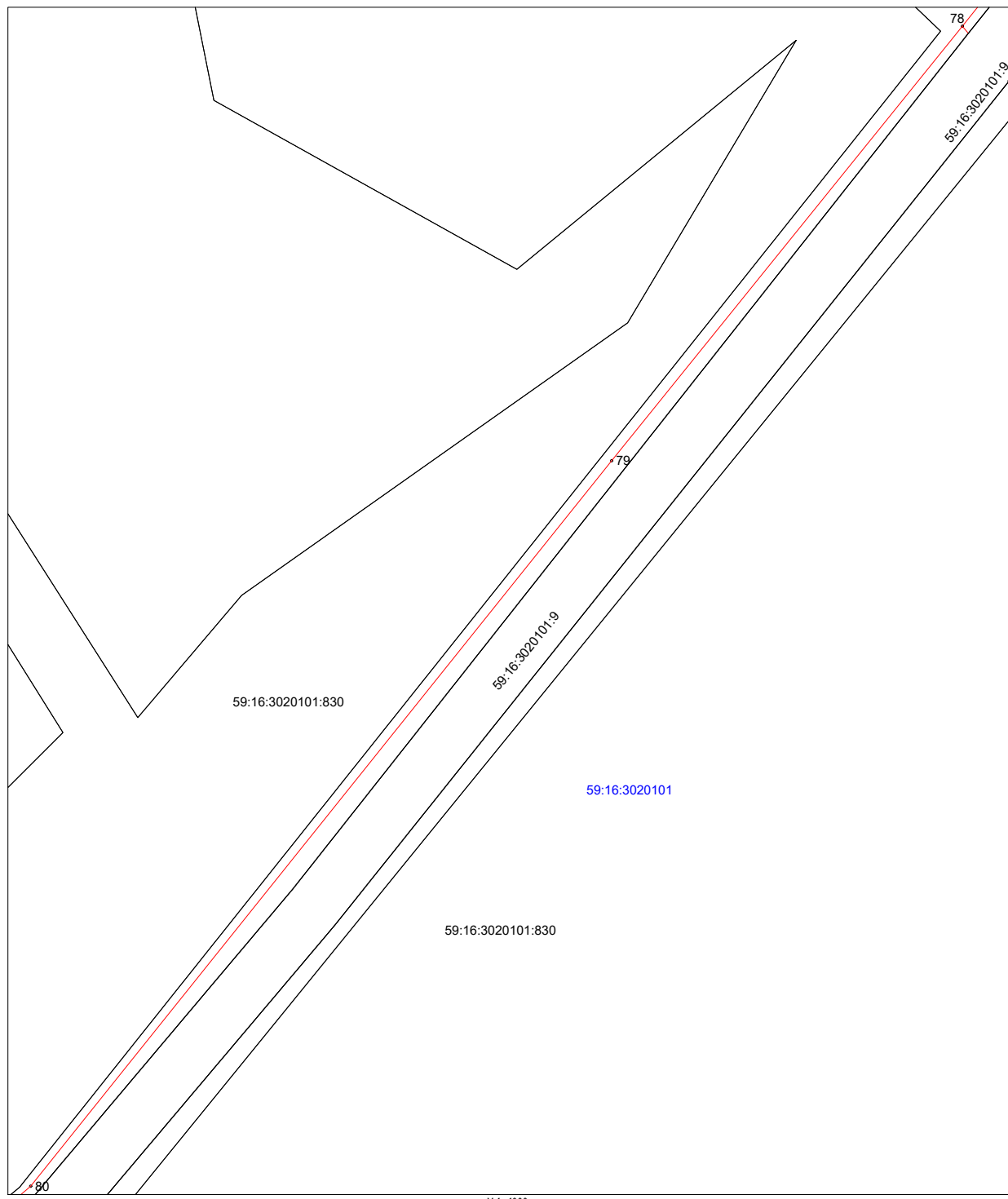
Условные обозначения:

- Граница земельного участка по сведениям ГКН
- Граница кадастрового квартала по сведениям ГКН
- Граница зоны с особыми условиями использования территории
- Проектируемая ВОЛС

59.16.3020101 Номер кадастрового квартала
 59.16.3020101.830 Кадастровый номер земельного участка

Соединение с листом 17

Соединение с листом 19

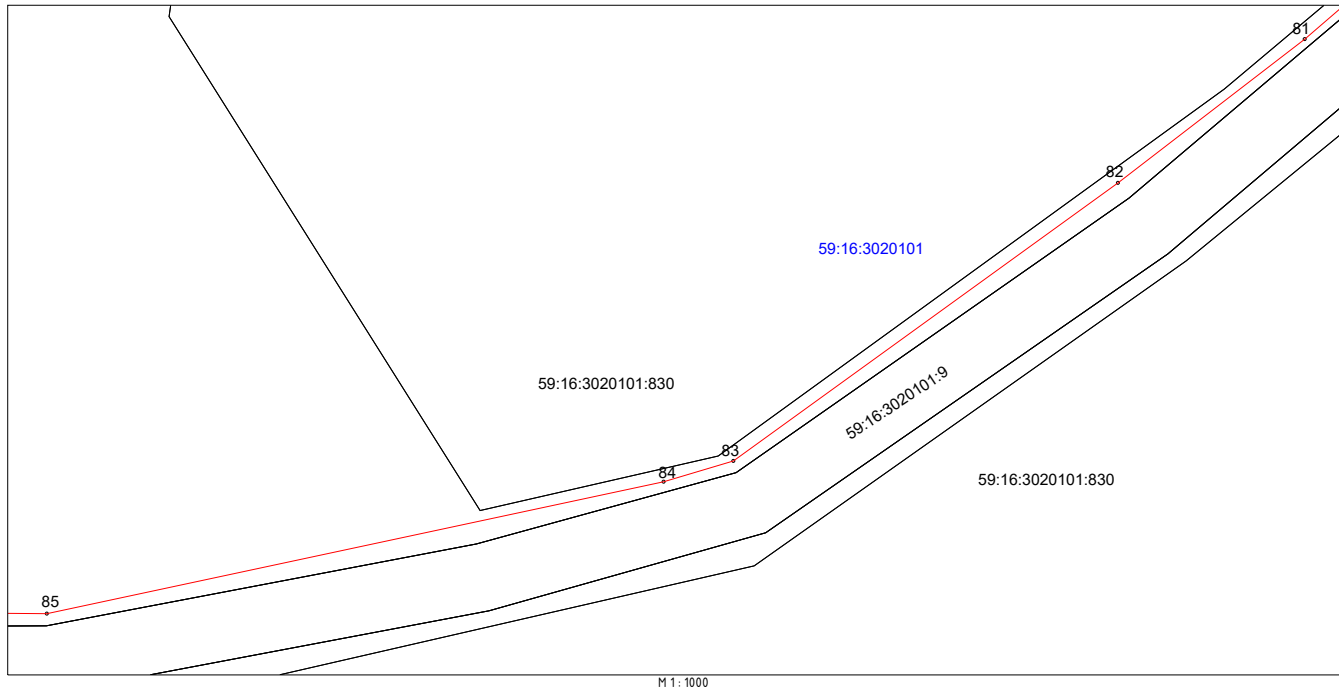


№ подл. № подл. Подпись и дата Взам. инв. № Инв. № Фубл. Подп. и дата

Изм.	Кол.уч.	Лист	№ док.	Подп.	Дата	Лист
						18

СХЕМА предполагаемых к использованию земель или части земельного участка

Объект: размещение волоконно-оптического кабеля связи (ВОЛС) ООО "НПО "Импульс"
 Местоположение: Пермский край, Верещагинский район, с.Путьино - в.Кривичаны - в.Заполье
 Протяженность, м.: 17 215,34
 Вид разрешенного использования: Линия связи, линейно-кабельные сооружения связи и иные сооружения связи, для размещения которых не требуется разрешение на строительство



Каталог координат:

№	X	Y
81	529098,14	1284002,49
82	529060,11	1283953,07
83	528986,49	1283851,25
84	528981,01	1283832,79
85	528946,08	1283669,57

Условные обозначения:

- Граница земельного участка по сведениям ГКН
- Граница кадастрового квартала по сведениям ГКН
- Граница зоны с особыми условиями использования территории
- Проектируемая ВОЛС
- 59:16:3020101 Номер кадастрового квартала
- 59:16:3020101:830 Кадастровый номер земельного участка

Соединение с листом 18

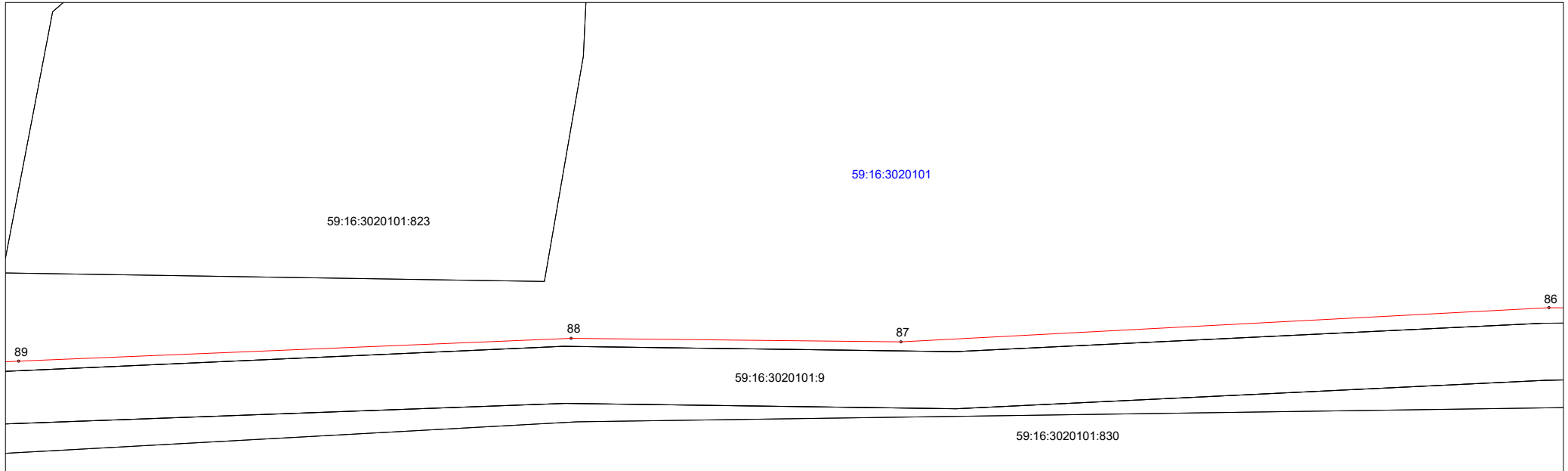
Соединение с листом 20

Изм. № подл.	Поблизости и дата	Взам. инв. №	Инд. № вкл.	Полн. и дата

Изм.	Колуч.	Лист	№ док.	Подп.	Дата	Лист
						19

СХЕМА предполагаемых к использованию земель или части земельного участка

Объект: размещение волоконно-оптического кабеля связи (ВОЛС) ООО "НПО "Импульс"
 Местоположение: Пермский край, Верещагинский район, с.Путино - д.Кривичаны - д.Заполье
 Протяженность, м.: 17 215,34
 Вид разрешенного использования: Линия связи, линейно-кабельные сооружения связи и иные сооружения связи, для размещения которых не требуется разрешение на строительство



M 1: 1000

Каталог координат:

№	X	Y
86	528947,31	1283501,40
87	528935,35	1283274,31
88	528936,59	1283158,71
89	528928,60	1282965,07

Условные обозначения:

- Граница земельного участка по сведениям ГКН
- Граница кадастрового квартала по сведениям ГКН
- Граница зоны с особыми условиями использования территории
- Проектируемая ВОЛС
- 59:16:3020101 Номер кадастрового квартала
- 59:16:3020101:830 Кадастровый номер земельного участка

Изм.	Колуч.	Лист	№ док.	Подп.	Дата	Лист
						20

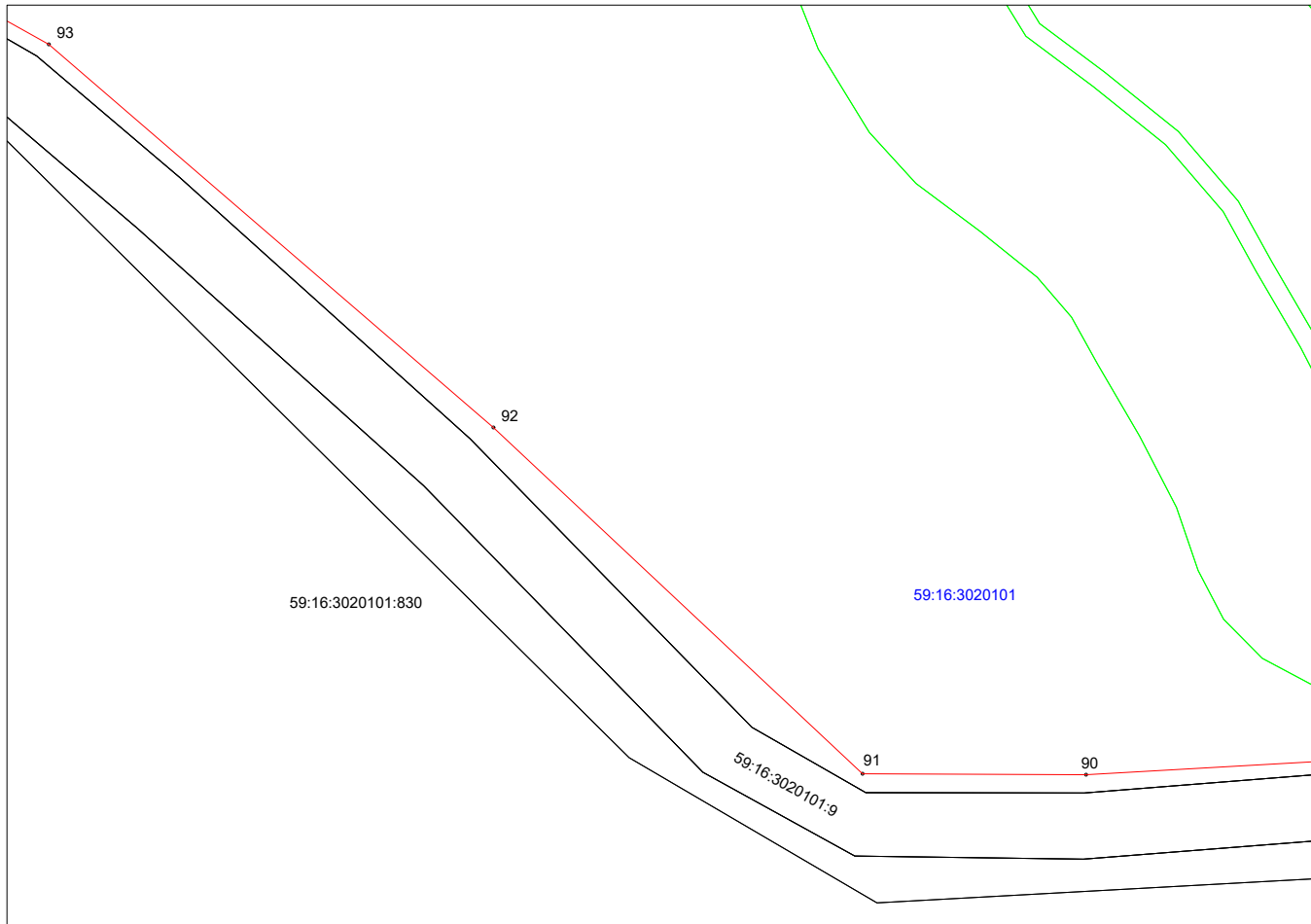
№ подл. № подл. Подпись и дата. Взам. инв. №. Инв. №. Ф.И.О. Подп. и дата.

Соединение с листом 19

Соединение с листом 21

СХЕМА предполагаемых к использованию земель или части земельного участка

Объект: размещение волоконно-оптического кабеля связи (ВОЛС) ООО "НПО "Импульс"
 Местоположение: Пермский край, Верещагинский район, с. Путино - д. Кривичаны - д. Заполье
 Протяженность, м.: 17 215,34
 Вид разрешенного использования: Линия связи, линейно-кабельные сооружения связи и иные сооружения связи, для размещения которых не требуется разрешение на строительство



Каталог координат:

№	X	Y
90	528919,86	1282811,31
91	528920,11	1282750,48
92	529014,37	1282650,00
93	529118,65	1282528,99

Условные обозначения:

- Граница земельного участка по сведениям ГКН
 - Граница кадастрового квартала по сведениям ГКН
 - Граница зоны с особыми условиями использования территории
 - Проектируемая ВОЛС
- 59:16:3020101 Номер кадастрового квартала
 59:16:3020101:830 Кадастровый номер земельного участка

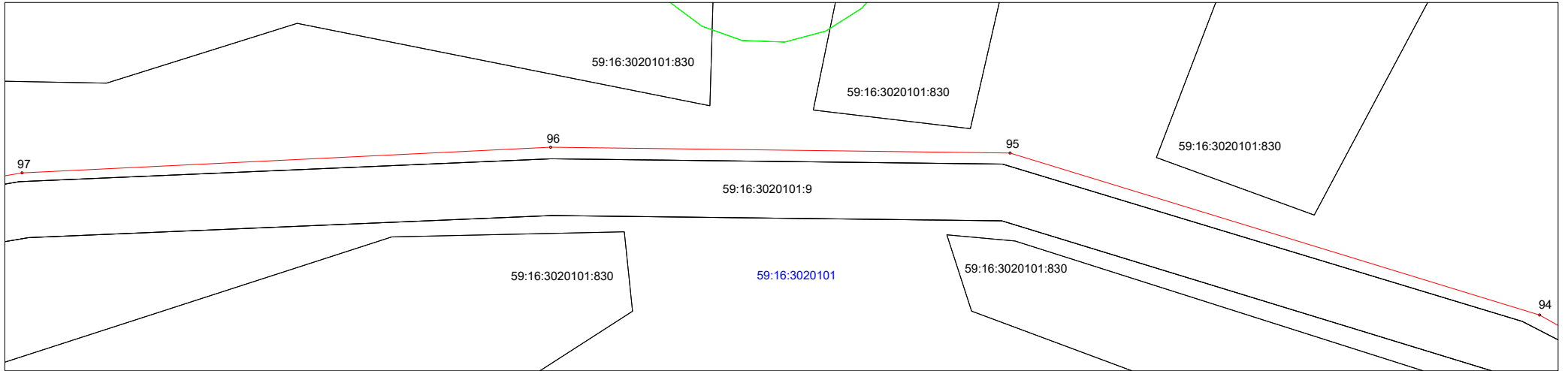
Изм.	Кол.уч.	Лист	№ док.	Подп.	Дата	Лист
						21

Соединение с листом 20

Соединение с листом 22

СХЕМА предполагаемых к использованию земель или части земельного участка

Объект: размещение волоконно-оптического кабеля связи (ВОЛС) ООО "НПО "Импulse"
 Местоположение: Пермский край, Верещагинский район, с.Путино - д.Кривичаны - д.Заполье
 Протяженность, м.: 17 215,34
 Вид разрешенного использования: Линия связи, линейно-кабельные сооружения связи и иные сооружения связи, для размещения которых не требуется разрешение на строительство



M 1 : 1000

Каталог координат:

№	X	Y
94	529236,99	1282317,20
95	529294,09	1282130,60
96	529296,14	1281968,74
97	529287,09	1281782,48

Условные обозначения:

- Граница земельного участка по сведениям ГКН
- Граница кадастрового квартала по сведениям ГКН
- Граница зоны с особыми условиями использования территории
- Проектируемая ВОЛС

59:16:3020101 Номер кадастрового квартала
 59:16:3020101:830 Кадастровый номер земельного участка

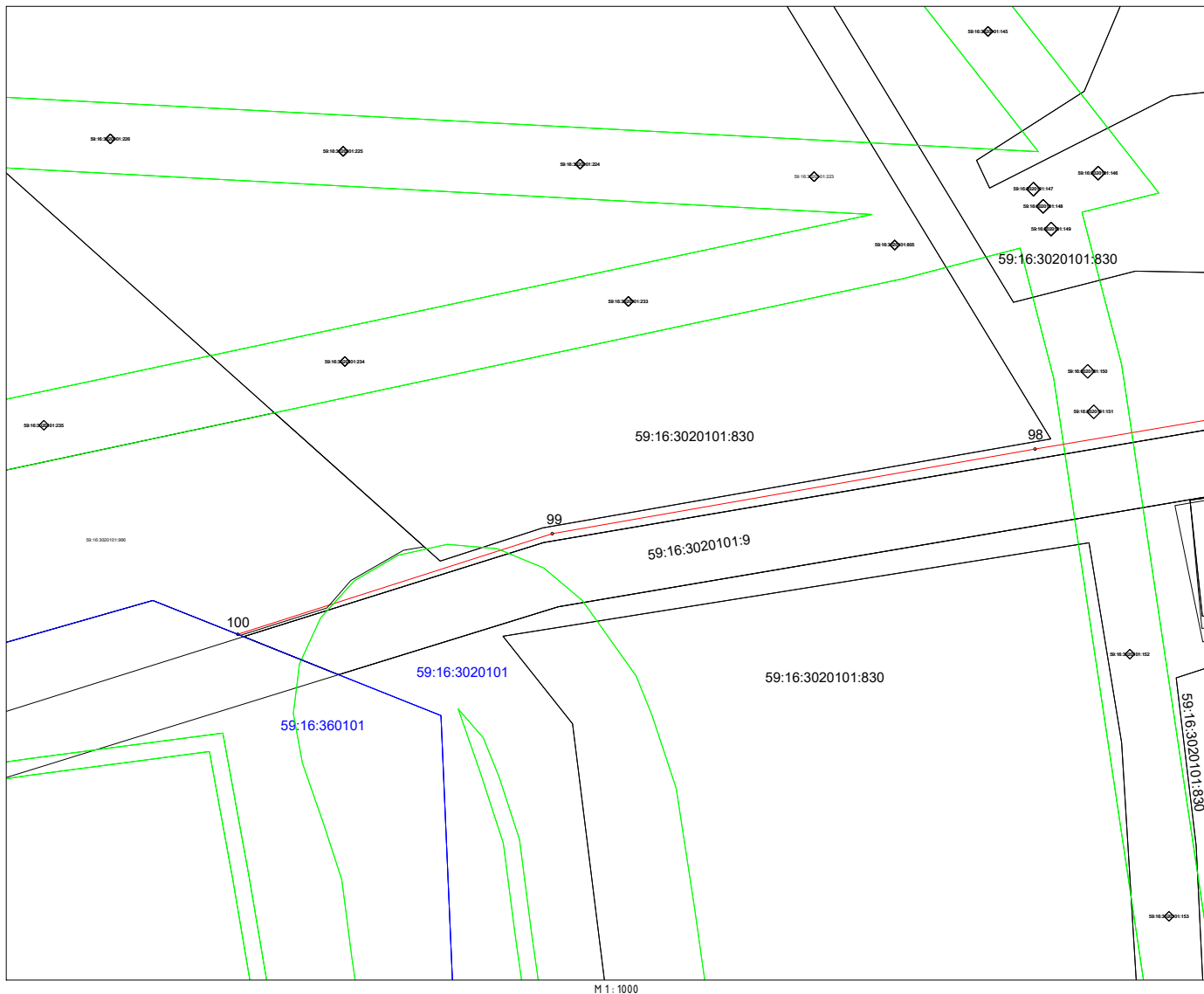
Соединение с листом 21

Соединение с листом 23

Изм.	Кол.уч.	Лист	№ док.	Подп.	Дата	Лист
						22

СХЕМА предполагаемых к использованию земель или части земельного участка

Объект: размещение волоконно-оптического кабеля связи (ВОЛС) ООО "НПО "Импульс"
 Местоположение: Пермский край, Верещагинский район, с. Путино - в. Кривичаны - в. Заполье
 Протяженность, м.: 17 215,34
 Вид разрешенного использования: Линия связи, линейно-кабельные сооружения связи и иные сооружения связи, для размещения которых не требуется разрешение на строительство



Каталог координат:

№	X	Y
98	529266.98	1281663.48
99	529241.34	1281517.09
100	529210.86	1281421.78

Соединение с листом 22

Соединение с листом 24

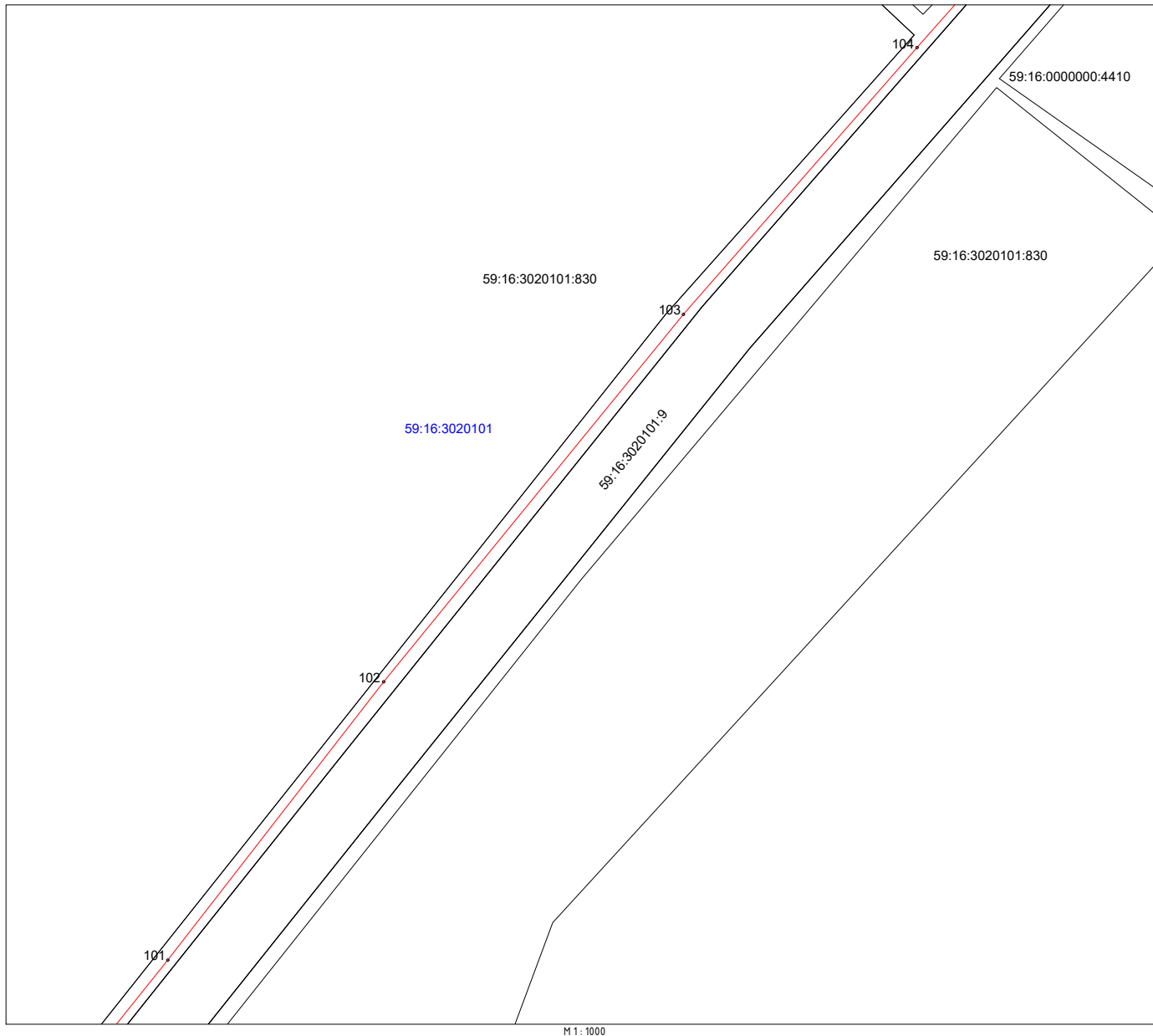
№ док. № подл. Подпись и дата. Взам. инв. № Инв. № докл. Подп. и дата

- Условные обозначения:
- Граница земельного участка по сведениям ГКН
 - Граница кадастрового квартала по сведениям ГКН
 - Граница зоны с особыми условиями использования территории
 - Проектируемая ВОЛС
- 59:16:3020101 Номер кадастрового квартала
 59:16:3020101:830 Кадастровый номер земельного участка

Изм.	Кол.уч.	Лист	№ док.	Подп.	Дата	Лист
						23

СХЕМА предполагаемых к использованию земель или части земельного участка

Объект: размещение волоконно-оптического кабеля связи (ВОЛС) ООО "НПО "Импulse"
Местоположение: Пермский край, Верещагинский район, с. Путьино - д. Кривичаны - д. Заполье
Протяженность, м.: 17 215,34
Вид разрешенного использования: Линия связи, линейно-кабельные сооружения связи и иные сооружения связи, для размещения которых не требуется разрешение на строительство



Каталог координат:

№	X	Y
101	529728,72	1284540,89
102	529816,83	1284609,26
103	529933,16	1284704,16
104	530017,63	1284778,11

Условные обозначения:

- Граница земельного участка по сведениям ГКН
- Граница кадастрового квартала по сведениям ГКН
- Граница зоны с особыми условиями использования территории
- Проектируемая ВОЛС

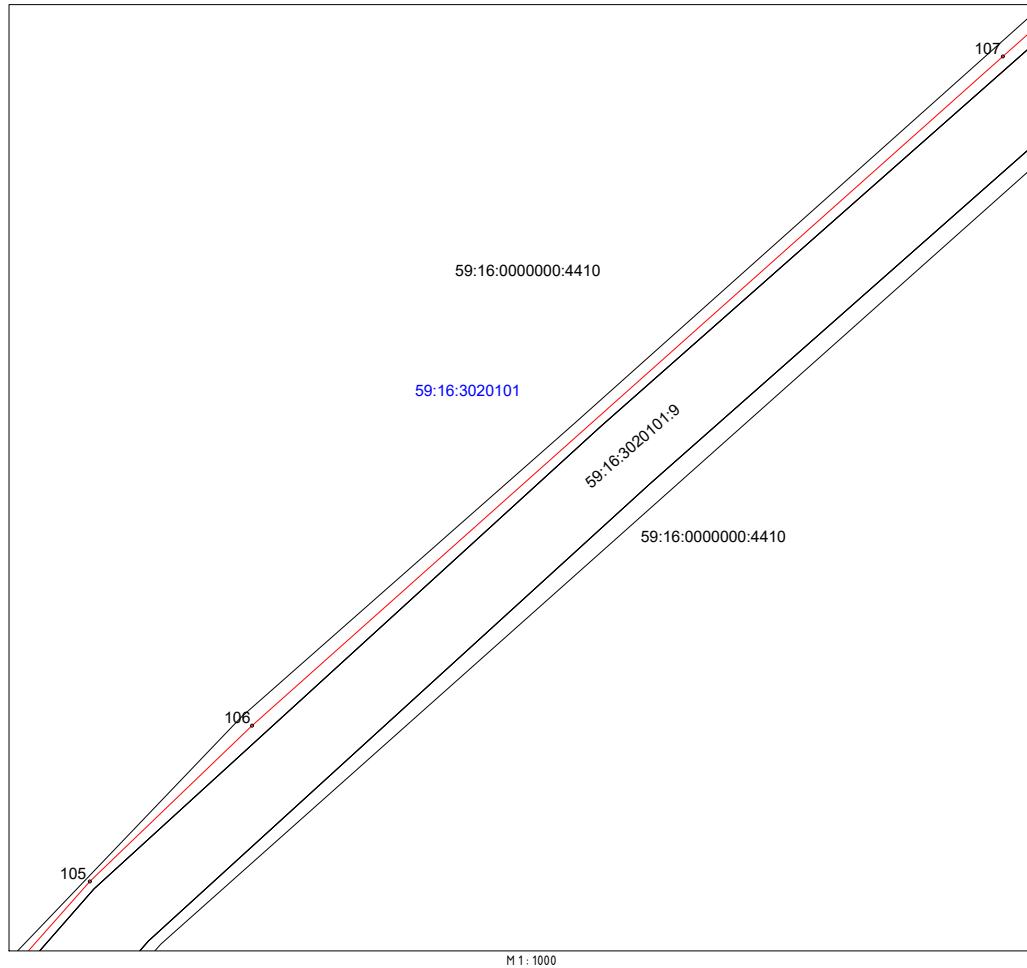
59:16:3020101 Номер кадастрового квартала
59:16:3020101:830 Кадастровый номер земельного участка

Изм.	Кол.уч.	Лист	№ док.	Подп.	Дата	Лист
						24

№ ф. № подл.	№ подл.	Полн. и дата	Взам. инв. №	Инд. № ф. бл.	Полн. и дата

СХЕМА предполагаемых к использованию земель или части земельного участка

Объект: размещение волоконно-оптического кабеля связи (ВОЛС) ООО "НПО "Импульс"
 Местоположение: Пермский край, Верещагинский район, с.Путьино - д.Кривичаны - д.Заполье
 Протяженность, м.: 17 215,34
 Вид разрешенного использования: Линия связи, линейно-кабельные сооружения связи и иные сооружения связи, для размещения которых не требуется разрешение на строительство



Каталог координат:

№	X	Y
105	530110,31	1284860,14
106	530151,56	1284903,07
107	530328,73	1285101,84

Условные обозначения:

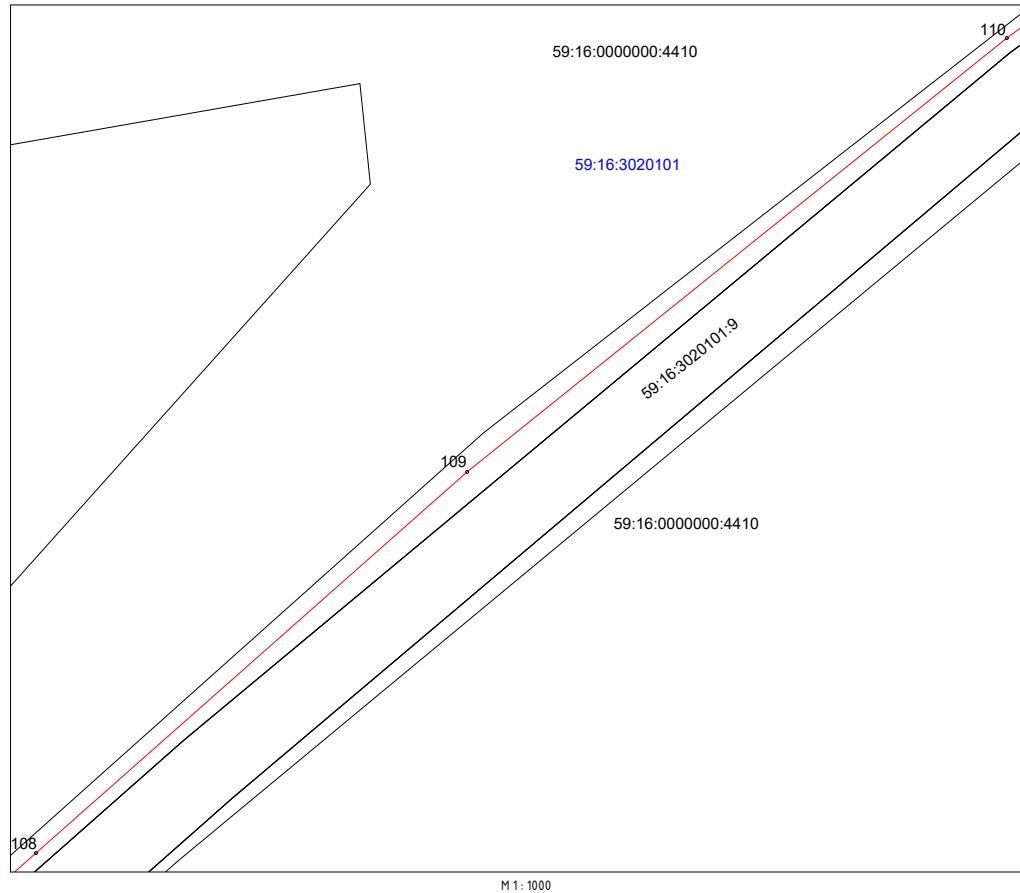
- Граница земельного участка по сведениям ГКН
- Граница кадастрового квартала по сведениям ГКН
- Граница зоны с особыми условиями использования территории
- Проектируемая ВОЛС

59:16:3020101 Номер кадастрового квартала
 59:16:0000000:4410 Кадастровый номер земельного участка

Изм.	Кол-во	Лист	№ док.	Подп.	Дата	Лист
						25

СХЕМА предполагаемых к использованию земель или части земельного участка

Объект: размещение волоконно-оптического кабеля связи (ВОЛС) ООО "НПО "Импульс"
 Местоположение: Пермский край, Верещагинский район, с.Путьино - д.Кривичаны - д.Заполье
 Протяженность, м.: 17 215,34
 Вид разрешенного использования: Линия связи, линейно-кабельные сооружения связи и иные сооружения связи, для размещения которых не требуется разрешение на строительство



Каталог координат:

№	X	Y
108	530495,51	1285289,96
109	530596,42	1285404,10
110	530711,28	1285546,96

Условные обозначения:

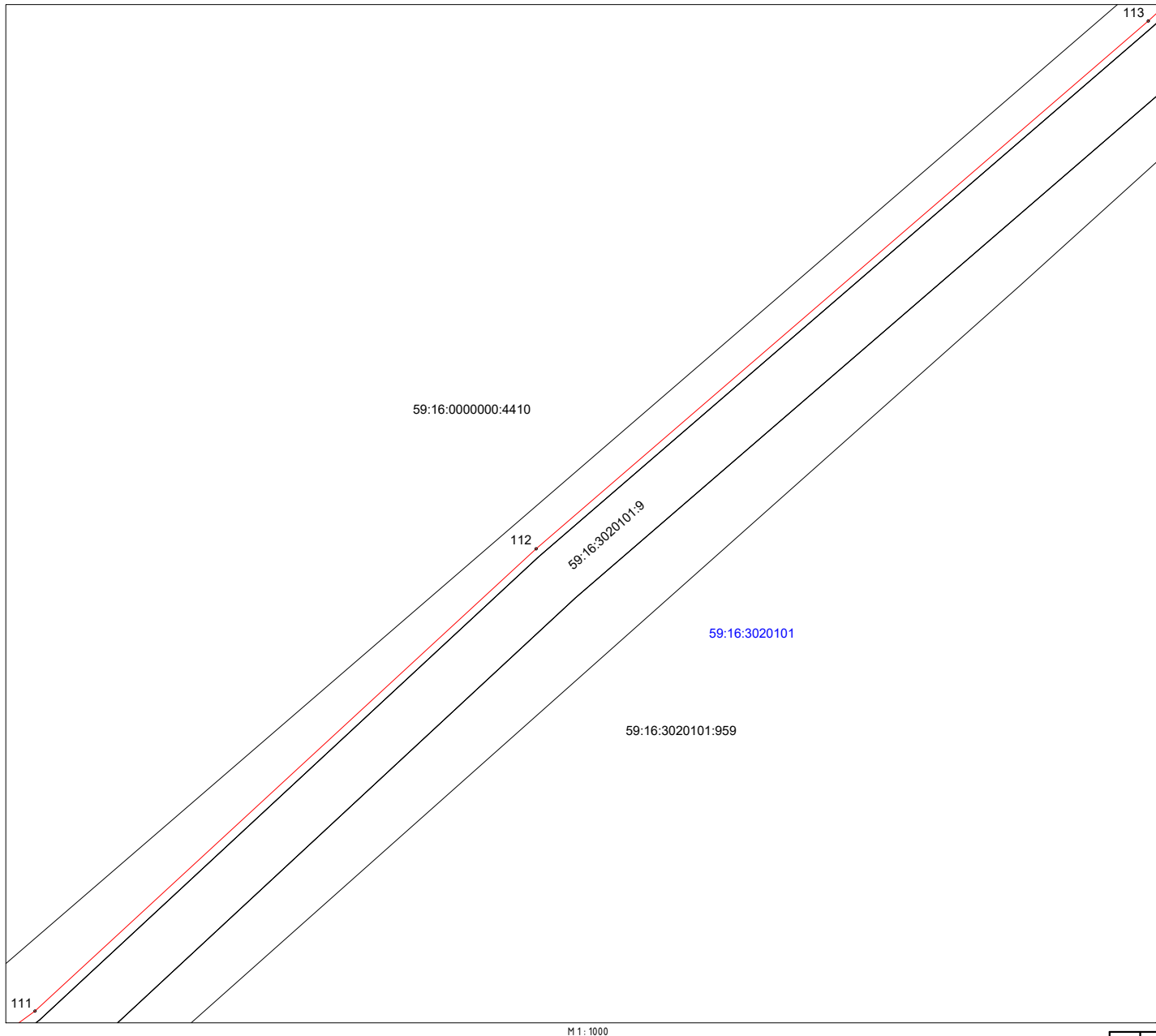
- Граница земельного участка по сведениям ГКН
- Граница кадастрового квартала по сведениям ГКН
- Граница зоны с особыми условиями использования территории
- Проектируемая ВОЛС

59:16:3020101 Номер кадастрового квартала
 59:16:0000000:4410 Кадастровый номер земельного участка

Изм.	Колуч.	Лист	№ док.	Подп.	Дата	Лист
						26

СХЕМА предполагаемых к использованию земель или части земельного участка

Объект: размещение волоконно-оптического кабеля связи (ВОЛС) ООО "НПО "Импульс"
 Местоположение: Пермский край, Верещагинский район, с.Путино - д.Кривичаны - д.Заполье
 Протяженность, м.: 17 215,34
 Вид разрешенного использования: Линия связи, линейно-кабельные сооружения связи и иные сооружения связи, для размещения которых не требуется разрешение на строительство



Каталог координат:

№	X	Y
111	530998,81	1285940,52
112	531149,67	1286104,06
113	531321,89	1286303,81

Условные обозначения:

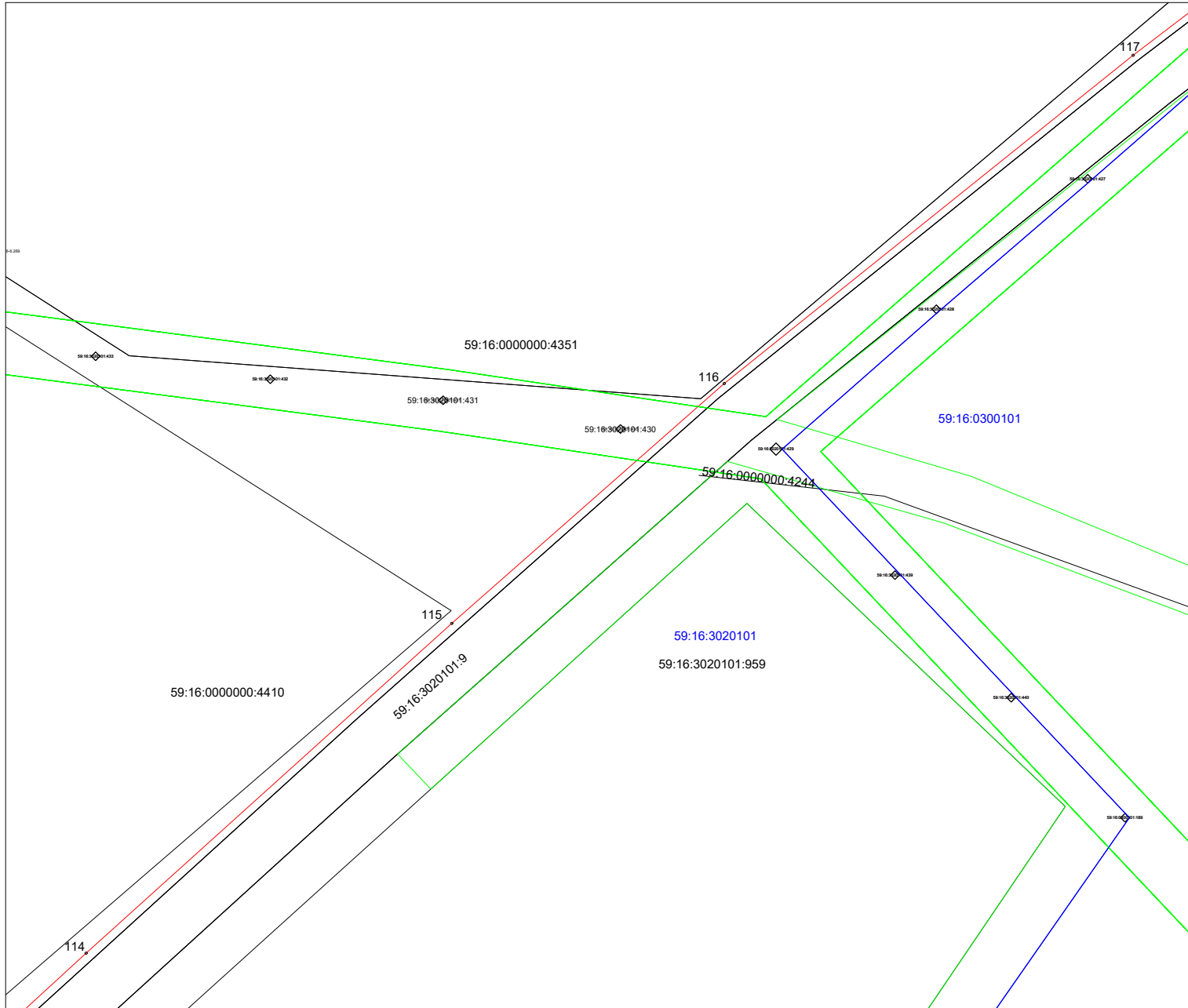
- Граница земельного участка по сведениям ГКН
- Граница кадастрового квартала по сведениям ГКН
- Граница зоны с особыми условиями использования территории
- Проектируемая ВОЛС
- 59:16:3020101 Номер кадастрового квартала
- 59:16:3020101:959 Кадастровый номер земельного участка

M 1:1000

Изм.	Кол-во	Лист	№ док.	Подп.	Дата	Лист
						27

СХЕМА предполагаемых к использованию земель или части земельного участка

Объект: размещение волоконно-оптического кабеля связи (ВОЛС) ООО "НПО "Импульс"
 Местоположение: Пермский край, Верещагинский район, с.Путино - д.Кривичаны - д.Заполье
 Протяженность, м.: 17 215,34
 Вид разрешенного использования: Линия связи, линейно-кабельные сооружения связи и иные сооружения связи, для размещения которых не требуется разрешение на строительство



Каталог координат:

№	X	Y
114	531398,07	1286386,67
115	531509,38	1286510,03
116	531590,33	1286601,95
117	531701,11	1286739,88

- Условные обозначения:
- Граница земельного участка по сведениям ГКН
 - Граница кадастрового квартала по сведениям ГКН
 - Граница зоны с особыми условиями использования территории
 - Проектируемая ВОЛС
- 59:16:3020101 Номер кадастрового квартала
 59:16:3020101:959 Кадастровый номер земельного участка

М 1 : 1000

Изм.	Кол-во	Лист	№ док.	Подп.	Дата	Лист
						28

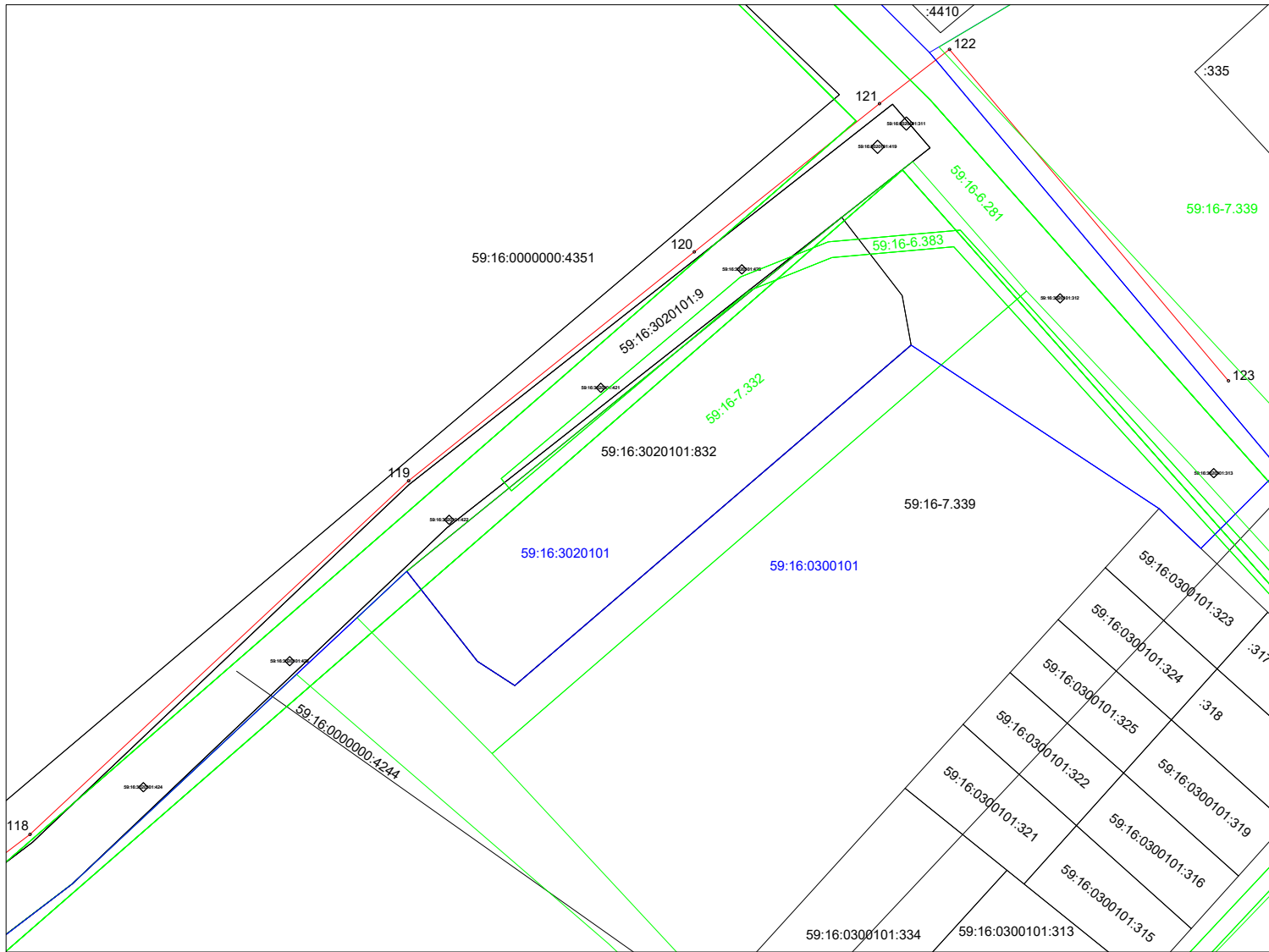
Соединение с листом 27

Соединение с листом 29

№ док. № подл. Подпись и дата. Взам. инв. №. Инв. № докл. Подп. и дата.

СХЕМА предполагаемых к использованию земель или части земельного участка

Объект: размещение волоконно-оптического кабеля связи (ВОЛС) ООО "НПО "Импульс"
 Местоположение: Пермский край, Верещагинский район, с.Путино - д.Кривичаны - д.Заполье
 Протяженность, м.: 17 215,34
 Вид разрешенного использования: Линия связи, линейно-кабельные сооружения связи и иные сооружения связи, для размещения которых не требуется разрешение на строительство



Каталог координат:

№	X	Y
118	531781,83	1286845,98
119	531892,43	1286964,35
120	531964,06	1287053,68
121	532010,44	1287111,60
122	532027,40	1287133,48
123	531923,71	1287220,73

- Условные обозначения:
- Граница земельного участка по сведениям ГКН
 - Граница кадастрового квартала по сведениям ГКН
 - Граница зоны с особыми условиями использования территории
 - Проектируемая ВОЛС
- 59:16:3020101 Номер кадастрового квартала
 59:16:3020101:9 Кадастровый номер земельного участка

М 1: 1000

Соединение с листом 28

Лист № 29
 Изм. № 01
 Подпись и дата
 Дата
 № докум.
 № подл.
 Взам. инв. №
 Инв. № дубл.
 Лист № 29

Изм.	Кол.уч.	Лист	№ док.	Подп.	Дата	Лист
						29