



**АДМИНИСТРАЦИЯ
ВЕРЕЩАГИНСКОГО
ГОРОДСКОГО ОКРУГА
ПЕРМСКОГО КРАЯ**

ул. Ленина, д. 26, г. Верещагино, 617120
тел. (34 254) 3-35-50, факс 3-38-00

ОГРН 1195958041840 КПП 593301001 ИНН 5933012211
veradm@vereschagino.permkrai.ru

24.04.2023 № 254-01-46-767

На № 45 от 14.04.2023

ООО ПСП «Автомост»

РАЗРЕШЕНИЕ

на использование земель или земельного участка

Администрация Верещагинского городского округа Пермского края в соответствии со статьями 39.33, 39.34 Земельного кодекса Российской Федерации разрешает использование земель или земельного участка, находящихся в муниципальной собственности на территории Верещагинского городского округа (земель или земельного участка, государственная собственность на которые не разграничена), ООО «Проектно-сметное предприятие «Автомост», ИНН 5905286563, ОГРН 1115905004160

(указывается Ф.И.О. физического лица, наименование, ИНН, ОГРН юридического лица)

местоположение объекта: Пермский край, Верещагинский городской округ, п. Зюкайка, в кадастровых кварталах 59:16:0820102, 59:16:0820104 с координатами характерных точек границ частей земельных участков, согласно прилагаемой Схеме границ предполагаемых к использованию земель или части земельного участка на кадастровом плане территории.

цель использования: капитальный ремонт линейного объекта;

площадь: 561 кв.м., в том числе: ЗУ1(1)-367 кв.м., ЗУ1(2)-154 кв.м., ЗУ1(3)-40 кв.м.;

на срок до 24 апреля 2024 года.

В случае если использование земель приведет к порче либо уничтожению плодородного слоя почвы в границах таких земель, ООО «Проектно-сметное предприятие «Автомост», ИНН 5905286563, ОГРН 1115905004160 будет обязано:

привести земельный участок в состояние, пригодное для использования в соответствии с разрешенным использованием;

выполнить необходимые работы по рекультивации земельного участка.

Действие разрешения на использование земель может быть прекращено досрочно при предоставлении земельных участков гражданам или юридическим лицам в границах территории, в отношении которой разрешено использование, о чем заявитель будет уведомлен в течение десяти дней с момента принятия решения о предоставлении земельных участков.



Настоящее разрешение дает право ООО ПСП «Автомост» на рубку кустарников и деревьев в пределах используемого земельного участка (части земельного участка).

Глава городского округа-
глава администрации Верещагинского
городского округа Пермского края



С.В. Кондратьев

Еговцева Ольга Михайловна
(34 254) 3-34-35



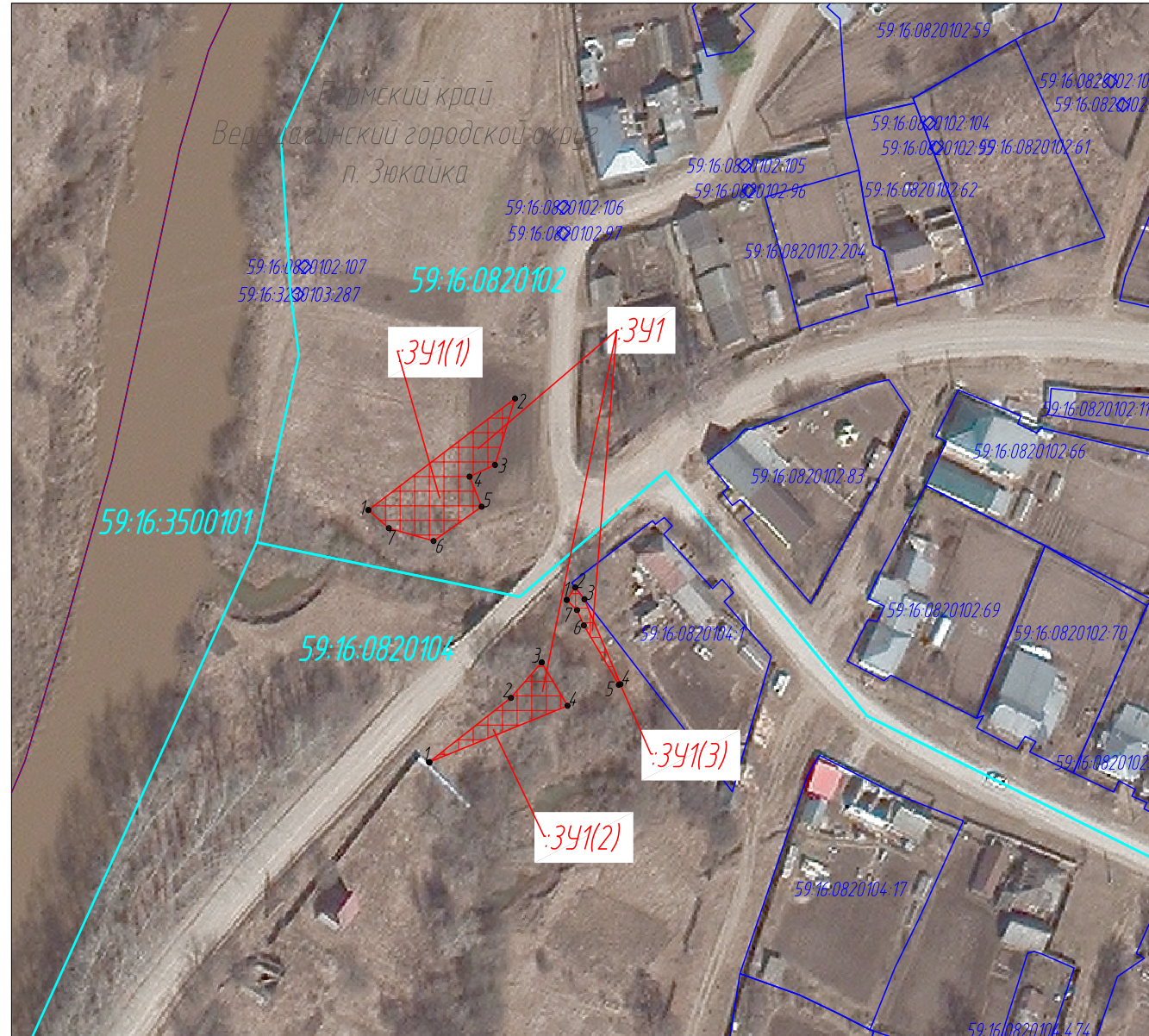
Схема границ предполагаемых к использованию земель или части земельного участка на кадастровом плане территории

Объект – «Капитальный ремонт мостов и путепровода в Верецагинском городском округе Пермского края»,

Местоположение земельного участка – Пермский край, Верецагинский городской округ

Цель использования земель – капитальный ремонт линейного объекта.

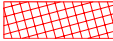



Площадь испрашиваемого земельного участка – ЗУ1 – 561 кв.м, в том числе :ЗУ1(1) – 367 кв.м, :ЗУ1(2) – 154 кв.м, :ЗУ1(3) – 40 кв.м.



Координаты характерных точек границ земельного участка

Площадь испрашиваемого земельного участка :ЗУ1 - 561 кв.м.		
Обозначение характерных точек границ земельного участка	Координаты, м	
	X	Y
:ЗУ1(1) - 367 кв.м		
1	540704,75	1317519,70
2	540728,96	1317551,53
3	540714,54	1317547,19
4	540712,00	1317541,66
5	540705,46	1317544,28
6	540698,03	1317533,85
7	540700,81	1317524,13
1	540704,75	1317519,70
:ЗУ1(2) - 154 кв.м.		
1	540649,98	1317532,91
2	540663,95	1317550,64
3	540671,64	1317557,33
4	540662,24	1317562,94
1	540649,98	1317532,91
:ЗУ1(3) - 40 кв.м.		
1	540685,22	1317562,76
2	540687,94	1317564,61
3	540685,35	1317566,60
4	540666,92	1317574,42
5	540666,78	1317574,06
6	540679,67	1317566,49
7	540683,01	1317565,00
1	540685,22	1317562,76

Условные обозначения:

-  – граница испрашиваемого земельного участка
- ЗУ 1** – обозначение испрашиваемого земельного участка
- ЗУ 1(1)** – обозначение контура испрашиваемого земельного участка
-  – существующая часть границы земельного участка, сведения о которой содержатся в едином государственном реестре недвижимости
- 8105:16:30002-339** – обозначение существующего земельного участка, сведения о котором содержатся в едином государственном реестре недвижимости
- 8105:16:30002** – номер кадастрового квартала
-  – граница кадастрового квартала
-  – поворотная точка границы испрашиваемого земельного участка
- ЗУ1** – обозначение испрашиваемого земельного участка

Взам. инв.№
Подпись и дата
№ инв. подл.