

Схема расположения границ публичного сервитута

Объект: Распределительный газопровод с кад.№ 59:16:0000000:4992 в г. Верещагино по ул. Железнодорожная и Чкалова, по адресу: Российская Федерация, Пермский край, г.о. Верещагинский, г. Верещагино

Местоположение : Российская Федерация, Пермский край, г.о. Верещагинский, г.Верещагино

Площадь земель или части земельного участка: 7934 кв.м.

(в т.ч.: земли общего пользования = 7037 кв.м., 59:16:0010321:94=28 кв.м; 59:16:0010321:322=5кв.м; 59:16:0010321:90=6 кв.м; 59:16:0010321:88=8 кв.м; 59:16:0010321:44=6 кв.м; 59:16:0010321:46=5 кв.м; 59:16:0010321:134=3 кв.м; 59:16:0010321:106=5 кв.м; 59:16:0010321:162=5 кв.м; 59:16:0010321:110=121 кв.м; 59:16:0010321:158=4 кв.м; 59:16:0010321:30=38 кв.м; 59:16:0010315:94=9 кв.м; 59:16:0010315:92=11 кв.м; 59:16:0010315:90=7 кв.м; 59:16:0010321:509=5 кв.м; 59:16:0010315:86=4 кв.м; 59:16:0010315:1=5 кв.м; 59:16:0010315:82=4 кв.м; 59:16:0010315:348=5 кв.м; 59:16:0010321:157=5 кв.м; 59:16:0010313:67=9 кв.м; 59:16:0000000:5117 59кв.м; 59:16:0010312:187=37 кв.м; 59:16:0010312:63=132 кв.м; 59:16:0010312:7=78 кв.м; 59:16:0010312:64=82 кв.м; 59:16:0010312:65=79 кв.м; 59:16:0010312:39=70 кв.м; 59:16:0010312:47=32 кв.м; 59:16:0010312:48=24 кв.м; 59:16:0010312:55=41 кв.м; 59:16:0010312:315=109 кв.м; 59:16:0010312:10=18 кв.м; 59:16:0010312:321=18 кв.м; 59:16:0010312:11=15 кв.м; 59:16:0010312:169= 34кв.м; 59:16:0010312:48=21 кв.м; 59:16:0010312:327= 26кв.м; 59:16:0010312:16=2 кв.м; 59:16:0010312:1=1 кв.м).

Описание границ смежных землепользователей:

от т. н1 до т. н5-земли общего пользования;  
от т. н5 до т. н15-земельный участок с кадастровым № 59:16:0010321:94;  
от т. н15 до т.н25-земли общего пользования;  
от т. н25 до т. н31-земельный участок с кадастровым № 59:16:0010321:322;  
от т. н31 до т. н36-земли общего пользования;  
от т. н36 до т. н42-земельный участок с кадастровым № 59:16:0010321:90;  
от т. н42 до т.н46-земли общего пользования;  
от т. н46 до т. н54-земельный участок с кадастровым № 59:16:0010321:88;  
от т. н54 до т. н68-земли общего пользования;  
от т. н68 до т. н74-земельный участок с кадастровым № 59:16:0010321:44;  
от т. н74 до т.н79-земли общего пользования;  
от т. н79 до т. н85-земельный участок с кадастровым № 59:16:0010321:46;  
от т. н85 до т. н128-земли общего пользования;  
от т. н128 до т. н132-земельный участок с кадастровым № 59:16:0010321:134;  
от т. н132 до т.н143-земли общего пользования;  
от т. н143 до т. н149-земельный участок с кадастровым № 59:16:0010321:106;  
от т. н149 до т.н155-земли общего пользования;  
от т. н155 до т. н161-земельный участок с кадастровым № 59:16:0010321:162;  
от т. н161 до т. н165-земли общего пользования;  
от т. н165 до т. н173-земельный участок с кадастровым № 59:16:0010321:110;  
от т. н173 до т. н178-земельный участок с кадастровым № 59:16:0010321:478;  
от т. н178 до т. н181-земельный участок с кадастровым № 59:16:0010321:110;  
от т. н181 до т. н190-земли общего пользования;  
от т. н190 до т. н196-земельный участок с кадастровым № 59:16:0010321:158;  
от т. н196 до т. н1-земли общего пользования;

от т. н387 до т. н203-земельный участок с кадастровым № 59:16:0010321:30;  
от т. н203 до т. н225-земли общего пользования;  
от т. н225 до т. н233-земельный участок с кадастровым № 59:16:0010315:94;  
от т. н233 до т. н241-земли общего пользования;  
от т. н241 до т. н249-земельный участок с кадастровым № 59:16:0010315:92;  
от т. н249 до т. н253-земли общего пользования;  
от т. н253 до т. н258-земельный участок с кадастровым № 59:16:0010315:90;  
от т. н258 до т. н268-земли общего пользования;  
от т. н268 до т. н274-земельный участок с кадастровым № 59:16:0010315:509;  
от т. н274 до т.н281-земли общего пользования;  
от т. н281 до т. н288-земельный участок с кадастровым № 59:16:0010315:86;  
от т. н288 до т.н295-земли общего пользования;  
от т. н295 до т. н298-земельный участок с кадастровым № 59:16:0010315:84;  
от т. н298 до т. н302-земельный участок с кадастровым № 59:16:0010315:82;  
от т. н302 до т.н326-земли общего пользования;  
от т. н326 до т. н331-земельный участок с кадастровым № 59:16:0010315:102;  
от т. н331 до т.н340-земли общего пользования;  
от т. н340 до т. н346-земельный участок с кадастровым № 59:16:0010315:348;  
от т. н346 до т.н371-земли общего пользования;  
от т. н371 до т. н377-земельный участок с кадастровым № 59:16:0010321:157;  
от т. н377 до т.н387-земли общего пользования;  
от т. н403 до т. н411-земельный участок с кадастровым № 59:16:0010313:67;  
от т. н411 до т.н403-земли общего пользования;  
от т. н796 до т. н432 -земли общего пользования;  
от т. н432 до т. н433-земельный участок с кадастровым № 59:16:0000000:5117;  
от т. н796 до т. н432 -земли общего пользования;  
от т. н432 до т. н433-земельный участок с кадастровым № 59:16:0000000:5117;  
от т. н433 до т. н451 -земли общего пользования;  
от т. н451 до т. н452-земельный участок с кадастровым № 59:16:0000000:5117;  
от т. н452 до т. н453 -земли общего пользования;  
от т. н453 до т. н461-земельный участок с кадастровым № 59:16:0010312:187;  
от т. н461 до т. н462 -земли общего пользования;  
от т. н462 до т. н463-земельный участок с кадастровым № 59:16:0000000:5117;  
от т. н463 до т. н466 -земли общего пользования;  
от т. н466 до т. н467-земельный участок с кадастровым № 59:16:0000000:5117;  
от т. н467 до т. н468 -земли общего пользования;  
от т. н468 до т. н481-земельный участок с кадастровым № 59:16:0010312:63;  
от т. н481 до т. н482- земли общего пользования;  
от т. н482 до т. н482-земельный участок с кадастровым № 59:16:0000000:5117;  
от т. н483 до т. н486 -земли общего пользования;  
от т. н486 до т. н487-земельный участок с кадастровым № 59:16:0000000:5117;  
от т. н487 до т. н488 -земли общего пользования;  
от т. н488 до т. н502-земельный участок с кадастровым № 59:16:0010312:7;  
от т. н502 до т. н503 -земли общего пользования;  
от т. н503 до т. н504-земельный участок с кадастровым № 59:16:0000000:5117;  
от т. н504 до т. н507 -земли общего пользования;  
от т. н507 до т. н508-земельный участок с кадастровым № 59:16:0000000:5117;  
от т. н508 до т. н510 -земли общего пользования;  
от т. н510 до т. н525-земельный участок с кадастровым № 59:16:0010312:64;  
от т. н525 до т. н527 -земли общего пользования;  
от т. н527 до т. н528-земельный участок с кадастровым № 59:16:0000000:5117;  
от т. н528 до т. н531 -земли общего пользования;  
от т. н531 до т. н532-земельный участок с кадастровым № 59:16:0000000:5117;

от т. н532 до т. н533 -земли общего пользования;  
от т. н533 до т. н546-земельный участок с кадастровым № 59:16:0000000:5117;  
от т. н546 до т. н547 -земли общего пользования;  
от т. н547 до т. н548-земельный участок с кадастровым № 59:16:0000000:5117;  
от т. н548 до т. н551 -земли общего пользования;  
от т. н551 до т. н552-земельный участок с кадастровым № 59:16:0000000:5117;  
от т. н552 до т. н553 -земли общего пользования;  
от т. н553 до т. н566-земельный участок с кадастровым № 59:16:0010312:64;  
от т. н566 до т. н567 -земли общего пользования;  
от т. н567 до т. н568-земельный участок с кадастровым № 59:16:0000000:5117;  
от т. н568 до т. н571 -земли общего пользования;  
от т. н571 до т. н572-земельный участок с кадастровым № 59:16:0000000:5117;  
от т. н572 до т. н573 -земли общего пользования;  
от т. н573 до т. н581-земельный участок с кадастровым № 59:16:0010312:47;  
от т. н581 до т. н582 -земли общего пользования;  
от т. н582 до т. н583-земельный участок с кадастровым № 59:16:0000000:5117;  
от т. н583 до т. н590-земли общего пользования;  
от т. н590 до т. н601-земельный участок с кадастровым № 59:16:0010312:48;  
от т. н601 до т. н608-земли общего пользования;  
от т. н608 до т. н616-земельный участок с кадастровым № 59:16:0010312:55;  
от т. н616 до т. н619-земли общего пользования;  
от т. н619 до т. н622-земельный участок с кадастровым № 59:16:0010312:55;  
от т. н622 до т. н629-земли общего пользования;  
от т. н629 до т. н642-земельный участок с кадастровым № 59:16:0010312:315;  
от т. н642 до т. н650-земли общего пользования;  
от т. н650 до т. н658-земельный участок с кадастровым № 59:16:0010312:10;  
от т. н658 до т. н665-земли общего пользования;  
от т. н665 до т. н673-земельный участок с кадастровым № 59:16:0010312:321;  
от т. н673 до т. н679-земли общего пользования;  
от т. н679 до т. н687-земельный участок с кадастровым № 59:16:0010312:11;  
от т. н687 до т. н716-земли общего пользования;  
от т. н716 до т. н723-земельный участок с кадастровым № 59:16:0010312:169;  
от т. н723 до т. н726-земли общего пользования;  
от т. н726 до т. н734-земельный участок с кадастровым № 59:16:0010312:169;  
от т. н734 до т. н741-земли общего пользования;  
от т. н741 до т. н749-земельный участок с кадастровым № 59:16:0010312:26;  
от т. н749 до т. н755-земли общего пользования;  
от т. н755 до т. н763-земельный участок с кадастровым № 59:16:0010312:327;  
от т. н763 до т. н770-земли общего пользования;  
от т. н770 до т. н774-земельный участок с кадастровым № 59:16:0010312:16;  
от т. н774 до т. н795-земли общего пользования;  
от т. н795 до т. н796-земельный участок с кадастровым № 59:16:0010312:1



Заявитель

*Людмила Попова ИМ*

(подпись, расшифровка подписи)

МН 033-039-21.04  
ИИН 593300116153 \* омилетер@рб.рф  
(для юридических лиц

и индивидуальных предпринимателей)

Схема расположения границ публичного сервитута



Масштаб 1:3000

Условные обозначения

- - Границы публичного сервитута
- - Характерная точка границы, сведения о которой позволяют однозначно определить ее местоположение на местности
- н1 - Обозначение характерной точки
- (with small tick) - Часть границы, сведения ЕГРН о которой позволяют однозначно определить ее положение на местности
- :288 - Кадастровый номер земельного участка, здания, сооружения
- 59:16:0010312 - Номер кадастрового квартала

Сведения о местоположении границ объекта				
1. Система координат МСК-59, зона 1				
2. Сведения о характерных точках границ объекта				
Обозначение характерных точек границ	Координаты, м		Средняя квадратическая погрешность положения характерной точки (M <sub>t</sub> ), м	Описание обозначения точки на местности (при наличии)
	X	Y		
1	2	3	5	6
н1	525555.98	1313826.46	0.10	-
н2	525556.08	1313826.31	0.10	-
н3	525556.85	1313825.65	0.10	-
н4	525557.86	1313825.43	0.10	-
н5	525558.64	1313825.67	0.10	-
н6	525558.85	1313825.74	0.10	-
н7	525559.54	1313826.50	0.10	-
н8	525559.77	1313827.51	0.10	-
н9	525559.42	1313828.51	0.10	-
н10	525554.24	1313836.40	0.10	-
н11	525554.92	1313836.73	0.10	-
н12	525555.68	1313837.42	0.10	-
н13	525556.02	1313838.39	0.10	-
н14	525555.84	1313839.41	0.10	-
н15	525555.16	1313840.19	0.10	-
н16	525555.07	1313840.22	0.10	-
н17	525554.19	1313840.54	0.10	-
н18	525553.17	1313840.34	0.10	-
н19	525552.12	1313839.82	0.10	-
н20	525547.06	1313848.66	0.10	-
н21	525552.73	1313851.60	0.10	-
н22	525563.15	1313857.07	0.10	-
н23	525565.44	1313858.27	0.10	-
н24	525570.67	1313847.73	0.10	-
н25	525570.88	1313847.50	0.10	-
н26	525571.36	1313846.98	0.10	-
н27	525572.33	1313846.64	0.10	-
н28	525573.35	1313846.83	0.10	-
н29	525574.13	1313847.50	0.10	-
н30	525574.48	1313848.48	0.10	-
н31	525574.25	1313849.50	0.10	-
н32	525568.98	1313860.12	0.10	-
н33	525575.99	1313863.76	0.10	-
н34	525588.07	1313870.13	0.10	-
н35	525593.34	1313860.15	0.10	-
н36	525593.42	1313860.07	0.10	-
н37	525594.05	1313859.40	0.10	-
н38	525595.03	1313859.09	0.10	-
н39	525596.04	1313859.31	0.10	-
н40	525596.81	1313860.01	0.10	-
н41	525597.11	1313861.00	0.10	-
н42	525596.87	1313862.00	0.10	-
н43	525596.86	1313862.04	0.10	-
н44	525591.61	1313871.98	0.10	-
н45	525615.36	1313884.15	0.10	-
н46	525619.62	1313875.24	0.10	-
н47	525619.75	1313874.97	0.10	-
н48	525620.42	1313874.20	0.10	-
н49	525621.39	1313873.85	0.10	-
н50	525622.41	1313874.02	0.10	-
н51	525623.20	1313874.69	0.10	-
н52	525623.56	1313875.66	0.10	-
н53	525623.36	1313876.69	0.10	-
н54	525623.18	1313877.06	0.10	-
н55	525618.90	1313886.03	0.10	-
н56	525627.55	1313890.80	0.10	-
н57	525651.78	1313904.33	0.10	-
н58	525686.14	1313925.40	0.10	-
н59	525703.62	1313935.49	0.10	-

н60	525704.51	1313935.98	0.10	-
н61	525705.20	1313936.71	0.10	-
н62	525705.51	1313937.69	0.10	-
н63	525705.28	1313938.70	0.10	-
н64	525704.57	1313939.46	0.10	-
н65	525703.58	1313939.76	0.10	-
н66	525703.48	1313939.73	0.10	-
н67	525700.52	1313944.60	0.10	-
н68	525700.50	1313944.64	0.10	-
н69	525699.75	1313945.32	0.10	-
н70	525698.75	1313945.58	0.10	-
н71	525697.75	1313945.32	0.10	-
н72	525697.02	1313944.59	0.10	-
н73	525696.75	1313943.59	0.10	-
н74	525697.03	1313942.73	0.10	-
н75	525697.08	1313942.57	0.10	-
н76	525699.88	1313937.95	0.10	-
н77	525685.85	1313929.85	0.10	-
н78	525683.05	1313934.70	0.10	-
н79	525682.91	1313934.83	0.10	-
н80	525682.32	1313935.38	0.10	-
н81	525681.32	1313935.67	0.10	-
н82	525680.32	1313935.42	0.10	-
н83	525679.57	1313934.70	0.10	-
н84	525679.28	1313933.71	0.10	-
н85	525679.41	1313933.28	0.10	-
н86	525679.59	1313932.68	0.10	-
н87	525682.41	1313927.81	0.10	-
н88	525651.44	1313908.82	0.10	-
н89	525647.20	1313915.84	0.10	-
н90	525646.45	1313916.52	0.10	-
н91	525645.46	1313916.79	0.10	-
н92	525644.46	1313916.52	0.10	-
н93	525643.72	1313915.79	0.10	-
н94	525643.45	1313914.79	0.10	-
н95	525643.78	1313913.78	0.10	-
н96	525647.99	1313906.80	0.10	-
н97	525627.32	1313895.26	0.10	-
н98	525622.75	1313903.14	0.10	-
н99	525620.41	1313907.15	0.10	-
н100	525619.94	1313907.79	0.10	-
н101	525619.01	1313908.25	0.10	-
н102	525617.82	1313908.12	0.10	-
н103	525604.03	1313935.33	0.10	-
н104	525603.69	1313935.89	0.10	-
н105	525608.86	1313943.51	0.10	-
н106	525609.12	1313943.94	0.10	-
н107	525609.17	1313944.98	0.10	-
н108	525608.90	1313945.52	0.10	-
н109	525607.41	1313948.19	0.10	-
н110	525606.69	1313948.88	0.10	-
н111	525605.70	1313949.18	0.10	-
н112	525604.69	1313948.95	0.10	-
н113	525603.94	1313948.24	0.10	-
н114	525603.64	1313947.25	0.10	-
н115	525603.93	1313946.21	0.10	-
н116	525604.80	1313944.65	0.10	-
н117	525599.80	1313937.27	0.10	-
н118	525599.37	1313936.54	0.10	-
н119	525599.32	1313935.50	0.10	-
н120	525599.71	1313934.76	0.10	-
н121	525600.53	1313933.39	0.10	-
н122	525614.90	1313905.02	0.10	-
н123	525615.35	1313904.38	0.10	-
н124	525616.26	1313903.89	0.10	-
н125	525617.03	1313903.93	0.10	-
н126	525617.60	1313904.02	0.10	-
н127	525618.28	1313902.86	0.10	-

h128	525616.15	1313901.65	0.10	-
h129	525616.08	1313901.61	0.10	-
h130	525615.36	1313900.87	0.10	-
h131	525615.08	1313899.88	0.10	-
h132	525615.32	1313898.99	0.10	-
h133	525615.35	1313898.88	0.10	-
h134	525616.07	1313898.14	0.10	-
h135	525617.07	1313897.87	0.10	-
h136	525618.09	1313898.14	0.10	-
h137	525620.29	1313899.40	0.10	-
h138	525623.82	1313893.31	0.10	-
h139	525615.34	1313888.64	0.10	-
h140	525587.97	1313874.61	0.10	-
h141	525575.90	1313868.23	0.10	-
h142	525571.90	1313875.78	0.10	-
h143	525571.83	1313875.85	0.10	-
h144	525571.19	1313876.49	0.10	-
h145	525570.21	1313876.82	0.10	-
h146	525569.19	1313876.61	0.10	-
h147	525568.42	1313875.92	0.10	-
h148	525568.10	1313874.94	0.10	-
h149	525568.29	1313874.16	0.10	-
h150	525568.36	1313873.90	0.10	-
h151	525572.36	1313866.38	0.10	-
h152	525565.40	1313862.76	0.10	-
h153	525563.06	1313861.54	0.10	-
h154	525559.14	1313869.02	0.10	-
h155	525558.89	1313869.27	0.10	-
h156	525558.44	1313869.73	0.10	-
h157	525557.46	1313870.06	0.10	-
h158	525556.44	1313869.86	0.10	-
h159	525555.67	1313869.18	0.10	-
h160	525555.34	1313868.20	0.10	-
h161	525555.55	1313867.37	0.10	-
h162	525555.60	1313867.16	0.10	-
h163	525559.52	1313859.68	0.10	-
h164	525552.58	1313856.03	0.10	-
h165	525548.71	1313862.72	0.10	-
h166	525541.20	1313875.71	0.10	-
h167	525540.28	1313876.24	0.10	-
h168	525526.89	1313876.36	0.10	-
h169	525525.97	1313877.86	0.10	-
h170	525525.21	1313878.53	0.10	-
h171	525524.22	1313878.80	0.10	-
h172	525523.22	1313878.53	0.10	-
h173	525522.97	1313878.27	0.10	-
h174	525522.49	1313877.79	0.10	-
h175	525522.22	1313876.79	0.10	-
h176	525522.55	1313875.78	0.10	-
h177	525524.32	1313872.89	0.10	-
h178	525525.22	1313872.38	0.10	-
h179	525526.38	1313872.37	0.10	-
h180	525538.57	1313872.26	0.10	-
h181	525545.14	1313860.90	0.10	-
h182	525549.03	1313854.18	0.10	-
h183	525543.11	1313851.12	0.10	-
h184	525542.53	1313850.55	0.10	-
h185	525542.22	1313849.56	0.10	-
h186	525542.40	1313848.76	0.10	-
h187	525549.58	1313836.21	0.10	-
h188	525553.79	1313829.80	0.10	-
h189	525549.88	1313827.49	0.10	-
h190	525549.56	1313827.16	0.10	-
h191	525549.16	1313826.75	0.10	-
h192	525548.90	1313825.75	0.10	-
h193	525549.17	1313824.75	0.10	-
h194	525549.90	1313824.02	0.10	-
h195	525550.90	1313823.76	0.10	-

h196	525551.27	1313823.86	0.10	-
h197	525551.91	1313824.05	0.10	-
h198	525763.54	1313950.63	0.10	-
h199	525764.33	1313951.30	0.10	-
h200	525764.68	1313952.27	0.10	-
h201	525764.48	1313953.29	0.10	-
h202	525764.42	1313953.42	0.10	-
h203	525768.15	1313955.52	0.10	-
h204	525782.76	1313963.72	0.10	-
h205	525784.78	1313960.40	0.10	-
h206	525785.55	1313959.73	0.10	-
h207	525786.56	1313959.51	0.10	-
h208	525787.55	1313959.82	0.10	-
h209	525788.24	1313960.58	0.10	-
h210	525788.46	1313961.59	0.10	-
h211	525788.17	1313962.58	0.10	-
h212	525788.11	1313962.67	0.10	-
h213	525790.30	1313963.88	0.10	-
h214	525791.04	1313964.60	0.10	-
h215	525791.33	1313965.59	0.10	-
h216	525791.09	1313966.60	0.10	-
h217	525790.38	1313967.34	0.10	-
h218	525789.39	1313967.64	0.10	-
h219	525788.38	1313967.38	0.10	-
h220	525786.00	1313966.08	0.10	-
h221	525785.20	1313967.39	0.10	-
h222	525783.22	1313971.18	0.10	-
h223	525786.86	1313973.30	0.10	-
h224	525810.79	1313987.22	0.10	-
h225	525814.84	1313980.60	0.10	-
h226	525815.24	1313979.95	0.10	-
h227	525816.00	1313979.24	0.10	-
h228	525817.00	1313978.99	0.10	-
h229	525817.99	1313979.27	0.10	-
h230	525818.71	1313980.02	0.10	-
h231	525818.96	1313981.02	0.10	-
h232	525818.66	1313982.01	0.10	-
h233	525818.37	1313982.48	0.10	-
h234	525814.26	1313989.22	0.10	-
h235	525818.64	1313991.75	0.10	-
h236	525830.78	1313998.84	0.10	-
h237	525845.72	1314005.33	0.10	-
h238	525850.01	1314003.68	0.10	-
h239	525850.84	1314003.72	0.10	-
h240	525851.17	1314003.88	0.10	-
h241	525852.72	1314000.78	0.10	-
h242	525853.22	1313999.79	0.10	-
h243	525853.91	1313999.03	0.10	-
h244	525854.89	1313998.69	0.10	-
h245	525855.90	1313998.88	0.10	-
h246	525856.69	1313999.56	0.10	-
h247	525857.02	1314000.54	0.10	-
h248	525856.80	1314001.56	0.10	-
h249	525856.26	1314002.65	0.10	-
h250	525854.78	1314005.65	0.10	-
h251	525884.95	1314020.45	0.10	-
h252	525898.62	1314027.21	0.10	-
h253	525899.30	1314025.74	0.10	-
h254	525899.79	1314024.68	0.10	-
h255	525900.45	1314023.91	0.10	-
h256	525901.42	1314023.55	0.10	-
h257	525902.44	1314023.72	0.10	-
h258	525902.96	1314024.15	0.10	-
h259	525903.24	1314024.38	0.10	-
h260	525903.60	1314025.34	0.10	-
h261	525903.41	1314026.38	0.10	-
h262	525902.21	1314028.97	0.10	-
h263	525913.94	1314034.74	0.10	-



h264	525914.39	1314035.16	0.10	-
h265	525918.23	1314042.06	0.10	-
h266	525930.47	1314048.10	0.10	-
h267	525933.01	1314043.59	0.10	-
h268	525933.22	1314043.38	0.10	-
h269	525933.74	1314042.86	0.10	-
h270	525934.74	1314042.57	0.10	-
h271	525935.74	1314042.82	0.10	-
h272	525936.49	1314043.54	0.10	-
h273	525936.81	1314044.63	0.10	-
h274	525936.58	1314045.30	0.10	-
h275	525936.50	1314045.54	0.10	-
h276	525934.06	1314049.87	0.10	-
h277	525958.50	1314061.90	0.10	-
h278	525972.45	1314068.86	0.10	-
h279	525974.19	1314065.56	0.10	-
h280	525974.90	1314064.82	0.10	-
h281	525975.04	1314064.77	0.10	-
h282	525975.88	1314064.51	0.10	-
h283	525976.90	1314064.73	0.10	-
h284	525977.66	1314065.43	0.10	-
h285	525977.91	1314066.24	0.10	-
h286	525977.97	1314066.42	0.10	-
h287	525977.73	1314067.44	0.10	-
h288	525977.54	1314067.79	0.10	-
h289	525976.05	1314070.60	0.10	-
h290	525979.40	1314072.17	0.10	-
h291	525980.01	1314073.06	0.10	-
h292	525980.23	1314075.60	0.10	-
h293	526005.91	1314088.88	0.10	-
h294	526009.23	1314082.72	0.10	-
h295	526009.36	1314082.59	0.10	-
h296	526009.94	1314081.98	0.10	-
h297	526010.93	1314081.67	0.10	-
h298	526011.25	1314081.74	0.10	-
h299	526011.94	1314081.90	0.10	-
h300	526012.70	1314082.60	0.10	-
h301	526013.00	1314083.59	0.10	-
h302	526012.80	1314084.42	0.10	-
h303	526012.75	1314084.60	0.10	-
h304	526009.46	1314090.72	0.10	-
h305	526022.67	1314097.54	0.10	-
h306	526034.44	1314099.77	0.10	-
h307	526044.91	1314105.51	0.10	-
h308	526053.06	1314110.14	0.10	-
h309	526053.79	1314110.87	0.10	-
h310	526054.07	1314111.86	0.10	-
h311	526053.82	1314112.87	0.10	-
h312	526053.09	1314113.61	0.10	-
h313	526052.10	1314113.89	0.10	-
h314	526051.10	1314113.62	0.10	-
h315	526042.97	1314109.01	0.10	-
h316	526033.08	1314103.59	0.10	-
h317	526021.35	1314101.36	0.10	-
h318	526005.82	1314093.34	0.10	-
h319	525976.97	1314078.42	0.10	-
h320	525976.38	1314077.57	0.10	-
h321	525976.17	1314075.07	0.10	-
h322	525972.43	1314073.32	0.10	-
h323	525958.54	1314066.39	0.10	-
h324	525952.63	1314078.90	0.10	-
h325	525951.98	1314079.61	0.10	-
h326	525951.95	1314079.65	0.10	-
h327	525950.99	1314080.02	0.10	-
h328	525949.97	1314079.86	0.10	-
h329	525949.16	1314079.20	0.10	-
h330	525948.79	1314078.24	0.10	-
h331	525948.84	1314077.99	0.10	-

h332	525949.01	1314077.20	0.10	-
h333	525954.96	1314064.62	0.10	-
h334	525930.40	1314052.52	0.10	-
h335	525915.64	1314045.24	0.10	-
h336	525915.19	1314044.82	0.10	-
h337	525911.36	1314037.93	0.10	-
h338	525884.99	1314024.92	0.10	-
h339	525877.81	1314039.59	0.10	-
h340	525877.46	1314039.97	0.10	-
h341	525877.13	1314040.33	0.10	-
h342	525876.16	1314040.69	0.10	-
h343	525875.14	1314040.53	0.10	-
h344	525874.34	1314039.87	0.10	-
h345	525873.98	1314038.90	0.10	-
h346	525874.13	1314038.18	0.10	-
h347	525874.20	1314037.86	0.10	-
h348	525881.41	1314023.16	0.10	-
h349	525851.19	1314008.34	0.10	-
h350	525850.24	1314007.88	0.10	-
h351	525846.09	1314009.47	0.10	-
h352	525845.20	1314009.47	0.10	-
h353	525828.96	1314002.42	0.10	-
h354	525818.36	1313996.22	0.10	-
h355	525813.24	1314005.20	0.10	-
h356	525812.52	1314005.88	0.10	-
h357	525811.52	1314006.17	0.10	-
h358	525810.52	1314005.93	0.10	-
h359	525809.77	1314005.21	0.10	-
h360	525809.48	1314004.22	0.10	-
h361	525809.77	1314003.20	0.10	-
h362	525814.91	1313994.22	0.10	-
h363	525810.48	1313991.66	0.10	-
h364	525786.53	1313977.84	0.10	-
h365	525782.66	1313984.48	0.10	-
h366	525782.19	1313985.18	0.10	-
h367	525781.28	1313985.67	0.10	-
h368	525780.43	1313985.64	0.10	-
h369	525763.63	1313984.18	0.10	-
h370	525755.95	1313980.05	0.10	-
h371	525755.87	1313979.97	0.10	-
h372	525755.20	1313979.33	0.10	-
h373	525754.90	1313978.34	0.10	-
h374	525755.13	1313977.33	0.10	-
h375	525755.84	1313976.58	0.10	-
h376	525756.82	1313976.27	0.10	-
h377	525757.52	1313976.44	0.10	-
h378	525757.83	1313976.51	0.10	-
h379	525764.79	1313980.26	0.10	-
h380	525779.73	1313981.57	0.10	-
h381	525783.11	1313975.74	0.10	-
h382	525779.40	1313973.59	0.10	-
h383	525778.81	1313973.00	0.10	-
h384	525778.51	1313972.01	0.10	-
h385	525778.70	1313971.19	0.10	-
h386	525780.79	1313967.20	0.10	-
h387	525766.24	1313959.03	0.10	-
h388	525760.67	1313955.90	0.10	-
h389	525760.08	1313955.33	0.10	-
h390	525759.75	1313954.34	0.10	-
h391	525759.92	1313953.53	0.10	-
h392	525760.86	1313951.58	0.10	-
h393	525761.55	1313950.80	0.10	-
h394	525762.52	1313950.45	0.10	-
h395	526042.84	1314123.74	0.10	-
h396	526043.51	1314122.96	0.10	-
h397	526044.49	1314122.62	0.10	-
h398	526045.51	1314122.82	0.10	-
h399	526058.48	1314129.25	0.10	-

н400	526059.11	1314129.74	0.10	-
н401	526059.53	1314130.69	0.10	-
н402	526059.44	1314131.49	0.10	-
н403	526058.52	1314134.43	0.10	-
н404	526058.44	1314134.70	0.10	-
н405	526057.87	1314135.53	0.10	-
н406	526056.97	1314136.03	0.10	-
н407	526055.93	1314136.01	0.10	-
н408	526055.05	1314135.47	0.10	-
н409	526054.55	1314134.57	0.10	-
н410	526054.62	1314133.50	0.10	-
н411	526054.93	1314132.50	0.10	-
н412	526055.08	1314132.03	0.10	-
н413	526043.74	1314126.42	0.10	-
н414	526042.99	1314125.74	0.10	-
н415	526042.65	1314124.76	0.10	-
н416	526193.46	1314306.14	0.10	-
н417	526194.38	1314305.66	0.10	-
н418	526195.41	1314305.71	0.10	-
н419	526196.26	1314306.25	0.10	-
н420	526198.77	1314309.03	0.10	-
н421	526209.05	1314313.20	0.10	-
н422	526213.11	1314315.70	0.10	-
н423	526213.68	1314316.30	0.10	-
н424	526213.97	1314317.29	0.10	-
н425	526213.77	1314318.11	0.10	-
н426	526192.59	1314356.87	0.10	-
н427	526191.93	1314357.36	0.10	-
н428	526181.94	1314359.70	0.10	-
н429	526183.41	1314371.59	0.10	-
н430	526183.21	1314372.60	0.10	-
н431	526175.94	1314385.04	0.10	-
н432	526180.01	1314387.46	0.10	-
н433	526181.97	1314388.66	0.10	-
н434	526185.69	1314390.83	0.10	-
н435	526186.27	1314391.44	0.10	-
н436	526186.55	1314392.44	0.10	-
н437	526186.34	1314393.26	0.10	-
н438	526179.22	1314405.84	0.10	-
н439	526167.08	1314425.66	0.10	-
н440	526150.30	1314453.05	0.10	-
н441	526139.58	1314470.92	0.10	-
н442	526117.24	1314507.37	0.10	-
н443	526104.43	1314527.80	0.10	-
н444	526086.39	1314557.34	0.10	-
н445	526074.51	1314576.44	0.10	-
н446	526073.75	1314577.16	0.10	-
н447	526072.75	1314577.40	0.10	-
н448	526071.75	1314577.12	0.10	-
н449	526071.04	1314576.37	0.10	-
н450	526070.82	1314575.50	0.10	-
н451	526069.81	1314574.88	0.10	-
н452	526068.01	1314573.76	0.10	-
н453	526064.32	1314571.48	0.10	-
н454	526057.78	1314567.43	0.10	-
н455	526057.06	1314566.66	0.10	-
н456	526056.83	1314565.66	0.10	-
н457	526057.12	1314564.67	0.10	-
н458	526057.87	1314563.96	0.10	-
н459	526058.88	1314563.72	0.10	-
н460	526059.86	1314564.01	0.10	-
н461	526066.40	1314568.06	0.10	-
н462	526070.11	1314570.35	0.10	-
н463	526071.90	1314571.46	0.10	-
н464	526072.61	1314571.90	0.10	-
н465	526081.92	1314556.95	0.10	-
н466	526081.07	1314556.43	0.10	-
н467	526079.34	1314555.36	0.10	-

H468	526074.40	1314552.33	0.10	-
H469	526058.36	1314542.46	0.10	-
H470	526057.84	1314541.90	0.10	-
H471	526057.60	1314540.90	0.10	-
H472	526057.84	1314540.04	0.10	-
H473	526064.84	1314528.68	0.10	-
H474	526065.59	1314527.99	0.10	-
H475	526066.59	1314527.74	0.10	-
H476	526067.59	1314528.03	0.10	-
H477	526068.30	1314528.78	0.10	-
H478	526068.55	1314529.78	0.10	-
H479	526068.24	1314530.78	0.10	-
H480	526062.41	1314540.26	0.10	-
H481	526076.52	1314548.93	0.10	-
H482	526081.43	1314551.96	0.10	-
H483	526083.16	1314553.01	0.10	-
H484	526084.02	1314553.54	0.10	-
H485	526100.00	1314527.39	0.10	-
H486	526099.13	1314526.85	0.10	-
H487	526097.50	1314525.85	0.10	-
H488	526095.46	1314524.56	0.10	-
H489	526090.04	1314521.19	0.10	-
H490	526082.31	1314523.02	0.10	-
H491	526081.58	1314522.93	0.10	-
H492	526079.03	1314521.56	0.10	-
H493	526078.28	1314520.85	0.10	-
H494	526078.00	1314519.83	0.10	-
H495	526078.23	1314518.85	0.10	-
H496	526078.94	1314518.10	0.10	-
H497	526079.93	1314517.81	0.10	-
H498	526080.94	1314518.04	0.10	-
H499	526082.48	1314518.87	0.10	-
H500	526090.32	1314517.02	0.10	-
H501	526091.10	1314517.14	0.10	-
H502	526097.49	1314521.08	0.10	-
H503	526099.60	1314522.44	0.10	-
H504	526101.21	1314523.44	0.10	-
H505	526102.10	1314523.99	0.10	-
H506	526112.78	1314506.96	0.10	-
H507	526111.68	1314506.28	0.10	-
H508	526110.13	1314505.32	0.10	-
H509	526108.22	1314504.14	0.10	-
H510	526104.45	1314502.83	0.10	-
H511	526098.37	1314500.72	0.10	-
H512	526089.55	1314495.33	0.10	-
H513	526088.98	1314494.70	0.10	-
H514	526088.72	1314493.70	0.10	-
H515	526088.95	1314492.88	0.10	-
H516	526090.48	1314490.37	0.10	-
H517	526091.23	1314489.67	0.10	-
H518	526092.23	1314489.41	0.10	-
H519	526093.23	1314489.69	0.10	-
H520	526093.95	1314490.44	0.10	-
H521	526094.21	1314491.44	0.10	-
H522	526093.91	1314492.44	0.10	-
H523	526093.52	1314493.06	0.10	-
H524	526100.09	1314497.08	0.10	-
H525	526106.54	1314499.31	0.10	-
H526	526109.96	1314500.50	0.10	-
H527	526112.23	1314501.91	0.10	-
H528	526113.78	1314502.85	0.10	-
H529	526114.90	1314503.54	0.10	-
H530	526135.14	1314470.50	0.10	-
H531	526133.98	1314469.75	0.10	-
H532	526132.57	1314468.88	0.10	-
H533	526126.82	1314465.13	0.10	-
H534	526113.24	1314456.36	0.10	-
H535	526112.68	1314455.72	0.10	-

h536	526112.45	1314454.70	0.10	-
h537	526112.70	1314453.89	0.10	-
h538	526114.20	1314451.57	0.10	-
h539	526114.97	1314450.89	0.10	-
h540	526115.98	1314450.67	0.10	-
h541	526116.97	1314450.98	0.10	-
h542	526117.66	1314451.75	0.10	-
h543	526117.89	1314452.76	0.10	-
h544	526117.56	1314453.75	0.10	-
h545	526117.27	1314454.20	0.10	-
h546	526128.87	1314461.69	0.10	-
h547	526134.39	1314465.26	0.10	-
h548	526136.01	1314466.30	0.10	-
h549	526137.22	1314467.08	0.10	-
h550	526145.84	1314452.70	0.10	-
h551	526143.58	1314451.32	0.10	-
h552	526141.62	1314450.12	0.10	-
h553	526137.58	1314447.73	0.10	-
h554	526127.66	1314441.64	0.10	-
h555	526127.38	1314442.10	0.10	-
h556	526126.63	1314442.77	0.10	-
h557	526125.63	1314443.04	0.10	-
h558	526124.63	1314442.77	0.10	-
h559	526123.90	1314442.04	0.10	-
h560	526123.63	1314441.04	0.10	-
h561	526123.96	1314440.02	0.10	-
h562	526125.39	1314437.68	0.10	-
h563	526126.01	1314437.10	0.10	-
h564	526127.02	1314436.84	0.10	-
h565	526127.84	1314437.07	0.10	-
h566	526139.64	1314444.25	0.10	-
h567	526143.70	1314446.73	0.10	-
h568	526145.66	1314447.93	0.10	-
h569	526147.90	1314449.31	0.10	-
h570	526162.54	1314425.23	0.10	-
h571	526160.37	1314423.90	0.10	-
h572	526158.41	1314422.72	0.10	-
h573	526154.27	1314420.22	0.10	-
h574	526148.76	1314416.85	0.10	-
h575	526148.01	1314416.10	0.10	-
h576	526147.79	1314415.09	0.10	-
h577	526148.09	1314414.10	0.10	-
h578	526148.85	1314413.40	0.10	-
h579	526149.86	1314413.17	0.10	-
h580	526151.00	1314413.53	0.10	-
h581	526156.38	1314416.80	0.10	-
h582	526160.50	1314419.31	0.10	-
h583	526162.46	1314420.50	0.10	-
h584	526164.71	1314421.87	0.10	-
h585	526175.78	1314403.80	0.10	-
h586	526181.79	1314393.17	0.10	-
h587	526179.89	1314392.04	0.10	-
h588	526177.92	1314390.87	0.10	-
h589	526168.81	1314385.47	0.10	-
h590	526164.25	1314393.17	0.10	-
h591	526163.20	1314394.94	0.10	-
h592	526162.43	1314395.45	0.10	-
h593	526159.14	1314395.88	0.10	-
h594	526158.15	1314395.72	0.10	-
h595	526157.32	1314395.11	0.10	-
h596	526156.90	1314394.16	0.10	-
h597	526157.01	1314393.13	0.10	-
h598	526157.62	1314392.30	0.10	-
h599	526158.62	1314391.92	0.10	-
h600	526160.49	1314391.67	0.10	-
h601	526160.85	1314391.07	0.10	-
h602	526165.36	1314383.42	0.10	-
h603	526159.00	1314379.67	0.10	-

h604	526155.89	1314381.22	0.10	-
h605	526154.94	1314381.22	0.10	-
h606	526123.81	1314365.34	0.10	-
h607	526115.49	1314360.63	0.10	-
h608	526113.57	1314364.04	0.10	-
h609	526110.23	1314369.93	0.10	-
h610	526109.49	1314370.63	0.10	-
h611	526108.50	1314370.93	0.10	-
h612	526107.50	1314370.70	0.10	-
h613	526106.74	1314369.99	0.10	-
h614	526106.44	1314369.00	0.10	-
h615	526106.73	1314367.98	0.10	-
h616	526109.96	1314362.27	0.10	-
h617	526112.00	1314358.67	0.10	-
h618	526108.08	1314356.45	0.10	-
h619	526103.66	1314359.17	0.10	-
h620	526103.53	1314359.25	0.10	-
h621	526102.51	1314359.30	0.10	-
h622	526092.87	1314354.79	0.10	-
h623	526089.87	1314353.39	0.10	-
h624	526082.68	1314357.62	0.10	-
h625	526076.74	1314362.43	0.10	-
h626	526069.43	1314371.55	0.10	-
h627	526047.36	1314408.95	0.10	-
h628	526050.74	1314410.83	0.10	-
h629	526050.80	1314410.86	0.10	-
h630	526068.09	1314426.54	0.10	-
h631	526068.63	1314427.19	0.10	-
h632	526068.84	1314428.21	0.10	-
h633	526068.59	1314428.94	0.10	-
h634	526067.44	1314431.30	0.10	-
h635	526066.75	1314432.03	0.10	-
h636	526065.78	1314432.38	0.10	-
h637	526064.76	1314432.20	0.10	-
h638	526063.97	1314431.54	0.10	-
h639	526063.61	1314430.57	0.10	-
h640	526063.85	1314429.53	0.10	-
h641	526064.33	1314428.54	0.10	-
h642	526048.57	1314414.24	0.10	-
h643	526048.46	1314414.14	0.10	-
h644	526045.32	1314412.39	0.10	-
h645	526040.74	1314420.16	0.10	-
h646	526040.87	1314421.49	0.10	-
h647	526040.74	1314422.11	0.10	-
h648	526033.40	1314435.04	0.10	-
h649	526030.17	1314440.63	0.10	-
h650	526041.48	1314447.16	0.10	-
h651	526044.02	1314448.63	0.10	-
h652	526044.74	1314449.36	0.10	-
h653	526045.01	1314450.36	0.10	-
h654	526044.75	1314451.36	0.10	-
h655	526044.02	1314452.10	0.10	-
h656	526043.03	1314452.37	0.10	-
h657	526042.03	1314452.10	0.10	-
h658	526039.44	1314450.60	0.10	-
h659	526028.19	1314444.11	0.10	-
h660	526023.01	1314453.36	0.10	-
h661	526022.22	1314453.90	0.10	-
h662	526016.41	1314454.69	0.10	-
h663	526007.39	1314469.85	0.10	-
h664	526001.51	1314479.69	0.10	-
h665	526017.49	1314489.43	0.10	-
h666	526020.06	1314490.99	0.10	-
h667	526020.77	1314491.74	0.10	-
h668	526021.01	1314492.74	0.10	-
h669	526020.73	1314493.74	0.10	-
h670	526019.98	1314494.46	0.10	-
h671	526018.98	1314494.70	0.10	-

h672	526017.98	1314494.41	0.10	-
h673	526015.65	1314492.99	0.10	-
h674	525999.51	1314483.16	0.10	-
h675	525989.69	1314499.49	0.10	-
h676	525981.01	1314508.51	0.10	-
h677	525953.00	1314523.85	0.10	-
h678	525947.07	1314534.27	0.10	-
h679	525959.42	1314541.07	0.10	-
h680	525961.48	1314542.20	0.10	-
h681	525962.21	1314542.93	0.10	-
h682	525962.50	1314543.92	0.10	-
h683	525962.25	1314544.93	0.10	-
h684	525961.53	1314545.67	0.10	-
h685	525960.54	1314545.96	0.10	-
h686	525959.53	1314545.70	0.10	-
h687	525957.69	1314544.68	0.10	-
h688	525945.09	1314537.74	0.10	-
h689	525936.94	1314552.05	0.10	-
h690	525936.46	1314552.56	0.10	-
h691	525935.47	1314552.87	0.10	-
h692	525934.64	1314552.68	0.10	-
h693	525922.32	1314546.37	0.10	-
h694	525919.72	1314547.20	0.10	-
h695	525918.91	1314547.14	0.10	-
h696	525901.44	1314538.10	0.10	-
h697	525900.68	1314537.40	0.10	-
h698	525900.37	1314536.41	0.10	-
h699	525900.59	1314535.40	0.10	-
h700	525901.29	1314534.64	0.10	-
h701	525902.28	1314534.33	0.10	-
h702	525903.29	1314534.54	0.10	-
h703	525919.66	1314543.02	0.10	-
h704	525922.24	1314542.19	0.10	-
h705	525923.03	1314542.24	0.10	-
h706	525934.56	1314548.15	0.10	-
h707	525942.59	1314534.05	0.10	-
h708	525949.93	1314521.15	0.10	-
h709	525950.35	1314520.74	0.10	-
h710	525978.55	1314505.29	0.10	-
h711	525982.90	1314500.77	0.10	-
h712	525983.16	1314500.50	0.10	-
h713	525986.49	1314497.05	0.10	-
h714	525996.89	1314479.74	0.10	-
h715	525996.04	1314479.24	0.10	-
h716	525993.70	1314477.86	0.10	-
h717	525992.98	1314477.12	0.10	-
h718	525992.72	1314476.12	0.10	-
h719	525993.00	1314475.12	0.10	-
h720	525993.74	1314474.40	0.10	-
h721	525994.74	1314474.14	0.10	-
h722	525995.74	1314474.42	0.10	-
h723	525998.11	1314475.82	0.10	-
h724	525998.89	1314476.28	0.10	-
h725	526002.92	1314469.53	0.10	-
h726	526002.18	1314469.10	0.10	-
h727	525999.81	1314467.70	0.10	-
h728	525999.09	1314466.96	0.10	-
h729	525998.82	1314465.97	0.10	-
h730	525999.10	1314464.97	0.10	-
h731	525999.83	1314464.24	0.10	-
h732	526000.83	1314463.98	0.10	-
h733	526001.83	1314464.25	0.10	-
h734	526004.25	1314465.68	0.10	-
h735	526004.97	1314466.10	0.10	-
h736	526013.69	1314451.44	0.10	-
h737	526014.46	1314450.92	0.10	-
h738	526020.23	1314450.13	0.10	-
h739	526025.69	1314440.37	0.10	-

h740	526028.84	1314434.74	0.10	-
h741	526022.58	1314431.19	0.10	-
h742	526019.19	1314429.27	0.10	-
h743	526018.46	1314428.54	0.10	-
h744	526018.19	1314427.55	0.10	-
h745	526018.44	1314426.54	0.10	-
h746	526019.17	1314425.80	0.10	-
h747	526020.16	1314425.53	0.10	-
h748	526021.17	1314425.78	0.10	-
h749	526024.36	1314427.59	0.10	-
h750	526030.92	1314431.32	0.10	-
h751	526036.80	1314420.96	0.10	-
h752	526036.66	1314419.61	0.10	-
h753	526036.80	1314418.97	0.10	-
h754	526042.41	1314409.46	0.10	-
h755	526039.04	1314407.33	0.10	-
h756	526034.78	1314404.63	0.10	-
h757	526034.08	1314403.87	0.10	-
h758	526033.85	1314402.86	0.10	-
h759	526034.16	1314401.87	0.10	-
h760	526034.92	1314401.17	0.10	-
h761	526035.93	1314400.94	0.10	-
h762	526036.92	1314401.25	0.10	-
h763	526041.02	1314403.85	0.10	-
h764	526044.45	1314406.02	0.10	-
h765	526066.13	1314369.27	0.10	-
h766	526073.88	1314359.59	0.10	-
h767	526080.40	1314354.32	0.10	-
h768	526085.75	1314351.18	0.10	-
h769	526078.79	1314340.68	0.10	-
h770	526078.78	1314340.64	0.10	-
h771	526078.47	1314339.70	0.10	-
h772	526078.67	1314338.69	0.10	-
h773	526079.36	1314337.91	0.10	-
h774	526080.31	1314337.59	0.10	-
h775	526080.34	1314337.58	0.10	-
h776	526081.35	1314337.79	0.10	-
h777	526082.13	1314338.48	0.10	-
h778	526089.19	1314349.13	0.10	-
h779	526090.03	1314349.05	0.10	-
h780	526102.78	1314355.01	0.10	-
h781	526107.45	1314352.15	0.10	-
h782	526108.55	1314352.12	0.10	-
h783	526115.71	1314356.17	0.10	-
h784	526125.71	1314361.82	0.10	-
h785	526155.43	1314376.98	0.10	-
h786	526158.63	1314375.38	0.10	-
h787	526159.66	1314375.41	0.10	-
h788	526169.13	1314381.01	0.10	-
h789	526172.51	1314382.98	0.10	-
h790	526179.34	1314371.28	0.10	-
h791	526177.74	1314358.28	0.10	-
h792	526177.82	1314357.47	0.10	-
h793	526178.40	1314356.61	0.10	-
h794	526179.16	1314356.23	0.10	-
h795	526186.38	1314354.55	0.10	-
h796	526187.81	1314354.22	0.10	-
h797	526189.72	1314353.77	0.10	-
h798	526209.25	1314318.03	0.10	-
h799	526207.23	1314316.78	0.10	-
h800	526196.64	1314312.48	0.10	-
h801	526196.25	1314312.21	0.10	-
h802	526193.32	1314308.96	0.10	-
h803	526192.86	1314308.04	0.10	-
h804	526192.90	1314307.01	0.10	-



# Схема расположения границ публичного сервитута

Выносной лист 1



Масштаб 1:600

## Условные обозначения

- - Границы публичного сервитута
- - Характерная точка границы, сведения о которой позволяют однозначно определить ее местоположение на местности
- н1 - Обозначение новой характерной точки
- : - Часть границы, сведения ЕГРН о которой позволяют однозначно определить ее положение на местности
- :315** - Кадастровый номер земельного участка, здания, сооружения

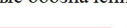


# Схема расположения границ публичного сервитута

Выносной лист 2



Масштаб 1:600

## Условные обозначения

-  - Границы публичного сервитута
-  - Характерная точка границы, сведения о которой позволяют однозначно определить ее местоположение на местности
- н1** - Обозначение характерной точки
-  - Часть границы, сведения ЕГРН о которой позволяют однозначно определить ее положение на местности
- :187** - Кадастровый номер земельного участка, здания, сооружения

# Схема расположения границ публичного сервитута

Выносной лист 3



Масштаб 1:600

## Условные обозначения




-  - Границы публичного сервитута
-  - Характерная точка границы, сведения о которой позволяют однозначно определить ее местоположение на местности
-  н1 - Обозначение новой характерной точки

Схема расположения границ публичного сервитута

\_\_\_\_\_ - Часть границы, сведения ЕГРН о которой позволяют однозначно определить ее положение на местности

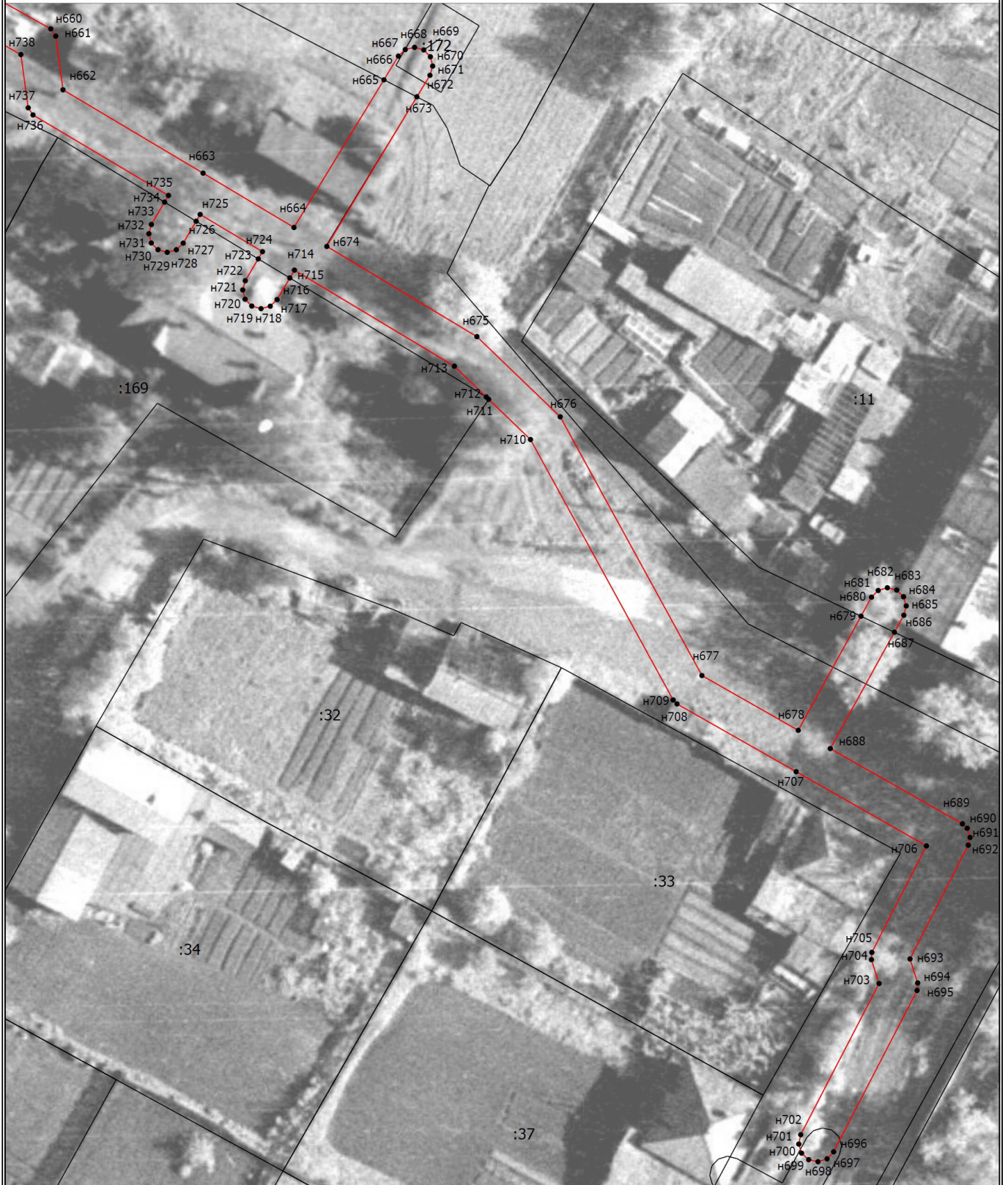
:25

- Кадастровый номер земельного участка, здания, сооружения



# Схема расположения границ публичного сервитута

Выносной лист 5



Масштаб 1:600

## Условные обозначения

- - Границы публичного сервитута
- - Характерная точка границы, сведения о которой позволяют однозначно определить ее местоположение на местности
- н1 - Обозначение характерной точки
- (thin line) - Часть границы, сведения ЕГРН о которой позволяют однозначно определить ее положение на местности
- :11 - Кадастровый номер земельного участка, здания, сооружения

# Схема расположения границ публичного сервитута

Выносной лист 6



Масштаб 1:600

## Условные обозначения

- Границы публичного сервитута
- Характерная точка границы, сведения о которой позволяют однозначно определить ее местоположение на местности
- n1** - Обозначение характерной точки
- Часть границы, сведения ЕГРН о которой позволяют однозначно определить ее положение на местности
- :348** - Кадастровый номер земельного участка, здания, сооружения




# Схема расположения границ публичного сервитута

Выносной лист 7



Масштаб 1:600

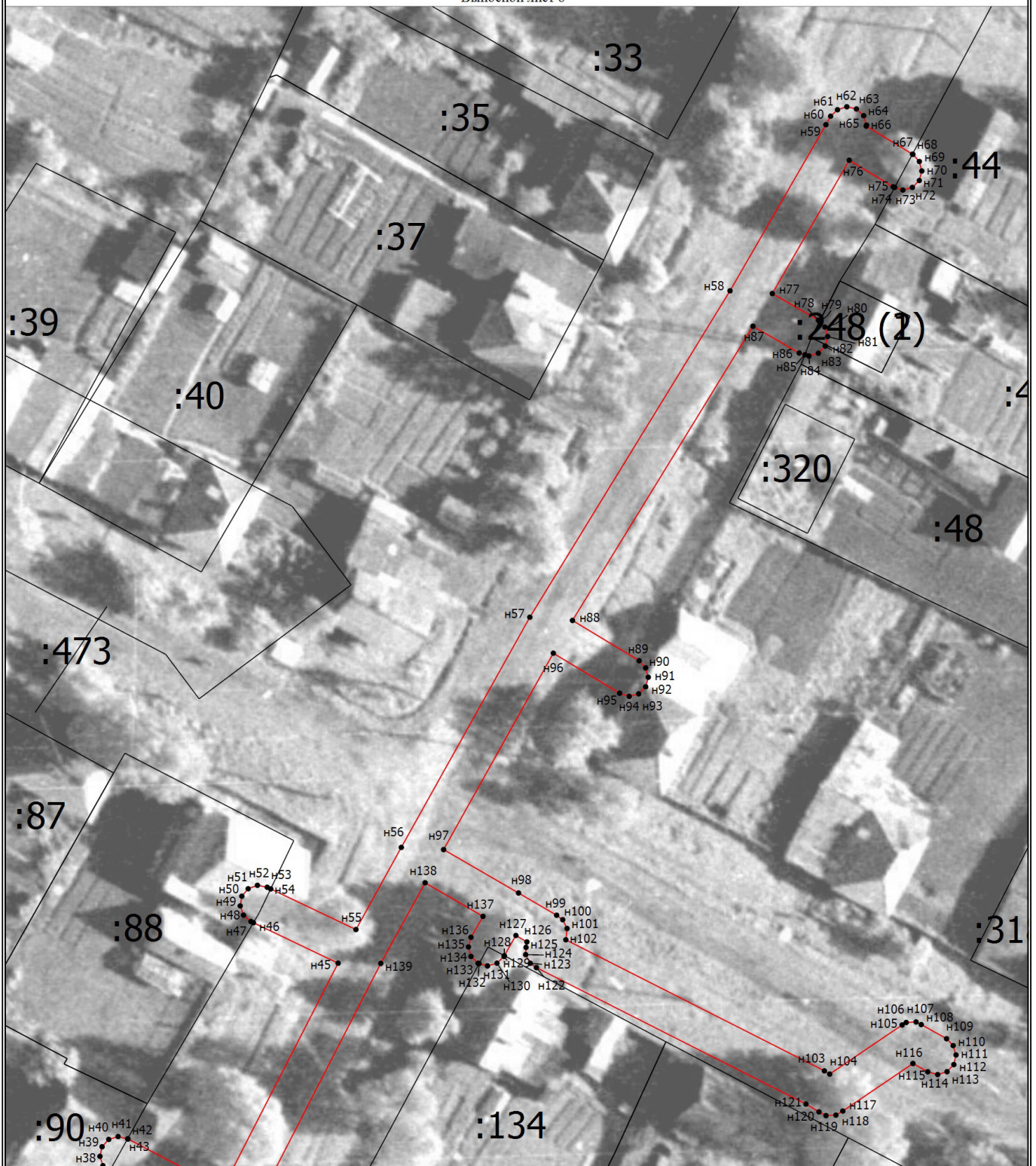
## Условные обозначения

-  - Границы публичного сервитута
-  - Характерная точка границы, сведения о которой позволяют однозначно определить ее местоположение на местности
- н1** - Обозначение новой характерной точки
-  - Часть границы, сведения ЕГРН о которой позволяют однозначно определить ее положение на местности
- :157** - Кадастровый номер земельного участка, здания, сооружения



# Схема расположения границ публичного сервитута

Выносной лист 8



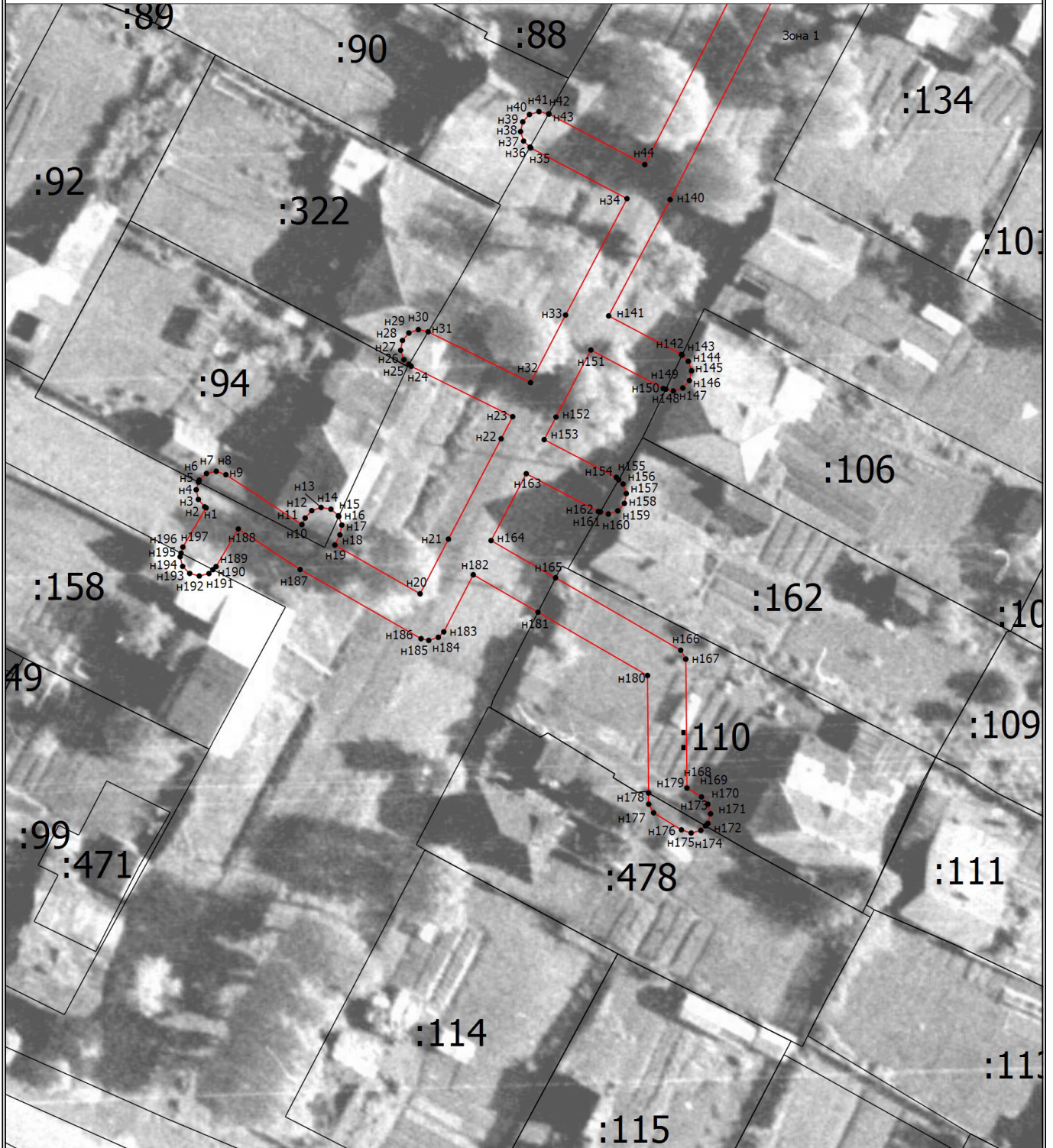
Масштаб 1:600

**Условные обозначения**

- Границы публичного сервитута
- Часть границы, сведения ЕГРН о которой позволяют однозначно определить ее положение на местности
- н1** - Обозначение характерной точки
- Часть границы, сведения ЕГРН о которой позволяют однозначно определить ее положение на местности
- :134** - Кадастровый номер земельного участка, здания, сооружения

Схема расположения границ публичного сервитута

Выносной лист 9



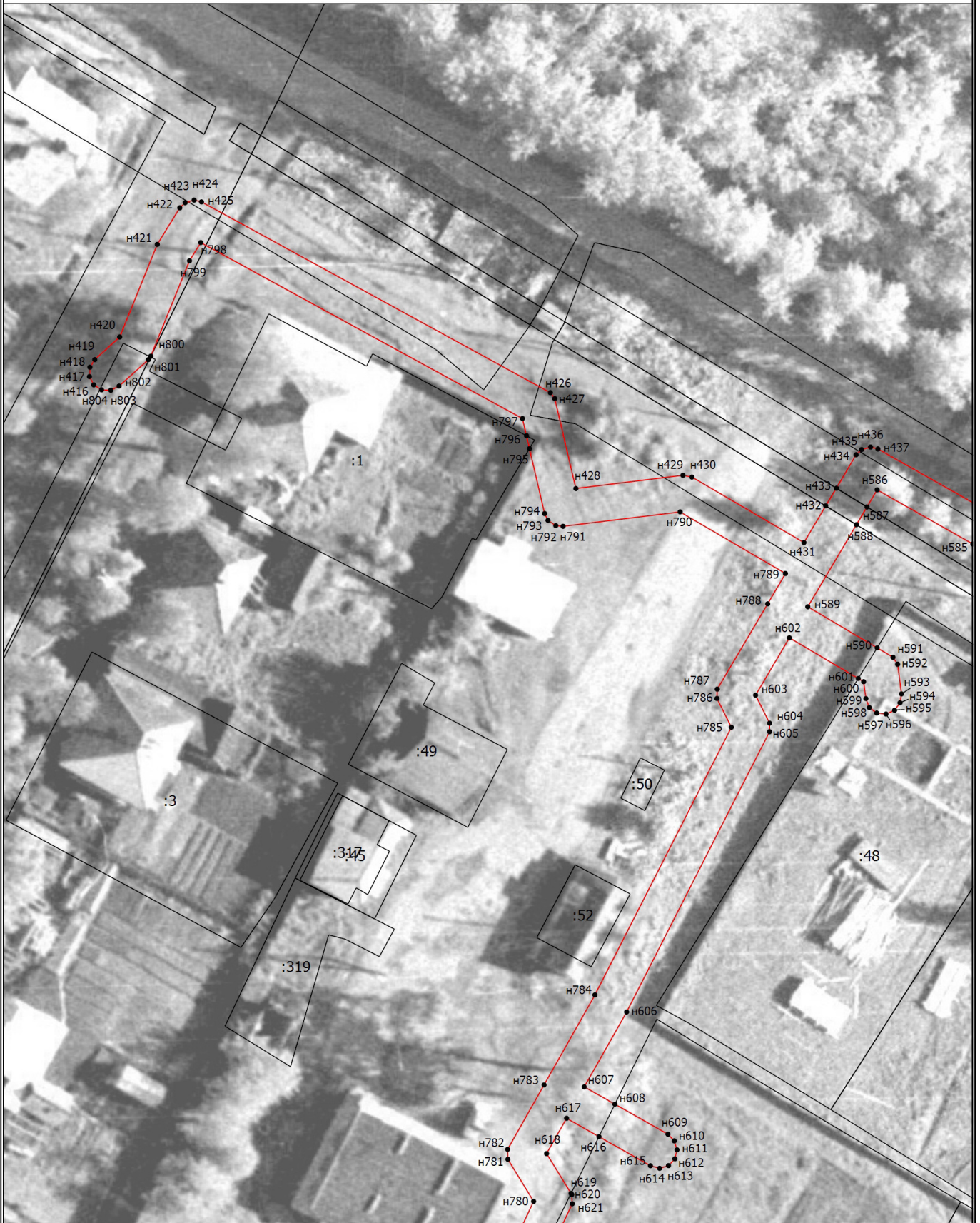
Масштаб 1:600

Условные обозначения

- - Границы публичного сервитута
- - Характерная точка границы, сведения о которой позволяют однозначно определить ее местоположение на местности
- н1 - Обозначение характерной точки
- - Часть границы, сведения ЕГРН о которой позволяют однозначно определить ее положение на местности
- :101 - Кадастровый номер земельного участка, здания, сооружения

Схема расположения границ публичного сервитута

Выносной лист 10



Масштаб 1:600

Условные обозначения

- - Границы публичного сервитута
- - Характерная точка границы, сведения о которой позволяют однозначно определить ее местоположение на местности

Схема расположения границ публичного сервитута

- н1 - Обозначение характерной точки
- \_\_\_\_\_ - Часть границы, сведения ЕГРН о которой позволяют однозначно определить ее положение на местности
- :1 - Кадастровый номер земельного участка, здания, сооружения