



АДМИНИСТРАЦИЯ  
ВЕРЕЩАГИНСКОГО  
ГОРОДСКОГО ОКРУГА  
ПЕРМСКОГО КРАЯ

ул. Ленина, д. 26, г. Верещагино, 617120  
тел. (34 254) 3-35-50, факс 3-38-00  
ОГРН 1195958041840 КПП 593301001  
ИНН 5933012211 veradm@ya.ru

ОАО «Межрегиональная  
распределительная сетевая  
компания Урала»-филиал  
«Пермэнерго»

22.04.2022 № 254-01-46-469

На № 18.7 от 07.04.2022

РЕШЕНИЕ  
о размещении объекта

г. Верещагино

Администрация Верещагинского городского округа Пермского края  
(наименование уполномоченного органа, принимающего решение о размещении объектов)

Разрешает ОАО «Межрегиональная распределительная сетевая компания Урала» - филиал «Пермэнерго»

(наименование заявителя)

620026, Свердловская область, город Екатеринбург ул. Мамина-Сибиряка, д. 140, тел. 89125910537, e-mail: jjjnina@mail.ru

(его почтовый индекс и адрес, телефон, адрес электронной почты)

размещение объекта: Линии электропередачи классом напряжения до 35 кВ, а также связанные с ними трансформаторные подстанции, распределительные пункты и иное предназначенное для осуществления передачи электрической энергии оборудование, для размещения которых не требуется разрешения на строительство

(наименование объекта)

на землях населенных пунктов, площадью 179 кв.м.

(на землях, находящихся в государственной или муниципальной собственности согласно сведениям государственного кадастра недвижимости)

на срок бессрочно

Местоположение: Пермский край, Верещагинский городской округ, п. Бородулино, ул. Подгорная (4200020246) кадастровый номер 59:16:1440101:691

(адрес места размещения объектов согласно сведениям государственного кадастра недвижимости)

Приложение: схема предполагаемых к использованию земель или части земельного участка

(проект предполагаемых к использованию земель или части земельного участка, или кадастровая выписка о земельном участке, или кадастровый паспорт земельного участка)

Глава городского округа-  
глава администрации Верещагинского  
городского округа Пермского края



С.В. Кондратьев

Еговцева Ольга Михайловна  
(34 254) 3-34-35



**СХЕМА ГРАНИЦ**  
предполагаемых к использованию земель  
или части земельного участка

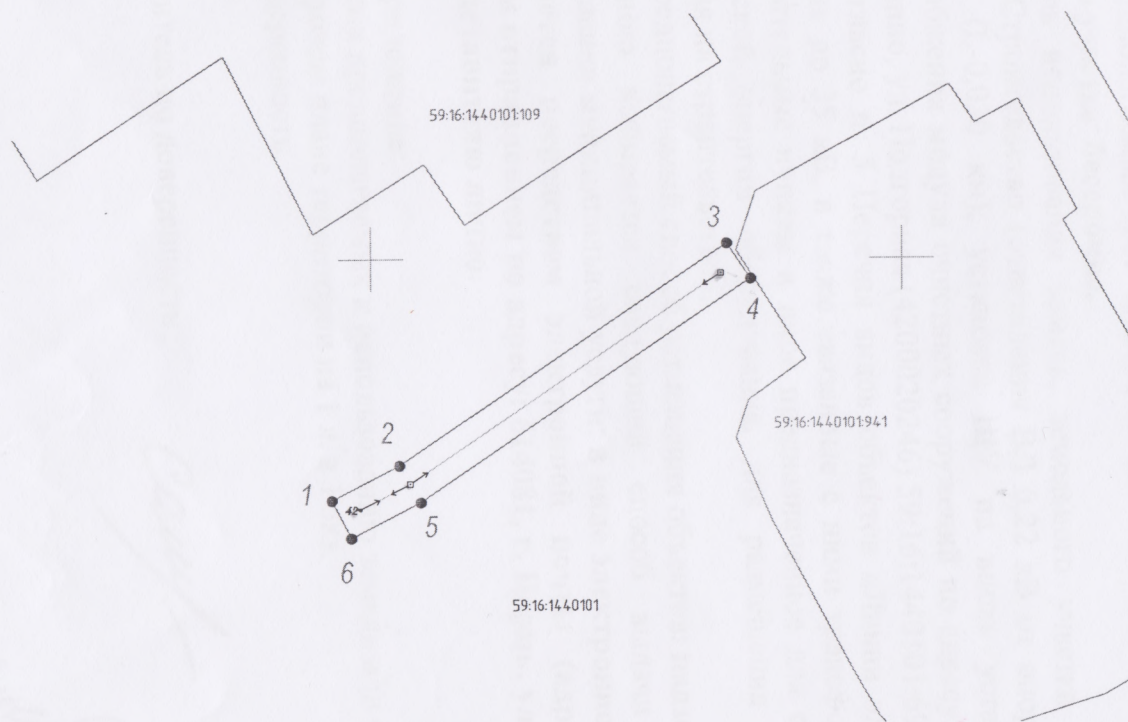
Объект: «Строительство (ответвления ВЛ 0,22 кВ от опоры №26 ВЛ 0,4 кВ №3 КТП-5149 (L-0,030 км); установка ЩУ на вновь установленной опоре) электроснабжения модуля очистных сооружений по адресу: Верецагинский район, п. Бородулино, ул. Подгорная (4200020246) 59.16.1440101.691.»

Местоположение: Пермский край, Верецагинский городской округ, п. Бородулино

Площадь земель или части земельного участка: 179 кв.м.

Категория земельного участка: Земли населённых пунктов

Вид разрешенного использования: —



Масштаб 1:500

**Условные обозначения**

- границы испрашиваемого земельного участка (части земельного участка)
- границы существующих земельных участков, учтенных в ЕГРН
- границы существующих объектов капитального строительства, учтенных в ЕГРН
- границы кадастрового квартала
- 59:16:1440101:941 — кадастровый номер земельного участка
- 59:16:1440101 — номер кадастрового квартала
- ось проектируемой ВЛ

Каталог координат, м		
№ точки границы	X	Y
1	2	3
1	517227,22	1299496,26
2	517230,47	1299502,61
3	517251,40	1299533,54
4	517248,08	1299535,78
5	517227,02	1299504,64
6	517223,66	1299498,08
1	517227,22	1299496,26
Система координат МСК-59		

Описание границ смежных землепользователей:  
от т.1 до т.1 муниципальные земли

Заявитель: *Сам*

Самойлова Нина О.

(подпись, расшифровка подписи)

МП

Верно

(для юридических лиц  
и индивидуальных предпринимателей)