

Схема расположения границ публичного сервитута

Объект Распределительный газопровод низкого давления с кад.№ 59:16:0000000:4929 п.Зюкайка
Верещагинского района Пермского края (2 очередь), по адресу: Российская Федерация, Пермский край,
Верещагинский городской округ, п. Зюкайка

Местоположение : Российская Федерация, Пермский край, Верещагинский городской округ, п. Зюкайка

Площадь земель или части земельного участка: 25009 кв.м.

(в т.ч.: земли общего пользования = 23779 кв.м., 59:16:0820102:83=2 кв.м.; 59:16:0820102:69=10 кв.м.; 59:16:0820102:70=6 кв.м.; 59:16:0820102:71=17 кв.м.; 59:16:0820102:72=19 кв.м.; 59:16:0820102:74=17 кв.м.; 59:16:0820101:593=13 кв.м.; 59:16:0820101:72=7 кв.м.; 59:16:0820105:545=2 кв.м.; 59:16:0820105:103=2 кв.м.; 59:16:0820105:5=9 кв.м.; 59:16:0820105:22=4 кв.м.; 59:16:0820105:552=9 кв.м.; 59:16:0820105:71=161 кв.м.; 59:16:0820105:52=7 кв.м.; 59:16:0820105:54=26 кв.м.; 59:16:0820111:132=6 кв.м.; 59:16:0820111:575=5 кв.м.; 59:16:0820111:55=23 кв.м.; 59:16:0820111:54=16 кв.м.; 59:16:0820111:53=41 кв.м.; 59:16:0820111:51=8 кв.м.; 59:16:0820111:50=11 кв.м.; 59:16:0820111:586=26 кв.м.; 59:16:0820111:344=1 кв.м.; 59:16:0820111:60=28 кв.м.; 59:16:0820111:149=5 кв.м.; 59:16:0820111:397=38 кв.м.; 59:16:0820111:179=44 кв.м.; 59:16:0820111:177=33 кв.м.; 59:16:0820111:27=4 кв.м.; 59:16:0820111:147=6 кв.м.; 59:16:0820111:23=19 кв.м.; 59:16:0820111:8=76 кв.м.; 59:16:0820104:82=18 кв.м.; 59:16:0820104:78=25 кв.м.; 59:16:0820104:77=8 кв.м.; 59:16:0820104:12=4 кв.м.; 59:16:0820104:10=7 кв.м.; 59:16:0820104:8=15 кв.м.; 59:16:0820104:20=18 кв.м.; 59:16:0820104:71=16 кв.м.; 59:16:0820104:73=12 кв.м.; 59:16:0820104:109=2 кв.м.; 59:16:0820104:108=5 кв.м.; 59:16:0820104:106=10 кв.м.; 59:16:0820104:344=9 кв.м.; 59:16:0820104:91=5 кв.м.; 59:16:0820104:93=12 кв.м.; 59:16:0820104:94=7 кв.м.; 59:16:0820104:475=15 кв.м.; 59:16:0820104:136=2 кв.м.; 59:16:0820104:104=6 кв.м.; 59:16:0820104:42=22 кв.м.; 59:16:0820105:35=9 кв.м.; 59:16:0820105:11=6 кв.м.; 59:16:0820105:10=12 кв.м.; 59:16:0820105:9=10 кв.м.; 59:16:0820105:7=1 кв.м.; 59:16:0820104:61=17 кв.м.; 59:16:0820104:25=85 кв.м.; 59:16:0820104:26=7 кв.м.; 59:16:0820104:39=1 кв.м.; 59:16:0820104:40=5 кв.м.; 59:16:0820104:41=6 кв.м.; 59:16:0820104:43=1 кв.м.; 59:16:0820104:46=4 кв.м.; 59:16:0820104:48=13 кв.м.; 59:16:0820104:47=9 кв.м.; 59:16:0820105:413=13 кв.м.; 59:16:0820105:522=12 кв.м.; 59:16:0820105:397=12 кв.м.; 59:16:0820105:104=68 кв.м.; 59:16:0820104:37=17 кв.м.; 59:16:0820104:33=3 кв.м.).

Описание границ смежных землепользователей:

от т. н1 до т. н10-земли общего пользования;
от т. н10 до т. н17-земельный участок с кадастровым № 59:16:0820102:83;
от т. н17 до т.н22-земли общего пользования;
от т. н22 до т. н29-земельный участок с кадастровым № 59:16:0820102:69;
от т. н29 до т. н38-земли общего пользования;
от т. н38 до т. н44-земельный участок с кадастровым № 59:16:0820102:70;
от т. н44 до т.н49-земли общего пользования;
от т. н49 до т. н57-земельный участок с кадастровым № 59:16:0820102:71;
от т. н57 до т. н60-земли общего пользования;
от т. н60 до т. н68-земельный участок с кадастровым № 59:16:0820102:72;
от т. н68 до т.н72-земли общего пользования;
от т. н72 до т. н80-земельный участок с кадастровым № 59:16:0820102:74;
от т. н80 до т. н97-земли общего пользования;
от т. н97 до т. н105 -земельный участок с кадастровым № 59:16:0820101:593;
от т. н105 до т. н107- земельный участок с кадастровым № 59:16:0820101:72;
от т. н107 до т.н109- земли общего пользования;

от т. н109 до т. н116- земельный участок с кадастровым № 59:16:0820101:72;
от т. н116 до т. н171- земли общего пользования;
от т. н171 до т. н174- земельный участок с кадастровым № 59:16:0820105:545;
от т. н174 до т. н200- земли общего пользования;
от т. н200 до т. н208- земельный участок с кадастровым № 59:16:0820105:103;
от т. н208 до т. н224- земли общего пользования;
от т. н224 до т. н231-земельный участок с кадастровым № 59:16:0820105:5;
от т. н231 до т. н242-земли общего пользования;
от т. н242 до т. н248-земельный участок с кадастровым № 59:16:0820105:22;
от т. н248 до т. н269-земли общего пользования;
от т. н269 до т. н279-земельный участок с кадастровым № 59:16:0820105:552;
от т. н279 до т. н352-земли общего пользования;
от т. н352 до т. н357-земельный участок с кадастровым № 59:16:0820105:71;
от т. н357 до т. н361-земли общего пользования;
от т. н361 до т. н367-земельный участок с кадастровым № 59:16:0820105:52;
от т. н367 до т. н386-земли общего пользования;
от т. н386 до т. н394-земельный участок с кадастровым № 59:16:0820105:54;
от т. н394 до т. н449-земли общего пользования;
от т. н449 до т. н455-земельный участок с кадастровым № 59:16:0820111:132;
от т. н455 до т.н461-земли общего пользования;
от т. н461 до т. н468-земельный участок с кадастровым № 59:16:0820111:575;
от т. н468 до т.н472-земли общего пользования;
от т. н472 до т. н480-земельный участок с кадастровым № 59:16:0820111:55;
от т. н480 до т. н483- земли общего пользования;
от т. н483 до т.н492- земельный участок с кадастровым № 59:16:0820111:54;
от т. н492 до т.н499 - земли общего пользования;
от т. н499 до т.н507 - земельный участок с кадастровым № 59:16:0820111:53;
от т. н507 до т.н517- земли общего пользования;
от т. н517 до т.н525- земельный участок с кадастровым № 59:16:0820111:51;
от т. н525 до т. н531-земли общего пользования;
от т. н531 до т.н532- земельный участок с кадастровым № 59:16:0820111:50;
от т. н532 до т.н534-земли общего пользования;
от т. н534 до т. н544-земельный участок с кадастровым № 59:16:0820111:586;
от т. н544 до т. н551 -земли общего пользования;
от т. н551 до т. н554-земельный участок с кадастровым № 59:16:0820111:344;
от т. н554 до т. н578 -земли общего пользования;
от т. н578 до т. н578-земельный участок с кадастровым № 59:16:0820111:60;
от т. н586 до т. н586 -земли общего пользования;
от т. н595 до т. н601-земельный участок с кадастровым № 59:16:0820111:149;
от т. н601 до т. н625 - земли общего пользования;
от т. н625 до т. н633 -земельный участок с кадастровым № 59:16:0820111:397;
от т. н633 до т. н643- земли общего пользования;
от т. н643 до т. н655- земельный участок с кадастровым №59:16:0820111:179;
от т. н655 до т. н657- земли общего пользования;
от т. н657 до т. н665 - земельный участок с кадастровым № 59:16:0820111:177;
от т. н665 до т. н696- земли общего пользования;
от т. н696 до т.н702 - земельный участок с кадастровым № 59:16:0820111:27;
от т. н702 до т. н713- земли общего пользования;
от т. н713 до т. н716 -земельный участок с кадастровым № 59:16:0820111:147;
от т. н716 до т. н743- земли общего пользования;
от т. н743 до т. н751 -земельный участок с кадастровым № 59:16:0820111:23;
от т. н751 до т. н768- земли общего пользования;
от т. н768 до т. н776 - земельный участок с кадастровым № 59:16:0820111:8;
от т. н776 до т. н789 -земли общего пользования;
от т. н789 до т. н797 -земельный участок с кадастровым № 59:16:0820104:82;

от т. н797 до т. н835 -земли общего пользования;
от т. н835 до т. н844-земельный участок с кадастровым № 59:16:0820104:78;
от т. н844 до т. н852 -земли общего пользования;
от т. н852 до т. н859-земельный участок с кадастровым № 59:16:0820104:77;
от т. н859 до т. н877 -земли общего пользования;
от т. н877 до т. н883-земельный участок с кадастровым № 59:16:0820104:12;
от т. н883 до т. н879 -земли общего пользования;
от т. н879 до т. н926-земельный участок с кадастровым № 59:16:0820104:10;
от т. н926 до т. н933 -земли общего пользования;
от т. н933 до т. н936-земельный участок с кадастровым № 59:16:0820104:10;
от т. н936 до т. н940-земельный участок с кадастровым № 59:16:0820104:8;
от т. н940 до т. н944 -земли общего пользования;
от т. н944 до т. н945-земельный участок с кадастровым № 59:16:0820104:8;
от т. н945 до т. н1 -земли общего пользования;
от т. н1721 до т. н978 -земли общего пользования;
от т. н978 до т. н986-земельный участок с кадастровым № 59:16:0820104:20;
от т. н986 до т. н1013-земли общего пользования;
от т. н1013 до т. н1019-земельный участок с кадастровым № 59:16:0820104:71;
от т. н1019 до т. н1036-земли общего пользования;
от т. н1036 до т. н1044-земельный участок с кадастровым № 59:16:0820104:73;
от т. н1044 до т. н1085-земли общего пользования;
от т. н1085 до т. н1086-земельный участок с кадастровым № 59:16:0820104:109;
от т. н1086 до т. н1092-земли общего пользования;
от т. н1092 до т. н1098-земельный участок с кадастровым № 59:16:0820104:108;
от т. н1098 до т. н1105-земли общего пользования;
от т. н1105 до т. н1113- земельный участок с кадастровым № 59:16:0820104:106;
от т. н1113 до т. н1125-земли общего пользования;
от т. н1125 до т. н1129-земельный участок с кадастровым № 59:16:0820104:344;
от т. н1129 до т. н1166-земли общего пользования;
от т. н1166 до т. н1170-земельный участок с кадастровым № 59:16:0820104:91;
от т. н1170 до т. н1179-земли общего пользования;
от т. н1179 до т. н1187-земельный участок с кадастровым № 59:16:0820104:93;
от т. н1187 до т. н1192- земли общего пользования;
от т. н1192 до т. н1197- земельный участок с кадастровым № 59:16:0820104:94;
от т. н1197 до т. н1203- земли общего пользования;
от т. н1203 до т. н1211- земельный участок с кадастровым № 59:16:0820104:475;
от т. н1211 до т. н1240- земли общего пользования;
от т. н1240 до т. н1241- земельный участок с кадастровым № 59:16:0820104:136;
от т. н1241 до т. н1244- земельный участок с кадастровым № 59:16:0820104:104;
от т. н1244 до т. н1272- земли общего пользования;
от т. н1272 до т. н1280- земельный участок с кадастровым № 59:16:0820105:42;
от т. н1280 до т. н1296- земли общего пользования;
от т. н1296 до т. н1304- земельный участок с кадастровым № 59:16:0820105:35;
от т. н1304 до т. н1325- земли общего пользования;
от т. н1325 до т. н1332- земельный участок с кадастровым № 59:16:0820105:11;
от т. н1332 до т. н1338- земли общего пользования;
от т. н1338 до т. н1346- земельный участок с кадастровым № 59:16:0820105:10;
от т. н1346 до т. н1351- земли общего пользования;
от т. н1351 до т. н1359- земельный участок с кадастровым № 59:16:0820105:9;
от т. н1359 до т. н1368- земли общего пользования;
от т. н1368 до т. н1370- земельный участок с кадастровым № 59:16:0820105:7;
от т. н1370 до т. н1391- земли общего пользования;
от т. н1391 до т. н1399- земельный участок с кадастровым № 59:16:0820104:61;
от т. н1399 до т. н1421- земли общего пользования;
от т. н1421 до т. н1432- земельный участок с кадастровым № 59:16:0820104:25;

от т. н1423 до т. н1437- земли общего пользования;
от т. н1437 до т. н1443- земельный участок с кадастровым № 59:16:0820104:25
от т. н1443 до т. н1448- земли общего пользования;
от т. н1448 до т. н1451- земельный участок с кадастровым № 59:16:0820104:25;
от т. н1451 до т. н1454- земли общего пользования;
от т. н1454 до т. н1462- земельный участок с кадастровым № 59:16:0820104:26;
от т. н1462 до т. н1468- земли общего пользования;
от т. н1468 до т. н1471- земельный участок с кадастровым № 59:16:0820104:39;
от т. н1471 до т. н1476- земельный участок с кадастровым № 59:16:0820104:40;
от т. н1476 до т. н1479- земли общего пользования;
от т. н1479 до т. н1486- земельный участок с кадастровым № 59:16:0820104:41;
от т. н1486 до т. н1491- земли общего пользования;
от т. н1491 до т. н1494- земельный участок с кадастровым № 59:16:0820104:43;
от т. н1494 до т. н1507- земли общего пользования;
от т. н1507 до т. н1511- земельный участок с кадастровым № 59:16:0820104:46;
от т. н1511 до т. н1514- земли общего пользования;
от т. н1514 до т. н1522- земельный участок с кадастровым № 59:16:0820104:48;
от т. н1522 до т. н1530- земли общего пользования;
от т. н1530 до т. н1536- земельный участок с кадастровым № 59:16:0820104:47;
от т. н1536 до т. н1557- земли общего пользования;
от т. н1557 до т. н1565- земельный участок с кадастровым № 59:16:0820105:413;
от т. н1565 до т. н1570- земли общего пользования;
от т. н1570 до т. н1578- земельный участок с кадастровым № 59:16:0820105:522;
от т. н1578 до т. н1584- земли общего пользования;
от т. н1584 до т. н1592- земельный участок с кадастровым № 59:16:0820105:397;
от т. н1592 до т. н1597- земли общего пользования;
от т. н1597 до т. н1605- земельный участок с кадастровым № 59:16:0820105:104;
от т. н1605 до т. н1611- земли общего пользования;
от т. н1611 до т. н1613- земельный участок с кадастровым № 59:16:0820105:104;
от т. н1613 до т. н1614- земли общего пользования;
от т. н1614 до т. н1619- земельный участок с кадастровым № 59:16:0820105:104;
от т. н1619 до т. н1649- земли общего пользования;
от т. н1649 до т. н1657- земельный участок с кадастровым № 59:16:0820105:37;
от т. н1657 до т. н1683- земли общего пользования;
от т. н1683 до т. н1689- земельный участок с кадастровым № 59:16:0820105:33;
от т. н1689 до т. н1721- земли общего пользования;



Заявитель:

(для юридических лиц

и индивидуальных предпринимателей)

Людмила Попова И.И.

(подпись, расшифровка подписи)

Схема расположения границ публичного сервитута



Масштаб 1:4200

Условные обозначения

- - Границы публичного сервитута
- - Характерная точка границы, сведения о которой позволяют однозначно определить ее местоположение на местности
- н788** - Обозначение характерной точки
- :176** - Кадастровый номер здания, сооружения, земельного участка
- Часть границы, сведения ЕГРН о которой позволяют однозначно определить ее положение на местности
- 59:16:0820103 - Номер кадастрового квартала

Сведения о местоположении границ объекта				
1. Система координат МСК-59, зона 1				
2. Сведения о характерных точках границ объекта				
Обозначение характерных точек границ	Координаты, м		Средняя квадратическая погрешность положения характерной точки (M _п), м	Описание обозначения точки на местности (при наличии)
	X	Y		
1	2	3	5	6
н1	540722.26	1317583.03	0.10	-
н2	540722.64	1317583.99	0.10	-
н3	540722.48	1317585.01	0.10	-
н4	540721.81	1317585.82	0.10	-
н5	540715.03	1317590.73	0.10	-
н6	540704.42	1317598.74	0.10	-
н7	540705.32	1317599.67	0.10	-
н8	540705.80	1317600.57	0.10	-
н9	540705.79	1317601.61	0.10	-
н10	540705.72	1317601.73	0.10	-
н11	540705.27	1317602.50	0.10	-
н12	540704.53	1317602.92	0.10	-
н13	540704.37	1317603.01	0.10	-
н14	540703.96	1317603.01	0.10	-
н15	540703.33	1317603.00	0.10	-
н16	540702.44	1317602.45	0.10	-
н17	540701.74	1317601.72	0.10	-
н18	540701.20	1317601.16	0.10	-
н19	540683.24	1317614.74	0.10	-
н20	540672.47	1317623.27	0.10	-
н21	540673.41	1317624.39	0.10	-
н22	540673.58	1317624.60	0.10	-
н23	540674.00	1317625.54	0.10	-
н24	540673.91	1317626.56	0.10	-
н25	540673.32	1317627.42	0.10	-
н26	540672.38	1317627.86	0.10	-
н27	540671.35	1317627.77	0.10	-
н28	540670.51	1317627.15	0.10	-
н29	540670.25	1317626.84	0.10	-
н30	540669.47	1317625.92	0.10	-
н31	540667.94	1317627.42	0.10	-
н32	540666.16	1317633.76	0.10	-
н33	540662.01	1317640.59	0.10	-
н34	540660.46	1317643.88	0.10	-
н35	540658.31	1317647.74	0.10	-
н36	540652.41	1317652.91	0.10	-
н37	540649.88	1317658.32	0.10	-
н38	540653.48	1317659.35	0.10	-
н39	540654.78	1317659.72	0.10	-
н40	540655.64	1317660.26	0.10	-
н41	540656.15	1317661.15	0.10	-
н42	540656.14	1317662.19	0.10	-
н43	540655.62	1317663.08	0.10	-
н44	540655.04	1317663.41	0.10	-
н45	540654.72	1317663.59	0.10	-
н46	540653.67	1317663.56	0.10	-
н47	540648.13	1317661.98	0.10	-
н48	540642.57	1317673.14	0.10	-
н49	540646.60	1317674.92	0.10	-
н50	540649.15	1317676.04	0.10	-
н51	540649.94	1317676.69	0.10	-
н52	540650.32	1317677.65	0.10	-
н53	540650.17	1317678.68	0.10	-
н54	540649.52	1317679.49	0.10	-
н55	540648.56	1317679.87	0.10	-
н56	540647.53	1317679.70	0.10	-
н57	540644.89	1317678.54	0.10	-

h58	540640.80	1317676.73	0.10	-
h59	540632.26	1317694.48	0.10	-
h60	540635.90	1317696.25	0.10	-
h61	540639.07	1317697.79	0.10	-
h62	540639.83	1317698.48	0.10	-
h63	540640.18	1317699.45	0.10	-
h64	540639.99	1317700.47	0.10	-
h65	540639.31	1317701.25	0.10	-
h66	540638.34	1317701.60	0.10	-
h67	540637.31	1317701.39	0.10	-
h68	540634.45	1317700.00	0.10	-
h69	540630.53	1317698.09	0.10	-
h70	540620.77	1317718.20	0.10	-
h71	540605.51	1317750.21	0.10	-
h72	540608.25	1317751.61	0.10	-
h73	540610.83	1317752.93	0.10	-
h74	540611.58	1317753.63	0.10	-
h75	540611.90	1317754.61	0.10	-
h76	540611.69	1317755.62	0.10	-
h77	540611.00	1317756.39	0.10	-
h78	540610.02	1317756.72	0.10	-
h79	540608.98	1317756.48	0.10	-
h80	540606.51	1317755.22	0.10	-
h81	540603.93	1317753.89	0.10	-
h82	540602.03	1317758.76	0.10	-
h83	540595.62	1317775.30	0.10	-
h84	540594.95	1317776.19	0.10	-
h85	540594.00	1317776.61	0.10	-
h86	540592.75	1317776.49	0.10	-
h87	540585.63	1317773.64	0.10	-
h88	540583.89	1317779.09	0.10	-
h89	540578.90	1317790.22	0.10	-
h90	540572.12	1317803.79	0.10	-
h91	540564.97	1317816.78	0.10	-
h92	540549.42	1317847.95	0.10	-
h93	540543.91	1317859.71	0.10	-
h94	540539.67	1317865.09	0.10	-
h95	540550.72	1317869.48	0.10	-
h96	540554.85	1317862.79	0.10	-
h97	540557.70	1317859.54	0.10	-
h98	540558.50	1317858.63	0.10	-
h99	540559.36	1317858.08	0.10	-
h100	540560.39	1317858.00	0.10	-
h101	540561.32	1317858.45	0.10	-
h102	540561.90	1317859.30	0.10	-
h103	540561.98	1317860.33	0.10	-
h104	540561.50	1317861.27	0.10	-
h105	540559.60	1317863.43	0.10	-
h106	540558.07	1317865.17	0.10	-
h107	540556.63	1317867.51	0.10	-
h108	540554.11	1317871.61	0.10	-
h109	540554.74	1317872.08	0.10	-
h110	540554.88	1317872.19	0.10	-
h111	540555.50	1317873.00	0.10	-
h112	540555.66	1317874.02	0.10	-
h113	540555.28	1317874.99	0.10	-
h114	540554.47	1317875.64	0.10	-
h115	540553.45	1317875.79	0.10	-
h116	540553.22	1317875.70	0.10	-
h117	540552.48	1317875.39	0.10	-
h118	540551.75	1317874.84	0.10	-
h119	540548.65	1317872.90	0.10	-
h120	540537.24	1317868.44	0.10	-
h121	540536.73	1317869.24	0.10	-
h122	540534.69	1317873.84	0.10	-
h123	540532.58	1317881.23	0.10	-
h124	540526.85	1317894.67	0.10	-
h125	540520.24	1317905.82	0.10	-

н126	540510.40	1317924.54	0.10	-
н127	540501.54	1317944.40	0.10	-
н128	540491.54	1317969.04	0.10	-
н129	540484.50	1317985.77	0.10	-
н130	540479.08	1317996.34	0.10	-
н131	540475.58	1318005.44	0.10	-
н132	540466.34	1318029.97	0.10	-
н133	540458.08	1318051.03	0.10	-
н134	540452.61	1318066.28	0.10	-
н135	540449.31	1318076.72	0.10	-
н136	540442.04	1318103.87	0.10	-
н137	540440.47	1318109.70	0.10	-
н138	540433.54	1318132.40	0.10	-
н139	540428.17	1318153.86	0.10	-
н140	540423.24	1318168.86	0.10	-
н141	540420.30	1318177.66	0.10	-
н142	540420.03	1318179.06	0.10	-
н143	540436.91	1318181.32	0.10	-
н144	540446.15	1318181.18	0.10	-
н145	540456.77	1318181.02	0.10	-
н146	540457.75	1318181.30	0.10	-
н147	540458.49	1318182.02	0.10	-
н148	540458.77	1318183.02	0.10	-
н149	540458.51	1318184.02	0.10	-
н150	540457.79	1318184.76	0.10	-
н151	540456.79	1318185.02	0.10	-
н152	540446.21	1318185.18	0.10	-
н153	540436.67	1318185.32	0.10	-
н154	540417.39	1318182.74	0.10	-
н155	540413.90	1318181.85	0.10	-
н156	540408.61	1318179.16	0.10	-
н157	540398.84	1318173.96	0.10	-
н158	540379.37	1318164.57	0.10	-
н159	540346.29	1318148.70	0.10	-
н160	540334.79	1318145.67	0.10	-
н161	540334.41	1318145.47	0.10	-
н162	540329.48	1318141.53	0.10	-
н163	540321.54	1318140.11	0.10	-
н164	540314.89	1318140.04	0.10	-
н165	540314.50	1318139.95	0.10	-
н166	540299.11	1318133.46	0.10	-
н167	540296.07	1318140.18	0.10	-
н168	540295.78	1318140.71	0.10	-
н169	540295.55	1318140.82	0.10	-
н170	540295.13	1318140.74	0.10	-
н171	540293.56	1318144.08	0.10	-
н172	540290.67	1318150.23	0.10	-
н173	540290.12	1318150.98	0.10	-
н174	540289.90	1318151.06	0.10	-
н175	540289.15	1318151.36	0.10	-
н176	540288.12	1318151.16	0.10	-
н177	540286.57	1318150.48	0.10	-
н178	540283.05	1318149.19	0.10	-
н179	540274.26	1318168.72	0.10	-
н180	540266.16	1318187.09	0.10	-
н181	540262.81	1318194.38	0.10	-
н182	540259.92	1318200.64	0.10	-
н183	540257.40	1318206.49	0.10	-
н184	540245.32	1318234.44	0.10	-
н185	540239.58	1318247.27	0.10	-
н186	540242.55	1318248.92	0.10	-
н187	540246.11	1318250.91	0.10	-
н188	540246.83	1318251.64	0.10	-
н189	540247.12	1318252.63	0.10	-
н190	540246.88	1318253.64	0.10	-
н191	540246.16	1318254.38	0.10	-
н192	540245.16	1318254.67	0.10	-
н193	540244.15	1318254.40	0.10	-

н194	540240.59	1318252.42	0.10	–
н195	540237.97	1318250.95	0.10	–
н196	540236.19	1318255.06	0.10	–
н197	540229.86	1318269.67	0.10	–
н198	540228.66	1318272.43	0.10	–
н199	540232.07	1318274.24	0.10	–
н200	540234.72	1318275.65	0.10	–
н201	540235.46	1318276.36	0.10	–
н202	540235.77	1318277.35	0.10	–
н203	540235.55	1318278.36	0.10	–
н204	540234.84	1318279.12	0.10	–
н205	540233.86	1318279.43	0.10	–
н206	540232.83	1318279.18	0.10	–
н207	540230.19	1318277.78	0.10	–
н208	540229.64	1318277.48	0.10	–
н209	540227.10	1318276.13	0.10	–
н210	540218.03	1318298.06	0.10	–
н211	540214.44	1318306.80	0.10	–
н212	540212.07	1318312.33	0.10	–
н213	540203.86	1318331.40	0.10	–
н214	540198.91	1318343.35	0.10	–
н215	540188.94	1318367.39	0.10	–
н216	540188.64	1318368.10	0.10	–
н217	540187.99	1318368.92	0.10	–
н218	540187.04	1318369.33	0.10	–
н219	540186.01	1318369.20	0.10	–
н220	540185.18	1318368.58	0.10	–
н221	540185.00	1318368.15	0.10	–
н222	540177.03	1318366.14	0.10	–
н223	540167.39	1318372.55	0.10	–
н224	540166.56	1318372.82	0.10	–
н225	540166.42	1318372.87	0.10	–
н226	540165.40	1318372.68	0.10	–
н227	540164.62	1318372.01	0.10	–
н228	540164.27	1318371.03	0.10	–
н229	540164.46	1318370.02	0.10	–
н230	540165.14	1318369.26	0.10	–
н231	540167.29	1318367.82	0.10	–
н232	540175.91	1318362.08	0.10	–
н233	540176.75	1318361.94	0.10	–
н234	540185.90	1318364.26	0.10	–
н235	540195.21	1318341.81	0.10	–
н236	540200.18	1318329.84	0.10	–
н237	540208.39	1318310.75	0.10	–
н238	540210.76	1318305.26	0.10	–
н239	540213.61	1318298.29	0.10	–
н240	540209.22	1318296.19	0.10	–
н241	540202.68	1318293.15	0.10	–
н242	540202.20	1318292.73	0.10	–
н243	540201.90	1318292.47	0.10	–
н244	540201.54	1318291.51	0.10	–
н245	540201.71	1318290.49	0.10	–
н246	540202.37	1318289.69	0.10	–
н247	540203.33	1318289.32	0.10	–
н248	540204.11	1318289.46	0.10	–
н249	540204.36	1318289.51	0.10	–
н250	540210.92	1318292.57	0.10	–
н251	540215.14	1318294.58	0.10	–
н252	540224.25	1318272.55	0.10	–
н253	540232.51	1318253.48	0.10	–
н254	540235.18	1318247.32	0.10	–
н255	540241.66	1318232.82	0.10	–
н256	540253.72	1318204.91	0.10	–
н257	540255.56	1318200.63	0.10	–
н258	540246.21	1318194.98	0.10	–
н259	540245.51	1318194.23	0.10	–
н260	540245.25	1318193.24	0.10	–
н261	540245.53	1318192.24	0.10	–
н262	540246.27	1318191.51	0.10	–

н263	540247.27	1318191.25	0.10	–
н264	540248.27	1318191.55	0.10	–
н265	540257.21	1318196.96	0.10	–
н266	540259.17	1318192.70	0.10	–
н267	540262.37	1318185.79	0.10	–
н268	540269.78	1318168.89	0.10	–
н269	540262.27	1318165.25	0.10	–
н270	540262.05	1318165.15	0.10	–
н271	540261.77	1318165.07	0.10	–
н272	540260.91	1318164.51	0.10	–
н273	540260.41	1318163.61	0.10	–
н274	540260.44	1318162.57	0.10	–
н275	540260.98	1318161.69	0.10	–
н276	540261.88	1318161.19	0.10	–
н277	540262.93	1318161.24	0.10	–
н278	540263.51	1318161.41	0.10	–
н279	540263.97	1318161.63	0.10	–
н280	540271.44	1318165.24	0.10	–
н281	540280.28	1318145.61	0.10	–
н282	540280.79	1318144.95	0.10	–
н283	540281.76	1318144.57	0.10	–
н284	540282.64	1318144.72	0.10	–
н285	540283.39	1318145.06	0.10	–
н286	540287.91	1318146.70	0.10	–
н287	540291.48	1318139.11	0.10	–
н288	540281.82	1318134.33	0.10	–
н289	540275.75	1318131.32	0.10	–
н290	540275.30	1318130.86	0.10	–
н291	540272.90	1318125.89	0.10	–
н292	540271.24	1318124.77	0.10	–
н293	540267.53	1318130.28	0.10	–
н294	540266.75	1318130.94	0.10	–
н295	540265.74	1318131.15	0.10	–
н296	540264.75	1318130.82	0.10	–
н297	540264.07	1318130.04	0.10	–
н298	540263.86	1318129.03	0.10	–
н299	540264.21	1318128.04	0.10	–
н300	540268.02	1318122.38	0.10	–
н301	540261.32	1318117.82	0.10	–
н302	540245.57	1318108.12	0.10	–
н303	540239.75	1318104.54	0.10	–
н304	540227.99	1318097.85	0.10	–
н305	540204.14	1318084.77	0.10	–
н306	540187.75	1318071.09	0.10	–
н307	540183.43	1318067.35	0.10	–
н308	540173.44	1318062.75	0.10	–
н309	540142.77	1318048.59	0.10	–
н310	540140.67	1318052.21	0.10	–
н311	540137.44	1318057.82	0.10	–
н312	540136.71	1318058.53	0.10	–
н313	540135.72	1318058.81	0.10	–
н314	540134.71	1318058.55	0.10	–
н315	540133.97	1318057.83	0.10	–
н316	540133.69	1318056.84	0.10	–
н317	540133.97	1318055.84	0.10	–
н318	540137.21	1318050.21	0.10	–
н319	540139.11	1318046.93	0.10	–
н320	540137.69	1318046.29	0.10	–
н321	540132.27	1318043.43	0.10	–
н322	540120.67	1318037.33	0.10	–
н323	540116.02	1318045.87	0.10	–
н324	540115.30	1318046.61	0.10	–
н325	540114.32	1318046.92	0.10	–
н326	540113.31	1318046.69	0.10	–
н327	540112.55	1318045.98	0.10	–
н328	540112.24	1318045.00	0.10	–
н329	540112.50	1318043.98	0.10	–
н330	540117.13	1318035.44	0.10	–

н331	540116.00	1318034.84	0.10	—
н332	540105.90	1318028.97	0.10	—
н333	540090.00	1318019.74	0.10	—
н334	540073.56	1318009.82	0.10	—
н335	540068.07	1318005.07	0.10	—
н336	540062.09	1317994.80	0.10	—
н337	540058.81	1317995.55	0.10	—
н338	540049.34	1317993.85	0.10	—
н339	540044.77	1318005.24	0.10	—
н340	540031.18	1318038.66	0.10	—
н341	540020.39	1318063.12	0.10	—
н342	540013.30	1318080.34	0.10	—
н343	540012.81	1318081.45	0.10	—
н344	540011.98	1318082.06	0.10	—
н345	540008.75	1318082.39	0.10	—
н346	539993.97	1318090.26	0.10	—
н347	539978.96	1318098.67	0.10	—
н348	539967.43	1318100.29	0.10	—
н349	539966.60	1318100.04	0.10	—
н350	539959.16	1318093.85	0.10	—
н351	539958.25	1318093.09	0.10	—
н352	539930.50	1318105.92	0.10	—
н353	539924.96	1318108.48	0.10	—
н354	539923.69	1318113.37	0.10	—
н355	539922.25	1318118.90	0.10	—
н356	539913.78	1318139.92	0.10	—
н357	539910.00	1318149.20	0.10	—
н358	539908.42	1318153.07	0.10	—
н359	539905.06	1318165.05	0.10	—
н360	539920.65	1318168.62	0.10	—
н361	539930.73	1318172.64	0.10	—
н362	539931.50	1318172.95	0.10	—
н363	539932.31	1318173.58	0.10	—
н364	539932.72	1318174.52	0.10	—
н365	539932.61	1318175.55	0.10	—
н366	539931.99	1318176.38	0.10	—
н367	539931.59	1318176.56	0.10	—
н368	539931.04	1318176.80	0.10	—
н369	539930.01	1318176.67	0.10	—
н370	539919.45	1318172.44	0.10	—
н371	539904.04	1318168.92	0.10	—
н372	539902.00	1318168.30	0.10	—
н373	539901.30	1318167.91	0.10	—
н374	539900.77	1318167.01	0.10	—
н375	539900.77	1318166.20	0.10	—
н376	539901.16	1318164.13	0.10	—
н377	539904.62	1318151.77	0.10	—
н378	539910.08	1318138.42	0.10	—
н379	539914.42	1318127.63	0.10	—
н380	539918.45	1318117.64	0.10	—
н381	539919.81	1318112.37	0.10	—
н382	539920.41	1318110.07	0.10	—
н383	539917.86	1318110.89	0.10	—
н384	539917.63	1318110.96	0.10	—
н385	539917.10	1318111.01	0.10	—
н386	539901.36	1318107.52	0.10	—
н387	539897.83	1318106.74	0.10	—
н388	539896.92	1318106.26	0.10	—
н389	539896.36	1318105.39	0.10	—
н390	539896.31	1318104.36	0.10	—
н391	539896.78	1318103.44	0.10	—
н392	539897.65	1318102.88	0.10	—
н393	539898.69	1318102.84	0.10	—
н394	539904.95	1318104.25	0.10	—
н395	539917.14	1318106.99	0.10	—
н396	539918.77	1318106.45	0.10	—
н397	539922.65	1318105.16	0.10	—
н398	539923.92	1318104.57	0.10	—

н399	539958.28	1318088.69	0.10	–
н400	539959.38	1318088.82	0.10	–
н401	539961.72	1318090.77	0.10	–
н402	539968.17	1318096.15	0.10	–
н403	539977.66	1318094.81	0.10	–
н404	539992.05	1318086.76	0.10	–
н405	540007.57	1318078.49	0.10	–
н406	540009.83	1318078.27	0.10	–
н407	540016.71	1318061.56	0.10	–
н408	540027.50	1318037.10	0.10	–
н409	540041.07	1318003.74	0.10	–
н410	540046.28	1317990.76	0.10	–
н411	540046.71	1317990.07	0.10	–
н412	540047.63	1317989.58	0.10	–
н413	540048.41	1317989.61	0.10	–
н414	540058.71	1317991.47	0.10	–
н415	540060.00	1317991.17	0.10	–
н416	540057.70	1317987.16	0.10	–
н417	540057.63	1317986.27	0.10	–
н418	540059.36	1317981.16	0.10	–
н419	540061.20	1317974.74	0.10	–
н420	540085.81	1317916.40	0.10	–
н421	540099.32	1317884.15	0.10	–
н422	540122.44	1317832.73	0.10	–
н423	540110.15	1317827.10	0.10	–
н424	540098.74	1317821.91	0.10	–
н425	540078.08	1317805.08	0.10	–
н426	540070.72	1317799.40	0.10	–
н427	540053.38	1317793.95	0.10	–
н428	540035.74	1317788.40	0.10	–
н429	539992.98	1317777.01	0.10	–
н430	539962.82	1317767.30	0.10	–
н431	539951.05	1317761.12	0.10	–
н432	539943.89	1317754.83	0.10	–
н433	539942.35	1317742.33	0.10	–
н434	539943.00	1317737.83	0.10	–
н435	539909.75	1317730.04	0.10	–
н436	539888.76	1317726.22	0.10	–
н437	539865.28	1317721.08	0.10	–
н438	539840.00	1317715.73	0.10	–
н439	539808.62	1317708.05	0.10	–
н440	539802.27	1317706.52	0.10	–
н441	539801.38	1317706.02	0.10	–
н442	539800.83	1317705.15	0.10	–
н443	539800.80	1317704.11	0.10	–
н444	539801.28	1317703.20	0.10	–
н445	539802.16	1317702.65	0.10	–
н446	539803.21	1317702.64	0.10	–
н447	539807.74	1317703.73	0.10	–
н448	539808.85	1317700.22	0.10	–
н449	539810.04	1317696.44	0.10	–
н450	539810.61	1317695.59	0.10	–
н451	539811.52	1317695.10	0.10	–
н452	539812.55	1317695.13	0.10	–
н453	539813.43	1317695.68	0.10	–
н454	539813.92	1317696.59	0.10	–
н455	539813.87	1317697.55	0.10	–
н456	539813.87	1317697.64	0.10	–
н457	539812.67	1317701.42	0.10	–
н458	539811.64	1317704.68	0.10	–
н459	539839.01	1317711.37	0.10	–
н460	539840.90	1317704.27	0.10	–
н461	539841.00	1317704.10	0.10	–
н462	539841.42	1317703.40	0.10	–
н463	539842.31	1317702.87	0.10	–
н464	539843.34	1317702.86	0.10	–
н465	539844.25	1317703.37	0.10	–
н466	539844.77	1317704.26	0.10	–

н467	539844.76	1317705.32	0.10	–
н468	539843.97	1317708.29	0.10	–
н469	539842.91	1317712.26	0.10	–
н470	539864.29	1317716.79	0.10	–
н471	539865.21	1317713.63	0.10	–
н472	539865.23	1317713.55	0.10	–
н473	539866.24	1317709.56	0.10	–
н474	539866.76	1317708.68	0.10	–
н475	539867.64	1317708.14	0.10	–
н476	539868.67	1317708.11	0.10	–
н477	539869.58	1317708.61	0.10	–
н478	539870.12	1317709.49	0.10	–
н479	539870.12	1317710.54	0.10	–
н480	539869.09	1317714.59	0.10	–
н481	539868.21	1317717.63	0.10	–
н482	539887.77	1317721.91	0.10	–
н483	539888.49	1317719.57	0.10	–
н484	539889.26	1317716.99	0.10	–
н485	539889.82	1317716.13	0.10	–
н486	539890.73	1317715.63	0.10	–
н487	539891.76	1317715.66	0.10	–
н488	539892.64	1317716.20	0.10	–
н489	539893.14	1317717.10	0.10	–
н490	539893.09	1317718.16	0.10	–
н491	539892.51	1317720.06	0.10	–
н492	539892.39	1317720.45	0.10	–
н493	539891.71	1317722.69	0.10	–
н494	539910.57	1317726.12	0.10	–
н495	539943.67	1317733.88	0.10	–
н496	539949.46	1317703.83	0.10	–
н497	539953.48	1317681.62	0.10	–
н498	539945.31	1317680.26	0.10	–
н499	539943.88	1317679.96	0.10	–
н500	539935.24	1317678.14	0.10	–
н501	539934.31	1317677.67	0.10	–
н502	539933.75	1317676.80	0.10	–
н503	539933.69	1317675.77	0.10	–
н504	539934.17	1317674.85	0.10	–
н505	539935.04	1317674.29	0.10	–
н506	539936.06	1317674.22	0.10	–
н507	539944.70	1317676.04	0.10	–
н508	539946.05	1317676.32	0.10	–
н509	539954.23	1317677.69	0.10	–
н510	539955.86	1317669.58	0.10	–
н511	539964.56	1317624.11	0.10	–
н512	539967.05	1317610.36	0.10	–
н513	539963.54	1317599.77	0.10	–
н514	539963.50	1317599.30	0.10	–
н515	539964.33	1317593.38	0.10	–
н516	539946.64	1317588.77	0.10	–
н517	539945.22	1317592.22	0.10	–
н518	539944.94	1317592.89	0.10	–
н519	539944.30	1317593.70	0.10	–
н520	539943.35	1317594.10	0.10	–
н521	539942.33	1317593.98	0.10	–
н522	539941.50	1317593.35	0.10	–
н523	539941.10	1317592.40	0.10	–
н524	539941.27	1317591.30	0.10	–
н525	539941.38	1317591.02	0.10	–
н526	539943.68	1317585.46	0.10	–
н527	539944.14	1317584.81	0.10	–
н528	539945.08	1317584.37	0.10	–
н529	539945.87	1317584.44	0.10	–
н530	539964.91	1317589.40	0.10	–
н531	539966.76	1317577.13	0.10	–
н532	539973.00	1317530.20	0.10	–
н533	539973.03	1317530.00	0.10	–
н534	539976.36	1317505.98	0.10	–
н535	539978.77	1317488.65	0.10	–

н536	539974.82	1317488.04	0.10	–
н537	539973.89	1317487.62	0.10	–
н538	539973.28	1317486.80	0.10	–
н539	539973.15	1317485.77	0.10	–
н540	539973.56	1317484.82	0.10	–
н541	539974.39	1317484.20	0.10	–
н542	539975.44	1317484.10	0.10	–
н543	539979.38	1317484.70	0.10	–
н544	539981.42	1317472.59	0.10	–
н545	539981.93	1317469.54	0.10	–
н546	539978.95	1317466.95	0.10	–
н547	539978.59	1317465.99	0.10	–
н548	539981.04	1317449.20	0.10	–
н549	539983.34	1317437.10	0.10	–
н550	539970.29	1317435.59	0.10	–
н551	539969.56	1317435.29	0.10	–
н552	539969.34	1317435.20	0.10	–
н553	539968.69	1317434.39	0.10	–
н554	539968.59	1317433.74	0.10	–
н555	539968.53	1317433.37	0.10	–
н556	539968.91	1317432.40	0.10	–
н557	539969.71	1317431.76	0.10	–
н558	539970.75	1317431.61	0.10	–
н559	539984.05	1317433.16	0.10	–
н560	539987.76	1317411.20	0.10	–
н561	539975.27	1317404.84	0.10	–
н562	539969.75	1317404.19	0.10	–
н563	539953.44	1317404.55	0.10	–
н564	539941.68	1317410.54	0.10	–
н565	539929.96	1317415.28	0.10	–
н566	539918.46	1317418.02	0.10	–
н567	539917.66	1317418.05	0.10	–
н568	539916.74	1317417.57	0.10	–
н569	539916.31	1317416.88	0.10	–
н570	539912.55	1317407.76	0.10	–
н571	539893.75	1317407.68	0.10	–
н572	539892.84	1317407.15	0.10	–
н573	539879.51	1317385.02	0.10	–
н574	539879.43	1317384.12	0.10	–
н575	539884.59	1317369.99	0.10	–
н576	539903.15	1317319.52	0.10	–
н577	539907.47	1317308.08	0.10	–
н578	539901.61	1317306.02	0.10	–
н579	539896.44	1317304.19	0.10	–
н580	539895.61	1317303.61	0.10	–
н581	539895.15	1317302.68	0.10	–
н582	539895.22	1317301.65	0.10	–
н583	539895.80	1317300.79	0.10	–
н584	539896.73	1317300.34	0.10	–
н585	539897.77	1317300.42	0.10	–
н586	539902.95	1317302.27	0.10	–
н587	539909.06	1317304.40	0.10	–
н588	539909.26	1317304.13	0.10	–
н589	539910.20	1317303.70	0.10	–
н590	539911.23	1317303.79	0.10	–
н591	539912.08	1317304.39	0.10	–
н592	539912.51	1317305.33	0.10	–
н593	539912.39	1317306.35	0.10	–
н594	539907.34	1317319.75	0.10	–
н595	539908.56	1317321.04	0.10	–
н596	539909.07	1317321.57	0.10	–
н597	539909.55	1317322.48	0.10	–
н598	539909.53	1317323.51	0.10	–
н599	539909.00	1317324.40	0.10	–
н600	539908.09	1317324.90	0.10	–
н601	539907.36	1317324.89	0.10	–
н602	539907.06	1317324.88	0.10	–
н603	539906.17	1317324.33	0.10	–

н604	539905.79	1317323.93	0.10	—
н605	539888.35	1317371.37	0.10	—
н606	539883.67	1317384.18	0.10	—
н607	539895.41	1317403.68	0.10	—
н608	539914.58	1317403.81	0.10	—
н609	539915.44	1317404.39	0.10	—
н610	539919.32	1317413.70	0.10	—
н611	539928.74	1317411.46	0.10	—
н612	539940.02	1317406.90	0.10	—
н613	539952.44	1317400.57	0.10	—
н614	539969.95	1317400.19	0.10	—
н615	539976.45	1317400.96	0.10	—
н616	539989.04	1317407.36	0.10	—
н617	539989.29	1317407.15	0.10	—
н618	539990.32	1317406.98	0.10	—
н619	539991.28	1317407.35	0.10	—
н620	539991.94	1317408.14	0.10	—
н621	539992.09	1317409.18	0.10	—
н622	539991.97	1317410.30	0.10	—
н623	539987.68	1317435.71	0.10	—
н624	539985.36	1317447.86	0.10	—
н625	539989.26	1317448.43	0.10	—
н626	539997.19	1317449.60	0.10	—
н627	539998.13	1317450.02	0.10	—
н628	539998.75	1317450.84	0.10	—
н629	539998.88	1317451.87	0.10	—
н630	539998.47	1317452.82	0.10	—
н631	539997.65	1317453.45	0.10	—
н632	539996.61	1317453.56	0.10	—
н633	539988.65	1317452.38	0.10	—
н634	539984.70	1317451.80	0.10	—
н635	539982.78	1317464.98	0.10	—
н636	539985.80	1317467.61	0.10	—
н637	539986.15	1317468.60	0.10	—
н638	539983.00	1317487.27	0.10	—
н639	539976.96	1317530.74	0.10	—
н640	539970.96	1317576.08	0.10	—
н641	539968.54	1317592.18	0.10	—
н642	539967.56	1317599.18	0.10	—
н643	539970.74	1317608.78	0.10	—
н644	539971.10	1317609.86	0.10	—
н645	539971.12	1317610.32	0.10	—
н646	539968.87	1317622.81	0.10	—
н647	539972.46	1317623.34	0.10	—
н648	539973.40	1317623.76	0.10	—
н649	539974.02	1317624.59	0.10	—
н650	539974.15	1317625.60	0.10	—
н651	539973.74	1317626.57	0.10	—
н652	539972.92	1317627.19	0.10	—
н653	539971.88	1317627.30	0.10	—
н654	539968.13	1317626.74	0.10	—
н655	539966.54	1317635.06	0.10	—
н656	539960.13	1317668.53	0.10	—
н657	539961.68	1317668.96	0.10	—
н658	539968.47	1317670.85	0.10	—
н659	539969.34	1317671.39	0.10	—
н660	539969.86	1317672.28	0.10	—
н661	539969.86	1317673.32	0.10	—
н662	539969.33	1317674.21	0.10	—
н663	539968.44	1317674.73	0.10	—
н664	539967.39	1317674.70	0.10	—
н665	539961.08	1317672.94	0.10	—
н666	539959.36	1317672.46	0.10	—
н667	539957.77	1317680.36	0.10	—
н668	539953.40	1317704.57	0.10	—
н669	539947.21	1317736.63	0.10	—
н670	539946.39	1317742.37	0.10	—
н671	539947.67	1317752.83	0.10	—

н672	539953.33	1317757.80	0.10	—
н673	539964.38	1317763.60	0.10	—
н674	539994.10	1317773.17	0.10	—
н675	540036.86	1317784.56	0.10	—
н676	540054.58	1317790.13	0.10	—
н677	540072.60	1317795.80	0.10	—
н678	540080.56	1317801.94	0.10	—
н679	540100.86	1317818.49	0.10	—
н680	540111.81	1317823.46	0.10	—
н681	540124.00	1317829.05	0.10	—
н682	540132.89	1317806.84	0.10	—
н683	540155.12	1317756.10	0.10	—
н684	540181.15	1317696.19	0.10	—
н685	540199.27	1317654.40	0.10	—
н686	540192.14	1317649.73	0.10	—
н687	540191.57	1317649.18	0.10	—
н688	540191.29	1317648.18	0.10	—
н689	540191.49	1317647.38	0.10	—
н690	540209.53	1317608.20	0.10	—
н691	540223.70	1317573.44	0.10	—
н692	540230.17	1317558.34	0.10	—
н693	540226.55	1317557.13	0.10	—
н694	540203.42	1317549.43	0.10	—
н695	540201.56	1317554.07	0.10	—
н696	540201.24	1317554.46	0.10	—
н697	540200.93	1317554.86	0.10	—
н698	540199.99	1317555.28	0.10	—
н699	540198.96	1317555.19	0.10	—
н700	540198.11	1317554.58	0.10	—
н701	540197.69	1317553.64	0.10	—
н702	540197.72	1317553.42	0.10	—
н703	540197.84	1317552.59	0.10	—
н704	540199.59	1317548.22	0.10	—
н705	540179.35	1317542.07	0.10	—
н706	540167.54	1317538.65	0.10	—
н707	540162.69	1317545.55	0.10	—
н708	540152.94	1317556.39	0.10	—
н709	540147.17	1317556.15	0.10	—
н710	540146.23	1317555.88	0.10	—
н711	540145.50	1317555.15	0.10	—
н712	540145.23	1317554.15	0.10	—
н713	540145.52	1317553.14	0.10	—
н714	540146.23	1317552.42	0.10	—
н715	540147.27	1317552.15	0.10	—
н716	540150.19	1317552.27	0.10	—
н717	540151.22	1317552.31	0.10	—
н718	540159.55	1317543.05	0.10	—
н719	540165.08	1317535.18	0.10	—
н720	540165.60	1317534.60	0.10	—
н721	540166.58	1317534.27	0.10	—
н722	540167.37	1317534.44	0.10	—
н723	540180.49	1317538.23	0.10	—
н724	540202.87	1317545.03	0.10	—
н725	540231.73	1317554.64	0.10	—
н726	540249.77	1317510.80	0.10	—
н727	540253.95	1317498.01	0.10	—
н728	540256.80	1317489.19	0.10	—
н729	540236.23	1317483.56	0.10	—
н730	540231.21	1317488.00	0.10	—
н731	540222.76	1317495.47	0.10	—
н732	540221.85	1317495.90	0.10	—
н733	540220.82	1317495.85	0.10	—
н734	540219.95	1317495.28	0.10	—
н735	540219.48	1317494.36	0.10	—
н736	540219.54	1317493.33	0.10	—
н737	540220.14	1317492.45	0.10	—
н738	540228.55	1317485.00	0.10	—
н739	540231.55	1317482.36	0.10	—

н740	540211.81	1317477.34	0.10	–
н741	540180.70	1317469.41	0.10	–
н742	540169.03	1317466.36	0.10	–
н743	540166.86	1317474.49	0.10	–
н744	540166.04	1317477.54	0.10	–
н745	540165.51	1317478.42	0.10	–
н746	540164.62	1317478.94	0.10	–
н747	540163.58	1317478.94	0.10	–
н748	540162.68	1317478.44	0.10	–
н749	540162.16	1317477.55	0.10	–
н750	540162.18	1317476.50	0.10	–
н751	540163.02	1317473.35	0.10	–
н752	540165.20	1317465.20	0.10	–
н753	540164.72	1317464.91	0.10	–
н754	540164.21	1317464.01	0.10	–
н755	540164.21	1317462.97	0.10	–
н756	540164.74	1317462.08	0.10	–
н757	540165.64	1317461.57	0.10	–
н758	540166.71	1317461.59	0.10	–
н759	540181.70	1317465.53	0.10	–
н760	540212.79	1317473.46	0.10	–
н761	540236.22	1317479.42	0.10	–
н762	540257.50	1317485.20	0.10	–
н763	540259.48	1317485.86	0.10	–
н764	540260.57	1317484.36	0.10	–
н765	540272.94	1317454.11	0.10	–
н766	540278.96	1317438.99	0.10	–
н767	540281.97	1317429.34	0.10	–
н768	540279.30	1317428.17	0.10	–
н769	540263.02	1317421.00	0.10	–
н770	540262.23	1317420.34	0.10	–
н771	540261.86	1317419.38	0.10	–
н772	540262.01	1317418.35	0.10	–
н773	540262.66	1317417.54	0.10	–
н774	540263.62	1317417.17	0.10	–
н775	540264.65	1317417.33	0.10	–
н776	540280.55	1317424.34	0.10	–
н777	540285.44	1317426.50	0.10	–
н778	540286.03	1317426.93	0.10	–
н779	540286.45	1317427.87	0.10	–
н780	540286.37	1317428.68	0.10	–
н781	540282.74	1317440.33	0.10	–
н782	540276.64	1317455.61	0.10	–
н783	540264.09	1317486.32	0.10	–
н784	540263.43	1317487.22	0.10	–
н785	540276.56	1317491.39	0.10	–
н786	540288.25	1317495.10	0.10	–
н787	540312.47	1317502.76	0.10	–
н788	540314.74	1317497.49	0.10	–
н789	540316.55	1317495.46	0.10	–
н790	540319.15	1317492.54	0.10	–
н791	540319.97	1317492.01	0.10	–
н792	540321.00	1317491.95	0.10	–
н793	540321.93	1317492.40	0.10	–
н794	540322.51	1317493.26	0.10	–
н795	540322.57	1317494.30	0.10	–
н796	540322.08	1317495.24	0.10	–
н797	540320.67	1317496.83	0.10	–
н798	540318.16	1317499.66	0.10	–
н799	540316.37	1317503.83	0.10	–
н800	540326.37	1317506.56	0.10	–
н801	540337.84	1317509.73	0.10	–
н802	540345.37	1317512.50	0.10	–
н803	540354.04	1317515.01	0.10	–
н804	540374.58	1317520.96	0.10	–
н805	540377.41	1317518.23	0.10	–
н806	540379.14	1317514.21	0.10	–
н807	540378.29	1317513.49	0.10	–

н808	540377.95	1317512.52	0.10	–
н809	540378.13	1317511.50	0.10	–
н810	540378.80	1317510.71	0.10	–
н811	540379.77	1317510.36	0.10	–
н812	540380.80	1317510.57	0.10	–
н813	540382.76	1317511.52	0.10	–
н814	540383.40	1317512.01	0.10	–
н815	540383.79	1317512.97	0.10	–
н816	540383.68	1317513.77	0.10	–
н817	540380.77	1317520.55	0.10	–
н818	540378.88	1317522.37	0.10	–
н819	540385.33	1317524.57	0.10	–
н820	540392.46	1317506.79	0.10	–
н821	540399.15	1317489.76	0.10	–
н822	540397.14	1317488.86	0.10	–
н823	540392.41	1317486.75	0.10	–
н824	540390.57	1317485.92	0.10	–
н825	540389.80	1317485.28	0.10	–
н826	540389.42	1317484.32	0.10	–
н827	540389.57	1317483.29	0.10	–
н828	540390.22	1317482.48	0.10	–
н829	540391.18	1317482.11	0.10	–
н830	540392.21	1317482.28	0.10	–
н831	540394.05	1317483.10	0.10	–
н832	540400.63	1317486.04	0.10	–
н833	540413.47	1317454.05	0.10	–
н834	540409.27	1317452.62	0.10	–
н835	540408.96	1317452.62	0.10	–
н836	540404.95	1317452.66	0.10	–
н837	540404.21	1317452.36	0.10	–
н838	540403.40	1317451.74	0.10	–
н839	540402.99	1317450.79	0.10	–
н840	540403.11	1317449.76	0.10	–
н841	540403.73	1317448.93	0.10	–
н842	540404.47	1317448.60	0.10	–
н843	540405.71	1317448.66	0.10	–
н844	540409.39	1317448.62	0.10	–
н845	540409.91	1317448.62	0.10	–
н846	540415.00	1317450.35	0.10	–
н847	540417.69	1317444.07	0.10	–
н848	540428.47	1317419.92	0.10	–
н849	540433.22	1317408.24	0.10	–
н850	540427.49	1317406.24	0.10	–
н851	540423.16	1317404.73	0.10	–
н852	540423.02	1317404.63	0.10	–
н853	540422.34	1317404.14	0.10	–
н854	540421.88	1317403.21	0.10	–
н855	540421.94	1317402.18	0.10	–
н856	540422.52	1317401.32	0.10	–
н857	540423.44	1317400.86	0.10	–
н858	540424.49	1317400.95	0.10	–
н859	540426.57	1317401.68	0.10	–
н860	540428.81	1317402.46	0.10	–
н861	540434.79	1317404.55	0.10	–
н862	540435.61	1317402.73	0.10	–
н863	540440.91	1317400.79	0.10	–
н864	540451.24	1317396.52	0.10	–
н865	540451.90	1317396.48	0.10	–
н866	540459.39	1317398.61	0.10	–
н867	540481.96	1317409.95	0.10	–
н868	540494.43	1317416.51	0.10	–
н869	540495.88	1317417.27	0.10	–
н870	540496.64	1317417.96	0.10	–
н871	540496.97	1317418.94	0.10	–
н872	540496.76	1317419.95	0.10	–
н873	540496.08	1317420.73	0.10	–
н874	540495.34	1317420.98	0.10	–
н875	540493.25	1317425.47	0.10	–

н876	540492.58	1317426.25	0.10	–
н877	540492.10	1317426.44	0.10	–
н878	540491.61	1317426.62	0.10	–
н879	540490.59	1317426.45	0.10	–
н880	540489.79	1317425.80	0.10	–
н881	540489.42	1317424.83	0.10	–
н882	540489.61	1317423.81	0.10	–
н883	540489.80	1317423.40	0.10	–
н884	540491.59	1317419.54	0.10	–
н885	540480.14	1317413.51	0.10	–
н886	540457.93	1317402.35	0.10	–
н887	540451.80	1317400.61	0.10	–
н888	540446.65	1317402.74	0.10	–
н889	540448.92	1317403.78	0.10	–
н890	540449.70	1317404.44	0.10	–
н891	540450.07	1317405.41	0.10	–
н892	540449.91	1317406.43	0.10	–
н893	540449.26	1317407.23	0.10	–
н894	540448.29	1317407.60	0.10	–
н895	540447.26	1317407.42	0.10	–
н896	540445.44	1317406.59	0.10	–
н897	540441.55	1317404.81	0.10	–
н898	540438.57	1317405.91	0.10	–
н899	540437.70	1317407.83	0.10	–
н900	540432.15	1317421.48	0.10	–
н901	540422.37	1317443.38	0.10	–
н902	540427.06	1317444.29	0.10	–
н903	540429.02	1317444.67	0.10	–
н904	540429.94	1317445.13	0.10	–
н905	540430.52	1317445.98	0.10	–
н906	540430.60	1317447.01	0.10	–
н907	540430.15	1317447.94	0.10	–
н908	540429.30	1317448.53	0.10	–
н909	540428.26	1317448.59	0.10	–
н910	540426.30	1317448.21	0.10	–
н911	540420.72	1317447.14	0.10	–
н912	540417.96	1317453.61	0.10	–
н913	540403.57	1317489.45	0.10	–
н914	540396.18	1317508.27	0.10	–
н915	540389.08	1317525.96	0.10	–
н916	540416.62	1317535.10	0.10	–
н917	540442.29	1317544.04	0.10	–
н918	540458.68	1317549.81	0.10	–
н919	540460.67	1317544.42	0.10	–
н920	540460.69	1317544.36	0.10	–
н921	540461.30	1317543.53	0.10	–
н922	540462.23	1317543.09	0.10	–
н923	540463.26	1317543.09	0.10	–
н924	540464.11	1317543.76	0.10	–
н925	540464.55	1317544.70	0.10	–
н926	540464.45	1317545.71	0.10	–
н927	540464.45	1317545.74	0.10	–
н928	540463.76	1317547.61	0.10	–
н929	540462.44	1317551.17	0.10	–
н930	540479.67	1317557.56	0.10	–
н931	540481.25	1317552.82	0.10	–
н932	540481.88	1317550.92	0.10	–
н933	540482.06	1317550.66	0.10	–
н934	540482.46	1317550.07	0.10	–
н935	540483.37	1317549.60	0.10	–
н936	540483.45	1317549.60	0.10	–
н937	540484.41	1317549.65	0.10	–
н938	540485.28	1317550.22	0.10	–
н939	540485.75	1317551.13	0.10	–
н940	540485.69	1317552.04	0.10	–
н941	540485.68	1317552.19	0.10	–
н942	540485.05	1317554.08	0.10	–
н943	540483.33	1317559.24	0.10	–

н944	540494.31	1317564.18	0.10	—
н945	540503.22	1317567.59	0.10	—
н946	540503.66	1317567.76	0.10	—
н947	540548.77	1317578.53	0.10	—
н948	540558.14	1317582.14	0.10	—
н949	540571.37	1317586.03	0.10	—
н950	540610.85	1317597.70	0.10	—
н951	540616.31	1317599.30	0.10	—
н952	540639.03	1317605.45	0.10	—
н953	540657.96	1317614.55	0.10	—
н954	540658.55	1317615.07	0.10	—
н955	540658.91	1317616.04	0.10	—
н956	540658.77	1317616.88	0.10	—
н957	540651.70	1317632.44	0.10	—
н958	540659.54	1317636.94	0.10	—
н959	540662.46	1317632.14	0.10	—
н960	540664.38	1317625.32	0.10	—
н961	540668.30	1317621.48	0.10	—
н962	540680.80	1317611.58	0.10	—
н963	540700.20	1317596.90	0.10	—
н964	540712.65	1317587.51	0.10	—
н965	540719.47	1317582.58	0.10	—
н966	540720.43	1317582.23	0.10	—
н967	540721.45	1317582.38	0.10	—
н1	540722.26	1317583.03	0.10	—
н968	540657.63	1317640.45	0.10	—
н969	540656.90	1317642.06	0.10	—
н970	540655.15	1317645.18	0.10	—
н971	540649.15	1317650.45	0.10	—
н972	540645.28	1317658.73	0.10	—
н973	540638.04	1317673.24	0.10	—
н974	540627.80	1317694.53	0.10	—
н975	540617.17	1317716.46	0.10	—
н976	540601.03	1317750.31	0.10	—
н977	540592.56	1317772.07	0.10	—
н978	540585.04	1317769.09	0.10	—
н979	540584.01	1317769.00	0.10	—
н980	540583.74	1317769.13	0.10	—
н981	540580.07	1317766.20	0.10	—
н982	540579.11	1317765.77	0.10	—
н983	540578.09	1317765.89	0.10	—
н984	540577.26	1317766.51	0.10	—
н985	540576.85	1317767.47	0.10	—
н986	540576.98	1317768.49	0.10	—
н987	540577.57	1317769.32	0.10	—
н988	540581.75	1317772.65	0.10	—
н989	540580.15	1317777.65	0.10	—
н990	540575.28	1317788.50	0.10	—
н991	540568.58	1317801.93	0.10	—
н992	540561.43	1317814.92	0.10	—
н993	540550.80	1317836.22	0.10	—
н994	540548.40	1317841.03	0.10	—
н995	540545.82	1317846.21	0.10	—
н996	540540.49	1317857.59	0.10	—
н997	540534.79	1317864.81	0.10	—
н998	540534.20	1317865.76	0.10	—
н999	540531.90	1317864.74	0.10	—
н1000	540531.18	1317864.62	0.10	—
н1001	540530.86	1317864.56	0.10	—
н1002	540529.90	1317864.93	0.10	—
н1003	540529.25	1317865.74	0.10	—
н1004	540529.10	1317866.77	0.10	—
н1005	540529.48	1317867.73	0.10	—
н1006	540529.63	1317867.85	0.10	—
н1007	540530.26	1317868.38	0.10	—
н1008	540532.33	1317869.31	0.10	—
н1009	540530.93	1317872.48	0.10	—
н1010	540528.80	1317879.89	0.10	—

н1011	540523.27	1317892.85	0.10	–
н1012	540517.72	1317902.21	0.10	–
н1013	540515.56	1317901.12	0.10	–
н1014	540514.54	1317900.90	0.10	–
н1015	540513.56	1317901.23	0.10	–
н1016	540512.87	1317902.01	0.10	–
н1017	540512.67	1317903.03	0.10	–
н1018	540513.01	1317904.00	0.10	–
н1019	540513.76	1317904.70	0.10	–
н1020	540515.77	1317905.71	0.10	–
н1021	540507.51	1317921.45	0.10	–
н1022	540504.28	1317920.85	0.10	–
н1023	540503.23	1317920.91	0.10	–
н1024	540502.38	1317921.49	0.10	–
н1025	540501.94	1317922.43	0.10	–
н1026	540502.02	1317923.46	0.10	–
н1027	540502.61	1317924.31	0.10	–
н1028	540503.53	1317924.78	0.10	–
н1029	540505.73	1317925.20	0.10	–
н1030	540497.86	1317942.84	0.10	–
н1031	540488.68	1317965.45	0.10	–
н1032	540486.82	1317964.44	0.10	–
н1033	540484.58	1317963.21	0.10	–
н1034	540483.56	1317962.95	0.10	–
н1035	540482.58	1317963.25	0.10	–
н1036	540481.87	1317964.00	0.10	–
н1037	540481.63	1317965.01	0.10	–
н1038	540481.93	1317966.00	0.10	–
н1039	540482.66	1317966.72	0.10	–
н1040	540485.15	1317968.08	0.10	–
н1041	540487.15	1317969.17	0.10	–
н1042	540480.88	1317984.07	0.10	–
н1043	540475.42	1317994.70	0.10	–
н1044	540471.84	1318004.02	0.10	–
н1045	540462.60	1318028.53	0.10	–
н1046	540454.34	1318049.63	0.10	–
н1047	540449.59	1318063.13	0.10	–
н1048	540446.20	1318061.94	0.10	–
н1049	540441.61	1318056.99	0.10	–
н1050	540440.72	1318056.42	0.10	–
н1051	540439.69	1318056.39	0.10	–
н1052	540438.78	1318056.88	0.10	–
н1053	540438.24	1318057.77	0.10	–
н1054	540438.21	1318058.80	0.10	–
н1055	540438.67	1318059.71	0.10	–
н1056	540443.97	1318065.33	0.10	–
н1057	540448.22	1318066.87	0.10	–
н1058	540445.47	1318075.60	0.10	–
н1059	540438.18	1318102.83	0.10	–
н1060	540436.63	1318108.60	0.10	–
н1061	540429.68	1318131.32	0.10	–
н1062	540424.33	1318152.74	0.10	–
н1063	540419.44	1318167.60	0.10	–
н1064	540416.42	1318176.64	0.10	–
н1065	540416.10	1318178.29	0.10	–
н1066	540415.32	1318178.09	0.10	–
н1067	540410.45	1318175.62	0.10	–
н1068	540400.64	1318170.40	0.10	–
н1069	540381.11	1318160.97	0.10	–
н1070	540366.59	1318154.01	0.10	–
н1071	540347.67	1318144.94	0.10	–
н1072	540336.43	1318141.96	0.10	–
н1073	540331.18	1318137.77	0.10	–
н1074	540322.66	1318136.24	0.10	–
н1075	540321.92	1318136.11	0.10	–
н1076	540318.87	1318136.08	0.10	–
н1077	540315.52	1318136.04	0.10	–
н1078	540303.12	1318130.81	0.10	–
н1079	540298.78	1318128.98	0.10	–

н1080	540297.94	1318128.83	0.10	—
н1081	540296.95	1318129.20	0.10	—
н1082	540293.90	1318127.69	0.10	—
н1083	540302.86	1318108.37	0.10	—
н1084	540309.67	1318111.78	0.10	—
н1085	540310.96	1318112.42	0.10	—
н1086	540312.00	1318112.65	0.10	—
н1087	540312.98	1318112.31	0.10	—
н1088	540313.66	1318111.53	0.10	—
н1089	540313.86	1318110.52	0.10	—
н1090	540313.52	1318109.54	0.10	—
н1091	540312.78	1318108.86	0.10	—
н1092	540311.35	1318108.14	0.10	—
н1093	540304.57	1318104.75	0.10	—
н1094	540316.26	1318080.58	0.10	—
н1095	540317.10	1318078.85	0.10	—
н1096	540320.89	1318080.22	0.10	—
н1097	540323.72	1318081.24	0.10	—
н1098	540325.29	1318081.81	0.10	—
н1099	540326.34	1318081.90	0.10	—
н1100	540327.27	1318081.45	0.10	—
н1101	540327.85	1318080.60	0.10	—
н1102	540327.93	1318079.56	0.10	—
н1103	540327.48	1318078.63	0.10	—
н1104	540326.64	1318078.04	0.10	—
н1105	540325.43	1318077.60	0.10	—
н1106	540322.25	1318076.46	0.10	—
н1107	540318.83	1318075.22	0.10	—
н1108	540328.97	1318053.15	0.10	—
н1109	540330.16	1318050.49	0.10	—
н1110	540332.87	1318051.74	0.10	—
н1111	540336.13	1318053.22	0.10	—
н1112	540337.56	1318053.87	0.10	—
н1113	540338.60	1318054.05	0.10	—
н1114	540339.56	1318053.68	0.10	—
н1115	540340.21	1318052.88	0.10	—
н1116	540340.37	1318051.85	0.10	—
н1117	540340.00	1318050.89	0.10	—
н1118	540339.21	1318050.23	0.10	—
н1119	540337.71	1318049.58	0.10	—
н1120	540334.53	1318048.10	0.10	—
н1121	540331.81	1318046.85	0.10	—
н1122	540341.59	1318025.54	0.10	—
н1123	540344.75	1318027.54	0.10	—
н1124	540346.90	1318028.90	0.10	—
н1125	540348.20	1318029.73	0.10	—
н1126	540349.21	1318030.05	0.10	—
н1127	540350.21	1318029.82	0.10	—
н1128	540350.97	1318029.11	0.10	—
н1129	540351.27	1318028.12	0.10	—
н1130	540351.03	1318027.11	0.10	—
н1131	540350.35	1318026.35	0.10	—
н1132	540348.58	1318025.23	0.10	—
н1133	540346.89	1318024.16	0.10	—
н1134	540343.26	1318021.86	0.10	—
н1135	540356.84	1317991.81	0.10	—
н1136	540370.52	1317960.56	0.10	—
н1137	540371.01	1317959.49	0.10	—
н1138	540378.33	1317962.85	0.10	—
н1139	540379.37	1317963.04	0.10	—
н1140	540380.34	1317962.68	0.10	—
н1141	540381.00	1317961.88	0.10	—
н1142	540381.16	1317960.85	0.10	—
н1143	540380.80	1317959.89	0.10	—
н1144	540380.03	1317959.23	0.10	—
н1145	540372.58	1317955.81	0.10	—
н1146	540381.72	1317934.97	0.10	—
н1147	540383.80	1317930.83	0.10	—

н1148	540389.83	1317932.79	0.10	–
н1149	540401.54	1317936.59	0.10	–
н1150	540419.24	1317944.23	0.10	–
н1151	540424.84	1317941.53	0.10	–
н1152	540425.65	1317940.86	0.10	–
н1153	540425.66	1317940.84	0.10	–
н1154	540425.98	1317939.88	0.10	–
н1155	540425.78	1317938.86	0.10	–
н1156	540425.10	1317938.08	0.10	–
н1157	540424.12	1317937.75	0.10	–
н1158	540423.12	1317937.93	0.10	–
н1159	540420.53	1317939.17	0.10	–
н1160	540419.14	1317939.83	0.10	–
н1161	540402.93	1317932.85	0.10	–
н1162	540399.57	1317931.76	0.10	–
н1163	540398.21	1317931.31	0.10	–
н1164	540391.07	1317928.99	0.10	–
н1165	540385.52	1317927.19	0.10	–
н1166	540388.99	1317919.50	0.10	–
н1167	540391.12	1317920.51	0.10	–
н1168	540393.17	1317921.48	0.10	–
н1169	540394.19	1317921.68	0.10	–
н1170	540395.16	1317921.32	0.10	–
н1171	540395.83	1317920.53	0.10	–
н1172	540396.00	1317919.50	0.10	–
н1173	540395.64	1317918.54	0.10	–
н1174	540394.88	1317917.86	0.10	–
н1175	540393.20	1317917.07	0.10	–
н1176	540390.71	1317915.89	0.10	–
н1177	540406.13	1317882.31	0.10	–
н1178	540409.21	1317883.73	0.10	–
н1179	540409.97	1317884.08	0.10	–
н1180	540411.01	1317884.26	0.10	–
н1181	540411.97	1317883.90	0.10	–
н1182	540412.47	1317883.30	0.10	–
н1183	540412.63	1317883.10	0.10	–
н1184	540412.79	1317882.07	0.10	–
н1185	540412.42	1317881.11	0.10	–
н1186	540411.65	1317880.44	0.10	–
н1187	540407.83	1317878.69	0.10	–
н1188	540425.14	1317840.83	0.10	–
н1189	540440.22	1317808.49	0.10	–
н1190	540442.96	1317802.28	0.10	–
н1191	540445.57	1317803.74	0.10	–
н1192	540446.59	1317804.01	0.10	–
н1193	540447.58	1317803.71	0.10	–
н1194	540448.29	1317802.96	0.10	–
н1195	540448.42	1317802.39	0.10	–
н1196	540448.52	1317801.95	0.10	–
н1197	540448.23	1317800.96	0.10	–
н1198	540447.94	1317800.67	0.10	–
н1199	540447.51	1317800.24	0.10	–
н1200	540444.61	1317798.63	0.10	–
н1201	540456.28	1317773.57	0.10	–
н1202	540458.21	1317776.06	0.10	–
н1203	540458.99	1317776.67	0.10	–
н1204	540459.04	1317776.71	0.10	–
н1205	540460.06	1317776.83	0.10	–
н1206	540461.01	1317776.42	0.10	–
н1207	540461.63	1317775.59	0.10	–
н1208	540461.75	1317774.57	0.10	–
н1209	540461.37	1317773.62	0.10	–
н1210	540460.68	1317772.72	0.10	–
н1211	540458.15	1317769.46	0.10	–
н1212	540465.70	1317751.84	0.10	–
н1213	540469.96	1317753.68	0.10	–
н1214	540470.21	1317753.79	0.10	–
н1215	540471.25	1317753.95	0.10	–

h1216	540472.20	1317753.56	0.10	—
h1217	540472.84	1317752.74	0.10	—
h1218	540472.97	1317751.72	0.10	—
h1219	540472.58	1317750.76	0.10	—
h1220	540471.77	1317750.10	0.10	—
h1221	540471.73	1317750.08	0.10	—
h1222	540467.29	1317748.17	0.10	—
h1223	540477.42	1317725.10	0.10	—
h1224	540483.62	1317713.52	0.10	—
h1225	540488.91	1317701.82	0.10	—
h1226	540491.83	1317695.77	0.10	—
h1227	540496.61	1317698.40	0.10	—
h1228	540496.82	1317698.52	0.10	—
h1229	540497.83	1317698.77	0.10	—
h1230	540498.82	1317698.48	0.10	—
h1231	540499.53	1317697.72	0.10	—
h1232	540499.77	1317696.72	0.10	—
h1233	540499.47	1317695.73	0.10	—
h1234	540498.75	1317695.01	0.10	—
h1235	540498.39	1317694.83	0.10	—
h1236	540493.78	1317692.28	0.10	—
h1237	540503.14	1317685.37	0.10	—
h1238	540504.41	1317682.84	0.10	—
h1239	540515.09	1317661.49	0.10	—
h1240	540518.40	1317655.28	0.10	—
h1241	540518.44	1317655.20	0.10	—
h1242	540523.38	1317655.89	0.10	—
h1243	540545.52	1317661.02	0.10	—
h1244	540564.46	1317666.56	0.10	—
h1245	540562.62	1317672.94	0.10	—
h1246	540562.60	1317673.46	0.10	—
h1247	540562.59	1317673.98	0.10	—
h1248	540563.09	1317674.88	0.10	—
h1249	540563.99	1317675.41	0.10	—
h1250	540565.02	1317675.42	0.10	—
h1251	540565.95	1317674.90	0.10	—
h1252	540566.07	1317674.70	0.10	—
h1253	540566.46	1317674.04	0.10	—
h1254	540568.93	1317665.48	0.10	—
h1255	540568.92	1317664.62	0.10	—
h1256	540568.39	1317663.73	0.10	—
h1257	540567.71	1317663.34	0.10	—
h1258	540546.54	1317657.14	0.10	—
h1259	540524.12	1317651.95	0.10	—
h1260	540519.80	1317651.35	0.10	—
h1261	540519.61	1317650.78	0.10	—
h1262	540518.83	1317650.09	0.10	—
h1263	540517.82	1317649.89	0.10	—
h1264	540516.84	1317650.22	0.10	—
h1265	540516.14	1317650.96	0.10	—
h1266	540514.60	1317653.87	0.10	—
h1267	540511.53	1317659.65	0.10	—
h1268	540510.72	1317661.27	0.10	—
h1269	540500.00	1317682.73	0.10	—
h1270	540490.81	1317689.51	0.10	—
h1271	540489.19	1317692.02	0.10	—
h1272	540485.29	1317700.12	0.10	—
h1273	540480.04	1317711.74	0.10	—
h1274	540473.82	1317723.34	0.10	—
h1275	540462.82	1317748.41	0.10	—
h1276	540454.02	1317768.93	0.10	—
h1277	540440.19	1317798.64	0.10	—
h1278	540437.39	1317804.99	0.10	—
h1279	540427.44	1317800.41	0.10	—
h1280	540426.41	1317800.22	0.10	—
h1281	540425.44	1317800.58	0.10	—
h1282	540424.78	1317801.38	0.10	—
h1283	540424.62	1317802.41	0.10	—

н1284	540424.98	1317803.37	0.10	–
н1285	540425.76	1317804.04	0.10	–
н1286	540435.74	1317808.64	0.10	–
н1287	540421.50	1317839.15	0.10	–
н1288	540402.83	1317879.95	0.10	–
н1289	540398.47	1317877.75	0.10	–
н1290	540397.27	1317877.10	0.10	–
н1291	540394.92	1317875.82	0.10	–
н1292	540393.91	1317875.57	0.10	–
н1293	540392.92	1317875.87	0.10	–
н1294	540392.21	1317876.62	0.10	–
н1295	540391.98	1317877.64	0.10	–
н1296	540392.28	1317878.62	0.10	–
н1297	540393.02	1317879.34	0.10	–
н1298	540395.68	1317880.78	0.10	–
н1299	540396.61	1317881.29	0.10	–
н1300	540401.13	1317883.57	0.10	–
н1301	540386.33	1317915.84	0.10	–
н1302	540382.16	1317913.73	0.10	–
н1303	540378.51	1317911.89	0.10	–
н1304	540377.49	1317911.67	0.10	–
н1305	540376.51	1317912.00	0.10	–
н1306	540375.82	1317912.78	0.10	–
н1307	540375.62	1317913.80	0.10	–
н1308	540375.96	1317914.77	0.10	–
н1309	540376.71	1317915.47	0.10	–
н1310	540380.36	1317917.31	0.10	–
н1311	540384.62	1317919.45	0.10	–
н1312	540380.97	1317927.54	0.10	–
н1313	540378.10	1317933.27	0.10	–
н1314	540367.63	1317957.16	0.10	–
н1315	540362.75	1317955.15	0.10	–
н1316	540358.80	1317953.53	0.10	–
н1317	540357.77	1317953.38	0.10	–
н1318	540356.82	1317953.79	0.10	–
н1319	540356.55	1317954.16	0.10	–
н1320	540356.20	1317954.62	0.10	–
н1321	540356.15	1317955.04	0.10	–
н1322	540356.08	1317955.65	0.10	–
н1323	540356.49	1317956.60	0.10	–
н1324	540357.29	1317957.23	0.10	–
н1325	540361.23	1317958.85	0.10	–
н1326	540366.04	1317960.83	0.10	–
н1327	540353.18	1317990.19	0.10	–
н1328	540339.56	1318020.35	0.10	–
н1329	540335.24	1318017.90	0.10	–
н1330	540329.82	1318014.82	0.10	–
н1331	540329.68	1318014.74	0.10	–
н1332	540328.67	1318014.47	0.10	–
н1333	540327.67	1318014.75	0.10	–
н1334	540326.95	1318015.49	0.10	–
н1335	540326.70	1318016.50	0.10	–
н1336	540326.98	1318017.49	0.10	–
н1337	540327.70	1318018.22	0.10	–
н1338	540330.24	1318019.66	0.10	–
н1339	540333.26	1318021.38	0.10	–
н1340	540337.89	1318024.01	0.10	–
н1341	540326.16	1318049.63	0.10	–
н1342	540318.78	1318046.08	0.10	–
н1343	540317.48	1318045.46	0.10	–
н1344	540316.18	1318044.83	0.10	–
н1345	540315.19	1318044.83	0.10	–
н1346	540314.22	1318044.98	0.10	–
н1347	540313.55	1318045.77	0.10	–
н1348	540313.37	1318046.79	0.10	–
н1349	540313.71	1318047.76	0.10	–
н1350	540313.96	1318048.44	0.10	–
н1351	540315.71	1318049.15	0.10	–

н1352	540317.04	1318049.68	0.10	—
н1353	540324.51	1318053.27	0.10	—
н1354	540314.31	1318075.46	0.10	—
н1355	540313.53	1318076.96	0.10	—
н1356	540310.42	1318075.34	0.10	—
н1357	540305.86	1318072.95	0.10	—
н1358	540303.63	1318071.78	0.10	—
н1359	540302.60	1318071.55	0.10	—
н1360	540301.62	1318071.86	0.10	—
н1361	540300.93	1318072.63	0.10	—
н1362	540300.71	1318073.65	0.10	—
н1363	540301.03	1318074.63	0.10	—
н1364	540301.70	1318075.27	0.10	—
н1365	540301.77	1318075.33	0.10	—
н1366	540308.56	1318078.88	0.10	—
н1367	540311.81	1318080.58	0.10	—
н1368	540300.10	1318104.80	0.10	—
н1369	540289.36	1318127.98	0.10	—
н1370	540289.21	1318128.78	0.10	—
н1371	540289.55	1318129.76	0.10	—
н1372	540290.19	1318130.30	0.10	—
н1373	540295.04	1318132.73	0.10	—
н1374	540293.69	1318135.74	0.10	—
н1375	540283.60	1318130.75	0.10	—
н1376	540278.43	1318128.19	0.10	—
н1377	540275.98	1318123.35	0.10	—
н1378	540271.92	1318120.20	0.10	—
н1379	540263.50	1318114.46	0.10	—
н1380	540247.67	1318104.72	0.10	—
н1381	540241.72	1318101.06	0.10	—
н1382	540229.95	1318094.35	0.10	—
н1383	540206.40	1318081.45	0.10	—
н1384	540191.50	1318069.01	0.10	—
н1385	540194.84	1318061.42	0.10	—
н1386	540194.98	1318061.11	0.10	—
н1387	540195.15	1318060.07	0.10	—
н1388	540194.77	1318059.11	0.10	—
н1389	540193.96	1318058.47	0.10	—
н1390	540192.93	1318058.32	0.10	—
н1391	540191.97	1318058.71	0.10	—
н1392	540191.32	1318059.49	0.10	—
н1393	540190.31	1318061.79	0.10	—
н1394	540188.32	1318066.29	0.10	—
н1395	540185.63	1318063.95	0.10	—
н1396	540175.12	1318059.11	0.10	—
н1397	540141.63	1318043.66	0.10	—
н1398	540144.60	1318039.31	0.10	—
н1399	540144.96	1318038.32	0.10	—
н1400	540144.76	1318037.31	0.10	—
н1401	540144.08	1318036.53	0.10	—
н1402	540143.10	1318036.20	0.10	—
н1403	540142.08	1318036.40	0.10	—
н1404	540141.29	1318037.06	0.10	—
н1405	540137.98	1318041.92	0.10	—
н1406	540134.13	1318039.89	0.10	—
н1407	540120.80	1318032.87	0.10	—
н1408	540119.49	1318032.17	0.10	—
н1409	540121.75	1318026.37	0.10	—
н1410	540122.39	1318024.74	0.10	—
н1411	540122.52	1318023.70	0.10	—
н1412	540122.10	1318022.75	0.10	—
н1413	540121.26	1318022.15	0.10	—
н1414	540120.23	1318022.05	0.10	—
н1415	540119.29	1318022.47	0.10	—
н1416	540118.66	1318023.30	0.10	—
н1417	540117.24	1318026.94	0.10	—
н1418	540115.97	1318030.19	0.10	—
н1419	540107.90	1318025.51	0.10	—

н1420	540092.04	1318016.30	0.10	–
н1421	540075.92	1318006.58	0.10	–
н1422	540071.19	1318002.49	0.10	–
н1423	540064.81	1317991.52	0.10	–
н1424	540061.83	1317986.32	0.10	–
н1425	540063.18	1317982.40	0.10	–
н1426	540064.98	1317976.08	0.10	–
н1427	540089.49	1317917.96	0.10	–
н1428	540102.98	1317885.75	0.10	–
н1429	540126.94	1317832.48	0.10	–
н1430	540136.57	1317808.38	0.10	–
н1431	540158.78	1317757.70	0.10	–
н1432	540184.04	1317699.57	0.10	–
н1433	540190.51	1317702.15	0.10	–
н1434	540191.38	1317702.26	0.10	–
н1435	540192.33	1317701.86	0.10	–
н1436	540192.83	1317701.20	0.10	–
н1437	540193.53	1317699.49	0.10	–
н1438	540194.04	1317698.25	0.10	–
н1439	540194.18	1317697.22	0.10	–
н1440	540193.77	1317696.27	0.10	–
н1441	540192.95	1317695.64	0.10	–
н1442	540191.92	1317695.51	0.10	–
н1443	540190.97	1317695.92	0.10	–
н1444	540190.36	1317696.68	0.10	–
н1445	540190.29	1317696.85	0.10	–
н1446	540189.98	1317697.63	0.10	–
н1447	540185.63	1317695.90	0.10	–
н1448	540193.27	1317678.30	0.10	–
н1449	540194.15	1317676.28	0.10	–
н1450	540203.64	1317654.40	0.10	–
н1451	540203.84	1317653.59	0.10	–
н1452	540203.56	1317652.60	0.10	–
н1453	540202.99	1317652.05	0.10	–
н1454	540195.89	1317647.40	0.10	–
н1455	540213.21	1317609.80	0.10	–
н1456	540227.40	1317574.98	0.10	–
н1457	540234.71	1317557.89	0.10	–
н1458	540253.53	1317512.18	0.10	–
н1459	540257.75	1317499.25	0.10	–
н1460	540260.57	1317490.51	0.10	–
н1461	540275.34	1317495.21	0.10	–
н1462	540285.15	1317498.32	0.10	–
н1463	540283.69	1317503.01	0.10	–
н1464	540273.84	1317499.71	0.10	–
н1465	540265.03	1317497.17	0.10	–
н1466	540264.22	1317497.12	0.10	–
н1467	540263.29	1317497.58	0.10	–
н1468	540262.83	1317498.29	0.10	–
н1469	540250.40	1317527.30	0.10	–
н1470	540241.43	1317549.67	0.10	–
н1471	540232.90	1317570.59	0.10	–
н1472	540232.50	1317571.58	0.10	–
н1473	540232.36	1317572.61	0.10	–
н1474	540232.78	1317573.55	0.10	–
н1475	540233.61	1317574.17	0.10	–
н1476	540234.64	1317574.28	0.10	–
н1477	540235.50	1317573.90	0.10	–
н1478	540237.23	1317574.71	0.10	–
н1479	540239.24	1317575.65	0.10	–
н1480	540240.27	1317575.85	0.10	–
н1481	540241.24	1317575.48	0.10	–
н1482	540241.90	1317574.69	0.10	–
н1483	540242.07	1317573.67	0.10	–
н1484	540241.71	1317572.70	0.10	–
н1485	540240.93	1317572.03	0.10	–
н1486	540238.70	1317570.98	0.10	–
н1487	540237.32	1317570.34	0.10	–
н1488	540244.35	1317553.10	0.10	–
н1489	540247.77	1317554.66	0.10	–

н1490	540248.80	1317554.83	0.10	–
н1491	540249.76	1317554.46	0.10	–
н1492	540250.15	1317553.98	0.10	–
н1493	540250.41	1317553.66	0.10	–
н1494	540250.57	1317552.63	0.10	–
н1495	540250.20	1317551.67	0.10	–
н1496	540249.42	1317551.01	0.10	–
н1497	540248.12	1317550.42	0.10	–
н1498	540245.85	1317549.39	0.10	–
н1499	540254.10	1317528.84	0.10	–
н1500	540265.78	1317501.55	0.10	–
н1501	540270.69	1317502.96	0.10	–
н1502	540269.45	1317506.68	0.10	–
н1503	540268.97	1317508.14	0.10	–
н1504	540268.90	1317509.19	0.10	–
н1505	540269.37	1317510.10	0.10	–
н1506	540270.24	1317510.67	0.10	–
н1507	540271.27	1317510.72	0.10	–
н1508	540272.19	1317510.25	0.10	–
н1509	540272.77	1317509.40	0.10	–
н1510	540273.20	1317508.10	0.10	–
н1511	540274.52	1317504.15	0.10	–
н1512	540284.60	1317507.53	0.10	–
н1513	540285.43	1317507.58	0.10	–
н1514	540286.35	1317507.12	0.10	–
н1515	540286.81	1317506.43	0.10	–
н1516	540288.97	1317499.52	0.10	–
н1517	540311.10	1317506.54	0.10	–
н1518	540323.18	1317509.84	0.10	–
н1519	540319.06	1317520.49	0.10	–
н1520	540318.53	1317521.87	0.10	–
н1521	540318.41	1317522.91	0.10	–
н1522	540318.84	1317523.85	0.10	–
н1523	540319.48	1317524.31	0.10	–
н1524	540319.68	1317524.46	0.10	–
н1525	540320.71	1317524.55	0.10	–
н1526	540321.65	1317524.13	0.10	–
н1527	540322.27	1317523.31	0.10	–
н1528	540326.29	1317512.90	0.10	–
н1529	540327.06	1317510.90	0.10	–
н1530	540336.62	1317513.55	0.10	–
н1531	540344.13	1317516.30	0.10	–
н1532	540352.92	1317518.85	0.10	–
н1533	540374.53	1317525.11	0.10	–
н1534	540385.79	1317528.96	0.10	–
н1535	540386.60	1317529.28	0.10	–
н1536	540382.51	1317540.62	0.10	–
н1537	540370.33	1317536.41	0.10	–
н1538	540369.29	1317536.32	0.10	–
н1539	540368.36	1317536.78	0.10	–
н1540	540367.79	1317537.65	0.10	–
н1541	540367.73	1317538.68	0.10	–
н1542	540368.19	1317539.60	0.10	–
н1543	540369.03	1317540.19	0.10	–
н1544	540381.11	1317544.37	0.10	–
н1545	540374.07	1317562.63	0.10	–
н1546	540361.04	1317596.41	0.10	–
н1547	540346.48	1317591.33	0.10	–
н1548	540325.57	1317584.70	0.10	–
н1549	540297.57	1317575.08	0.10	–
н1550	540296.31	1317574.76	0.10	–
н1551	540295.26	1317574.76	0.10	–
н1552	540294.37	1317575.30	0.10	–
н1553	540293.87	1317576.21	0.10	–
н1554	540293.90	1317577.25	0.10	–
н1555	540294.52	1317578.28	0.10	–
н1556	540290.86	1317588.74	0.10	–
н1557	540290.77	1317589.79	0.10	–
н1558	540291.23	1317590.71	0.10	–
н1559	540292.09	1317591.29	0.10	–
н1560	540292.48	1317591.31	0.10	–

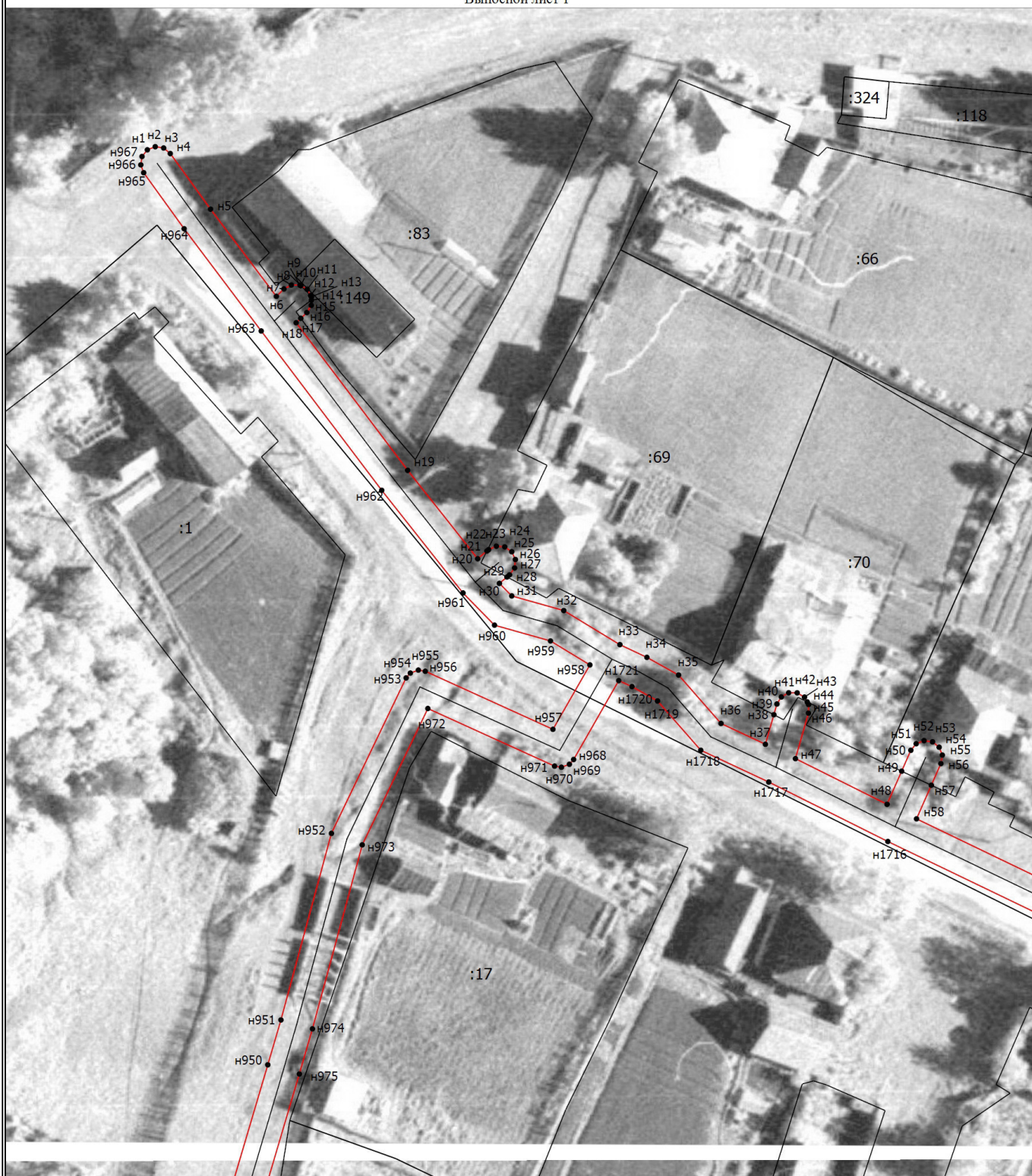
н1561	540293.12	1317591.35	0.10	–
н1562	540294.05	1317590.89	0.10	–
н1563	540294.64	1317590.06	0.10	–
н1564	540296.29	1317585.35	0.10	–
н1565	540298.28	1317579.55	0.10	–
н1566	540324.31	1317588.50	0.10	–
н1567	540345.22	1317595.13	0.10	–
н1568	540359.63	1317600.16	0.10	–
н1569	540358.31	1317603.76	0.10	–
н1570	540348.97	1317628.15	0.10	–
н1571	540338.56	1317657.05	0.10	–
н1572	540333.60	1317669.44	0.10	–
н1573	540312.91	1317712.86	0.10	–
н1574	540299.05	1317744.88	0.10	–
н1575	540297.85	1317748.32	0.10	–
н1576	540292.08	1317746.22	0.10	–
н1577	540291.12	1317745.87	0.10	–
н1578	540290.08	1317745.77	0.10	–
н1579	540289.15	1317746.21	0.10	–
н1580	540288.56	1317747.07	0.10	–
н1581	540288.48	1317748.10	0.10	–
н1582	540288.93	1317749.03	0.10	–
н1583	540289.76	1317749.63	0.10	–
н1584	540290.63	1317749.94	0.10	–
н1585	540296.46	1317752.07	0.10	–
н1586	540286.87	1317776.44	0.10	–
н1587	540277.57	1317801.30	0.10	–
н1588	540265.09	1317796.31	0.10	–
н1589	540239.59	1317787.78	0.10	–
н1590	540228.37	1317784.81	0.10	–
н1591	540218.66	1317784.75	0.10	–
н1592	540217.57	1317784.74	0.10	–
н1593	540216.56	1317785.00	0.10	–
н1594	540215.83	1317785.74	0.10	–
н1595	540215.57	1317786.74	0.10	–
н1596	540215.85	1317787.74	0.10	–
н1597	540216.22	1317788.10	0.10	–
н1598	540216.58	1317788.46	0.10	–
н1599	540217.55	1317788.74	0.10	–
н1600	540227.83	1317788.81	0.10	–
н1601	540238.45	1317791.62	0.10	–
н1602	540263.71	1317800.07	0.10	–
н1603	540266.26	1317801.09	0.10	–
н1604	540270.24	1317802.68	0.10	–
н1605	540276.17	1317805.05	0.10	–
н1606	540268.26	1317826.29	0.10	–
н1607	540262.56	1317841.05	0.10	–
н1608	540250.01	1317869.79	0.10	–
н1609	540240.38	1317870.51	0.10	–
н1610	540217.76	1317860.78	0.10	–
н1611	540192.39	1317850.11	0.10	–
н1612	540191.39	1317849.67	0.10	–
н1613	540190.36	1317849.50	0.10	–
н1614	540189.40	1317849.88	0.10	–
н1615	540188.75	1317850.69	0.10	–
н1616	540188.60	1317851.72	0.10	–
н1617	540189.01	1317852.75	0.10	–
н1618	540187.33	1317856.32	0.10	–
н1619	540187.13	1317857.35	0.10	–
н1620	540187.49	1317858.32	0.10	–
н1621	540188.29	1317858.98	0.10	–
н1622	540189.31	1317859.15	0.10	–
н1623	540190.28	1317858.79	0.10	–
н1624	540190.95	1317858.03	0.10	–
н1625	540192.59	1317854.54	0.10	–
н1626	540214.06	1317863.57	0.10	–
н1627	540211.72	1317867.86	0.10	–
н1628	540211.46	1317868.88	0.10	–
н1629	540211.76	1317869.87	0.10	–
н1630	540212.51	1317870.58	0.10	–
н1631	540213.52	1317870.81	0.10	–

h1632	540214.51	1317870.51	0.10	—
h1633	540215.22	1317869.78	0.10	—
h1634	540217.76	1317865.13	0.10	—
h1635	540239.71	1317874.51	0.10	—
h1636	540249.57	1317873.82	0.10	—
h1637	540250.33	1317874.36	0.10	—
h1638	540251.36	1317874.45	0.10	—
h1639	540252.30	1317874.02	0.10	—
h1640	540252.84	1317873.30	0.10	—
h1641	540266.26	1317842.57	0.10	—
h1642	540272.00	1317827.71	0.10	—
h1643	540280.60	1317804.62	0.10	—
h1644	540289.87	1317779.84	0.10	—
h1645	540294.43	1317781.82	0.10	—
h1646	540297.23	1317783.03	0.10	—
h1647	540298.26	1317783.19	0.10	—
h1648	540299.22	1317782.81	0.10	—
h1649	540299.86	1317782.00	0.10	—
h1650	540300.01	1317780.97	0.10	—
h1651	540299.63	1317780.01	0.10	—
h1652	540298.83	1317779.37	0.10	—
h1653	540297.83	1317778.93	0.10	—
h1654	540291.31	1317776.10	0.10	—
h1655	540300.95	1317751.58	0.10	—
h1656	540302.08	1317748.33	0.10	—
h1657	540307.56	1317750.78	0.10	—
h1658	540309.38	1317751.60	0.10	—
h1659	540310.41	1317751.78	0.10	—
h1660	540311.37	1317751.41	0.10	—
h1661	540312.02	1317750.60	0.10	—
h1662	540312.18	1317749.58	0.10	—
h1663	540311.81	1317748.62	0.10	—
h1664	540311.02	1317747.96	0.10	—
h1665	540309.20	1317747.14	0.10	—
h1666	540303.53	1317744.59	0.10	—
h1667	540315.77	1317716.31	0.10	—
h1668	540322.64	1317719.25	0.10	—
h1669	540323.68	1317719.40	0.10	—
h1670	540323.77	1317719.36	0.10	—
h1671	540324.63	1317719.00	0.10	—
h1672	540325.26	1317718.18	0.10	—
h1673	540325.39	1317717.15	0.10	—
h1674	540325.00	1317716.20	0.10	—
h1675	540324.20	1317715.56	0.10	—
h1676	540321.70	1317714.49	0.10	—
h1677	540317.43	1317712.67	0.10	—
h1678	540337.26	1317671.04	0.10	—
h1679	540342.30	1317658.47	0.10	—
h1680	540352.71	1317629.55	0.10	—
h1681	540362.05	1317605.16	0.10	—
h1682	540364.08	1317599.64	0.10	—
h1683	540377.81	1317564.07	0.10	—
h1684	540385.59	1317543.86	0.10	—
h1685	540390.36	1317530.64	0.10	—
h1686	540415.34	1317538.88	0.10	—
h1687	540440.97	1317547.82	0.10	—
h1688	540459.19	1317554.23	0.10	—
h1689	540476.74	1317560.74	0.10	—
h1690	540475.07	1317564.98	0.10	—
h1691	540474.34	1317566.83	0.10	—
h1692	540474.21	1317567.88	0.10	—
h1693	540474.63	1317568.82	0.10	—
h1694	540475.47	1317569.43	0.10	—
h1695	540476.50	1317569.54	0.10	—
h1696	540477.44	1317569.12	0.10	—
h1697	540478.06	1317568.31	0.10	—
h1698	540480.42	1317562.32	0.10	—
h1699	540493.05	1317568.00	0.10	—
h1700	540502.48	1317571.58	0.10	—
h1701	540547.59	1317582.35	0.10	—
h1702	540555.14	1317585.26	0.10	—

н1703	540554.86	1317586.45	0.10	–
н1704	540554.11	1317589.55	0.10	–
н1705	540554.12	1317590.60	0.10	–
н1706	540554.67	1317591.48	0.10	–
н1707	540555.58	1317591.96	0.10	–
н1708	540556.61	1317591.93	0.10	–
н1709	540557.49	1317591.38	0.10	–
н1710	540557.99	1317590.49	0.10	–
н1711	540558.64	1317587.80	0.10	–
н1712	540558.95	1317586.54	0.10	–
н1713	540570.23	1317589.87	0.10	–
н1714	540609.73	1317601.54	0.10	–
н1715	540615.23	1317603.14	0.10	–
н1716	540637.63	1317609.21	0.10	–
н1717	540654.23	1317617.20	0.10	–
н1718	540647.22	1317632.63	0.10	–
н1719	540647.08	1317633.47	0.10	–
н1720	540647.44	1317634.44	0.10	–
н1721	540648.03	1317634.96	0.10	–

Схема расположения границ публичного сервитута

Выносной лист 1



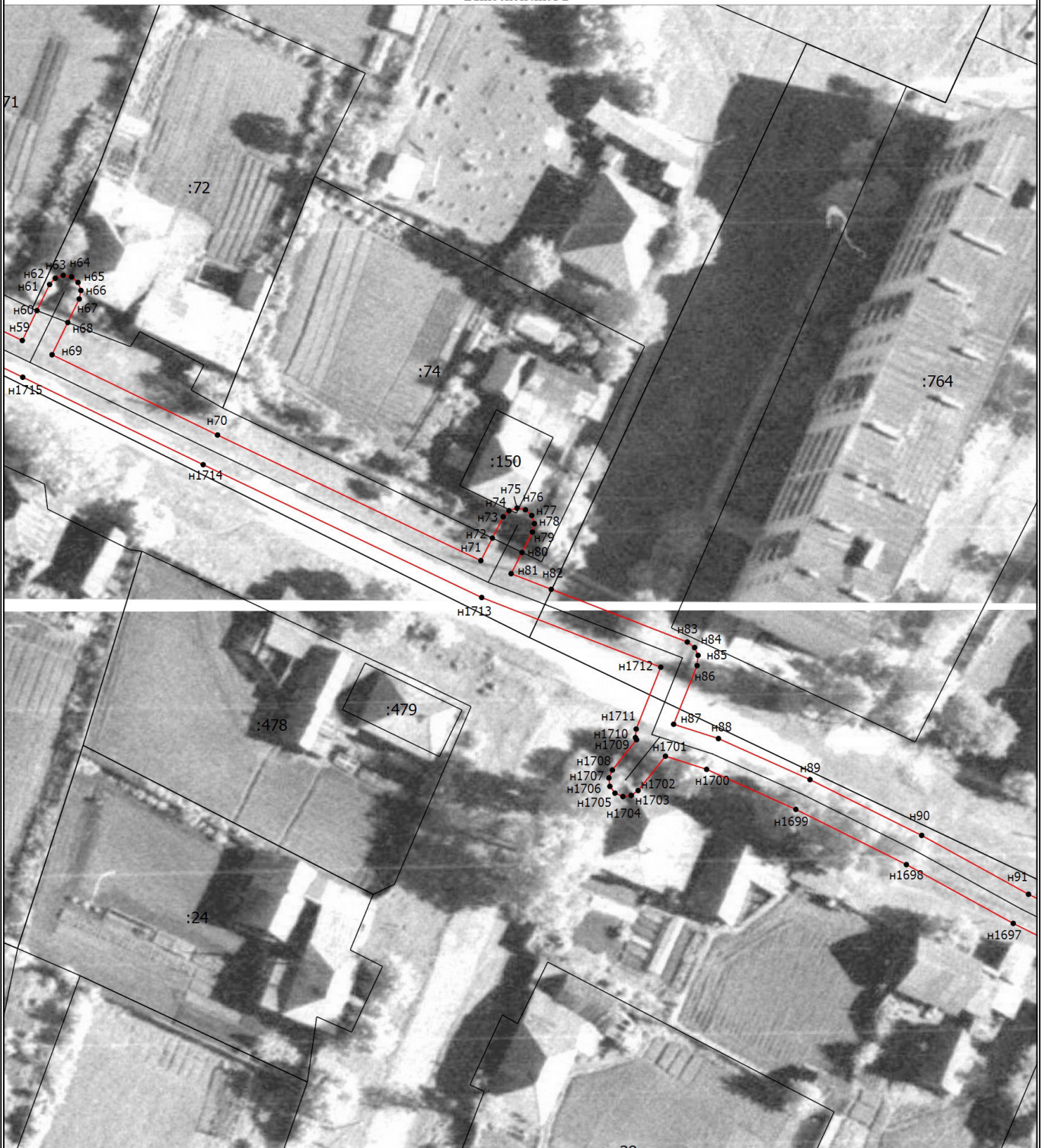
Масштаб 1:700

Условные обозначения

- - Границы публичного сервитута
- - Характерная точка границы, сведения о которой позволяют однозначно определить ее местоположение на местности
- - Характерная точка контура здания, сооружения, объекта незавершенного строительства
- H788** - Обозначение характерной точки
- :118** - Кадастровый номер земельного участка, здания, сооружения
- - Часть границы, сведения ЕГРН о которой позволяют однозначно определить ее положение на местности

Схема расположения границ публичного сервитута

Выносной лист 2



Условные обозначения

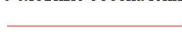


-  - Границы публичного сервитута
-  - Характерная точка границы, сведения о которой позволяют однозначно определить ее местоположение на местности
- н788** - Обозначение характерной точки
-  - Часть границы, сведения ЕГРН о которой позволяют однозначно определить ее положение на местности

Схема расположения границ публичного сервитута

Выносной лист 3



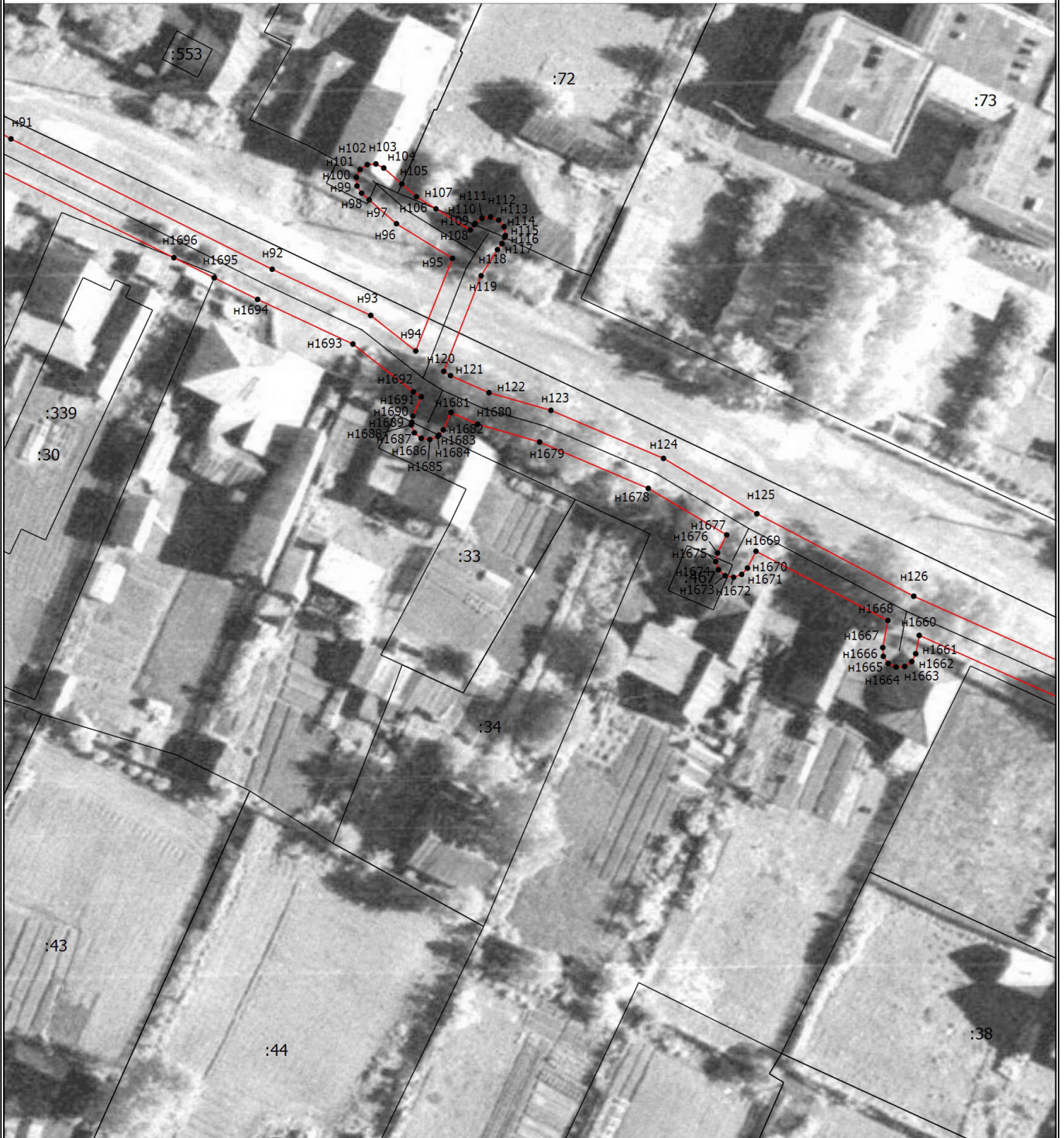
Масштаб 1:700

Условные обозначения

- Границы публичного сервитута
- Характерная точка границы, сведения о которой позволяют однозначно определить ее местоположение на местности
- н788** - Обозначение характерной точки
- :20** - Кадастровый номер земельного участка, здания, сооружения
- Часть границы, сведения ЕГРН о которой позволяют однозначно определить ее положение на местности

Схема расположения границ публичного сервитута

Выносной лист 4



Масштаб 1:700

Условные обозначения

- Границы публичного сервитута
- Характерная точка границы, сведения о которой позволяют однозначно определить ее местоположение на местности
- н788** - Обозначение характерной точки
- :72** - Кадастровый номер земельного участка, здания, сооружения
- Часть контура, образованного проекцией существующего в ЕГРН наземного конструктивного элемента здания, сооружения, объекта незавершенного строительства

Схема расположения границ публичного сервитута

Выносной лист 5



Масштаб 1:700

Условные обозначения



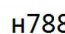
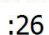

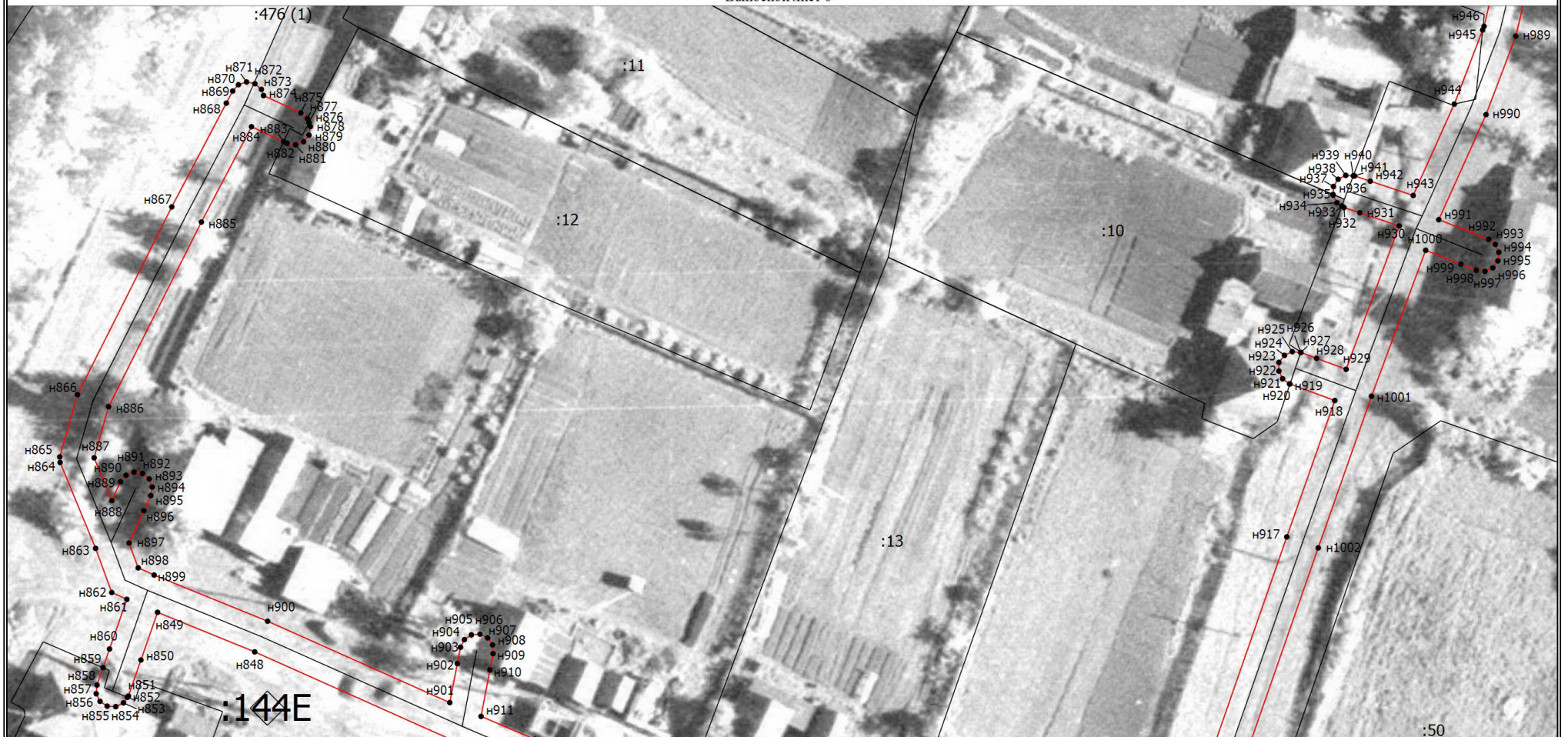
-  - Границы публичного сервитута
-  - Характерная точка границы, сведения о которой позволяют однозначно определить ее местоположение на местности
-  - Обозначение характерной точки
-  - Кадастровый номер земельного участка, здания, сооружения
-  - Часть границы, сведения ЕГРН о которой позволяют однозначно определить ее положение на местности

Схема расположения границ публичного сервитута

Выносной лист 6



Масштаб 1:700

Условные обозначения




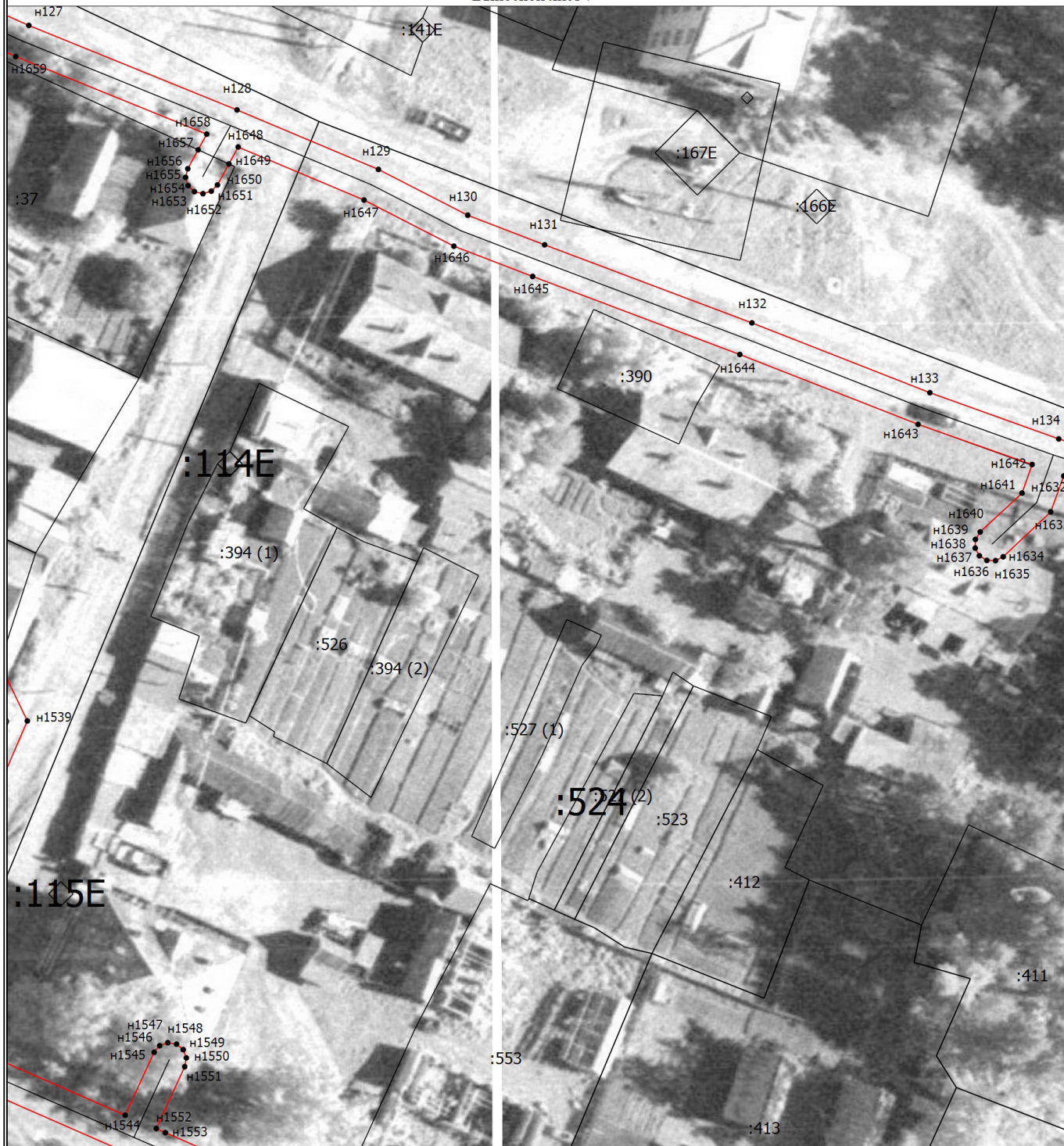
-  - Границы публичного сервитута
-  - Характерная точка границы, сведения о которой позволяют однозначно определить ее местоположение на местности
- н788** - Обозначение новой характерной точки
- :144E** - Кадастровый номер земельного участка
-  - Часть контура, образованного проекцией существующего в ЕГРН наземного конструктивного элемента здания, сооружения, объекта незавершенного строительства

Схема расположения границ публичного сервитута

Выносной лист 7



Масштаб 1:700

Условные обозначения

- - Границы публичного сервитута
- - Характерная точка границы, сведения о которой позволяют однозначно определить ее местоположение на местности
- н788** - Обозначение новой характерной точки
- :114E** - Кадастровый номер земельного участка, здания, сооружения
- - Часть границы, сведения ЕГРН о которой позволяют однозначно определить ее положение на местности

Схема расположения границ публичного сервитута

Выносной лист 8



Масштаб 1:700

Условные обозначения

- - Границы публичного сервитута
- - Характерная точка границы, сведения о которой позволяют однозначно определить ее местоположение на местности
- н788** - Обозначение новой характерной точки
- :192** - Кадастровый номер земельного участка, здания, сооружения
- — - Часть границы, сведения ЕГРН о которой позволяют однозначно определить ее положение на местности
- — — - Часть контура, образованного проекцией существующего в ЕГРН наземного конструктивного элемента здания, сооружения, объекта незавершенного строительства

Схема границ земельных участков

Выносной лист 9



Масштаб 1:700

Условные обозначения



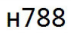

-  - Границы публичного сервитута
-  - Характерная точка границы, сведения о которой позволяют однозначно определить ее местоположение на местности
-  - Обозначение характерной точки
-  - Часть границы, сведения ЕГРН о которой позволяют однозначно определить ее положение на местности

Схема расположения границ публичного сервитута

Выносной лист 10 :46



Масштаб 1:700

Условные обозначения

- Границы публичного сервитута
- Характерная точка границы, сведения о которой позволяют однозначно определить ее местоположение на местности
- n788 - Обозначение новой характерной точки
- :147 - Кадастровый номер здания, земельного участка
- Часть границы, сведения ЕГРН о которой позволяют однозначно определить ее положение на местности

Схема расположения границ публичного сервитута

Выносной лист 11



Масштаб 1:700

Условные обозначения

- Границы публичного сервитута
- Характерная точка границы, сведения о которой позволяют однозначно определить ее местоположение на местности
- н788** - Обозначение характерной точки
- :469** - Кадастровый номер здания, сооружения, земельного участка
- Часть границы, сведения ЕГРН о которой позволяют однозначно определить ее положение на местности

Схема расположения границ публичного сервитута

Выносной лист 12



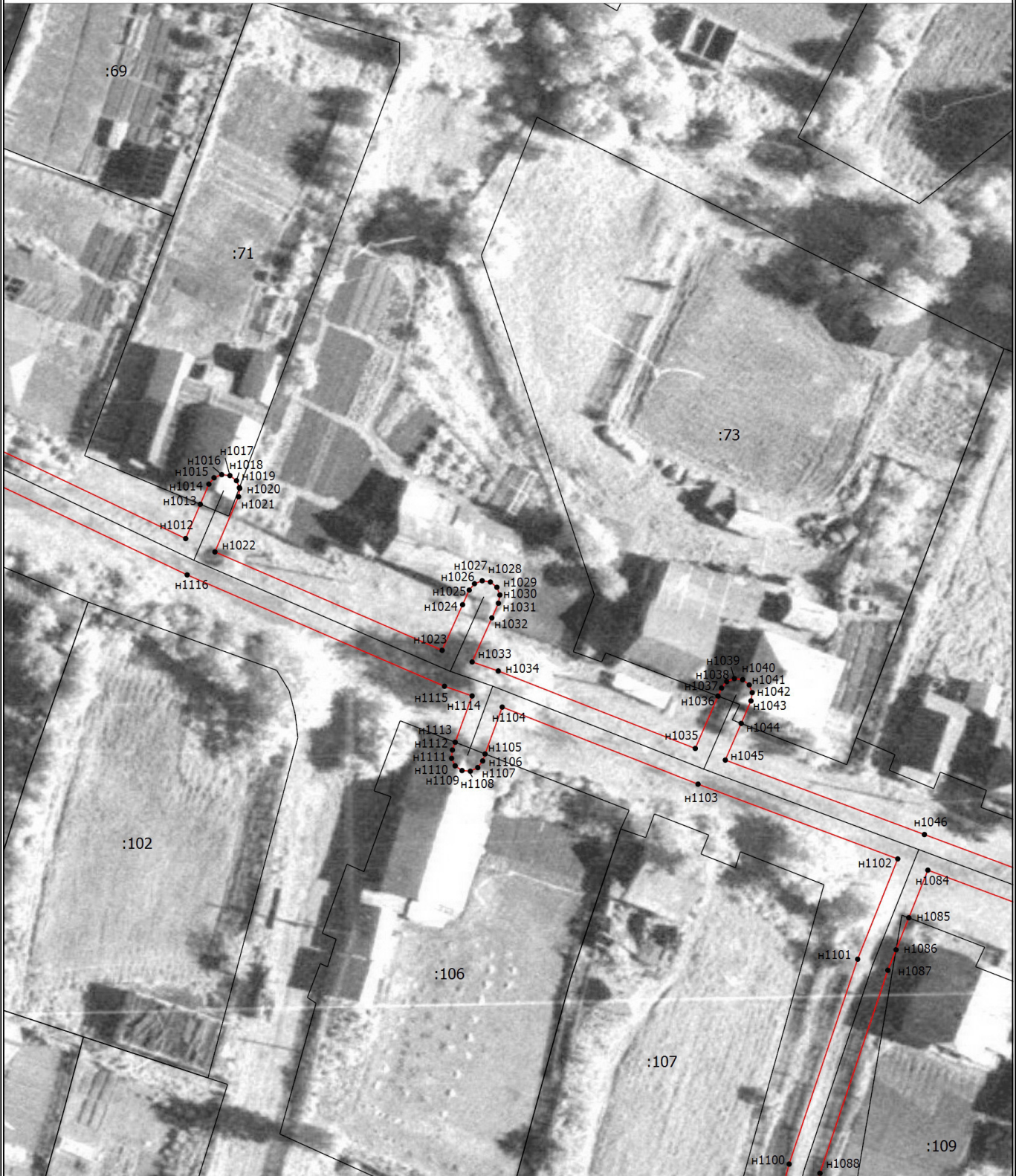
Масштаб 1:700

Условные обозначения

- - Границы публичного сервитута
- - Характерная точка границы, сведения о которой позволяют однозначно определить ее местоположение на местности
- н788** - Обозначение характерной точки
- :10** - Кадастровый номер земельного участка, здания, сооружения
- Часть контура, образованного проекцией существующего в ЕГРН наземного конструктивного элемента здания, сооружения, объекта незавершенного строительства

Схема расположения границ публичного сервитута

Выносной лист 13



Масштаб 1:700

Условные обозначения

- Границы публичного сервитута
- Характерная точка границы, сведения о которой позволяют однозначно определить ее местоположение на местности
- n788** - Обозначение характерной точки
- :102** - Кадастровый номер земельного участка, здания, сооружения
- Часть границы, сведения ЕГРН о которой позволяют однозначно определить ее положение на местности
- Линия 0.2

Схема расположения границ публичного сервитута

Выносной лист 14



Масштаб 1:700

Условные обозначения

- Границы публичного сервитута
- Характерная точка границы, сведения о которой позволяют однозначно определить ее местоположение на местности
- н788** - Обозначение характерной точки
- :119E** - Кадастровый номер земельного участка, здания, сооружения
- Часть границы, сведения ЕГРН о которой позволяют однозначно определить ее положение на местности

Схема расположения границ публичного сервитута

Выносной лист 15



Масштаб 1:700

Условные обозначения

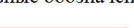


-  - Границы публичного сервитута
-  - Характерная точка границы, сведения о которой позволяют однозначно определить ее местоположение на местности
- н788** - Обозначение характерной точки
- :531** - Кадастровый номер здания, сооружения, земельного участка
-  - Часть границы, сведения ЕГРН о которой позволяют однозначно определить ее положение на местности

Схема расположения границ публичного сервитута

Выносной лист 16



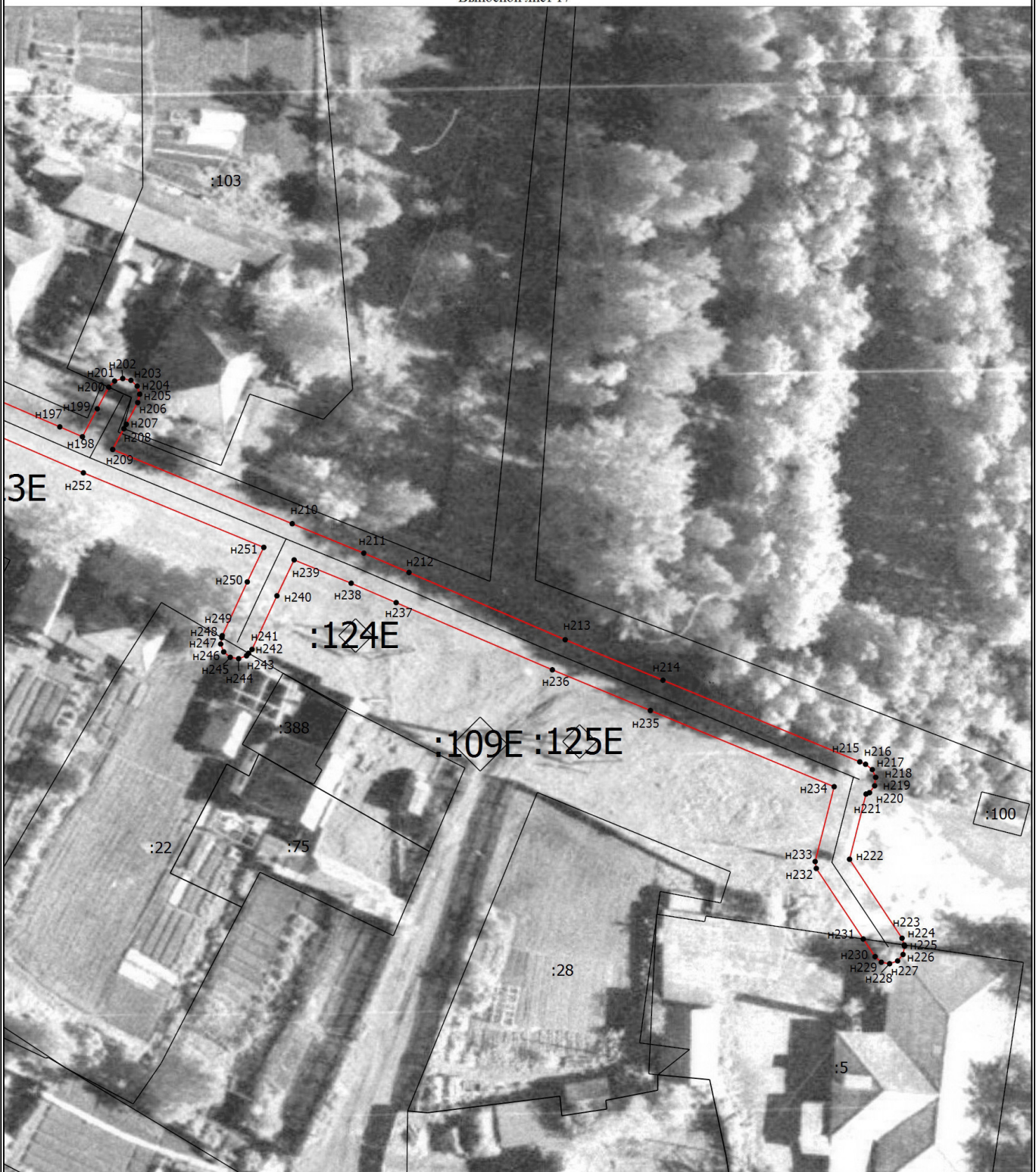
Масштаб 1:700

Условные обозначения

- - Границы публичного сервитута
- - Характерная точка границы, сведения о которой позволяют однозначно определить ее местоположение на местности
- н788** - Обозначение характерной точки
- :93** - Кадастровый номер земельного участка, здания, сооружения
- - Часть границы, сведения ЕГРН о которой позволяют однозначно определить ее положение на местности

Схема расположения границ публичного сервитута

Выносной лист 17



Масштаб 1:700

Условные обозначения

- Границы публичного сервитута
- Характерная точка границы, сведения о которой позволяют однозначно определить ее местоположение на местности
- h788** - Обозначение характерной точки
- :388** - Кадастровый номер здания, сооружения, земельного участка
- Часть границы, сведения ЕГРН о которой позволяют однозначно определить ее положение на местности

Схема расположения границ публичного сервитута

Выносной лист 18



Масштаб 1:700

Условные обозначения

- - Границы публичного сервитута
- - Характерная точка границы, сведения о которой позволяют однозначно определить ее местоположение на местности
- n788** - Обозначение характерной точки
- :570** - Кадастровый номер здания, сооружения, земельного участка
- (with dashed line) - Часть границы, сведения ЕГРН о которой позволяют однозначно определить ее положение на местности

Схема расположения границ публичного сервитута

Выносной лист 19



Масштаб 1:700

Условные обозначения




-  - Границы публичного сервитута
-  - Характерная точка границы, сведения о которой позволяют однозначно определить ее местоположение на местности
- н788** - Обозначение новой характерной точки
- :131Е** - Cadastral number of the land plot, building, structure
-  - Часть границы, сведения ЕГРН о которой позволяют однозначно определить ее положение на местности

Схема расположения границ публичного сервитута

Выносной лист 20



Масштаб 1:700

Условные обозначения



-  - Границы публичного сервитута
-  - Характерная точка границы, сведения о которой позволяют однозначно определить ее местоположение на местности
- н788** - Обозначение характерной точки

Схема расположения границ публичного сервитута

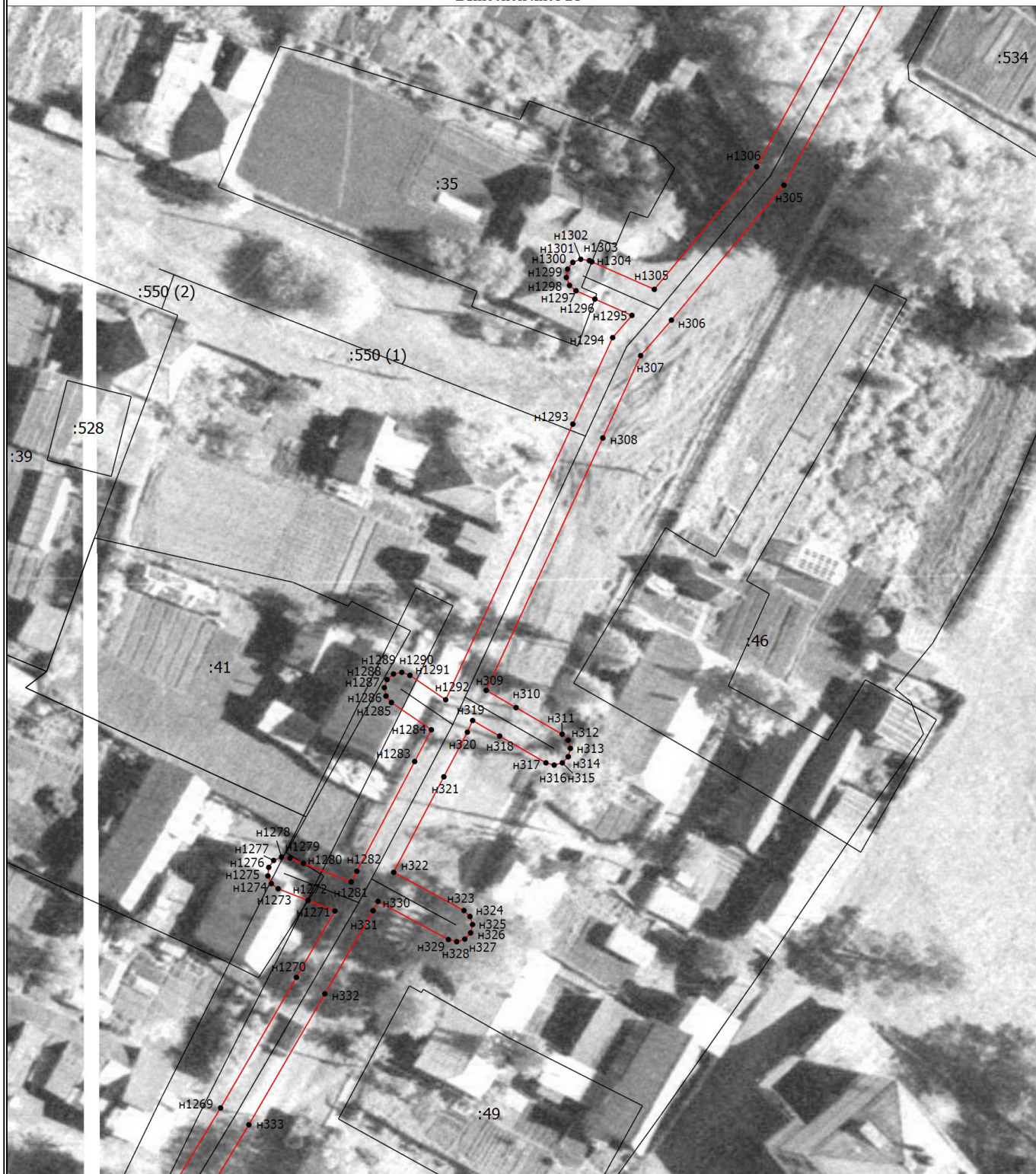
:472

- Кадастровый номер здания, сооружения, земельного участка

- Часть границы, сведения ЕГРН о которой позволяют однозначно определить ее положение на местности

Схема расположения границ публичного сервитута

Выносной лист 21



Масштаб 1:700

Условные обозначения




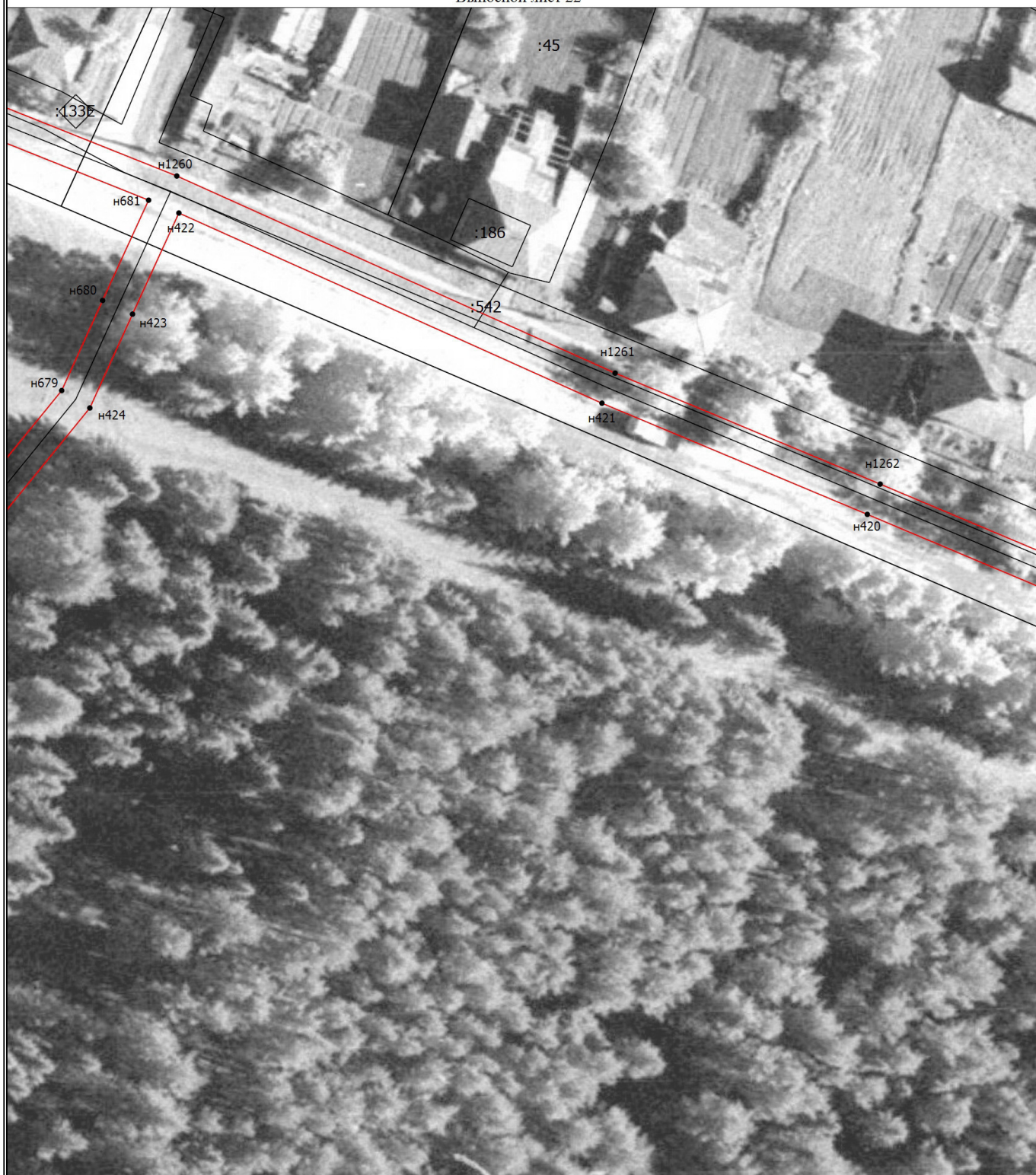
-  - Границы публичного сервитута
-  - Характерная точка границы, сведения о которой позволяют однозначно определить ее местоположение на местности
- н788** - Обозначение характерной точки
- :39** - Кадастровый номер земельного участка, здания, сооружения
-  - Часть границы, сведения ЕГРН о которой позволяют однозначно определить ее положение на местности

Схема расположения границ публичного сервитута

Выносной лист 22



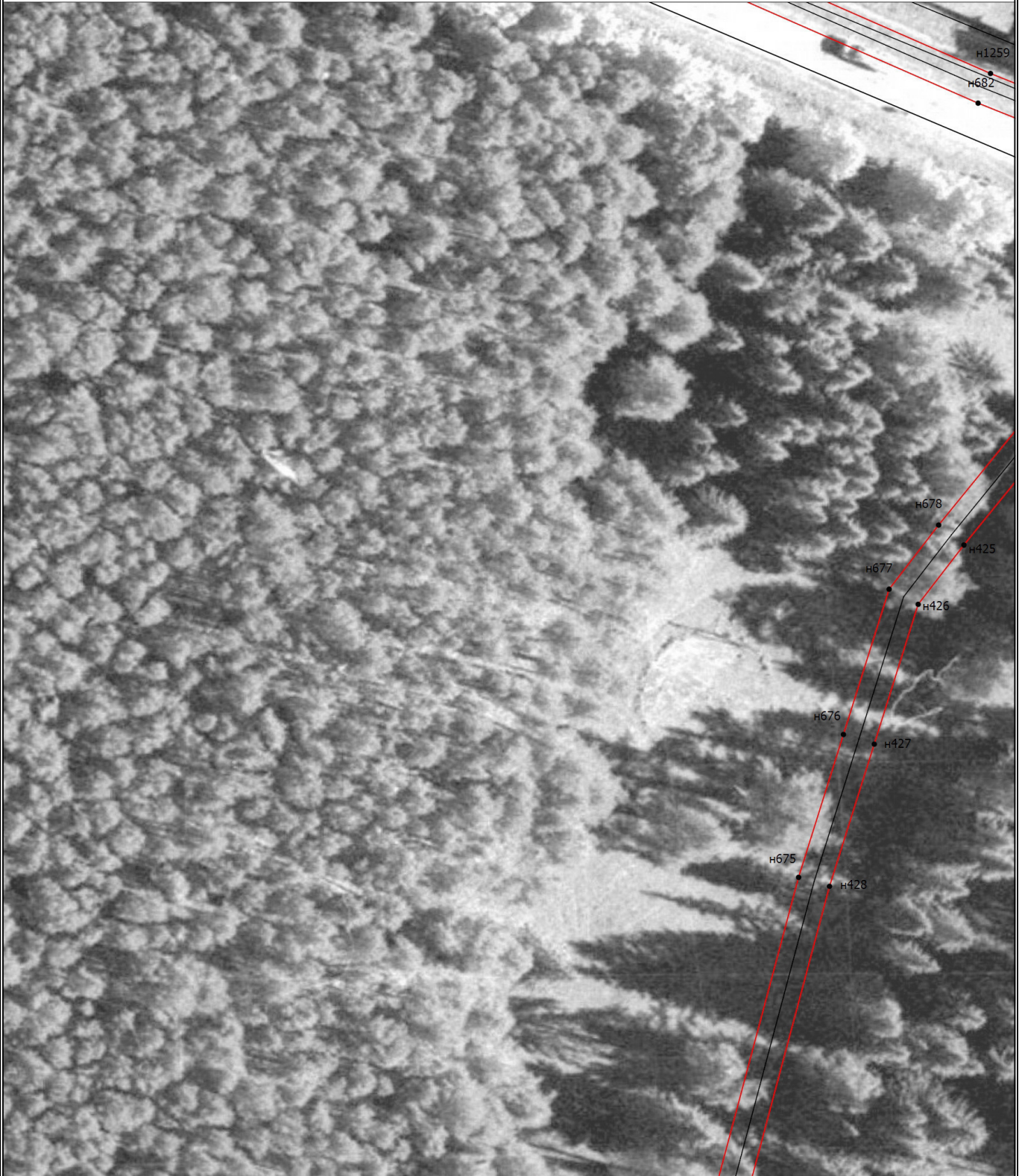
Масштаб 1:700

Условные обозначения

- - Границы публичного сервитута
- - Характерная точка границы, сведения о которой позволяют однозначно определить ее местоположение на местности
- н788** - Обозначение новой характерной точки
- :186** - Кадастровый номер здания, сооружения, земельного участка
- - Часть границы, сведения ЕГРН о которой позволяют однозначно определить ее положение на местности

Схема расположения границ публичного сервитута

Выносной лист 23



Масштаб 1:700

Условные обозначения




-  - Границы публичного сервитута
-  - Характерная точка границы, сведения о которой позволяют однозначно определить ее местоположение на местности
- n788** - Обозначение характерной точки
-  - Часть границы, сведения ЕГРН о которой позволяют однозначно определить ее положение на местности

Схема расположения границ публичного сервитута

Выносной лист 24



Масштаб 1:700

Условные обозначения




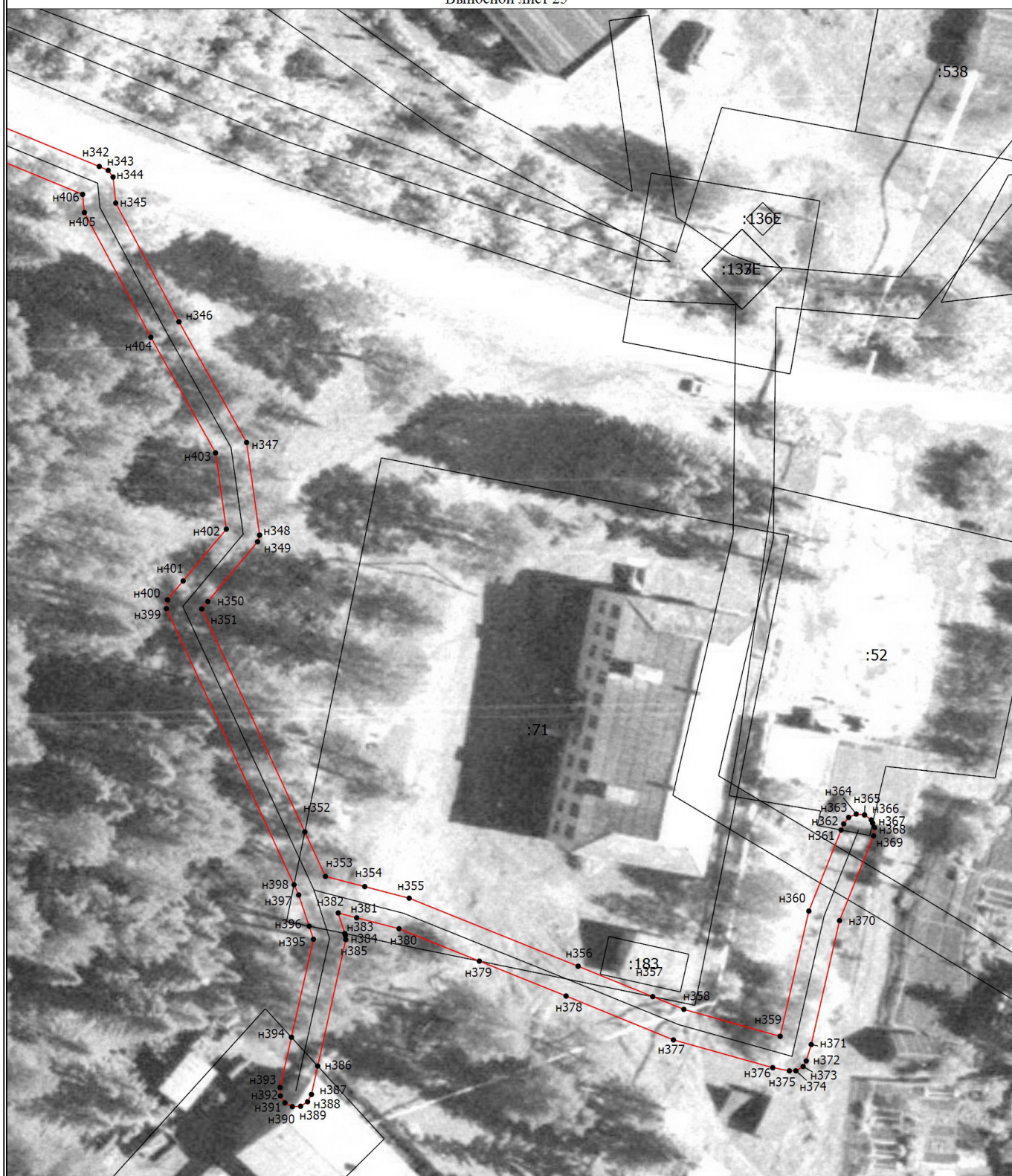
-  - Границы публичного сервитута
-  - Характерная точка границы, сведения о которой позволяют однозначно определить ее местоположение на местности
- н788** - Обозначение характерной точки
- :398** - Кадастровый номер земельного участка, здания, сооружения
-  - Часть границы, сведения ЕГРН о которой позволяют однозначно определить ее положение на местности

Схема расположения границ публичного сервитута

Выносной лист 25



Масштаб 1:700

Условные обозначения

- - Границы публичного сервитута
- - Характерная точка границы, сведения о которой позволяют однозначно определить ее местоположение на местности
- н788** - Обозначение характерной точки
- :183** - Кадастровый номер здания, сооружения, земельного участка
- - Часть границы, сведения ЕГРН о которой позволяют однозначно определить ее положение на местности

Схема расположения границ публичного сервитута

Выносной лист 26



Масштаб 1:700

Условные обозначения

- - Границы публичного сервитута
- Характерная точка границы, сведения о которой позволяют однозначно определить ее местоположение на местности
- н788** - Обозначение характерной точки
- :395** - Кадастровый номер здания, сооружения, земельного участка
- Часть границы, сведения ЕГРН о которой позволяют однозначно определить ее положение на местности

Схема расположения границ публичного сервитута

Выносной лист 27



Масштаб 1:700

Условные обозначения

- - Границы публичного сервитута
- - Характерная точка границы, сведения о которой позволяют однозначно определить ее местоположение на местности
- н788** - Обозначение характерной точки
- :428** - Кадастровый номер здания, сооружения, земельного участка
- - Часть границы, сведения ЕГРН о которой позволяют однозначно определить ее положение на местности

Схема расположения границ публичного сервитута

Выносной лист 28



Масштаб 1:700

Условные обозначения

- Границы публичного сервитута
- Характерная точка границы, сведения о которой позволяют однозначно определить ее местоположение на местности
- н788** - Обозначение характерной точки
- :177** - Кадастровый номер земельного участка, здания, сооружения
- Часть границы, сведения ЕГРН о которой позволяют однозначно определить ее положение на местности

Схема расположения границ публичного сервитута

Выносной лист 29



Масштаб 1:700

Условные обозначения




-  - Границы публичного сервитута
-  - Характерная точка границы, сведения о которой позволяют однозначно определить ее местоположение на местности
- н788** - Обозначение характерной точки
- :100** - Кадастровый номер земельного участка, здания, сооружения
-  - Часть границы, сведения ЕГРН о которой позволяют однозначно определить ее положение на местности




Схема расположения границ публичного сервитута

Выносной лист 30



Масштаб 1:500

Условные обозначения

-  - Границы публичного сервитута
-  - Характерная точка границы, сведения о которой позволяют однозначно определить ее местоположение на местности
- н788** - Обозначение новой характерной точки
- :55** - Кадастровый номер земельного участка, здания, сооружения
-  - Часть границы, сведения ЕГРН о которой позволяют однозначно определить ее положение на местности